

Erratum zu Libellula 31 (3/4): 131-154

***Cordulegaster bidentata* in Hessen
mit besonderer Berücksichtigung ihrer Bindung
an den geologischen Untergrund
(Odonata: Cordulegastridae)**

Jochen Tamm

Elgershäuser Straße 12, D-34131 Kassel, <jochen.tamm@t-online.de>

Erratum

Cordulegaster bidentata in Hesse, Germany, with emphasis on its dependence on geology (Odonata: Cordulegastridae) – When importing the data of *Cordulegaster bidentata* recording sites from the data bank of “workgroup dragonflies in Hesse” into the geological map of Hesse, the colours of the map changed. With this change the different colours representing four geological formations turned into a uniform grey, which makes it impossible to distinguish these formations in figure 1 of the publication cited above. This mistake was identified just after printing. Therefore, we present it again in its correct version. We thank Benno von Blanckenhagen, Marburg, for creating it and apologise for the mistake.

Erratum

Bei der Übertragung der Fundortdaten für *Cordulegaster bidentata* aus der Datenbank des „Arbeitskreises Libellen in Hessen“ in die digitale Geologische Übersichtskarte des Hessischen Landesamtes für Umwelt und Geologie kam es in dieser zu Farbveränderungen. Dabei wurden die verschiedenen Farbtönungen für vier verschiedene geologische Formationen in ein einheitliches Hellgrau verwandelt, so dass diese Formationen in der Abbildung 1 der o.g. Arbeit nicht mehr unterscheidbar sind. Leider wurde dieser Farbfehler erst nach dem Druck der Arbeit erkannt. Wir drucken daher diese Abbildung noch einmal mit der korrekten Farbgebung, bedanken uns bei Benno von Blanckenhagen, Marburg, für die Herstellung dieser Karte und bitten, das Versehen zu entschuldigen.

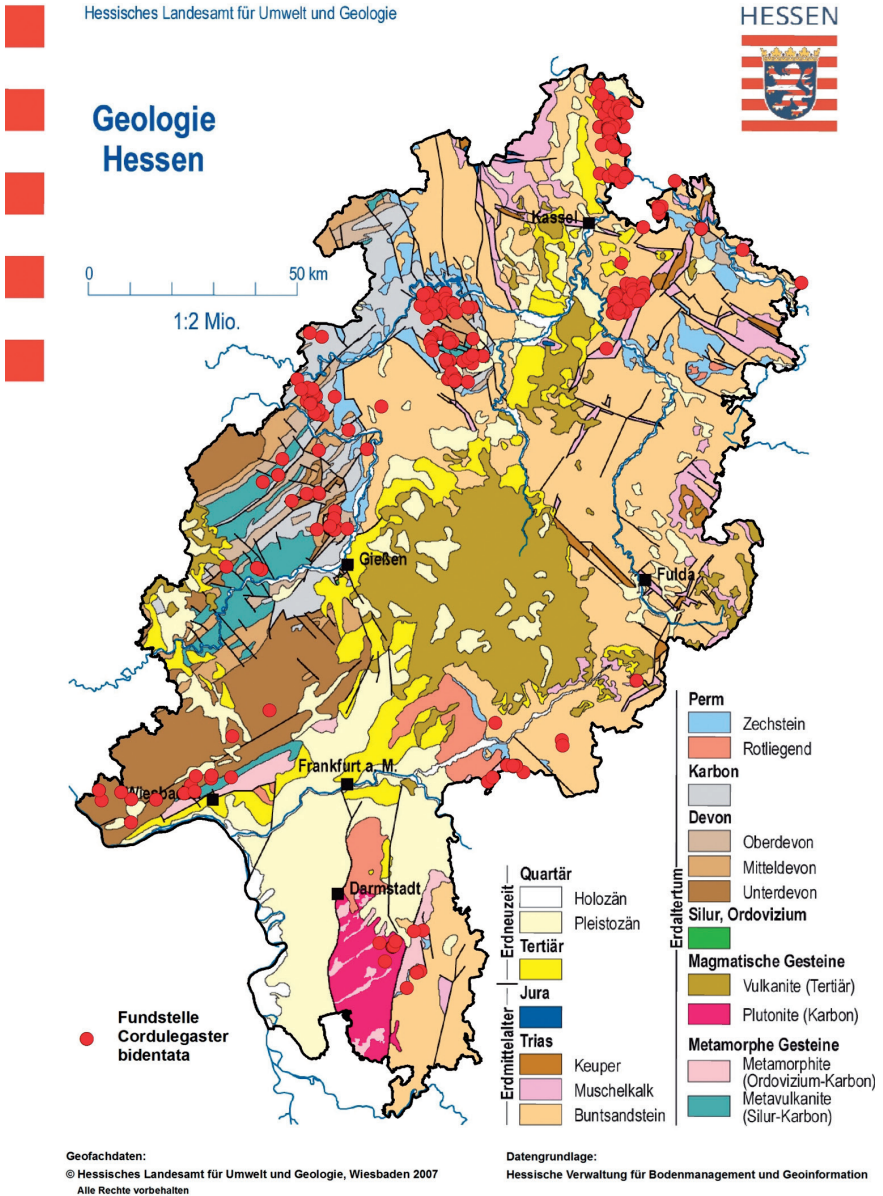


Abbildung 1: Die hessischen Fundstellen von *Cordulegaster bidentata* (rote Punkte) und ihre Verteilung auf die geologischen Formationen. – Figure 1. The recording sites of *Cordulegaster bidentata* in Hesse, Germany (red spots on the map) and their distribution on the different geological formations.

ZOBODAT - www.zobodat.at

Zoologisch-Botanische Datenbank/Zoological-Botanical Database

Digitale Literatur/Digital Literature

Zeitschrift/Journal: [Libellula](#)

Jahr/Year: 2013

Band/Volume: [32](#)

Autor(en)/Author(s): Tamm Jochen

Artikel/Article: [Cordulegaster bidentata in Hessen mit besonderer Berücksichtigung ihrer Bindung an den geologischen Untergrund \(Odonata: Cordulegastridae\) 95-96](#)