

FOTONOTIZEN ZUR BIOLOGIE HEIMISCHER LIBELLEN III:  
FLUGSTUDIEN AN ANAX IMPERATOR LEACH, 1815

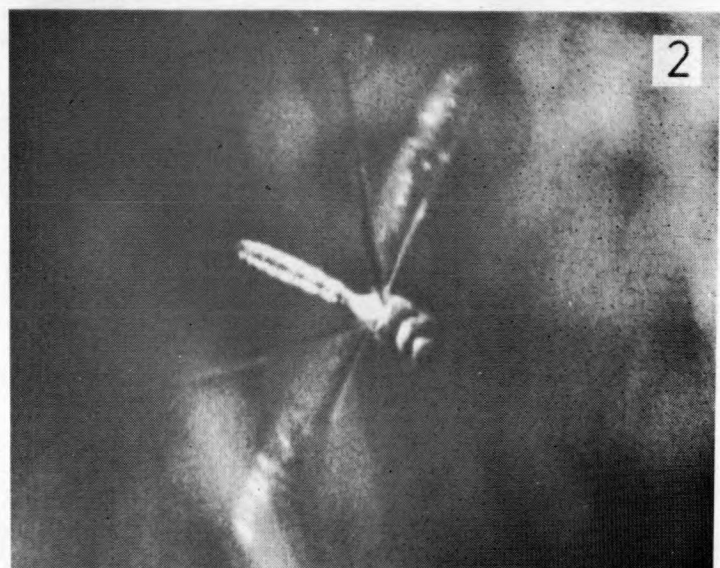
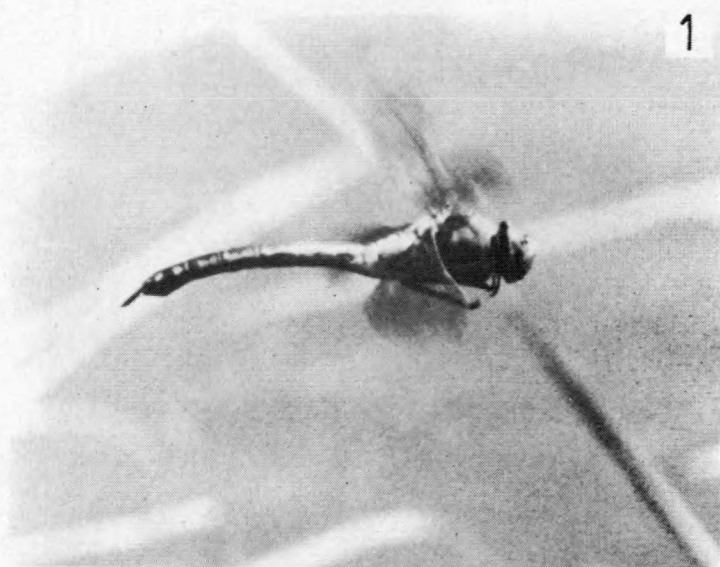
von Eberhard Schmidt

Es werden 3 Fotobeispiele von Flugstudien an *Anax imperator* Leach, 1815, aus dem NSG Juntersdorfer Teiche bei Zülpich (JACOBS 1982) aus dem Jahre 1984 gegeben. Die Bilder sind starke Ausschnittsvergrößerungen von hochempfindlichem Farbdiafilm (Fuji 400) - trotz der dadurch bedingten Abstriche an der technischen Qualität sind Details erkennbar, die bei der Beobachtung im Felde untergingen:

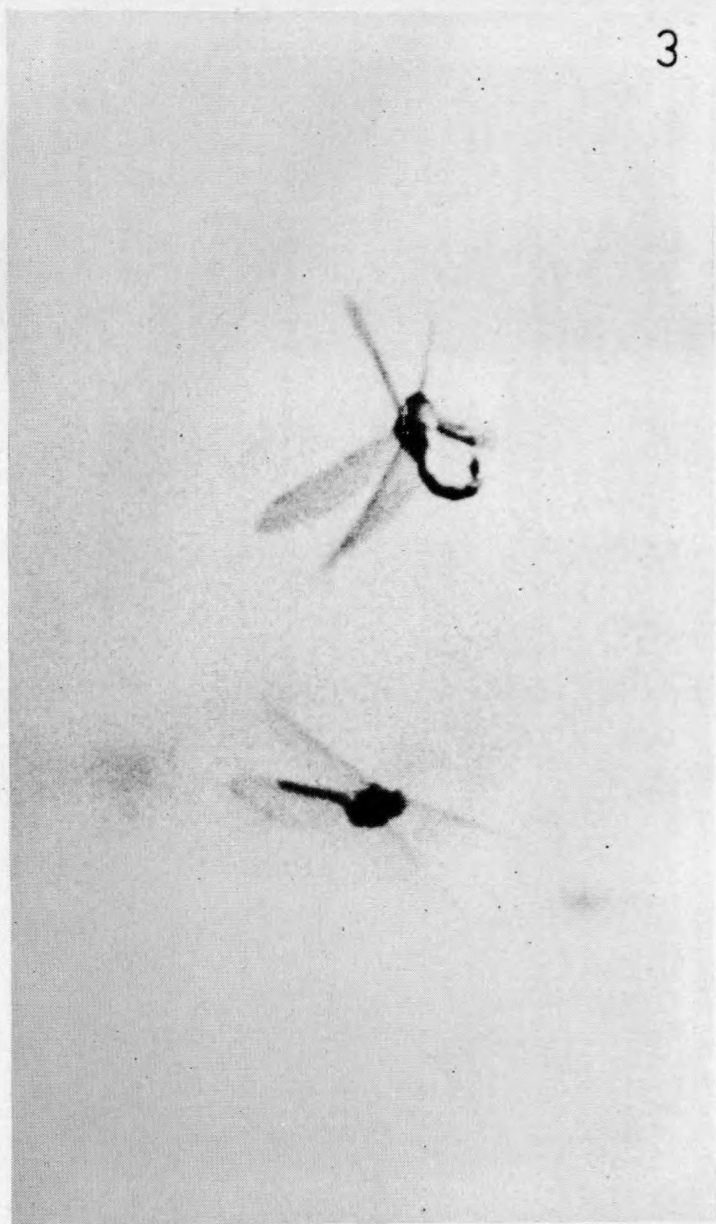
Abb. 1: *Anax imperator* ♀ rüttelt während des Wechsels von einem Eiablageplatz zu einem benachbarten (5.8.1984). Der Gegenschlag von Vorder- und Hinterflügel ist gut zu erkennen.

Abb. 2: Extremer Kurvenflug eines ♂ (13.8.1984), wie er bei der Verfolgung eines anderen ♂ (Eindringling in den Flugbereich) oder beim Anflug auf ein fliegendes ♀ beobachtet werden kann. Abdomen und Thorax sind um mehr als 45° geneigt, wie auch an den quer abstehenden Hinterflügeln abzulesen ist, die Vorderflügel stehen schräg aufwärts. Der Kopf ist dagegen vertikal geblieben und damit gegen den Thorax gedreht, er wirkt als Pendellot und ermöglicht eine Lageorientierung (vgl. v. FRISCH, 1965: 144 ff. für die Honigbiene).

Abb. 3: "Flucht"-Flug ("escape reaction: CORBET 1957) eines *Anax imperator* ♀ (im Bild oben), das beim Auffliegen von der Eiablage von einem patrouillierenden ♂ (im Bild unten) angefliegen worden ist (14.8.1984): das ♀ steigt in engen Windungen bei extremer Schräglage rasch auf und versucht, dem verfolgenden ♂ zu entkommen; dabei nimmt das ♀ eine extreme Abwehrhaltung ein, das Abdomen ist stärker als sonst üblich gekrümmt (vgl. MOORE in CORBET et al. 1960: 110), die Hinterbeine sind zur Hinterleibsspitze hin abgestellt. Das ♂ ließ in diesem wie in ähnlichen anderen Fällen bald von dem ♀ ab, das dann die Eiablage fortsetzte. Dieses Abwehrverhalten erwies sich damit als wirkungsvoll.



3



### Summary

Flight studies of the Emperor Dragonfly, *Anax imperator*:

Fig. 1: Female hovering between settlings for oviposition

Fig. 2: Steep turn of a male over the water, which occurs in pursuit of an other male or of a flying female. The body of the male is in a strong sloping position, but the head remains vertical, acting as a plummet for spatial orientation.

Fig. 3: "Escape flight" (CORBET 1957) of a female (above), which is attacked by a male' (below) over the water: the female performs very steep turns with the abdomen strongly bended and the legs standing off from the thorax (extreme defense position, compare MOORE in CORBET et al. 1960).

### Literatur

- CORBET, Ph (1957): The life-history of the Emperor Dragonfly *Anax imperator* Leach (Odonata: Aeshnidae). - J. Anim. Ecol. 26: 1-69
- CORBET, Ph., C. LONGFIELD + N. MOORE (1960): Dragonflies. Collins, London, 260 S.
- FRISCH, K. v. (1965): Tanzsprache und Orientierung der Bienen. Springer, Berlin, 578 S.
- JACOBS, C. (1982): Der Juntersdorfer Teich und seine Bedeutung. Aus einem ehemaligen Baggerloch wurde ein Naturschutzgebiet. Jb. Kreis Buskirchen 1982: 31-45
- Anschrift des Verfassers: Prof. Dr. Eberhard Schmidt, Biologie und ihre Didaktik, Pädagogische Fakultät der Universität Vonn, Römerstr. 164, 5300 Bonn 1

# ZOBODAT - [www.zobodat.at](http://www.zobodat.at)

Zoologisch-Botanische Datenbank/Zoological-Botanical Database

Digitale Literatur/Digital Literature

Zeitschrift/Journal: [Libellula](#)

Jahr/Year: 1985

Band/Volume: [4](#)

Autor(en)/Author(s): Schmidt Eberhard Günter

Artikel/Article: [Fotonotizen zur Biologie heimischer Libellen III: Flugstudien an Anax Imperator Leach, 1815 113-116](#)