

JOANNEUM



RESEARCH

INSTITUT
FÜR UMWELTGEOLOGIE UND
ÖKOSYSTEMFORSCHUNG

*BERICHT ÜBER DIE ERHEBUNG UND BEURTEILUNG
ÖFFENTLICHER GRUNDSTÜCKE IN HINBLICK AUF IHRE
EIGNUNG ALS DEPONIESTANDORTE IN DEN BEZIRKEN
BRUCK/MUR UND MÜRZZUSCHLAG*

BEYER, A., PROSKE, H.

Im Auftrag der Fachabteilung Ic des Amtes der Steiermärkischen Landesregierung wurden die öffentlichen Flächen in den Bezirken Bruck/Mur und Mürzzuschlag auf ihre geologische Eignung als Abfalldeponiestandorte beurteilt.

In einem ersten Arbeitsschritt wurden die Flächen anhand der zur Verfügung gestellten Flächenwidmungs- und Katasterpläne lagemäßig festgelegt. Eine Ausnahme in dieser Hinsicht bilden lediglich zwei in der Katastralgemeinde Weichselboden (Gemeinde Gußwerk, Bezirk Bruck/Mur) gelegene Flächen, da diese Katastralgemeinde zur Gänze im Wasserschutzgebiet W15 zum Schutz der Wasservorkommen im Hochschwabgebiet liegt. Da es sich dabei um ein absolutes Ausschlusskriterium handelt, wurde auf eine genaue lagemäßige Festlegung der Flächen verzichtet.

Danach wurden die bezeichneten Flächen in die ÖK 50 eingetragen, um eine Beurteilung hinsichtlich der Topographie, der Entfernung zu Siedlungen und Gewässern, der Verkehrserschließung und der Schutzgebiete durchführen zu können. Weiters könnten anhand geologischer Karten Abschätzungen einer eventuellen Eignung der Flächen als Abfalldeponiestandorte vorgenommen werden. Generell basiert diese erste Einschätzung ausschließlich auf vorhandenen geologischen Karten und Veröffentlichungen; Neukartierungen wurden in dieser Phase nicht durchgeführt. Begehungen wurden in Bereichen, in denen die vorhandenen Unterlagen selbst für eine grobe Beurteilung unzureichend waren, durchgeführt.

Empfehlungen für die weitere Vorgangsweise sind für jede Fläche nach den Eignungskriterien angegeben. Weitere Untersuchungen werden für 8 Bereiche im Bezirk Bruck/Mur und 2 Bereiche im Bezirk Mürzzuschlag empfohlen. Diese Flächen wurden auf den beiliegenden Karten mit einer eigenen Signatur kenntlich gemacht. In der Regel erscheint für positiv bewertete Flächen in einem nächsten Arbeitsschritt eine raumplanerische Beurteilung als sinnvoll, um in dieser Hinsicht ungeeignete Bereiche aus weiteren geologischen Untersuchungen auszuklammern.

Geologische und hydrogeologische Kartierungen sind anschließend für günstig eingestufte Flächen in jedem Fall erforderlich.

ÖFFENTLICHE FLÄCHEN BEZIRK BRUCK/MUR

1. Gemeinde: Kapferberg, Parschlug

ÖK 50: Blatt 133

Lage: s. Karte 1

Katastralgemeinde: Fötschen; Hafendorf; Parschlug

Grundstücksnummer: 1, 6/2, 14/4, 69/3, 197/2, 1, 2; 9/1, 9/2, 10/1, 10/2, 13, 14, 14, 18/1, 18/2, 22/1, 22/2, 23/1, 29/113, 163, 165, 188/1, 188/2, 195/1, 195/2, 197, 199/1, 199/2, 199/3, 200/1, 200/2, 207/1, 207/2, 207/3, 214, 215, 218, 219/3, 219/4, 220/3, 221/2, 231/1, 242/2, 249, 252, 253, 254, 255, 257, 258, 259, 260, 265, 267, 269, 271, 273, 274, 275, 278, 279, 280, 281, 282/1, 283, 284, 285, 286, 295, 297, 298, 299, 300, 301, 392, 304, 305, 306/2, 307, 310, 311, 312, 313, 314, 315, 316, 317, 318, 319/1, 319/2, 320/2, 312, 322, 323/1, 323/2, 326, 327, 328, 329, 330, 331, 332, 333, 336, 337, 338, 339, 340, 341, 342, 343, 344, 345, 346, 347, 348, 349, 350, 351, 352, 353, 354, 355, 358, 357, 358, 359, 360, 361, 362, 363, 364, 365, 366, 367, 368, 371/1, 371/2, 417/31, 431/2, 9, 38/1, 37, 55, 535/2, 573, 574, 576, 577, 578, 579, 580, 581, 584, 585, 589, 591, 593, 594, 595/1, 595/2, 42

Fläche: ca. 294 ha

Geologie: alluvialer Talboden; inneralpines Jungtertiär, Kalk u. Dolomit. "Guttensteiner Basisserie", Reichthaller Raufwacke u. Semmeringquarzit
Reste jüngerer eiszeitlicher Schwemm Massen; Liegendtöne u. Schiefer tone (örtlich mit Braunkohlen), z.T. Sande, Schotter u. Konglomerate; Kalke u. Dolomite, Raufwacke, diaphthorische Schiefer, Quarzitschiefer der Semmeringschichtfolge

Morphologie:

morphologische Lage: Kuppe u. Harigbereich

Hangneigung: ca. 5 - 35°

Seehöhe: 520 - 824 m

Schutzgebiete: -

Hydrologie:

Lage zur Vorflut: Töllerbach u. Dietrichgraben im Gebiet, 700 m zur Mürz

Quellen u. Brunnen: 200 m zu Reservoir

Eignung: - Geologie: (Sande, Kiese), Karbonatgesteine

- Hangneigung, z.T. zu steil

Empfehlung: nicht weiterverfolgen

Ess. I	Datum: 1993
Öffentliche Flächen Bez. Bruck a. d. Mur	
Ausschnitt des OK50 - Blatt 133	
	Bearbeiter: H. Pionke
	Maßstab: 1 : 50.000

Empfehlung für weitere Vorgehensweise:

-  nicht weiterverfolgen
-  Skürfung durch Rampen
geologisch - hydrogeologische Kartierung



2. Gemeinde: Turnau
ÖK 50: Blatt 102/103
Lage: s. Karte 2

Katastralgemeinde: Stübing
Grundstücksnummer: 13/6
Fläche: ca. 22ha

Geologie: Wertener Schichten

Morphologie:

morphologische Lage: Hangbereich
Hangneigung: 5 - 15°
Seehöhe: 1380 - 1430 m

Schutzgebiete: LS 19 (Mariazell - Seeburg)

Hydrologie:

Lage zur Vorflut: ca. 1300 m zum Gollradbach
Quellen u. Brunnen: Quellen

Eignung: + Geologie: Wertener Schichten untersuchungswürdig
- Seehöhe: große Höhenlage
- Quellgebiet

Empfehlung: nicht weiterverfolgen

3. Gemeinde: Gußwerk
ÖK 50: Blatt 102
Lage: s. Karte 2

Katastralgemeinde: Aschbach, Bereich südlich Knappengraben
Grundstücksnummer: 1139, 1140, 1141, 1145/1, 1147, 1150, 1153, 1155/1, 1155/2, 1184
Fläche: ca. 3,5 ha

Geologie: Präbichschichten;

Morphologie:

morphologische Lage: Hanglage
Hangneigung: ca. 25°
Seehöhe: 947 - 1060 m

Schutzgebiete: LS 19: Mariazell - Seeburg

Hydrologie:

Lage zur Vorflut: 0 m zu Gollradbach, Nebentbach dazu im Gebiet (Birnbäumgraben)
Quellen u. Brunnen: ---

Eignung: - Geologie: Konglomerate und Sandsteine
- Hangneigung
- Flächen zu klein

Empfehlung: nicht weiterverfolgen

4. Gemeinde Gußwerk
ÖK 50: Blatt 102
Lage: s. Karte 2

Katastralgemeinde Aschbach, Bereich nördlich Gollrad
Grundstücksnummer: 1338/1, 1338/2, 1338/3, 1338/4, 1338/5, 1338/6, 500
Fläche: 3,1 ha

Geologie: Gehängebrekzie

Morphologie:

morphologische Lage: Terrasse
Hangneigung: 0 - 10°
Seehöhe: 940 - 950 m

Schutzgebiete: LS 19: Marzall-Seeberg

Hydrologie:

Lage zur Vorflut: mind. 250 m zum Gollradbach bzw. Zubringer desselben
Quellen und Brunnen: -

Eignung: - Geologie: durchlässige Grobsedimente:
- Fläche zu klein

Empfehlung: nicht weiterverfolgen

5. Gemeinde: Gußwerk
ÖK 50: Blatt 102/103
Lage: s. Karte 2

Katastralgemeinde: Aschbach, Bereich Gofrad - Aschbach - Niederalpe

Grundstücksnummer: 793/1, 793/2, 797, 798/1, 798/2, 798/3, 799, 800, 801/1, 801/2, 801/3, 801/4, 802/1, 802/2, 802/3, 802/4, 802/5, 802/6, 803/1, 803/2, 804/1, 804/2, 804/3, 805/1, 805/2, 806, 807, 809/1, 809/2, 814/2, 817/1, 819, 820, 821/1, 821/2, 821/3, 822, 823, 825/1, 825/2, 825/3, 826/1, 826/2, 827/1, 827/2, 827/3, 828, 829, 830, 831/1, 832, 833/1, 833/2, 833/3, 835, 836, 837, 838, 839/1, 839/2, 841, 845, 846, 847/1, 847/2, 847/3, 847/5, 847/6, 847/7, 847/8, 847/9, 848/1, 848/2, 849, 850, 851, 852, 853, 857, 858, 859, 860, 861, 863/1, 863/2, 864/1, 864/2, 865, 866, 867, 868, 869, 870/1, 870/2, 871/1, 871/2, 871/3, 871/4, 871/5, 872, 874, 877, 879, 880, 881/1, 881/2, 883/2, 884/1, 884/2, 884/3, 884/4, 885, 886/2, 886/3, 887/1, 887/2, 888, 894/1, 900, 905, 906, 907, 908/1, 908/2, 908/3, 909, 914/1, 914/2, 914/3, 915/1, 915/2, 916/1, 916/2, 937/1, 937/2, 941, 942/1, 942/2, 943, 944, 946, 947, 948/1, 948/2, 948/3, 948/4, 949, 950, 951, 954, 955, 957, 958, 959, 960, 961/1, 961/2, 962, 963, 964, 965, 966, 968, 969/1, 969/2, 1173/4, 1177, 1179, 1181, 1182/1, 1182/2, 1185/1, 1185/2, 1185/3, 1185/4, 1187, 1188, 1203, 1204, 1205, 1206, 1207, 1208, 1209/2, 1210, 1211, 1213, 1214, 1215, 1216, 1219, 1222, 1223, 1224, 1225, 1227, 1228, 1229, 1230, 1231, 1232, 1233, 1234, 1235, 2121, 2123/1, 2123/2, 2123/3, 2123/5, 2155, 2159, 2160, 2161/1, 186/2, 188, 189, 194,

Fläche: ca. 958 ha

Geologie: Werfener Schichten, Blasseneckporphyroid, Präbichlschichten, Radschiefer, Gutensteiner Kalk u. Dolomit, Reichenhaller Raufwacke, Zlambachmergel, Hallstätter Schichten, Schreyeralmkalk, Afienzer Kalk, Hangschutt, Bergsturzmasse;

Morphologie:

morphologische Lage: überwiegend Kuppen- u. Hänglage
Hangneigung: 3 - 35°
Seehöhe: 846 - 1600 m

Schutzgebiete: LS 19: Mariazell - Seeburg

Hydrologie:

Lage zur Vorflut: Aschbach, Rotschlbach, Ratsbach im Gebiet, 0 m zum Gofradbach
Quellen u. Brunnen: Quellen

Eignung: + Geologie: Werfener Schichten, Radschiefer untersuchungswürdig
- Seehöhe: teilweise große Höhenlage

Empfehlung: Nach raumplanerischer Beurteilung geologisch-hydrogeologische Übersichtskartierung im Bereich Lerchgraben

6. Gemeinde: Gußwerk
ÖK 50: Blatt 103
Lage: s. Karte 2

Katastralgemeinde: Aschbach, Bereich Engg - Trogerhäuser - Rotschibach
Grundstücksnummer: 917/1, 918, 919, 920, 921, 922, 923, 924, 926, 927, 928, 1018, 1019, 1020, 1022/1, 1022/2, 2099/3
Fläche: ca. 59 ha

Geologie: Werfener Schichten, Präblichschichten, Radschiefer.

Morphologie:

morphologische Lage: Hanglage
Hangneigung: 10 - 30°
Seehöhe: 867 - 1200 m

Schutzgebiete: LS 19: Mariazell - Seeburg

Hydrologie:

Lage zur Vorflut: Rotschibach im Gebiet
Quellen u. Brunnen: —

Eignung: + Geologie: Werfener Schichten, Radschiefer untersuchungswürdig

Empfehlung: Nach raumplanerischer Beurteilung geologisch-hydrogeologische Übersichtskartierung des N-Teiles

7. Gemeinde: Gußwerk
ÖK 50: Blatt 103
Lage: s. Karte 2

Katastralgemeinde: Aschbach, Bereich Kleiner Schwarzkogel - Bärenriegel
Grundstücksnummer: 1069, 1070, 1071, 1072, 1073, 1077/1, 1077/2, 1079, 1080/1, 1080/4, 1080/5,
1082, 1083, 1084/1, 1084/2, 1085, 1086/1, 1086/2, 1087/1, 1087/2, 1088/1, 1088/2, 1094,
1095/2, 1100/2, 1100/3, 1105/4, 1105/6, 238, 239, 245

Fläche: ca. 191 ha

Geologie: Werfener Schichten; Präalpinschichten, Radschiefer

Morphologie:

morphologische Lage: Kuppen- und Hanglage
Hangneigung: 5 - 35°
Seehöhe: 960 - 1297 m

Schutzgebiete: LS 19: Mariazell - Seiberg

Hydrologie:

Lage zur Vorflut: Rotschilbach u. dessen Zuflüsse im Gebiet
Quellen u. Brunnen: —

Eignung: - Hangneigung: generell zu steil
+ Geologie: Werfener Schichten, Radschiefer untersuchungswürdig

Empfehlung: nicht weiterverfolgen

B. Gemeinde: Gußwerk
ÖK 50: Blatt 102
Lage: s. Karte 2

Katastralgemeinde: Aschbach, Bereich westlich Wegscheid

Grundstücksnummer: 606/2, 606/4, 608, 609/1, 609/2, 609/3, 611, 612/1, 612/2, 613/1, 613/2, 613/3, 613/4, 613/5, 613/6, 613/7, 613/8, 614/1, 614/2, 614/3, 617, 622/3, 646, 649/1, 650/1, 650/2, 658, 660, 661, 662, 663, 664, 665, 668, 667, 668/1, 668/2, 668/4, 669/1, 670/1, 670/2, 670/3, 673/1, 674, 675, 681/1, 684, 686, 697, 698, 699, 700/1, 700/2, 701/1, 701/3, 703/1, 703/2, 705/1, 705/2, 705/3, 706, 707, 708, 709/1, 709/2, 710, 711, 713, 716, 719, 720, 721, 723, 724, 726, 727, 728, 729/1, 729/2, 730, 733, 735, 736, 737/1, 737/2, 738/2, 739, 740/1, 745, 746/1, 746/2, 1525/1, 1525/2, 1525/3, 1525/6, 1525/10, 1525/11, 1526, 1527/1, 1527/2, 1528, 1530, 1532, 1533, 1536/1, 1539, 1543/3, 1544, 1546, 2001, 2002, 2015, 2016, 2111/1, 2111/2, 138, 139, 143, 148, 150/1, 155, 169, 199, 259, 610, 611, 690, 691, 692, 693, 704, 705, 706, 707, 712

Fläche: ca. 520 ha

Geologie: Weitersteinkalk, Weiterstein- u. Ramsaudoiomit, Zambachmergel, Hallstätter Schichten, Schreyeralimkalk, Affenzir Kalk; Moräne: Hangschutt, Bergsturzmasse;

Morphologie:

morphologische Lage: Kuppen- und Hanglage
Hangneigung: 10 - 30°
Seehöhe: 818 - 1380 m

Schutzgebiete: W15 (S): Schutz der Wasservorkommen im Hochschwabgebiet

B5: Schutzgebiet für die II. Kaiser - Franz - Josef - Wasserleitung im Hochschwabgebiet
z. T. LS 20: Hochschwab - Zeller Staritzen, z. T. LS 19: Marazell - Seeburg

Hydrologie:

Lage zur Vorflut: 0 m zu Flambach, Gollradbach teils im Gebiet, teils an dessen Ostrand
Quellen u. Brunnen: Quellen

Eignung:

- Geologie: Karbonatgesteine
- Schutzgebiet
- Hangneigung: generell zu steil

Empfehlung: nicht weiterverfolgen

9. Gemeinde: Gußwerk
ÖK 50: Blatt 102/103
Lage: s. Karte 2

Katastralgemeinde: Aechzbach, Bereich östlich Wegscheid

Grundstücknummer: 588/1, 588/5, 588/6, 588/7, 588/8, 589/2, 589/3, 589/4, 591/2, 592, 593/1, 593/2, 598, 599, 600/1, 601, 605, 606/1, 606/3, 627/2, 628, 629/1, 630, 634, 635/1, 635/2, 638, 639/1, 639/2, 639/3, 640, 641/1, 641/2, 643, 644, 761, 762, 765, 767/1, 2075, 133, 138, 139, 143, 702, 703

Fläche: ca. 346 ha

Geologie: Wettersteinkalk, Wetterstein- u. Ramsauidolomit, Zlambachmergel, Haßstätter Schichten, Schreyerainkalk, Aflenzler Kalk, Hangschutt, Bergsturzmasse

Morphologie:

morphologische Lage: Kuppen- u. Hanglage

Hangneigung: $\leq 40^\circ$

Seeshöhe: 810 - 1320 m

Schutzgebiete: LS 19: Manazeli - Seeberg

Hydrologie:

Lage zur Vorflut: 0 m zu Goltradbach u. Aschbach, Zuflüsse zu Goltradbach
Quellen u. Brunnen: Quellen, Reservoir im Gebiet

Eignung: - Geologie: Karbonatgesteine
- Quellgebiet
- Hangneigung: generell zu steil

Empfehlung: nicht weiterverfolgen

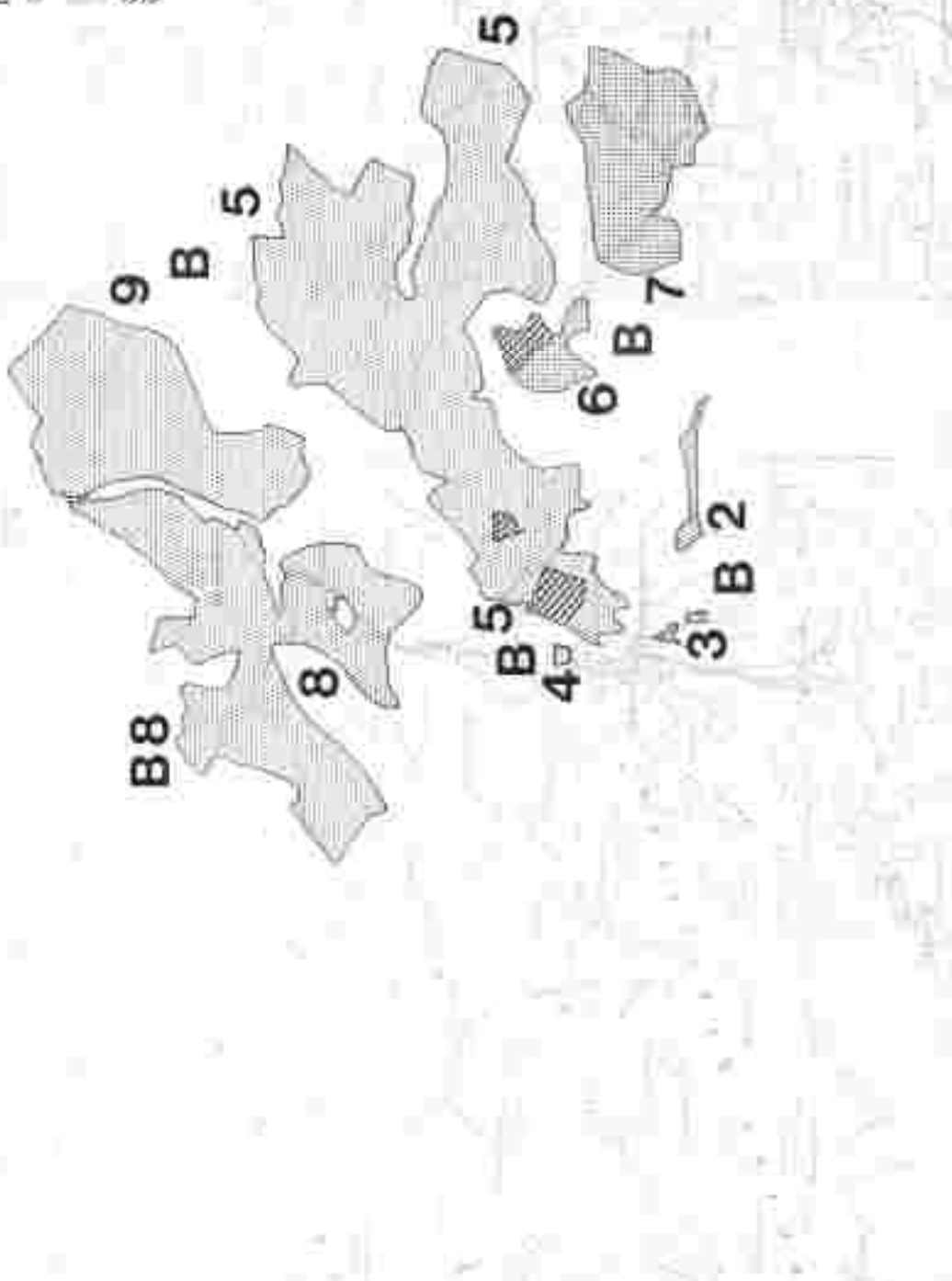
Carte 3	1982a, 1982b
Österreichische Bundesanstalt für Bergbauamt	
Karl-Ludwig-Platz 11, A-8010 Graz	
Geologie der Steiermark	
Bergbauamt, Graz	
Maßstab: 1:25000	

Geologie der Steiermark

1:25000

Stein

Basalt



10. Gemeinde: Gußwerk
ÖK 50: Blatt 102
Lage: s. Karte 3

Katastralgemeinde: Aschbach, Bereich bei Gehöft Ebner
Grundstücksnummer: 201, 202, 207, 208, 209, 210/3, 210/5
Fläche: ca. 9,5 ha

Geologie: Alluvialer Talboden, Wettersteinkalk, Wetterstein- u. Ramsaublomit

Morphologie:
morphologische Lage: Hanglage, Talboden
Hangneigung: 0 - 30°
Seehöhe: 830 - 680 m

Schutzgebiete: z.T. LS 19: Marazail - Seeberg, z.T. LS 20: Hochschwab - Zellor Startzen

Hydrologie:
Lage zur Vorflut: 0 m zur Salza
Quellen u. Brunnen: —

Eignung: - Geologie: Karbonatgesteine, Grob Sedimente

Empfehlung: nicht weiterverfolgen

11. Gemeinde: Gußwerk

ÖK 50: Blatt 102

Lage: s. Karte 3

Katastralgemeinde: Aschbach, Bereich Wälsiedl - Wälsiedlgraben

Grundstücksnummer: 1742, 1743/1, 1743/2, 1743/3, 1744, 1748/2, 1750, 1751, 1752, 1754, 1755, 1756, 1757/1, 1757/2, 1758/1, 1758/2, 1763, 1764/1, 1764/2, 1764/3, 1764/4, 1766, 1789, 1773/1, 1775, 1780/2, 1781, 2033, 2034, 396, 397, 398, 400

Fläche: ca. 238 ha

Geologie: Wattensteinkalk, Wetterstein- u. Ramsaudolomit; Schwimmkegel; Alluvialer Talboden;

Morphologie:

morphologische Lage: Kuppen- u. Hänglage

Hangneigung: 0 - 40°

Seehöhe: 730 - 1060 m

Schutzgebiete: W15 (S): Schutz der Wasservorkommen im Hochschwabgebiet

B5: Schutzgebiet für die II. Kaiser - Franz - Josef - Wasserleitung im Hochschwabgebiet

NS II: Wildalpeiner Salztal

Hydrologie:

Lage zur Vorflut: 0 m zur Salza, Wälsiedlgraben im Gebiet

Quellen u. Brunnen: 2 Wiener Hochquellenleitung durch Gebiet

Eignung:

- Geologie: Karbonatgesteine, Grobgedimente

- Schutzgebiete

Empfehlung: nicht weiterverfolgen

12. Gemeinde: Gußwerk
ÖK 50: Blatt 102
Lage: s. Karte 3

Katastralgemeinde: Aschbach, Bereich westlich des Draxlergrabens u. nördlich Greith
Grundstücknummer: 1840, 1841, 1843, 1848, 1849, 1852/2, 1854, 1857
Fläche: ca. 17,5 ha

Geologie: Wettersteinkalk, Wetterstein- u. Ramsauidolomit, Hangschutt, Bergsturzmasse;

Morphologie:

morphologische Lage: Hanglage;
Hangneigung: ca. 20°
Seehöhe: 780 - 900 m

Schutzgebiete: NS II: Wildalpener Salztal

Hydrologie:

Lage zur Vorflut: 0 m zu Draxlergraben;
Quellen u. Brunnen: Reservoir 150 m bachaufwärts

Eignung:

- Geologie: Karbonatgesteine
- Schutzgebiet
- Hangneigung: generell zu steil

Empfehlung: nicht weiterverfolgen

13. Gemeinde: Gußwerk
ÖK 50: Blatt 102
Lage: s. Karte 3

Katastralgemeinde: Aschbach, Bereich Vogelbühel - Wasserbauerkogel

Grundstücksnummer: 17/1, 21/1, 21/2, 22, 46/1, 46/2, 48/1, 48/2, 48/10, 50/1, 50/2, 166/3, 170, 171,
172/2, 172/4, 172/6, 172/7, 403/3, 19, 79,

Fläche: ca. 140 ha

Geologie: Wettersteinkalk, Wetterstein- u. Ramsauadolomit

Morphologie:

morphologische Lage: Kuppen- u. Hänglage

Hangneigung: 10 - 25°

Seehöhe: 850 - 1200 m

Schutzgebiete: W16 (S): Schutz der Wasservorkommen im Hochschwabgebiet

B5: Schutzgebiet für die II. Kaiser - Franz - Josef - Wasserleitung im Hochschwabgebiet

LS 20: Hochschwab - Zeller Störzen

Hydrologie:

Lage zur Vorflut: 0 m zur Salza, 0 m zum Golfradbach

Quellen u. Brunnen: ---

Eignung: - Geologie: Karbonatgesteine
 - Schutzgebiete
 - Quellgebiet
 - Hangneigung: generell zu steil

Empfehlung: nicht weiterverfolgen

14. Gemeinde: Gußwerk
ÖK 50: Blatt 72/102
Lage: s. Karte 3

Katastralgemeinde: Aschbach, St. Sebastian, Bereich Salzhammer - Bohrwerk - südlich von Rasing
Grundstücknummer: 40/2, 43/2, 49/1, 49/2, 52, 58/1, 59/2, 59/3, 59/4, 59/5, 59/6, 59/7, 59/10, 59/11,
60/5, 60/6, 60/7, 60/9, 60/16, 60/18, 60/19, 61, 74/1, 75/1, 78/4, 90/7, 91/1, 91/2, 91/4, 91/7,
1986/1, 1989/10, 1989/11, 2179/2, 2179/3, 2179/5, 2179/6, 5/5, 5/6, 481, 603, 604/1, 636
Fläche: ca. 401 ha

Geologie: Dachsteinkalk; Hauptdolomit; Wettersteinkalk, Lunzer Schichten, Wetterstein- u. Ramsau-
dolomit; Gosau i.a.; Alluvialer Talboden

Morphologie:
morphologische Lage: Kuppen- u. Hanglage
Hangneigung: 0 - 35°
Seeshöhe: 700 - 1297 m

Schutzgebiete: LS 19: Mariazell - Seeberg
B5: Schutzgebiet für die H. Kaiser - Franz - Josef - Wasserleitung im Hochschwabgebiet
NS II: Wildalpeiner Salztal

Hydrologie:
Lage zur Vorflut: 0 m zur Saiza, Alpbach u. Zuflüsse zur Saiza im Gebiet
Quellen u. Brunnens: Quellen

Eignung: - Geologie: Karbonatgesteine, Grobsedimente
- Schutzgebiete
- Hangneigung: überwiegend zu steil
- Quellgebiet

Empfehlung: nicht weiterverfolgen

15. Gemeinde: Gußwerk
ÖK 50: Blatt 72/102
Lage: s. Karte 3

Katastralgemeinde: Aachbach, Bereich Gußwerk - Wipplmayer - Waldau
Grundstücksnummer: 1/1, 1/3, 1/4, 1/21, 1/22, 3/1, 11/1, 12/4, 38/1, 99/2, 158/1, 158/2, 164/5
Fläche: ca. 235 ha

Geologie: Dachsteinkalk, Zlambachmergel, Hallstätter Schichten, Schreyeralmkalk, Afienzer Kalk,

Morphologie:

morphologische Lage: Hanglage
Hangneigung: 20 - 45°
Seehöhe: 860 - 1340 m

Schutzgebiete: LS 19: Mariazell - Seeburg

Hydrologie:

Lage zur Vorflut: ca. 100 m zur Salza, ca. 150 m zum Gollradbäch
Quellen u. Brunnen: --

Eignung: - Geologie: Karbonatgesteine
- Hangneigung: generell zu steil

Empfehlung: nicht weiterverfolgen

16. Gemeinde: Gußwerk

ÖK 50: Blatt 102

Lage: Da die Katastralgemeinde Weichselboden zur Gänze im Wasserschutzgebiet W15 (S) zum Schutz der Wasservorkommen im Hochschwabgebiet liegt, wurde diese Fläche nicht genau lokalisiert.

Katastralgemeinde: Weichselboden

Grundstücknummer: 379/2, 383/5, 384/1, 392, 401/2 (Obendrachstel-Bauerngut)

Fläche: ca. 31 ha

Geologie: vorwiegend Karke

Morphologie:

morphologische Lage: keine Angabe

Hängneigung: keine Angabe

Seehöhe: keine Angabe

Schutzgebiete: W15 (S): Schutz der Wasservorkommen im Hochschwabgebiet

B5: Schutzgebiet für die II. Kaiser - Franz - Josef - Wassereitung im Hochschwabgebiet

NS II: Wildalpeiner Salztal

Hydrologie:

Lage zur Vorflut: keine Angabe

Quellen u. Brunnen: keine Angabe

Eignung: - Geologie: Karbonatgesteine
- Schutzgebiete

Empfehlung: nicht weiterverfolgen

17. Gemeinde: Gußwerk

OK 50: Blatt 102

Lage: Da die Katastralgemeinde Wechselboden zur Gänze im Wasserschutzgebiet W15 (S) zum Schutz der Wasservorkommen im Hochschwabgebiet liegt, wurde diese Fläche nicht genau lokalisiert.

Katastralgemeinde: Wechselboden

Grundstücksnummer: 391/10, 398/4, 401/1 (Unterdrächler-Gut)

Fläche: ca. 15 ha

Geologie: vorwiegend Kalke

Morphologie:

morphologische Lage: keine Angabe

Hangneigung: keine Angabe

Seehöhe: keine Angabe

Schutzgebiete: W15 (S): Schutz der Wasservorkommen im Hochschwabgebiet

B5: Schutzgebiet für die II. Kaiser - Franz - Josef - Wasserleitung im Hochschwabgebiet

NS II: Wildalpener Salztal

Hydrologie:

Lage zur Vorflut: keine Angabe

Quellen u. Brunnen: keine Angabe

Eignung: - Geologie: Karbonatgesteine
- Schutzgebiete

Empfehlung: nicht weiterverfolgen

18. Gemeinde: St. Sebastian
ÖK 50; Blatt 72
Lage: s. Karte 3

Katastralgemeinde: St. Sebastian, Bereich Faistergraben - Hechtensee
Grundstücksnummer: 527, 529/1, 529/2, 536/10, 538/11, 227, 233
Fläche: ca. 42 ha

Geologie: Hauptdolomit, Wettersteinkalk, Wetterstein- u. Ramsauidolomit

Morphologie:

morphologische Lage: Talboden, Hanglage
Hangneigung: ca. 5 - 30°
Seehöhe: 878 - 1120 m

Schutzgebiete: LS 19: Mariazell - Seeburg

Hydrologie:

Lage zur Vorflut: 0 m zum Gränaubach
Quellen u. Brunnen: ---

Eignung: - Geologie: Karbonatgesteine

Empfehlung: nicht weiterverfolgen

19. Gemeinde: St. Sebastian
ÖK 50: Blatt 72
Lage: s. Karte 3

Katastralgemeinde: St. Sebastian, Bereich Teichmühle

Grundstücknummer: 361/1, 361/2, 361/3, 362, 363/1, 363/2, 365/2, 366/2, 367/1, 369, 370, 372/1,
372/2, 373, 374, 375/1, 375/2, 376/1, 376/2, 376/3, 376/5, 376/6, 377, 379, 380, 449, 614

Fläche: ca. 82,5 ha

Geologie: Hauptdolomit; Moräne;

Morphologie

morphologische Lage: Hanglage, Talboden

Hangneigung: <10 - 25°

Seehöhe: 760 - 1050 m

Schutzgebiete: LS 19 Mariazell - Seeburg

Hydrologie:

Lage zur Vorflut: 0 m zum Grünaubach

Quellen u. Brunnen: Quelle zwischen Grünaubach u. Eisenbahn; Wasserreservoir

Eignung

- Geologie: Karbonatgesteine, Grobsedimente
- Schutzgebiete
- Hangneigung: generell zu steil

Empfehlung: nicht weiterverfolgen

20. Gemeinde: St. Sebastian
ÖK 50: Blatt 72/73
Lage: s. Karte 3

Katastralgemeinde: St. Sebastian, Bereich Maißkogel - Habertheurersattel
Grundstücksnummer: 103/1, 103/2, 103/3, 103/4, 103/6, 103/7, 103/8, 104, 105, 107, 108/1, 108/2,
110/1, 208/2, 83/2, 84
Fläche: ca. 162 ha

Geologie: Hauptdolomit

Morphologie:
morphologische Lage: Kuppen- u. Hanglage, Talboden
Hangneigung: 3 - 30°
Seehöhe: 970 - 1200 m

Schutzgebiete: LS 19: Mariazell - Seeburg

Hydrologie:
Lage zur Vorflut: Zufluss zur Erlauf durch Gebiet
Quellen u. Brunnen: —

Eignung: - Geologie: Karbonatgesteine
- Hangneigung: überwiegend zu steil

Empfehlung: nicht weiterverfolgen

21. Gemeinde: St. Sebastian
ÖK 50: Blatt 72
Lage: s. Karte 3

Katastralgemeinde: St. Sebastian, Bereich Mühlgraben - Schottenreith
Grundstücksnummern: 3/2, 10/1, 10/4, 10/5, 11/1, 11/2, 11/3, 11/4, 11/6, 11/7, 12, 14, 16/1, 16/2, 16/3,
18/1, 18/2, 19, 2, 255
Fläche: ca. 93,5 ha

Geologie: Wettersteinkalk, Wetterstein- u. Ramsauadolomit, Warfener Schichten;

Morphologie:
morphologische Lage: Kuppen- u. Hanglage
Hangneigung: 2 - 30°
Seeshöhe: 620 - 1040 m

Schutzgebiete: LS 19: Mariazell - Seeberg

Hydrologie:
Lage zur Vorflut: 0 m zum Mühlgraben
Quellen u. Brunnen: Quelle 50 m südwestlich

Eignung: - Geologie: Karbonatgesteine

Empfehlung: nicht weiterverfolgen

22. Gemeinde: Mariazell
ÖK 50: Blatt 72
Lage: s. Karte 3

Katastralgemeinde: Mariazell
Grundstücksnummer: 293/43, 293/47
Fläche: ca. 8 ha

Geologie: Dachsteinkalk;

Morphologie:
morphologische Lage: Kuppen- u. Hanglage
Hangneigung: 0 - 35°
Seeshöhe: 780 - 880 m

Schutzgebiete: LS 19: Mariazell - Soroberg

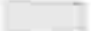

Hydrologie:
Lage zur Vorflut: mind. 150 m zur Salza
Quellen u. Brunnen: —

Eignung: - Geologie: Karbonatgesteine

Empfehlung: nicht weiterverfolgen

Karte 2		1988 1989
Öffentliche Flächen Bez. Bruck a.d. Mur		
Ausmaß nach Österr. Maßstab 1:25.000		
	Verarbeitet von	Bruckner, U. Pöschl
	Verdacht	1. 1988

Legende für weitere Vorzeichen

-  nicht verortet
-  Baufläche nach Bundesgesetz über die Raumordnung

B 18

B 19

B 14

B 15

22

B 13

12

10 B

11

21

B 20

23. Gemeinde: Halltal
ÖK 50: Blatt 73/103
Lage: s. Karte 4

Katastralgemeinde: Halltal, Bereich Halltal - Unteres Halltal - Heldenstein - Nordhang des Studenteilen

Grundstücksnummer: 35/2, 54, 64, 68, 69, 90, 91/3, 98, 107/3, 107/4, 107/5, 108/1, 109, 127/2, 138/2, 139, 140, 148/1, 148/2, 545, 553/1, 553/3, 599/2, 619/1, 634, 639, 640/1, 642, 645, 670, 671, 672, 681, 699, 701, 714, 702/2, 749/2, 752/1, 784, 777/1, 805/1, 808, 824/2, 1, 282/1, 1283/3, 1283/6, 1286/1, 1292/1, 1307, 1313/2, 1688/2, 1689, 1690/2, 1691, 1731/2, 1732/1, 138

Fläche: ca. 690 ha

Geologie: Allgäuschichten, Klauskalk, Hiertatzkalk, Adneter Kalk, Gutensteiner Kalk u. Dolomit, Reichenhaller Raufwacke, Gosau l. a.; Werfener Schichten, Hauptdolomit, Dachsteinkalk; Moräne

Morphologie:
morphologische Lage: Kuppen- u. Hanglage, Talboden
Hangneigung: 5 - 30°
Seehöhe: 780 - 1240 m

Schutzgebiete: I.S. 19: Mariazell - Seeburg

Hydrologie:
Lage zur Vorflut: Salza u. Waister sowie deren Nebenbäche im Gebiet
Quellen u. Brunnen: Quellen

Eignung: + Geologie: Werfener Schichten, Moräne untersuchungswürdig

Empfehlung: Nach raumplanerischer Beurteilung geologisch-hydrogeologische Übersichtskartierung zw. Pitz- u. Greiergraben (Moräne?), Unteres Halltal (Werfener Schichten)

24. Gemeinde: Halltal

ÖK 50: Blatt 73

Lage: s. Karte 4

Katastralgemeinde: Halltal, Bereich Hallhofkogel - Halgraben - Lustereck

Grundstücksnummer: 499/1, 499/2, 531

Fläche: ca. 116 ha

Geologie: Gutensteiner Kalk u. Dolomit, Werfener Schichten, Lunzer Schichten, Reingrabener Schiefer, Tisoveckalk, Hauptdolomit

Morphologie:

morphologische Lage: Kuppen- u. Hanglage

Hangneigung: < 10 - 25°

Seehöhe: 810 - 1152 m

Schutzgebiete: LS 19: Marazell - Seeburg

Hydrologie:

Lage zur Vorflut: 0 m zur Salza, Nebenbach der Salza im Gebiet

Quellen u. Brunnen: —

Eignung: + Geologie: Werfener Schichten, Lunzer Schichten, Reingrabener Schiefer
untersuchungswürdig

Empfehlung: Nach raumplanerischer Beurteilung geologisch-hydrogeologische Übersichtskartierung im S-Teil (Hallhofkogel)

25. Gemeinde: Halbtal
ÖK 50: Blatt 73
Lage: s. Karte 4

Katastralgemeinde: Halbtal, Bereich Braschkogel - Salza
Grundstücknummer: 536/3, 574
Fläche: ca. 8,8 ha

Geologie: Alluvialer Talboden; Werfener Schichten

Morphologie

morphologische Lage: Talboden, Hängfuß
Hangneigung: 0 - 3°
Seehöhe: 800 - 840 m

Schutzgebiete: LS 19: Mariazell - Seeburg

Hydrologie

Lage zur Vorflut: 0 m zur Salza
Quellen u. Brunnen: —

Eignung: - Gebiet sumpfig
+ Hangneigung: gering
- Fläche relativ klein

Empfehlung: nicht weiterverfolgen

26. Gemeinde Halltal
ÖK 50: Blatt 73
Lage: s. Karte 4

Katastralgemeinde: Halltal, Bereich südwestlich Hönbichler
Grundstücksnummer: 1395
Fläche: ca. 2,35 ha

Geologie: Wertener Schichten

Morphologie:

morphologische Lage: Hanglage
Hangneigung: 10°
Seehöhe: 840 - 870 m

Schutzgebiete: LS 18: Mariazell-Seeberg

Hydrologie:

Lage zur Vortluft: 50 m zur Salza
Quellen und Brunnen: --

Eignung: - Fläche zu klein
 + Geologie: Wertener Schichten untersuchungswürdig

Empfehlung: nicht weiterverfolgen

27. Gemeinde: Halital
ÖK 50: Blatt 103
Lage: s. Karte 4

Katastralgemeinde: Halital, Bereich Freingraben - Hasbauernriegel - Turmmauer
Grundstücksnummer: 1084/1, 1084/2, 1085, 1080, 1081, 1082, 1083, 1084, 1085, 1086, 1091,
1092, 1096, 1097, 1098, 1099, 1100, 1101, 1131/2, 1142/2, 1698, 181
Fläche: ca. 198 ha

Geologie: Wettersteinkalk, Wetterstein- u. Ramsauadolomit, Allgäuschichten, Klauskalk, Hierlatzkalk,
Aoneter Kalk, Hangschutt, Bergsturzmasse,

Morphologie:
morphologische Lage: Hanglage
Hangneigung: < 10 -35°
Seenhöhe: 880 - 1380 m

Schutzgebiete: LS 19: Mariazell - Seeburg

Hydrologie:
Lage zur Vorflut: 0 m zu Falbersbach
Quellen u. Brunnen: Quellen

Eignung: - Geologie: Karbonatgesteine
- Quellgebiet

Empfehlung: nicht weiterverfolgen

28. Gemeinde: Halltal
ÖK 50: Blatt 73/103
Lage: s. Karte 4

Katastralgemeinde: Halltal, Bereich westlich vom Ochsenkogel - Nordhang Hoher Student
Grundstücksnummer: 1323, 1329/2, 1330, 1333, 1339, 1342/3, 1344, 1395, 1411, 1414, 1421, 1429,
1455/15, 1455/16, 206.
Fläche: ca. 377,5 ha

Geologie: Gosau i.ä., Hängschutt u. Bergsturzmasse; Konglomerate der Kätkalpinen Gosau;
Dachsteinkalk; Schrambachschichten, Oberalmer Schichten;

Morphologie:
morphologische Lage: Kuppen- u. Hänglage
Hangneigung: 3 -30°
Seehöhe: 840 - 1210 m

Schutzgebiete: LS 19: Marazell - Seeburg

Hydrologie:
Lage zur Vorflut: 250 m zur Salza, Nebenbach der Salza im Gebiet;
Quellen u. Brunnen: ---

Eignung: - Geologie: Karbonatgesteine
- Hangneigung: überwiegend zu steil

Empfehlung: nicht weiterverfolgen

29. Gemeinde: Halltal
ÖK 50: Blatt 73
Lage: s. Karte 4

Katastralgemeinde: Halltal, Bereich Feuermauer - Gruberkogel - Terz
Grundstücknummer 277/1, 277/2, 277/3, 286/1, 286, 290/2, 307/2, 454
Fläche: ca. 199 ha

Geologie: Alluvialer Talboden, Hauptdolomit, Lunzer Schichten, Reingrabener Schiefer, Tisoveckalk,
Gutensteiner Kalk u. Dolomit, Werfener Schichten, Gosau La.

Morphologie:
morphologische Lage: Kuppen- und Hänglage
Hangneigung: 0-30°
Seehöhe: 855-1116 m

Schutzgebiete: LS 19: Marazell - Seeburg

Hydrologie:
Lage zur Vorflut: Saiza u. Terzbach und deren Zuflüsse im Gebiet
Quellen u. Brunnen: Quelle

Eignung: + Geologie: Werfener Schichten, Lunzer Schichten, Reingrabener Schiefer
untersuchungswürdig
+ Hangneigung gering

Empfehlung: Nach raumplanerischer Beurteilung geologisch-hydrogeo-
logische Übersichtskartierung im S-Teil

Scale: 1:50,000
Edition: 1988

Oberösterreichs Hörschners
Freibauwerk G.d.M.G.

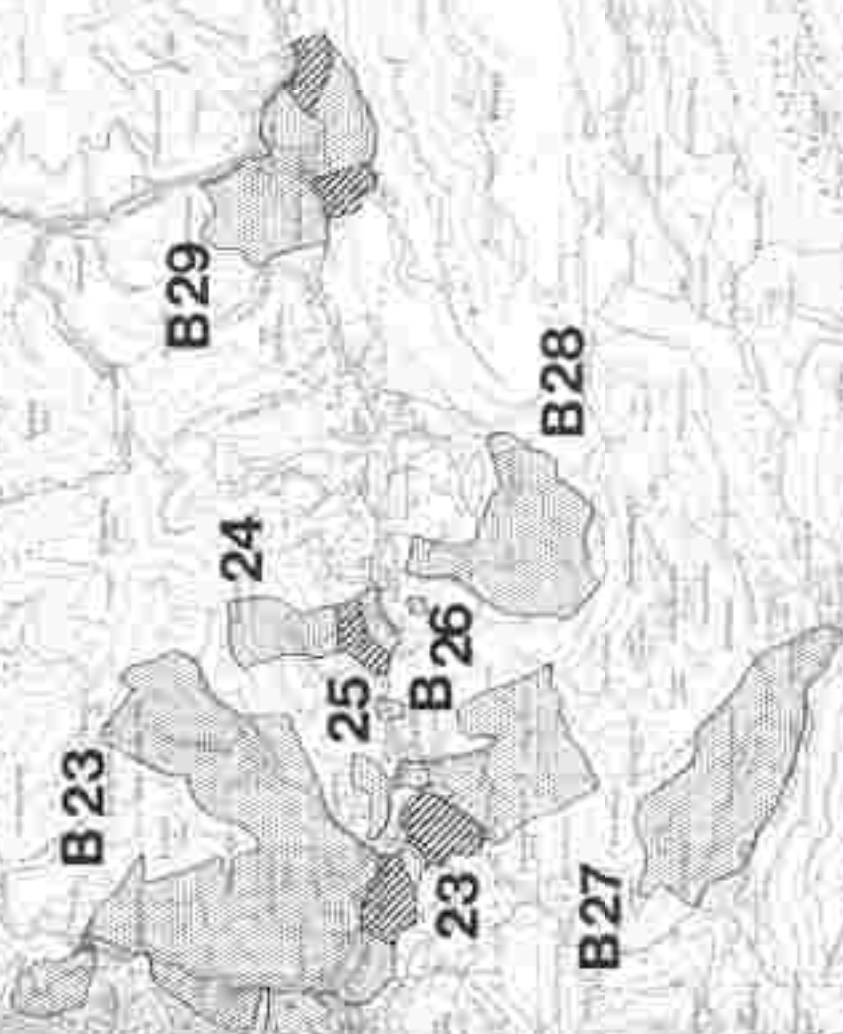
Address: O.G.B., Post 10, 100

Geological Institute of the University of Vienna
Institute: H. P. 100
Address: 1000 Vienna, Austria



Legend

- unconsolidated deposits
- consolidated deposits
- consolidated deposits with fossiliferous layers



ÖFFENTLICHE FLÄCHEN BEZIRK MÜRZZUSCHLAG

1. Gemeinde: Mürzsteg

ÖK 50: Blatt 73/103

Lage: s. Karte 5

Katastralgemeinde: Frein a. d. Mürz, Bereich Frein/Mürz - Hoher Student - Südhang des Königskogels - G. Proles

Grundstücksnummer: 1, 2, 4/1, 4/2, 5, 6, 7, 8, 9/1, 9/2, 9/3, 10/1, 10/2, 11, 12/1, 12/2, 12/3, 12/4, 12/5, 13, 14, 15/1, 15/2, 16, 17, 18, 19, 20/1, 20/2, 21, 22, 25/3, 27, 28, 29, 30, 31/2, 36, 38, 40/1, 40/3, 40/4, 45, 47, 48, 49, 50, 51, 52, 53, 54/1, 54/2, 55/1, 55/2, 56, 57, 58, 59, 60, 62, 71/1, 72/1, 73/1, 73/2, 73/3, 73/4, 73/6, 73/7, 73/8, 73/9, 74, 75, 76, 77, 78, 79, 80, 81, 82, 83, 84, 85, 86, 87, 88, 89, 90, 91, 92/1, 92/2, 92/3, 93, 94, 95, 96, 97/1, 97/2, 97/3, 97/4, 97/5, 98, 99, 100, 101, 102, 104, 105, 106, 107, 110, 111, 112/2, 113, 114, 115, 116/2, 117, 118, 119/2, 120/2, 121, 123/2, 124, 125, 126, 127, 128/1, 128/2, 128/3, 130/1, 130/2, 131, 132, 133, 134, 135, 136, 137, 138, 139, 140, 141, 142, 143, 144, 145, 146, 147, 148, 149, 150, 152, 153, 154, 156, 158, 161, 162/1, 162/2, 163, 164, 166/3, 167, 168, 169, 170, 171/2, 172/1, 172/2, 172/3, 172/4, 172/5, 172/6, 172/9, 172/10, 173, 175, 176, 177, 178, 179, 180, 181, 2, 3, 4, 22, 25, 26, 28, 29, 30, 31, 33, 35, 36, 38, 39, 40, 41, 47, 49, 50, 51, 58, 63, 64, 65, 66, 70, 71, 72, 74, 75, 76, 77, 78, 79, 80, 81, 99, 100, 101, 107, 110, 111, 112

Fläche: ca. 2419 ha

Geologie: Werfener Schichten; Wettersteinkalk, Wetterstein- u. Ramsaudolomit; Gutensteiner Kalk u. Dolomit, Reichenheller Raufwacke; Zambachmergel, Hallstätter Schichten, Schreyeralkalk, Attenzer Kalk, Allgäuschichten, Klauskalk, Heintzalkalk, Adnetter Kalk, Hauptdolomit, Dachsteinkalk, Lunzer Schichten, Reingrabener Schichten, Tisoveckalk, Hangschutt, Bergsturzmasse; Schrambachschichten, Oberalm Schichten; Gosau L.A.

Morphologie:

morphologische Lage: Kuppen - Hanglage, Talbereich

Hangneigung: 5 - 45°

Seehöhe: ca. 850 - 1565 m

Schutzgebiete: LS 21: Veitsch - Schneeaipe - Raxaipe

Hydrologie:

Lage zur Vorflut: Mürz am Ostrand, Freiner Bach, Brunn- u. Taschenbach im Gebiet

Quellen u. Brunnen: Quellen, Wasserreservoir

Eignung: - Geologie: überwiegend Karbonatgesteine
- Quellgebiet
- Seehöhe: überwiegend große Höhenlage

Empfehlung: nicht weiterverfolgen

Blatt: 1	Blatt: 1001
Öffentliches Flächen- recht (Mörszucht)	
aus dem Jahre 1946, Blatt 10, 101	
	Verstärker: II Fläche
	Maßstab: 1 : 10.000

Österreichische Anstalt für
Landesaufnahme

Österreichische
Anstalt für
Landesaufnahme

Österreichische
Anstalt für
Landesaufnahme

M 1



2. Gemeinde: Mürtzsteg
ÖK 50: Blatt 103
Lage: s. Karte 6

Katastralgemeinde: Mürtzsteg, Bereich Dürrenthal - Draxlerkogel - Veitschachtörl

Grundstückshummer: 507, 509/1, 510/1, 510/2, 511, 513, 514, 515, 516/1, 517, 519, 520, 521, 525/1, 525/3, 525/4, 525/5, 525/6, 526, 527, 530, 534/1, 534/2, 535, 536, 538, 539/1, 540, 542, 544, 546, 547, 548, 549, 550, 552, 553, 554, 555, 562, 564, 565, 567/3, 568, 582/1, 582/2, 583, 588/1, 590, 593, 594, 595, 610, 611, 612/2, 616, 617/2, 617/3, 617/4, 617/6, 624/1, 628/1, 629, 630, 634/1, 642/2, 646, 653, 654/1, 659/2, 660, 661/1, 662, 663, 665, 666, 668, 670, 672, 673, 674/1, 674/2, 676/1, 676/2, 677, 678, 679, 680, 682, 683, 684, 685, 686/1, 686/4, 686/5, 688, 689, 690, 691, 692, 693, 694, 695, 697, 699/1, 699/2, 699/3, 700, 702/5, 1035, 1037/5, 1037/7, 1037/9, 186/1, 191/2, 191/3, 191/4

Fläche: ca. 784,5 ha

Geologie: Wettersteinkalk, Wetterstein- u. Ramsaudoioomit; Gutensteiner Kalk u. Dolomit, Reichenhaller Rauhwracke; Werfener Schichten; Präbichlschichten; Altpaläozoischer Bänderkalk i.e., Rettingkalk, Erzführender Kalk partim; Radschiefer; Blasseneckporphyroid; alluvialer Talboden

Morphologie:

morphologische Lage: Kuppen- u. Hanglage
Hangneigung: 15 - 35°
Seehöhe: 760 - 1301 m

Schutzgebiete: LS 21: Veitsch - Schneealpe - Raxalpe

Hydrologie:

Lage zur Vorflut: Mürtz am Nordrand, Tebrinbach u. dessen Zuflüsse im Gebiet
Quellen u. Brunnen: —

Eignung: - Morphologie: generell zu stell
- Seehöhe: teilweise große Höhenlage

Empfehlung: nicht weiterverfolgen

3. Gemeinde: Mürzsteg, Neuberg/Mürz

ÖK 50: Blatt 103

Lage: s. Karte 6

Katastralgemeinde: Mürzsteg, Krampfen, Bereich Geigergut - Lärchsteinward - Lachaipen -
Lachaipengraben - Im Tirol - Ausgang - Krampfen

Grundstücksnummer: 382, 383, 384, 385/1, 385/3, 385/4, 385/5, 390/2, 398, 399; 62, 63, 66, 72/1,
72/2, 72/3, 72/4, 73, 106, 107, 119/1, 120/1, 153, 155, 157, 159, 164, 173, 174, 178, 182,
208, 209, 219, 220, 221, 222, 223, 224, 225, 226, 227, 232/1, 233/1, 234, 235, 238, 239/1,
240, 242/1, 243, 244, 326, 327, 328, 329, 330, 331, 332, 333, 334, 335, 336, 337, 338, 339/1,
339/2, 339/3, 340, 346, 349, 355, 358/1, 358/2, 357/1, 357/2, 358, 361, 362, 368, 372, 381,
388, 391, 412, 429, 437, 440, 457, 462, 465, 488, 491, 493, 494, 495, 496, 497, 498, 499,
500, 501, 502, 503, 504, 505, 506, 509, 510, 511, 512, 513, 523, 526/1, 526/2, 527, 528, 529,
530, 531, 532, 533, 534, 535, 539, 557, 559, 564, 570, 573, 574, 575, 576, 577, 578, 585

Fläche: ca. 788 ha, davon ca. 1,5 ha im Ortsgebiet

Geologie: Wettersteinkalk, Wetterstein- u. Ramsaudoiorit; Ztambachmergel, Hallstätter Schichten,
Schreyeralkalk, Aferzer Kalk, Gutensteiner Kalk u. Dolomit, Reichenhaller Rauhwacke;
Werfener Schichten; Hangschutt, Bergsturzmasse; Gösau l.a.; Konglomerate der kalkalpinen
Gösau, alluvialer Talboden

Morphologie:

morphologische Lage: vorwiegend Hanglage, Kuppe

Hangneigung: 3 - 35°

Seehöhe: 760 - 1540 m

Schutzgebiete: LS 21: Veitsch - Schneeaipen - Raxalpe

im Nordosten: W 10 (RV, S): Schutz des Wasservorkommens im Schneebjerg-, Rax- und
Schneeaipengebiet

im Norden: Naturschutzgebiet Naßköhr

Hydrologie:

Lage zur Vorflut: Mürz am Südrand, Tirolbach im Gebiet

Quellen u. Brunnen: Reservoir

Eignung:

- Geologie: überwiegend Karbonatgesteine
- im Nordteil Schutzgebiete
- Morphologie: generell zu steil
- Seehöhe: überwiegend große Höhenlage

Empfehlung: nicht weiterverfolgen

4. Gemeinde: Neuberg/Mürz
ÖK 50: Blatt 103
Lage: s. Karte 6

Katastralgemeinde: Neuberg, Krampen, Bereich südlich Krampen - Veitsbachhöhe
Grundstücksnummer: 12, 14/1, 14/2, 16, 23/1, 23/2, 24, 29, 30, 31, 32, 33, 52, 53, 54, 55, 56, 57,
307, 1193/1, 1193/2, 1194/1, 1195, 1196, 1200/2
Fläche: ca. 61 ha

Geologie: alluvialer Talboden; Gosau-l.a.; Konglomerate der kalkalpinen Gosau; Wettersteinkalk,
Wetterstein- u. Ramsauidolomit; Gutensteiner Kalk u. Dolomit, Reichenhauser Rauhwacke;
Präbischitziten; Radschiefer; Blasseneckporphyroid;

Morphologie:
morphologische Lage: Kuppen- u. Hanglage
Hangneigung: 10 - 30°
Seehöhe: 750 - 1260 m

Schutzgebiete: —

Hydrologie:
Lage zur Vorflut: Mürz am Nordrand; Zenzengraben im Osten
Quellen u. Brunnen: —

Eignung: +/- Geologie: + Radschiefer untersuchungswürdig
- Morphologie: generell zu still

Empfehlung: nicht weiterverfolgen

5. Gemeinde: Neuberg/Mürz
OK 50: Blatt 103
Lage: s. Karte 6

Katastralgemeinde: Neuberg, Bereich nordöstlich Kuhlörndl
Grundstücksnummer: 1189/1, 1189/3, 1192/1, 1192/2, 1192/3
Fläche: ca. 11 ha

Geologie: Wettersteinkalk, Wetterstein- u. Ramsauolomit; Präbichlschichten

Morphologie:

morphologische Lage:
Hangneigung: 15 - 35°
Seehöhe ca. 760 - 980 m

Schutzgebiete: —

Hydrologie:

Lage zur Vorflut: mindestens 100 m zur Mürz
Quellen u. Brunnen: —

Eignung: - Geologie: überwiegend Karbonatgesteine
- Hangneigung: generell zu stell

Empfehlung: nicht weiterverfolgen

6. Gemeinde: Neuberg/Mürz
ÖK 50: Blatt 103/104
Lage: s. Karte 6

Katastralgemeinde: Neuberg, Bereich Ortsgebiet; an Eisenbahn: Bereich um Kirche
Grundstücksnummer: 9, 10, 11/1, 11/2, 12/1, 12/4; 1170/3, 1173/1, 1174/1; 3, 4, 14, 15, 16, 17/1,
17/2, 19/50, 1/3, 50
Fläche: an Eisenbahn: ca. 1,9 ha; um Kirche: ca. 2 ha

Geologie: alluvialer Talboden:

Morphologie:

morphologische Lage: Talbereich
Hangneigung: 0 - 10°
Seehöhe: 710 - 730 m

Schutzgebiete: ---

Hydrologie:

Lage zur Vorflut: Mürz an der Gebietsgrenze
Quellen u. Brunnen: -

Eignung: - mehrere kleine Flächen
- Ortsgebiet
- Geologie: Grobsedimente

Empfehlung: nicht weiterverfolgen

7. Gemeinde: Neuberg/Mürz
ÖK 50: Blatt 103
Lage: s. Karte 6

Katastralgemeinde: Neuberg, Bereich Hochwindgut - Arzbachhöhe

Grundstücksnummer: 1081/1, 1081/2, 1082/1, 1083/1, 1097/1, 1097/2, 1097/6, 1102/1, 1102/2,
1102/3, 1124, 1125, 1143, 1144, 1154, 1156/2, 1156/3, 1156/4, 1157, 1158, 1161/1, 1162/1,
1162/2, 1162/3, 1163, 1164/1, 1164/2, 1185, 1186, 1167/1, 1167/2, 1170/2

Fläche: ca. 105 ha

Geologie: Radschiefer, Blasseneckporphyroid; Spilit, Diabas, Grünschiefer

Morphologie:

morphologische Lage: Henglage

Hangneigung: 15 - 30°

Seehöhe: 760 - 1220 m

Schutzgebiete: ---

Hydrologie:

Lage zur Vorflut: Veitschbach im Gebiet

Quellen u. Brunnen: Quellen, Reservoir am Veitschbach

Eignung: + Geologie: Radschiefer, Diabas, Grünschiefer untersuchungswürdig
- Hangneigung: generell zu steil
- Quellgebiet

Empfehlung: nicht weiterverfolgen

8. Gemeinde: Neuberg/Mürz

ÖK 50: Blatt 104

Lage: s. Karte 6

Katastralgemeinde: Neuberg, Bereich Hirschbach - Arzkogel

Grundstücksnummer: 773

Fläche: ca. 26 ha

Geologie: Paragneis i.a.; Plagioklasgneis; Semmeringquarzit;

Morphologie:

morphologische Lage: Hanglage

Hangneigung: 20 - 30°

Seehöhe: 960 - 1240 m

Schutzgebiete: ---

Hydrologie:

Lage zur Vorflut: ca. 250 m bis Hirschbach am Ostrand, dessen Zubringer am Nord- u. Südstrand

Quellen u. Brunnen: ---

Eignung:

- Geologie: überwiegend klüftige Quarzite
- Hangneigung: generell zu steil

Empfehlung: nicht weiterverfolgen

9. Gemeinde: Neuberg/Mürz
ÖK 50: Blatt 104
Lage: s. Karte 6

Katastralgemeinde: Neuberg; Bereich Hirschbach - Lärchkogel - Roßkogel
Grundstücknummer: 780/2, 782/2, 783, 784/3, 812
Fläche: ca. 124 ha

Geologie: Semmeringquarzit; Roßkogelporphyroid

Morphologie:

morphologische Lage: Hanglage

Hangneigung: < 10 - 30°

Seehöhe: 960 - 1470 m

Schutzgebiete: ---

Hydrologie:

Lage zur Vorflut: Hirschbach am Ostrand, dessen Zubringer im Gebiet

Quellen u. Brunnen: ---

Eignung: - Geologie: überwiegend klüftige Quarzite
- Hangneigung: generell zu steil
- Seehöhe: große Höhenlage

Empfehlung: nicht weiterverfolgen

10. Gemeinde: Neuberg/Mürz

ÖK 50: Blatt 104

Lage: s. Karte 6

Katastralgemeinde: Neuberg, Bereich Hirschbach - Mandtalkogel

Grundstücksnummer: 585, 588/1, 596/2, 586/3, 587/2, 590, 591

Fläche: ca. 120 ha

Geologie: Paragneis (a., Plagioklasgneis; Kapellener Schiefer, "Gutensteiner Basisserie",
Reichenhaller Raunwacke

Morphologie:

morphologische Lage: Kuppen- u. Hanglage

Hangneigung: 10 - 30°

Seehöhe: 700 - 1200 m

Schutzgebiete: ---

Hydrologie:

Lage zur Vorflut: Hirschbach am Oststrand

Quellen u. Brunnen: Quelle

Eignung: - Geologie: überwiegend Karbonatgesteine

- Hangneigung: überwiegend zu steil

Empfehlung: nicht weiterverfolgen

11. Gemeinde: Neuberg/Mürz

ÖK 50: Blatt 104

Lage: s. Karte 6

Katastralgemeinde: Neuberg, Bereich Michelbauer - Steinwandtner

Grundstücksnummer: 539/1, 541

Fläche: ca. 70 ha

Geologie: Silberbergsschichten; "Graphitkarbon"

Morphologie:

morphologische Lage: Kuppen- u. Hanglage

Hangneigung: 15 - 20°

Seeshöhe: 795 - 1080 m

Schutzgebiete: —

Hydrologie:

Lage zur Vorflut: Zubringer zu Lichtenbach im Gebiet

Quellen u. Brunnen: —

Eignung: - Geologie: teilweise Karbonatgesteine

- Hangneigung: generell zu steil

Empfehlung: nicht weiterverfolgen

12. Gemeinde: Neuberg/Mürz, Altenberg
ÖK 50: Blatt 73/74/103/104
Lage: s. Karte 5

Katastralgemeinde: Krampen, Neuberg, Altenberg, Bereich Steinalpl - Schneeaalpe - Neuberg/Mürz - Altenberg

Grundstücknummer: 546, 547, 548, 549; 145/1, 169, 170, 173/1, 173/3, 175, 179/1, 179/2, 180/1, 180/2, 181/1, 181/2, 182/1, 182/2, 182/4, 187, 188/1, 188/5, 190/1, 190/2, 191, 192/1, 192/3, 192/5, 193, 194, 195/1, 195/2, 195/3, 195/4, 195/6, 195/7, 196/2, 196/3, 197/1, 198, 199, 200, 207/2, 207/3, 207/6, 208, 209/1, 209/4, 210, 211, 212/1, 213, 214/1, 214/5, 215/1, 215/3, 215/4, 215/6, 216/1, 216/5, 216/6, 217/1, 217/2, 217/3, 222, 223, 224, 225, 226, 227, 228, 230, 231, 232, 233, 234, 235/1, 235/2, 236, 237/1, 237/2, 238/6, 239/7, 239/9, 241, 242/1, 242/2, 242/3, 243, 244, 245/1, 246, 247, 251, 252/1, 253, 254, 255, 256, 257, 258, 260, 261, 262/1, 262/2, 262/3, 266, 267, 268, 270, 273/1, 273/2, 294/1, 300, 301, 307, 702/1, 702/2, 1185/1, 1185/2, 1187, 30/1, 35/1, 197, 258, 87/4, 105, 112, 113/1, 121/1, 121/2, 123, 124, 126, 128, 134/20, 134/29, 147/1, 147/2, 151, 152, 153, 362, 363, 364, 365, 366/1, 366/2, 366/3, 367, 370, 371, 374, 375, 376/1, 376/2, 378/1, 378/2, 378/3, 379, 387/1, 387/3, 387/4, 387/5, 387/6, 388, 389/1, 390, 583, 584, 585/1, 587/1, 588, 589, 591, 592, 602, 603, 604, 607, 608/1, 608/4, 608/5, 608/6, 608/7, 609/1, 609/2, 610, 611/1, 611/2, 624, 626, 627, 628/1, 628/3, 628/4, 628/5, 628/6, 628/7, 629, 630, 631, 632/1, 632/2, 632/3, 632/4, 632/5, 632/6, 634/1, 634/2, 643/1, 635/1, 635/2, 637/1, 637/2, 643/2, 643/3, 643/4, 644, 646, 649/1, 649/2, 649/3, 649/4, 655, 656, 659/1, 659/2, 663/1, 663/2, 688, 689, 690, 767/4, 780/1, 780/2, 17/4, 140, 150, 159, 160, 161

Fläche: ca. 3997 ha

Geologie: Gosau i.a.: Konglomerate der kaisalpinen Gosau; Werfener Schichten; Gutensteiner Kalk u. Dolomit, Reichenhaller Raufwacke; Wettersteinkalk, Wetterstein- u. Ramsauidolomit, alluvialer Talboden; Hangschutt, Bergsturzmasse; Dachsteinkalk; Reiflinger Schichten; Zillbachmergel, Hallstätter Schichten, Schreyeralmkalk, Afianzer Schichten; Radschiefer; Blasseneckporphyroid; Silbersbergschichten, Gerichtgrabengruppe, Spillt, Diabas, Grünschiefer

Morphologie:

morphologische Lage: Plateau (Gipfelregion der Schneeaalpe), Kuppen- u. Hanglage, Teilbereich
Hangneigung: ca. 2 - > 45°
Seehöhe: 750 - 1903 m

Schutzgebiete: LS 21: Veitsch - Schneeaalpe - Flaxalpe

Größtenteil des Gebietes; W 10 (RV, S): Schutz des Wasservorkommens im Schneeberg-, Rax- und Schneeaalpengebiet

Hydrologie:

Lage zur Vorflut: Kaite Mürz z.T. im Gebiet u. z.T. an dessen Nordrand, Mürz am Südrand, Altenberger Bach am Ostrand, Zuflüsse im Gebiet
Quellen u. Brunnen: Quellen, Wr. Hochquellenleitung

Eignung:

- Geologie: überwiegend Karbonatgesteine
- Schutzgebiete
- Wr. Hochquellenleitung, Quellgebiet
- Morphologie: überwiegend zu steil
- Seehöhe: große Höhenlage

Empfehlung: nicht weiterverfolgen

13. Gemeinde: Altenberg
ÖK 50: Blatt 104
Lage: s. Karte 6

Katastralgemeinde: Altenberg, Bereich Lohmstein - Südhang - Erzberg - Knappendorf
Grundstücknummer: 509, 692, 693, 703, 715/1, 756/1, 757, 760/3
Fläche: ca. 80 ha

Geologie: Hängschutt, Bergsturzmasse, Moräne, Wettersteinkalk, Wetterstein- u. Ramsaudolomit, Reiflinger Schichten, Gutensteiner Kalk u. Dolomit, Reichenhaller-Rauhwaacke, Werfener Schichten

Morphologie:
morphologische Lage: Kuppen- u. Hanglage
Hangneigung: 2 - 30°
Seehöhe: 820 - 1660 m

Schutzgebiete: LS 21: Veltsch - Schneespitze - Raxalpe
Nordteil in W 10 (RV, S): Schutz des Wasservorkommens im Schneeberg-, Rax- und Schneealpengebiet

Hydrologie:
Lage zur Vorflut: Altenberger Bach am Westrand
Quellen u. Brunnen: ---

Eignung:

- + Geologie: Werfener Schichten, Moräne untersuchungswürdig
- Schutzgebiete im Nordteil des Gebietes
- Seehöhe: teilweise große Höhenlage

Empfehlung: Nach raumplanerischer Beurteilung geologisch-hydrogeologische Übersichtskartierung im S-Teil (Bereich Erzberg)

14. Gemeinde: Aitenberg
ÖK 50: Blatt 104
Lage: s. Karte 6

Katastralgemeinde: Aitenberg, Bereich Naßbauer - In der Naß

Grundstücksnummer: 51/1, 51/2, 52/1, 53, 54, 55/1, 55/2, 56, 57/1, 57/2, 58, 59, 60, 61, 62, 63/1,
63/5, 776/6, 76, 162

Fläche: ca. 72 ha

Geologie: kleine Fläche Wettersteinkalk, Wetterstein- u. Ramsauidolomit; Gutensteiner Kalk u.
Dolomit; vorwiegend Werfener Schichten

Morphologie:

morphologische Lage: Hanglage

Hangneigung: 15 - 30°

Seehöhe: 840 - 1320

Schutzgebiete: LS 21: Veitsch - Schneealpe - Raxalpe

z.T. W 10 (RV, S): Schutz des Wasservorkommens im Schneeberg-, Rax- und
Schneealpengebiet

Hydrologie:

Lage zur Vorflut: Aitenberger Bach am Ostrand, dessen Zubringer im Gebiet

Quellen u. Brunnen: ---

Eignung: + Geologie: Werfener Schichten untersuchungswürdig
- Schutzgebiet
- Hangneigung: generell zu stall

Empfehlung: nicht weiterverfolgen

15. Gemeinde: Altenberg
ÖK 50: Blatt 104
Lage: s. Karte 6

Katastralgemeinde: Altenberg, Bereich Altenberg - Karrer - Liftstation (4 kleine Flächen)
Grundstücksnummer: a) Liftstation: 440; b) nordwestlich Karrer: 733; c) westlich Karrer: 549/1, 549/4; d) Ortsgebiet Altenberg: 556/1, 556/3, 557/1, 557/3
Fläche: a) ca. 9 ha; b) ca. 0,7 ha; c) ca. 6 ha; d) ca. 0,5 ha

Geologie: a) Radschiefer; Blasseneckporphyroid; b, c) Silbersbergschichten; d) alluvialer Talboden

Morphologie:

morphologische Lage: a) Kuppe; b, c) Hanglage; d) Talbereich

Hangneigung: a) - 15°; b, c) ca. 25°; d) eben

Seehöhe: a) 1080 - 1120m; b) 960 - 980 m; c) 860 - 1040 m; d) 800 m

Schutzgebiete: LS 21: Veitsch - Schneealpe - Raxalpe

Hydrologie:

Lage zur Vorflut: a) mind. 150 m bis zum Kerngraben; b) mind. 250 m und c) mind. 150 m zum Altenberger Bach; d) am Altenberger Bach;

Quellen u. Brunnen: —

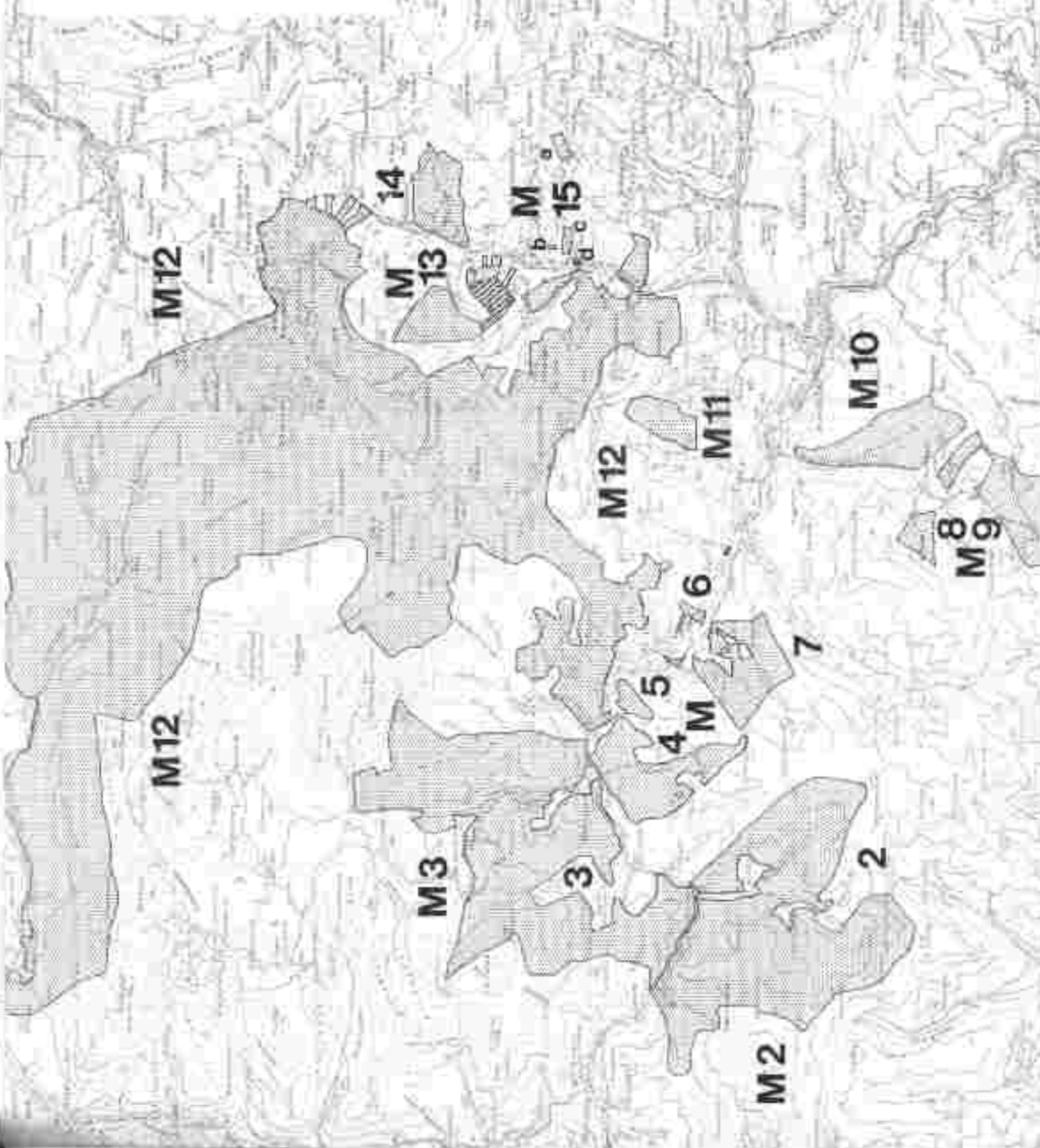
Eignung: - Flächen zu klein, überwiegend zu steil

Empfehlung: nicht weiterverfolgen

Seite 9	Maßstab: 1:50.000
Österreichische Rohstoffwerke Bayerische Aluminium (AG)	
Ausgegeben am 24.08.1984, Stück Nr. 100	
	Beauftragter: H. Pichler
Mantel: 1 Blatt	

Physikalisch-chemische Untersuchungen
1:50.000-Vergrößerung

Verfahren: 1. Bestimmung der Elemente
2. Bestimmung der Elemente



16. Gemeinde: Langenwang

ÖK 50: Blatt 104

Lage: s. Karte 7

Katastralgemeinde: Feistritzberg, Bereich Marxbauer

Grundstücknummer: 30/2, 58/2, 59/2, 60/1, 60/2, 61, 62/1, 62/2, 63/1, 63/2, 64, 65, 66/1, 66/2,
351/2, 35

Fläche: ca. 31 ha

Geologie: Mürztaler Quarzphyllit, kleiner Bereich; Augengneis i.a., Grobgnais

Morphologie:

morphologische Lage: Hanglage

Hangneigung: 15 -20°

Seehöhe: 860 - 920 m

Schutzgebiete: —

Hydrologie:

Lage zur Vordult: 750 m zur Mürz

Quellen u. Brunnen: —

Eignung: + Geologie: Quarzphyllit untersuchungswürdig
- Morphologie: generell zu still

Empfehlung: nicht weiterverfolgen

17. Gemeinde: Ganz
ÖK 50: Blatt 104
Lage: s. Karte 7

Katastralgemeinde: Schöneben - Ganz, Aversbach, Ganz, Bereich Ganzalm - Pretul - Grazer
Stuhleck - Schwarzriegelalm - Emmabrücke

Grundstücksnummer: 232, 233/1, 233/2, 233/3, 233/4, 233/5, 234, 235, 236/1, 236/2, 24, 27, 232,
233, 234, 235, 236, 237, 238, 239, 241, 242, 243, 244, 245, 246, 247, 248, 253, 254, 255,
50, 51, 52, 55, 56, 57; 212, 213, 214/1, 216, 217, 218, 27, 29, 30, 34

Fläche: ca. 899 ha

Geologie: Augengneis i.a., Grobgnais, Mürztaler Quarzphyllit, Moräne

Morphologie

morphologische Lage: Kuppen- und Hanglage
Hangneigung: 10 - 30°
Seehöhe: 1040 - 1670 m

Schutzgebiete: LS-22: Stuhleck - Pretul

Hydrologie:

Lage zur Vorflut: Aversbach und Ganzbach im Gebiet, Steinbach am Ostrand
Quellen u. Brunnen: Quellen

Eignung: + Geologie: Quarzphyllit untersuchungswürdig
- Seehöhe: große Höhenlage
- Morphologie: generell zu steil

Empfehlung: nicht weiterverfolgen

18. Gemeinde: Ganz
ÖK 50: Blatt 104
Lage: s. Karte 7

Katastralgemeinde: Auerbach, Bereich Lammer
Grundstücksnummer: 96, 97, 98/1, 99, 100/2, 101, 102, 103, 104, 105
Fläche: ca. 29 ha

Geologie: Mürtaler Quarzphyllit

Morphologie:
morphologische Lage: Hanglage
Hangneigung: ca. 5 - 15°
Seehöhe: 780 - 860 m

Schutzgebiete: —

Hydrologie:
Lage zur Vorflut: Nebenbach des Ganzbaches am Ostrand des Gebietes
Quellen u. Brunnen: Quelle

Eignung: + Geologie: Quarzphyllit untersuchungswürdig
+ Hangneigung

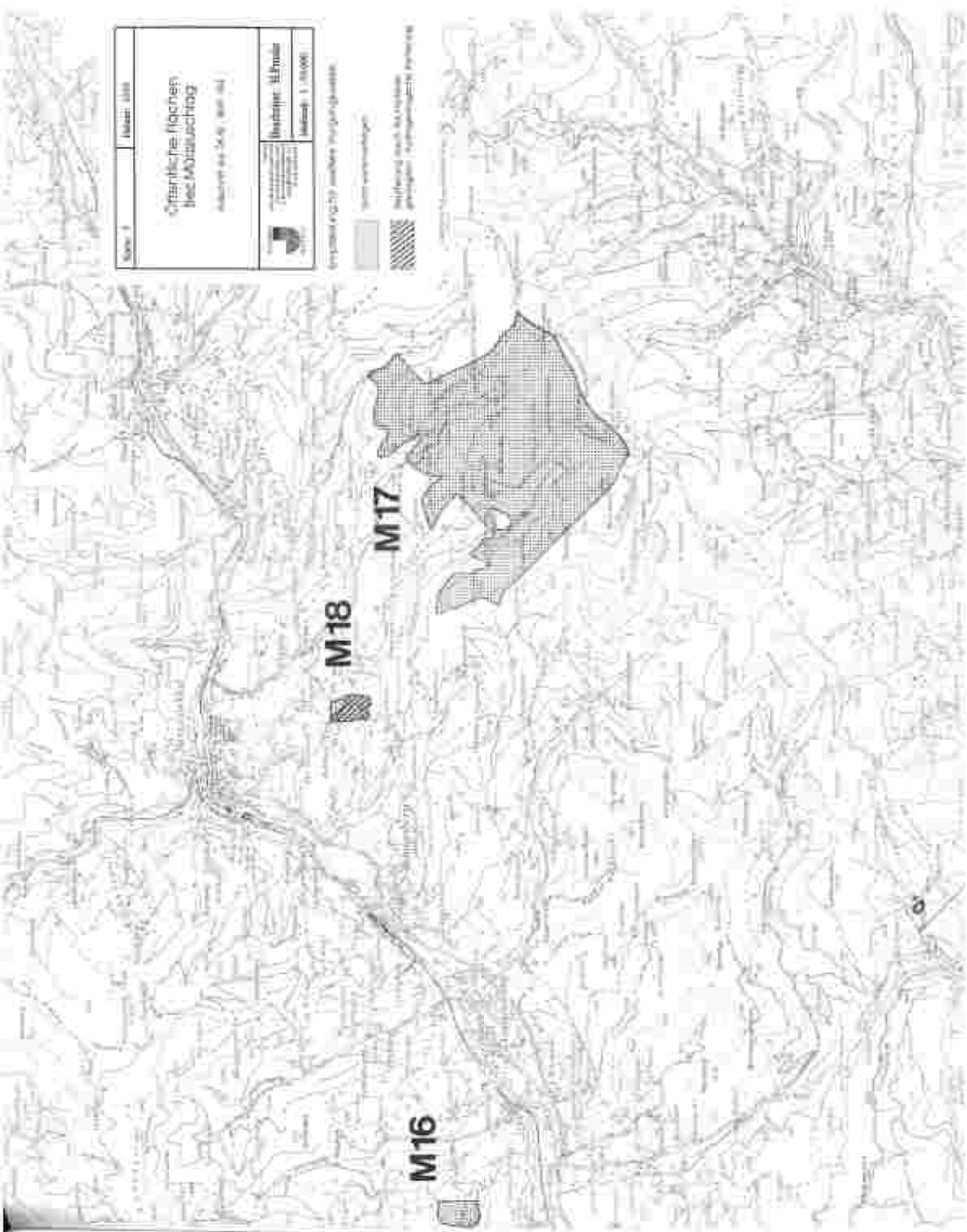
Empfehlung: Nach raumplanerischer Beurteilung geologisch-hydrogeologische Übersichtskartierung

Seite 1	Maßstab: 1:10000
Österreichische Flächenhaftungsversicherung ASBVERHÄLTNISGESELLSCHAFT	
	Geotechniker: M. Probst Maßstab: 1:10000

Entwurf (G 21) nach dem Projektplan.

keine Verankerung

befestigt nach Maßgabe geotechnischer Fachleute



19. Gemeinde: Spital/Semmering

ÖK 50: Blatt 105

Lage: s. Karte 8

Katastralgemeinde: Fröschnitz, Bereich Dürngraben - Alpkogel

Grundstücksnr.: 161, 163

Fläche: ca. 102 ha

Geologie: Semmeringquarzit, Hangende u. Liegende Wechschelschiefer, Hangschutt u. Bergsturzmasse

Morphologie:

morphologische Lage: Kuppen- u. Hanglage

Hangneigung: 15 - 25°

Seehöhe: 1080 - 1414 m

Schutzgebiete: LS 22: Stuhleck - Pretül

Hydrologie:

Lage zur Vorflut: Quellbäche des Dürngrabenbaches im Gebiet

Quellen u. Brunnen: —

Eignung:

- Geologie: überwiegend Grobseimente und klüftige Quarzite
- Hangneigung: generell zu steil
- Seehöhe: große Höhenlage

Empfehlung: nicht weiterverfolgen

Karte: II	Datum: 1993
Öffentliche Flächen Bez. Mürtzschlag	
Ausschnitt aus GK 50, Blatt 105	
	Bearbeiter: H. Proke
	Maßstab: 1 : 50.000

Empfehlung für weitere Vorgangswieser



nicht wasserleitfähig



Zerteilung durch flächenweise
geologisch / hydrogeologische Kartierung

M 19



20. Gemeinde: Spital/Semmering
ÖK 50: Blatt 104
Lage: s. Karte 6

Katastralgemeinde: Schönboden - Spital, Bereich Drahtkogel - Hohe Wand
Grundstücksnummer: 5/2, 5/4, 5/5
Fläche: ca. 17 ha

Geologie: Kapellener Schiefer, "Gutensteiner Basisserie", Reichenhaller Rauhwacke, Mürztal:
Quarzphyllit

Morphologie:

morphologische Lage: Kuppen- u. Hanglage
Hangneigung: ca. 15 - 20°
Seehöhe: 1400 - 1565 m

Schutzgebiete: —

Hydrologie:

Lage zur Vorflut: Wailersbach (mind. 500 m)
Quellen u. Brunnen: Quellen im Närbereich

Eignung: - Geologie: teilweise Karbonatgesteine
- Hangneigung: generell zu steil
- Seehöhe: große Höhenlage
- Quellgebiet

Empfehlung: nicht weiterverfolgen

Literatur:

- CORNELIUS, H.P.: Geologische Spezialkarte 1:75 000, Blatt Mürzzuschlag - Geol.B.-A., Wien 1936.
- CORNELIUS, H.P.: Die Geologie des Mürztalgebietes. Erläuterungen zu Blatt Mürzzuschlag 1:75 000. - Jb. Geol. B.-A., Sbd 4, Wien 1952.
- FAUPL, P.: Zur Geologie des NW-Abschnittes des Wechselgebietes zwischen Traffenbach (NÖ) und Fröschnitz (Stmk.) - Österreich - Mitt.Ges.Geol.Bergbaustud., 19, 27-70. Wien 1970.
- FLÜGEL, H.W. & NEUBAUER, F.: Steiermark. Geologie der österreichischen Bundesländer in kurzgefaßten Einzeldarstellungen. - Geol. B. A., Wien 1984.
- FLÜGEL, H.W. & NEUBAUER, F.: Geologische Karte der Steiermark, 1:200.000. - Geol.B.-A., Wien 1984.
- GAAL, G.: Geologie des Roßkogelgebietes W Mürzzuschlag. - Mitt.Ges.Geol.Bergbaustud., 16, 105-148, Wien 1966.
- GEYER, G.: Geologische Karte "Gaming und Mariazell" mit Erläuterungen. - Geol.Reichsanst., Wien 1909.
- HAUSER, L.: Das Becken von Mariazell und seine Umgebung. - Neues Jahrbuch für Mineralogie, Geologie, Paläontologie, 86. Beiheft - Band, Abt. B, Stuttgart 1942.
- HÜBEL, G. & RAUCH, G.: Naturraumpotentialkarten der Steiermark. Rohstoffsicherungskarte Mürztal. - Unveröff. Ber., FGJ, Inst. f. Umweltgeol. u. Angew. Geogr., Graz 1984.
- KLIMPT, H.: Erlauf, Ötscher und Salza - Geographische Studien - Festschrift Prof. J.SÖLCH, Geogr. Ges., Wien 1951.
- OBERHAUSER, R. (ed.): Der geologische Aufbau Österreichs. - Springer Wien New York 1980.
- TOLLMANN, A.: Geologie von Österreich. Außerzentralalpiner Anteil. - Deuticke Wien 1985.

ZOBODAT - www.zobodat.at

Zoologisch-Botanische Datenbank/Zoological-Botanical Database

Digitale Literatur/Digital Literature

Zeitschrift/Journal: [Literaturarchiv Geologisch-Mineralogischer Landesdienst Steiermark](#)

Jahr/Year: 1993

Band/Volume: [282](#)

Autor(en)/Author(s): Beyer Andrea, Proske Herwig

Artikel/Article: [Bericht über die Erhebung und Beurteilung öffentlicher Grundstücke in Hinblick auf ihre Eignung als Deponiestandorte in den Bezirken Bruck/Mur und Mürzzuschlag 1-51](#)