

OÖLB
I 125 366

Preis 1 Fl. ö.W.

Illustrirte Karte
des
Fraun-See's
sammt
Umgebung

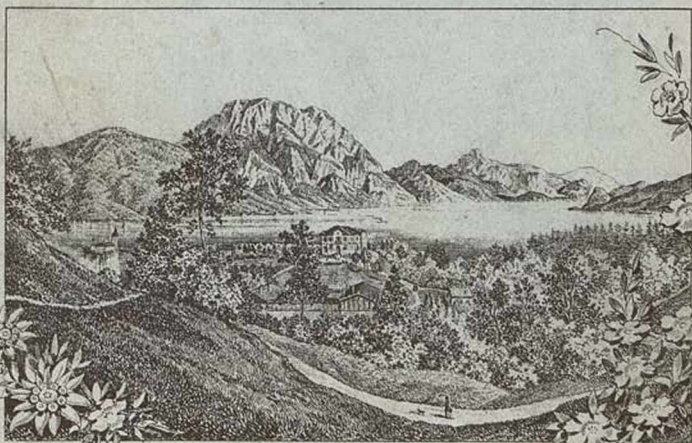
Mit 50 in die Karte eingedruckten Ansichten der schönsten
Punkte, einzelner Villen u.
Angabe der Wegmarkirungen.

Bearbeitet und herausgegeben

von **DR HANNS WOLFSGRUBER**
BADEARZT

Mitbesitzer u. dirig. Arzt der Kaltwassercur- u. Inhalations Anstalten,
Stadt-Spitals- u. Bahnarzt, Gemeinderath, Mitglied des Curcomites u.
Präses des Saison Vereines.

ZWEITE AUFLAGE 1888.



Satori Aussicht.

In Commission bei E. Mähndt in Gmunden u. Ischl.

Photolithographie und Schnellpressendruck des k.k. milit. geograph. Institutes.

Illustrierte Karte des Traunsees sammt Umgebung. — Illustrierte Karte des Curortes Ischl sammt Umgebung. — Illustrierte Karte von Aussee und Hallstatt, des Gosau-, Hallstätter-, Altaussee-, Grundl-, Toplitz- u. Kammersees. — Illustrierte Karte des Schafberggebietes, mit dem Atter-, Mond-, Zeller-, St. Wolfgang- und Fuschl-See. Sämmtliche Karten gefalzt mit elegantem Umschlag, enthaltend die Ansichten der Hôtels etc. Preis einer Karte 1 fl. 5. W.

Vorstehend angeführte Karten wurden von der Presse ausserordentlich günstig beurtheilt. So schrieb u. A. die „Neue Freie Presse“ am 16. Juni 1885:

„Eine genaue und ausführliche Karte in grossem Massstabe vermehrt namentlich bei Fusspartien den Genuss und die Annehmlichkeit in hohem Grade und dient später als die beste Erinnerung an die Schönheiten der durchwanderten Gegenden. Einen solchen Führer hat Badearzt Dr. Hans Wolfgruber für die Besucher des Salzkammergutes in Form einer illustrierten Karte des Traunsees herausgegeben. Nicht viele Gegenden des Alpengebietes dürften sich einer den Bedürfnissen der Touristen so trefflich entsprechenden Karte rühmen können. Dieselbe ist nämlich als eine Art Panorama aus der Vogelschau aufgenommen und bietet ein anschauliches Bild der Ufergegenden rings um den See. Man erkennt darauf jeden grösseren Villen-, Schloss- und Hôtelbau, sowie die Gestaltung der Felsen und Berge; ja es ist fast jedes Haus ersichtlich gemacht. Die Karte ist nach den Generalstabs-Karten im Massstabe von 1:25.000 ausgeführt, so dass also ein Kilometer in der Natur die Länge von vier Centimeter auf der Karte hat. Dieser grosse Massstab ermöglichte auch die genaue Einzeichnung aller Wege, Brücken, Gemarkungen, Wasserläufe u. s. w., so dass die Karte den zuverlässigsten Führer für jeden Touristen bildet. Den Rahmen bilden dreissig landschaftliche Ansichten und Abbildungen der Villen und Restaurationen am See, sowie ein Profil-Panorama der den See umgebenden Gebirge. Es wäre gewiss allen das Salzkammergut Besuchenden höchst willkommen, wenn ähnliche Karten der Umgegend Ischls, des Schafbergs mit dem ihn umgebenden See, des Hallstätter Sees und der Gegend von Aussee ausgearbeitet würden.“

Ferner am 26. Mai 1886.

„Als im vorigen Jahre der Gmundner Badearzt Dr. Hans Wolfgruber seine treffliche Karte der Umgebungen des Traunsees herausgab, empfahlen wir, auch ähnliche Karten der übrigen Partien des oberösterreichischen Seengebietes für die Besucher und Sommergäste desselben herauszugeben. Dieser Rath ist befolgt worden, und Dr. Wolfgruber hat soeben zu Beginn der Bade- und Reisesaison drei von ihm bearbeitete illustrierte Touristenkarten herausgegeben. Diese Karten umfassen folgende Gebiete: Ischl und dessen Umgebung; das Gebiet des Schafbergs mit dem Atter-, Mond-, St. Wolfgang-, Fuschl- und Zellersee; endlich das Gebiet von Hallstatt und Aussee mit dem Hallstättersee, den Gosauseen, dem Altaussee und Grundlsee. Die bisher erschienenen vier Karten umfassen also fast das ganze oberösterreichische Seengebiet. Die drei neu erschienenen Karten lassen gegen die vorjährige vom Traunsee wesentliche Verbesserungen der Zeichnung und des Druckes erkennen und sind wirklich in ihrer Art Meisterstücke der Kartographie. Sie geben durch ihre panoramaartige Darstellung und ihren grossen Massstab ein anschauliches Bild der Gegend und sind andererseits sehr genau in der Wiedergabe des Terrains, der Culturen, der Wasserläufe, der Communicationen und Bauten. Mit diesen Karten kann sich Jeder, auch ohne im Orientiren nach der Karte besonders geübt zu sein, leicht zurechtfinden; dieselben machen jeden Führer entbehrlich und ein Verirren oder Verfehlen bei Partien fast unmöglich. Wir sind überzeugt, dass Dr. Wolfgruber's Karten sich bald in den Händen aller Touristen, die das Salzkammergut besuchen, befinden werden. Jede der Karten ist überdies mit 40 bis 50 gelungenen Ansichten der schönsten Punkte des betreffenden Gebietes eingerahmt.“

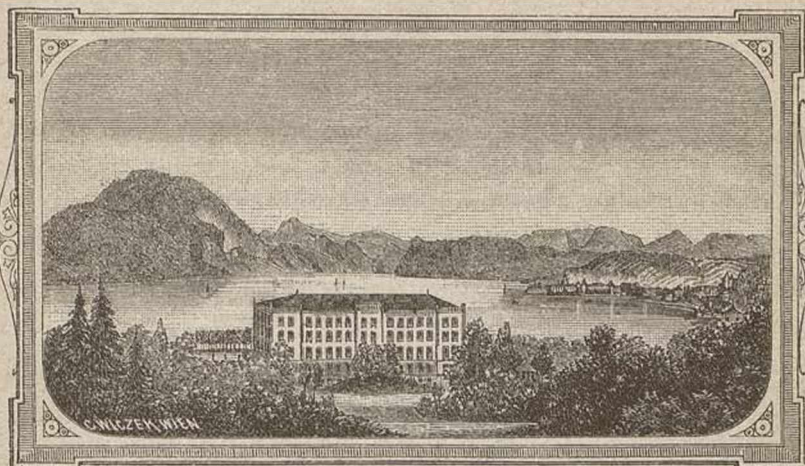
Illustrierter Führer im Curorte Gmunden am Traunsee und dessen Umgebung. Mit 17 Illustrationen im Holzschnitt, einem Panorama und 3 Karten. Broschirt in elegantem Umschlag, enthaltend die Ansicht von Ort mit dem Traunstein. 1887. 2. Auflage, Preis 40 kr. Dieser Führer wurde gleichfalls von der Presse sehr günstig beurtheilt.

Die Curmittel von Gmunden. Aerztlicher Rathgeber beim Curgebrauch. 1885. Preis 20 kr.

Sämmtliche angeführte Karten und Brochuren, herausgegeben vom Badearzt Dr. Wolfgruber, sind zu beziehen durch **Mänhardt's Buchhandlung** in Gmunden und Ischl.



2013: 7999



I. Rang. Am Traunsee. **GMUNDEN.** Salzkammergut. I. Rang.

HÔTEL BELLEVUE.

Schönste Lage am See. Süßwasser-, Sool- und Fichtennadelbäder im Hause. Omnibus bei jedem Bahnzuge. Prachtvoller Garten in Mitte der Promenade. Rückwärts im Garten befindet sich die Inhalations-Anstalt, pneumatische Kammer und die Kaltwasser-Curanstalt.

Eigenthümer: A. Bracher.

GMUNDEN.

„HÔTEL AUSTRIA.“

Mit allem Comfort der Neuzeit eingerichtet, in herrlicher Lage mit prachtvoller Rundschau und schattiger Terrasse am See.

Pension. — Fahrstuhl. — Soolenbäder im Hause.

Die Dampfschiffe landen an der Brücke des Hôtels.

F. Scheck, Besitzer.

GMUNDEN.

Gasthof „zur Sonne.“

Am Dampfschiff-Landungsplatz, in unmittelbarer Nähe des Theaters, des Cursaales und der Esplanade gelegen.

Altrenommiertes Geschäft.

Anerkannt gute, echte Getränke und vorzügliche Küche bei mässigen Preisen.

Comfortabel eingerichtete Zimmer von 60 kr. an. Omnibus bei jedem Zuge.

J. Pichler, Besitzer.

GMUNDEN.

Hôtel Mucha

(vorm. Laufhuber) am See.

Grösste Gartenrestauration.

Freistehend, vis-à-vis vom Seebahnhof und Dampfschiffplatz. Der Neuzeit entsprechend ausgestattete Fremdenzimmer. Gastgarten mit neuen vergrösserten Speise-Salons am See. Bäder im Hause. Hôtel-Omnibus zu den Zügen der Salzkammergutbahn.

Ludwig Mucha, Besitzer,
Laufhuber's Neffe.

Schaffler'sche See-Apotheke

des

A. Carl Grobstein, Curort Gmunden (Sparcasgebäude).

— Kefyranstalt. —

Chirurgische Instrumente, Parfumerie, Savonerie.

SPECIALITÄTEN.

Die hervorragendste Apotheke des Salzkammergutes mit renommirter Rezeptur.

Telegramm-Adresse: See-Apotheke Gmunden.

GMUNDEN.

FRIEDRICH MOSER

GMUNDEN.

k. k. Hof-Uhrmacher, Mechaniker und Kunst-Feuerwerker
in Gmunden,

vis-à-vis dem Cursalon und dem Anfang der Esplanade, im Hôtel „Goldene Krone“ (Bränhaus am See).

Empfehle mein gut assortirtes Lager von Gold- und Silber-Taschenuhren aus den ersten Bezugsquellen, sowie grosse Auswahl von Zimmer- und Salonuhren etc. Uebernehme auch die Aufstellung und Anfertigung von Control-Wächteruhren, Schloss-, Thurm- und elektro-magnetischen Uhren, eigene Erzeugnisse, sowie elektrische Zeigerwerke, Uhr-Weckerwerke und Einbruchsicherheits-Contacte für Herrschaftshäuser, Hôtels und Fabriken. Die Einrichtung von Zimmer-Telegraphen und Telephon-Leitungen führe ich prompt und billig aus.

Auch Uebernehme ich die Abbrennung von Feuerwerken zu Wasser und zu Land.

Altmünster.

Gasthaus zu Ebenzweier

Altmünster.

neben dem dem Prinzen Don Alfonso von Bourbon gehörigen Schlosse Ebenzweier, in reizender Lage nahe dem See und gegenüber dem Traunstein gelegen, mit vielen und schönen Spaziergängen. Fünf Minuten vom Bahnhof, von der Dampfschiff-Station und Altmünster und eine Stunde von Gmunden entfernt. Von den Fremden in der Umgebung gern und häufig gewählter Ausflugspunkt. Auch zum Sommeraufenthalte sehr geeignet.

Hübscher schattiger Garten. — Fahrgelegenheit im Hause. — Gute Speisen und Getränke.

C. Reiberstorfer, Besitzer.

GMUNDEN.

K. k. Salzkammergut-Apotheke — Sodawasser-Fabrik

ANTON RAYMANN.

In meiner Trinkhalle im zweiten Rondeau der Esplanade täglich gute Molken, Mineralwässer, frischer Kräutersaft, frischer Kefyr, Kumis, Sodawasser mit Früchtersäften, Syphons, Kracherln, Brausende Limonaden, Echte Früchtersäfte.

Pharmaceutische Specialitäten, Toilette-Artikel, Medicinische Seifen.

Malaga Seet, Madeira, Thee, Rum, Cognac, Liqueurs feinsten Qualität, Cacao et Chocoladen.

Aetherisches Latschen-Oel, Latschen-Extract, Toilette-Carbol-Essig.

Gummi- und Guttapercha-Waaren, Chirurgische Instrumente, Apparate für Krankenpflege, Verbandstoffe, Inhalations-Apparate.

— ISCHL. —

Hôtel „zur Kaiserin Elisabeth.“

In nächster Nähe des neuen Curhauses und der Bäder; mit schönster centraler Lage, am Traunfluss und an der Esplanade; 5 Minuten vom Bahnhofe, durchwegs solide und elegante Einrichtung. Rauch- und Lesezimmer, Bibliothek. Erlaubniss zum Angelfischen.

Franz Koch, Eigenthümer.

Alpencurort St. Wolfgang (St. Wolfgangsee)

P. PETER

Peterbräu's Hôtel und Pension.

Benommirtes Haus I. Ranges, 80 Zimmer, schönste Lage am St. Wolfgangsee, 1800' hoch gelegen, mildsüdliches Höhengebirgs-Klima, sehr geschützte Lage. Viele schattige Fichtenwälder u. Promenadenwege. Eigene Hochquellenleitung. See- und andere Bäder. Für längeren Aufenthalt besonders empfohlen. Sehr mässige Preise, auch Pension. Beste Aufstiegsstation zum Schafberg. Manthiere, Führer, Sesselträger auf den Schafberg. Equipagen, Schiffe etc. etc. Seebäder 18—20⁰ R.



In der 5 Minuten von der Traunbrücke und 5 Minuten vom Bahnhof an der Strasse von Ebensee nach Rinnbach sehr schön gelegenen

Bade-Anstalt

(Soolen-, Fichtennadel- und gewöhnliche warme Bäder)

sind mehrere Sommerwohnungen mit prachtvoller Aussicht zu vermieten.



Ignaz Wolfsgruber.



Die Grossalm

am Fusse des Hölle-Ge-
birges, in einsamer, aber
höchst malerischer Lage
(einst im Besitze verschiede-
ner Grafen und des
Klosters Lambach) ist eine
**Alpenwirthschaft in Ver-
bindung mit einem Gast-
hause**, das auch zur Be-
herbergung von Gästen ein-
gerichtet ist. Von Gmunden
aus ist die Grossalm zu
Wagen in 2 Stunden, zu

Fuss in 3 Stunden erreichbar. In $\frac{3}{4}$ Stunden gelangt man auf einem ange-
nehmen Waldweg übers Lueg zu dem pittoresken Hinteren Langbathsee und
von da in einer Stunde beim Jagdschloss des Kaisers vorbei zum Vorderen
Langbathsee und zum Gasthaus »in der Kreh«, von wo die Strasse nach
Ebensee führt. (Im Sommer Stellwagen-Verbindung.) Ein anderer Weg zieht
sich von der Grossalm durch Wälder längs des Höllegebirges nach Stein-
bach am Attersee in $2\frac{1}{2}$ Stunden hin. Für die äusserst lohnende Besteigung
des Brunnkogels und der Griesalm dient sie als Mittelstation. Am Weg zur
Griesalm liegt die Elisabeth- oder Kliemsteinhöhle und das sagenreiche
»goldene Gatterl.«

Stellwagen-Verbindung Langbathsee-Traunsee (Ebensee).

Zwischen der Station

Traunsee und den berühmten Langbathseen

unterhält der Restaurateur in der Kreh bei den Langbathseen eine

Stellwagen-Verbindung.

Der Stellwagen schliesst sich an das **Dampfschiff** und an die
Eisenbahnzüge an. Näheres in den Plakaten. Der Stellwagen
ist offen, kann aber auch geschlossen werden.

Für gute Speisen (bekannt vorzügliche Saiblinge und Forellen) und
gute Getränke in der Kreh ist bestens gesorgt.

GMUNDEN^S

Curmittel und Comfort.

Curmittel:

Sool-, Fichtennadel-, Alpenkräuter-, Douche-, Dampf-, See- und elektrische Bäder. Kefyr, Molken und Mineralwässer. Kaltwassercur-Anstalt. Inhalations-Anstalt mit zerstäubter Soole, Fichten- und Latschen-Dämpfen. Nach Reichenhaller System gebaute grosse **pneumatische Kammer**. Schwimm- und Kaltbade-Anstalt und Turnschule.

Comfort:

Täglich zweimal Curmusik; jeden Samstag Reunion im Cursalon; öfters Concerte, Tombola und andere Unterhaltungen. Im Lesesalon viele Zeitschriften, **Theater**. Die schönsten Spaziergänge und Ausflüge. Häufig Vergnügungsfahrten auf dem See mittelst Dampfschiff und Gondeln. Unterkunft in den grossartigen Hôtels, vielen Villen und Quartieren.

E. MÄNHARDT'S

Buch-, Kunst- u. Musikalien-Handlung

ISCHL:

Pfarrgasse

(vis-à-vis vom Hôtel Victoria).

GMUNDEN:

am Seeplatz

im Rathhausgebäude.

Reichhaltiges Bücherlager aus allen Wissenschaften.

Reise-Handbücher.

Specialkarten der Umgebung.

Reiselecture in verschiedenen Sprachen.



Papier-, Schreib- und Zeichen-Materialien-Lager.

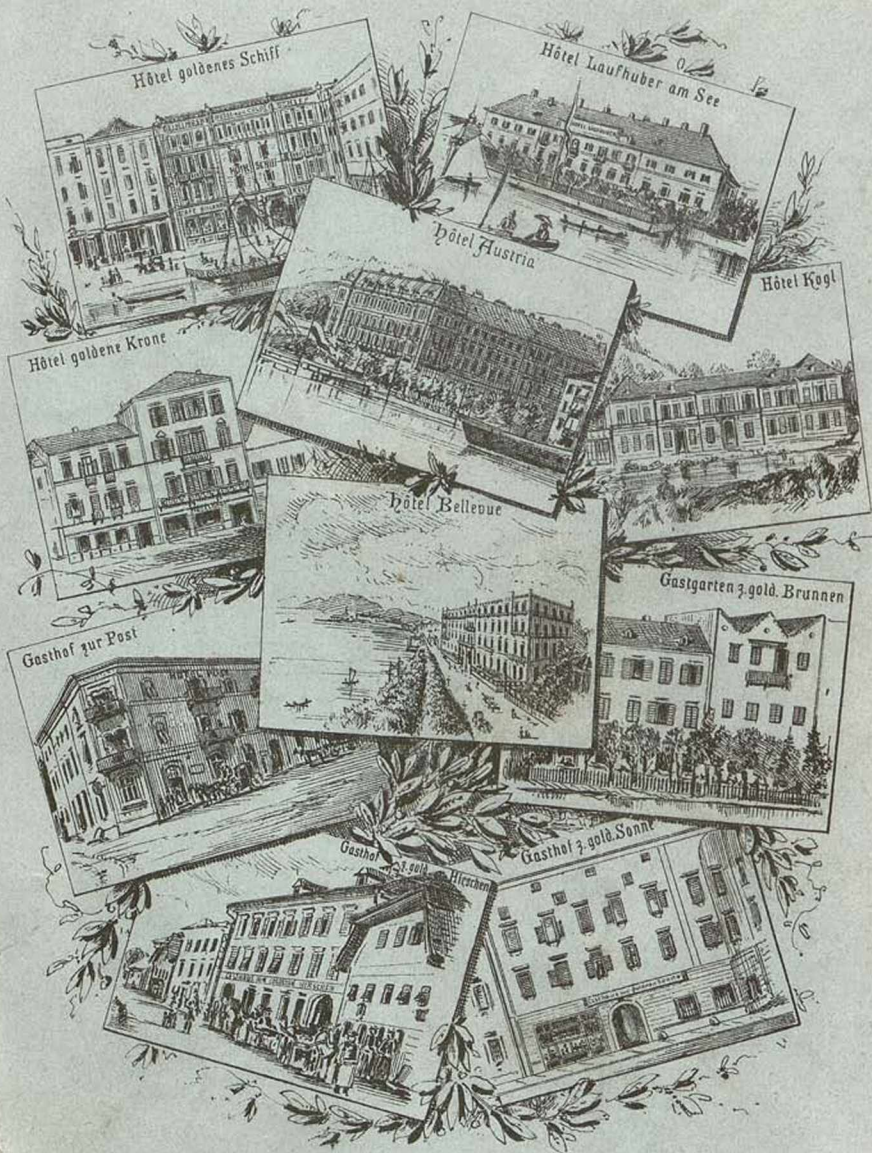
Photographische Ansichten aus dem Salzkammergute.

Leihbibliothek in vier Sprachen.

Musikalien-Lager und Musikalien-Leih-Institut.

ABONNEMENTS

auf  Zeitungen des In- und Auslandes  werden prompt besorgt und sind die grösseren politischen und belletristischen Zeitungen Wiens täglich im Einzelverkaufe zu haben.



In Commission bei **E. Mänhardt** in Gmunden und Jschl.

ZOBODAT - www.zobodat.at

Zoologisch-Botanische Datenbank/Zoological-Botanical Database

Digitale Literatur/Digital Literature

Zeitschrift/Journal: [Monografien Allgemein](#)

Jahr/Year: 1888

Band/Volume: [0202](#)

Autor(en)/Author(s): Wolfsgruber Hanns

Artikel/Article: [Illustrierte Karte des Traun-See's sammt Umgebung 1-3](#)