

GEOLOGISCHE KARTE DER REPUBLIK ÖSTERREICH 1 : 50 000

Herausgegeben von der Geologischen Bundesanstalt, Wien 2011

164 GRAZ

Blattbezeichnung im Bundesmeldenetz **6707**

Bearbeitet von H.W. FLÜGEL, A. NOWOTNY und M. GROSS

134 Passau - BMV 6703

QUARTÄRE SEDIMENTE UND FORMEN

- 1 Anthropogene Ablagerung, anthropogen verändertes Gelände
- 2 Depone, verfüllter Tagbau
- 3 Niedere Alluvialterrasse, Auenablagerung (Kies, Sand, Lehm)
- 4 Wildbachschutt, Ablagerung in Talkerben (Kies, Sand, Schluff)
- 5 Terrassenkante
- 6 Vernässung
- 7 Moor
- 8 Schwemmfächer (Kies, Sand, Schluff)
- 9 Schutt- und Murenkegel (Steine, Kies, Sand, Schluff)
- 10 Hangschutt (Steine, Kies, Sand)
- 11 Tiefgründig aufgelockerter und bewegter Fels, z.T. Blockwerk
- 12 Abrisskarte
- 13 Löß/Lößlehm (Ton, Schluff)
- 14 Niederterrasse (Kies, Sand, Wurm)
- 15 Niederterrasse tieferes Niveau (Kies, Sand, Wurm)
- 16 Tiefere Terrassen (Kies, Sand, Schluff z.T. mit Lehmdecke; Wurm oder Prä-Wurm)
- 17 Hochterrasse (Kies, Sand, Schluff mit Lehmdecke; Rill)
- 18 Höhere Terrassen (Kies, Sand, Schluff mit Lehmdecke; Rill oder Prä-Rill)

INNERALPINE NEOGEN-BECKEN

- 19 Verebnungsfläche Niveau Zaraberg (Pliozän/Pliozän)
- 20 Verebnungsfläche Niveau Hochstraden, Kalkleitenmühl, Tarnoben (Zanicleum/Pliozän) mit lokaler Sedimentauflage
- 21 Verebnungsfläche Niveau Trautzten, Glashütten, Walschneck (Pannonium) mit lokaler Sedimentauflage
- 22 Geröllüberstreuung (Miozän)
- 23 Eggenberg-Formation (Rotlehm, Roterde, Karbonat-Residualsediment; heterochron, vorwiegend Karpatium - Badenium) Brezile vorwiegend aus Karbonatkomponenten

Steirisches Becken

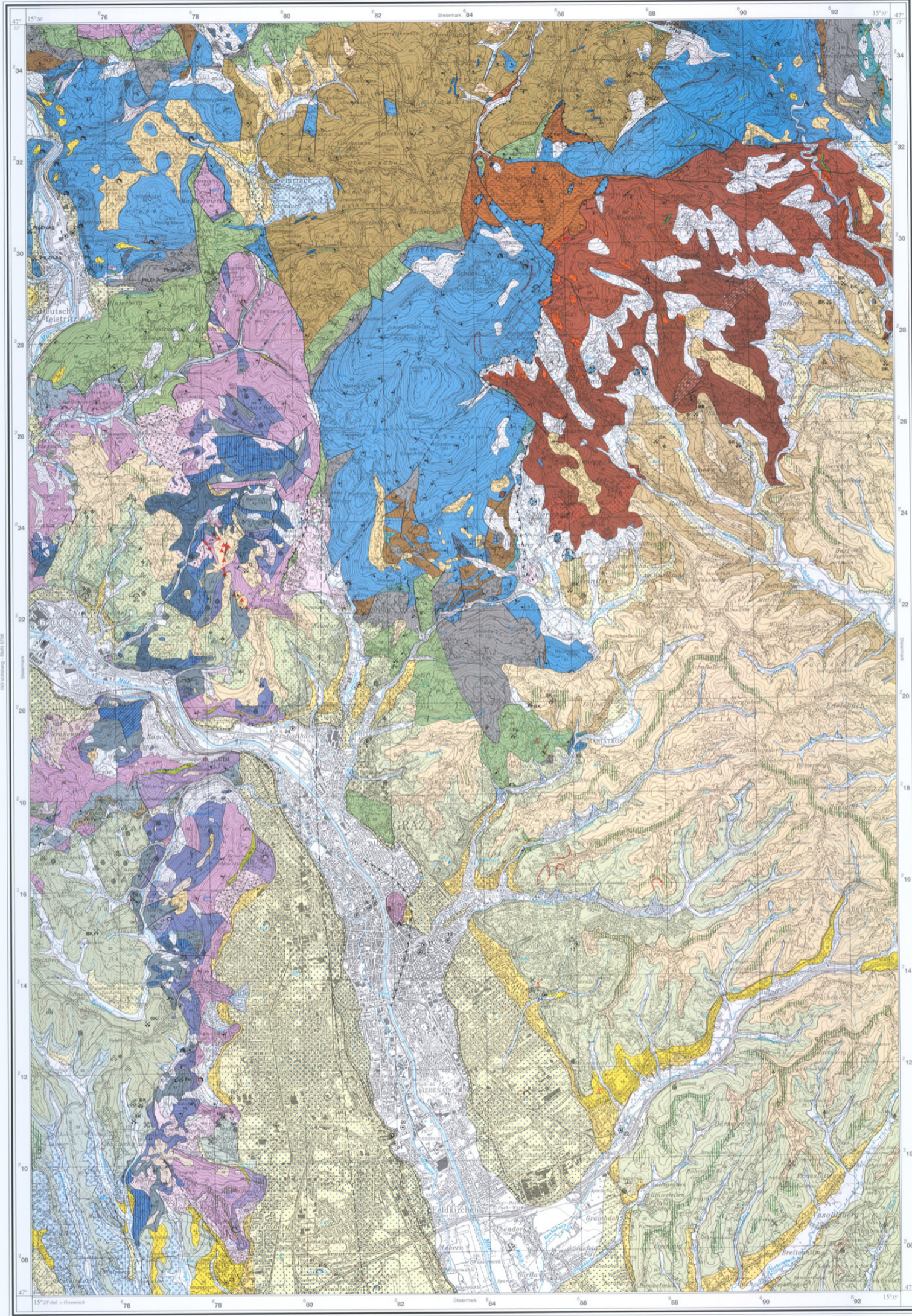
- 24 Ries-Formation (Fein- bis Grobkies, Sand; Unter-Pannonium)
- 25 Kleinsemmering-Formation (Unter-Pannonium)
- 26 Getauda-Subformation (Silt, Sand, untergeordnet Mergel, Mergelkalk)
- 27 Hofschle-Subformation (Silt, Feinsand, untergeordnet Braunkohle)
- 28 Gleisdorf-Formation (Kies-Sand-Ton-Wechselfolge; Ober-Sarmatum)
- 29 Lustbühl-Subformation (Kies-Sand-Ton-Wechselfolge)
- 30 Peterstal-Subformation (Ton, untergeordnet Sand, Kies)
- 31 Gratkorn-Formation (polymiktiger Grob- bis Blockies, untergeordnet Sand, Fein- und Mittelies; Grenzbereich Unter-/Ober-Sarmatum)
- 32 Röllsdorf-Formation (Ton-Feinsand-Wechselfolge, untergeordnet Kies, Mergel, Kalk, Braunkohle; Unter-Sarmatum)
- 33 Mantscha-Formation (Ton, siltig bis sandig, untergeordnet Braunkohle und Süßwasserkalk; Grenzbereich Badenium/Sarmatum)
- 34 Stallhofen-Formation (karbonatisch zementierter Silt- und Sandstein, knödlige Süßwasserkarbonate; Unter-Badenium - Unter-Sarmatum)
- 35 Eckwirt-Subformation (Kristallinöl-dominierter Grob- und Blockies, untergeordnet Sand und Ton; Unter-Badenium - Unter-Sarmatum)

Semriacher Becken

- 36 Fein- bis Grobkies mit Blöcken und schluffiger Matrix (?Badenium)

OSTALPINE DECKEN

- Grazer Paläozoikum (Drauzug-Gurktal-Deckensystem)**
 - 37 Quarzgang; Gangquarz, zumeist nur als Blockwerk (?Kreide)
- Rannach-Decke**
 - 38 Dult-Gruppe (Tonschiefer, Kalk, Kalkschiefer, Serpukhovium - Bashkirium)
 - 39 Sarzenkogel-Formation und Steinberg-Formation nicht untergliedert
 - 40 Sarzenkogel-Formation (Bank- und Flaserkalk, unterschiedlich gefärbt, örtlich mit Schiefer- und Lydit-Einschaltungen; Tourmassium - Serpukhovium)
 - 41 Steinberg-Formation (Flaser- und Netzalk, bunt; höchstes Givetium? - Famennium)
 - 42 Kollerkogel-Formation (Givetium - unteres Frasnium)
 - 43 Karaukalk-Subformation (Kalk, gebankt bis massig, hellblau bis grau, mikritisch, z.T. rötlichgrau)
 - 44 Gaisberg-Sattel-Subformation (Dolomit, hell- bis dunkelgrau, gebankt bis massig)
 - 45 Barrandekalk-Formation (Platbesch-Formation) (oberes Emsium - Eifelium, unteres Givetium?)
 - 46 Gaisberg-Schiefer-Bank (Bankkalk, Tonschiefer, Kalk, Mergel, Feinbrezile)
 - 47 Flörskogel-Formation (Dolomit mit Einschaltungen von Silt- und Sandstein; Pragium - unteres Emsium)
 - 48 Admontkogel-Subformation (Aschen- bis Lapillituff- und Tuffitlagen in hellem Dolomit; Pragium)
 - 49 Göttinggraben-Subformation (Dolomitsandstein, örtlich mit Einschaltungen von dunkelgrauem Dolomit, Kalk, Ton- bzw. Silt-schiefer mit Wurmepuren; Pragium)
 - 50 Pannasch-Formation (Cinoidenschuttkalk, Plattenkalk, Mergel sandig, Siltstein; Lochkovium - Pragium?)
 - 51 Kötschberg-Formation (Ludovium - Lochkovium)
 - 52 Thalwinkel-Subformation (Lend-Subformation; Netz- und Flaserkalk, rot, rotviolett, rötlichbraun, Dolomitschiefer)
 - 53 Kehr-Vulkanit-Formation (Metavulkanit, basisch, Fleckengrünschiefer, Tuff und Tuffit; Ludovium?)
- Schöckel-Decke**
 - 54 Schöckelkalk-Formation (Kalkmarmor, blauweiß gebändert, gut gebankt, selten Dolomit; Givetium?)
 - 55 Raasberg-Formation (Dolomit, Kalk, Quarz; Pragium? - Givetium?)
 - 56 Stroß-Karbonat-Subformation (Dolomit, Kalk, hell, lichtblau; Eifelium? - Givetium?)
 - 57 Lamnikogel-Quarzit-Subformation (Quarzit, Meta-Quarzitkonglomerat, Quarzitschiefer, gelb bis hellgrau; Pragium)
 - 58 Schönberg-Formation (Schwarzschiefer, Kalkmarmor, dunkelgrau; Lochkovium - Eifelium)
 - 59 Rauchenberg-Subformation (Schwarzschiefer, karbonatisch)
 - 60 Kreuzwirt-Subformation (Kalkmarmor, Dolomitmarmor, dunkelgrau, z.T. mit Schwarzschiefer wechsellagernd)
 - 61 Taschen-Schiefer-Formation (Grünschiefer, Metabasalt in Grünschiefer-Fazies, örtlich Wechsellagerung mit dunklem Schiefer; Devon?, Prä-Devon)
 - 62 Semriach-Phyllit-Formation (Grenzphyllit, Chlorit-schiefer; Prä-Devon?)
 - 63 Röttschgraben-Marmor-Subformation (Kalkmarmor, feinkörnig, weiß - weißblau)
 - 64 Hundsbeg-Quarzit-Subformation (Quarzit, Quarzitschiefer)



Ostalpine Kristallin (Koralpe-Wölz-Deckensystem)

- Rossegg-Komplex (Devon bis Jungproterozoikum)
 - 65 Granat-Hellglimmerschiefer, Hornblende führend
- Rappold-Komplex (Devon bis Jungproterozoikum)
 - 66 Quarzmobilität (beim Schöckelkreuz)
 - 67 Pegmatit, Pegmatitgneis, z.T. mylonitisch (Perm)
 - 68 Kalkmarmor, Kalksilikatfels, z.T. Tremolit führend, massig bis gebankt, z.T. gebändert
 - 69 Amphibolit
 - 70 Staurolith-Granat-Glimmerschiefer bis Gneis
 - 71 Glimmerschiefer, Paragneis, Granat führend, mylonitisch
 - 72 'Diastherasengneis', Glimmerschiefer bis Gneis, Diasthen führend
 - 73 Glimmerschiefer bis Gneis, pegmatitisch, in Wechsellagerung mit biotitreichem Glimmerschiefer mit Feldspatklüften

Diverse Zeichen

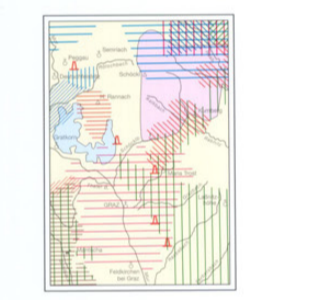
- Störung (nachgewiesen, vermutet)
- Deckengrenze zwischen Deckensystemen (nachgewiesen, vermutet)
- Deckengrenze (nachgewiesen, vermutet)
- Schuppengrenze (nachgewiesen, vermutet)
- Streichen und Fallen der Schichtung
 - 0-5° -30° -60° -85° -90°
- Streichen und Fallen der Faltenachsen und Lineationen
 - 0-5° -15° -30°

- Naturdenkmal
- Steinbruch
- Kies- (K), Sand- (S), Tongrube (T)
- Höhle
- Aufgelaassener Bergbau Ag Silber, Fe Eisen, Pb Blei, Zn Zink, BK Braunkohle, G Grafit
- Bohrung

Fundstelle von

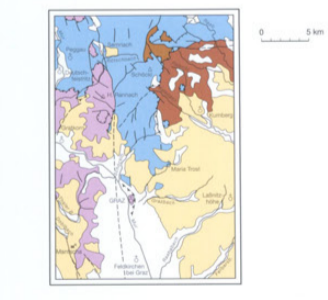
- Macrofossilien
- Mikrofossilien
- Pflanzenfossilien
- fossilien Säugetieren

Verteilung der Aufnahmegebiete



- H. FLÜGEL, 1956-2005
- M. GROSS et al., 2007
- A. NOWOTNY, 2005-2009
- F. AGNOLI, 1987
- F. EBNER & L. WEBER, 1978
- F. EBNER, 1982/83
- H. FLÜGEL & V. MAURIN, 1958
- M. GROSS, 2005-2010
- F. HAFNER, 1983
- E. MOSER, 1983/84
- F. NEUBAUER, 1989
- W. PÖLTNIG, 1981
- F. RIPLER, 1988
- G. SCHÖNGRUBER, 1993
- T. UNTERSCHWEG, A. SCHWENDT & M. PÖSCHL, 2000
- Th. HOFMANN (Naturdenkmalbuch)

Geologisch-tektonische Übersicht 1: 400 000



- Quartäre Sedimente
- Inneralpine Neogen-Becken
- Ostalpine Decken
 - Grazer Paläozoikum (Drauzug-Gurktal-Deckensystem)
 - Rannach-Decke
 - Schöckel-Decke
 - Ostalpine Kristallin (Koralpe-Wölz-Deckensystem)
 - Rossegg-Komplex
 - Rappold-Komplex
- Störung (nachgewiesen, vermutet)
- Deckengrenze (nachgewiesen, vermutet)
- Schuppengrenze (nachgewiesen, vermutet)

Einheitslich im Verlag der Geologischen Bundesanstalt - www.geologie.ac.at, A-1030 Wien, Neulinggasse 38, und im Buchhandel. © 2011 Geologische Bundesanstalt für den Datennutz und alle abgeleiteten Produkte. Topographische Stand 1998. © BEV - 2011. Vervielfältigt mit Genehmigung des BEV - Bundesamtes für Eich- und Vermessungswesen in Wien, T2011/77016.



ZOBODAT - www.zobodat.at

Zoologisch-Botanische Datenbank/Zoological-Botanical Database

Digitale Literatur/Digital Literature

Zeitschrift/Journal: [Monografien Geowissenschaften Gemischt](#)

Jahr/Year: 2011

Band/Volume: [0060](#)

Autor(en)/Author(s): diverse

Artikel/Article: [Geologische Karte der Republik Österreich 1:50000, 164 Graz 1](#)