

FAUNISTISCHE NOTIZEN

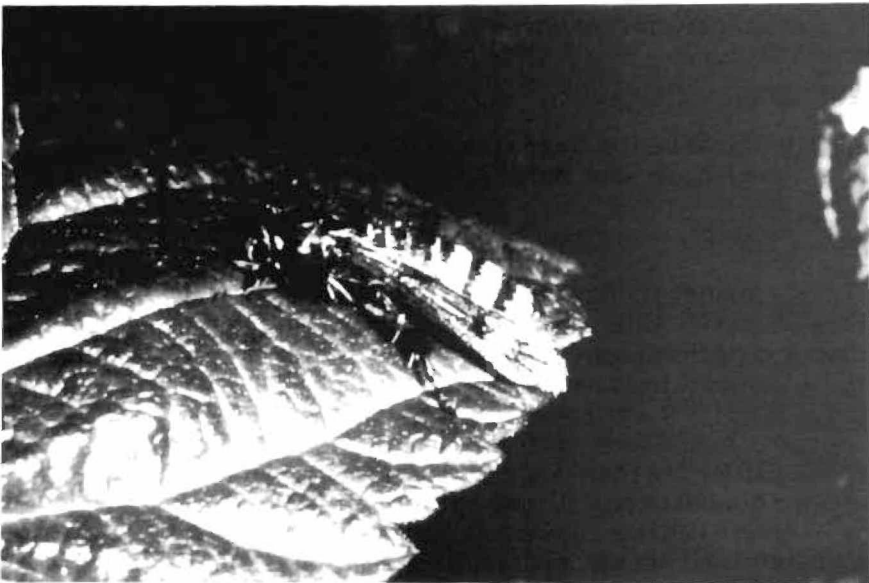
39.) Beobachtungen zum Eiablageverhalten des Himbeerglasflüglers *Bembecia hylaeiformis* LASPAYRES 1801 (Lep., Aegeriidae)

von Heinz Immekus, Dahlienweg 3, 5950 Finnentrop-Heggen

Während einer Exkursion am 28.7.1989 in einem Orchideenschutzgebiet bei Dünschede, Kreis Olpe, fand Herr Bernd SCHMITZ ein Pärchen von *Bembecia hylaeiformis* LASPAYRES 1801 in Kopula auf einem Himbeerstauch. Nachdem er mich verständigt hatte, habe ich Fotos von beiden Exemplaren gemacht.

Das ♀ löste sich nach einiger Zeit aus der Kopulation und begab sich an den Rand eines Blattes. Es krümmte seinen Hinterleib über den Rand hinaus an die Unterseite des Blattes und legte dort jeweils mit größeren Pausen einzelne Eier ab. Nach ca. 14 Tagen waren alle Eier, ich hatte sechs Stück gezählt, verschwunden.

Herrn KINKLER danke ich für die Determination anhand der Fotos. Die Abbildung zeigt das ♀ bei der Eiablage.



ZOBODAT - www.zobodat.at

Zoologisch-Botanische Datenbank/Zoological-Botanical Database

Digitale Literatur/Digital Literature

Zeitschrift/Journal: [Melanargia - Nachrichten der Arbeitsgemeinschaft Rheinisch-Westfälischer Lepidopterologen e.V.](#)

Jahr/Year: 1990

Band/Volume: [2](#)

Autor(en)/Author(s): Immekus Heinz

Artikel/Article: [Beobachtungen zum Eiablageverhalten des Himbeerglas- flüglers *Bembecia hylaeiformis* LASPAYRES 1801 \(Lep., Aegeriidae\) 11](#)