

## Besondere Tagfalterbeobachtungen 1989 im Kreis Siegen- Wittgenstein (Lep., Diurna)

von Victor Fieber, Forstweg 18, 5905 Freudenberg

### ***Erebia ligea*** LINNAEUS 1758

- 6.8. Lützel 1 F. vid. WEBER (FR)
- 20.8. Lindenfeld (Ilsetal) 1 F. (GR)
- 21.8. Kunst-Wittgenstein (Friedrichshammer) 1 F. (GR)

### ***Erebia medusa*** DENIS & SCHIFFERMÜLLER 1775

- 28.5. Oberdresselndorf (Winterbachtal) 1 F. (FR)

### ***Melanargia galathea*** LINNAEUS 1758

- Juni Dirlenbach 20-25 F. vid. FLENDER-DIETEWICH (FIE)
- 28.6. Niederndorf/Süselberg 1 Kopula, 6 frische F. (FIE)
- 16.7. Herbertshausen 6 F. (an Scabiosen) (GR)
- 21.7. Salchendorf (Pfannenberg) 1 F. (SA)
- 23.7. Hesselbach vereinzelt Falter (GR)
- 30.7. Niederndorf/Süselberg 5 F. (GR)
- 6.8. Lützel 5 abgefl. F. (FIE)

### ***Pararge aegeria*** LINNAEUS 1758

- 13.8. Laaspherhütte 1 F. (GR)
- 22.8. Wilgersdorf (Kalkhah) 1 F. (FR)

### ***Coenonympha arcania*** LINNAEUS 1761

- 27.5. Niederndorf/Süselberg 2 F. (FIE)
- 10.6. " " 10-12 F. (FIE)
- 17.6. Hesselbach (Spreizkopf) 1 F. (GR)
- 19.6. Niederndorf/Süselberg 20-25 F. (teils abgefl.) (FIE)
- 28.6. " " 2 F. (FIE)

### ***Limenitis camilla*** LINNAEUS 1764

- 17.8. Freusburg 1 F. (FIE)
- Eine Beobachtung nahe der Kreisgrenze aus dem Giebelwald.  
Letzte Beobachtung im Kreisgebiet vor sieben Jahren.

### ***Limenitis populi*** LINNAEUS 1758

- M.6. Wilgersdorf (Heckenbach) u. Wilnsdorfer Weiher  
2 Totfunde D. MANDERBACH (FR)
- 27.6. Altenseelbach (Alte Burg) vid. ADAM (SA)

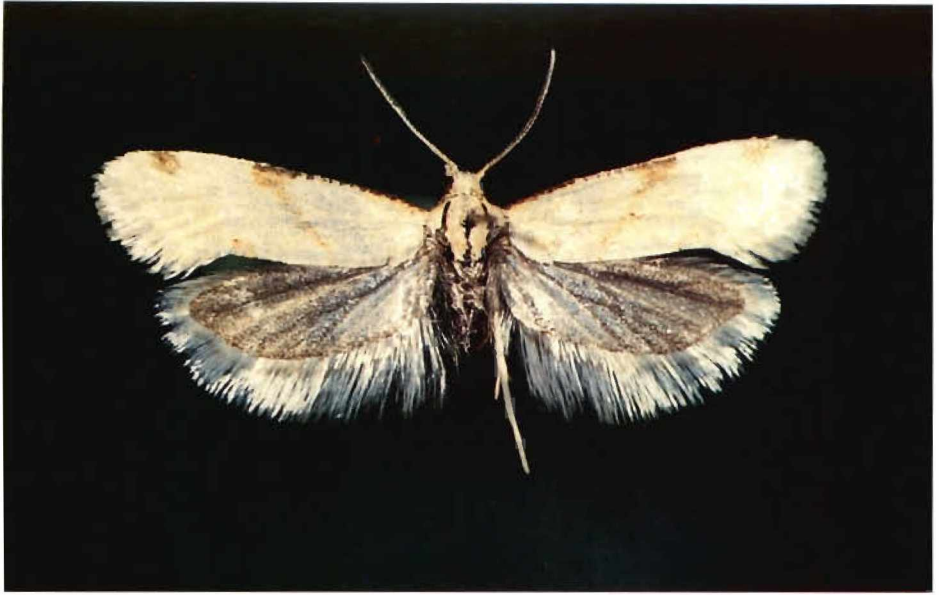


Abb. 1: *Aethes fennicana adelaidae* TOLL 1955

(Foto BIESENBAUM)

zu BIESENBAUM: *Aethes fennicana adelaidae* TOLL 1955 neu für die Bundesrepublik Deutschland (Lep., Cochyliidae)

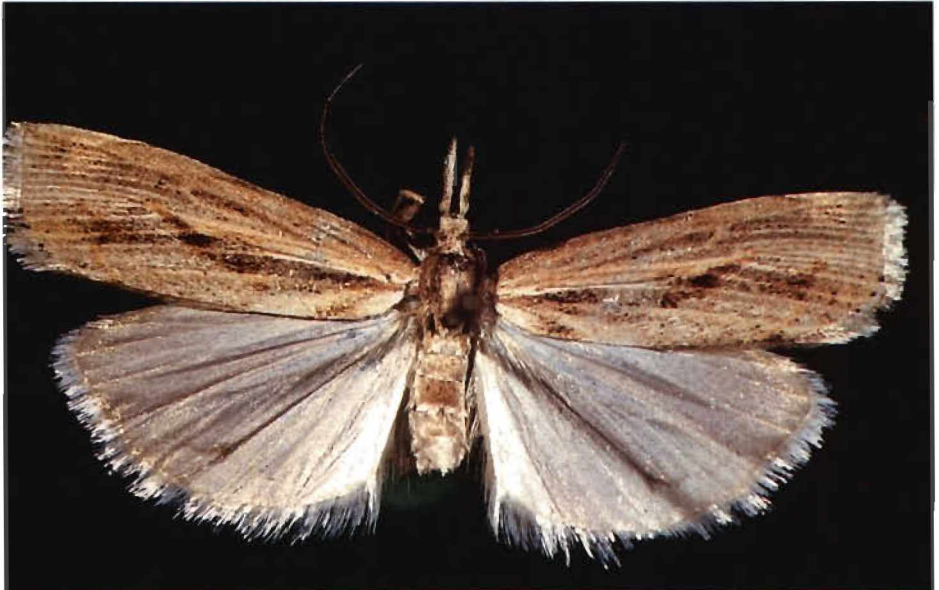


Abb. 2: *Pediasia aridella* THUNBERG 1788 (Foto BIESENBAUM)

zu BIESENBAUM: Nachweis von *Pediasia aridella* THUNBERG 1788 im Arbeitsgebiet der Arbeitsgemeinschaft rheinisch-westfälischer Lepidopterologen (Lep., Crambinae)

***Nymphalis polychloros*** LINNAEUS 1758

- 27.3. Kreuztal-Müsen (Grube Brüche) 1 F. (BE, FA)  
23.6. Geisweid 1 F. vid. JONAS (FR)

***Mellicta athalia*** ROTTEMBURG 1775

- 27.5. Niederndorf/Süselberg 5-6 F. (an Waldhabichtskraut saugend) am 10.6. kein Tier mehr (FIE)

***Mesoacidalia aglaia*** LINNAEUS 1758

- 17.7. Wilnsdorf (Heckenbach) 1 F. an Distel u. Flockenblume (FIE)

***Argyanis paphia*** LINNAEUS 1758

- 8.7. Banfe (unterh. Großer Alertberg) häufig (GR)  
30.7. " " " "  
9.8. Altenseelbach (Alte Burg) 1 F. (SA)  
10.8. Wilgersdorf (Kalkhah) 1 ♂ an Distel (FR)

***Clossiana selene*** DENIS & SCHIFFERMÜLLER 1775

- 10.6. Lindenfeld 1 F. (GR)  
19.6. Lützel (Feuchtgebiet) 1 F. u. NSG Giller 2 F. (FR)  
6.8. Lützel (vid. WEBER) (FR)  
14.8. Freusburg 1 F. (FIE)

***Quercusia quercus*** LINNAEUS 1758

- 30.7. Niederndorf/Süselberg 2 ♂ (FIE)  
30.7. Freusburg 1 F. (FIE)

***Thecla betulae*** LINNAEUS 1758

- 6.8. Deuz 1 F. an Distel (FR)  
9.8. Altenseelbach (Alte Burg) 1 F. (SA)  
15.8. Laasphe (Wabachtal) 2 F. (GR)

***Satyrium ilicis*** ESPER 1779

- 16.7. Weidenau (Tiergarten) 1 F. (FR)  
16.7. Geisweid (Heckenberg) (vid. DIENER) (FR)  
17.7. Wilgersdorf (Kalkhah) 1 F. an Distel (abgefl.)(FR)

***Fixsenia pruni*** LINNAEUS 1758

- 17.6. Alchen (Sportplatz) 9-12 F. (frisch) (AN)  
17.6. Freudenberg-Lindenberg 3 F. (frisch) (AN)  
17.6. Freudenberg (Peimbachtal) 4 F. (frisch) (AN)  
18.6. " " 4 F. (frisch) (AN)

***Lycaena tityrus*** PODA 1761

Am 23.4. blieb eine Raupensuche in Niederndorf-Süselberg erfolglos (FIE), am 27.5. und am 12.u.19.6 wurden dort einzelne Tiere beobachtet (AN, FIE). Am 30.7. dann ca. 50 Tiere (FIE).

Einzelne Tiere wurden auch in Freudenberg am 20.u.22.5., 10.-13.6. und vom 4.-22.8. an verschiedenen Lokalitäten gesehen (AN, FIE).

Weiterhin am 20.7. in Trupbach (FR), Altenseelbach 9.8. (SA) und in größerer Anzahl in Freusbürg vom 4.-17.8. (FIE). Die Art ist im Kreisgebiet mehr oder weniger selten. Scheint sich aber von Südwesten aus langsam über die Wiesentäler auszubreiten.

***Lycaena helle*** DENIS & SCHIFFERMÜLLER 1775

21.5. Lippe 33 F. (FR)

***Lycaena hippothoe*** ROTTEMBURG 1761

17.u.19.6. Hesselbach 4-5 F. (GR)

***Celastrina argiolus*** LINNAEUS 1758

5.5. Wilgersdorf (Hundsberg) 1 F. (FR)

17.5. Rudersdorf 2 F. (FR)

20.5. Wilgersdorf 1 ♂ (FR)

22.5. " 1 ♂ (FR)

29.5. Gernsdorfer Bruch 1 ♂ (FR)

17.7. Wilgersdorf (Heckenbach) 1 ♀ (FR)

4.8. Freudenberg (Hommeswiese) 1 ♂ (AN)

***Pyrgus malvae*** LINNAEUS 1758

28.5. Bernshausen (Battenbach) 1 F. (GR)

***Carterocephalus palaemon*** PALLAS 1771

28.5. Oberdresselndorf (Winterbachtal) 5 F. (FR)

Beobachter: AN Christian Anton  
BE Rainer Belz  
FA Hermann Falkenhahn  
FIE Victor Fieber  
FR Artur Franz  
GR Günter Roth  
SA A. und G. Sauer

# ZOBODAT - [www.zobodat.at](http://www.zobodat.at)

Zoologisch-Botanische Datenbank/Zoological-Botanical Database

Digitale Literatur/Digital Literature

Zeitschrift/Journal: [Melanargia - Nachrichten der Arbeitsgemeinschaft Rheinisch-Westfälischer Lepidopterologen e.V.](#)

Jahr/Year: 1991

Band/Volume: [3](#)

Autor(en)/Author(s): Fieber Victor

Artikel/Article: [Besondere Tagfalterbeobachtungen 1989 im Kreis Siegen-Wittgenstein \(Lep., Diurna\) 14-16](#)