

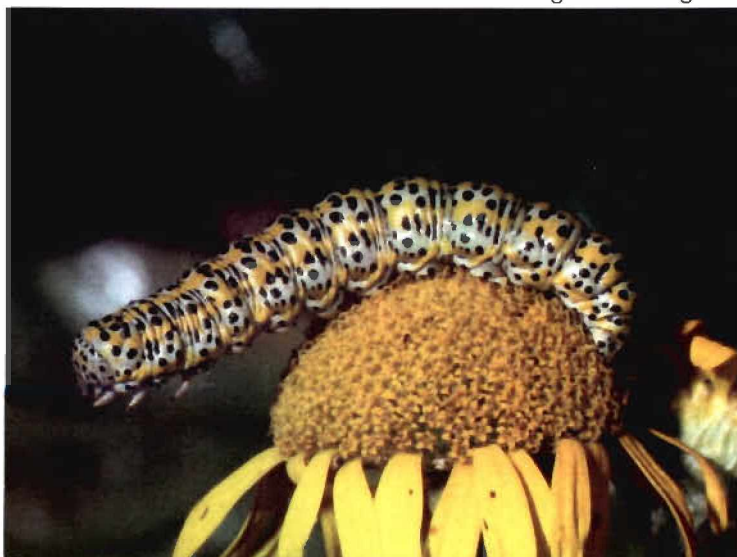
Funde von *Cucullia tanaceti* DENIS & SCHIFFERMÜLLER 1775
im Nahetal (Lep., Noctuidae)

von Walter Broszkus, Bergstr. 12, 6545 Woppenroth

Im "Prodromus der Lepidopteren-Fauna der Rheinlande und Westfalens" von STAMM (1981) sind noch keine Funde von der Nahe verzeichnet. Die Art wurde aber inzwischen mehrfach als Raupe und als Falter bei Schloßböckelheim und einmal bei Sobernheim beobachtet.

Herr FÖHST, Langen, fand am 26.7.1984 eine erwachsene Raupe an Beifuß (*Artemisia*) bei Schloßböckelheim, woraus am 10.5.1985 der Falter schlüpfte (in coll. BROSZKUS). Ich selbst fand am 12.7.1990 bei Sobernheim eine halberwachsene Raupe an der Färber-Hundskamille (*Anthemis tinctoria*) (s. Abb.). Nach der Überwinterung der Puppe im Freien, schlüpfte der Falter am 8.7.1991. Weitere Funde von Schloßböckelheim sind bekannt von KLEIN, BEIERLEIN, BETTAG, KOSCHWITZ und KRAUS.

Am 3.8.1976 habe ich den Falter bei Ingelheim gefunden.



Raupe von *Cucullia tanaceti* DENIS & SCHIFFERMÜLLER 1775
auf *Anthemis tinctoria* von Sobernheim/Nahе vom 12.7.1990
Foto: BROSZKUS

ZOBODAT - www.zobodat.at

Zoologisch-Botanische Datenbank/Zoological-Botanical Database

Digitale Literatur/Digital Literature

Zeitschrift/Journal: [Melanargia - Nachrichten der Arbeitsgemeinschaft Rheinisch-Westfälischer Lepidopterologen e.V.](#)

Jahr/Year: 1991

Band/Volume: [3](#)

Autor(en)/Author(s): Broszkus Walter

Artikel/Article: [Funde von *Cucullia tanaceti* DENIS & SCHIFFERMÜLLER 1775 im Nahetal \(Lep., Noctuidae\) 85](#)