

Die Käferschauammlung HANS G. METTLACH mit einem rheinischen Nachweis von *Cerambyx cerdo* LINNAEUS, 1758 (Coleoptera)

JONAS BELLER & THOMAS HÖRREN

Nach einem Hinweis des Besucherzentrums der Teufelsschlucht in Ernzen, Landkreis Bitburg-Prüm, Rheinland-Pfalz, erhielt JONAS BELLER im Juni 2012 vom Naturparkzentrum vor Ort eine kleine Schauammlung, welche von Hans G. METTLACH zwischen 1962 und 1970 aufgestellt wurde. Die Sammlung besteht aus drei Insektenkästen (Abb. 1) mit Belegen aus Rheinland-Pfalz und dem Saarland und umfasst insgesamt 128 Exemplare, von denen 45 Arten in 55 Exemplaren gut dokumentiert sind und vorliegend ausgewertet wurden. Über den Sammler konnten wir bislang keine Informationen ausfindig machen. Der Zweitautor ist jedoch über weitere Hinweise sehr dankbar.

Besondere Bedeutung kommt der Sammlung vor allem durch einen bislang unbekannten rheinischen Nachweis von *Cerambyx cerdo* aus der Eifel zu. Der Fundort der drei Exemplare, Eckfeld, Landkreis Bernkastel-Wittlich, war JONAS BELLER noch aus seiner Zeit als Forstwirt bekannt und beherbergte Mitte der 1990er Jahre noch viele Alteichen, welche jedoch schon zu diesem Zeitpunkt teils gefällt wurden.

Dank gilt dem Besucherzentrum der Teufelsschlucht (Ernzen) für die Überlassung der Sammlung an die Arbeitsgemeinschaft Rheinischer Koleopterologen. In der folgenden aufgeführten Artenliste finden sich alle Ortsangaben als Originalübernahme der Etiketten, hinzugefügt wurde die Region. Alle Belege wurden von HANS G. METTLACH gesammelt, die Determination der ursprünglich meist verkannten Arten erfolgte durch THOMAS HÖRREN.

Carabidae

Cicindela hybrida LINNAEUS, 1758 – Bollendorf, 1.VI.1970, 2 Ex.

Cicindela campestris LINNAEUS, 1758 – Ernzen, 19.V.1967, 1 Ex.

Carabus coriaceus LINNAEUS, 1758 – Schweich, 13.V.1965, 2 Ex.

Carabus intricatus (LINNAEUS, 1761) – Euren/Trier, 14.V.1964, 1 Ex.

Carabus granulatus LINNAEUS, 1758 – Konz, 10.VIII.1964, 1 Ex.

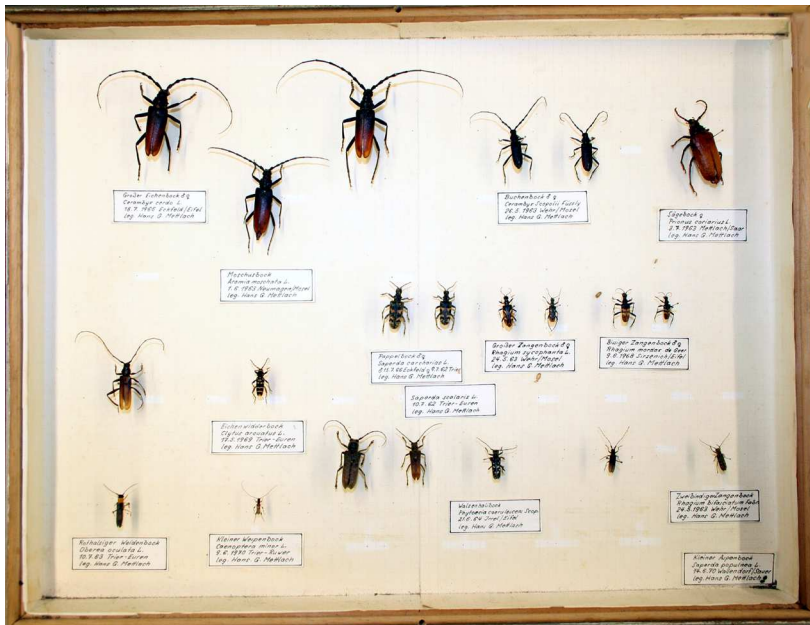


Abb. 1: Kasten der Schausammlung HANS G. METTLACH mit *Cerambyx cerdo* aus Eckfeld in der Eifel.

Carabus auratus LINNAEUS, 1761 – Zewen, 18.V.1964, 1 Ex.

Carabus monilis FABRICIUS, 1792 – Konz, 10.VIII.1964, 1 Ex.

Silphidae

Necrophorus vespillo (LINNAEUS, 1758) – Trier, 7.VII.1962, 1 Ex.

Necrodes littoralis (LINNAEUS, 1758) – Langsur, 21.III.1965, 1 Ex.

Dendroxena quadrimaculata (SCOP.) – Butzweiler, 14.VI.1966, 1 Ex.

Silpha obscura LINNAEUS, 1758 – Welchbillig, 25.VII.1967, 1 Ex.

Staphylinidae

Othius punctulatus (GOEZE, 1777) – Busental, 28.IV.1963, 1 Ex.

Cleridae

Trichodes alvearius (FABRICIUS, 1792) – Wittlich, 1.VII.1971, 1 Ex.

Buprestidae

Coraeus undatus (FABRICIUS, 1787) – Bitburg, 28.V.1968, 1 Ex.

Chrysobothris affinis (FABRICIUS, 1794) – Biewer/Trier, 19.VI.1971, 1 Ex.

Bostrichidae

Bostrichus capucinus (L., 1758) – Geichlingen, 14.VI.1971, 1 Ex.

Meloidae

Meloe proscarabaeus LINNAEUS, 1758 – Butzweiler, 19.VI.1968, 1 Ex.

Tenebrionidae

Blaps lethifera MARSHAM, 1802 – Trier, 14.I.1965, 1 Ex.

Scarabaeidae

Phyllopertha horticola (L., 1758) – Aach/Trier, 23.VI.1970, 1 Ex.

Trichius fasciatus (LINNAEUS, 1758) – Trier, 2.VIII.1970, 1 Ex.

Cerambycidae

Prionus coriarius (LINNAEUS, 1758) – Sd: Mettlach, 3.VII.1963, 1 Ex.

Rhagium bifasciatum FABRICIUS, 1775 – Wehr, 24.V.1963, 2 Ex.

Rhagium sycophanta (SCHRANK, 1781) – Wehr, 24.V.1963, 2 Ex.

Rhagium mordax (DEGEER, 1775) – Sirzenich, 9.VI.1968, 2 Ex.

Aromia moschata (LINNAEUS, 1758) – Neumagen, 1.VII.1963, 1 Ex.

Cerambyx cerdo LINNAEUS, 1758 – Eckfeld, 18.VII.1966, 3 Ex.

Cerambyx scopolii FUESSLY, 1775 – Wehr, 26.V.1963, 2 Ex.

Molorchus minor (LINNAEUS, 1758) – Trier-Ruwer, 9.VI.1970, 1 Ex.

Plagionotus arcuatus (L., 1758) – Trier-Euren, 17.V.1969, 1 Ex.

Saperda carcharias (L., 1758) – Eckfeld, 15.VII.1966, Trier, 9.VII.1962, je 1 Ex.

Saperda populnea (LINNAEUS, 1758) – Wallendorf/Sauer, 14.VII.1970, 1 Ex.

Saperda scalaris (LINNAEUS, 1758) – Trier-Euren, 10.VII.1962, 1 Ex.

Oberea oculata (LINNAEUS, 1758) – Trier-Euren, 10.VII.1963, 1 Ex.

Chrysomelidae

Plateumaris sericea (L., 1761) – Geichlingen, 14.VI.1971, 2 Ex.

Leptinotarsa decemlineata (SAY, 1824) – Kordel, 17.VII.1965, 1 Ex.

Chrysomela populi LINNAEUS, 1758 – Trier, 20.VI.1962, 1 Ex.

Chrysolema tremulae FABRICIUS, 1787 – Könen, 19.V.1963, 1 Ex.

Rhynchitidae

Byctiscus betulae (LINNAEUS, 1758) – Wasserbillig, 18.V.1965, 1 Ex.

Byctiscus populi (LINNAEUS, 1758) – Wasserbillig, 18.V.1965, 1 Ex.

Attelabidae

Apoderus coryli (LINNAEUS, 1758) – Aach/Trier, 10.V.1964, 1 Ex.

Curculionidae

Otiorhynchus ligustici (L., 1758) – Aach/Trier, 2.VI.1964, 1 Ex.

Coniocleonus hollbergii (FAH., 1842) – Speicher, 9.VI.1966, 1 Ex.

Hylobius abietis (LINNAEUS, 1758) – Aach/Trier, 10.V.1964, 1 Ex.

Liparus coronatus (GOEZE, 1777) – Neumagen, 29.V.1963, 1 Ex.

THOMAS HÖRREN, Meidericher Straße 47, 45476 Mülheim a.d. Ruhr
E-Mail: <thomas.hoerren@koleopterologie.de>

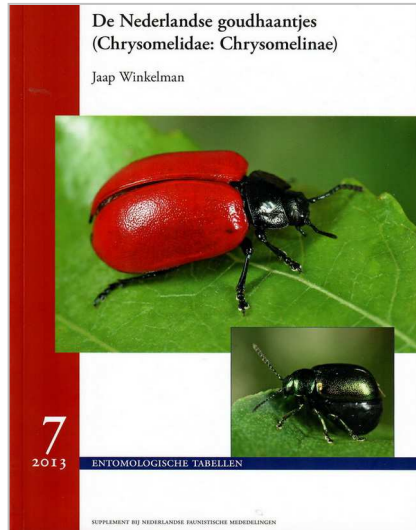
Buchbesprechung

WINKELMANN, JAAP (2013): De Nederlandse goudhaantjes (Chrysomelidae: Chrysomelinae). – Nederlandse Faunistische Mededelingen, Supplement Entomologische Tabellen 7. 93 S. ISSN 1875-760X, www.eis-nederland.nl/et, Preis 15,-- €

Nach Band 2 mit den Bockkäfern von THEO ZEEGERS & THEODOOR HEIJERMAN (2008) und Band mit den Prachtkäfern von OSCAR VORST (2009) legt das Naturalis Biodiversity Center aus Leiden nun den dritten reich illustrierten Bestimmungsschlüssel für die Käfer der Niederlande vor. Auf 90 Seiten behandelt JAAP WINKELMANN die Blattkäfer-Unterfamilie Chrysomelinae, die in den Niederlanden mit 54 Arten

vertreten ist. Nach kurzen Einführungen zur Methodik, Biologie, Ökologie und Systematik folgt eine umfangreich bebilderte Bestimmungstabelle, die durch Tafeln mit farbigen Dorsalfotografien und Genitalzeichnungen vervollständigt wird. Den zweiten Schwerpunkt bildet die Besprechung der Arten, wobei für die Artprofile jeweils Angaben zur Erkennbarkeit, Körpergröße, Bestimmungsmerkmalen, Verwechslungsmöglichkeiten, Biotoppräferenz, Erscheinungszeit und Verbreitung zusammengetragen wurden. Den Abschluss bilden schematisierte Verbreitungskarten aller Arten für die Niederlande.

FRANK KÖHLER



ZOBODAT - www.zobodat.at

Zoologisch-Botanische Datenbank/Zoological-Botanical Database

Digitale Literatur/Digital Literature

Zeitschrift/Journal: [Mitteilungen der Arbeitsgemeinschaft Rheinischer Koleopterologen](#)

Jahr/Year: 2013

Band/Volume: [23](#)

Autor(en)/Author(s): Beller Jonas, Hörren Thomas

Artikel/Article: [Die Käferschausammlung HANS G. METTLACH mit einem rheinischen Nachweis von Cerambyx cerdo LINNAEUS, 1758 \(Coleoptera\) 63-65](#)