

Wiederfund von *Proserpinus proserpina* Pall.

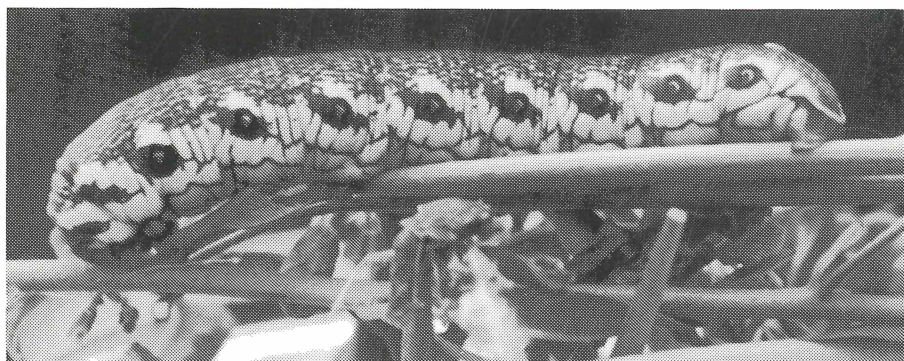
(Lep., Sphingidae) in Nordrhein-Westfalen

von Karl-Heinz Jelinek

Am 3. September 1987 fand ich beim Spaziergang auf einem Ruderalgelände am Rande des Stadtgebietes von Kerpen im Erftkreis eine ausgewachsene Raupe von *Proserpinus proserpina*. Sie saß recht auffällig im Blütenstand eines Schmalblättrigen Weidenröschens (*Epilobium angustifolium*).

Laut Roter Liste der Schmetterlingsarten in Nordrhein-Westfalen gilt die Art als verschollen, war aber in den Großlandschaften Niederrheinisches Tiefland, Westfälische Bucht und Eifel nie nachgewiesen. Das Stadtgebiet von Kerpen gehört zur Niederrheinischen Bucht, wo die Art in der Roten Liste mit "0" geführt wird.

Karl-Heinz Jelinek  
Hüttenstr. 79  
5014 Kerpen-Sindorf



Nachtkerzenschwärmerraupe (*Proserpinus proserpina*). 3.9.1987, Stadtgebiet Kerpen (NW)

# ZOBODAT - [www.zobodat.at](http://www.zobodat.at)

Zoologisch-Botanische Datenbank/Zoological-Botanical Database

Digitale Literatur/Digital Literature

Zeitschrift/Journal: [Mitteilungen der Arbeitsgemeinschaft rheinisch-westfälischer Lepidopterologen](#)

Jahr/Year: 1987

Band/Volume: [5](#)

Autor(en)/Author(s): Jelinek Karl-Heinz

Artikel/Article: [Wiederfund von Proserpinus proserpina Pall. \(Lep., Sphingidae\) in Nordrhein-Westfalen 260](#)