

## Kleine Mitteilungen

### 158: *Cybocephalus politus* (Coleoptera: Cybocephalidae)

Bei FRANK & KONZELMANN (2000) sind für *Cybocephalus politus* Gyllenhal nur 4 Funde für Baden-Württemberg vermerkt. Im Jahr 2007 habe ich diese Art gleich mehrfach an verschiedenen Standorten gefunden. Zunächst am 30. April 2007 außerhalb Baden-Württembergs in Augsburg in den Auwäldern am Lech. Zahlreiche Käfer befanden sich an 3 bis 5 jährigen Schösslingen der Eschen, die stark mit *Chionaspis salicis* Linnaeus (Diaspididae), Weidendeckelschildläusen befallen waren. Zu diesem Zeitpunkt begann der Schlupf der L1 (Crawler) der Schildläuse.

Im Juli 2007 fand ich dann in Neckarsulm sowie in Heilbronn und im Teilort Heilbronn-Horkheim weitere Exemplare an Straßenbegleitbäumen wie Zierapfel (*Malus*), Mehlbeere (*Sorbus*) und Felsenbirne (*Amelanchier*). Allen Bäumen gemeinsam war ein deutlicher Befall mit der Roten Deckelschildlaus *Epidiaspis leperii* Signoret, einer Schildlaus, die in Südeuropa, vor allem in Südosteuropa, zu den wirtschaftlich schädlichen Arten zählt. Sie breitet sich seit einigen Jahren auch bei uns aus, mit erheblichen Schäden in Kleingärten und im öffentlichen Grün. *E. leperii* scheint eine gute Beute für den Käfer zu sein.

Belegmaterial von *Cybocephalus politus* auch im Staatlichen Museum für Naturkunde Stuttgart.

Klaus Schrameyer, Heilbronn

### 159. *Cucujus cinnaberinus* sicher in Baden-Württemberg (Coleoptera: Cucujidae)

Die markante Art war in Deutschland bislang nur aus dem bayerischen Alpen- und Voralpengebiet bekannt. Am 24.4.2008 gelang mir ein (neuerlicher) Nachweis von *Cucujus cinnaberinus* im Niederwald südlich von Rastatt. Bereits 2003, unweit dieser Fundstelle, konnte der schöne Käfer von E. Schneider festgestellt werden (Bense mündl.). Nach erfolgloser Nachsuche durch Kollegen war eine Verschleppung vermutet worden. In beiden Fällen war ein Tier zufällig angefliegen. Somit dürfte ein beständiges Vorkommen von *Cucujus cinnaberinus* in Baden-Württemberg bewiesen sein.

Johannes Reibnitz, Tamm

### 160. *Malthodes lobatus* neu für Baden-Württemberg (Coleoptera: Cantharidae)

Bei der diesjährigen Exkursion der ARGE SWD Koleoptologen konnte ich den winzigen Weichkäfer am 17.5.2008 in kleiner Zahl, alles Weibchen, von Waldbingelkraut streifen (Bretzendorfer det.). Fundort: Freudenstein bei Knittlingen, Breitenloch. *Malthodes lobatus* läßt sich durch das gestreckte, gelblich gefärbte 1. Fühlerglied gut von den anderen kleinen *Malthodes*-Arten abtrennen.

Johannes Reibnitz, Tamm

### 161. *Migneauxia orientalis* Rtt. auch in Baden-Württemberg (Coleoptera: Latridiidae) (Abb. 1)

In den recht ergiebigen Getreidedreschabfällen bei Bretten (siehe auch „Mitteilungen“ 2007, S. 62) konnte ich am 27.8.2008 die durch den Reishandel immer wieder verschleppte Art (Rücker vid.) nun auch in Baden-Württemberg nachweisen. Sie wurde bereits an einigen Stellen in Deutschland gefunden und scheint sich immer weiter auszubreiten.

Johannes Reibnitz, Tamm

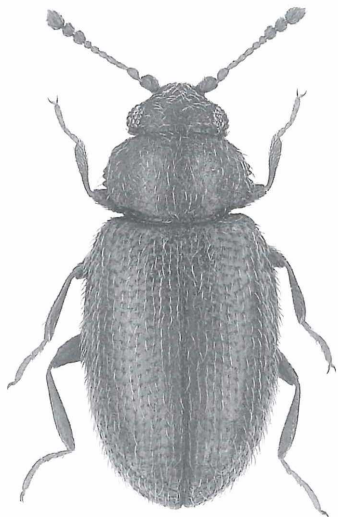


Abb. 1: *Migneauxia orientalis* Rtt.  
Foto: J. Reibnitz

# ZOBODAT - [www.zobodat.at](http://www.zobodat.at)

Zoologisch-Botanische Datenbank/Zoological-Botanical Database

Digitale Literatur/Digital Literature

Zeitschrift/Journal: [Mitteilungen des Entomologischen Vereins Stuttgart](#)

Jahr/Year: 2008

Band/Volume: [43\\_2008](#)

Autor(en)/Author(s): diverse

Artikel/Article: [Kleine Mitteilungen. 16](#)