

Bild 1: *Gloeotheca distans stitz*.  
Ausschnitt aus einem Thallus. Sendelbacher See.  
Vergr. 152mal

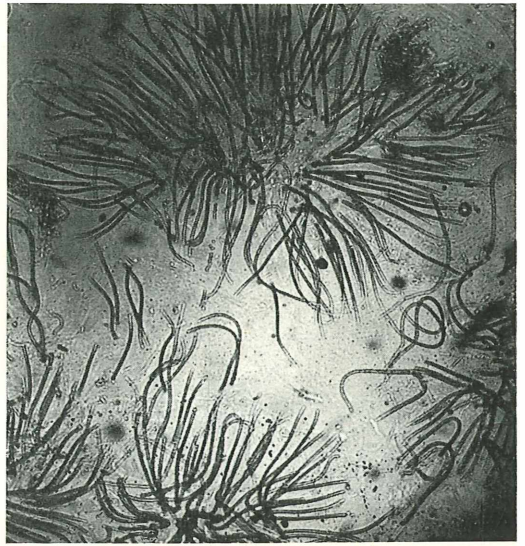


Bild 2: *Gloeotrichia Pisum* (Ag.) Thur.  
Übersichtsbild. Schmiedsee. Vergr. 46mal.

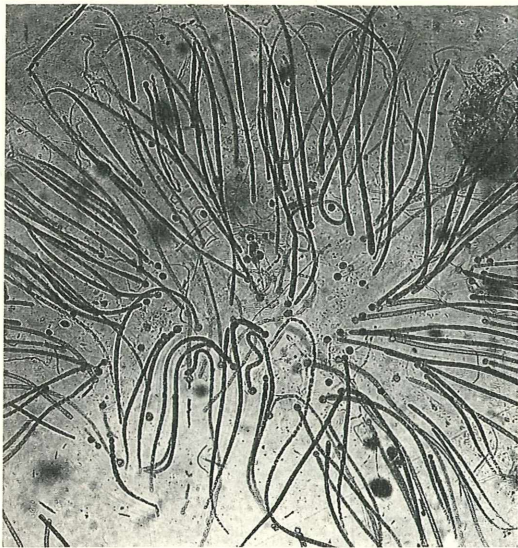


Bild 3: *Gloeotrichia Pisum* (Ag.) Thur.  
Ausschnitt aus einem Thallus. Schmiedsee.  
Vergr. 82mal.

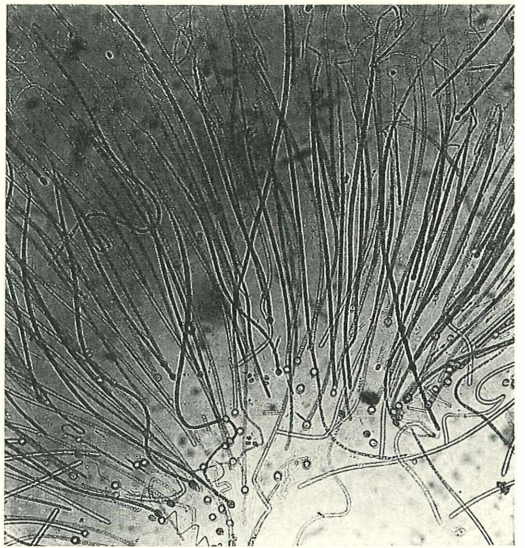


Bild 4: *Gloeotrichia echinulata* (Smith) Rich.  
Ausschnitt aus einem Thallus. Schmiedsee.  
Vergr. 82mal.





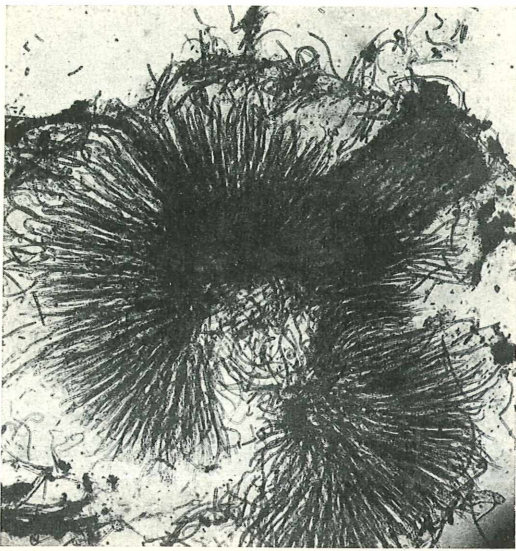


Bild 5: *Rivularia Beccariana* Born et Flab.  
Sendelbacher See. Vergr. 46mal.

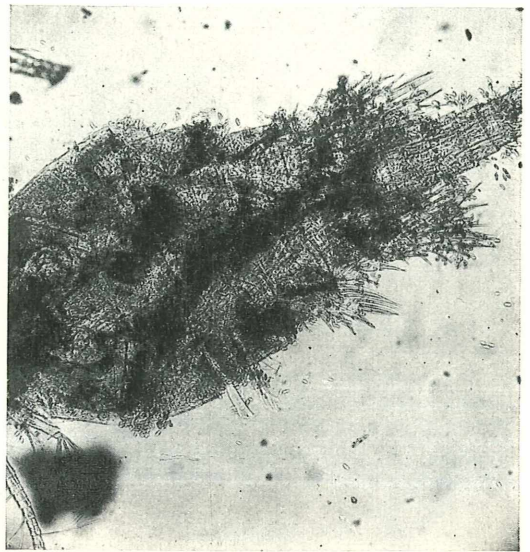


Bild 6:  
*Chlorangium stentorium* Stein auf *Cyclops* sp.  
Die dunklen Flecken sind besonders dichte Befallsstellen. Sendelbacher See. Vergr. 46mal.

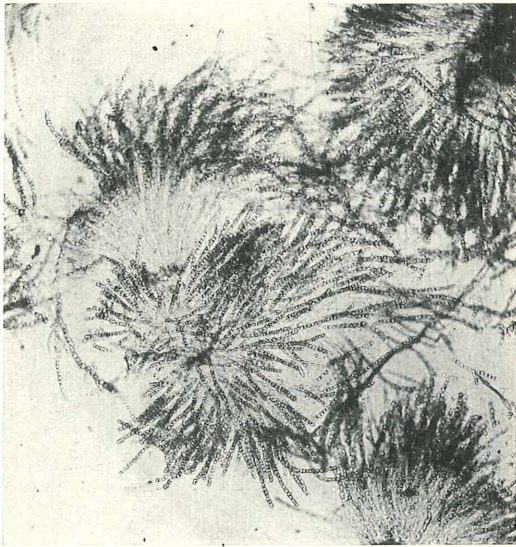


Bild 7: *Stigeoclonium* sp.  
Thalli in Chaetophora-Wuchsform, Akineten bildend (perlschnurartiges Aussehen der Wasserstämme!) Vergr. 46mal.

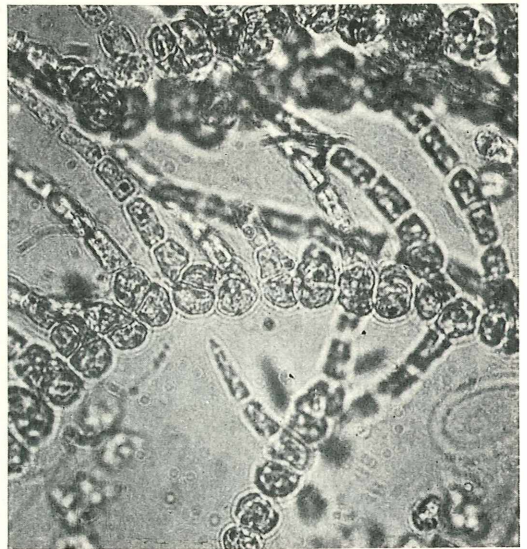


Bild 8: *Stigeoclonium* sp.  
Teil eines Wasserstammes, Akineten bildend.  
Sendelbacher See. Vergr. 500mal.







Bild 9: *Coleochaete scutata* Bréb.

Eine Gruppe von Thallen mit berindeten Oosporen. Sendelbacher See. Vergr. 82mal.

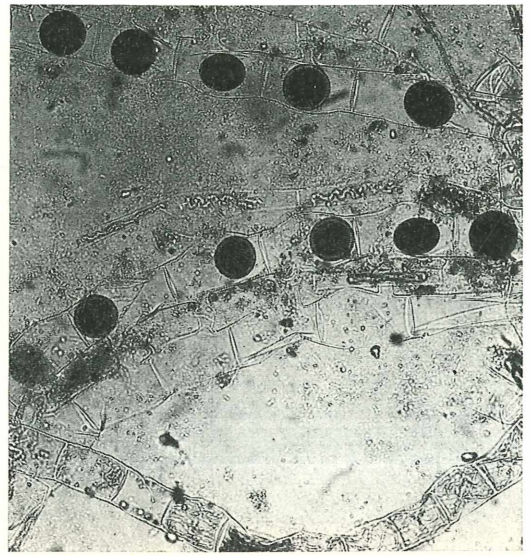


Bild 10: *Spirogyra bellis* (Hass.) Cleve.

Vegetativer Faden und kopulierende Fäden mit reifen Zygoten. Sendelbacher See. Vergr. 82mal.

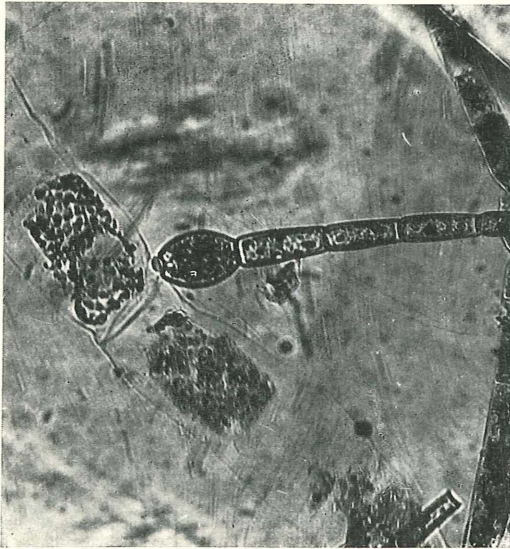


Bild 11: *Oedogonium acrosporum* De Bary  
Endständiges Oogonium. Schmiedsee.  
Vergr. 152mal.



Bild 12: *Oedogonium acrosporum* De Bary  
Endständiges Oogonium mit Zwergmännchen;  
dieses ist an der oberen Seite des Algenfadens  
vom unteren Ende der Stützzelle bis zum  
Scheitel des Oogoniums als schwacher Schatten  
zu erkennen. Schmiedsee. Vergr. 500mal.





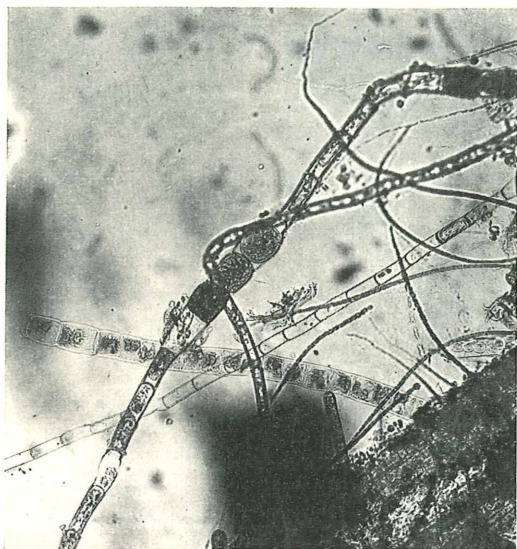


Bild 13: *Oedogonium borisianum* Wittr.  
Faden mit Oogonien verschiedener Entwicklungsstufen und mit Zwergmännchen. Sendelbacher See. Vergr. 82mal.

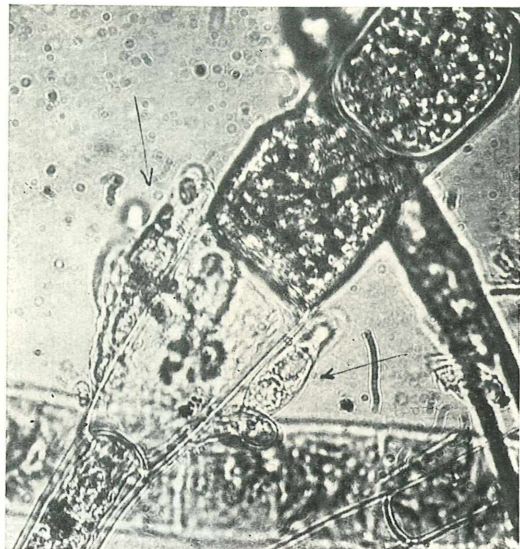


Bild 14: *Oedogonium borisianum* Wittr.  
Fadenstück mit Oogonien verschiedener Entwicklungsstufen und mit Zwergmännchen. Sendelbacher See. Vergr. 500mal.

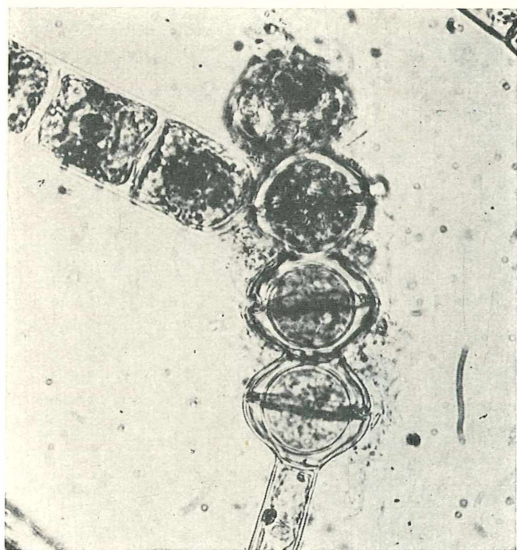


Bild 15: *Oedogonium decipiens* Wittr.  
Gruppe von Oogonien, z. T. mit reifen Oosporen. Sendelbacher See. Vergr. 500mal.

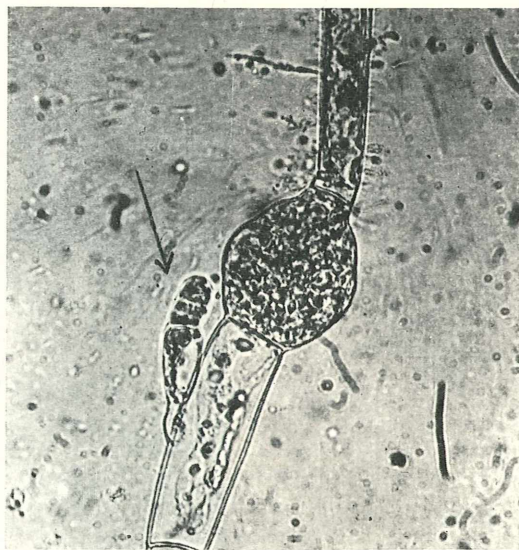


Bild 16: *Oedogonium subsexangulare* Tiffany.  
Junges Oogonium mit Zwergmännchen auf der Stützzelle. Sendelbacher See. Vergr. 500mal.





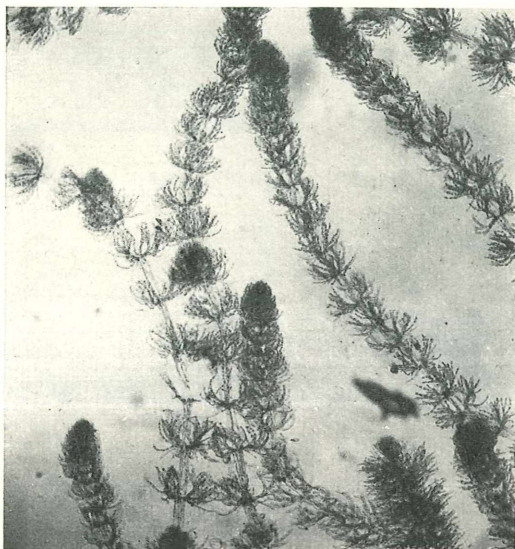


Bild 17: *Batrachospermum Kuehneanum Rabenh.*  
Sendelbacher See. Vergr. 46mal.

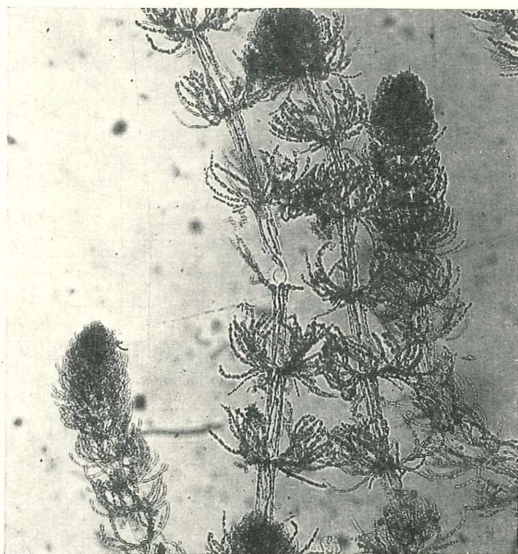


Bild 18: *Batrachospermum Kuehneanum Rabenh.*  
Sendelbacher See. Vergr. 82mal.

# ZOBODAT - [www.zobodat.at](http://www.zobodat.at)

Zoologisch-Botanische Datenbank/Zoological-Botanical Database

Digitale Literatur/Digital Literature

Zeitschrift/Journal: [Mitteilungen des Naturwissenschaftlichen Museums der Stadt Aschaffenburg](#)

Jahr/Year: 1950

Band/Volume: [NF 4 1950](#)

Autor(en)/Author(s): Noll Wilhelm

Artikel/Article: [Mikroaufnahmen 33-41](#)