

## Nordische Ringdrossel *Turdus torquatus torquatus* L. nistet in Krkonoše-Gebirge (Riesengebirge)

Petr MILES

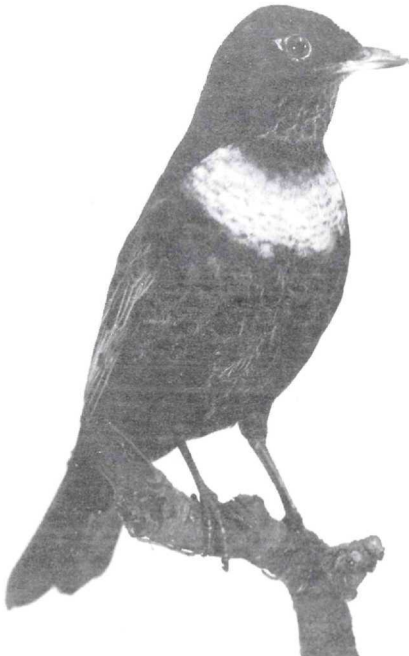
Die Ringdrossel *Turdus torquatus* L. nistet in Europa in zwei großen nicht zusammenhängenden Gebieten. Es sind einerseits ausgedehnte Gebiete in Mittel- und Südeuropa, andererseits in Skandinavien und Großbritannien.

In diesem großen Territorium sind zwei Unterarten bekannt.

Im nordwestlichen Teil Europas kommt die nordische nominate Unterart *Turdus torquatus torquatus* LINNAEUS, 1758, (Nordische Ringdrossel), in den Gebirgen Zentral- und Südeuropa *Turdus torquatus alpestris* BREHM, 1831, (Alpenringdrossel) vor.

*Turdus torquatus torquatus*, ad ♂ im 2. Jahr.  
Horní Misečský, Krokonoše, 21. Juni 1985.

(Fotos: P. MILES)



Im Binnenland Europas siedelt die Alpenringdrossel in den Bergwäldern und steigt hier bis in die subalpinen Stufen. Im Riesengebirge nistet sie ab 800 m ü.M. bis in die Knieholzregion. In Böhmen nistet sie auch im Böhmerwald und vereinzelt auch im Erz-, Iser- und Adlersgebirge. Im Riesengebirge kommt sie am häufigsten vor, man schätzt, daß es hier 150-200 Brutpaare gibt.

Den Ringdrosseln widmeten wir in den letzten Jahren im Riesengebirge erhöhte Aufmerksamkeit. Es zeigt sich nämlich, daß hier nicht nur die gewöhnliche mitteleuropäische Unterart, sondern auch die nordische Unterart *Turdus t. torquatus* vorkommt.

Beide Unterarten kann man vor allem bei den älteren ♂♂ relativ gut unterscheiden.

Die Alpenringdrossel ist heller, sie hat auffallend große helle Federsäume, vor allem am Unterleib. Die Individuen der nordischen Subspezies sind fast ganz schwarz, ihre weißen Brustflecke sind schmaler und kontrastreicher. Auf den ausgerissenen Federn des Unterleibgefieders sehen wir bei der mitteleuropäischen Subspezies einen weißen Stachelfleck, der bei der nordischen Subspezies fehlt.

Die Existenz der nistenden nordischen Subspezies der Ringdrossel im Riesengebirge ist eine Überraschung, denn in der Literatur ging man bisher davon aus, daß die nordische Unterart Mitteleuropa während ihres Zuges nur selten durchzieht.

Die Anwesenheit der nordischen Unterart während der Brutzeit im Riesengebirge wurde sowohl visuell bemerkt (Altvögel bei Nestern mit Jungen) als auch mit Hilfe des Vogelfanges bestätigt.

Die Unterschiede sind aber vor allem nur bei den älteren ♂♂ zu sehen. Bei den ♀♀ und Jungvögeln sind diese gering.

Beide bekannten Unterarten der Ringdrossel nisten im Riesengebirge in den gleichen Regio-

nen. Deshalb kann auch ihre Kreuzung und damit auch das Verwischen der subspezifischen Unterschiede angenommen werden.

Es ist die Frage, ob die Anwesenheit der nordischen Unterart der Ringdrossel im Riesengebirge schon längere Zeit besteht oder ob es sich um eine neue Ansiedlung handelt.

Obwohl die Existenz beider Unterarten schon lange bekannt ist (ab 1831), wurde das Brutvorkommen der nordischen Unterart *Turdus t. torquatus* im Riesengebirge bisher nicht erwähnt.

Dabei existiert die ornithologische Forschung im Riesengebirge sehr lange. Früher arbeiteten hier auch viele deutsche Ornithologen und unter

ihnen auch Besitzer großer ornithologischer Sammlungen.

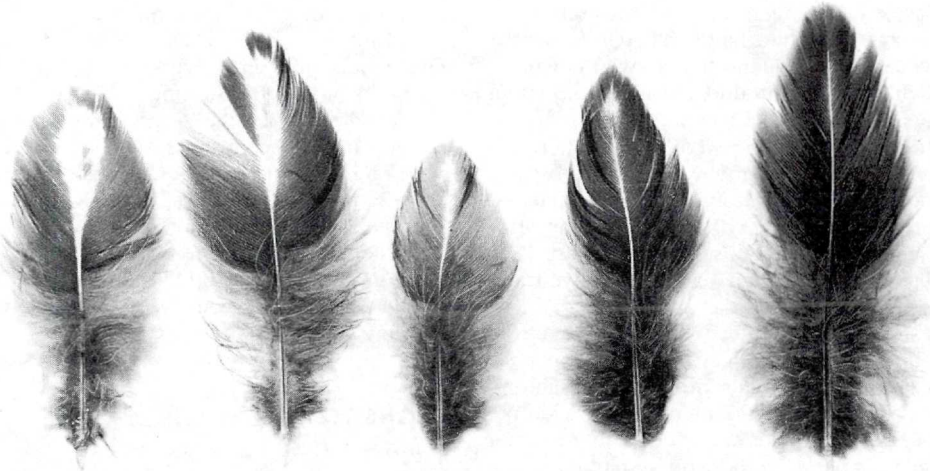
Ein Blick auf die Verbreitungskarte beider Unterarten der Ringdrossel zeigt, daß das Riesengebirge in Mitteleuropa die kürzeste Entfernung zum eigentlichen Vorkommensort der nordischen Ringdrossel hat und so eigentlich die Grenzkontaktzone zwischen beiden Unterarten bilden könnte.

Anschrift des Verfassers:

RNDr. Petr MILES

Správa KRNP

CS-54311 Vrchlabí



Ausfärbung der Federn (Unterschwanzdecke). Links *Turdus torquatus alpestris*, rechts *Turdus t. torquatus*; in der Mitte wahrscheinlich Mischling. Alle Federn stammen aus dem Riesengebirge während der Brutzeit.

# ZOBODAT - [www.zobodat.at](http://www.zobodat.at)

Zoologisch-Botanische Datenbank/Zoological-Botanical Database

Digitale Literatur/Digital Literature

Zeitschrift/Journal: [Monticola](#)

Jahr/Year: 1992-1995

Band/Volume: [7](#)

Autor(en)/Author(s): Miles Petr

Artikel/Article: [Nordische Ringdrossel \*Turdus torquatus\* L. nistet in Krkonose-Gebirge \(Riesengebirge\). 24-25](#)