

aber stumpfer ist als bei *A. nemoralis* (unten). Überdies zeigt der Griffel bei *A. nemoralis* am Innenrande eine Anzahl Falten, die bei *A. butleri* bisher nicht festgestellt werden konnten. Der Griffel von *A. butleri* war bisher in allen Fällen länger als derjenige von *A. nemoralis*, der basale Teil dagegen bei letzterer Art größer. Diese Unterschiede sind zwar an sich gering, aber auch andere Arten der Gattung unterscheiden sich darin ebenfalls nicht stärker (z. B. *A. confusus* und *A. minki*) und selbst *A. gallarum-ulmi* weicht im Bau des Griffels nicht stärker von *A. nemoralis* ab als *A. butleri*.

Ein weiterer Unterschied zeigt sich im Bau der Stinkdrüsenöffnung (Fig. 16). Sie ist bei *A. butleri* länger und schlanker und gegen die Spitze kaum verschmälert, während sie bei *A. nemoralis* dort deutlich schmaler wird.

Die Verbreiterung des umgeschlagenen Randes der Halbdecken, die sich bei allen *Anthrenorhis*-Arten im basalen Teile der Decken findet (Fig. 17), ist bei *A. butleri* wesentlich breiter und fast so breit wie die Stinkdrüsenöffnung lang ist. Bei *A. nemoralis* ist diese Verbreiterung schmaler und ihre Breite beträgt deutlich weniger als die Länge der Stinkdrüsenöffnung, obgleich diese bei *nemorum* kürzer ist.

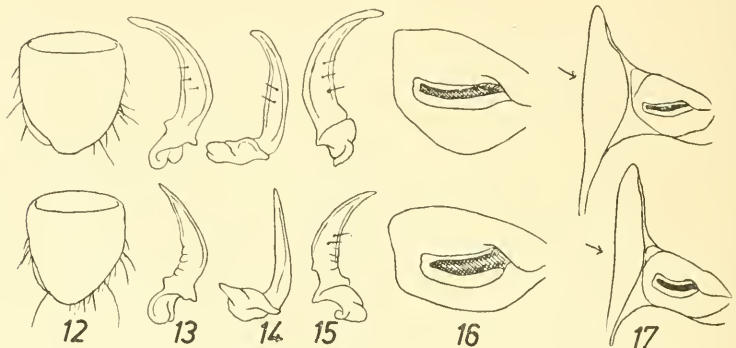


Fig. 12—17. *A. butleri* Le Quesne und *A. nemoralis* Fabricius

Obere Reihe = *A. butleri* Le Qu., untere Reihe = *A. nemoralis* F. — 12 = Genitalsegment des ♂ von oben (31,5×); 13—15 = Genitalgriffel in verschiedenen Stellungen (34×); 16 = Hinterbrust mit Stinkdrüsenöffnung (67×); 17 = dass. mit Rand der Halbdecke (31,5×).

(Fortsetzung folgt)

Mitgliederbeiträge

Wir bitten alle Mitglieder, die ihren Jahresbeitrag von DM 12,— noch nicht überwiesen haben, um Einzahlung auf unser Postscheckkonto München Nr. 31569 bis spätestens 31. X. 57.

Sollte bis zu diesem Zeitpunkt die Überweisung noch nicht erfolgt sein, so nehmen wir an, daß Einzug durch Nachnahme erwünscht ist und werden diese ohne weitere vorherige Mahnung unter Zuziehung der Portospesen zuleiten. Wir bitten jedoch aus Gründen von Zeit- und Portosparnis um direkte Überweisung.

Franz Daniel, Kassier

ZOBODAT - www.zobodat.at

Zoologisch-Botanische Datenbank/Zoological-Botanical Database

Digitale Literatur/Digital Literature

Zeitschrift/Journal: [Nachrichtenblatt der Bayerischen Entomologen](#)

Jahr/Year: 1957

Band/Volume: [006](#)

Autor(en)/Author(s): Daniel Franz

Artikel/Article: [Mitgliederbeiträge 104](#)