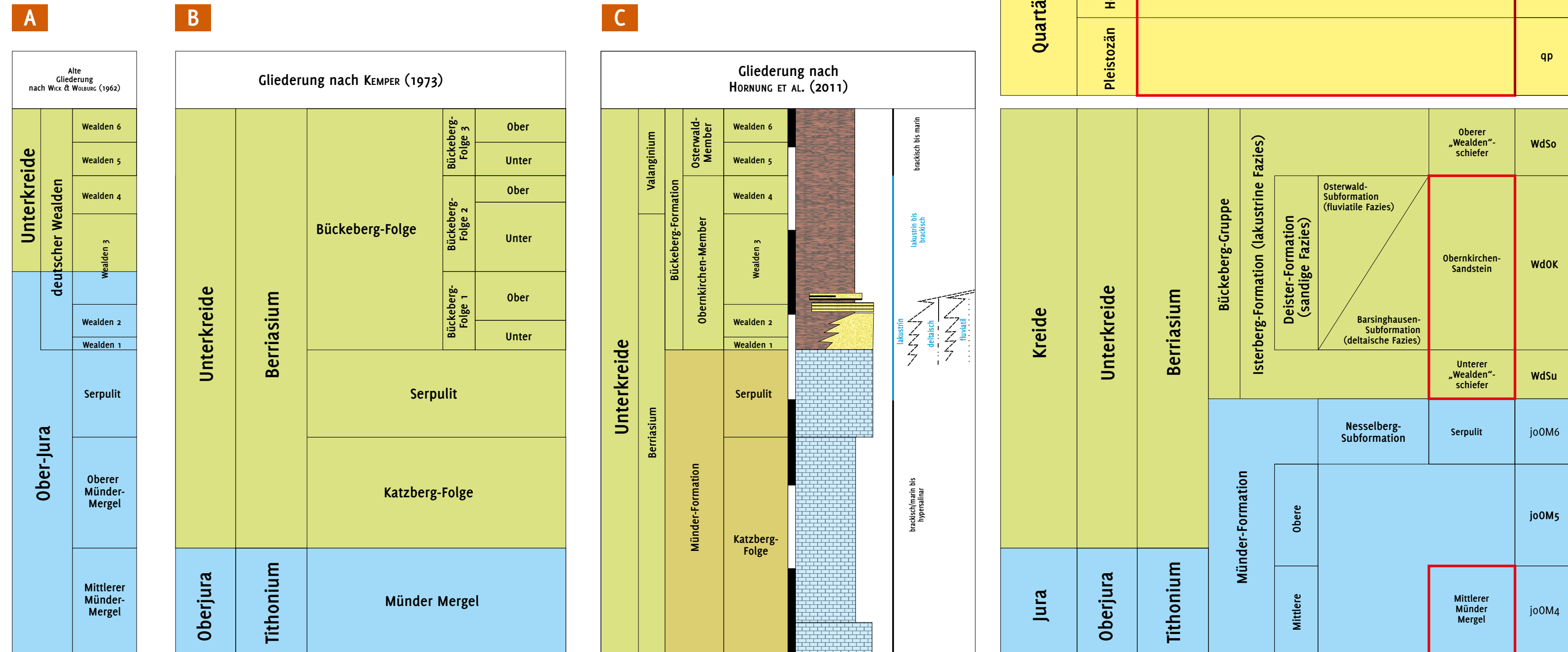


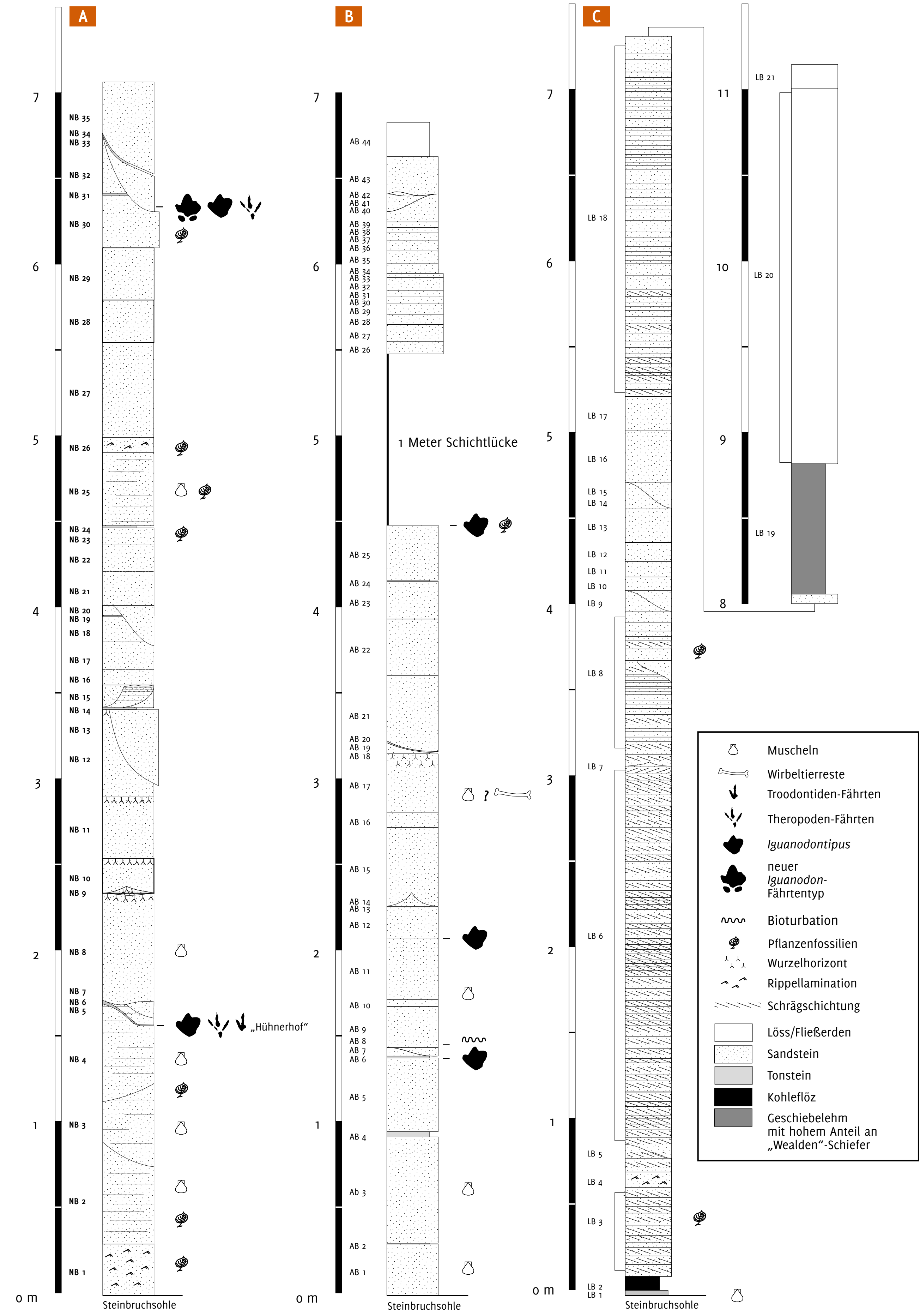
Tafel 1 – Die Gliederung des Berriasium im Niedersächsischen Becken

Auf dem Bückeberg anstehende Gesteine, rot umrahmt die kartierten Einheiten. Die Nesselberg-Subformation ist nicht aufgeschlossen. Dauer der geologischen Systeme nicht maßstäblich.
 A Geändert nach Wick & Wolburg (1962), B Kemper (1973), C Hornung et al. (2012), D Erbacher et al. (2014) und Deutsche Stratigraphische Kommission (2017).



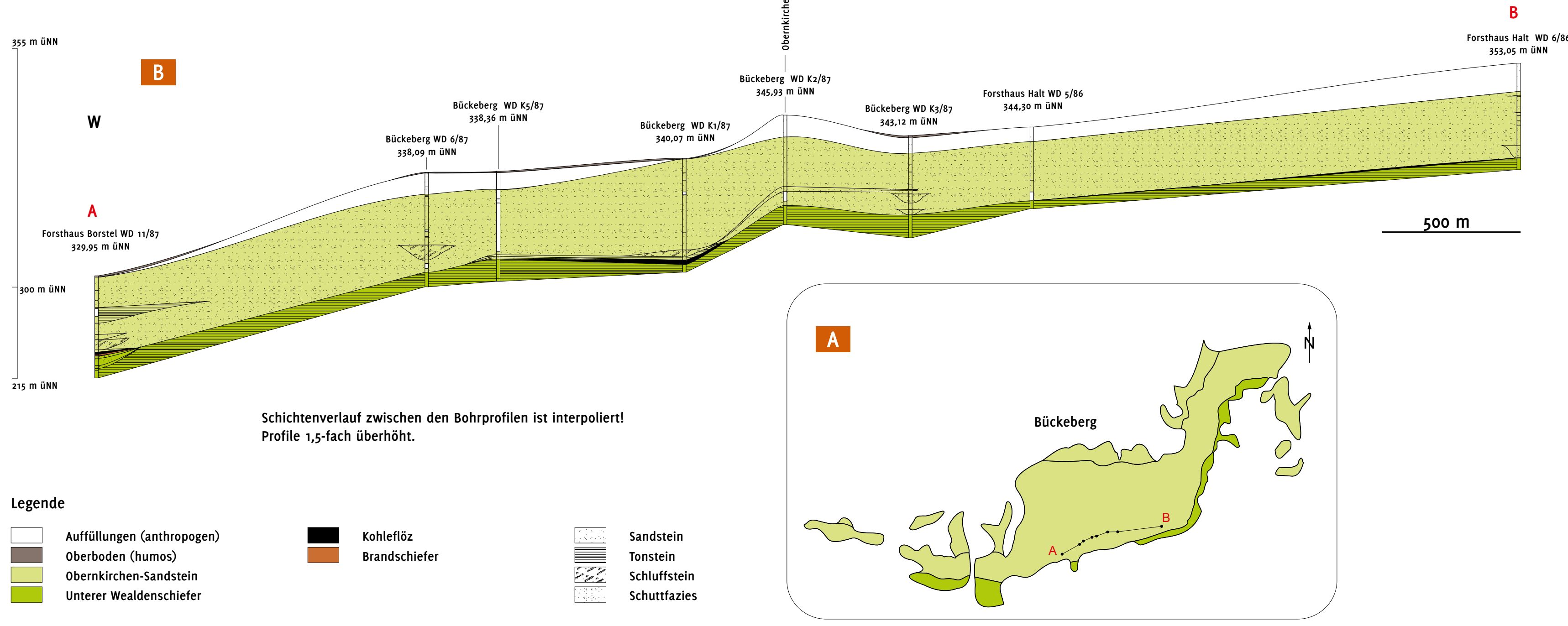
Tafel 2 – Stratigrafische Profilaufnahmen am Bückeberg

A Profil des Aufschlusspunkts A1.4 im aktiven Obernkirchener Sandsteinbruch; anstehend sind mächtige Feinsandsteinbänke mit zwei Fährtenhorizonten (siehe auch Abb. 34 und Tafel 4).
 B Profil des Aufschlusspunkts A7 im Hesselchen Bruch der Obernkirchener Sandsteinbrüche (siehe auch Abb. 34 und Tafel 4), aufgeschlossen sind Fein- bis Mittelsandsteine die in Wechsellagerung mit vereinzelt Tonlagen vorliegen; innerhalb des Profils befinden sich 3 Fährtenhorizonte, die sich aufgrund der kleinräumigen Fazialen Unterschiede nur schwer bis nicht korrelieren lassen; es ist jedoch möglich, dass es sich bei der Bank NB 5 und AB 5 um denselben Horizont handelt.
 C Profil des Aufschlusspunkts A6 im Steinbruch Liekweg (siehe auch Abb. 33 und Tafel 4) im Norden des Kartiergebiets; die deutlich erkennbare trogförmige Schrägschichtung und die geringere Korngröße ergeben im Gegensatz zum Profil A und B eine unterschiedliche Fazies und ehemalige Position innerhalb des Deltasystems.

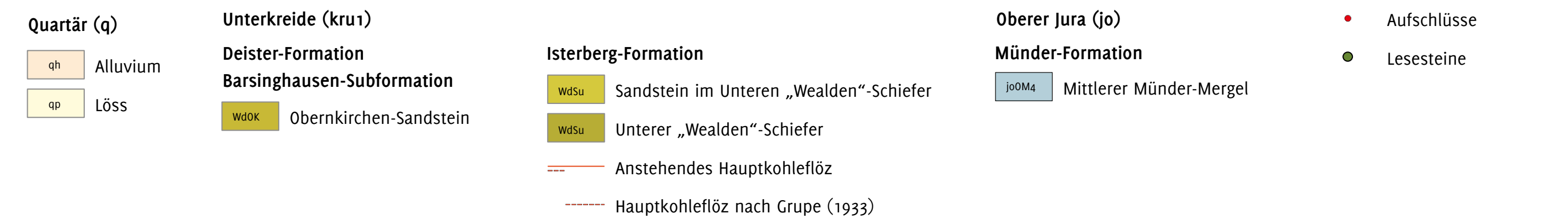
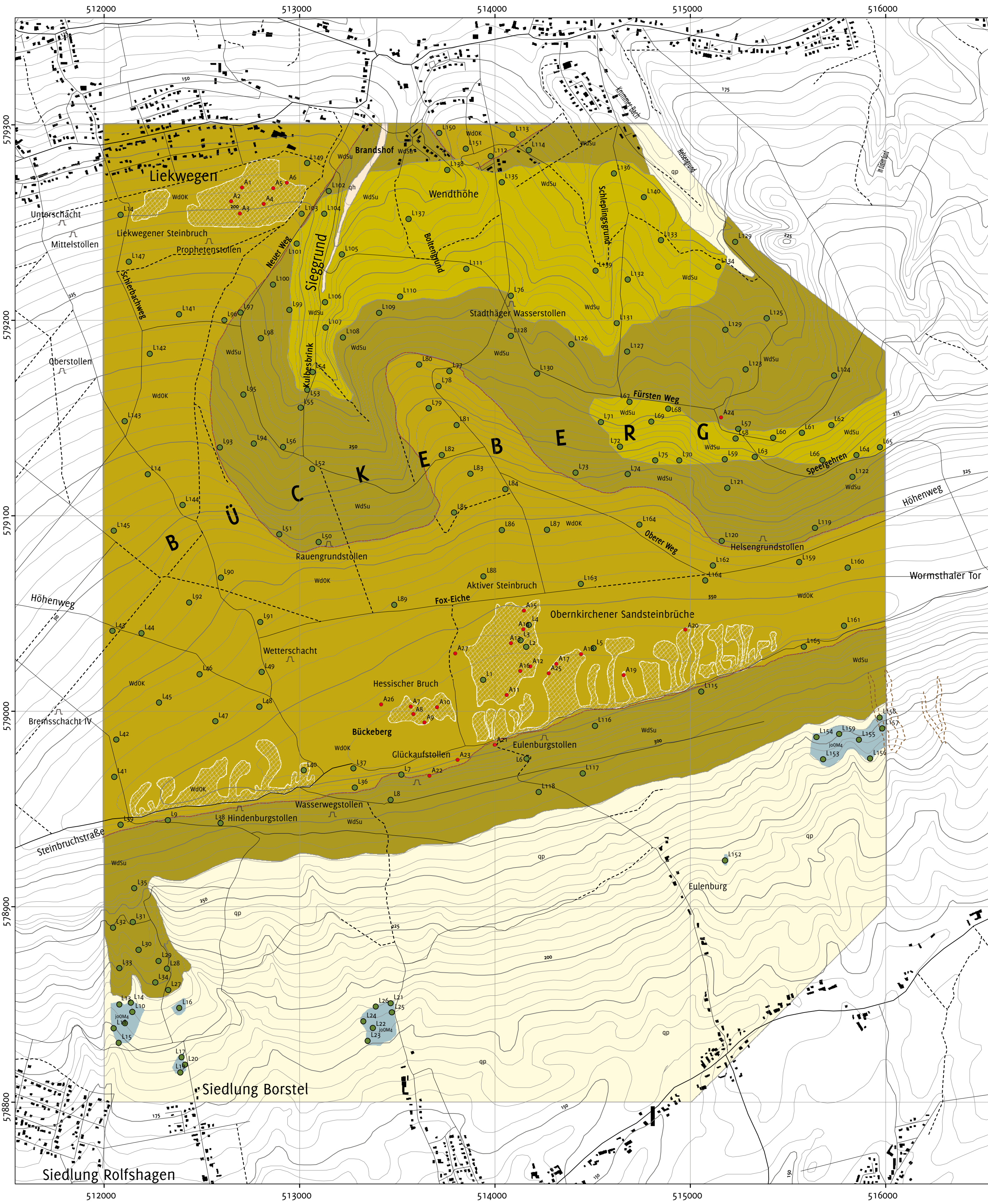


Tafel 3 – Die Schichtenfolge der Bückeberg-Gruppe am Bückeberg

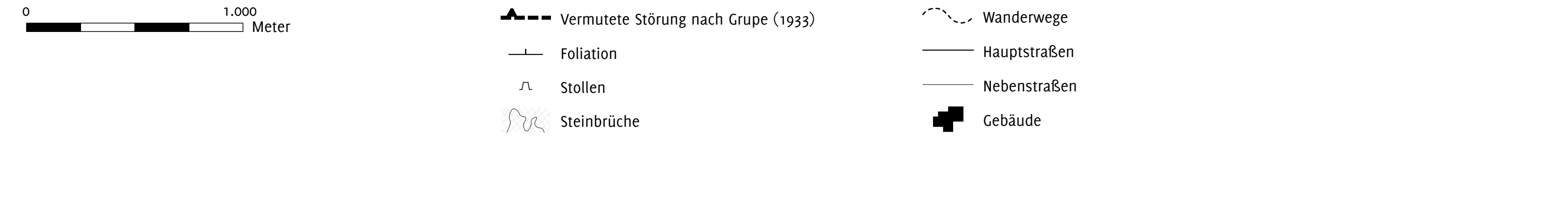
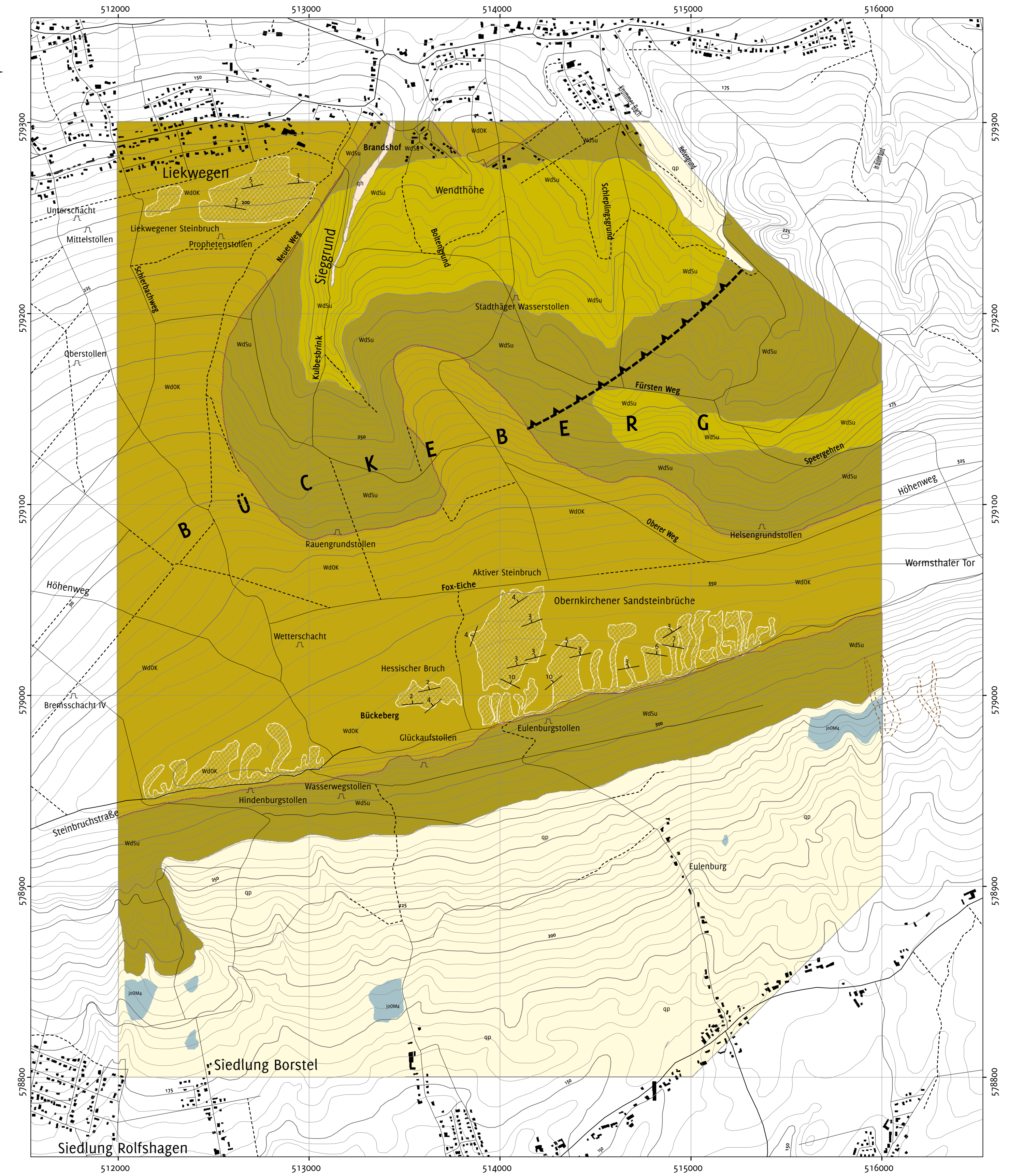
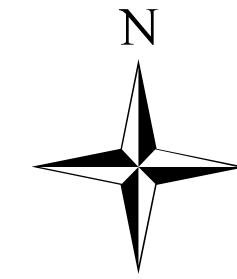
A (Kasten) Geologische Übersichtskarte und B Längsschnitt der südlichen Bereiche des Bückebergs. Die Schichten wurden mit Hilfe abgeteuerter Bohrungen ermittelt. Der Verlauf des Längsschnitts ist der Übersichtskarte A zu entnehmen.



Tafel 4 – Aufschlusskarte des Bückebergs und Lesesteine



Tafel 5 – Geologische Karte des Bückebergs



ZOBODAT - www.zobodat.at

Zoologisch-Botanische Datenbank/Zoological-Botanical Database

Digitale Literatur/Digital Literature

Zeitschrift/Journal: [Naturhistorica - Berichte der Naturhistorischen Gesellschaft Hannover](#)

Jahr/Year: 2019

Band/Volume: [161](#)

Autor(en)/Author(s):

Artikel/Article: [Beilagenblatt Beilagenblatt](#)