

Typisch für die Kiesbänke und Schotterterrassen des Tauglgries



Schotterbänke mit krautigem Bewuchs oder mit **Lavendelweidengebüsch** zählen zu den europaweit bedeutsamen Lebensräumen des Tauglgries.



Die bestens getarnte **Blauflügelige Ödlandschrecke** zeigt nur bei ihren kurzen Flügen ihre namensgebenden Flügel. Sie braucht völlig offene Rohbodenbereiche.



Sandlaufkäfer erbeuten mit ihren kräftigen Kiefern Insekten und Spinnen auf den Schotterbänken.



Die ungiftige, wärmeliebende **Schlingnatter** wird wegen ihrer Rückenzeichnung oft mit der Kreuzotter verwechselt.

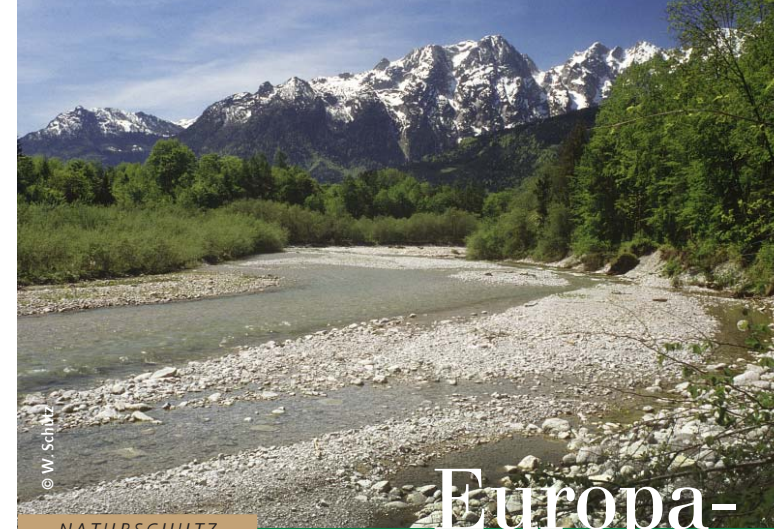


Der **Kiesbankgrashüpfer** kommt wie die Blauflügelige Ödlandschrecke in Salzburg nur im ESG Tauglgries vor und besiedelt wenig bewachsene Rohbodenstandorte.

Ansprechpartner und Information

Amt der Salzburger Landesregierung
Abteilung 13 - Naturschutz
Naturschutzbeauftragter Mag. Günther Nowotny
Telefon 0662/8042-5521

Impressum: **Herausgeber:** Land Salzburg – vertreten durch die Abteilung 13 - Naturschutz. **Text:** Dr. Susanne Stadler. **Grafik:** Grafik Land Salzburg. **Druck:** Hausdruckerei Land Salzburg. **Alle:** Postfach 527, A-5010 Salzburg. **Stand:** April 2010.



NATURSCHUTZ

Europa-Schutzgebiet Tauglgries

Einmalige
Wildflusslandschaft



Naturschutz
Land Salzburg

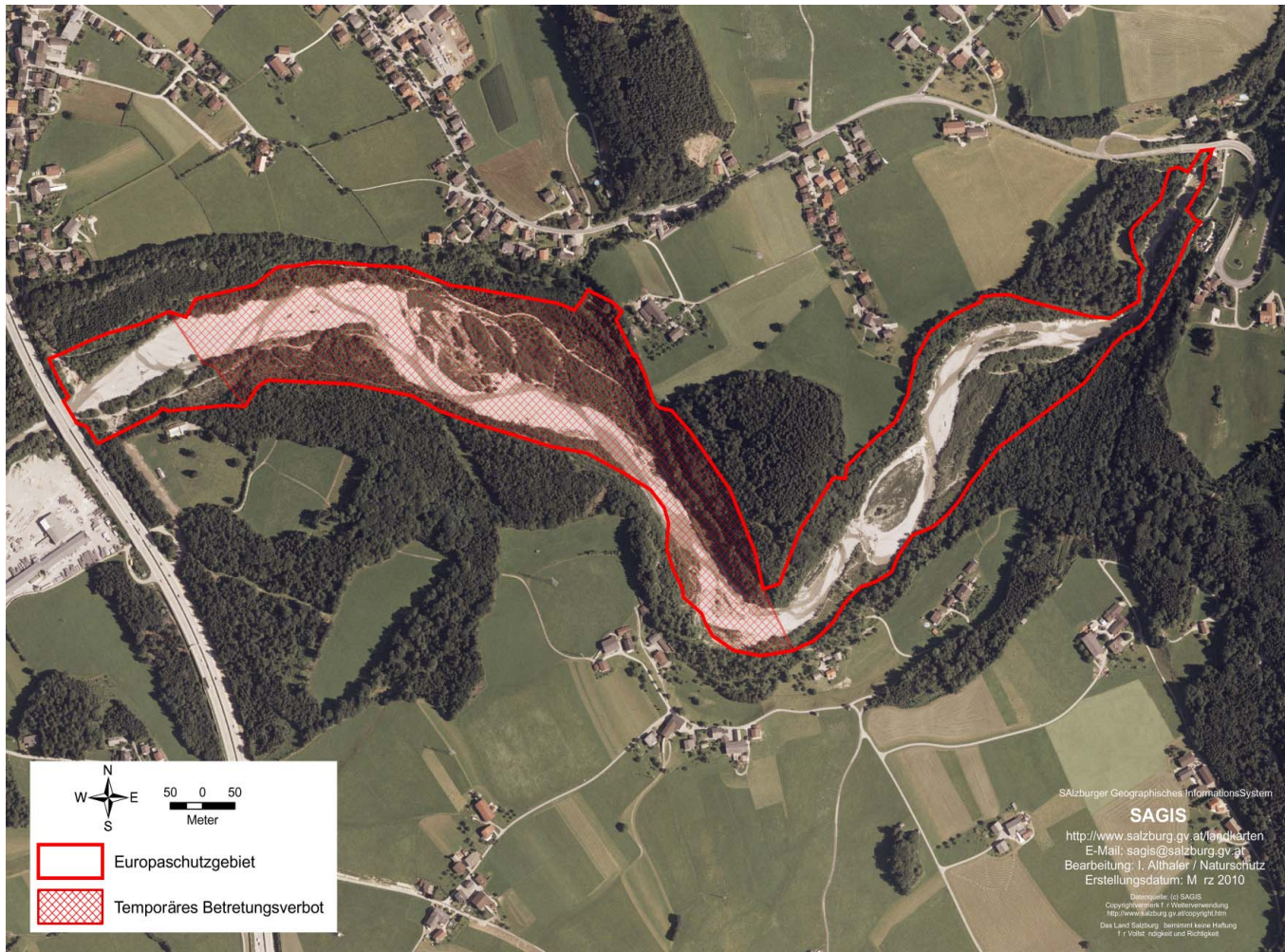
DAS EUROPASCHUTZGEBIET TAUGLGRIES ist eine einzigartige Wildflusslandschaft in den Tennengauer Gemeinden Bad Vigaun und Kuchl.

AUF DEN OFFENEN SCHOTTERFLÄCHEN leben seltene, auf diese angewiesene Tiere und Pflanzen, darunter spezielle Zikaden, Spinnen, Ameisen und Heuschrecken. Auch Flussregenpfeifer und Flussuferläufer, zwei in ganz Österreich gefährdete Vogelarten, die auf Kiesbänken brüten, finden hier noch natürliche Lebensräume. Damit diese ungestört ihre Eier

ausbrüten können und die kleinen Küken gute Überlebenschancen haben, dürfen bestimmte **Schotterflächen inkl. Flussbett von Anfang April bis Ende Juli** nicht betreten werden (siehe Karte).

DIESES BETRETUNGSVERBOT DER SCHOTTERFLÄCHEN beginnt im Tauglknie ab der querenden Stromleitung auf Holzmasten und endet flussabwärts kurz vor der Autobahnbrücke. In diesem Bereich ist das Betreten, Reiten, Radfahren und Freilaufenlassen von Hunden **von 1. April bis 31. Juli** verboten!

Übersichtskarte des Europaschutzgebietes Tauglgries



Flussregenpfeifer brüten auf ausgedehnten, offenen Schotterflächen.

**Bitte halten Sie sich
im gekennzeichneten Bereich
an dieses befristete Betretungsverbot
der Schotterflächen vom
1. April bis 31. Juli.
Es wird von der Salzburger
Berg- und Naturwacht überwacht!**



Für *Flussuferläufer* dürfen die Schotterbänke auch etwas bewachsen sein.

ZOBODAT - www.zobodat.at

Zoologisch-Botanische Datenbank/Zoological-Botanical Database

Digitale Literatur/Digital Literature

Zeitschrift/Journal: [Naturschutzabteilung Salzburg - diverse Veröffentlichungen](#)

Jahr/Year: 2010

Band/Volume: [25_2010](#)

Autor(en)/Author(s): diverse

Artikel/Article: [Europa-Schutzgebiet Tauglgries - Einmalige Wildflusslandschaft 1-2](#)