

REM-Bilder der Puppe von *Papilio brevicauda gaspensis* McDUNNOUGH, 1934

(Lepidoptera, Papilionidae)

von

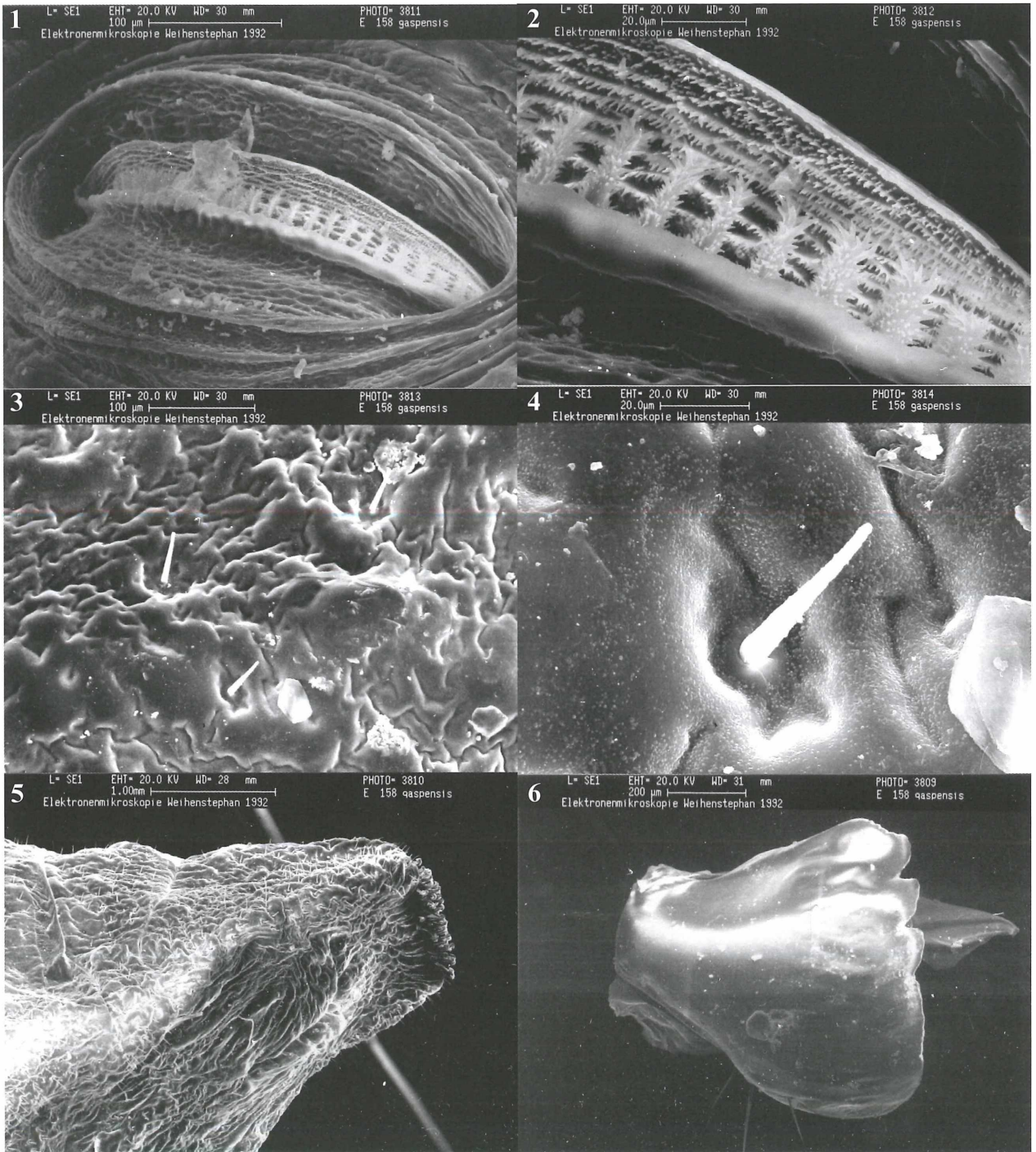
ULF EITSCHBERGER

eingegangen am 13.VIII.2008

Zusammenfassung: Von *Papilio brevicauda gaspensis* McDUNNOUGH, 1934 werden REM-Bilder der Puppe und ein Bild der Mandibel einer L5-Raupe abgebildet.

Abstract: SEM micrographs are figured from the pupa, and one mandible of the L5-caterpillar of *Papilio brevicauda gaspensis* McDUNNOUGH, 1934.

Abb. 1-6: *Papilio brevicauda gaspensis* McDUNNOUGH, 1934, Canada, Quebec, Gaspé, VII.1990, N. TREMBLAY leg., EMEM. Abb. 1, 2: Stigma mit Detailvergrößerung des 5. Abdominalsegments der Puppe; Abb. 3, 4: Chaeta der Puppe; Abb. 5: Krenmaster der Puppe; Abb. 6: Mandibel der L5-Raupe.



ZOBODAT - www.zobodat.at

Zoologisch-Botanische Datenbank/Zoological-Botanical Database

Digitale Literatur/Digital Literature

Zeitschrift/Journal: [Neue Entomologische Nachrichten](#)

Jahr/Year: 2008

Band/Volume: [62](#)

Autor(en)/Author(s): Eitschberger Ulf

Artikel/Article: [REM-Bilder der Puppe von *Papilio brevicauda gaspeensis* McDunnough, 1934 \(Lepidoptera, Papilionidae\) 26](#)