

19. Ergänzung zu „Systematische Untersuchungen am *Pieris napi-bryoniae*-Komplex (s. l.)“ REM-Bilder von Raupe und Puppe der *Pieris napi napoleon* EITSCHBERGER, 1990

(Lepidoptera, Pieridae)

von

ULF EITSCHBERGER

eingegangen am 14.I.2008

Zusammenfassung: Von *Pieris napi napoleon* EITSCHBERGER, 1990, die auf Korsika endemisch ist, werden REM-Bilder von Raupe und Puppe abgebildet

Abstract: From *Pieris napi napoleon* EITSCHBERGER, 1990, endemic in the mediterranean Island of Corsica, SEM micrographs are figured from the caterpillar and the pupae.

Das Material von *Pieris napi napoleon* EITSCHBERGER, 1990 stammt von einer Zucht aus Korsika (Sampolo, VII.1986, ANGELIKA & ULF EITSCHBERGER leg.). Von der Raupe werden die L2-L5-Raupenkopfkapseln und die Mandibeln der L5-Raupe abgebildet, dazu eine Puppe und einige Details davon.

Abb. 1-20: *Pieris napi napoleon* EITSCHBERGER, 1990, Corse, Sampolo, VII.1986, ANGELIKA & ULF EITSCHBERGER leg.

Abb. 1-4: Stigma vom 5. und 6. Abdominalsegment.

Abb. 5-8: L2 bis L5-Raupenkopfkapsel.

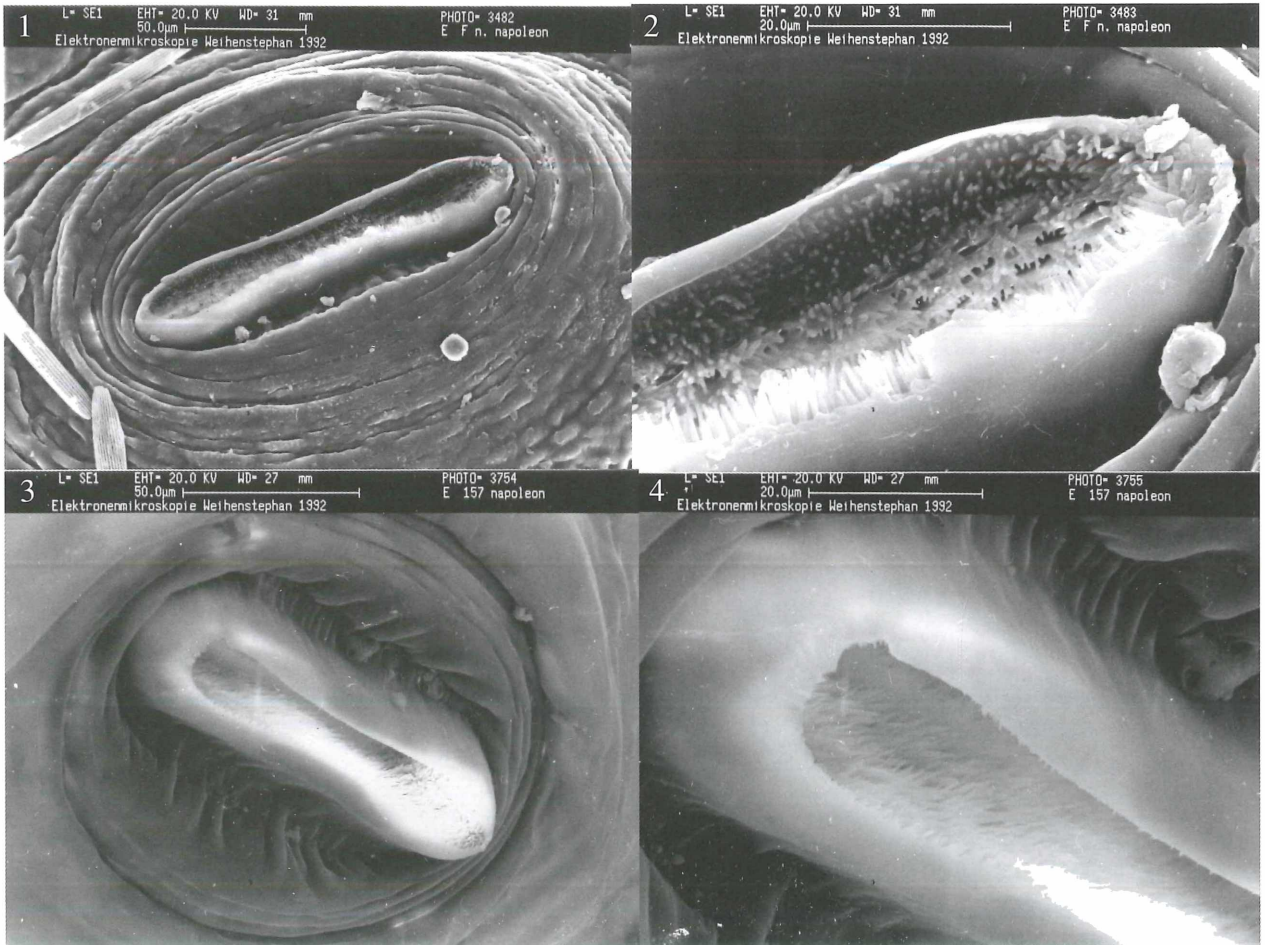
Abb. 9, 10: Mandibeln der L5-Raupe von außen und innen.

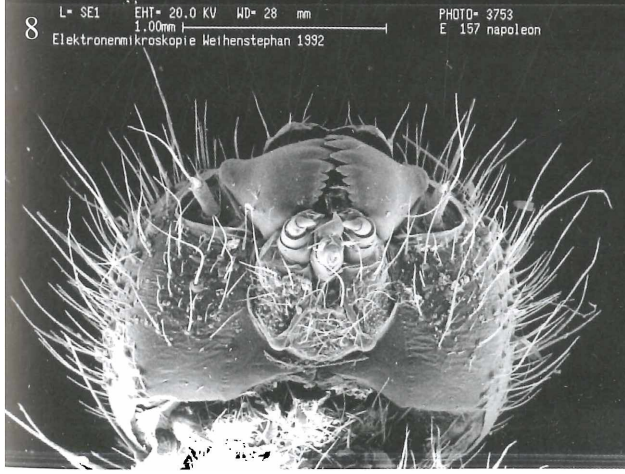
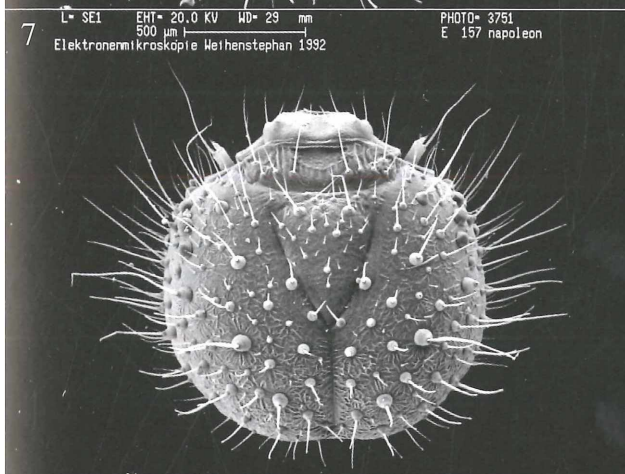
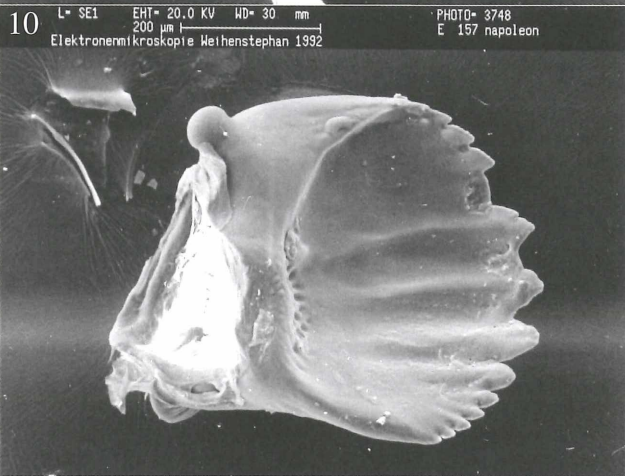
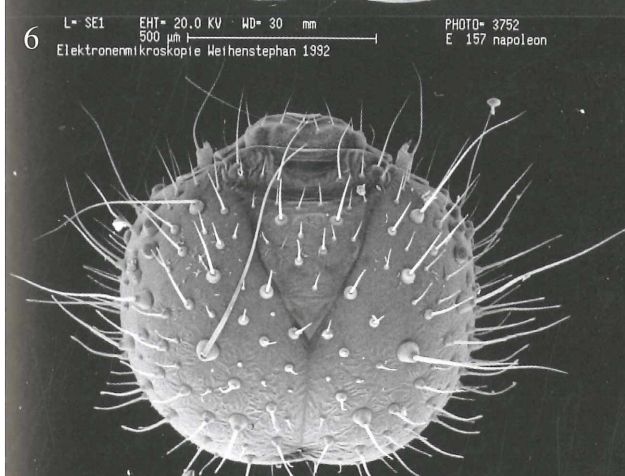
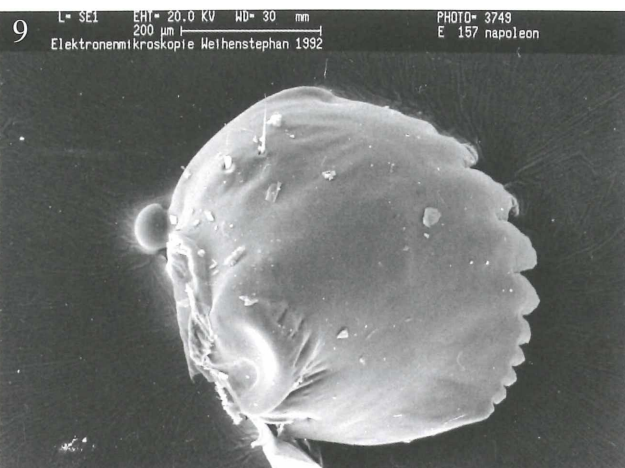
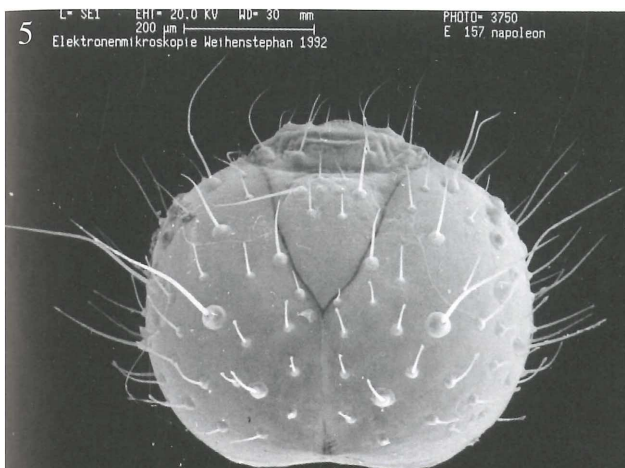
Abb. 11-15: Puppe mit Detailvergrößerungen.

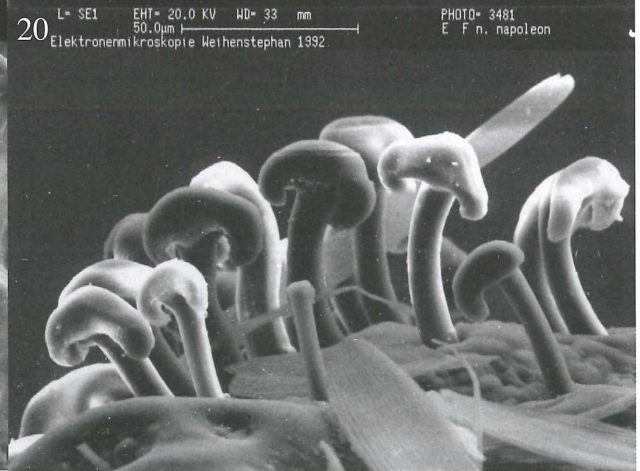
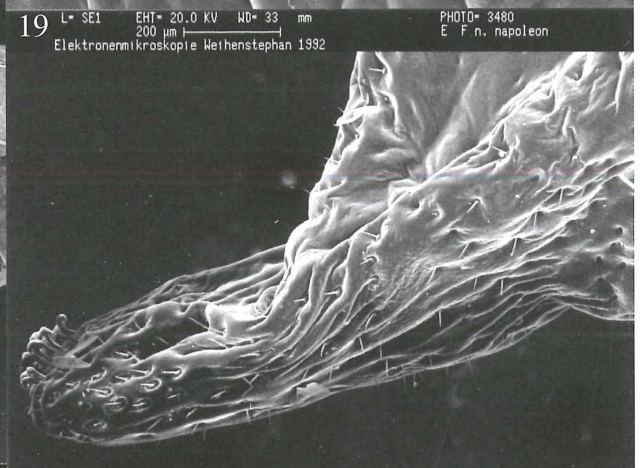
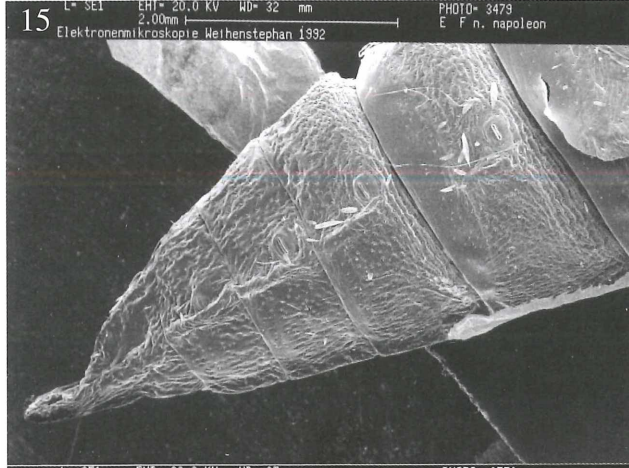
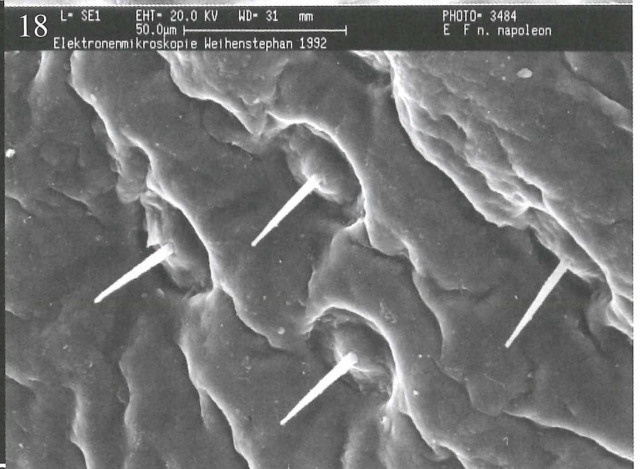
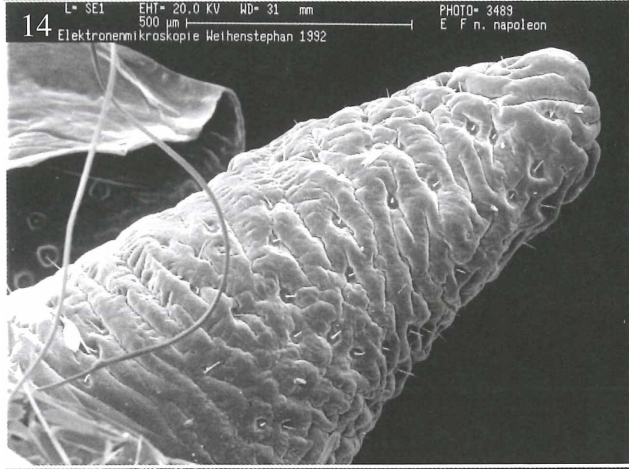
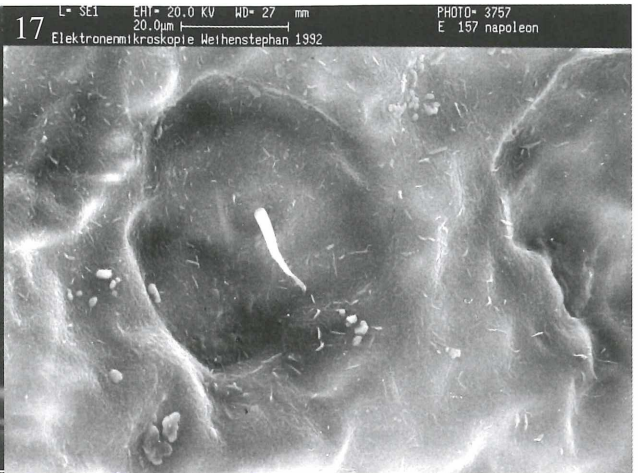
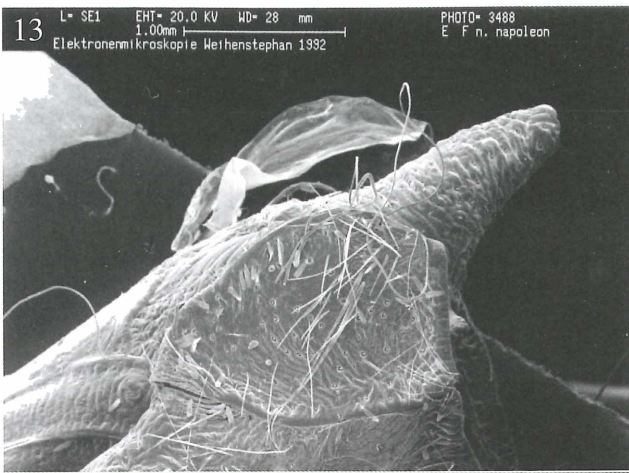
Abb. 16, 17: Chaeta vom 5. Abdominalsegment.

Abb. 18: Chaeta vom Kremaster.

Abb. 19, 20: Kremaster und Detailvergrößerung der Widerhakenborsten.







ZOBODAT - www.zobodat.at

Zoologisch-Botanische Datenbank/Zoological-Botanical Database

Digitale Literatur/Digital Literature

Zeitschrift/Journal: [Neue Entomologische Nachrichten](#)

Jahr/Year: 2008

Band/Volume: [62](#)

Autor(en)/Author(s): Eitschberger Ulf

Artikel/Article: [19. Ergänzung zu "Systematische Untersuchungen am Pieris napi-bytoniae-Komplex \(s. 1.\)" REM-Bilder von Raupe und Puppe der Pieris napi napoleon Eitschberger, 1990 \(Lepidoptera, Pieridae\) 44-46](#)