

**23. Ergänzung zu „Systematische Untersuchungen am *Pieris napi-bryoniae*-Komplex (s. l.)“
REM-Bilder von den Praeimagnalstadien von *Pieris bryoniae adalwinda* FRUHSTORFER, 1909**
(Lepidoptera, Pieridae)

von
ULF EITSCHBERGER & MANFRED STRÖHLE
eingegangen am 18.I.2008

Zusammenfassung: Es werden ergänzende REM-Bilder zu EITSCHBERGER & STRÖHLE [1991: 239-252] veröffentlicht.

Abstract: SEM micrographs, in addition to the publication by EITSCHBERGER & STRÖHLE [1991: 239-252], are figured.

Die Zucht und die Praeimagnalstadien von *Pieris bryoniae adalwinda* FRUHSTORFER, 1909 wurden von EITSCHBERGER & STRÖHLE [1991: 239-252] ausführlich beschrieben und mit anderen *Pieris*-Arten der Gruppe verglichen. Ergänzende REM-Bilder von der gleichen Quelle der *P. b. adalwinda*-Zuchten (Schweden, Lappmark, Torne, am Bahnhof, 450 m NN, M. STRÖHLE leg.) sollen hier zum weiteren Vergleich und zur Veranschaulichung der Variabilität der einzelnen morphologischen Details veröffentlicht werden. Die abgebildeten Details der Puppe (♀) entstammen einer Diapausepuppe von 1987/ 88.

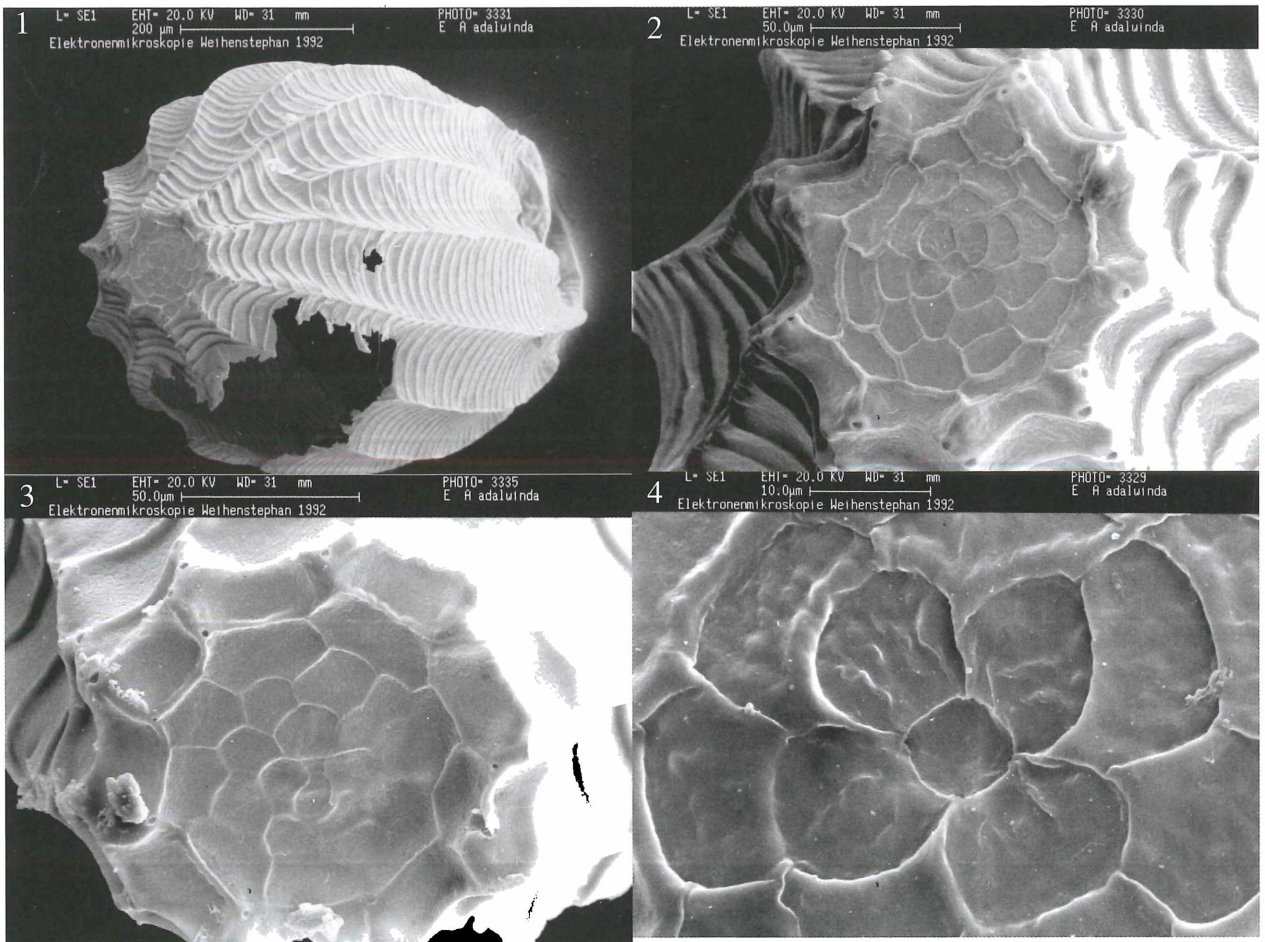


Abb. 1-23: *Pieris bryoniae adalwinda* FRUHSTORFER, 1909, Schweden, Lappmark, Torne, am Bahnhof, 450 m NN, M. STRÖHLE leg.
Abb. 1-7: Ei, Mikropylregionen und Detailvergrößerung der innersten Mikropylspirale mit dem Mikropylkrater.

Abb. 8, 9: L1-Raupenkopfkapsel.

Abb. 10: L2-Raupenkopfkapsel.

Abb. 11: L3-Raupenkopfkapsel.

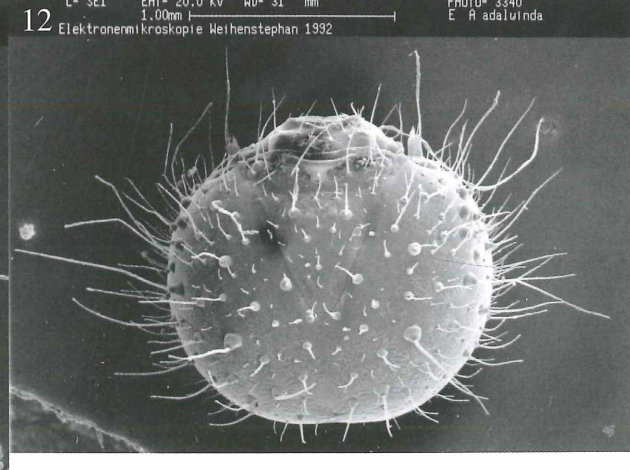
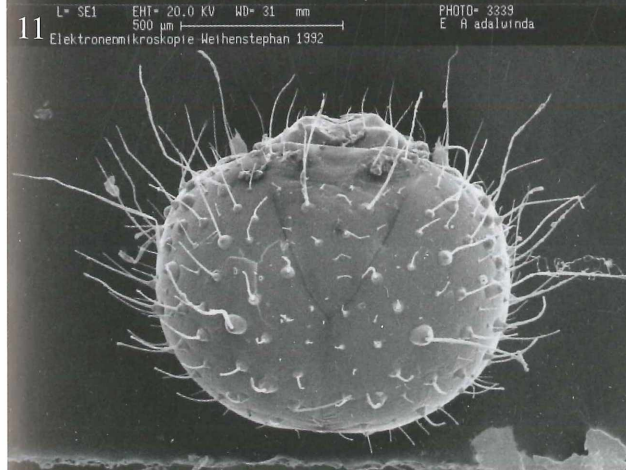
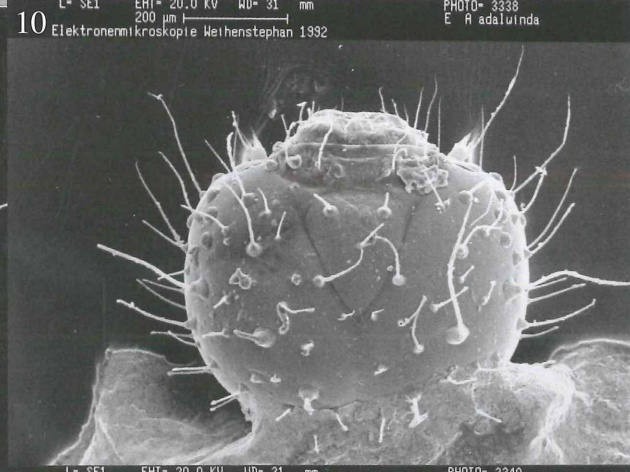
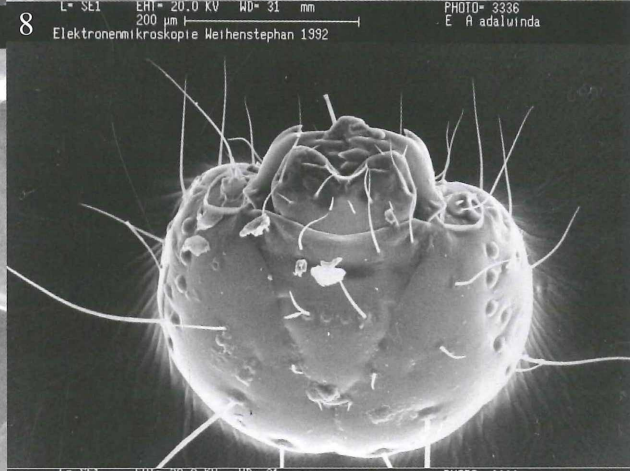
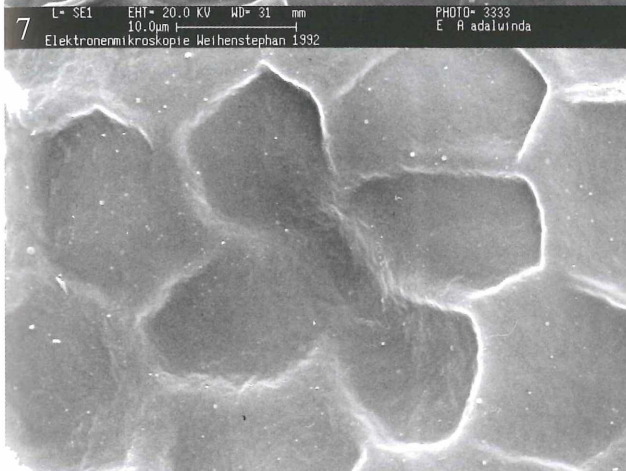
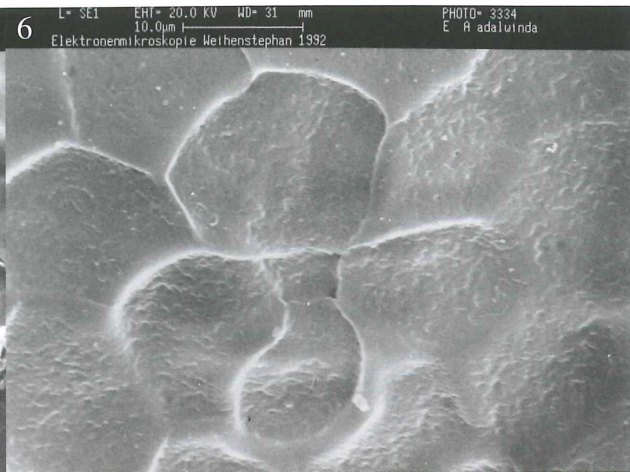
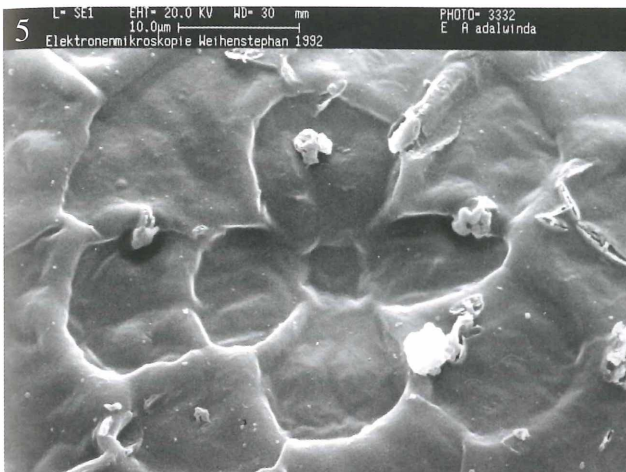
Abb. 12: L4-Raupenkopfkapsel.

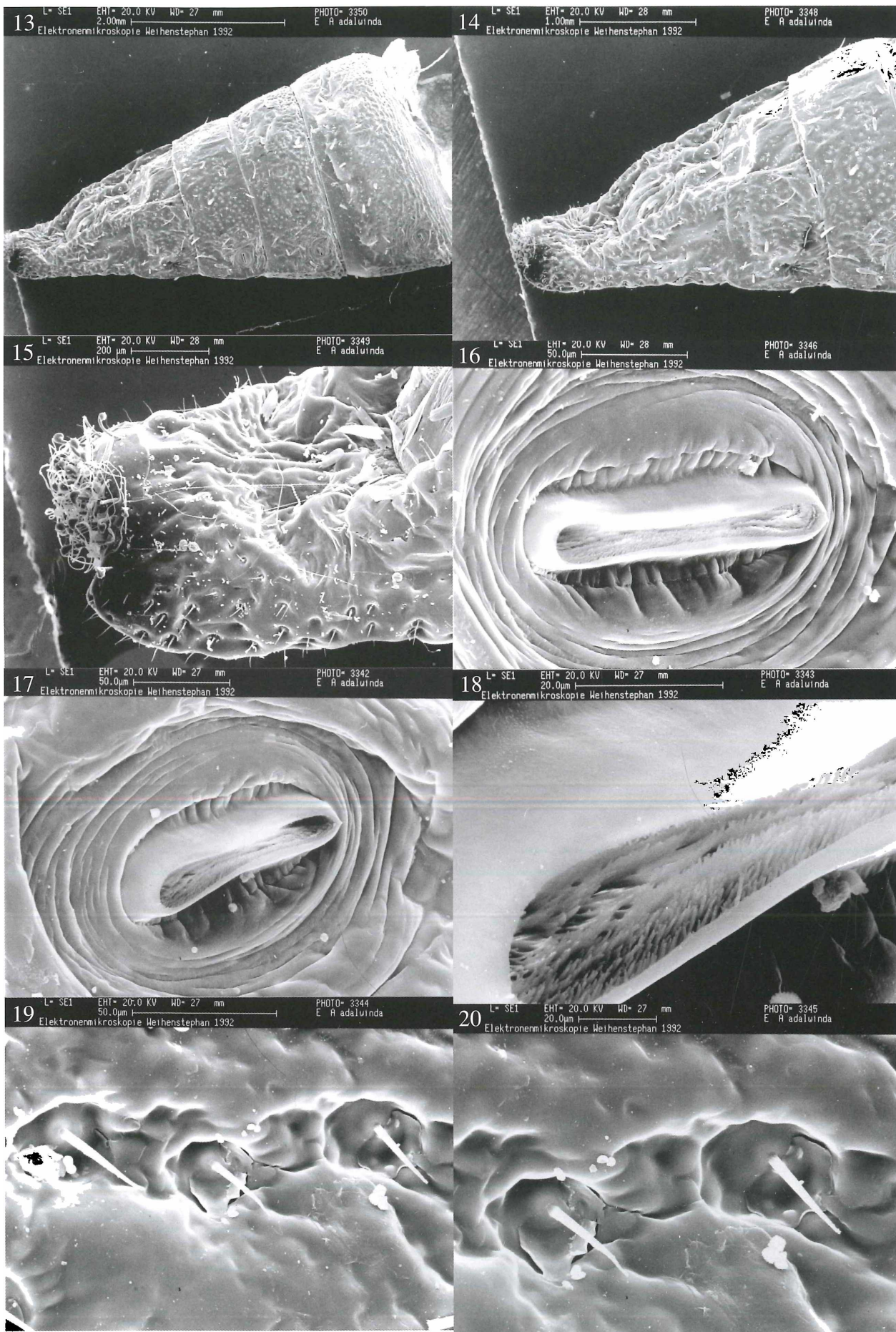
Abb. 13-15: Hinterleib der Puppe mit Detailvergrößerung des Kremasters.

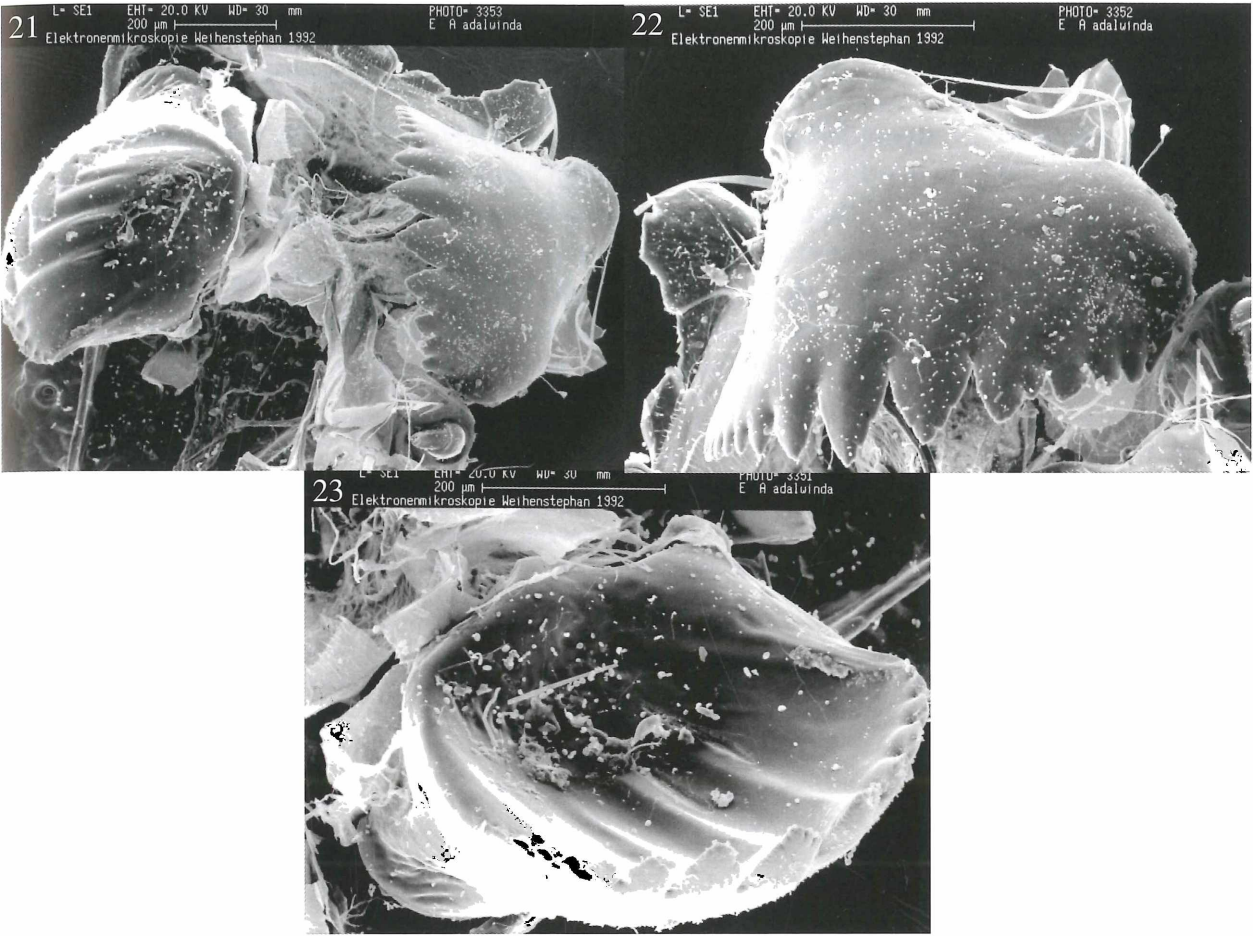
Abb. 16-18: Puppenstigma vom 6. und 7. Abdominalsegment.

Abb. 19, 20: Chaeta der Puppe vom 5. Abdominalsegment.

Abb. 21-23: Mandibeld der L5-Raupe.







ZOBODAT - www.zobodat.at

Zoologisch-Botanische Datenbank/Zoological-Botanical Database

Digitale Literatur/Digital Literature

Zeitschrift/Journal: [Neue Entomologische Nachrichten](#)

Jahr/Year: 2008

Band/Volume: [62](#)

Autor(en)/Author(s): Eitschberger Ulf

Artikel/Article: [23. Ergänzung zu "Systematische Untersuchungen am Pieris napi-bryoniae-Komplex \(s. 1.\)" REM-Bilder von den Praeimaginalstadien von Pieris bryoniae adalwinda Fruhstorfer, 1909 \(Lepidoptera, Pieridae\) 58-61](#)