

**REM-Bilder von vier Lycaenidae-Arten:**  
***Callophrys avis* CHAPMAN, 1909**  
***Lycaena hippothoe hippothoe* (LINNAEUS, 1761)**  
***Tarucus rosaceus* (AUSTAUT, 1885)**  
***Polyommatus amanda amanda* (SCHNEIDER, 1772)**

(Lepidoptera, Lycaenidae)

von

ULF EITSCHBERGER

eingegangen am 21.II.2008

**Zusammenfassung:** Von vier Lycaenidae-Arten [*Callophrys avis* CHAPMAN, 1909, *Lycaena hippothoe hippothoe* (LINNAEUS, 1761), *Tarucus rosaceus* (AUSTAUT, 1885), *Polyommatus amanda amanda* (SCHNEIDER, 1772)] werden die REM-Bilder einiger ausgewählter Mikrofeinstrukturen der Eier aller Arten sowie der Raupe von einer Art abgebildet.

**Abstract:** Of four Lycaenid species [*Callophrys avis* CHAPMAN, 1909, *Lycaena hippothoe hippothoe* (LINNAEUS, 1761), *Tarucus rosaceus* (AUSTAUT, 1885), *Polyommatus amanda amanda* (SCHNEIDER, 1772)] selected SEM micrographs from the eggs of all species and the caterpillar of one of the species are figured.

Je nach Gattungszugehörigkeit unterscheiden sich die Eiwandstrukturen der Eier erheblich. Es wäre sehr lohnend, möglichs viele Eipropen von möglichst vielen Lycaenidae-Gattungen diesbezüglich zu analysieren, um auch durch die Eimorphologie deren generische Einteilung zu überprüfen.

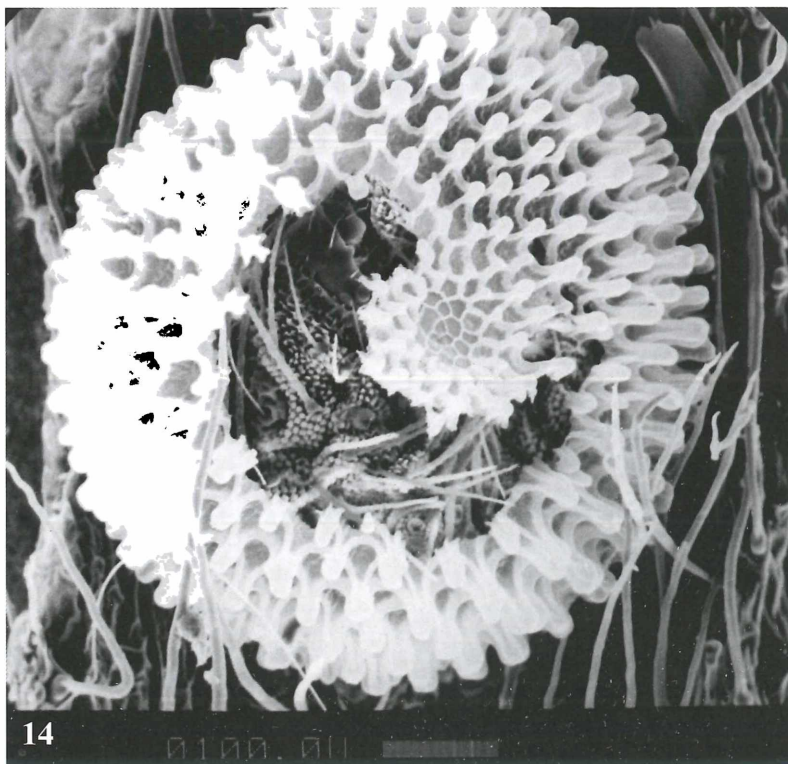
Herkunft des Materials:

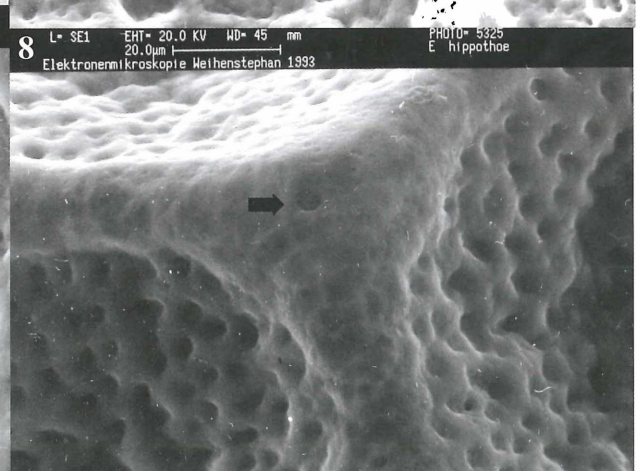
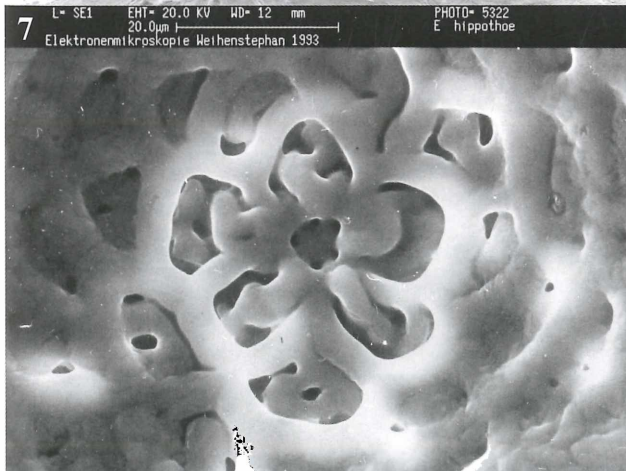
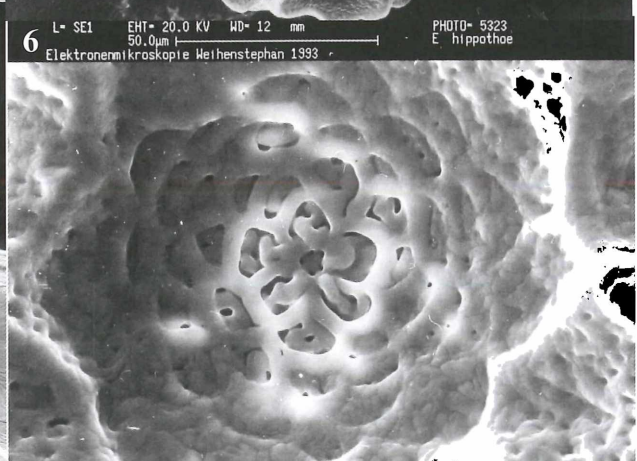
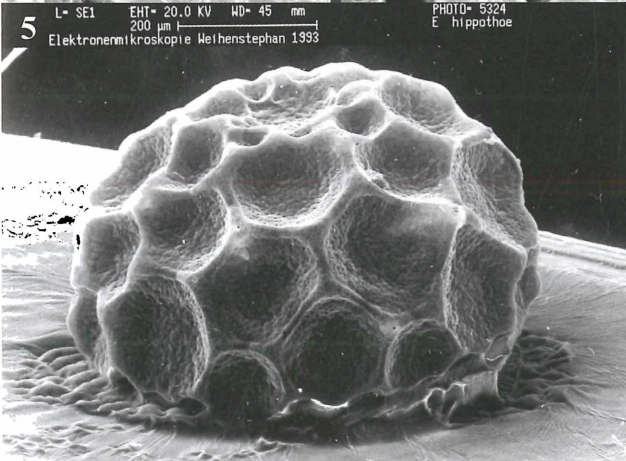
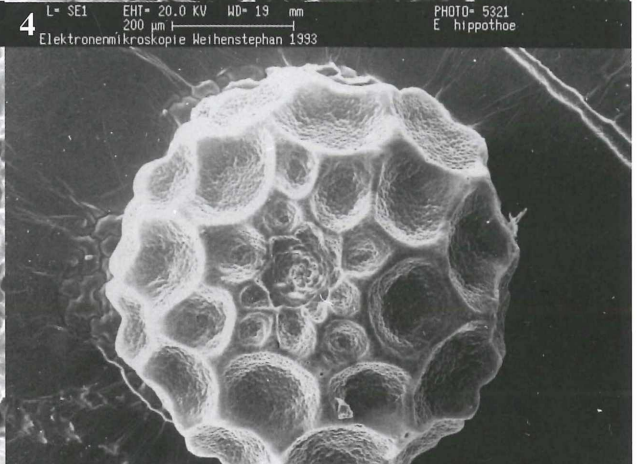
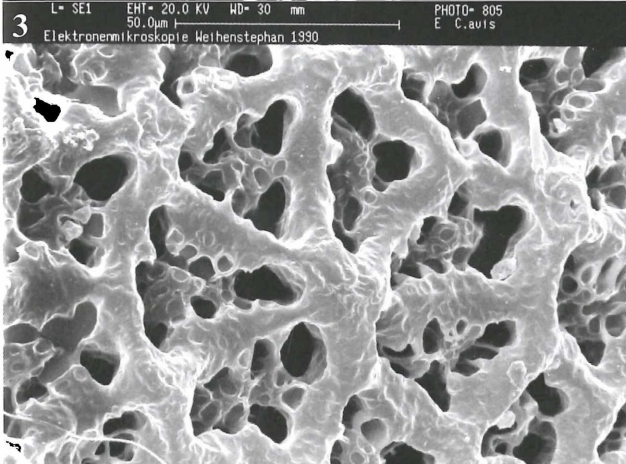
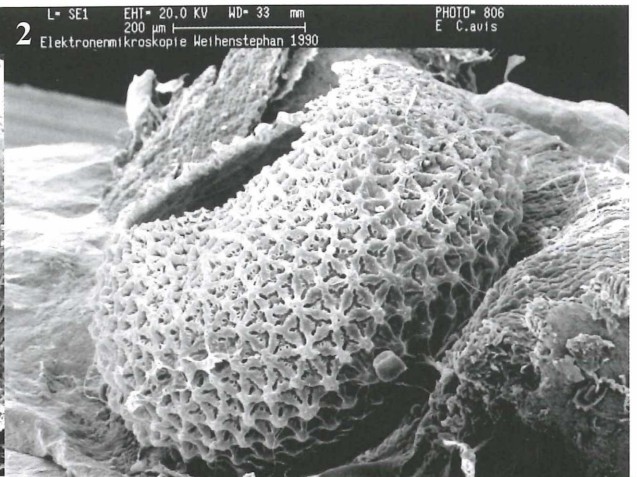
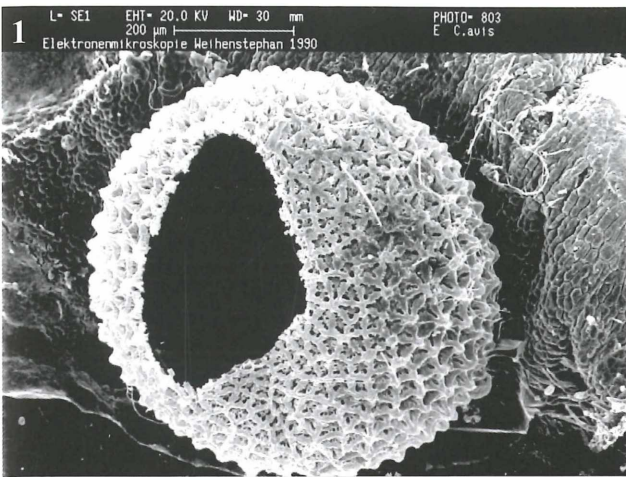
Abb. 1-3: *Callophrys avis* CHAPMAN, 1909, Maroc, El Harcha, 15.V.1986, M. A. DEVARENNE leg.

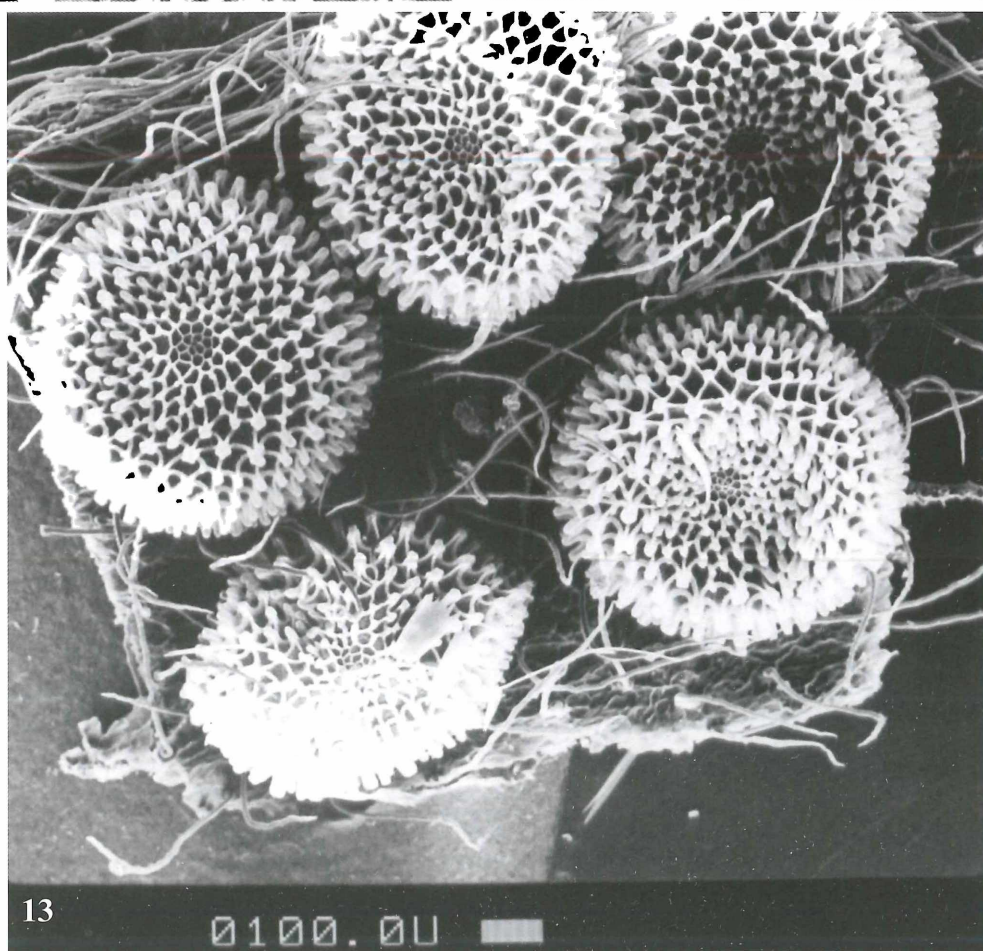
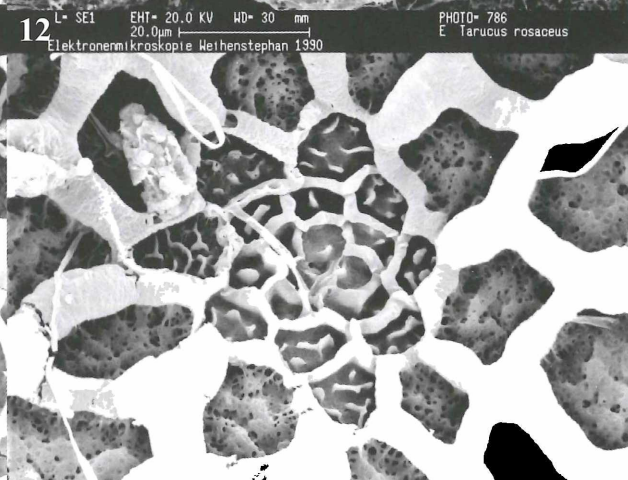
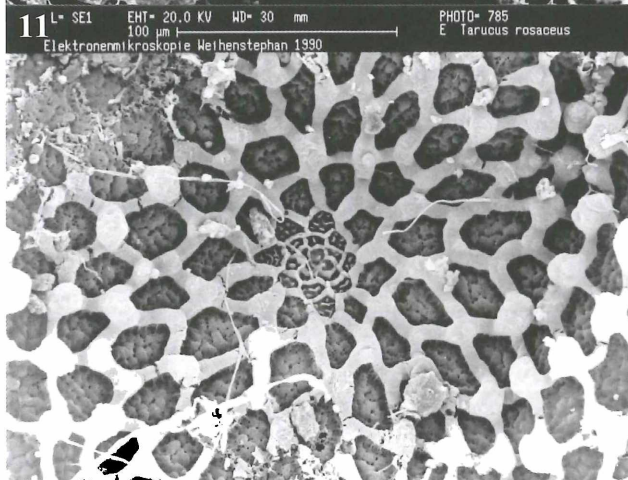
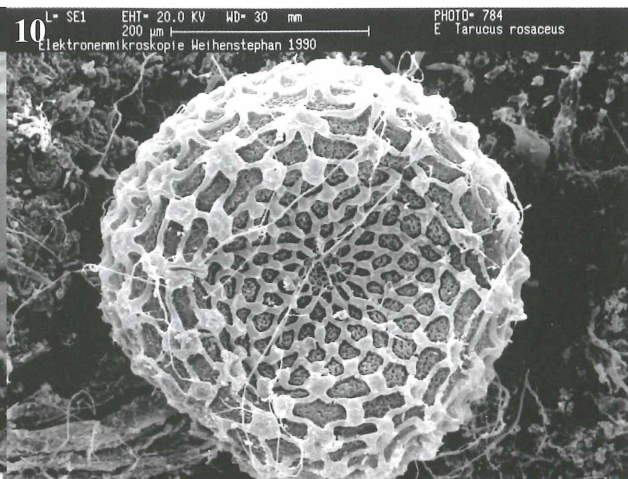
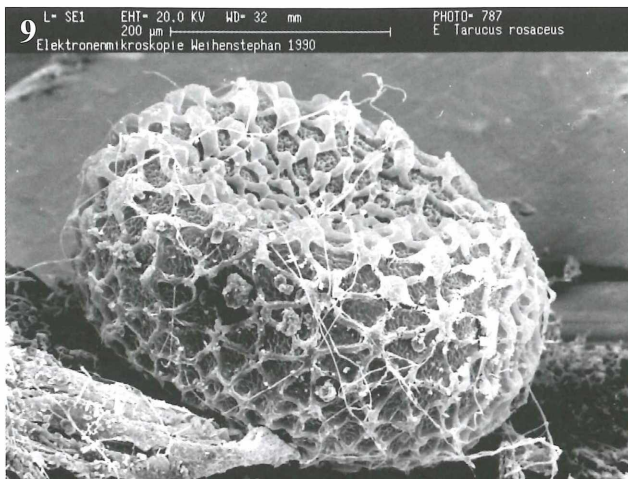
Abb. 4-8: *Lycaena hippothoe hippothoe* (LINNAEUS, 1761), Germania, Bavaria, Fichtelgebirge, Schwarzenhammer, 27.VI.1992, EITSCHBERGER leg.

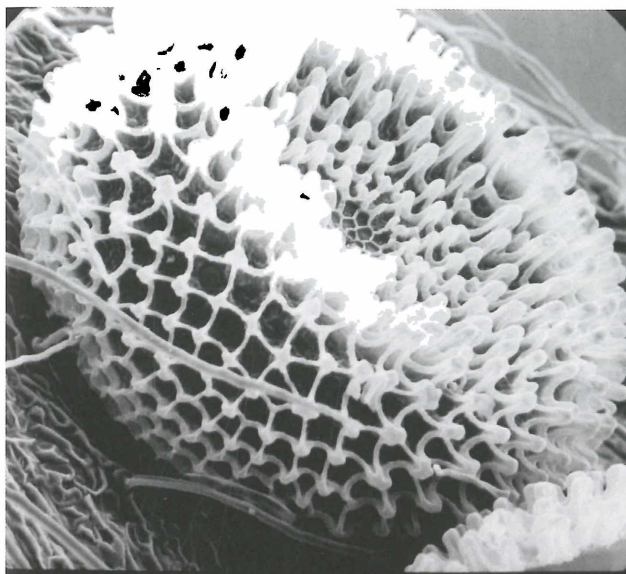
Abb. 9-12: *Tarucus rosaceus* (AUSTAUT, 1885), Algeria, El Kantara, 1985, H.-J. FALKENHAHN leg.

Abb. 13-26: *Polyommatus amanda amanda* (SCHNEIDER, 1772), Germania, Bavaria, Fichtelgebirge, Marktleuthen, VII.1984, EITSCHBERGER leg.



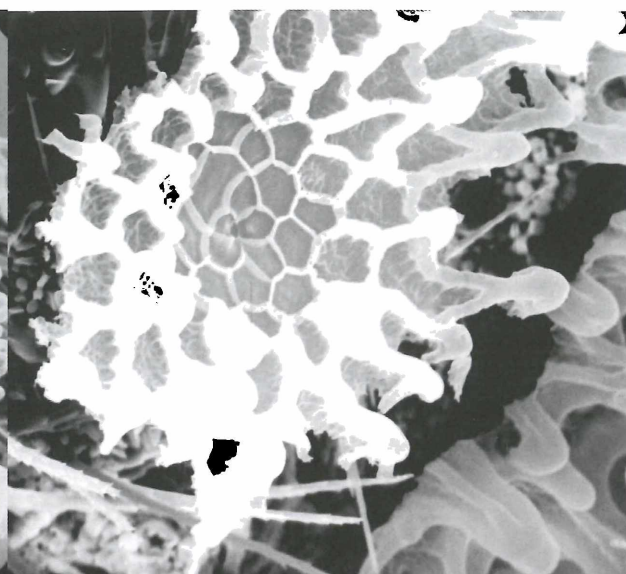






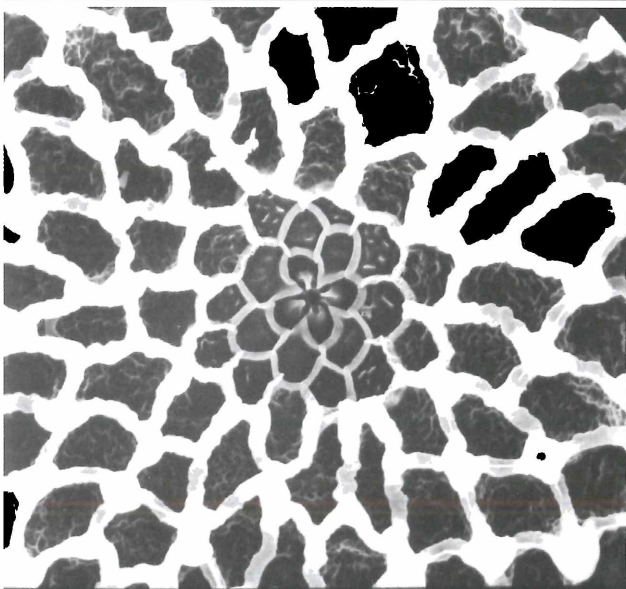
15

0100.00



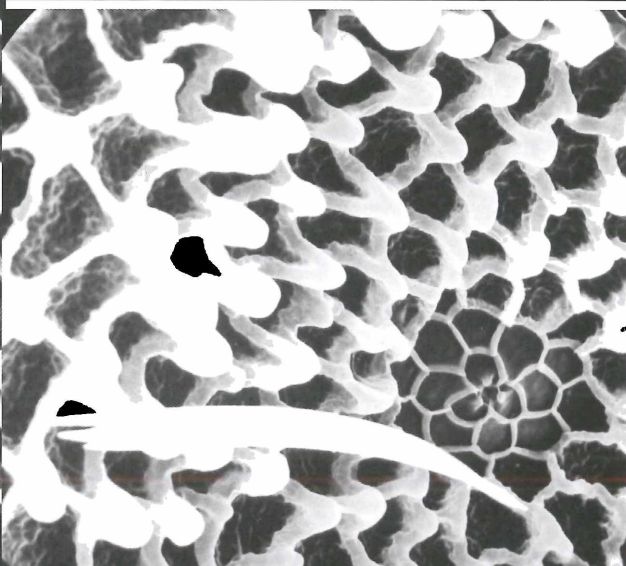
16

0010.00



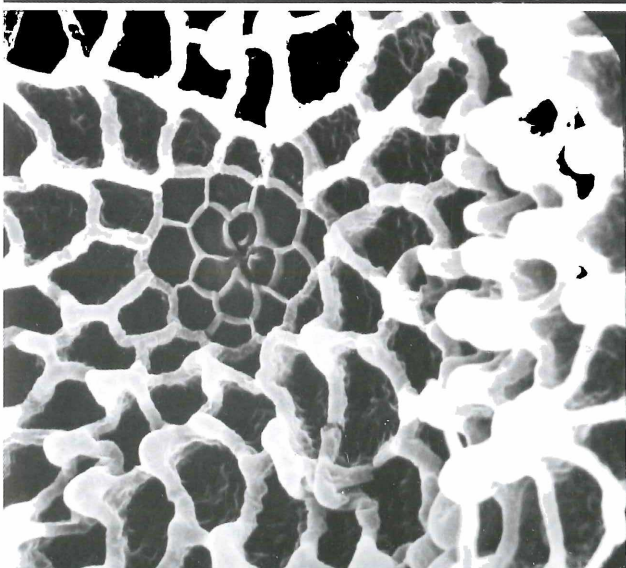
17

0010.00



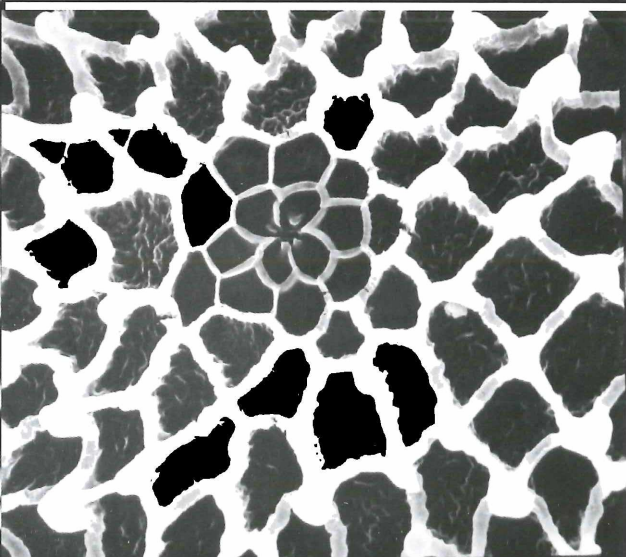
18

0010.00



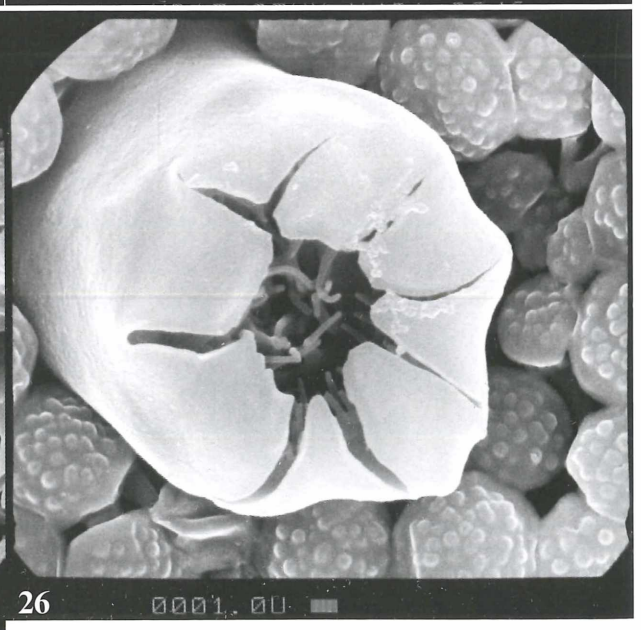
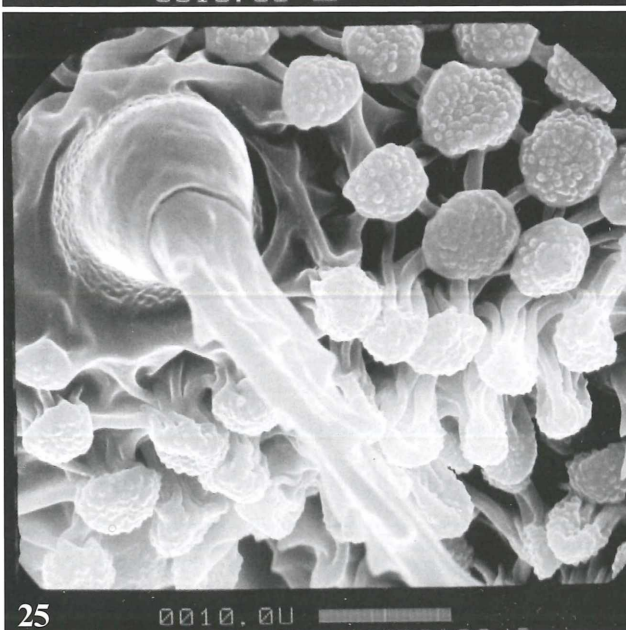
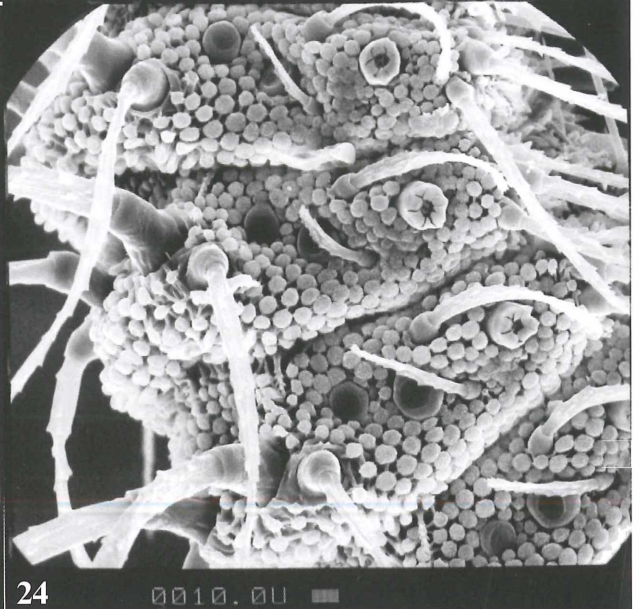
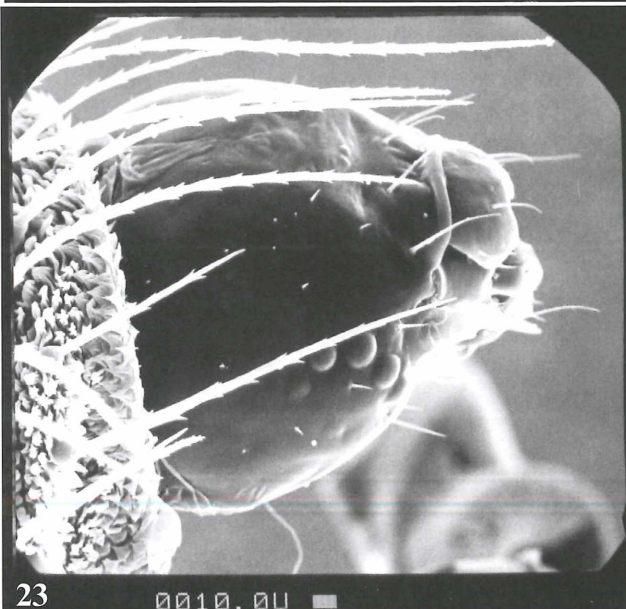
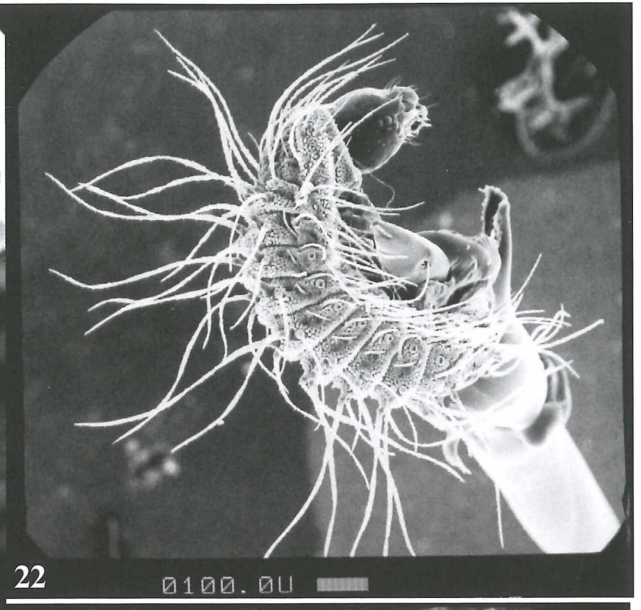
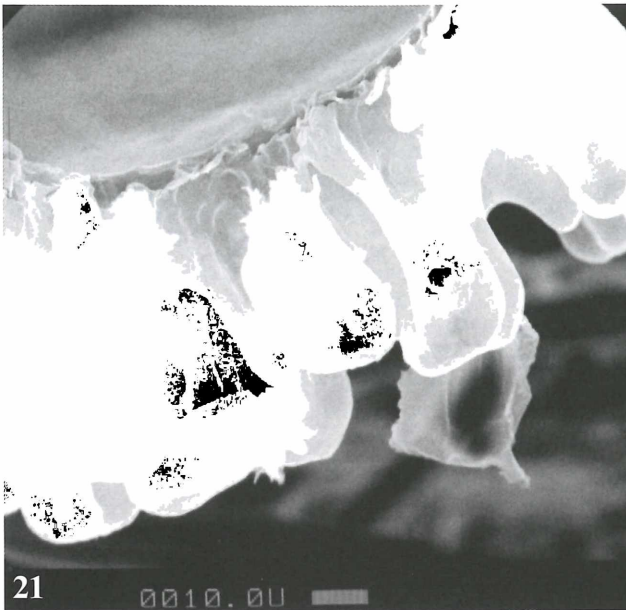
19

0010.00



20

0010.00



### Legende der Abbildungen

Abb. 1-3: *Callophrys avis* CHAPMAN, 1909, Maroc, El Harcha, 15.V.1986, M. A. DEVARENNE leg. Ei dorsal und lateral mit Detailvergrößerung aus der Eiseitenwand.

Abb. 4-8: *Lycaena hippothoe hippothoe* (LINNAEUS, 1761), Germania, Bavaria, Fichtelgebirge, Schwarzenhammer, 27.VI.1992, EITSCHBERGER leg.

Abb. 1, 2: Ei dorsal und lateral.

Abb. 6, 7: Mikropylregion mit Detailvergrößerung.

Abb. 8: Detailvergrößerung der Eirippe von einer Eigrube. Beachte die Aeropyle (siehe Pfeil), die sich auf fast jeder dieser Knotenpunkte des Eis befinden.

Abb. 9-12: *Tarucus rosaceus* (AUSTAUT, 1885), Algeria, El Kantara, 1985, H.-J. FALKENHAHN leg.

Abb. 9, 10: Ei laterodorsal und dorsal.

Abb. 11, 12: Mikropylregion mit Detailvergrößerung.

Abb. 13-26: *Polyommatus amanda amanda* (SCHNEIDER, 1772), Germania, Bavaria, Fichtelgebirge, Marktleuthen, VII.1984, EITSCHBERGER leg.

Abb. 13: Eiaufsicht, mit Fraßspuren um die Mikropyle herum; abgestorbene Raupe im Ei zu erkennen.

Abb. 14, 15: Eier dorsal und dorsolateral.

Abb. 16-20: Mikropylregionen verschiedener Eier.

Abb. 21: Schnitt quer durch das Eichorion.

Abb. 22: L1-Raupe.

Abb. 23: L1-Raupenkopf.

Abb. 24: Segmente der L1-Raupe.

Abb. 25: Detailvergrößerung eines Borstenhaares mit der Oberfläche der L1-Raupenhaut.

Abb. 25: Stigma der L1-Raupe.

Anmerkung: Waren in den Jahren zwischen 1970-1990 die beiden Arten *Polyommatus amanda amanda* (SCHNEIDER, 1772) und *Lycaena virgaureae virgaureae* (LINNAEUS, 1758) im ganzen Fichtelgebirge überall sehr häufig anzutreffen, während deren Flugzeit beherrschten sie das Bild und zählten zu den häufigsten Arten überhaupt, so sind diese, beginnend mit den 90er-Jahren des letzten Jahrhunderts fast vollkommen verschwunden.

# ZOBODAT - [www.zobodat.at](http://www.zobodat.at)

Zoologisch-Botanische Datenbank/Zoological-Botanical Database

Digitale Literatur/Digital Literature

Zeitschrift/Journal: [Neue Entomologische Nachrichten](#)

Jahr/Year: 2008

Band/Volume: [62](#)

Autor(en)/Author(s): Eitschberger Ulf

Artikel/Article: [REM-Bilder von vier Lycaenidae-Arten: Callophrys avis Chapman, 1909 Lycaena hippothoe hippothoe \(Linnaeus, 1761\) Tarucus rosaceus \(Austaut, 1885\) Polyommatus amanda amanda \(Schneider, 1772\) \(Lepidoptera, Lycaenidae\) 102-107](#)