

REM-Bilder des Eis von *Stauropus fagi fagi* (LINNAEUS, 1758)

(Lepidoptera, Notodontidae)

von

ULF EITSCHBERGER

eingegangen am 23.VII.2008

Zusammenfassung: Von *Stauropus fagi fagi* (LINNAEUS, 1758) werden REM-Bilder der Eier abgebildet.

Abstract: Of *Stauropus fagi fagi* (LINNAEUS, 1758) SEM micrographs of their eggs are figured.

Stauropus fagi fagi (LINNAEUS, 1758), GenPräp. 2030, Korsika, SO Küste, Porto Veccio, 20.VII.1977, GROSS leg., EMEM. Das Ei ist kugelförmig (Abb. 1, 3). Die Eioberfläche ist mit kleinen Vertiefungen übersät (Abb. 2). Der Mikropylkrater, in dem sechs Öffnungen für die Passage der Spermien liegen, wird von einer sechsblättrigen Mikropylrosette umgeben. Aufgrund des Verschmutzungsgrades konnte kein Bild über die gesamte Mikropylregion gewonnen werden.

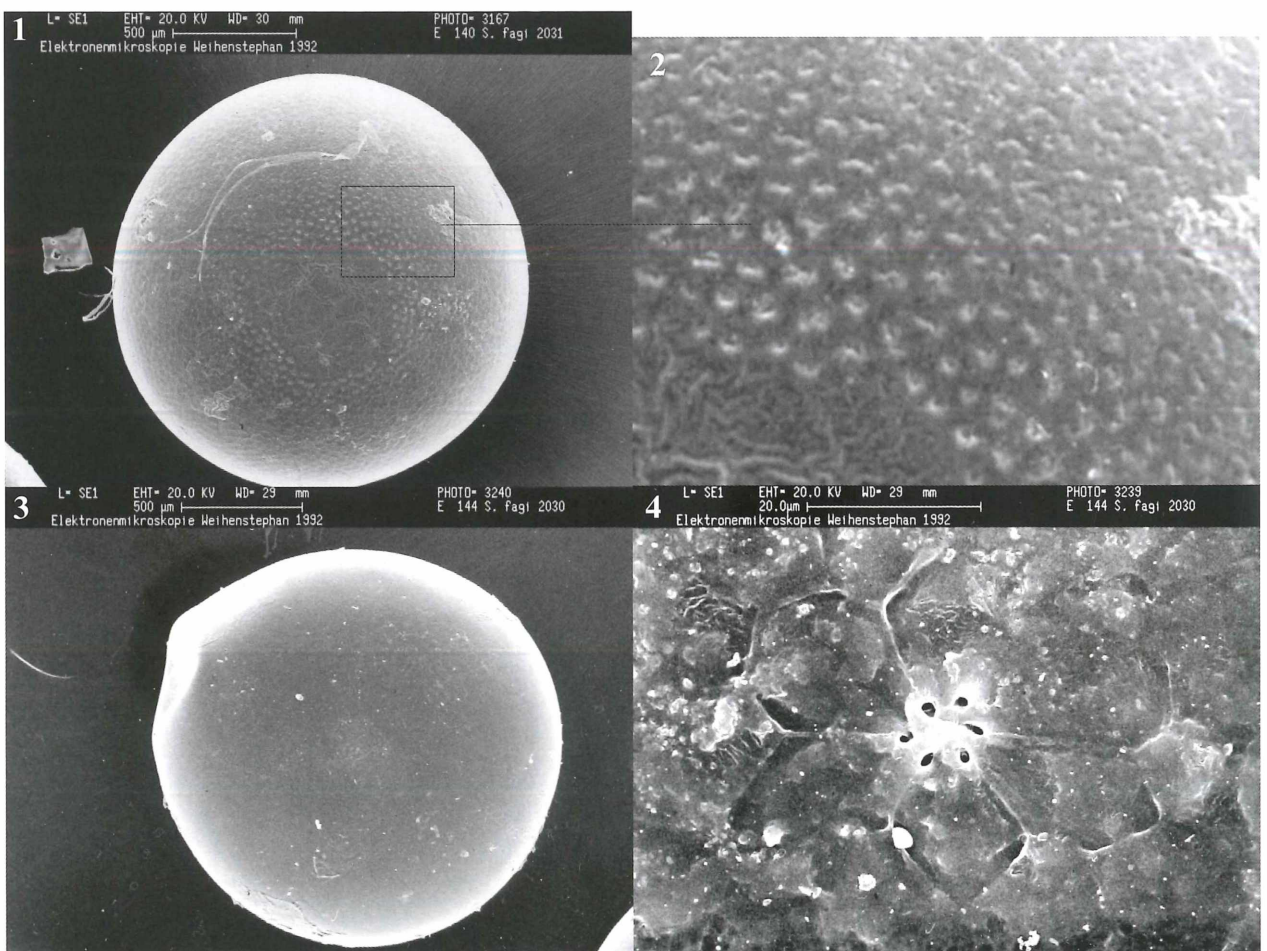


Abb. 1-4: *Stauropus fagi fagi* (LINNAEUS, 1758), GP 2030, Korsika, SO Küste, Porto Veccio, 20.VII.1977, GROSS leg., EMEM., Ei dorsal mit Detailvergrößerung aus der Eiaußenwand, aus dem oberen Drittel, unterhalb des Pols und von der Mikropylrosette.

ZOBODAT - www.zobodat.at

Zoologisch-Botanische Datenbank/Zoological-Botanical Database

Digitale Literatur/Digital Literature

Zeitschrift/Journal: [Neue Entomologische Nachrichten](#)

Jahr/Year: 2008

Band/Volume: [62](#)

Autor(en)/Author(s): Eitschberger Ulf

Artikel/Article: [REM-Bilder des Eis von Stauropus fagi fagi \(Linnaeus, 1758\) \(Lepidoptera, Notodontidae\) 144](#)