

## REM-Bilder der Eier von *Lemonia dumi dumi* (LINNAEUS, 1761)

(Lepidoptera, Lemoniidae)

von

ULF EITSCHBERGER

eingegangen am 23.VII.2008

**Zusammenfassung:** REM-Bilder der Eier werden von *Lemonia dumi dumi* (LINNAEUS, 1761) abgebildet.

**Summary:** SEM micrographs of the egg of *Lemonia dumi dumi* (LINNAEUS, 1761) are figured.

Herkunft der Eier von *Lemonia dumi dumi* (LINNAEUS, 1761): Deutschland, Umgebung Bayreuth, X.1991, G. RÖSSLER leg.

Färbung und Zeichnung der Eier von *Lemonia dumi dumi* (LINNAEUS, 1761) siehe Farbtaf. 18: 25, wo auch zum Vergleich die Farbbilder von *Lemonia pia* PÜNGELER, 1902 abgebildet sind (Farbtaf. 18: 26, 27). Diese sind rund und brotlaibförmig, mit glatter Eiaußenwand (Abb. 1, 2; Farbtaf. 18: 25). Durch Überladung waren keine guten Bilder möglich. Die Mikropylzone setzt sich, inklusive mit der aus 11 Bogenfeldern gebildeten Mikropylrosette, aus wenigstens fünf Spiralen zusammen. Nach Abb. 3 zu urteilen, dürften es jedoch eine oder zwei Spiralen mehr sein - soweit reicht aber der Bildausschnitt nicht.

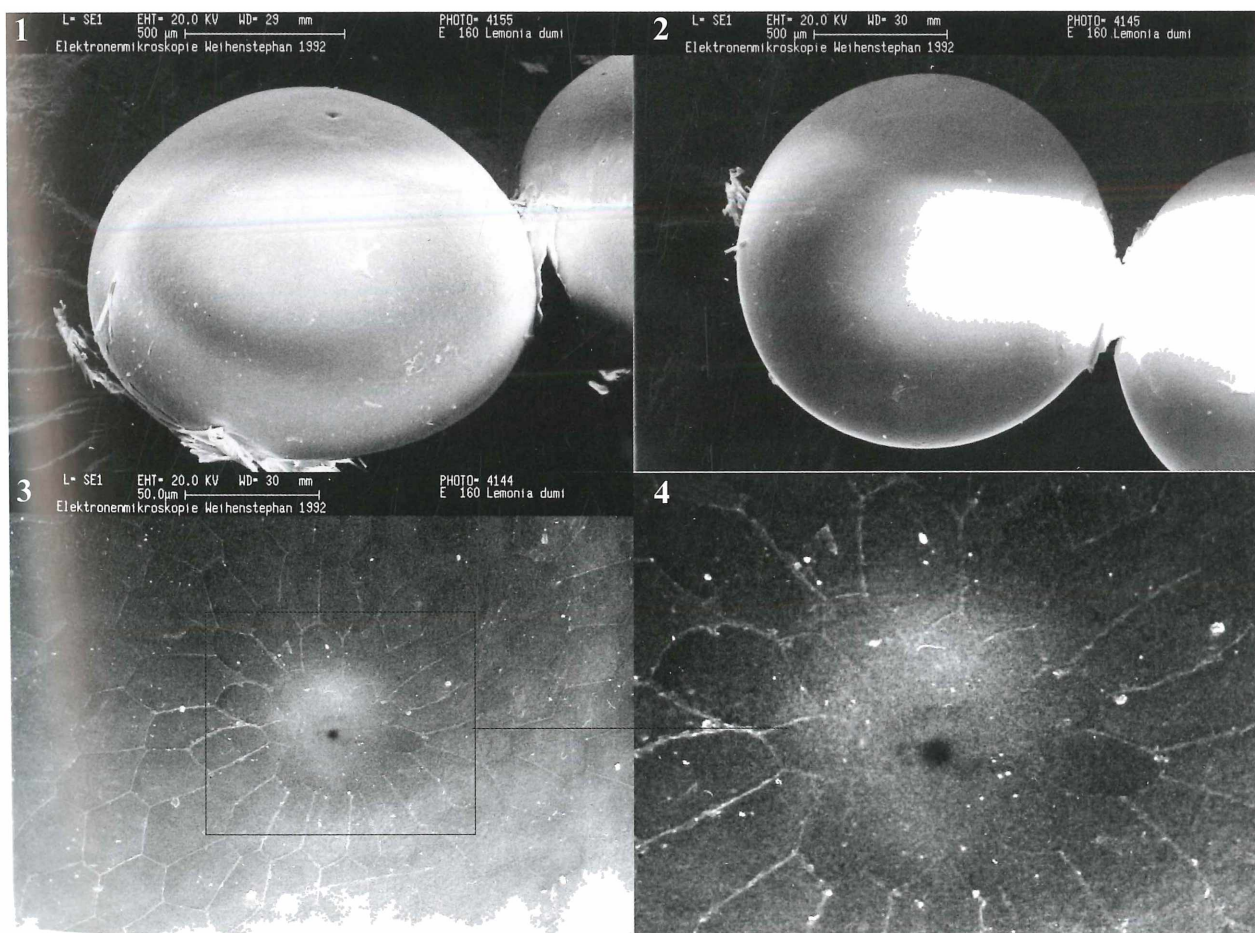


Abb. 1-4: Ei von *Lemonia dumi dumi* (LINNAEUS, 1761), Deutschland, Umgebung Bayreuth, X.1991, G. RÖSSLER leg. Ei latero-dorsal (Abb. 1) sowie dorsal (Abb. 2) mit Detailvergrößerungen der Mikropylzone (Abb. 3, 4).

# ZOBODAT - [www.zobodat.at](http://www.zobodat.at)

Zoologisch-Botanische Datenbank/Zoological-Botanical Database

Digitale Literatur/Digital Literature

Zeitschrift/Journal: [Neue Entomologische Nachrichten](#)

Jahr/Year: 2008

Band/Volume: [62](#)

Autor(en)/Author(s): Eitschberger Ulf

Artikel/Article: [REM-Bilder der Eier von \*Lemonia dumi dumi\* \(Linnaeus, 1761\) \(\*Lepidoptera, Lemoniidae\*\) 163](#)