

REM-Bilder des Eis von *Melolontha melolontha* (LINNAEUS, 1758)

(Coleoptera, Lamellicornia)

von

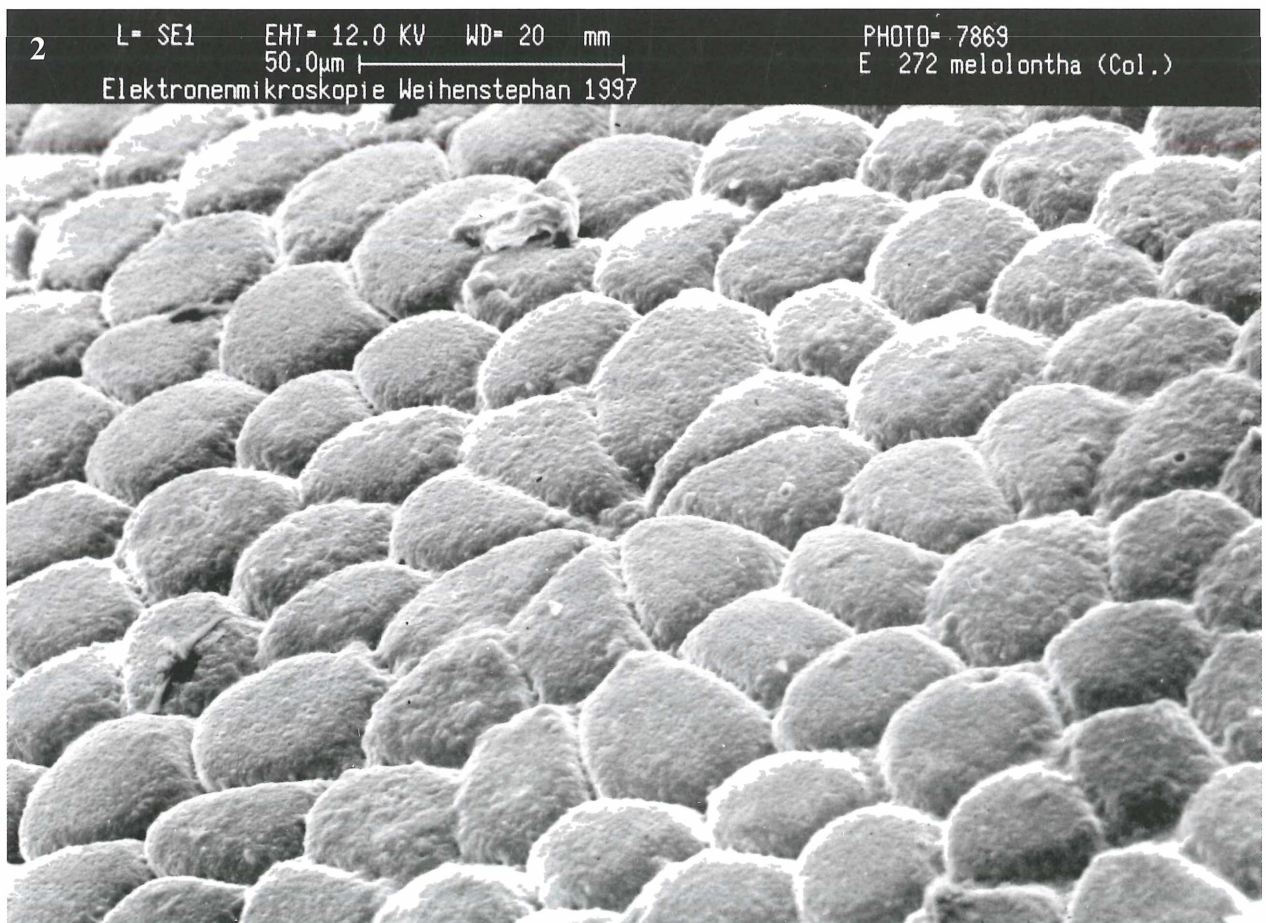
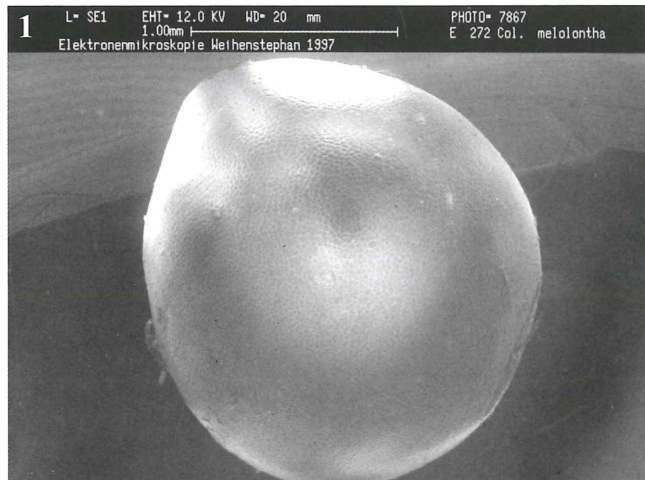
ULF EITSCHBERGER

eingegangen am 19.VII.2008

Zusammenfassung: Es werden zwei REM-Bilder vom Ei des Maikäfers *Melolontha melolontha* (LINNAEUS, 1758) abgebildet.

Abstract: Two SEM-micrographs are figured of the beetle *Melolontha melolontha* (LINNAEUS, 1758).

Das Ei des Maikäfers ist leicht glasig und hell weißlich bis beinfarbig. Es ist rund und aufgrund der häutigen Eihülle leicht verformbar. Das Eimaterial wurde von einem ♀ abgelegt, das Anfang der 90er Jahre des vorigen Jahrhunderts in der Umgebung von Kulmbach (Deutschland, Bayern) gefangen worden war. Abb. 1: Gesamtansicht vom Ei; Abb. 2: Mikropylregion.



ZOBODAT - www.zobodat.at

Zoologisch-Botanische Datenbank/Zoological-Botanical Database

Digitale Literatur/Digital Literature

Zeitschrift/Journal: [Neue Entomologische Nachrichten](#)

Jahr/Year: 2008

Band/Volume: [62](#)

Autor(en)/Author(s): Eitschberger Ulf

Artikel/Article: [REM-Bilder des Eis von Melolontha melolontha \(Linnaeus, 1758\) \(Coleóptera, Lamellicornia\) 175](#)