

## Zur Systematik der Crambidae der Balkan-Halbinsel. III. <sup>(1)</sup> (Lepidoptera, Crambidae)

Julius GANEV

University of Sofia, Faculty of Biology, Laboratory of Experimental Entomology,  
Boul. Dr. Zankov, 8. 1421 Sofia - Bulgaria.

*AGRIPHILA VASILEVI* n.sp.

Diagnose : ♂ mit gespreizten Flügeln 28 mm. Labialpalpen gelblich braun getupft, wie bei *A. inquinatella* und *A. brioniella*, Stirn abgerundet mit schwach ausgebildeter Spitze, strohgelb. Schulterblätter weisslich glänzend. Grundfarbe der vorderen Flügel hellgelb. Thorax bedeckt mit weisslichen Schuppen. Subterminallinie verhältnismässig schwach ausgebildet, bogenförmig, bei CU-2 verläuft nach unten parallel dem seitlichen Flügelrand, wie bei *A. tersella*. Die Mittellinie fehlt. In der Mitte des vorderen Flügels ein deutlicher brauner Fleck. Fransen der vorderen Flügel wie bei *A. inquinatella*. Hinterflügel weisslich grau. Abb. 4, A, B, C.

Genital ♂ : Abb. 1. Uncus, Gnathos und Tegumen wie bei der Gruppe *inquinatella-brioniella*. Die Form der Valve wie bei *brioniella*, Abb. 2, jedoch etwas länger. An der Basis breiter als bei *brioniella*. Saccus breiter.

Aedoeagus so lang wie die Valve, Form wie bei *A. paleatella*. Cornuti 1/2 länger als bei *brioniella*.

Genital ♀ – unbekannt.

Untersuchtes Material. Holotypus – 1 ♂ – Bulgarien, Zentral-Rhodopen, Gegend Halpatsch, nordwestlich von Tchepelare, 900 m, 18.8.1980.

Der Holotypus in meiner Sammlung.

*AGRIPHILA TOLLI* Bl.

Beschreibung der ♀-Genitalien

Papillae anales wie bei *A. geniculea*, jedoch beide Enden spitz ausgehend, während bei *geniculea* das eine Ende abgerundet ist. Abb. 3.

<sup>(1)</sup> Teil II in Nachrichtenblatt der Bayerischen Entomologen, 32, 1, 23-27, 1983.

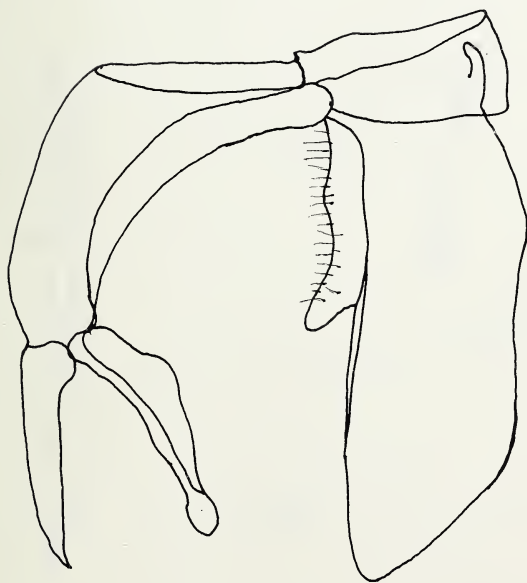


Abb. 1. ♂-Genitalapparat. *Agripbila vasiljevi* n.sp. Holotypus.  
Bulgaria. Rhodopen, Halpatsch. Leg. und coll. J. GANEV.

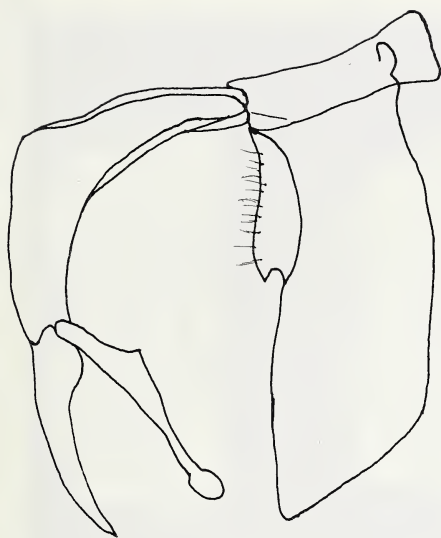


Abb. 2. ♂-Genitalapparat. *Agripbila britoiella* ZERNY.  
Bulgaria. Kozuch bei Petric. Leg. und coll. J. GANEV.



Abb. 3. ♀-Genitalapparat. *Agriphila tolli* Bl.  
Greece, Lakonia, Monemvasia. Leg. G. CHRISTENSEN.

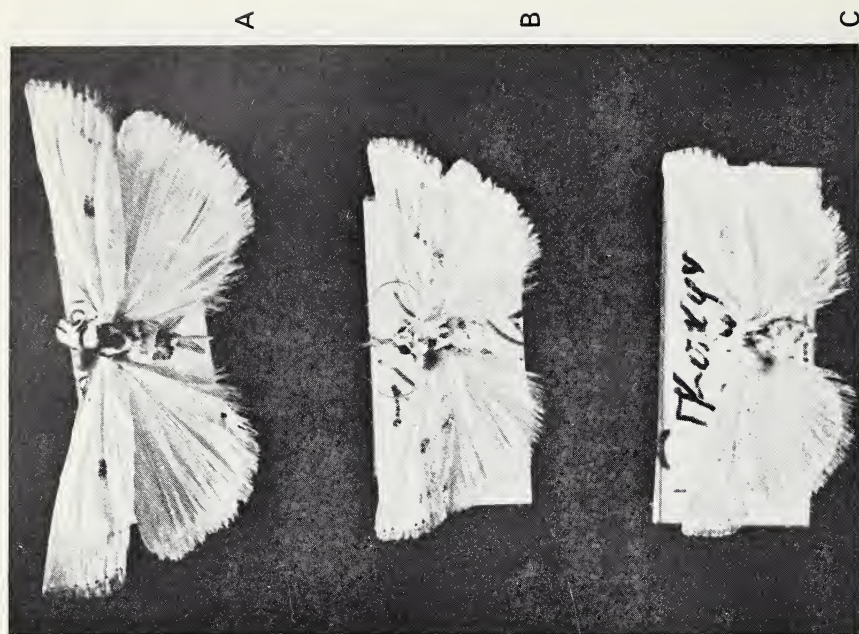


Abb. 4. A. *Agriphila vasilievi* n.sp. Holotypus.  
Bulgaria Rhodopi-Halpatsch. ♂.  
B. und C. *Agriphila brioniella* ZERNY. ♂.  
Bulgaria, Kozuch bei Petric.  
Foto : B. ANEV – Sofia.

Apophyses post. kürzer als bei *geniculea*. Ostium-Tasche sklerotisiert. Ductus bursae stark fassförmig verbreitet, wobei das obere Ende breiter als das untere ist. Bursa copulatrix oval mit kleinerem Durchmesser als der Ductus bursae.

### **Literatur**

BŁESZYŃSKI, St., 1965. Crambinae. In : *Amsel, Gregor, Reisser : Microlepidoptera Palearctica I*. Verlag G. Fromme & Co., Wien.

# ZOBODAT - [www.zobodat.at](http://www.zobodat.at)

Zoologisch-Botanische Datenbank/Zoological-Botanical Database

Digitale Literatur/Digital Literature

Zeitschrift/Journal: [Nota lepidopterologica](#)

Jahr/Year: 1983

Band/Volume: [6](#)

Autor(en)/Author(s): Ganev Julius

Artikel/Article: [Zur Systematik der Crambidae der Balkan-Halbinsel. III. \(Lepidoptera, Crambidae\) 210-213](#)