

WILD.LIVE!

NATUR MIT ANDEREN AUGEN SEHEN



ÖSTERREICHISCHE
BUNDESFORSTE

DIE NATUR KENNEN LERNEN VON DER NATUR LERNEN KÖNNEN

Wann haben Sie zum letzten Mal dem Rauschen des Waldes gelauscht, den Ruf eines Käuzchens gehört, den Geruch von Harz wahrgenommen – kurz: den Puls der Natur gespürt?

Immer mehr Menschen suchen Ruhe und Erholung, Ausgleich und Abenteuer im Wald. Stetig wächst die Sehnsucht nach Natur und Ursprünglichkeit in unserer Gesellschaft. Laut einer aktuellen Umfrage sind drei von vier Österreichern überzeugt, dass die Bedeutung des Waldes in Zukunft steigen wird.

Gleichzeitig nimmt das Wissen um die Natur und ihre Zusammenhänge in unserer Gesellschaft immer stärker ab. Das Miteinander zwischen Mensch und Natur ist vielfach verloren gegangen. Denn, dass Natur weit mehr ist als eine unbebaute Fläche außerhalb von Ballungsräumen, ist vielen Menschen nicht mehr bewusst.



EIN SCHATZ VOLLER WISSEN

Die Österreichischen Bundesforste betreuen jeden zehnten Quadratmeter des Landes. Das sind Wiesen und Wälder, Flüsse und Seen, Gletscher und Almen, Moore und Höhlen – kurz, alles was Österreichs Natur zu bieten hat. Tag für Tag sind die Experten der Österreichischen Bundesforste unterwegs: Jäger und Forstfachleute, die ihre Reviere wie ihre Westentasche kennen, ebenso wie Biologen, die ihr Know-how im Sinne der Natur einsetzen. Sie leben und arbeiten mit der Natur. Und sie können vieles erzählen.

WILD.LIVE!

Mit WILD.LIVE! haben die Bundesforste ein Programm zur Naturvermittlung ins Leben gerufen, das den Menschen die Natur wieder näher bringt. Mit einer Mischung aus Information und Abenteuer, Wissen und Spannung erzählen die WILD.LIVE!-Naturführer Geschichten aus der Natur und wie wir von ihr lernen können. Denn niemand kennt Österreichs Natur besser als jene, die täglich in einer Werkstatt unter freiem Himmel arbeiten.





MIT DEM WILD.LIVE! TEAM AUF TOUR

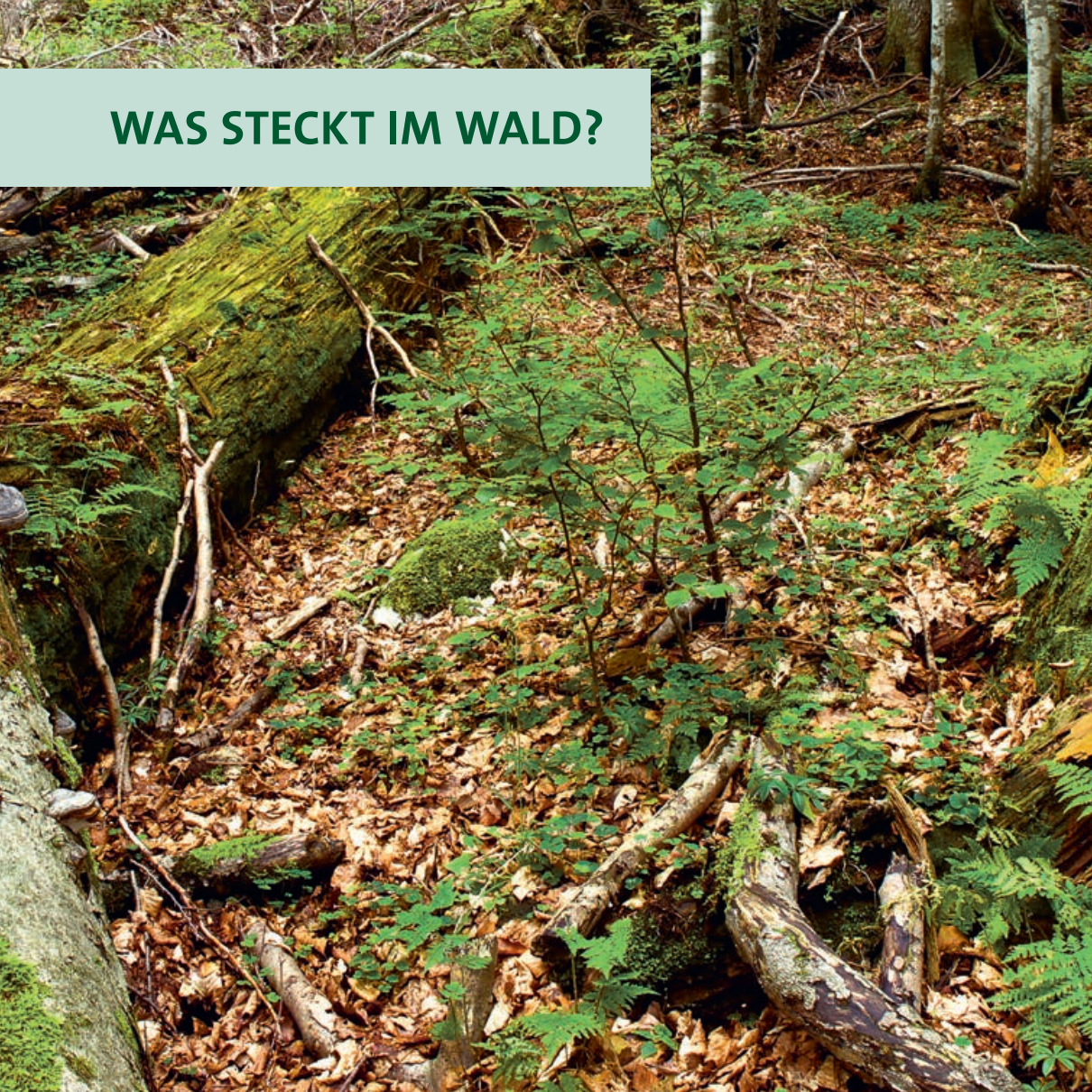
Entdecken Sie die Natur auf eine neue Art. Die speziell ausgebildeten WILD.LIVE! Naturführer bringen Sie zu einzigartigen Schauplätzen. Mitten im Wald oder hoch oben auf dem Bergwanderweg erfahren Sie alles über winzige Lebewesen und große Zusammenhänge.

WILD.LIVE! ist Wissen zum Nachfragen – von Naturexperten aus erster Hand. Und das Repertoire ist endlos.

- > Was ist dran am Mythos der „diebischen Elster“?
- > Wie kommen Aliens in den Wald?
- > Warum bellen Rehe?



WAS STECKT IM WALD?



DAS STECKT DRIN...

Baumpilze



Baumpilze besiedeln in erster Linie alte bzw. abgestorbene Bäume und erfüllen dabei eine wichtige Funktion: Sie zersetzen das Holz und schaffen damit die Grundlage für neues Leben. Der für uns sichtbare Teil ist übrigens nur der Fruchtkörper. Den Großteil der Pflanze bilden die Pilzfäden, auch Mycel genannt, die den Baumstamm durchziehen.

Alpenbockkäfer (*Rosalia alpina*)



Der Alpenbockkäfer ist der lebende Beweis für die große Bedeutung von Totholz im Wald. Als anspruchsvoller Waldbewohner bevorzugt er abgestorbene Rotbuchen an sonnigen Standorten, die er als Brutstätte für seine Larven nutzt. Daher gilt der Alpenbockkäfer auch als Indikator für besonders naturnahe Wälder, in denen der Anteil an Totholz besonders hoch ist.

DAS ABENTEUER NATUR RUFT

Wer etwas erleben will, muss nur nach draußen gehen: Mit WILD.LIVE! eröffnet sich die größte Naturwelt Österreichs. Abenteuer, Entspannung, Spielplatz oder interaktives Lehrobjekt für Schulklassen – die Natur ist alles in einem. WILD.LIVE! macht sie für Jung und Alt, für Aktive und Genießer zu einem bleibenden Erlebnis.

➤ **Kinder:** Auf spielerische, phantasievolle Weise wird der natürliche Spieltrieb von Kindern angeregt und ihre Kreativität gefördert. Wissen und Erleben gehen Hand in Hand.

➤ **Jugendliche:** Raus aus der virtuellen Welt, hinein ins reale Abenteuer, lautet die Devise. So lernen Jugendliche neben Verständnis und dem Umgang mit der Natur auch einander und das soziale Miteinander besser kennen.

➤ **Familien:** Gemeinsame Erfahrungen sind für Familien etwas ganz Besonderes. WILD.LIVE! bietet Unterhaltung und Wissen für die ganze Familie – und das auf völlig neuem Terrain.

➤ **Senioren:** Ebenso wie der Wald Spannung und Abenteuer verspricht, bietet er auch Erholung und Ruhe. So ist ein Ausflug in den Wald wohltuend für Geist und Körper, und auch eine interessante Abwechslung.

➤ **Naturliebhaber:** Den Duft des Waldes einatmen, die Ruhe über den Wipfeln genießen, in die faszinierende Welt der heimischen Fauna und Flora eintauchen – mit WILD.LIVE! erleben Naturliebhaber die Schönheiten der Natur mit allen Sinnen.

➤ **Menschen mit besonderen Bedürfnissen:** Der Wald ist für Menschen mit besonderen Bedürfnissen ein einzigartiges Umfeld, um sinnliche Erfahrungen zu machen. Darüber hinaus bietet er genug Ruhe, damit ihn jeder in seinem eigenen Tempo kennen und lieben lernen kann.

WALD & WISSEN

Nur 2,9 % der Ameisen arbeiten. Der Rest schiebt eine ruhige Kugel.



AUF TOUR IN DER NATUR

Natur sehen, hören, schmecken, fühlen, riechen. Mit WILD.LIVE! bieten die Österreichischen Bundesforste eine breite Palette an Angeboten und Führungen für alle Altersgruppen. Standardführungen für Kindergärten, Schulen und soziale Einrichtungen sind kostenfrei. Entgelte für Spezialführungen, Betriebsausflüge oder besondere Anlässe nach Vereinbarung. Für Führungen in Schutzgebieten und Modellregionen gelten gesonderte Bestimmungen.

STANDARDFÜHRUNGEN

Standard-Themenführungen können in allen ÖBF-Betrieben gebucht werden.

Der Wald. Mein Job.

Der Wald ruft! Ziehen Sie mit einem Forstexperten los und lernen Sie seine Aufgaben und seinen Alltag im Wald kennen. Legen Sie selbst Hand an, indem Sie Holz messen, Baumalter bestimmen, eine Forstkarte lesen, Borkenkäferfallen kontrollieren und vieles mehr.

Von 0 auf 30 Meter in 100 Jahren.

Vom Keimling bis zum Riesen – was passiert im Leben eines Baumes und warum ist jede Ernte auch ein Neubeginn? Lernen Sie die Stationen eines langen Baumlebens kennen.

1000 und 1 Lebewesen.

Auf jedem Quadratmeter Wald leben Hunderte Lebewesen. Kleine und große Waldtiere bevölkern unsere Wälder. Begeben Sie sich mit uns auf Entdeckungsreise und suchen Sie Tiere und ihre Spuren im Wald.

Der Wildnis auf der Spur.

Entdecken Sie den Wald in der kältesten Jahreszeit. Auf den Fährten der Waldbewohner erleben Sie eine winterliche Führung durch den verschneiten Wald und werden verwundert sein wie viel Leben im Schnee herrscht.



SEHEN WIE EINE EULE

Bei speziellen Nachtführungen können Sie selbst erleben, wie es ist, in der Nacht zu sehen.



SPEZIALFÜHRUNGEN

Für Schulen, in Schutzgebieten und zu den Themenschwerpunkten „Wald & Wasser“ sowie „Wald & Moore“ werden Spezialführungen angeboten.

Wald & Schule

Hand in Hand mit dem Schulunterricht erleben Jugendliche den praktischen Nutzen der in der Schule gelehrt Theorie und erhalten so auch Einblicke in mögliche Berufszweige.

Wald & Wildnis

In den Schutzgebieten Nationalpark Donau-Auen, Nationalpark Kalkalpen und Wildnisgebiet Dürrenstein sowie im Biosphärenpark Wienerwald entdecken Sie Österreichs Wildnis. Erleben Sie mit WILD.LIVE! eine Hirschbrunft in der Abenddämmerung oder eine Birkhahnbalz im Morgengrauen, unternehmen Sie einen nächtlichen Lauschangriff auf die Fledermaus oder einen botanischen Streifzug durch die Donau-Auen!

Wald & Wasser

Ausgestattet mit einem „Wasserrucksack“ erkunden große und kleine Forscher Gewässerökosysteme und tauchen ein in das „Element Wasser“. Können Spinnen schwimmen und wie lange lebt eine Eintagsfliege wirklich? Entlang von Fließgewässern und in Auwäldern begeben sich Wasserdetektive auf die Spuren von Bibern, Flusskrebse und Köcherfliegen und erfahren, warum Wald und Wasser zwei gute Partner sind.

Wald & Moore

Irrlichter und Schauergeschichten, Moorleichen und schwankende Böden – was ist dran am Mythos vom schaurigen Moor? Stecken Moore tatsächlich voller Gefahren? Wagen Sie sich in eine Welt voller Mythen und Märchen und entdecken Sie einen faszinierenden Naturschutzplatz abseits ausgetretener Pfade!

Alle Führungsangebote, Termine und Online-Buchungen unter www.bundesforste.at/wildlive



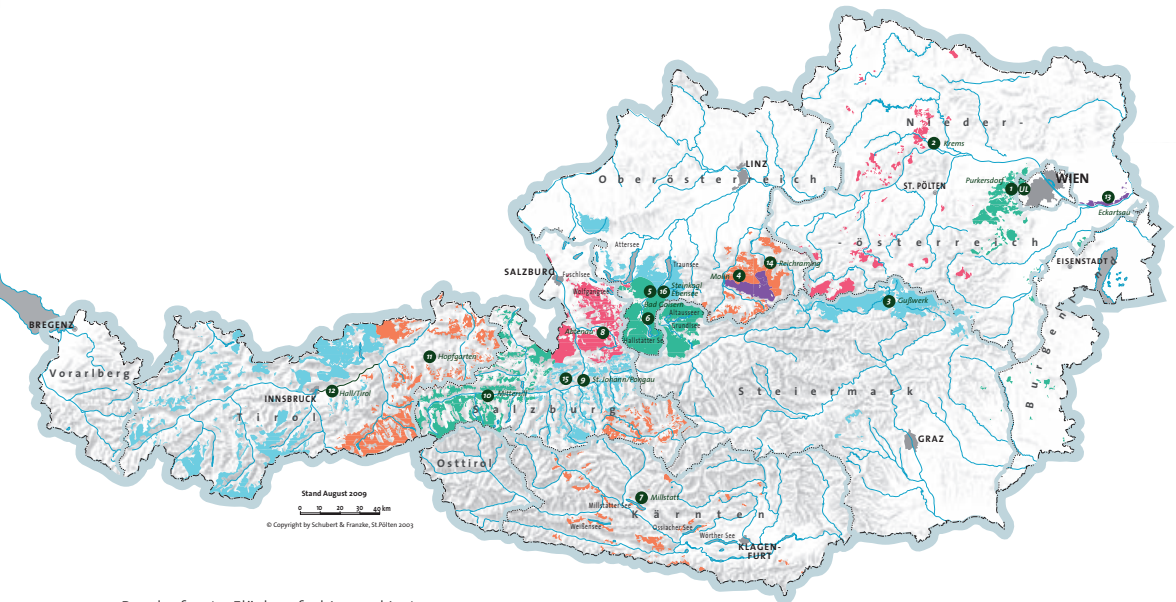
WILD.LIVE! MOBIL – HIER KOMMT DER WALD

Wenn Sie nicht in die Natur kommen können, kommt die Natur auch gerne zu Ihnen. Bei Messen, Veranstaltungen oder im Schulhof – das WILD.LIVE! Mobil ist ein flexibler Experimentierplatz auf Rädern. Von verschiedensten Tierpräparaten über Schaukästen mit Insekten bis hin zu einem kleinen Umweltlabor kann hier der Wald spielerisch von Groß und Klein unter die Lupe genommen werden. Unsere WILD.LIVE! Naturführer stellen gerne ein auf Sie individuell abgestimmtes Programm zusammen.



KONTAKT

Kommen Sie und besuchen Sie unsere Werkstatt unter freiem Himmel! Unsere WILD.LIVE! Führer begleiten Sie in ganz Österreich durch die Natur – von den Auwäldern in den Donau-Auen über das Salzkammergut bis in Tirols Bergwälder. Für das aktuelle Führungsangebot und Buchungen wenden Sie sich an einen ÖBf-Forst- oder Nationalparkbetrieb in Ihrer Nähe. Gerne organisieren wir auch individuelle Touren und Führungen auf Anfrage (Betriebsausflüge, Geburtstagsfeiern, besondere Anlässe).



Bundesforste-Flächen farbig markiert

1 FORSTBETRIEB WIENERWALD

Regina Reiter
Pummergasse 10-12 | 3002 Purkersdorf
Tel. +43 2231 633 41-7171 | Mobil +43 664 819 75 15
regina.reiter@bundesforste.at

2 FORSTBETRIEB WALDVIERTEL-VORALPEN

Stefan Schörghuber
Langenloiserstraße 217 | 3500 Krems
Tel. +43 2732 853 05 | Mobil +43 664 819 74 57
stefan.schoerghuber@bundesforste.at

3 FORSTBETRIEB STEIERMARK

Brigitte Neuhold
Hauptstraße 40 | 8632 Guswerk
Tel. +43 3882 22 51 | Mobil +43 664 517 06 35
brigitte.neuhold@bundesforste.at

4 FORSTBETRIEB STEYRTL

Lukas Knes
Buseckerstraße 25 | 4591 Molln
Tel. +43 7584 32 01 | Mobil +43 664 618 90 10
lukas.knes@bundesforste.at

5 FORSTBETRIEB TRAUN-INNVIERTEL

Franz Maier
Lindenstraße 36 | 5222 Munderfing
Tel. +43 7744 201 45 | Mobil +43 664 314 23 20
franz.maier@bundesforste.at

6 FORSTBETRIEB INNERES SALZKAMMERGUT

Mathias Hackl
Obere Marktstraße 1 | 4822 Bad Goisern
Tel. +43 6135 200 02 | Mobil +43 664 618 91 03
mathias.hackl@bundesforste.at

7 FORSTBETRIEB KÄRNTEN-LUNGAU

Roman Plieschnegger
Stiftgasse 1 | 9872 Millstatt
Tel. +43 4766 20 14 | Mobil +43 664 618 90 32
roman.plieschnegger@bundesforste.at

8 FORSTBETRIEB FLACHGAU-TENNENGAU

Markus Hubner
Markt 14 | 5441 Abtenau
Tel. +43 6463 200 55 | Mobil +43 664 819 76 08
markus.hubner@bundesforste.at

9 FORSTBETRIEB PONGAU

Thomas Maier
Zaglausiedlung 3 | 5600 St. Johann
Tel. +43 6412 58 56 | Mobil +43 664 105 92 51
thomas.maier@bundesforste.at

10 FORSTBETRIEB PINZGAU

Constanze Rak
Klausgasse 11 | 5730 Mittersill
Tel. +43 6562 6206-8045 | Mobil +43 664 819 75 53
constanze.rak@bundesforste.at

11 FORSTBETRIEB UNTERINNTAL

Renate Ehrensberger
Brixentalerstraße 37 | 6361 Hopfgarten
Tel. +43 5335 2214 8111 | Mobil +43 664 618 89 56
renate.ehrensberger@bundesforste.at

12 FORSTBETRIEB OBERINNTAL

Andreas Strudl
Lendgasse 10a | 6060 Hall in Tirol
Tel. +43 5223 522 23-8245 | Mobil +43 664 819 75 11
andreas.strudl@bundesforste.at

13 NATIONALPARKBETRIEB DONAU-AUEN

Thomas Neumair
Infostelle Schloss Eckartsau
Schloss Eckartsau | 2305 Eckartsau
Tel. +43 2214 2335
infostelle.donauauen@bundesforste.at

14 NATIONALPARKBETRIEB KALKALPEN

Bernhard Sulzbacher
Pyhrnstraße 40 | 4580 Windischgarsten
Tel. +43 7562 5657 | Mobil +43 664 321 62 39
bernhard.sulzbacher@bundesforste.at

ÖSTERREICHISCHE BUNDESFORSTE

Naturraummanagement

Pummergeasse 10-12

A-3002 Purkersdorf

Tel. 02231 600 0

www.bundesforste.at/wildlive

Zugunsten der besseren Lesbarkeit wird auf die durchgehende gleichzeitige Verwendung männlicher und weiblicher Personenbegriffe verzichtet. Gemeint und angesprochen sind immer beide Geschlechter.

Die Druckerei ist PEFC-zertifiziert und hat für dieses Produkt Papier (Mondi Offset) eingesetzt, das nachweislich aus nachhaltiger Waldwirtschaft stammt. Gedruckt nach der Richtlinie "Druckerzeugnisse" des Österreichischen Umweltzeichens, Druckerei Hans Jentzsch & Co GmbH, UW-Nr. 790.



PEFC06-33-130
Promoting Sustainable
Forest Management
www.pefc.org



Titelfoto: ÖBf/W. Simlinger

Fotos Innenseiten: F. Kovacs, F. Pritz, W. Simlinger, G. Waiss,

iStock Photo



Wo die Natur zu Hause ist.

ZOBODAT - www.zobodat.at

Zoologisch-Botanische Datenbank/Zoological-Botanical Database

Digitale Literatur/Digital Literature

Zeitschrift/Journal: [Österreichische Bundesforste - diverse Publikationen](#)

Jahr/Year: 2016

Band/Volume: [23](#)

Autor(en)/Author(s): diverse

Artikel/Article: [Wild.Live! - Natur mit anderen Augen sehen 1](#)