

ANGELSPORT

Der Millstätter See

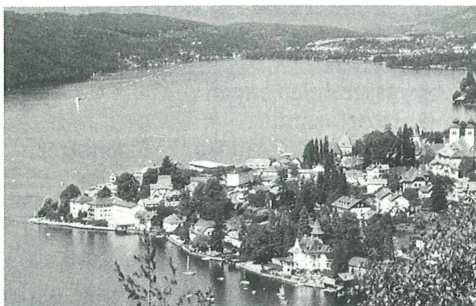
Daten: Seehöhe 588 m, max. Tiefe 141 m, Fläche 13,5 km², gesamte Uferlänge 26 km, Längsausdehnung 11,5 km.

Im Südwesten der Nockberge in Kärnten liegt der Millstätter See. Seine Entstehung verdankt der See dem Zurückgehen der großen Gletscher, die das Land zur Eiszeit bedeckt haben.

Der See füllt ein langgestrecktes, steilwandiges Becken mit einer einheitlichen Form. Die steilen Böschungen werden nur von Schuttkegeln, die Bäche aufgeschüttet haben, unterbrochen. Die Tiefe des Sees nimmt von Westen mit 100 m nach Osten auf 141 m zu. Er erreicht eine Längsausdehnung von 11,5 km und eine Breite von 1,8 km. Aufgrund seiner windgeschützten Lage – es treten kaum Winde auf –, erwärmt sich der See auf der Oberfläche im Sommer bis auf 25°C. Die Temperatur der Sprungschicht beträgt in 8–12 m Tiefe 6–10°C. Unterhalb der Sprungschicht hat der See konstant 4–4,5°C das ganze Jahr über.

Fischerei:

Der See ist der Sportfischerei vorbehalten. Im freien Wasser des Sees lebt vor allem die große Maräne. Weitere Fische sind der Seesaibling, die Seeforelle, der Hecht, Zander, Barsch und Aal sowie zahllose Weißfische



aller Art. Es wird auch von kapitalen Welsen gesprochen. Jedes Jahr werden mehr als 50 Hechte über der 10-kg-Kategorie gefangen. Am Ufer liegende Baumstämme im See gelten als beliebter Unterschlupf für kapitale Hechte. In den Restaurants um den See werden gute Fischgerichte angeboten.

Lizenzen werden in allen Fremdenverkehrsämtern um den See ausgegeben. Im Haus Jäger, Spittal/Drau, werden Leihangeln vermietet.

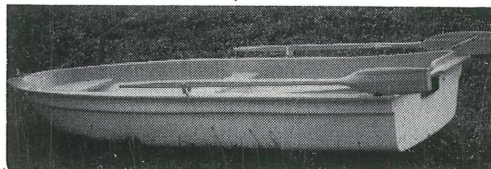
Preise: Bootslizenz öS 145,-/Tag, öS 310,-/Woche, öS 650,-/Monat. Uferkarten sind etwas billiger (Preise inkl. behördl. Lizenz).

Der See zählt zu den beliebtesten Badeseen Österreichs. Daher wird zum Fischen die Vor- und Nachsaison empfohlen. Es herrscht ein allgemeines Verbot für Motorboote. Eine Ringkanalisation sorgt im See für Trinkwasserqualität. Das gesamte Südufer ist ein Naturschutzgebiet. HOT

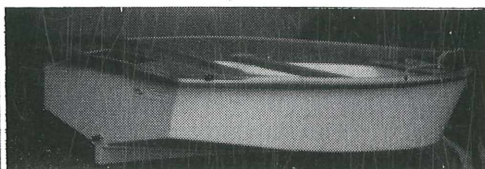
Der Messehit 1989!

Die neuen Bootsmodelle Reiher I und Reiher II von Höfner waren die Sportfischer-Attraktion bei der Salzburger Sportfischereimesse 1989. Die Sportfischerei-Experten konnten sich von der neuen Linie und der hohen Qualität persönlich überzeugen.

Delphin I



Delphin II



RUDERBOOTE

E-Motoren, Ankerwinden usw. Große Auswahl neu und gebraucht – günstigst!

BOOTE HÖFNER AM FUSCHLSEE TELEFON 0 62 29 / 25 7 00

EIN GUTER FANG
MIT HERVIS!

PETRI HEIL!

GROSSE AUSWAHL AN ANGELGERÄT DER BESTEN INTERNATIONALER HERSTELLER. STÄNDIG LEBENDKÖDER AUF LAGER. IMMER DIE BESTEN SONDERANGEBOTE!



Angebote gültig ab sofort, solange der Vorrat reicht.

**Cormoran Spinnrute
»Masterfish CS«**

2,70 m lang
60 g Wurfgewicht
statt bisher
bei uns 990,- jetzt nur **498,-**

**Cormoran Rolle
»Black Star«**

El-Tron 20 + 30
statt bisher
bei uns 990,- jetzt nur **498,-**

Speziell für Karpfenfischer:
**Akustischer und
optischer Bißanzeiger**
2,70 m lang, 60 g WG
statt bisher
bei uns 1.675,- jetzt nur **998,-**

Hervis
SPORT+MODE

Salzburg · Kufstein · Dornbirn
Klagenfurt · Graz · Hartberg

SPORTFISCHEREI AN DEN TRUMER SEEN – BERICHTIGUNG

In unserer letzten Ausgabe brachten wir einen Bericht über die Trumer Seen. Leider entsprechen die angeführten Lizenzpreise nicht dem aktuellen Stand. Die Fischerinnung Mattsee gibt nachstehende Preise für 1989 bekannt:

Kartenpreise vom Ufer aus:

Tageskarte	S 100,-	und S 50,-	Steuerkarte
Wochenkarte	S 300,-	S 100,-	Steuerkarte
14-Tageskarte	S 400,-	S 100,-	Steuerkarte
Monatskarte	S 500,-	S 200,-	Steuerkarte
Saisonkarte	S 1.200,-	Jahresfischerkarte	Land Salzburg
Kombinierte Karte	S 1.600,-	Jahresfischerkarte	Land Salzburg

Kartenpreise vom Boot aus (nur für Obertrumer See), begrenzter Bereich:

Tageskarte	S 140,-	und S 50,-	Steuerkarte
Wochenkarte	S 400,-	S 100,-	Steuerkarte
Monatskarte	S 600,-	S 200,-	Steuerkarte
Saisonkarte	S 1.500,-	Jahresfischerkarte	Land Salzburg

Ausgabestellen der Sportfischerkarten und der dazugehörigen Steuerkarte:

Mattsee:

Rieder-Fischerstüberl, Johann Kellner in Mattsee-Aug 86
Josef Stockinger, Mattsee-Stein Nr. 6
Hermann Fischinger, Mattsee-Anzing 21

Obertrumer See:

Hermann Fischinger, Mattsee-Anzing 21
Josef Schaumburger, Fischerhof, Obertrum / Staffl
Johann Mösl, 5164 Seeham / Seeleiten.

SATZFISCHE

AUS DER TEICHWIRTSCHAFT WALDSCHACH

Wir erzeugen für Sie auf 90 ha Teichfläche in 60 Teichen

KARPFFEN, SCHLEIEN, AMUR, SILBERAMUR, WELSE, ZANDER, HECHTE, STERLET, KOI

WIR BERATEN SIE GERNE!

DER TRANSPORT ERFOLGT MIT EIGENEN SPEZIAL-LKW'S.

Wir verfügen über ein Warmbruthaus und ein eigenes Labor.

Innerhalb Österreich bieten wir bei Fakturenbeträgen über
S 70.000,- netto frachtfreie Zustellung.

In alle Bundesländer verbilligte Sammeltransporte.

Die Verpackung kleinerer Mengen bei Selbstabholung, erfolgt in
Plastiksäcken mit Sauerstoffblase. Transportdauer bis 12 Stunden.

Detailverkauf: Samstag 7.00 bis 12.00 Uhr, nach tel. Anmeldung

PREISLISTE AUF ANFORDERUNG!

**Teichwirtschaft Waldschach, 8521 Wettmannstätten
Telefon 0 31 85/22 21**

Meine Schnur:

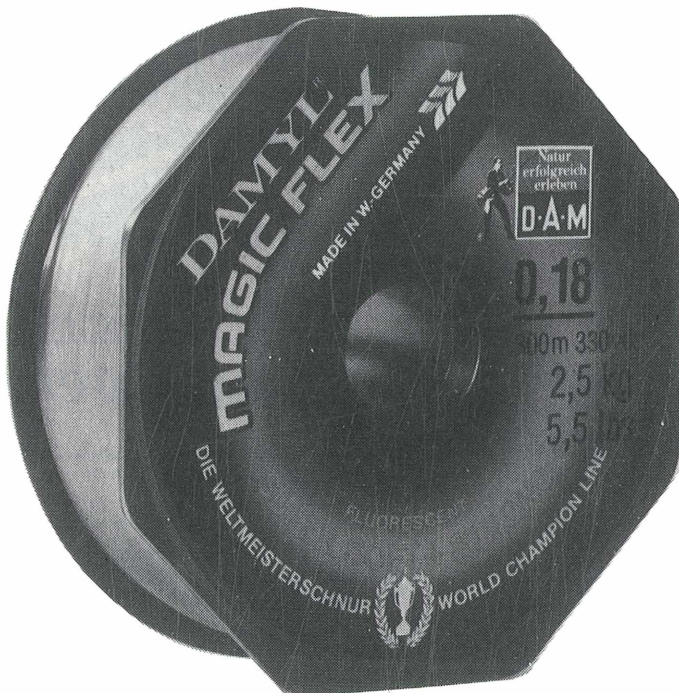
DAMYL® MAGIC FLEX

»Guggenhauser Weiher – allein am Wasser. Plötzlich ein Biß! Ein Kapitaler – ein Graskarpfen!

Er hat uns alles abverlangt – mir und meiner DAMYL MAGIC FLEX. Dabei hatte ich nicht einen Augenblick das Gefühl, den Fisch zu verlieren.

Ich kenne ja meine 0.30er MAGIC FLEX – voller Reserven, hohe Dehnung gegen unberechenbare Fluchten, enorm tragfähig! Und dabei so weich, daß sich der Köder wie frei im Wasser bewegt. Selbst der Vorsichtigste schöpft da keinen Verdacht.

Ich bin der Meinung, daß es die beste Angelschnur ist, die zur Zeit auf dem Markt ist!«



(Auszug aus einem Brief von Robert Badent, Saugau)



Sportfischer klagen über Aufsichtsfischer und umgekehrt

Gerade in jüngster Zeit sollten sich die Einheimischen den Gästen gegenüber anständig und zuvorkommend verhalten, da wir sicherlich im Moment keine besonderen moralischen Ansprüche gegenüber Gästen stellen können; dazu gehört auch das Verhalten der Aufsichtsfischer. Mir passierten in letzter Zeit immer wieder Dinge, die nicht unbedingt ein gutes Licht auf manche Aufsichtsorgane werfen. Da drillte ich gerade eine schwere Maräne vom Boot aus, da rammte mich ein »sogenannter« Aufsichtsfischer mittschiffs und tönte: »Her mit der Karte«. Kein Grüß Gott, kein Warten, sondern eine Art, die früher bei den Wilden vielleicht üblich war. Ein anderes Mal fischte ich in einem Forellenwasser und siehe da, wer fischt schon im Schongebiet, außerdem noch mit einer unsportlichen Made am Haken –

ein »sogenannter« Aufsichtsfischer. Das dritte negative Beispiel: Ein Freund von mir lädt mich in sein Fischwasser ein, ein Bergfluß mit Salmoniden. Ich behalte nur drei Fische. Hinterher erfahre ich, daß ich weit mehr Fische mitgenommen haben soll (dort ist kein Limit). Warum die Lüge? Nach Erkundigung erfuhr ich, daß die beiden »Aufsichtsfischer« im Zivilberuf Beamte waren und sich das Fischwasser mehr zu ihrem Privatwasser gemacht haben, andere Fischer bewußt verdrängten und fälschlich anschwärzten! Das Fazit dieser jüngsten unerfreulichen Entwicklung ist, daß auch Aufsichtsfischer hin und wieder überprüft gehören und bei groben Verstößen ihr »Amt« zurücklegen müßten! Denn die Böcke zu Gärtnern zu machen, bringt die allergrößten Schäden und bringt unser Land in Mißkredit! Die Fischer zahlen schließlich meistens stolze Lizenzpreise und ein bißchen sollten sie dafür schon fischen dürfen! Man kann rundherum feststellen, daß die Sportfischer immer kompetenter werden und auch fairer, natürlich gibt's immer noch schwarze Schafe
HOT

Gesunde, raschwüchsige **Besatzkarpfen und Schleien** abzugeben.

Teichwirtschaft Brunensee, 8481 Brunensee Nr. 2, Tel. 03472/8232

Die pfiffigste Art, Allrad zu fahren.



Das ist der ganz neue Trend in Allrad: Der Campo von Isuzu. Ganz schön vielseitig und ganz schön außergewöhnlich, wie man sieht. Der Campo ist in drei Ausführungen zu haben: als **zweisitzige Normalkabine**, **fünfsitzige Doppel-**

kabine oder **2+2-sitzige Sportskabine**. Perfekt motorisiert mit dem hochmodernen 2,3 Liter Kat-Motor (66 kW/89 PS). Und natürlich voll als LKW abschreibbar.

Entdecken Sie die unzähligen Einsatzmöglichkeiten für ein Auto-Konzept mit Zukunft. Isuzu Campo.

ISUZU
MIT DER WELTWEITEN ERFAHRUNG VON GENERAL MOTORS

ZOBODAT - www.zobodat.at

Zoologisch-Botanische Datenbank/Zoological-Botanical Database

Digitale Literatur/Digital Literature

Zeitschrift/Journal: [Österreichs Fischerei](#)

Jahr/Year: 1989

Band/Volume: [42](#)

Autor(en)/Author(s): diverse

Artikel/Article: [Angelsport 142-146](#)