

Ausblick auf glänzende Weihnachten!



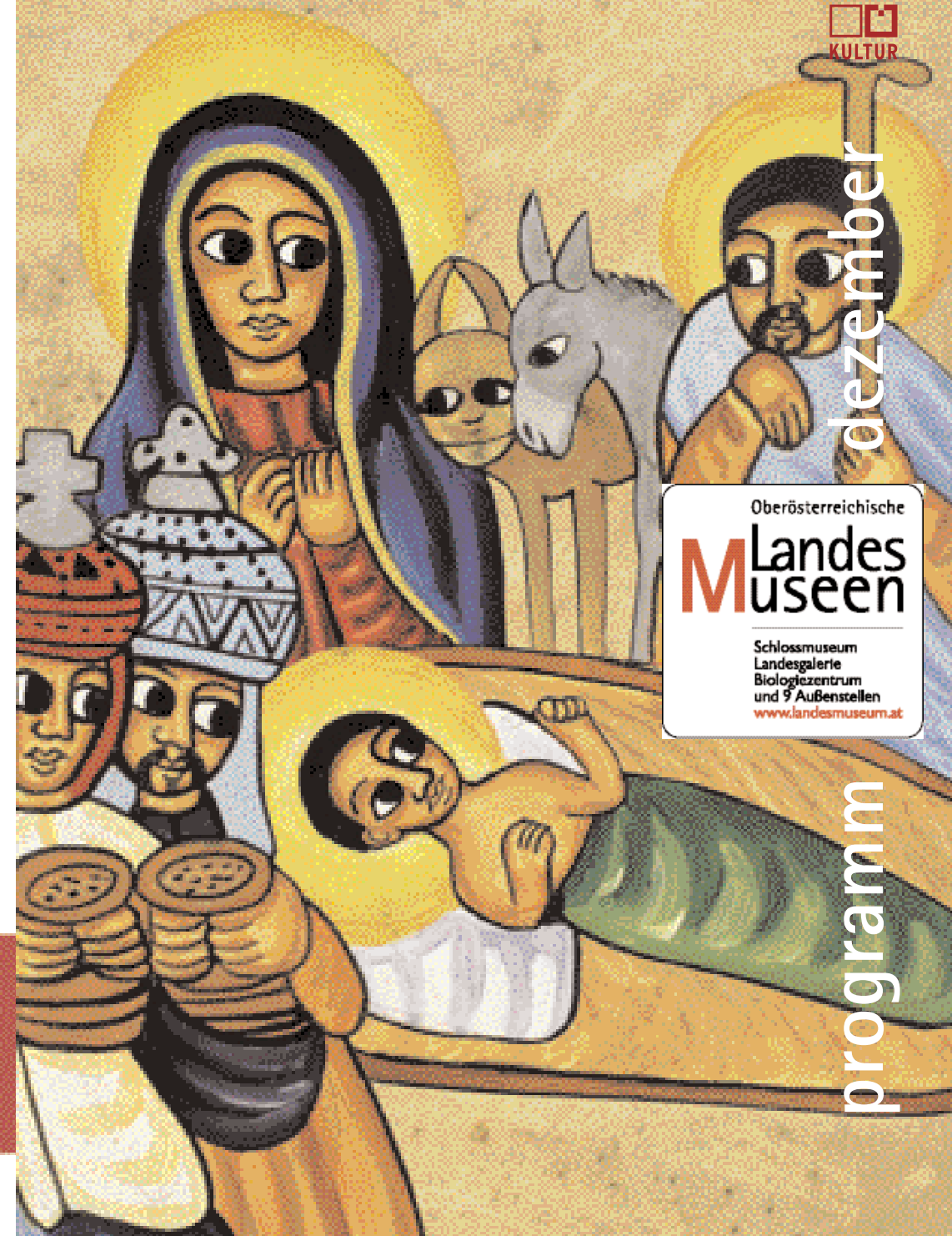
Ring mit Diamanten und Granaten € 199,-
Ohrstecker mit Diamanten und Granaten € 199,-

www.dorotheum-juwelier.at

DOROTHEUM
juwelier

Linz: Fabrikstrasse 26 – Pasching: PlusCity, Pluskaufstrasse 7

partner der öö. landesmuseen



KULTUR

dezember

Oberösterreichische
MLandes
Museen
Schlossmuseum
Landesgalerie
Biologiezentrum
und 9 Außenstellen
www.landestmuseum.at

programm

termine 12 - 2006

inhalt

impresum	02
editorial	03
laufende ausstellungen	04
ausstellungseröffnungen	05
natur-kultur-kunst-vermittlung	06-08
sammlungen	09
veranstaltungen	10-11
termine überblick	12-13
allgemeine infos	14-15

Herausgeber: OÖ. Landesmuseen | Für den Inhalt verantwortlich: Dir. Mag. Dr. Peter Assmann | Redaktion: Mag. Friedrich Burgstaller | Layout: Agentur Timber | Herstellung: Druckerei Trauner

Feedback: Mag. Friedrich Burgstaller, Tel. 0732/774482-35, f.burgstaller@landesmuseum.at

Bilder in Absprache mit den Berechtigten.
Kurzfristige Terminänderungen vorbehalten.



Sehr geehrte Damen und Herren,
liebe Freunde der Oberösterreichischen
Landesmuseen!

Alle Jahre wieder ... freuen wir uns auf Weihnachten und widmen die Vorweihnachtszeit im Schlossmuseum wieder der Krippenkunst. Heuer ist es uns gelungen, neben den heimischen traditionellen Krippen auch ganz außergewöhnliche Krippen aus aller Welt zu zeigen. Ab 3. Dezember können Sie bei uns zum Beispiel israelische Krippenfiguren aus Olivenholz, eine taiwanesisische Bambuskrippe oder eine tansanische Heilige Familie aus Ebenholz bewundern.

Einen speziellen Weihnachts-Tipp haben wir wieder für alle Kinder, die den Heiligen Abend schon gar nicht mehr erwarten können: Um die Wartezeit etwas zu verkürzen bieten wir am 24. Dezember eine Weihnachts-Traumwerkstatt an. Auch unsere Krippenausstellung ist an diesem Tag von 10.00 bis 14.00 Uhr geöffnet.

Ein besonderes Programm zum Jahreswechsel gibt es am 31. Dezember bei der Silvesterparty für Kinder in der Landesgalerie. Wer in den Weihnachtsferien kreativ werden möchte, kommt am besten zu uns, denn in der Traum-

werkstatt erwartet die Kids wieder ein abwechslungsreiches Ferienprogramm.

Die Ausstellung mit dem Titel „FROM/TO“ des österreichischen Künstlers Karl-Heinz Klopff, verspricht spannend zu werden. Sie stellt die bislang umfangreichste Bearbeitung seines Werkes dar. In Kooperation mit der Galerie Fotohof in Salzburg präsentieren wir erstmals eine Einzelausstellung der deutschen Fotografin Ricarda Roggan. Beide Ausstellungen sind ab 14. Dezember in der Landesgalerie zu sehen.

In diesem Sinne, freuen wir uns Sie auch in der Adventzeit bei uns begrüßen zu dürfen und wünschen Ihnen frohe, besinnliche Festtage und einen guten Rutsch ins neue (Museums) Jahr 2007!

Ihr Peter Assmann
Direktor der OÖ. Landesmuseen

laufende ausstellungen

Technik 2006. Entdecke eine Sammlung!

> **Schlossmuseum | bis 7. Jänner 2007**

Erstmals seit der Gründung im Jahr 1833 zeigen die OÖ. Landesmuseen ihre umfassende technikgeschichtliche Sammlung im Rahmen einer Großausstellung im Schlossmuseum Linz einer breiten Öffentlichkeit.

„Wanzen: Auf der Mauer, auf der Lauer...“

> **Biologiezentrum | bis 18. März 2007**

Wanzen zählen in vielen Ökosystemen zu den arten- und individuenreichsten Insektengruppen. Von den weltweit 40.000 bekannten Arten wurden bisher fast 900 in Österreich nachgewiesen. Sie saugen an Pflanzen, sind Räuber oder Parasiten. Viele Arten betreiben Brutfürsorge. Charakteristisch sind Stinkdrüsen, die bei Gefahr aktiviert werden oder der innerartlichen Verständigung dienen. Auffällig sind bei uns z. B. Feuerwanzen und Wasserläufer.

„Garten“ – Ausstellung zum Tag der Kinderrechte

> **Landesgalerie | Andere Galerie | bis 3. Dezember**

Die jährlichen Sommeraktionen der Caritas für Menschen mit Behinderungen in St. Isidor widmen sich der Förderung von Kindern mit Beeinträchtigungen und ihren Familien. In diesem Rahmen fand ein Workshop mit den KünstlerInnen Helga Hofer und Peter Bischof statt. Dabei sind Werke zum Thema „Garten“ entstanden.

„Place(s)“ Projekt der Gruppe Think Tank

> **Landesgalerie | bis 31. Dezember**

Die europäische Expertengruppe THINK TANK (Autoren, Journalisten, Hochschullehrer und Museumsleute) tagte in Sachen Angewandter Kunst in Gmunden. Unter dem Titel „Place(s)“ ging es um die mediale Vermittlung einer Kunstsparte, die – so glauben die Experten – bei weitem zu gering geschätzt wird. THINK TANK will mit seiner Arbeit das Bewusstsein der Öffentlichkeit für dieses vielfältige und spannende Feld schärfen. „Place(s)“ war ebenfalls Thema einer dreitägigen Ausstellung in der Kammerhofgalerie. Hier wurde anhand entsprechender künstlerischer Arbeiten, die die Mitglieder von THINK TANK auswählten, sichtbar und öffentlich gemacht, worüber die Spezialisten ansonsten in Gmunden unter sich tagen.

Kontakt: Gabi Dewald, +49.62 51.58 93 13, dew.media@t-online.de

ausstellungseröffnungen

Weihnachtsausstellung „Krippen aus aller Welt“

> **Schlossmuseum | von 3. Dezember bis 2. Februar 2007**

Eröffnung: Sa, 2. Dezember | 17.30 Uhr

Die Sammlung Aichmair bietet einen Überblick über Krippen, die aus der ganzen Welt zusammengetragen wurden und die deutlich machen, wie unterschiedlich Menschen anderer Kulturen und fremder Traditionen sich mit dem Thema Krippe auseinandersetzen. So finden sich naturalistische Figuren aus Olivenholz aus Israel neben einer Bambuskrippe aus Taiwan oder der Heiligen Familie aus Ebenholz aus Tansania. Aber auch traditionelle Krippenlandschaften wie Gröden in Südtirol oder die französische Provence mit ihren „Santons“ können die Vielfalt in Gestaltung und Material zeigen, die allesamt ein Thema darstellen: die weihnachtliche Krippe.

Karl-Heinz Klopff „FROM/TO“

> **Landesgalerie | von 14. Dezember bis 28. Jänner 2007**

Eröffnung: Mi, 13. Dezember | 19 Uhr

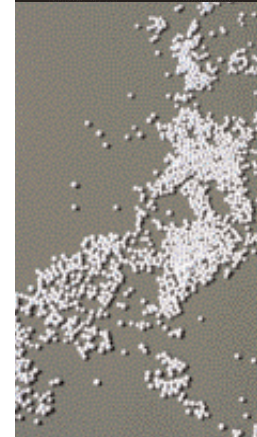
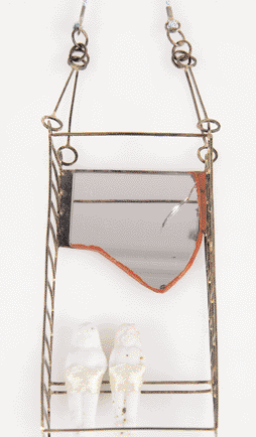
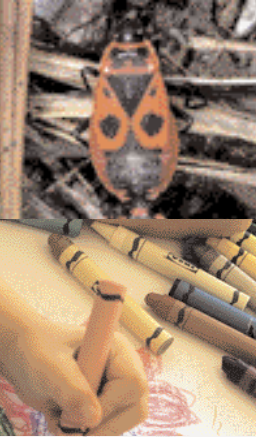
Die Ausstellung FROM / TO des österreichischen Künstlers Karl-Heinz Klopff ermöglicht der Landesgalerie Linz die spezielle Verortung einer künstlerischen Position hinsichtlich der Voraussetzungen, Kontexte und Grundlagen ihrer wichtigsten Entwicklungsperspektiven. Der Erfahrungshintergrund, den sich Klopff während seines Studiums an der Linzer Kunsthochschule durch Kontakte, Projekte, Recherchen und Reisen bilden konnte, erwies sich in seiner Grunddisposition als tragfähiger Ausgangs- und immer wieder auch berührter Bezugspunkt für spätere Arbeiten. Das schon bald definierte Interessensfeld von Objekt, Raum und Architektur wurde von Klopff mit verschiedenen Schwerpunktsetzungen, Strategien, Konzepten und Medien bearbeitet, in zunehmend globalen Kontexten verfolgt und in unterschiedlichste Funktions- und Präsentationszusammenhänge integriert.

„Ricarda Roggan“

> **Landesgalerie | von 14. Dezember bis 28. Jänner 2007**

Eröffnung: Mi, 13. Dezember | 19 Uhr

Ricarda Roggan ist eine der bemerkenswertesten Vertreterinnen der jüngsten Fotoszene in Deutschland. Ihre großformatigen Bilder von Räumen und Interieurs vermitteln subtile Modelle einer Zusammenführung von individuellen Erinnerungen und kollektiven Gedächtnismomenten. Die Ausstellung erfolgt in Zusammenarbeit mit der Galerie Fotohof, Salzburg und wird durch die Galerie Eigen+Art in Leipzig unterstützt.





Ferienstimmung – Ferienspaß – Ferienabenteuer – Ferien-Traumwerkstätten: Langeweile in den Weihnachtsferien? Die Ferien-Traumwerkstätten der OÖ. Landesmuseen bieten spannende, lustige und informative Programme für Kinder während der Weihnachtsferien.

LANDESGALERIE

> **Reise nach Kubinien** (am 28. 12. und 3. 1.): Diese Dauerausstellung führt dich in das Traumreich Alfred Kubins. In seinen Kunstwerken gibt es jede Menge ungewöhnlicher Tiere und Wesen, die sich als winzig kleine Geschöpfe in seinen Zeichnungen „verstecken“. Finde diese Tiere und stelle sie deinen Freunden vor! In der Traumwerkstatt kannst du dich in Kubins bevorzugter Technik – der Rohrfederzeichnung – üben.

SCHLOSSMUSEUM

> **Technische Heinzelmännchen** (am 27. 12. und 2. 1.): Reise mit uns in die Vergangenheit und entdecke alte Bügeleisen, Nähmaschinen oder Schreibmaschinen! In der Traumwerkstatt kannst du deiner Phantasie freien Lauf lassen und Maschinen erfinden, die es noch nicht gibt. Dabei wird gehämmert und gesägt, bis die Modelle fertig sind oder du hast die Möglichkeit, eine Würfelsonnenuhr zu bauen und anschließend selbst damit die Zeit zu messen.

BIOLOGIEZENTRUM

> **Wie sie tanzen, die Wanzen** (am 29. 12. und 4. 1.): Wanzen saugen an Pflanzen, sind Räuber oder Parasiten (Schmarotzer). Wusstest du, dass es fast 900 Wanzenarten in Österreich gibt? Ihr ungeheurer Formen- und Farbreichtum oder die spezielle Brutfürsorge mancher Arten werden dich in's Staunen versetzen. Du lernst Wanzen nicht nur als „Stinker“ kennen, sondern erfährst auch Spannendes über ihr Leben als Pflanzensauger oder Parasit. In der Traumwerkstatt basteln wir einen Insektenkescher. Mit diesem kannst du Insekten fangen und sie behutsam in einer Becherlupe beobachten.



WEITERE ANGEBOTE IM SCHLOSSMUSEUM

> **Schatzsuche** (ab 8 J.): Wahre Schätze gibt es in der Münz- und Medailensammlung zu finden! Auf einer Schatzkarte sind die wichtigsten Stationen der Ausstellung verzeichnet. Ausgestattet mit einer Lupe kannst du wertvolle Münzen, Orden, verschiedene Wertpapiere oder ungewöhnliche Gegenstände entdecken. In der Traumwerkstatt hast du die Möglichkeit, selbst Münzen zu entwerfen und dir eine Börse für deinen Münzschatz anzufertigen.

> **Von Rittern und Knappen** (ab 5 J.): Im Rundgang durch die Waffensammlung erfährst du Wissenswertes über den Beginn des Rittertums bis zu Kaiser Maximilian I., dem sogenannten „letzten Ritter“. In der Traumwerkstatt entwirfst und gestaltest du ein Ritterwappen, einen Ritterhelm oder einen „Burgfräuleinhut“!

> **Zeitreisen** (ab 5 J.): Begib dich mit uns in den archäologischen Sammlungen auf eine Zeitreise durch die Geschichte Oberösterreichs: In der Traumwerkstatt töpferst du Gegenstände aus Ton.

> **Krippen „Ein Kindlein ist geboren“** (ab 5 J.): Menschen auf der ganzen Welt feiern das Weihnachtsfest. Bei diesen Feierlichkeiten spielen – wie auch bei uns in Oberösterreich – Krippen eine wichtige Rolle. In dieser Ausstellung siehst du Krippen aus vielen Ländern der Erde, die von einem Sammler zusammen getragen wurden. Überprüfe selbst wie unterschiedlich sie aussehen! Besuche auch die Krippensammlung des Schlossmuseums! „Stacherl“ und „Jucheissa“ begleiten dich durch die wunderbare Sammlung an oberösterreichischer Krippenkunst.

TIPP: An drei Adventsamstagen und am 24. Dezember hast du die Gelegenheit, dich in der Traumwerkstatt zu jeweils verschiedenen Themen auf das Weihnachtsfest einstimmen zu lassen.

Vorschulkinder im Museum (VIM)

Die Museumskindergärtnerin, Rosalinde Machatschek, begleitet unsere jüngsten BesucherInnen durch die Erlebniswelt der Oberösterreichischen Landesmuseen:

Anmeldung und Information: www.landmuseum.at oder 0732/77 44 19-31 (Frau Stauber)



Geburtstagskinder im Museum

Alle Häuser: Möchtest du deinen Geburtstag einmal anders feiern? Dann bist du in den Oberösterreichischen Landesmuseen genau richtig: Wir sehen uns eine Ausstellung deiner Wahl an. In der Traumwerkstatt hast du die Gelegenheit, deiner Fantasie freien Lauf zu lassen. Auf das Geburtstagskind wartet eine kleine Überraschung. Termine nach Vereinbarung! Dauer etwa 2,5 Stunden, **Kosten:** € 95,- (inkl. Eintritt, Führung, Material).

Museum am Sonntag

Familien im Museum

Jeder erste Sonntag im Monat ist Familiensonntag: **Freier Eintritt** für Familien mit **Familienkarte** in die OÖ. Landesmuseen!

TIPP – Museum am Sonntag

Zu unseren **Sonderausstellungen** im Biologiezentrum, im Schlossmuseum und in der Landesgalerie bieten wir jeden **Sonntag um 14 Uhr Führungen** an.

BesucherInnen mail-box:

Wir sind an den Rückmeldungen unserer BesucherInnen interessiert: Irmgard Reisinger, traumwerkstatt@landesmuseum.at od. 0732/ 77 44 82-49 (vormittags).

Wir laden unsere BesucherInnen ein, unser vielfältiges Angebot an Vermittlungsaktivitäten in den Oberösterreichischen Landesmuseen in Anspruch zu nehmen. Schulen, Kindergärten, Horte sowie andere Besuchergruppen ab 8 Personen können jederzeit eigene Termine mit uns vereinbaren! Für alle Veranstaltungen ist eine Anmeldung mindestens eine Woche vor dem gewünschten Termin erforderlich.

Anmeldung:

Schlossmuseum: 0732/ 77 44 19 – 31 oder m.stauber@landesmuseum.at

Landesgalerie: 0732/ 77 44 82 – 49 (Mo-Fr vormittags) oder traumwerkstatt@landesmuseum.at

Biologiezentrum: 0732/ 75 97 33 – 10 oder traumwerkstatt@landesmuseum.at

Führungskarte (exkl. Eintritt):

Kinder und Erwachsene 1 Std. (Schloss, LG): € 2,- | Kinder und Erwachsene 1,5 Std. (Schloss, LG): € 3,- | Kinder 1 Std. (Bio): € 2,- | Kinder 1,5 Std. (Bio): € 3,- | Erwachsene 1 Std. (Bio): € 2,50 | Erwachsene 1,5 Std. (Bio): € 3,50

Traumwerkstatt (inkl. Führung & Eintritt):

Erwachsene: € 7,50 | Kinder: € 4,50

Silvesterparty für Kinder: € 5,50

Informationen: www.landeshmuseum.at

Die Kulturvermittlung der OÖ. Landesmuseen wird unterstützt von der

SPARKASSE



Wertvolle Schenkung

Die technikgeschichtliche Sammlung wurde durch die freundliche Unterstützung der Familie Marckhgott um zahlreiche Objekte ihres Vorfahren Johann Jax (1842-1937) bereichert. Johann Jax betrieb ab 1867 ein eigenes Nähmaschinengeschäft und später eine Nähmaschinen- und Velocipedfabrik in Linz. Die der Linzer Industriegeschichte zuzuordnenden Objekte ergänzen den technikgeschichtlichen Bestand daher in wertvoller Weise, es handelt sich um eine Jax-Tisch Nähmaschine und um Objekte zur Dokumentation der Firmengeschichte. So beispielsweise ein aus Lourdes stammender Gedenkstein und ein Bild mit Fotos von Familienmitgliedern. Der Familie Marckhgott ein herzlichen Dankeschön für die Überlassung dieser Objekte! Um die Sammlung zu komplettieren, wenden wir uns neuerlich an die oberösterreichische Bevölkerung mit der Bitte um Spenden von Jax-Spieluhren und Werbetafeln.

U. Streitt

Oben: Gedenkstein aus Lourdes von Johann Jax anlässlich des 25jährigen Firmenjubiläums und der Herstellung der 25000sten Nähmaschine | Mitte: Bild mit Mitgliedern der Familie Johann Jax anlässlich des 25jährigen Firmenjubiläums | Unten: Tisch Nähmaschine Johann Jax, aus dem Besitz seiner Nachkommen

> Kulturwissenschaftliche Sammlung

- Ur- und Frühgeschichte
- Römerzeit
- Landeskunde
- Musikinstrumente
- Numismatik
- Technikgeschichte
- Waffen - Militaria - Rechtsaltertümer
- Volkskunde
- Zoll- und Finanzgeschichte

> Graphische Sammlung

- mit der weltweit größten Werksammlung Alfred Kubins

> Kunstsammlungen vom Mittelalter bis zur Moderne

> Sammlungen der modernen und zeitgenössischen Kunst

> Naturwissenschaftliche Sammlungen

- Botanik
- Zoologie
- Geowissenschaften
- Zoodat

> Bibliothek

Öffnungszeiten während der Feiertage

24. Dezember geschlossen: Landesgalerie Linz und Biologiezentrum!

24. Dezember geöffnet: Schlossmuseum Linz von 10 bis 14 Uhr!

25. Dezember: Alle Häuser geschlossen!

31. Dezember geöffnet: Landesgalerie von 13 bis 16.30 Uhr!

31. Dezember geschlossen: Schlossmuseum Linz und Biologiezentrum!

1. Jänner: Alle Häuser ab 12.00 Uhr geöffnet!

Gesellschaft für Archäologie in Oberösterreich

> **Außenstelle Welserstraße** | Fr, 1. Dezember | 15 Uhr

Führung und Vortrag. Einführung in die lateinische Epigraphik - ausgewählte römische Inschriften aus Oberösterreich. Führung und Seminar mit Mag. Stefan Traxler.

> **Extern** | Sternwarte Linz | Sa, 9. Dezember | 20 Uhr

„Nebel und Sternhaufen finden und beobachten“. Kinder € 4,50 | Erwachsene € 7,50

Konzert

> **Landesgalerie** | Fr, 1. Dezember | 19.30 Uhr

Das Duo Myra Melford und Marty Ehrlich spielt auf Einladung der MAERZ Künstlervereinigung.

Benefiz-Konzert

> **Landesgalerie** | So, 3. Dezember | 16 Uhr

Veranstaltet von der Bruckner-Privatuniversität.

Konzert

> **Landesgalerie** | Mi, 6. Dezember | 19 Uhr

Bruckner-Quartett.

Berlitz-Kultur-Sprach-Kurse-Englisch

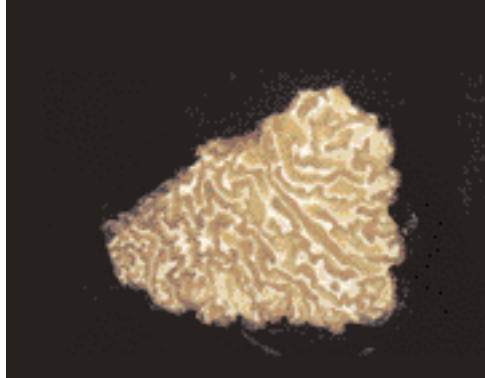
> **Landesgalerie** | Do, 7., 14. und 21. Dezember | 18 Uhr

Infos: 0732-774482-53 (MMag. Sigrid Lehner).

Theaterstammtisch

> **Landesgalerie** | Do, 21. Dezember | 18 Uhr

Der neue Leiter des Balletts Jochen Ulrich ist zu Gast bei Elisabeth Buchmann.



Entomologische ARGE

> **Biologiezentrum** | Fr, 1. Dezember | 19 Uhr

Diavortrag. P. Andreas Werner Ebmer, Puchenu: Nationalpark Hohe Tauern Kärnten - von den Trockentälern im oberen Mölltal bis zur Gamsgrube.

Mykologische ARGE

> **Biologiezentrum** | Mo, 4. Dezember | 19 Uhr

Powerpoint-Vortrag. Dr. Alexander Urban, Wien: Trüffel und Trüffelkultur in Österreich.

Zur Ausstellung „Wanzen“

> **Biologiezentrum** | Di, 5. Dezember | 19 Uhr

Diavortrag. Prof. Dr. Ernst Heiss, Innsbruck: Tränen der Götter - verewigte Insekten in Bernstein.

Botanische ARGE

> **Biologiezentrum** | Do, 7. Dezember | 17 Uhr

Arbeitsabend.

Ornithologische ARGE

> **Biologiezentrum** | Do, 14. Dezember | 19 Uhr

Arbeitsabend. Rückblick 2006 und Vorschau 2007.

Entomologische ARGE

> **Biologiezentrum** | Fr, 15. Dezember | 19 Uhr

Seminar.

Botanische ARGE

> **Biologiezentrum** | Do, 21. Dezember | 17 Uhr

Arbeitsabend.

Übergabe Kulturmedaille an Technik-Konsulenten

> **Schlossmuseum** | Sa, 2. Dezember | 17 Uhr

Info PädagogInnen

> **Schlossmuseum** | Di, 5. Dezember | 16 Uhr

Krippen aus Welt.



Weihnachtsempfang der Freunde der Caritas

> **Schlossmuseum** | Fr, 22. Dezember | 18 Uhr

Ein vorweihnachtlicher Abend als Hilfe für Menschen, die Weihnachten nur eingeschränkt feiern können.

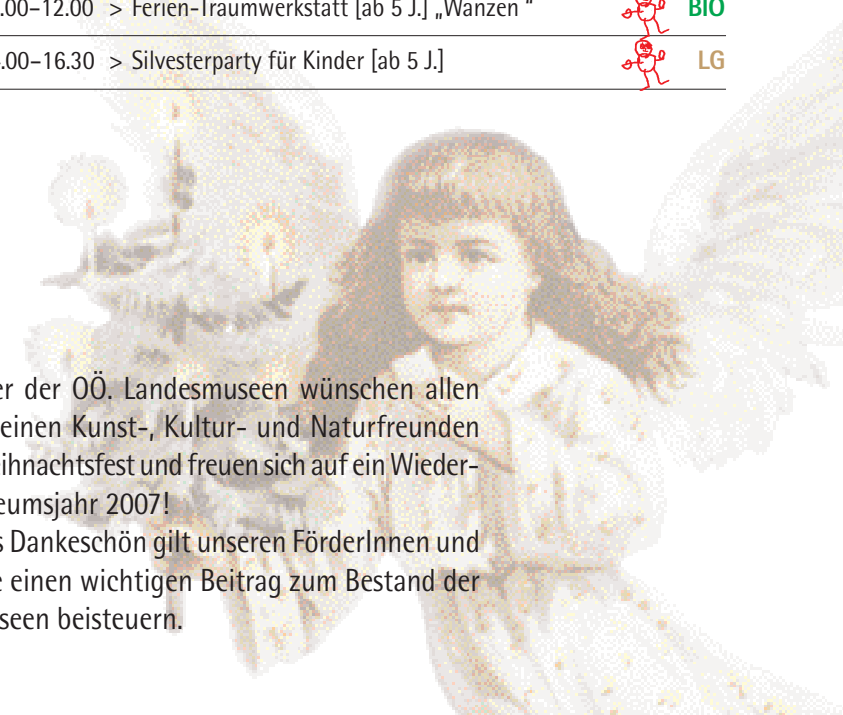
LG= Landesgalerie SCH= Schlossmuseum BIO= Biologiezentrum EX= Externer Termin KH= Kubin-Haus Zwickledt

AW= Außenstelle Welserstraße PH= Photomuseum Bad Ischl SU= Freilichtmuseum Sumerauerhof

Fr, 1. 12. 15.00	> Gesellschaft für Archäologie in Oberösterreich, Führung Vortrag	AW
Fr, 1. 12. 19.30	> Konzert	LG
Fr, 1. 12. 19.00	> Diavortrag	BIO
Sa, 2. 12. 14.00–15.00	> Führungen „Waffen“	SCH „Kubin“ LG
Sa, 2. 12. 14.00–16.00	> Weihnachtliche Traumwerkstatt [ab 5 J.]	 SCH
Sa, 2. 12. 17.00	> Übergabe Kulturmedaille an Technik-Konsulenten	SCH
Sa, 2. 12. 17.30	> Eröffnung der Ausstellung „Krippen aus aller Welt“	SCH
So, 3. 12. 14.00	> Führungen „Technik“, „Krippen“	SCH „Wanzen“ BIO
So, 3. 12. 14.30–16.00	> Familienführung „Krippen“	 SCH
So, 3. 12. 16.00	> Benefiz-Konzert	LG
Mo, 4. 12. 19.00	> Mykologische ARGE, Vortrag	BIO
Di, 5. 12. 16.00	> Info PädagogInnen „Krippen“	SCH
Di, 5. 12. 19.00	> Diavortrag	BIO
Mi, 6. 12. 19.00	> Konzert	LG
Do, 7. 12. 17.00	> Botanische ARGE, Arbeitsabend	BIO
Do, 7. 12. 18-19.30	> Berlitz-Kultur-Sprach-Kurs, Info: 0732/774482-53	LG
Sa, 9. 12. 14.00–16.00	> Weihnachtliche Traumwerkstatt [ab 5 J.]	 SCH
Sa, 9. 12. 20.00–22.00	> Workshop „Nebel und Sternhaufen finden und beobachten“	EX
So, 10. 12. 14.00–15.30	> Kuratorinnenführung Technik	SCH
So, 10. 12. 14.00	> Führungen „Krippen“	SCH „Wanzen“ BIO
Mi, 13. 12. 19.00	> Eröffnungen der Ausstellungen „FROM/TO“, „Ricarda Roggan“	LG
Do, 14. 12. 18.00–19.30	> Berlitz-Kultur-Sprach-Kurs, Info: 0732/774482-53	LG

Do, 14. 12. 19.00	> Ornithologische ARGE, Arbeitsabend	BIO
Fr, 15. 12. 19.00	> Entomologische ARGE, Seminar	BIO
Sa, 16. 12. 14.00–16.00	> Weihnachtliche Traumwerkstatt [ab 5 J.]	 SCH
So, 17. 12. 14.00	> Führung „Technik“, „Krippen“	SCH „Klopf“ LG „Wanzen“ BIO
Do, 21. 12. 17.00	> Botanische ARGE, Arbeitsabend	BIO
Do, 21. 12. 18.00–19.30	> Berlitz-Kultur-Sprach-Kurs, Info: 0732/774482-53	LG
Do, 21. 12. 18.00	> Theaterstammtisch	LG
Fr, 22. 12. 18.00	> Weihnachtsempfang der Freunde der Caritas	SCH
Sa, 23. 12. 14.00–16.00	> Weihnachtliche Traumwerkstatt [ab 5 J.]	 SCH
So, 24. 12. 10.00–12.00	> Weihnachtliche Traumwerkstatt [ab 5 J.]	 SCH
Mi, 27. 12. 10.00–12.00	> Ferien-Traumwerkstatt [ab 5 J.] „Technik“	 SCH
Do, 28. 12. 10.00–12.00	> Ferien-Traumwerkstatt [ab 5 J.] „Kubin“	 LG
Fr, 29. 12. 10.00–12.00	> Ferien-Traumwerkstatt [ab 5 J.] „Wanzen“	 BIO
So, 31. 12. 14.00–16.30	> Silvesterparty für Kinder [ab 5 J.]	 LG

Die Mitarbeiter der OÖ. Landesmuseen wünschen allen großen und kleinen Kunst-, Kultur- und Naturfreunden ein schönes Weihnachtsfest und freuen sich auf ein Wiedersehen im Museumsjahr 2007!
Ein besonderes Dankeschön gilt unseren FörderInnen und Sponsoren, die einen wichtigen Beitrag zum Bestand der OÖ. Landesmuseen beisteuern.



die oberösterreichischen landesmuseen: 12 schauplätze

Landesgalerie Linz (Moderne und zeitgenössische Kunst, Sonderausstellungen)
4010 Linz, Museumstraße 14 | 0732 / 77 44 82-0 | Fax DW 66 | galerie@landesmuseum.at | Di-Fr: 9-18 Uhr | Sa, So, Fei: 10-17 Uhr | Mo geschlossen | Eintritt: € 4,- | Ermäßigt: € 2,20

Schlossmuseum Linz (Kultur- und Kunstgeschichte, Sonderausstellungen)
4010 Linz, Tummelplatz 10 | 0732 / 77 44 19-0 | Fax DW 29 | schloss@landesmuseum.at | Di-Fr: 9-18 Uhr | Sa, So, Fei: 10-17 Uhr | Mo geschlossen | wegen Umbau zur Zeit geänderte Eintrittspreise: € 3,- statt € 4,- | Ermäßigt: € 1,70 statt € 2,20

Biologiezentrum Linz-Dornach (Naturhistorische Ausstellungen)
4040 Linz, J.-W.-Klein-Straße 73 | 0732 / 75 97 33 | Fax DW 99 | bio-linz@landesmuseum.at | Mo-Fr: 9-17 Uhr | So, Fei: 10-17 Uhr | Sa geschlossen | Eintritt frei!



Kubin-Haus Zwickledt
Zwickledt 7, 4783 Wernstein am Inn | 07713/6603 - Frau Jutta Mairinger | 1. April bis 31. Oktober: Di-Do: 10-12 und 14-16 Uhr | Fr: 9-12 und 17-19 Uhr | Sa, So, Fei: 14-17 Uhr | Mo geschlossen | Eintritt: € 3,50

Photomuseum Bad Ischl
Jainzen 1, 4820 Bad Ischl | 06132/24422 - Herr Christian Parzer | 1. April bis 31. Oktober: täglich 9.30-17 Uhr | Eintritt: € 1,50 | Ermäßigt: € 1,- | Familienkarte: € 3,- | Schüler: € 0,70

Anton-Bruckner-Gedenkstätte
Augustinerstraße 3, 4052 Ansfelden | 07229/87128 - Pfarrer Mascherbauer oder 82376 - Frau Rigolet | 1. April bis 31. Oktober: Mi: 14-17 Uhr | So: 10-12 und 14-17 Uhr und nach Vereinbarung | Eintritt: € 1,- | Ermäßigt: € 0,50 | Schulklassen: freier Eintritt

Freilichtmuseum Sumerauerhof
Samesleiten 15, 4490 St. Florian | 07224/8031 - Frau Bruckmayer | Di-So: 10-12 und 13-17 Uhr | Mo geschlossen | Eintritt: Erwachsene € 2,50 | Kinder 6-15 J. € 1,-

Stelzhamer-Gedenkstätte Pramet
Großpiesenham 26, 4874 Pramet | 07754/8387 - Herr Seifriedsberger | 1. April bis 31. Oktober: täglich 9-12 und 13-17 Uhr | Eintritt frei!

Oberösterreichisches Schifffahrtsmuseum Grein
Greinburg 1, 4360 Grein | 7268/7007-18 - Frau Gubi | Mai-September: Di-So: 10-18 Uhr; 1.-26. Oktober: Di-So: 10-17 Uhr, Mo geschlossen | Eintritt: € 2,20

Mühlviertler Schlossmuseum Freistadt
Schlosshof 2, 4240 Freistadt | 07942/72274 - Herr Fritz Fellner | schlossmuseum.freistadt@mywave.at | Mo-Fr: 9-12 und 14-17 Uhr | Sa, So, Fei: 14-17 Uhr | Eintritt: € 2,40 | Ermäßigt: € 1,60

Zoll- und finanzgeschichtliche Sammlung Linz
Kaarstraße 21, 4040 Linz | 0732/7605 oder 2453 - Herr Walter Pils | Fax DW: 2668 | Mo-Fr: 8-13 Uhr | Eintritt frei!

Waffensammlung Schloss Ebelsberg
Schlossweg 7, 4030 Linz-Ebelsberg | 0732/307632 - Frau Katharina Müller | schloss-ebelsberg@aon.at | Sa, So, Fei: 10-12 und 13-17 Uhr u. nach Vereinbarung | Eintritt: € 3,-

www.landesmuseum.at

Oberösterreichische Landesmuseen:
Direktion, Verwaltung, Bibliothek
Museumstraße 14, 4010 Linz
Tel: 0732 / 77 44 82 - 0, Fax: 77 44 82 - 66
direktion@landesmuseum.at



Ermäßigter Eintritt!

ZOBODAT - www.zobodat.at

Zoologisch-Botanische Datenbank/Zoological-Botanical Database

Digitale Literatur/Digital Literature

Zeitschrift/Journal: [Programmhefte des Oberösterreichischen Landesmuseums](#)

Jahr/Year: 2006

Band/Volume: [2006_12](#)

Autor(en)/Author(s): diverse

Artikel/Article: [Programmheft Dezember 2006 1](#)