



# GÖTTERSPEISE

## Schokolade

KULTURGESCHICHTE EINER KÖSTLICHKEIT  
19. SEPT. - 4. NOV. 2007 / SCHLOSSMUSEUM LINZ

**„Der süßen Sünde auf der Spur“ Das Linzer Schokoladenfest!**  
**Samstag, 22. September | 11 Uhr | Ausstellungseröffnung** „Götterspeise Schokolade“ | 12 Uhr | **Opulenter Schokobrunch:** „Heiße Schokolade“, Schoko-Croissants, -Torten u.v.m.

**Workshops**  
13 Uhr | **Margarete von Schwarzkopf** „Kulturgeschichte der Schokolade“  
14 Uhr | **Josef Zotter** „Von der Kakaobohne zur Rohschokolade“  
15 Uhr | **Johannes Bachhalm** „Von der Plantagen- zur Confiserie-Schokolade“  
16 Uhr | **Josef Zauner** „Schokolade-Tradition und Konditorenkunst“  
17 Uhr | **Wolf Zieger** „Manner - eine österreichische Erfolgsgeschichte“  
18 Uhr | **Schokoladengespräch**  
19 Uhr | **Christian Gasser** „Schokoladenkrimi und Weinseminar“

**Sonntag, 23. September | 10 Uhr | „Schokolade zum Frühstück“** **Opulentes Schokofrühstück:** „Heiße Schokolade“, Schoko-Croissants, -Torten u.v.m.

**Vorträge**  
11 Uhr | **Margarete von Schwarzkopf** „Kulturgeschichte der Schokolade“  
12 Uhr | **Alois Immoos** „Wie man „Schoggi“ richtig genießt“  
13 Uhr | **Gunther Fenkart** „Wie kommt der Wein in die Schokolade?“  
14 Uhr | **Johannes Bachhalm** „Von der Plantagen- zur Confiserie-Schokolade“  
15 Uhr | **Anna-Susanne Paar** „Schokolade und Parfum - Ein Hauch von Kakao“  
16 Uhr | **Nicolaus Stolberg** „Exquisite internationale Schokoladentrends“  
17 Uhr | **Alois Immoos** „Chocolat Grand Cru & Single Malt Whisky“  
18 Uhr | **Verlosung einer verführerischen Schokonacht im Hotel Sacher** und einer luxuriösen „A Dream of Chocolate-Ganzkörper-Zeremonie“ im Sacher Spa.

### Schoko-Laden

An beiden Tagen werden Österreichs beste Chocolatiers und Manufakturen ihre Schokolade zum Verkosten und Kaufen anbieten. Internationale Qualitätsmarken werden exklusiv vom Münchner Feinkost-Schokoladen-Shop Stolberg präsentiert.

**Schokoladenwerkstatt:** An beiden Tagen für Kinder von 14-17 Uhr.

## inhalt

impressum 02

editorial 03

laufende ausstellungen 04

ausstellungseröffnungen 05

natur-kultur-kunst-vermittlung 06-08

sammlungen 09

veranstaltungen 10-11

termine überblick 12-14

allgemeine infos 15

Herausgeber: OÖ. Landesmuseen | Für den Inhalt verantwortlich: Dir. Mag. Dr. Peter Assmann | Redaktion: Mag. Friedrich Burgstaller | Layout: Agentur Timber | Herstellung: Druckerei Trauner

Feedback: Mag. Friedrich Burgstaller, Tel. 0732/774482-35, f.burgstaller@landesmuseum.at

Die OÖ Landesmuseen haben sich bemüht, alle Bilder in Absprache mit den Rechteinhabern abzdrukken. Bei einigen Bildern konnten jedoch die Bildrechte nicht ausfindig gemacht werden; Rechteinhaber werden gebeten, sich an die OÖ Landesmuseen zu wenden.

Kurzfristige Terminänderungen vorbehalten.



Sehr geehrte Damen und Herren,  
liebe Freunde der Oberösterreichischen  
Landesmuseen!

Nicht nur die Schulen widmen sich Anfang  
September wieder vermehrt den Kindern,  
sondern auch in besonderer Weise die Landes-  
galerie. Der Themenschwerpunkt „Kinder!“  
umfasst drei interessante Ausstellungen für  
die ganze Familie: „Acting in Utopia“, „Krieg  
der Knöpfe“ und „... aus der Sammlung:  
Kinderzimmer“.

Bei einem Eröffnungsfest am 8. September  
haben Kinder die Gelegenheit, in die „Er-  
wachsenenwelt“ hineinzuschnuppern und eine  
richtige Vernissage mitzuerleben. Viele ab-  
wechslungsreiche Angebote für Kinder werden  
während der Ausstellungsdauer angeboten.

Im Schlossmuseum steht der Herbst heuer  
ganz im Zeichen der Schokolade. Nehmen Sie  
die Ausstellung „Götterspeise Schokolade.  
Kulturgeschichte einer Köstlichkeit“ (19. Sep-  
tember bis 4. November) im Schlossmuseum  
zum Anlass und genießen Sie die Schokoladen-  
seiten des Lebens.

Unter dem Motto „Der süßen Sünde auf der  
Spur“ laden wir am 22. und 23. September  
Kinder, Familien und Erwachsene zum Linzer  
Schokoladenfest ein. Dort haben Sie die  
Möglichkeit, erlesene Schokoladeprodukte  
von renommierten Chocolatiers zu verkosten  
und zu kaufen. Weiters laden Workshops und  
Vorträge dazu ein, in die faszinierende Welt  
von Kakao und Schokolade einzutauchen. Die  
jüngeren BesucherInnen können in der Scho-  
koladenwerkstatt ihrer Kreativität freien Lauf  
lassen.

Auf den folgenden Seiten finden Sie noch  
viele interessante Museumstipps. Kommen  
Sie ins Museum und überzeugen Sie sich  
selbst, von der bunten Vielfalt unseres Aus-  
stellungs- und Veranstaltungsangebotes!

Ihr Peter Assmann  
Direktor der OÖ. Landesmuseen

# laufende ausstellungen



## Heilpflanzen – Altes Wissen, neue Wissenschaft

> **Biologiezentrum** | bis 2. März 2008

Heilpflanzen haben im Leben der Menschen seit jeher eine wichtige Rolle gespielt. So werden bereits im alten Ägypten verschiedene Heilpflanzen im medizinischen Papyrus Ebers (ca. 1600 vor unserer Zeitrechnung) erwähnt. Im Lauf der Jahrtausende hat man einen enormen Erfahrungsschatz über ihre Wirksamkeit und Anwendung gesammelt. Auch die moderne Phytotherapie hat ihre Wurzeln in dieser Tradition, verbindet sie aber mit neuesten Erkenntnissen der Wissenschaft, sodass Heilpflanzen heute in Form von Arzneimitteln höchster Qualität zur Verfügung stehen. Die Suche nach bisher unbekannten oder besser wirksamen Substanzen ist aber nicht abgeschlossen. Die Ausstellung am Biologiezentrum präsentiert das Thema in seiner gesamten Breite. Sogar der Ökopark ist mit einbezogen. Eigens zur Ausstellung wurde ein Heilpflanzengarten angelegt, in dem eine Auswahl von über 100 großteils heimischen Arten mit ihren wichtigsten pharmazeutischen Anwendungen kennen gelernt werden können. Das Spektrum der gezeigten Arten umfasst dabei alt Bekanntes wie Arnika, als Gewürzmittel verwendete Pflanzen wie Thymian, bis hin zu ausgesprochenen Giftpflanzen wie z. B. dem Blauen Eisenhut.

## „Mitgebracht. Volkskultur der Heimatvertriebenen in Oberösterreich“

> **Freilichtmuseum Sumerauerhof St. Florian** | bis 28. Oktober

Die Heimatvertriebenen aus den ehemaligen österreichisch-ungarischen Kronländern der Monarchie, die ab 1944 nach Oberösterreich gekommen sind, haben ihre wichtigsten identitätsstiftenden Dinge in die neue Heimat mitgebracht. Ihre möglichst überlieferungsgetreue Wiedergabe ist für die Volkskultur der Heimatvertriebenen in Oberösterreich ein Charakteristikum.

## „Bea Emsbach“

> **Kubin-Haus Zwickledt** | bis 9. September

Eine Ausstellung im Jahr widmen die Oberösterreichischen Landesmuseen der PreisträgerIn des Ami Awards „Lines on Paper“. Die Künstlerin aus Offenbach am Main präsentiert ausgewählte Arbeiten ihrer ausgezeichneten Position. Ihre Zeichnungen bestechen durch einen besonderen Stil und Wesen, die zwischen Fiktion und existentiellem Entwurf eine beklemmende Stimmung erzeugen.

## „Nikolaus Korab“

> **Photomuseum Bad Ischl** | bis 31. Oktober

Nikolaus Korab wurde 1963 in Wien geboren. Er liegt auf der Kunstseite der Fotografie, die er mit großer Akribie und Auseinandersetzung mit dem Überlegungsgegenstand ernsthaft verfolgt. Er hat sich dazu im Vorjahr eine neue Kamera angeschafft, die er selbst in unwirtlichsten Gegenden einsetzt.

# ausstellungseröffnungen



## ... aus der Sammlung: „Kinderzimmer“

> **Landesgalerie** | von 6. September bis 11. November

Eröffnung: Mi, 5. September | 19 Uhr

Die Ausstellung vereint eine Auswahl von Arbeiten, in denen verschiedene Bezüge zum Begriff Kind bzw. Kindheit verfolgt werden. Gezeigt werden Bilder, Skulpturen, Videos und Installationen. Die Auswahl versucht zudem auch spezielle Rezeptions- und Wahrnehmungssituationen für Kinder zu schaffen.

## „Krieg der Knöpfe – Eine Ausstellung über Kinder und die Welt des Krieges“

> **Landesgalerie** | von 6. September bis 11. November

Eröffnung: Mi, 5. September | 19 Uhr

Ausgehend von Louis Pergauds Roman „Der Krieg der Knöpfe“ thematisiert die Ausstellung mögliche Berührungen zwischen der Welt des Kindes und der Welt des Krieges. Kinder spielen Krieg. Für andere ist er aber auch Wirklichkeit – weltweit gibt es geschätzte 300.000 Kindersoldaten. Die Ausstellung wurde von der Ursula-Blickle-Stiftung in Deutschland initiiert.

## „Acting in Utopia“

> **Landesgalerie** | von 6. September bis 11. November

Eröffnung: Mi, 5. September | 19 Uhr

Die Ausstellung schafft besondere Räume. Ihre Gestaltung ist phantasievoll, fremd oder vertraut. Um die Räume zu entschlüsseln, muss man sie erfahren. Die Ausstellung ist herausfordernd für Kinder und für Erwachsene. Sie ist sinnlich und spielerisch – manches macht nachdenklich.

## „Walter Holzinger“

> **Kubin-Haus Zwickledt** | von 15. September bis 7. Oktober

Eröffnung: Fr, 14. September | 19 Uhr

Die grafische Ebene ist Teil seiner künstlerischen nonverbalen Sprache. Die grafische Ebene seiner Arbeit umfaßt Radierung, Kohlestift, Farbstift und Bleistift – Grafiken. (Veranstalter: Innviertler Künstlergilde)

## „Götterspeise Schokolade. Kulturgeschichte einer Köstlichkeit“

> **Schlossmuseum** | von 19. September bis 4. November

Eröffnung: Sa, 22. September | 11 Uhr

Die Ausstellung erzählt den Weg von der Kakaobohne bis zur Confitureschokolade und zeigt sowohl die Kunstgeschichte als auch die Alltagskultur der Schokolade in unterschiedlichsten Formen. Die Besucher sind eingeladen Schokoladesorten aus verschiedenen Ursprungsländern zu probieren.





Im Mittelpunkt der Vermittlungsaktivitäten stehen unsere BesucherInnen mit ihren Bedürfnissen und Wünschen. In der Traumwerkstatt haben sie die Möglichkeit, selbst in Aktion zu treten, Dinge auszuprobieren, kreativ zu arbeiten und ihre eigenen Erfahrungen mit Kunst, Geschichte und Natur zu machen.

## LANDESGALERIE

> **Eröffnungsfest für KINDER:** Warst du schon einmal auf einer richtigen Vernissage, einer Ausstellungseröffnung? Wir laden dich herzlich zum Eröffnungsfest der „Kinder-Ausstellungen“ ein. Spannende Ausstellungen, Spiele, Pantomime, Musik und vieles mehr erwarten dich! Termin: 8. September um 14:00 Uhr (bis 17:00 Uhr): Eintritt frei!

> **Aktiv-Nachmittage** (ab 5 J.): Erforsche das Museum mit allen Sinnen! Die Ausstellungen in der Landesgalerie haben nicht nur Geschichten zu erzählen, sie bieten Raum für deine Kreativität und Träume. Die Aktiv-Nachmittage laden zum Spielen, Entdecken, Staunen und Beobachten ein. Termine: 15. bis 19. September

> **Entdeckungsreise „Kinderzimmer“** (ab 5 J.): Male im Atelier der Landesgalerie Bilder für dein eigenes Kinderzimmer!

> **Mein Lieblingsbuch:** Hast du ein Lieblingsbuch? In einer eigenen Lesebox haben KünstlerInnen und Menschen, die im Museum arbeiten, ihre eigenen Lieblingskinderbücher zusammen gestellt. Du kannst in diesen schmökern und gemütlich lesen.

> **Kinder-Eintritt: 1=2:** Beim Besuch eines Rundgangs, eines Aktiv-Nachmittages oder einer Traumwerkstatt erhältst du einen Gutschein für einen weiteren Eintritt in die Landesgalerie.

> **Reise nach Kubinien: Schräge Häuser** (ab 5 J.): In Alfred Kubins Kunstwerken findest du gemütliche Sommerhäuser, Türme in düsterer Fantasie-landschaft, märchenhafte Wind- und Wassermühlen, stattliche Villen oder prächtige Schlösser. In der Traumwerkstatt schaffst du ein Fantasie-Gebäude: Du überarbeitest fotokopierte Bilder von Kubin mit Stiften und Elementen aus Zeitschriften.

## SCHLOSSMUSEUM

> **Götterspeise „Schokolade“** (ab 5 J.): Bist du eine Naschkatze und magst gerne Kakao und Schokolade? Dann bist du bei unserer Sinnesreise von der bitteren Kakaobohne bis zur süßen Schokolade richtig. Verschiedene Statio-

nen zu diesem „leckeren“ Thema lassen dich diese Ausstellung im wahrsten Sinne des Wortes genießen.

> **Geheimnisse aus dem Suppentopf** (ab 5 J.): Entdecke mit uns in der Volkskundlichen Dauerausstellung wie unsere Vorfahren lebten. Haben die Menschen das gleiche Besteck und Kochgeschirr verwendet wie heute? In der Traumwerkstatt gestaltest du Gebäck aus Salzteig.

> **Von Rittern und Knappen** (ab 5 J.): In der Waffensammlung erfährst du, dass die Ausbildung eines zukünftigen Ritters sehr langwierig und schwierig war. In der Traumwerkstatt entwirfst und gestaltest du ein Ritterwappen, einen Ritterhelm oder einen „Burgfräuleinhut“!

> **Zeitreisen** (ab 5 J.): Begib dich mit uns in den archäologischen Sammlungen auf eine Zeitreise durch die Geschichte Oberösterreichs. In der Traumwerkstatt töpferst du Gegenstände aus Ton oder du stellst einen Steinzeitbohrer her.

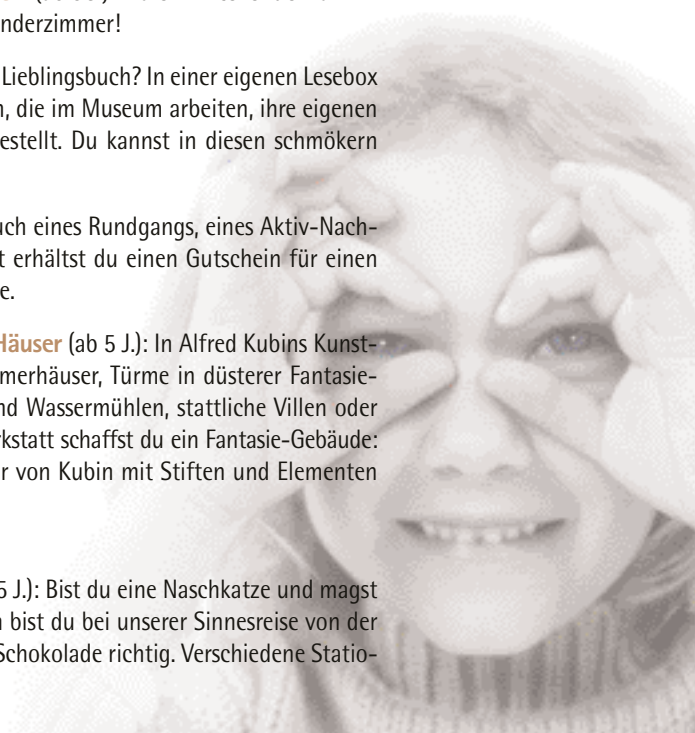
> **Gotik-Geschichten** (ab 5 J.): In der Gotik-Sammlung des Schlossmuseums kannst du Bilder und Skulpturen entdecken, die vor über 500 Jahren entstanden sind! In der Traumwerkstatt hast du die Möglichkeit, die Kunst des Glasmalens für dich zu entdecken oder du gestaltest mit Farben und Blattgold ein sogenanntes „Tafelbild“ auf einer Holzplatte.

> **Schatzsuche** (ab 8 J.): Ausgestattet mit einer Lupe kannst du wertvolle Münzen, Orden, verschiedene Wertpapiere oder ungewöhnliche Gegenstände entdecken. In der Traumwerkstatt hast du die Möglichkeit, selbst Münzen zu entwerfen und dir eine Börse für deinen Münzschatz anzufertigen.

## BIOLOGIEZENTRUM

> **Heilpflanzen** (ab 5 J.): Wie sieht Arnika aus und wozu soll diese Pflanze gut sein? In dieser Ausstellung kannst du ganz viele verschiedene Heilpflanzen entdecken und erfährst für welches „Weh-Wehchen“ sie nützlich sind. Diese Geschenke der Natur werden wir anschließend in der Traumwerkstatt verarbeiten.

> **Ökopark** (ab 5 J.): Als Umweltpünnase und Naturgenießer bist du eingeladen, eine spannende Reise durch die heimische Tier- und Pflanzenwelt des Ökoparks und Teiches zu unternehmen. Mit Lupe und Becherlupe ausgestattet wirst du auch „verborgene“ Lebewesen entdecken. (Achtung: Wetterfeste Kleidung!)



## Vorschulkinder im Museum (VIM)

Die Museumspädagogin, Rosalinde Machatschek, begleitet unsere jüngsten BesucherInnen durch die Erlebniswelt der Oberösterreichischen Landesmuseen:

**Anmeldung und Info:** [www.landmuseum.at](http://www.landmuseum.at) oder 0732/77 44 19-31 (Frau Stauber)



## Geburtstagskinder im Museum

**Alle Häuser:** Möchtest du deinen Geburtstag einmal anders feiern? Du siehst dir eine Ausstellung deiner Wahl an. In der Traumwerkstatt hast du die Gelegenheit, deiner Fantasie freien Lauf zu lassen. Dauer etwa 2,5 Stunden, Kosten ab € 95,-.

## Familien im Museum

**Jeder erste Sonntag** im Monat ist Familiensonntag: **Freier Eintritt** für Familien mit **Familienkarte** in die OÖ. Landesmuseen!

## TIPP – Museum am Sonntag

Museum am Sonntag

Zu unseren **Sonderausstellungen** im Biologiezentrum, im Schlossmuseum und in der Landesgalerie bieten wir jeden **Sonntag um 14 Uhr Führungen bzw. Kunstgespräche** an.

**Wir sind an den Rückmeldungen unserer BesucherInnen interessiert:** Irmgard Reisinger, [kulturvermittlung@landmuseum.at](mailto:kulturvermittlung@landmuseum.at) od. 0732/ 77 44 82-49 (vormittags).

Wir laden unsere BesucherInnen ein, unser vielfältiges Angebot an Vermittlungsaktivitäten in den Oberösterreichischen Landesmuseen in Anspruch zu nehmen. Schulen, Kindergärten, Horte sowie andere Besuchergruppen ab 8 Personen können jederzeit eigene Termine mit uns vereinbaren! Anmeldung mindestens eine Woche vor dem gewünschten Termin erforderlich.

## Info und Anmeldung:

**Schlossmuseum:** 0732/ 77 44 19 – 31 oder [m.stauber@landmuseum.at](mailto:m.stauber@landmuseum.at)

**Landesgalerie:** 0732/ 77 44 82 – 49 (Mo-Fr vormittags) oder [kulturvermittlung@landmuseum.at](mailto:kulturvermittlung@landmuseum.at)

**Biologiezentrum:** 0732/ 75 97 33 – 10 oder [kulturvermittlung@landmuseum.at](mailto:kulturvermittlung@landmuseum.at)

**Führungskarte (exkl. Eintritt):** Kinder und Erwachsene 1 Std. (Schloss, LG): € 2,- | Kinder und Erwachsene 1,5 Std. (Schloss, LG): € 3,- | Kinder 1 Std. (Bio, Ökopark): € 3,- | Kinder 1,5 Std. (Bio, Ökopark): € 4,- | Erwachsene 1 Std. (Bio, Ökopark): € 3,50 | Erwachsene 1,5 Std. (Bio, Ökopark): € 4,50 | Kinder 1 Std. (Bio): € 2,- | Erwachsene 1 Std. (Bio): € 2,50  
**Traumwerkstatt:** Preise je nach Veranstaltung, Infos bei den einzelnen Häusern!

**Informationen:** [www.landmuseum.at](http://www.landmuseum.at)

## Ein „sportliches“ Geschenk

Die technikgeschichtliche Sammlung konnte kürzlich einige Objekte aus dem Besitz des verstorbenen Schirennläufers und Extremsportlers Fritz Wintersteller (1927-1996) übernehmen. Dieser hatte sich bei einem Rennen einen schweren offenen Beinbruch zugezogen und das Bein musste amputiert werden. Der Spitzensportler erfand in der Folge einen auf seine Bedürfnisse zugeschnittenen Krückenschi, mit dem er 1976 bei den ersten Paraolympics in Innsbruck und 1980 im norwegischen Geilo teilnahm. Die geschiedene Witwe übergab den OÖ. Landesmuseen die von Wintersteller selbst gebastelten ersten Krückenschier, zahlreiche Auszeichnungen und Archivmaterial (Zeitungsausschnitte, Briefe, Fotos), welche die Leidenschaft des Extremsportlers dokumentieren. Wir möchten uns sehr herzlich bei Frau Linde Wintersteller und ihrer Familie für die Überlassung der Objekte bedanken.

*Oben: Krückenski von Bruno Wintersteller, 1947-1996 | Mitte: Pokale und Ehrenpreise von Bruno Wintersteller | Urkunde Ski-Club Wagrain Salzburg*



### > Kulturwissenschaftliche Sammlung

- Ur- und Frühgeschichte
- Römerzeit
- Landeskunde
- Musikinstrumente
- Numismatik
- Technikgeschichte
- Waffen - Militaria - Rechtsaltertümer
- Volkskunde
- Zoll- und Finanzgeschichte

### > Graphische Sammlung

- mit der weltweit größten Werksammlung Alfred Kubins

### > Kunstsammlungen vom Mittelalter bis zur Moderne

### > Sammlungen der modernen und zeitgenössischen Kunst

### > Naturwissenschaftliche Sammlungen

- Botanik
- Zoologie
- Geowissenschaften
- Zoodat

### > Bibliothek



# veranstaltungen

## Kinderfest (ab 5 Jahren)

> **Landesgalerie** | Sa, 8. September | 14 bis 17 Uhr

## Podiumsdiskussion: „Kultur – Politik – eine liaison dangereuse?“

> **Landesgalerie** | So, 9. September, 19.30 Uhr

Begrüßung durch Landtagspräsidentin Angela Orthner. Diskutanten: Martin Heller (Linz 2009), Peter Assmann (ÖÖ. Landesmuseen), Christina Lutter (BM f. Wissenschaft und Forschung, Univ. Wien, Inst. f. Geschichte), Hubert-Christian Ehalt (Univ. Wien, Inst. f. Historische Anthropologie). Moderation: Reinhard Kannonier (Kunstuniversität). Im Anschluss: Empfang durch das Land Oberösterreich.

## Informationsveranstaltung für PädagogInnen

> **Landesgalerie** | Mi, 12. und 19. September | 16 Uhr | Do, 20. September | 15 Uhr | „Kinder!“-Ausstellungen.

## Festivalparcours für Erwachsene

> **Extern** | Do, 6. September | 15 bis 18 Uhr | Fr, 7. September | 15.30 bis 18 Uhr | Sa, 8. September | 10 bis 12.30 Uhr und 15.30 bis 18 Uhr | So, 9. September | 10 bis 12.30 Uhr und 15.30 bis 18 Uhr | Mo, 10. September | 15.30 bis 18 Uhr

Ein außergewöhnlicher Rundgang durch das Festival Ars Electronica. Sie besuchen die Festival-Locations Landesgalerie und das OK. KünstlerInnen und KuratorInnen geben einen einmaligen Blick hinter die Kulissen der Medienkunst. Treffpunkt: Pfarrplatz, Festival Infopoint Kosten: € 10,- Info und Anmeldung: Ars Electronica Linz GmbH, 0732/7272-55, [www.aec.at/privacy](http://www.aec.at/privacy)

## Festivalrallye für Kinder (5 bis 12 J.)

> **Extern** | Do, 6. September | 15.30 bis 18 Uhr | Fr, 7. September | 15.30 bis 18 Uhr | So, 9. September | 10 bis 12.30 Uhr und 15.30 bis 18 Uhr | Mo, 10. September | 15.30 bis 18 Uhr

Eine spannende Tour quer durch die unterschiedlichen Welten und Räume des Festival Ars Electronica, der Landesgalerie und des StifterHauses. Treffpunkt: Pfarrplatz, Festival Infopoint; Kosten: € 5,-, Anmeldung: Ars Electronica Linz GmbH, 0732/7272-55; [www.aec.at/privacy](http://www.aec.at/privacy)

## Da Summa is ummi

> **Sumerauerhof** | So, 16. September | ab 10 Uhr

Ein buntes Programm und kulinarische Köstlichkeiten erwarten Sie.

## Gesellschaft für Archäologie in Oberösterreich

> **Außenstelle Welserstraße** | Do, 20. September | 18.30 Uhr

Vortrag. Peter Trebsche: „Die Siedlungsentwicklung im Großraum Linz während der Latènezeit“



## Entomologische ARGE

> **Biologiezentrum** | Fr, 7. September | 19 Uhr | Seminar.

## Mykologische ARGE

> **Biologiezentrum** | Mo, 10. September | 18.30 Uhr | Arbeitsabend.

## Botanische ARGE

> **Biologiezentrum** | Donnerstag, 13. September | 17 Uhr | Arbeitsabend.

## Ornithologische ARGE

> **Biologiezentrum** | Do, 20. September | 19 Uhr

Vortrag. Kons. Martin Brader, Garsten: „Bestimmung von Möwen“.

## Entomologische ARGE

> **Biologiezentrum** | Fr, 21. September | 19 Uhr | Seminar.

## Vortrag

> **Biologiezentrum** | Fr, 21. September | ganztägig

Eine Veranstaltung zum Welt-Alzheimerstag in Zusammenarbeit mit der Caritas.

## 13. Tag des offenen Denkmals „Leben im Boden“

> **Biologiezentrum** | So, 23. September | 10 Uhr

## Mykologische ARGE

> **Biologiezentrum** | Mo, 24. September | 18.30 Uhr | Arbeitsabend.

## Geologische ARGE

> **Biologiezentrum** | Di, 25. September | 19 Uhr

Diavortrag G. Brandstetter, Steyr: Mineraliensammeln in Oberösterreich.

## Botanische ARGE

> **Biologiezentrum** | Do, 27. September | 19 Uhr

Diavortrag. Prof. H. Greger, Wien. Naturstoffe bei Heilpflanzen.

## Das Linzer Schokoladenfest: „Götterspeise Schokolade – Kulturschicht einer Köstlichkeit“

> **Schlossmuseum** | Sa, 22. und So, 23. September | ab 13 Uhr

„Der süßen Sünde auf der Spur“ – unter diesem Motto laden wir Kinder, Familien und Erwachsene ein, erlesene Schokoladeprodukte zu verkosten und zu kaufen, zahlreiche Schoko-Programmpunkte zu genießen und die Ausstellung „Götterspeise Schokolade“ zu besuchen



## Informationsveranstaltung für PädagogInnen

> **Schlossmuseum** | Di, 18. September | 16 Uhr | „Schokolade“.

LG= Landesgalerie SCH= Schlossmuseum BIO= Biologiezentrum EX= Externer Termin KH= Kubin-Haus Zwickledt

AW= Außenstelle Welserstraße PH= Photomuseum Bad Ischl SU= Freilichtmuseum Sumerauerhof

**Am 1. und 2. September ist die Landesgalerie geschlossen!**  
**Vom 27. August bis 10. September ist das Schlossmuseum wegen Auf- bzw. Abbauarbeiten von Ausstellungen geschlossen!**

So,	2. 9.	14.00-15.30	> Familienführung „Heilpflanzen“		BIO
So,	2. 9.	14.00-15.00	> Kunstgespräch „Was ist Kunst“		LG
Di-Do,	4.-6.9.	9.30-12.00	> Ferienaktion [von 5-8 J.] „Ökopark“		BIO
Di-Do,	4.-6.9.	14.00-16.30	> Ferienaktion [von 9-12 J.] „Ökopark“		BIO
Mi,	5. 9.	19.00	> Ausstellungseröffnungen „Kinderzimmer“		LG
			„Krieg der Knöpfe“   „Acting in Utopia“		
Do,	6. 9.	15.30-18.00	> Festivalrallye für Kinder [von 5-12 J.]		EX
Do,	6. 9.	15.30-18.00	> Festivalparcours für Erwachsene		EX
Fr,	7. 9.	15.30-18.00	> Festivalrallye für Kinder [von 5-12 J.]		EX
Fr,	7. 9.	15.30-18.00	> Festivalparcours für Erwachsene		EX
Fr,	7. 9.	19.00	> Entomologische ARGE, Seminar		BIO
Sa,	8. 9.	10.00-12.30	> Festivalparcours für Erwachsene		EX
		15.30-18.00	> Festivalparcours für Erwachsene		
Sa,	8. 9.	14.00 - 17.00	> Kinderfest [ab 5 J.]		LG
So,	9. 9.	14.00-15.00	> Führung „Heilpflanzen“		BIO
			Kunstgespräch „Was ist Kunst“		LG

So,	9. 9.	10.00-12.30	> Festivalrallye für Kinder [von 5-12 J.]		EX
		15.30-18.00	> Festivalrallye für Kinder [von 5-12 J.]		
So,	9. 9.	10.00-12.30	> Festivalparcours für Erwachsene		EX
		15.30-18.00	> Festivalparcours für Erwachsene		
So,	9. 9.	19.30	> Podiumsdiskussion		LG
Mo,	10. 9.	15.30-18.00	> Festivalrallye für Kinder [von 5-12 J.]		EX
Mo,	10. 9.	15.30-18.00	> Festivalparcours für Erwachsene		EX
Mo,	10. 9.	18.30	> Mykologische ARGE, Arbeitsabend		BIO
Mi,	12. 9.	16.00	> Info PädagogInnen „Kinder-Ausstellungen“		LG
Do,	13. 9.	17.00	> Botanische ARGE, Arbeitsabend		BIO
Fr,	14. 9.	14.30-16.30	> Traumwerkstatt Heilpflanzen [ab 5 J.]		BIO
Fr,	14. 9.	19.00	> Ausstellungseröffnung „Walter Holzinger“		KH
Sa,	15. 9.	14.00-16.00	> Aktivnachmittag für Kinder [ab 5 J.]		LG
So,	16. 9.	14.00-15.00	> Führung „Heilpflanzen“		BIO
			Kunstgespräch „Was ist Kunst“		LG
So,	16. 9.	ab 10.00	> „Da Summa is ummi“		SU
Di,	18. 9.	16.00	> Info PädagogInnen „Schokolade“		SCH
Mi,	19. 9.	16.00	> Info PädagogInnen „Kinder-Ausstellungen“		LG
Do,	20. 9.	15.00	> Info PädagogInnen „Kinder-Ausstellungen“		LG   AEC
Do,	20. 9.	18.30	> Gesellschaft für Archäologie in Oberösterreich, Vortrag		AW
Do,	20. 9.	19.00	> Ornithologische ARGE, Vortrag		BIO
Fr,	21. 9.	ganztäglich	> Vortrag		BIO
Fr,	21. 9.	14.30-16.30	> Traumwerkstatt „Kinderzimmer“ [ab 5 J.]		LG

Fr,	21. 9.	19.00	> Entomologische ARGE, Seminar	BIO
Sa,	22. 9.	11.00	> Ausstellungseröffnung „Götterspeise Schokolade“	SCH
		12.00	> „Ein Stück vom Glück – Schokolade zum Versuchen“	
		14.00-17.00	> Schokoladen-Werkstatt [ab 5 J.]	
		ab 13.00	> Schokoladenfest – „Der süßen Sünde auf der Spur“	
So,	23. 9.	ab 10.00	> Schokoladefest	SCH
So,	23. 9.	10.00	> 13. Tag des offenen Denkmals „Leben im Boden“	BIO
		10.00-11.30	> Familienführung „Heilpflanzen“	
		14.00-15.00	> Führung „Heilpflanzen“	
So,	23. 9.	14.00-15.00	> Führungen „Schokolade“	SCH
			Kunstgespräch „Was ist Kunst“	LG
So,	23. 9.	14.00-17.00	> Schokoladen-Werkstatt [ab 5 J.]	SCH
Mo,	24. 9.	18.30	> Mykologische ARGE, Arbeitsabend	BIO
Di,	25. 9.	19.00	> Geologische ARGE, Diavortrag	BIO
Do,	27. 9.	19.00	> Botanische ARGE, Diavortrag	BIO
Sa,	29. 9.	10.00-12.30	> Schokoladen-Werkstatt [ab 5 J.]	SCH
Sa,	29. 9.	14.00-16.00	> Aktivnachmittag für Kinder [ab 5 J.]	LG
So,	30. 9.	14.00-15.00	> Führungen „Schokolade“	SCH
			„Heilpflanzen“	BIO
			Kunstgespräch „Was ist Kunst“	LG



Schokoladenfest-  
programm  
auf der Rückseite!

## die oberösterreichischen landesmuseen: 12 schauplätze

**Landesgalerie Linz** (Moderne und zeitgenössische Kunst, Sonderausstellungen)  
4010 Linz, Museumstraße 14 | 0732 / 77 44 82-0 | Fax DW 66 | galerie@landesmuseum.at | Di-Fr: 9-18 Uhr | Sa, So, Fei: 10-17 Uhr | Mo geschlossen | Eintritt: € 4,- | Ermäßigt: € 2,20

**Schlossmuseum Linz** (Kultur- und Kunstgeschichte, Sonderausstellungen)  
4010 Linz, Tummelplatz 10 | 0732 / 77 44 19-0 | Fax DW 29 | schloss@landesmuseum.at | Di-Fr: 9-18 Uhr | Sa, So, Fei: 10-17 Uhr | Mo geschlossen | Eintritt: € 7,- | Ermäßigt: € 3,80

**Biologiezentrum Linz-Dornach** (Naturhistorische Ausstellungen)  
4040 Linz, J.-W.-Klein-Straße 73 | 0732 / 75 97 33 | Fax DW 99 | bio-linz@landesmuseum.at | Mo-Fr: 9-17 Uhr | So, Fei: 10-17 Uhr | Sa geschlossen | Eintritt frei!



| Zoll- und finanzgeschichtliche Sammlung Linz | Waffensammlung Schloss Ebelsberg | Freilichtmuseum Sumerauerhof St. Florian | Anton-Bruckner-Gedenkstätte Ansfelden | Kubinhaus Zwickledt | Photomuseum Bad Ischl | Mühlviertler Schlossmuseum Freistadt | OÖ. Schifffahrtsmuseum Grein | Stelzhamer-Gedenkstätte Pramet

[www.landesmuseum.at](http://www.landesmuseum.at)

Oberösterreichische Landesmuseen:  
Direktion, Verwaltung, Bibliothek  
Museumstraße 14, 4010 Linz  
Tel: 0732 / 77 44 82 - 0, Fax: 77 44 82 - 66  
direktion@landesmuseum.at



Ermäßigter Eintritt!



# ZOBODAT - [www.zobodat.at](http://www.zobodat.at)

Zoologisch-Botanische Datenbank/Zoological-Botanical Database

Digitale Literatur/Digital Literature

Zeitschrift/Journal: [Programmhefte des Oberösterreichischen Landesmuseums](#)

Jahr/Year: 2007

Band/Volume: [2007\\_09](#)

Autor(en)/Author(s): diverse

Artikel/Article: [Programmheft September 2007\\_1](#)