

# Programm Jänner 2009

## Inhalt

Impressum	02
Editorial	03
Laufende Ausstellungen	04-07
Kulturhauptstadtjahr 2009	08-09
Vermittlungsprogramme	10-15
Veranstaltungen	16-17
Termine	18-20
Vorschau Museumsball	21
Sammlungen	22
Infos Oberösterreichische Landesmuseum	23

## Impressum

Herausgeber | Oberösterreichische Landesmuseen  
Für den Inhalt verantwortlich | Dir. Mag. Dr. Peter Assmann  
Redaktion | Mag. Friedrich Burgstaller, Monika Ratzenböck,  
Tel. 0732/774482-68, m.ratzenboeck@landesmuseum.at  
Sandra Biebl  
Layout | Agentur Timber  
Herstellung | Druckerei Trauner

Fotorechte | Seite 4: Abbrucharbeiten im Zuge des Neubaus der Nibelungenbrücke Ende 1940, Foto: Grete Eckert, München, © Archiv der Stadt Linz | Seite 5: Linz Nibelungenbrücke um 1943, ©Walter Frenz Collection, Berlin | Urbar des Klosters Baumgartenberg, um 1335, Pergamenthandschrift, 46 Bll., Foto: Oberösterreichisches Landesarchiv | Weihnachtsskrippe, Arvydas Petrusis 1999, Holz geschnitzt, Rokiškis Area Museum | Seite 6: ©Josef Pausch: Mexiko, 1980 | ©Josef Linschinger: Still aus FARBEN, Animation, 2008 | Josef Linschinger mit Publikationen zu den Gmundner Symposien, Foto: E. Grilnberger | Seite 7: ©Hanns Otte: Linz/Donau, 2003 | Präparat Dieter Schön, Bild: Foto: E. Grilnberger | Lebkuchenskrippe, Mühlviertler Schlossmuseum Freistadt | Seite 8: Thomas Ender, Ansicht der oberen und unteren Pasterze mit dem Großglockner und dem Johannisberg bei Heiligenblut, Öl/Lwd, 93 x 126 cm, sign. u. dat. 1834, (Geschenk Kaiser Franz Josefs | Brücke von Andau 2\_BR Thomas Wrbka | Seite 9: Henri de Toulouse-Lautrec (1864-1901), La femme aux gants, 1890, Öl auf Karton, 54 x 40 cm; © Musée d'Orsay, Paris | Springspinne im Bernstein, Foto: Fotoarchiv Biologiezentrum | Seite 21: Henri de Toulouse-Lautrec, La Troupe de Mademoiselle Églantine 1896, Lithografie, 61,7 x 80,4 cm, ©Kunsthalle Bremen | Seite 22: Schuttkäfig Boeing 787 | Fotos: FACC AG

Die Oberösterreichischen Landesmuseen haben sich bemüht, alle Bilder in Absprache mit den Rechteinhabern abzdrukken. Bei Bildern deren Bildrechte nicht ausfindig gemacht werden konnten, werden Rechteinhaber gebeten, sich an die Oberösterreichischen Landesmuseen zu wenden.

Kurzfristige Terminänderungen vorbehalten



Sehr geehrte Damen und Herren,  
liebe Freunde der Oberösterreichischen  
Landesmuseen!

Wir heißen Sie im neuem Jahr herzlich willkommen! Die Oberösterreichischen Landesmuseen lassen im Kulturhauptstadtjahr Linz 2009 mit vielen Höhepunkten aufwarten. Die Angebotspalette reicht von interessanten Kultur-, Kunst- und Naturausstellungen bis hin zur Eröffnung des Südtraktes im Juli und einem abwechslungsreichen Veranstaltungsprogramm.

Im Schlossmuseum können Sie noch die Ausstellung „Krippen aus Litauen“ besichtigen und zugleich einen geschichtlichen Rundgang durch die Schau „Mit Brief und Siegel“ machen. Nutzen Sie noch die Gelegenheit sich die Ausstellung „Kulturhauptstadt des Führers“ Kunst- und Nationalsozialismus in Linz und Oberösterreich anzusehen.

Die Werke von Josef Pausch, Josef Linschinger und Hanns Otte sind noch bis 11. Jänner in der Landesgalerie Linz zu besichtigen. Auf dem musikalischen Programm in der Landesgalerie Linz stehen die Espressokonzerte und die Sonntagsmusik im Salon.

Um Themen wie die Entwicklung des Regenwaldes, sowie welche Tiere und Pflanzen in Costa Rica heimisch sind, geht es in der Ausstellung „Der Pfad des Jaguars“, Tropenstation La Gamba, Costa Rica im Biologiezentrum.

Auch im Neuem Jahr gibt es weiterhin den beliebten Familiensonntag, jeweils der Erste im

Monat und den Seniorenschwerpunkt. Neu dazu gekommen ist die Donnerstagsreihe „Know How Oberösterreich“. Weiters lädt die Firma Hofer im Kulturhauptstadtjahr 2009 jeden letzten Samstag im Monat gratis in das Schlossmuseum und die Landesgalerie ein.

Verbringen Sie erholsame und entspannende Stunden in den Oberösterreichischen Landesmuseen, wir freuen uns auf Ihren Besuch!

  
Dr. Josef Pühringer  
Landeshauptmann  
von Oberösterreich

  
Mag. Dr. Peter Assmann  
Direktor der  
Oberösterreichischen Landesmuseen



## Schlossmuseum Linz

„Kulturhauptstadt des Führers“  
Kunst und Nationalsozialismus in Linz und Oberösterreich

**bis 22. März** | Eine Kooperation von Linz 2009 Kulturhauptstadt Europas und den Oberösterreichischen Landesmuseen.

Künstler unterstanden auch in Linz den Dogmen der nationalsozialistischen Kunsttheorie. Doch während andernorts die Umsetzung dieser Regeln zu Brüchen führte, war in Linz das Kulturparadigma nicht so vehement als Zäsur wahrnehmbar. Die Ausstellung beschäftigt sich daher mit den Veränderungen in den Jahren 1938/45 in Bezug auf das Kulturleben in Oberösterreich und versucht diese transparent zu machen.



„Mit Brief und Siegel“

**bis 7. Jänner** | Ein Kooperationsprojekt des Oberösterreichischen Landesarchivs und den Oberösterreichischen Landesmuseen.

Die kleine Präsentation im Gangbereich des Linzer Schlosses zeigt dem interessierten Publikum zentrale, aber wenig bekannte Dokumente zur Geschichte des Landes Oberösterreich ab dem 13. Jahrhundert bis zur Einverleibung des Innviertels 1779, womit der heutige territoriale Umfang Oberösterreichs seine bis heute gültige Ausformung fand.



KRIPPEN aus Litauen

NATIVITY SETS from Lithuania

**PRAKARTĖLĖS iš Lietuvos**

**bis 1. Februar** | Eine Kooperation mit dem nationalen Junstmuseum in Vilnius und den oberösterreichischen Landesmuseen. Das Jahr 2009 wird ganz im Zeichen der Kulturhauptstadt Linz und seiner Partnerstadt Vilnius stehen. Die historischen Bilder stammen aus dem 19. Jahrhundert und der 1. Hälfte des 20. Jahrhunderts. Die gezeigten Arbeiten von Volkskünstlern des 21. Jahrhunderts unterscheiden sich gar nicht so sehr von modernen Schnitzarbeiten, die der Krippenlandschaft Oberösterreich entstammen.





### Landesgalerie Linz

#### Josef Pausch

**2. Stock | bis 11. Jänner |** Das Werk des österreichischen Fotografen erweist sich seit den 1970er Jahren als ein wichtiger Beleg für Tendenzen des Mediums und dokumentiert gleichzeitig konkrete Aspekte einer kulturhistorischen Entwicklung von Linz am „Vorabend“ der europäischen Kulturhauptstadt 2009.

#### Josef Linschinger

**Wappensaal | bis 11. Jänner |** Die Ausstellung liefert erstmals einen musealen Einblick in das konkret konstruktive Schaffen von Josef Linschinger. Das international viel beachtete Werk erweist sich als ein zentraler Beitrag zu einer Diskussion um Erweiterungsmöglichkeiten konstruktiver Strömungen. Die Landesgalerie präsentiert eine Auswahl der wichtigsten Serien und Werkgruppen Josef Linschingers.

#### Gmundner Symposien für Konkrete Kunst – eine Dokumentation

**Gotisches Zimmer | bis 11. Jänner |** In einem internationalen Diskursfeld zur konkreten Kunst entwickelten sich die von Josef Linschinger organisierten Gmundner Symposien für Konkrete Kunst zum wichtigsten österreichischen Beitrag. Die Ausstellung in der Landesgalerie versucht, das Gesamtprojekt mit seinen zentralen Themen und Konzepten vorzustellen. Im Mittelpunkt der Präsentation steht dabei eine Publikation, die sich als Index zu den bisherigen 17 Symposien versteht.



#### Hanns Otte: Linz 2003 bis 2006, Fotografien

**1. Stock/Umgang | bis 11. Jänner |** Die Landesgalerie präsentiert im Rahmen der Ausstellung von Hanns Otte eine Auswahl von rund 30 seiner Fotografien, die zwischen 2003 und 2006 entstanden sind.

### Biologiezentrum Linz–Dornach

#### „Der Pfad des Jaguars“ Tropenstation La Gamba, Costa Rica

**bis 22. März |** Die Ausstellung präsentiert das Korridorprojekt „La Gamba“ sowie die aktuellsten wissenschaftlichen Erkenntnisse aus dem „Regenwald der Österreicher“. Zudem werden die Aktivitäten der Österreicher im Süden Costa Ricas vorgestellt.

### Mühlviertler Schlossmuseum Freistadt

#### „Süße Weihnachten“

**bis 6. Jänner |** Die Freistädter Konditoren präsentieren weihnachtliche Süßigkeiten rund um Lebkuchen, Schokolade und Marzipan. Mittelpunkt ist eine Lebkuchenkrippe im Ausmaß von 2 mal 5 Meter. Die Ausstellung wird ergänzt mit lebenden Werkstätten.



Im Rahmen der Projekte zur Geschichte des Nationalsozialismus in Linz und Oberösterreich zeigt das Stadtmuseum Leonding die Ausstellung „Spurensuche 2008-1938-1898“ bis 19. April 2009 im Turm 9. Nähere Informationen: 0732 / 67 47 46, [www.leonding.at](http://www.leonding.at)



## AUSSTELLUNGSHÖHEPUNKTE IM KULTURHAUPTSTADTJAHR 2009



### Schlossmuseum Linz

„Sehnsucht Natur. Landschaften Europas“

**Eröffnung: 2. Juni 2009 | 3. Juni bis 26. Oktober 2009**

Anhand von Gemälden aus den Beständen der Oberösterreichischen Landesmuseen, ergänzt durch bedeutende Leihgaben mehrerer europäischer Museen, stellt die Ausstellung erstmals die Vielfalt charakteristischer europäischer Kulturlandschaften und Lebensräume von der Adria bis zur Nordsee und von den britischen Inseln bis zur ungarischen Tiefebene in all ihren Facetten vor.

„Das Grüne Band Europas“

**Eröffnung: 3. Juli 2009 | 3. Juli 2009 bis 8. Jänner 2010**

Eine Kooperation von Linz 2009 Kulturhauptstadt Europas und den Oberösterreichischen Landesmuseen, dem OÖ. Landesarchiv, der OÖ. Naturschutzakademie und NGOs.

„Das Grüne Band Europas“ verbindet die Erhaltung von wertvollen Naturgebieten entlang des ehemaligen Eisernen Vorhanges von Skandinavien bis zur Türkei mit dem Schicksal der dort lebenden Menschen und nachhaltigen Entwicklungsmöglichkeiten. Die Ausstellung arbeitet historische und aktuelle Probleme sowie Zukunftsaussichten auf und stellt sie in den Kontext „Von der Todeszone zum Band des Lebens“.

„Natur Oberösterreich“

**Eröffnung: 30. August 2009**

Erstmals wird in Linz das publikumsattraktive Thema Natur in Form einer Dauerausstellung präsentiert. Lebensraumdarstellungen mit erstklassigen Präparaten, Modelle von Weltklasse kombiniert mit lebenden Tieren in Aquarien und neueste Technik garantieren, dass für jeden Faszinierendes zu sehen ist.

„Nationalheilige Europas“

**Eröffnung: 28. November 2009 | 29. November 2009 bis Mai 2010**

In Kooperation mit der oberitalienischen Stadt Tolmezzo präsentiert die Ausstellung eine Schau zu den Nationalheiligen Europas. Spannende Lebensbeschreibungen, Funktionen, politische Hintergründe und volkskul-



## AUSSTELLUNGSHÖHEPUNKTE IM KULTURHAUPTSTADTJAHR 2009

turelle Zuordnungen zu den Nationalheiligen zeigen ein buntes Bild der europäischen Kulturgeschichte und leisten einen anregenden Beitrag für ein historisches und gegenwärtiges Selbstbildnis Europas.

### Landesgalerie Linz

„Toulouse-Lautrec: Der intime Blick“

**Eröffnungstag: 28. Februar 2009 | 28. Februar bis 7. Juni 2009**

Die Landesgalerie Linz präsentiert als exklusive europäische Schau eine Zusammenstellung von Gemälden des Künstlers Henri de Toulouse-Lautrec. Exakt 100 Jahre nach der Erstpräsentation dieses Künstlers in Österreich zeigt die Ausstellung eine spezielle, bisher zu wenig beachtete Facette in dessen Werk: seine präzise Erfassung des modernen Menschenbildes zwischen öffentlichem und privatem Raum.

„One-Night Stand: 21 Abende – 21 Eröffnungen“

**Eröffnungen: 1. bis 21. September 2009 | Präsentation der Ergebnisse bis 26. Oktober | Wappensaal**

An 21 aufeinanderfolgenden Tagen eröffnet die Landesgalerie jeweils eine Einzelausstellung einer in Linz lebenden Künstlerin oder Künstlers. Als Projekt mit speziellen organisatorischen und logistischen Herausforderungen versucht „One-Night Stand“ einen pointierten Hinweis auf die aktuelle Kunstproduktion in der europäischen Kulturhauptstadt zu liefern. Die jeweilige Eröffnung um 19 Uhr erweist sich als ein Jourfix der aktuellen Linzer Kunstszene.

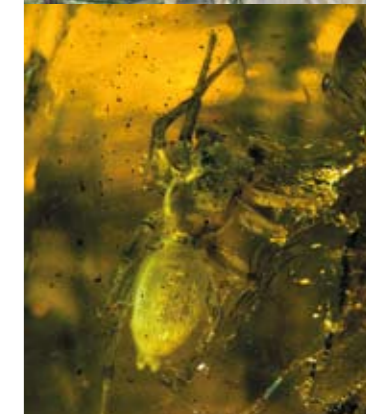
### Biologiezentrum Linz Dornach

„Gefangen im Bernstein“

**Eröffnung: 2. April 2009 | 3. April bis 18. Oktober 2009**

Eine Kooperation von dem Lithuanian Art Museum in Vilnius, dem Bernsteinmuseum in Palanga, Litauen und den Oberösterreichischen Landesmuseen.

Nicht als Schmuckobjekt, sondern als erdgeschichtliches Archiv soll Bernstein in der Ausstellung gezeigt werden. In Bernstein hermetisch eingeschlossene Tiere und Pflanzen sind phantastisch erhaltene Naturdokumente über Millionen von Jahren hinweg.





### Wir stellen vor ....

**Know How Oberösterreich – Eigenes und Fremdes in den Oberösterreichischen Landesmuseen** | Jeden ersten Donnerstag im Monat laden wir Menschen mit verschiedensten kulturellen Hintergründen ein, sich mit uns über unterschiedliche Facetten oberösterreichischer Kultur auszutauschen. Wie wirken Objekte und Traditionen aus Oberösterreich auf Menschen, die nicht hier aufgewachsen sind? Gibt es ähnliche Erscheinungsformen in anderen Kulturen?

Das erste Treffen steht ganz im Zeichen des „Neuen Schlossmuseums“. Die lange und ereignisreiche Geschichte des Schlosses soll dabei ebenso beleuchtet werden wie die Planungen für die Erweiterung: der Baufortschritt des Südtraktes, die geplanten neuen Dauerausstellungen sowie die Infrastruktur werden Thema sein.

**1. Termin | Do, 8. Jänner, 18.00 bis 19.30 Uhr, Schlossmuseum Linz**

**„Auf Oberösterreichisch – Sprache im Museum“** | In diesen Spezialführungen gehen wir in Zusammenarbeit mit dem Adalbert-Stifter-Institut den verschiedenen Dialekten Oberösterreichs auf den Grund. Die Volkskundesammlung im Schlossmuseum bietet dafür eine vielfältige Auswahl an Alltagsgegenständen als Ausgangspunkt für sprachliche Ausflüge. Es werden Begriffe und Bezeichnungen diskutiert, die teilweise nicht mehr im alltäglichen Sprachgebrauch erscheinen. Oder wissen Sie, was eine „Grösndosn“ ist?

**1. Termin | Mi, 28. Jänner, 16.00 bis 17.00 Uhr, Schlossmuseum Linz**

Die Kulturvermittlung der Oberösterreichischen Landesmuseen wird unterstützt von der **SPARKASSE**

### Kinder im Museum

Wir verändern ...



**Die Traumwerkstatt in neuem Kleid: Geschichts-Werkstatt, Natur-Werkstatt und Kunst-Werkstatt** | Unser zweistündiges Kreativprogramm bestehend aus Ausstellungsrundgang und Workshop wird künftig in Anlehnung an den jeweiligen Ausstellungsinhalt bezeichnet. Damit erkennst du bereits am

Namen, worum es in der jeweiligen Traumwerkstatt geht. So bieten wir dir in der Landesgalerie Kunst-Werkstätten an. Im Schlossmuseum kannst du dich unter anderem auf Geschichts-Werkstätten freuen, und im Biologiezentrum ist deine Kreativität in der Natur-Werkstatt gefragt.

**Landesgalerie Linz**

**Streifzug durch die Landesgalerie** (ab 5 J.) | In dieser besonderen Kunst-Werkstatt erkunden wir das ganze Haus. Denn im über 100 Jahre alten Gebäude der Landesgalerie gibt es vieles zu entdecken.

**Schlossmuseum Linz**

**Kulturhauptstadt des Führers** (ab 12 J.) | Wie hätte Linz in der NS-Zeit umgestaltet werden sollen? Was bedeuten die Begriffe „entartete Kunst“ und „deutsche Kunst“? Wie sah das kulturelle Angebot im damaligen Linz aus? Das sind Fragen, denen wir in dieser Ausstellung auf verschiedene Weise nachspüren.

**Textilsammlung** (ab 5 J.) | In der Ausstellung kannst du Festtagskleidung aus zwei Jahrhunderten entdecken. Goldhauben und Schnellfeuerhosen laden zum Verkleiden ein.





Die Muster der ausgestellten Stoffe können dir in der Geschichts-Werkstatt dienen selbst neue Stoffdesigns zu entwerfen.

**Reise in die Römerzeit** (ab 5 J.) | Begib dich mit uns in den archäologischen Sammlungen auf eine Zeitreise durch die Geschichte Oberösterreichs. Beim Rundgang erfährst du interessante Details über das Alltagsleben der Römer, wie sie sich gekleidet haben oder was ihre Vorlieben in Sachen Schmuck, Nahrung und Lektüre waren. In der Geschichts-Werkstatt töpferst du Gebrauchsgegenstände aus Ton, die jenen der Römer gleichen.

### Biologiezentrum Linz-Dornach

**Pfad des Jaguars** (ab 5 J.) | Was hat Costa Rica mit Österreich zu tun? Warum ist der Regenwald wichtig? Welche Pflanzen und Tiere sind in Costa Rica heimisch? Und was bedeutet „Der Pfad des Jaguars“? Der Rundgang durch die Ausstellung wird diese Frage klären. In der Natur-Werkstatt stellst du Schmückstücke aus Naturmaterialien her!

### Geburtstagskinder im Museum

**Alle Häuser** | Möchtest du deinen Geburtstag einmal anders feiern? Du siehst dir eine Ausstellung deiner Wahl an. In der Traumwerkstatt hast du die Gelegenheit, deiner Fantasie freien Lauf zu lassen. Dauer etwa 2,5 Stunden, Kosten ab € 99,-.

### Familien im Museum

**FAM** Jeder erste Sonntag im Monat ist Familiensonntag: Das bedeutet **freier Eintritt** für Familien mit der **Familienkarte** in die Oberösterreichischen Landesmuseen! Abwechselnd in den drei Häusern findet an diesen Tagen um 14 Uhr eine spezielle Familienführung statt.

### Pädagoginnen und Pädagogen im Museum

#### **PÄD** Club museum AKTIV

Unter diesem Motto treffen sich Pädagoginnen und Pädagogen zwei- bis dreimal jährlich in den Oberösterreichischen Landesmuseen, um die Zusammenarbeit zwischen Museum und pädagogischen Einrichtungen zu stärken. Es geht um den gegenseitigen Austausch von Informationen und Anregungen um die Vernetzung zu stärken.

**Nächstes Treffen: Do, 29. Jänner, 16 Uhr, Landesgalerie Linz**

**Anmeldung** | Büro Kulturvermittlung 0732 / 77 44 82-49 (vormittags) oder kulturvermittlung@landesmuseum.at

#### Schulprojekt: „...weil der Regenwald auch dich braucht“

Parallel zur Ausstellung „Der Pfad des Jaguars“ sucht das Biologiezentrum der Oberösterreichischen Landesmuseen in Linz interessierte Schulklassen, die sich intensiv mit der Thematik des Regenwaldes auseinander setzen wollen. Durch Präsentation der Ergebnisse wird die Bedeutung des Regenwaldes ins Bewusstsein gerufen und gleichzeitig die österreichische Forschungsstation „La Gamba“ unterstützt. Ausgewählte Einsendungen werden vom 2. bis 22. März 2009 im Biologiezentrum gezeigt.

**Einsendeschluss** | 13. Februar 2009. Projektunterlagen finden Sie auf unserer Homepage: [www.biologiezentrum.at](http://www.biologiezentrum.at) unter Kulturvermittlung / Pädagogische Programme

**Information** | 0732 / 75 97 33 – 10 oder kulturvermittlung@landesmuseum.at

#### Schulprojekt: „Machen Waffen mächtig?“

Viele Kinder und Jugendliche setzen in virtuellen Welten Waffen ein. Dies geschieht zumeist unreflektiert. Aufgrund dieses aktuellen Phänomens rufen die Oberösterreichischen Landesmuseen im Zuge eines Schulprojektes dazu auf, durch bewusste Auseinandersetzung für die Problematik zu sensibilisieren und kritisch zu reflektieren. Die Ergebnisse und die Dokumentation des Projektverlaufes werden ab Mai 2009 in der





Waffensammlung im Schloss Ebelsberg im Rahmen einer Ausstellung der Öffentlichkeit präsentiert.

**Einsendeschluss | 31. März 2009.** Projektunterlagen finden Sie auf unserer Homepage: [www.landesmuseum.at](http://www.landesmuseum.at) unter Kulturvermittlung / Pädagogische Programme

**Information |** 0732 / 77 44 82 – 49 (vormittags) oder [kulturvermittlung@landesmuseum.at](mailto:kulturvermittlung@landesmuseum.at)

Spezielle **Informationsveranstaltungen** für Pädagoginnen und Pädagogen zu den einzelnen Ausstellungen finden jeweils zu Ausstellungsbeginn statt und werden im Programmheft angekündigt.

### Vorschulkinder im Museum (VIM)

Die Museumspädagogin, Rosalinde Machatschek, begleitet unsere jüngsten Besucherinnen und Besucher durch die Erlebnisswelt der Oberösterreichischen Landesmuseen.

**Anmeldung und Information |** 0732 / 77 44 19-31 (Frau Stauber) oder [m.stauber@landesmuseum.at](mailto:m.stauber@landesmuseum.at)

### Senioren im Museum

**SEN** Jeder erste Donnerstag im Monat ist Seniorendonnerstag: **Freier Eintritt** für Senioren **mit Seniorenausweis** in die Oberösterreichischen Landesmuseen!

Auch in diesem Jahr laden wir Sie an diesen Donnerstagen zu unseren nachmittäglichen Führungen durch die jeweils aktuellen Ausstellungen ein. Wir stellen wieder ein abwechslungsreiches Programm quer durch die drei Häuser der Oberösterreichischen Landesmuseen für Sie zusammen. Die jeweilige Führung entnehmen Sie bitte dem Kalender im hinteren Bereich des Programmheftes. **Achtung!** In diesem Monat verschieben wir den Seniorendonnerstag um eine Woche auf den 8. Jänner!

### Museum am Sonntag



Zu unseren **Sonderausstellungen** im Biologiezentrum, im Schlossmuseum und in der Landesgalerie bieten wir jeden **Sonntag um 14 Uhr Führungen bzw. Kunstgespräche** an.

### Info und Anmeldung

**Landesgalerie Linz |** 0732 / 77 44 82 – 49 (Mo-Fr vormittags) oder [kulturvermittlung@landesmuseum.at](mailto:kulturvermittlung@landesmuseum.at)

**Eintritt |** Führungskarte (exkl. Eintritt): Kinder und Erwachsene 1 Std.: € 2,50 | Kinder und Erwachsene 1,5 Std.: € 4 | Traumwerkstatt (inkl. Eintritt): € 5,50

**Schlossmuseum Linz |** 0732 / 77 44 19 – 31 (Mo-Fr vormittags) oder [m.stauber@landesmuseum.at](mailto:m.stauber@landesmuseum.at)

**Eintritt |** Führungskarte (exkl. Eintritt): Kinder und Erwachsene 1 Std.: € 2,50 | Kinder und Erwachsene 1,5 Std.: € 4 | Traumwerkstatt (inkl. Eintritt): € 5,60

**Biologiezentrum Linz-Dornach |** 0732 / 75 97 33 – 10 oder [kulturvermittlung@landesmuseum.at](mailto:kulturvermittlung@landesmuseum.at)

**Eintritt frei |** Führungskarte Kinder 1 Std.: € 2,50 | Führungskarte Erwachsene 1 Std.: € 3 | Traumwerkstatt: € 5,50

**Information |** [www.landesmuseum.at](http://www.landesmuseum.at)

Schulen, Kindergärten, Horte sowie andere Besuchergruppen ab 8 Personen können jederzeit eigene Termine mit uns vereinbaren! Anmeldung mindestens eine Woche vor dem gewünschten Termin erforderlich.

**Wir sind an den Rückmeldungen unserer Besucherinnen und Besucher interessiert**

Büro Kulturvermittlung, [kulturvermittlung@landesmuseum.at](mailto:kulturvermittlung@landesmuseum.at) od. 0732 / 77 44 82-49 (vormittags).





## Schlossmuseum Linz

### Know How Oberösterreich – Donnerstagsreihe im Museum

**Do, 8. Jänner\_18.00 bis 19.30 Uhr** | Know How Oberösterreich – Eigenes und Fremdes in den Oberösterreichischen Landesmuseen | Jeden ersten Donnerstag im Monat laden wir Menschen mit verschiedensten kulturellen Hintergründen ein, sich mit uns über verschiedenste Facetten oberösterreichischer Kultur auszutauschen. Wie wirken Objekte und Traditionen aus Oberösterreich auf Menschen, die nicht hier aufgewachsen sind?

## Biologiezentrum Linz–Dornach

### Vortrag „Über Würgfeigen, Totenkopffaffen und Aguti-Jäger im Regenwald der Österreicher, Costa Rica“

**Do, 8. Jänner\_19.00 Uhr** | Vortrag Mag. Dr. Werner Huber & Mag. Dr. Anton Weißenhofer, Leiter der Tropenstation La Gamba. Der Vortrag befasst sich mit der Natur des Landes, insbesondere des Regenwaldes der Österreicher und gibt einen Einblick in die wissenschaftlichen Tätigkeiten der Tropenstation La Gamba.

### Mykologische ARGE

**Mo, 12. Jänner\_18.30 Uhr** | Arbeitsabend.

### Botanische ARGE

**Do, 15. Jänner\_17.00 Uhr** | Neben der Möglichkeit Pflanzen zu bestimmen, können Erfahrungen ausgetauscht und Herbarstudien betrieben werden.

### Entomologische ARGE

**Fr, 16. Jänner\_19.00 Uhr** | Entomologisches Seminar: „EDV-Datenerfassung der Insektsammlung“.

### Buchpräsentation zur Ausstellung „Der Pfad des Jaguars“ Tropenstation La Gamba, Costa Rica

**Di, 20. Jänner\_19.00 Uhr** | Buchvorstellung: 2 Dörfer – 2 Kontinente, La Gamba in Costa Rica – Weibern in Österreich mit Vertretern der Tropenstation La Gamba und der Gemeinde Weibern | Im Rahmen des Ausstellungsprojektes „Der Pfad des Jaguars -Tropenstation La Gamba“ fand im Jänner 2008 auch eine Ausstellung im Dorf La Gamba in Costa Rica statt. Ein Thema war Unterschiede und Gemeinsamkeiten in der Alltagskultur verständlich zu machen.

### Vortrag „Streifzüge durch die Vogelwelt Australiens von West nach Ost“

**Do, 22. Jänner\_19.00 Uhr** | Vortrag Dr. Peter Sziemer, Wien: Die Vogelwelt der größten Insel der Erde ist reich an Besonderheiten, wie Papageien, Honigessern, Emus

und vielen anderen. Die ökologischen Beziehungen zu Pflanzen und anderen Tieren in ihren unterschiedlichen Lebensräumen sind sehr vielfältig und faszinierend und werden anhand ausgewählter Beispiele in Form von Dias gezeigt.

### Mykologische ARGE

**Mo, 26. Jänner\_18.30 Uhr** | Arbeitsabend.

### Botanische ARGE

**Do, 29. Jänner\_17.00 Uhr** | Arbeitsabend.

## Landesgalerie Linz

### „Espressokonzert“ von Schubert bis Rossini

**So, 11. Jänner\_16.00 Uhr | So, 18. Jänner\_11.00 Uhr** | Die dritte Spielzeit der Espressokonzerte eröffnen die Künstler Martin Achraier und Isaac Galan mit Liedern von Franz Schubert und Gioacchino Rossini. Begleitet werden Sie am Flügel von Sigurd Hennemann (Dirigent/Pianist am Landestheater Linz). Die Espressokonzerte laden dazu ein, bei Kaffee und Kuchen zu verweilen und anschließend eine Führung durch die aktuelle Ausstellung zu erleben. Ein Espressoticket kostet 15 Euro. Kartenvorbestellungen unter: 0732 / 77 44 82

### Sonntagmatinee zum Abschluss der Ausstellungen „Josef Pausch“, „Josef Linschinger“, „Gmundner Symposien“ und „Hanns Otte“

**So, 11. Jänner\_ab 9.30 Uhr** | Matinee mit Frühstück und Konzert. Anmeldung: 0732 / 77 44 82 | 10.30 - 12.30 Uhr Kunst-Werkstatt „Streifzug durch die Landesgalerie“ (ab 5 J.) | 12.30 - 13.30 Uhr Führung zur Ausstellung „Josef Pausch“; Leitung Alfred Peschek

### „Sonntagsmusik im Salon“

**So, 25. Jänner\_17.00 Uhr** | Daniela Lehner (Gesang) und Jose Luis Gayo (Klavier) präsentieren Lieder u.a. von Kienzl und Ginastera.

### „Hofer-Samstag“ in den Oberösterreichischen Landesmuseen

**Schlossmuseum Linz | Landesgalerie Linz | Sa, 31. Jänner\_10.00 bis 18.00 Uhr** | Im Kulturhauptstadtjahr 2009 lädt die Hofer KG jeden letzten Samstag im Monat in das Schlossmuseum Linz und die Landesgalerie Linz ein. Das bedeutet: alle Ausstellungsbereiche sind bei freiem Eintritt für Sie geöffnet! Kunst- und Kulturvermittlerinnen und -vermittler vor Ort beantworten den ganzen Tag (von 10 bis 18 Uhr) Ihre Fragen und geben zur jeweils vollen Stunde Kurzipulse zu den Ausstellungsinhalten.



## TERMINE JÄNNER 2009

Donnerstag, 1. Jänner 2009 haben die Landesgalerie Linz, das Schlossmuseum Linz und das Biologiezentrum Linz-Dornach ab 10.00 Uhr für Sie geöffnet!

Fr_2. 1.	10.00-12.00   Ferien-Natur-Werkstatt „Der Pfad des Jaguars“ [ab 5 J.]	TW	BIO
So_4. 1.	14.00-15.30   Familienführung „Der Pfad des Jaguars“	FAM	BIO
So_4. 1.	14.00-15.00   Führungen „Kulturhauptstadt des Führers“ „Josef Pausch“	TIPP	SCH LG
So_4. 1.	14.30-15.30   Führung „Krippen aus Litauen Et Krippensammlung“		SCH
Do_8. 1.	18.00-19.30   Know How Oberösterreich – Donnerstagsreihe im Museum		SCH
Do_8. 1.	19.00   Vortrag „Über Würgfeigen, Totenkopffaffen und Aguti-Jäger im Regenwald der Österreicher, Costa Rica“		BIO
Do_8. 1.	14.00-15.00   Seniorenführung „Josef Pausch“	SEN	LG
Sa_10. 1.	14.00-16.00   Geschichts-Werkstatt „Reise in die Römerzeit“ [ab 5 J.]	TW	SCH
So_11. 1.	9.30   Matinee „Josef Pausch“, „Josef Linschinger“, „Gmundner Symposien“, und „Hanns Otte“   10.30-12.30   Kunst-Werkstatt „Streifzug durch die Landesgalerie“ [ab 5 J.]   12.30-13.30   Führung „Josef Pausch“	TW	LG

Legende | Landesgalerie LG Schlossmuseum SCH Biologiezentrum BIO

## TERMINE JÄNNER 2009

So_11. 1.	14.00-15.00   Führungen „Kulturhauptstadt des Führers“ „Der Pfad des Jaguars“	TIPP	SCH BIO
So_11. 1.	16.00   „Espressokonzert“ von Schubert bis Rossini		LG
Mo_12. 1.	18.30   Mykologischer Arbeitsabend		BIO
Mi_14. 1.	16.30-17.30   Führung „Das Linzer Schloss – von der Ritterburg zum Universalmuseum“		SCH
Do_15. 1.	17.00   Botanischer Arbeitsabend		BIO
Fr_16. 1.	14.30-16.30   Natur-Werkstatt „Der Pfad des Jaguars“ [ab 5 J.]	TW	BIO
Fr_16. 1.	19.00   Entomologisches Seminar		BIO
So_18. 1.	11.00   „Espressokonzert“ von Schubert bis Rossini		LG
So_18. 1.	14.00-15.00   Führungen „Kulturhauptstadt des Führers“ „Der Pfad des Jaguars“ „Alfred Kubin“	TIPP	SCH BIO LG
Di_20. 1	19.00   Buchvorstellung: 2 Dörfer – 2 Kontinente, La Gamba in Costa Rica – Weibern in Österreich mit Vertretern der Tropenstation La Gamba und der Gemeinde Weibern		BIO
Do_22. 1.	19.00   Vortrag „Streifzüge durch die Vogelwelt Australiens von West nach Ost“		BIO
Sa_24. 1.	14.00-16.00   Geschichts-Werkstatt „...aus der Sammlung: Textil“ [ab 5 J.]	TW	SCH

Traumwerkstatt TW Familien im Museum FAM Tipp TIPP Senioren im Museum SEN Pädagoginnen und Pädagogen im Museum PÄD

## TERMINE JÄNNER 2009


So_25. 1.	17.00   „Sonntagsmusik im Salon“	TIPP	LG
So_25. 1.	14.00-15.00   Führungen „Kulturhauptstadt des Führers“ „Der Pfad des Jaguars“ „Alfred Kubin“		SCH BIO LG
Mo_26. 1.	18.30   Mykologischer Arbeitsabend		BIO
Mi_28. 1.	16.00-17.00   Führung: „Auf Oberösterreichisch – Sprache im Museum“		SCH
Do_29. 1.	16.00   „Club museum AKTIV“ für Pädagoginnen und Pädagogen	PÄD	LG
Do_29. 1.	17.00   Botanischer Arbeitsabend		BIO
Fr_30. 1.	15.00-16.00   „Kulturhauptstadt des Führers“ U-18 Wissenskick [Jugendliche]		SCH
Sa_31. 1.	10.00-18.00   „Hofer-Samstag“ in den Oberösterreichischen Landesmuseen	TIPP	LG SCH

**TIPP**

Mit Hofer ins Museum! Der letzte Samstag im Monat wird während des Kulturhauptstadtjahres 2009 zum „freien Museumstag“ in Linz erklärt. An diesen Tagen ist auch der Besuch unserer Museen, Schlossmuseum Linz und Landesgalerie Linz von 10.00 bis 18.00 Uhr **gratis!**

newsletter anmelden unter:  
[www.landmuseum.at](http://www.landmuseum.at)

## VORSCHAU FEBRUAR | MUSEUMSBALL 2009

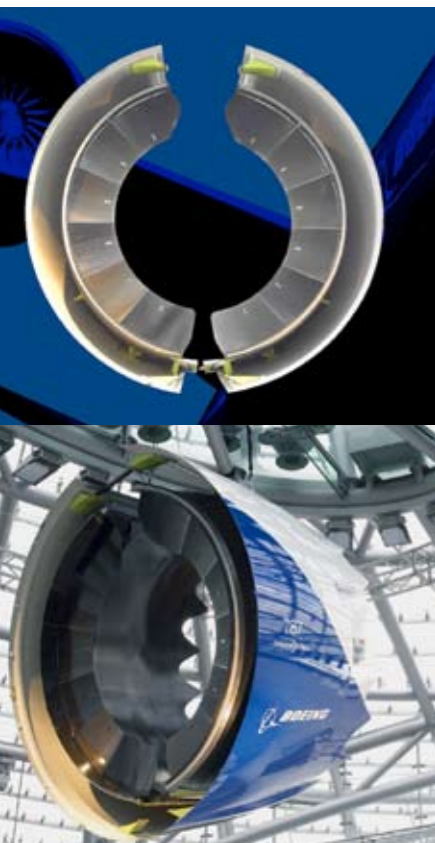


Am **Freitag, 6. Februar 2009** laden die Oberösterreichischen Landesmuseen erneut zum traditionellen Museumsball im klassisch eleganten Ambiente der Landesgalerie Linz ein. Bei guter Musik und künstlerischen Einlagen bewegen Sie sich **„Auf den Spuren von Toulouse-Lautrec“**. Schauplätze des glanzvollen Paris der Belle Epoque entführen in die Welt des Künstlers am Montmartre. Der Erlös dieser bunten Ballnacht dient der Finanzierung einer Kunstausstellung mit speziellen Vermittlungsaktivitäten und einem Katalog von Menschen mit Behinderungen in der „Anderen Galerie“.

Nähere Informationen: Tel.: 0732 / 77 44 82-65

# Museumsball 2009

## „Auf den Spuren von Toulouse-Lautrec“



### FACC AG – Fischer Advanced Composite Components

Die Oberösterreichischen Landesmuseen haben in der Firma FACC AG einen sehr großzügigen Sponsor gefunden, der die in Vorbereitung befindliche Dauerausstellung „Technik“ im Linzer Schlossmuseum mit einem wertvollen Objekt unterstützen wird. Es handelt sich um ein Schubumkehrgehäuse einer Boeing 787, das der oberösterreichische Luftfahrtzulieferer dem Museum als Dauerleihgabe zur Verfügung stellen wird. Das Objekt besticht durch ein wunderschönes Design und bewährte Faserverbund-Technologie. Es hat trotz seiner Größe (Dm 3,8 m, Höhe 2,6 m) nur ein Gewicht von etwa 380 kg. Bedeutend ist dieses Schubumkehrgehäuse aufgrund einer technologischen Neuerung, die erstmals bei der Boeing 787 zur Anwendung kommt: die gewellten Triebwerksdüsen sorgen für eine bessere Vermischung der heißen Triebwerksluft mit der kalten Umgebungsluft, was den Strahlärm für den Passagier in der Flugzeugkabine beträchtlich mindert. Darüber hinaus weist das Gehäuse eine Verbesserung der Schallreduktion auf, da durch die auf der Oberfläche eingebrachten zahlreichen winzigen Bohrungen (Dm 1,1mm) eine Schallreduktion, auf Basis der physikalischen „Helmholtz-Resonanz“, erreicht wird. Für die Möglichkeit dieses eindrucksvolle Objekt zu präsentieren möchten wir uns sehr herzlich bei der Firma FACC bedanken.

Bilder | Schubumkehrgehäuse Boeing 787, Detail | Schubumkehrgehäuse Boeing 787 |Fotos: FACC AG

**Sammlungen der Oberösterreichischen Landesmuseen** | Kulturwissenschaftliche Sammlung\_Ur- und Frühgeschichte\_Römerzeit\_Landeskunde\_Musikinstrumente\_Numismatik\_Technikgeschichte\_Waffen | Militaria | Rechtsaltertümer\_Volkskunde\_Zoll- und Finanzgeschichte | **Graphische Sammlung**\_mit der weltweit größten Werksammlung Alfred Kubins | **Kunstsammlungen vom Mittelalter bis zur Moderne** | **Sammlungen der modernen und zeitgenössischen Kunst** | **Naturwissenschaftliche Sammlungen**\_Botanik\_Zoologie\_Geowissenschaften\_Zobodat | **Bibliothek**

### Landesgalerie Linz

Moderne und zeitgenössische Kunst, Sonderausstellungen

4010 Linz | Museumsstraße 14

T 0732 / 774482-0 | F 0732 / 77 44 82-66

galerie@landesmuseum.at

Di-Fr: 9-18 Uhr | Sa, So, Fei: 10-17 Uhr | Mo geschlossen

Eintritt: € 4 | Ermäßigt: € 2,20

### Schlossmuseum Linz

Kultur- und Kunstgeschichte, Sonderausstellungen

4010 Linz | Tummelplatz 10

T 0732 / 77 44 19-0 | F 0732 / 77 44 19-29

schloss@landesmuseum.at

Di-Fr: 9-18 Uhr | Sa, So, Fei: 10-17 Uhr | Mo geschlossen

Eintritt: € 4,50 | Ermäßigt: € 2,50

### Biologiezentrum Linz-Dornach

Naturhistorische Ausstellungen

4040 Linz | J.-W.-Klein-Straße 73

T 0732 / 75 97 33-0 | F 0732 / 75 97 33-99

bio-linz@landesmuseum.at

Mo-Fr: 9-17 Uhr | So, Fei: 10-17 Uhr | Sa geschlossen

Eintritt frei!

Anton-Bruckner-Gedenkstätte Ansfelden | Freilichtmuseum Sumerauerhof St. Florian | Kubin-Haus Zwickledt | Mühlviertler Schlossmuseum Freistadt | Oberösterreichisches Schifffahrtsmuseum Grein | Photomuseum Bad Ischl | Stelzhamer-Gedenkstätte Pramet | Waffensammlung Schloss Ebelsberg



### Oberösterreichische Landesmuseen

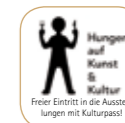
Direktion, Verwaltung, Bibliothek

4010 Linz | Museumsstraße 14

T 0732 / 774482-0 | F 0732 / 77 44 82-66

direktion@landesmuseum.at

[www.landemuseum.at](http://www.landemuseum.at)



Freier Eintritt in die Ausstellungen mit Kulturpass!



Ermäßigter Eintritt!



# FOUCHÉ

Schauspieloper  
von Franz Hummel

LIVA

“ LINZ 2009  
KULTURHAUPTSTADT  
EUROPA

9./10./14./15. Jänner 2009 20 Uhr

Ein Auftragswerk von Linz09  
Eine Produktion der LIVA in Kooperation mit Linz09

POSTHOF LINZ

Einführungsgespräch mit den KünstlerInnen: 19 Uhr  
POSTHOF – Zeitkultur am Hafen, Posthofstraße 43, 4020 Linz  
Karten und Info: Posthof 0732/781800, Brucknerhaus 0732/775230  
[www.posthof.at](http://www.posthof.at), [www.brucknerhaus.at](http://www.brucknerhaus.at), [www.linz09.at](http://www.linz09.at)

# ZOBODAT - [www.zobodat.at](http://www.zobodat.at)

Zoologisch-Botanische Datenbank/Zoological-Botanical Database

Digitale Literatur/Digital Literature

Zeitschrift/Journal: [Programmhefte des Oberösterreichischen Landesmuseums](#)

Jahr/Year: 2009

Band/Volume: [2009\\_01](#)

Autor(en)/Author(s): diverse

Artikel/Article: [Programmheft Januar 2009\\_1](#)