

# M

  
KULTUR

## PROGRAMM FEBRUAR 2011

Schlossmuseum Linz  
Landesgalerie Linz  
Biologiezentrum Linz  
8 Außenstellen in OÖ



Wassily Kandinsky, Impression V, 1911, VBK 2011

**M** OBERÖSTERREICHISCHE  
LANDES  
MUSEEN



# Kunst ist die Errettung der Möglichkeit, „so ist es“ zu sagen.

(Odo Marquard)

NEUE WEBSITE  
NEUER NEWSLETTER  
[WWW.LANDESMUSEUM.AT](http://WWW.LANDESMUSEUM.AT)

Spannend und abwechslungsreich geht es im Februar 2011 weiter, wenn am 4. Februar der Museumsball zum Tanzen und Genießen in den Garten Eden einlädt. Nutzen Sie am 11. Februar die Gelegenheit, Wissenswertes über Darwins Evolutionstheorie zu erfahren oder kommen Sie am 13. Februar anlässlich des Valentinstags ins Museum, um sich neu oder aufs Neue zu verlieben.

Auch in diesem Monat eröffnen wir wieder Sehenswertes für Sie. Mit einer Serie von Ausstellungen und Gesprächsveranstaltungen präsentieren die Oberösterreichischen Landesmuseen gemeinsam mit vier Sozialinstitutionen in der Anderen Galerie der Landesgalerie Linz das Projekt einer neuen Museumssammlung, die Werke von Menschen mit Beeinträchtigungen zeigt. Erste Eröffnung: 10. Februar.

Ab 16. Februar haben Sie dann die Möglichkeit, Arbeiten der Künstlerin Mette Tronvoll zu besichtigen und die neue Projektreihe „pimp up your collection“, dieses Mal zum Thema „Wüste“, kennen zu lernen.

Als besonderen Tipp möchten wir noch auf die Schau „Von Goya bis Picasso“ im Schlossmuseum Linz hinweisen, denn diese endet mit 27. Februar.

Weitere Angebote der Oberösterreichischen Landesmuseen entnehmen Sie bitte den folgenden Seiten oder unserer neuen Homepage: [www.landesmuseum.at](http://www.landesmuseum.at). Bestimmt ist auch etwas für Sie dabei!

**Dr. Josef Pühringer**  
Landeshauptmann  
von Oberösterreich

**Mag. Dr. Peter Assmann**  
Direktor der  
Oberösterreichischen  
Landesmuseen

**SCHLOSSMUSEUM  
LINZ**

**VON GOYA  
BIS PICASSO**

**INTERNATIONALE GRAPHIK  
AUS DER SCHENKUNG KASTNER**

Die zweite Sonderausstellung zur Schenkung Kastner ist der internationalen Druckgraphik gewidmet, die einen Querschnitt durch die europäische Kunstgeschichte von Altdorfer bis Goya und von den französischen Impressionisten bis Picasso bietet.

**NUR  
NOCH BIS  
27.02.**

bis 27. Februar 2011

**Seniorenführung:**

3. Feb. 2011, 14.00 bis 15.00 Uhr

**Vorträge zur Sonderausstellung:**

„Kunst des Schreckens: Francisco de Goya“, 3. Feb. 2011, 18.30 Uhr  
„Graphik des Impressionismus von Monet bis Liebermann“, 10. Feb. 2011, 18.30 Uhr

**Familienführung:**

6. Feb. 2011, 14.00 bis 15.30 Uhr

**Kunst-Werkstatt (ab 5 Jahren):**

12. Feb. 2011, 14.00 bis 16.00 Uhr

**Führungen:**

13. Feb., 20. Feb., 27. Feb. 2011, 14.00 bis 15.00 Uhr, 17. Feb., 24. Feb. 2011, 18.30 bis 19.30 Uhr

**Freier Donnerstag-Abend mit  
der Kronen Zeitung:**

24. Feb. 2011, Eintritt frei!

**SCHLOSSMUSEUM  
LINZ**

**MYTHOS MENSCH  
STATIONEN DER  
MEDIZINGESCHICHTE**

Die Ausstellung vermittelt anhand historischer medizinischer Wachsmodele aus dem Josephinum in Wien sowie Moulagen aus dem Pathologisch-Anatomischen Museum im Narrenturm nicht nur Einblicke in den menschlichen Körper, sondern auch in die Medizingeschichte. Aquarelle, chirurgische Instrumente und andere medizinische Objekte geben einen Querschnitt durch die Entwicklung der wichtigsten medizinischen Fachrichtungen.

bis 25. April 2011

**Führung:**

13. Feb. 2011, 14.00 bis 15.00 Uhr



**SCHLOSSMUSEUM  
LINZ**

**SCHÖNSCHAURIG II  
MEDIZIN UND KUNST  
AM SEZIERTISCH**

Die Ausstellung „schönschaurig II – Medizin und Kunst am Seziertisch“ hinterfragt diese Entwicklungen, entblößt Gefühle der Angst und zeigt die Auseinandersetzung des Unbewussten im Zusammenhang mit der Faszination des menschlichen Körpers. Ina Loitzl regt mit ihren Arbeiten dazu an, die Einzigartigkeit und Unterschiedlichkeit anzunehmen und nicht unbarmherzigen Idealbildern nachzustreben.

bis 25. April 2011



**SCHLOSSMUSEUM  
LINZ**

**ALLE JAHRE WIEDER  
KRIPPEN AUS DEN  
SAMMLUNGEN**

Nicht alle Krippen, die sich im Eigentum der Oberösterreichischen Landesmuseen befinden, haben Platz gefunden im Krippenraum, der jährlich in der Weihnachtszeit geöffnet wird. Nun sollen aber auch jene Schätze gezeigt werden, die sonst im Depot verwahrt werden: Keramikrippen von Luise Spannring, Lola Marges und Marlene Schröder, eine Krippe aus Stroh und eine mit winzigen Seidenpapierfiguren, eine Arbeit von Leopold Raffeteder und einige mehr.

bis 2. Februar 2011



**LANDESGALERIE  
LINZ**

**KINDERZIMMER**

Das KINDERZIMMER der Landesgalerie ist ein Erlebnis für die ganze Familie. Es befindet sich im 1. Stock in einem an das Gotische Zimmer angrenzenden Raum und ergänzt kindgerecht die jeweilige Ausstellung. Sitzmöglichkeiten laden ein, in gemütlicher Atmosphäre in Büchern zu schmökern, Musik zu hören oder Geschichten zu lauschen. Zur aktiven Auseinandersetzung warten sinnliche Interaktionsstationen für Groß & Klein.

**ERÖFF-  
NUNG**

**Eröffnung:**

Mi, 16. Feb. 2011, 19.00 Uhr  
17. Feb. bis 15. Mai 2011



## VON GOYA BIS PICASSO

### INTERNATIONALE GRAPHIK AUS DER SCHENKUNG KASTNER

Die zweite Sonderausstellung zur Schenkung Kastner ist der internationalen Druckgraphik gewidmet, wobei der zeitliche Rahmen viel weiter reicht als im Titel angekündigt. Die frühesten Werke stammen nämlich von Albrecht Altdorfer, einem Maler der Donauschule. Es folgen einige der großen Barockmaler wie Nicolaes Berchem, Claude Lorrain, Antonio Canal und Giovanni Battista Piranesi. Neben prachtvollen Einzelblättern sind auch Zyklen zu sehen, so etwa die berühmte „Via Crucis“ von Giandomenico Tiepolo, die zu den absoluten Meisterwerken der Radierkunst gehört. Den großen Schwerpunkt bilden allerdings die Radierungen Goyas, darunter alpträumhafte Phantasien aus den „Caprichos“ und den „Disparates“, aber auch grässliche Gemetzel aus den „Desastres de la Guerra“. Zahlreich sind auch die teilweise bissig-satirischen Lithographien von Daumier und Gavarni in

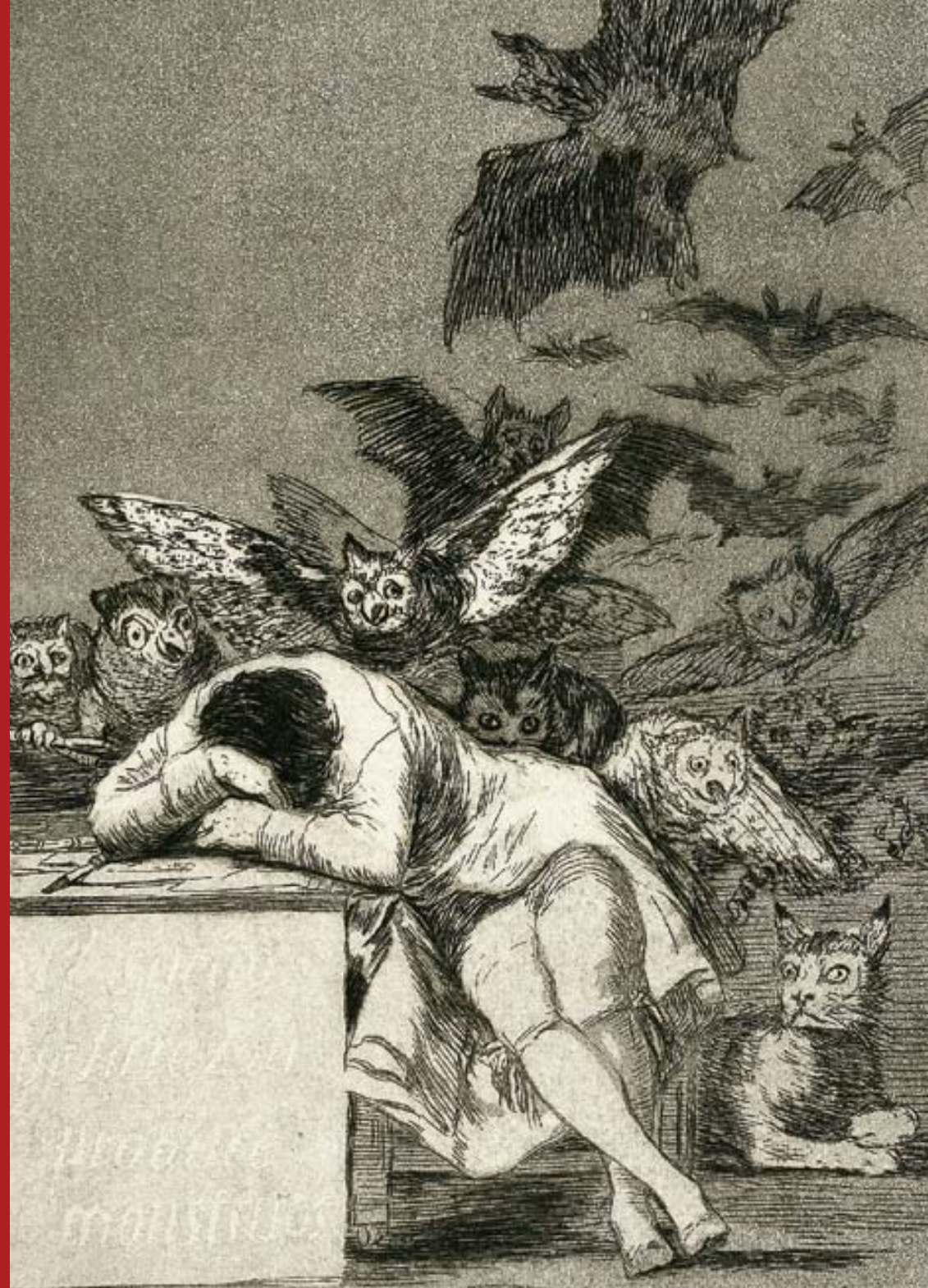
der Sammlung vertreten. Man findet aber auch Werke der französischen Impressionisten, insbesondere von Edouard Manet und Auguste Renoir. Auch sonst fehlt kaum ein berühmter Name, von William Turner, Camille Corot, Paul Cézanne, Henri de Toulouse-Lautrec, Pierre Bonnard, Suzanne Valadon, Maurice Utrillo und Maurice de Vlaminck über Adolph Menzel, Wilhelm Leibl, Karl Stauffer-Bern, Max Liebermann, Anders Zorn, Max Slevogt und Lovis Corinth bis hin zu Edvard Munch, Emil Nolde, Ernst Barlach, Wassilij Kandinsky, Carl Hofer, Erich Heckel, Ernst Ludwig Kirchner, Karl Schmidt-Rottluff, Max Beckmann, Georges Rouault, Henri Matisse, Lyonel Feininger, Fernand Léger und Pablo Picasso.

NUR  
NOCH BIS  
27.02.

bis 27. Feb. 2011

Unser Vermittlungsangebot zu der angeführten Ausstellung entnehmen

Sie bitte dem Ausstellungs-, dem Veranstaltungs- und dem Kalenderteil.



LANDESGALERIE  
LINZ

**METTE TRONVOLL**  
2. STOCK

Mette Tronvoll wurde mit ihren fotografischen Porträts, die sich durch Konzentration, Zurückhaltung und Unmittelbarkeit auszeichnen, international bekannt. Mit der ersten Einzelausstellung der 1965 in Trondheim geborenen Norwegerin in Österreich setzt die Landesgalerie Linz ihre Ausstellungsreihe zur Porträtfotografie fort: Nach „Gegenüber“ (2002), „August Sander: Linzer Jahre 1901-1909“ (2005/2006) und „Fiona Tan: Mirror Maker“ (2006) werden von

Mette Tronvoll Werkgruppen präsentiert, die zwischen 1994 und 2008 in der Mongolei, den USA, Norwegen und Japan entstanden sind. Die Ausstellung ist eine Kooperation mit dem Rogaland Kunstmuseum in Stavanger, dem Kunstmuseum Bergen, dem Haus am Waldsee in Berlin und dem Brandts museet for fotokunst, Odense in Dänemark.



**Eröffnung:**

Mi, 16. Feb. 2011, 19.00 Uhr  
17. Feb. bis 8. Mai 2011

**Informationsveranstaltung  
für Pädagogen:**

16. Feb. 2011, 16.00 bis 18.00 Uhr

**Führungen:**

20. Feb., 27. Feb. 2011,  
14.00 bis 15.00 Uhr  
24. Feb. 2011,  
18.30 bis 19.30 Uhr



LANDESGALERIE  
LINZ

**PIMP UP YOUR  
COLLECTION:  
WÜSTE / GOTISCHES  
ZIMMER**

Mit der als Projektreihe „pimp up your collection“ geplanten Serie von drei Ausstellungen koppelt die Landesgalerie ein kuratorisches Anliegen im Umgang mit der eigenen Sammlung mit ausgewählten Leihgaben. In Anlehnung an die in der Mongolei und in Marokko entstandenen fotografischen Serien von Mette Tronvoll und Monika Pichler setzt sich die Ausstellung im erweiterten Sinn mit dem Begriff der Wüste in der Kunst auseinander.



**Eröffnung:**

Mi, 16. Feb. 2011, 19.00 Uhr  
17. Feb. bis 15. Mai 2011

**Informationsveranstaltung  
für Pädagogen:**

16. Feb. 2011, 16.00 bis 18.00 Uhr

**Führungen:**

20. Feb., 27. Feb. 2011,  
14.00 bis 15.00 Uhr



BIOLOGIEZENTRUM  
LINZ

**AMEISEN**  
UNBEKANNTE  
FASZINATION VOR  
DER HAUSTÜRE

Die einen schätzen sie als Gesundheitspolizei, die anderen hassen sie als Plage und sie sind allgegenwärtig: Ameisen. Was aber wissen wir über die Insekten? Die Ausstellung gibt Einblicke in ihr kompliziertes Sozialsystem, zeigt unterschiedliche Arten und deren Lebensweisen. Es werden auch geradezu menschliche Verhaltensweisen im Ameisenstaat thematisiert: Intrige, Raub, Versklavung, Krieg, Sucht und Emsigkeit.

bis 3. April 2011

**Ferien-Natur-Werkstatt  
(ab 5 Jahren):**

24. Feb. 2011, 10.00 bis 12.00 Uhr

**Führungen:**

6. Feb., 13. Feb., 20. Feb.,  
27. Feb. 2011, 14.00 bis 15.00 Uhr  
24. Feb. 2011, 18.30 bis 19.30 Uhr



MÜHLVIERTLER  
SCHLOSSMUSEUM  
FREISTADT

**SOMETHING  
DIFFERENT**

Je acht tschechische und österreichische Fotografen treten in einen spannenden und inspirierenden Dialog. Der Sender sendet dem Empfänger Zeichen, kann jedoch nie wissen, ob er verstanden wurde. Bedeutung entsteht nicht in der Kreation des Bildes, sondern im Lesen dessen. In der Ausstellung „something different“ wird dieses Grundprinzip jeder Kommunikation plastisch wie selten zuvor.

bis 20. Feb. 2011



## ARBEITSTITEL: „ART BRUT“ – ZUM AUFBAU EINER MUSEUMSSAMMLUNG / ANDERE GALERIE

Künstlerisch-kreative Arbeitsprozesse und ihre Werkergebnisse von Menschen mit geistiger Beeinträchtigung finden in der europäischen Kunstgeschichte seit den 1920er Jahren zunehmendes Interesse. Eine konsequente Förderung der kreativen Fähigkeiten dieser Menschen ist zudem – speziell in Oberösterreich – seit vielen Jahren ein Hauptanliegen der in diesem Betreuungsfeld agierenden Sozialinstitutionen, die zunehmend auch konsequent eine künstlerisch-interessierte Öffentlichkeit suchen und finden. Gemeinsam mit dem Institut Hartheim, der Caritas für Menschen mit Behinderungen, der Lebenshilfe Gmunden und dem Diakoniewerk Gallneukirchen werden die Oberösterreichischen Landesmuseen einen

neuen Sammlungsbereich gründen und konsequent weiter betreiben, der eine Auswahl der nach intensiven Fachdiskussionen ausgewählten, interessantesten Werkstücke aus diesen Ateliers zusammen führt. Eine Serie von aufeinander folgenden Ausstellungen und Gesprächsveranstaltungen wird diesen Auswahlprozess zum Aufbau einer Museumssammlung öffentlich machen – nicht zuletzt, um besondere Fähigkeiten jener Menschen aufzuzeigen, die wir in der Mehrheitsgesellschaft gewohnt sind, als Behinderte zu bezeichnen.

### Eröffnungen:

„Auswahl“- Ausstellung der  
KULTURFORMENHARTHEIM  
Do, 10. Feb. 2011, 18.30 Uhr

„Auswahl“- Ausstellung der Caritas  
Do, 10. März 2011, 18.30 Uhr

„Auswahl“- Ausstellung  
der Lebenshilfe  
Do, 7. April 2011, 18.30 Uhr

„Auswahl“- Ausstellung der Diakonie  
Do, 5. Mai 2011, 18.30 Uhr



SCHLOSSMUSEUM  
LINZ

**NATUR**  
OBERÖSTERREICH

Die Ausstellung zeigt wie Oberösterreichs Landschaften mit ihrer Tier- und Pflanzenwelt entstanden sind. Kontinentalverschiebung, Eiszeiten und menschliche Aktivitäten sind nur einige Faktoren, die das heutige Erscheinungsbild prägten. Perlfisch und Höhlenlaufkäfer werden ebenso vorgestellt wie Dachsteinkalk und Buchenwald. In einer Studiensammlung wird Einblick in die Sammlungen des Biologiezentrums gewährt.



SCHLOSSMUSEUM  
LINZ

**TECHNIK**  
OBERÖSTERREICH

In der Sammlungspräsentation zur Astronomie, Physik sowie Industrie-, Wirtschafts- und Technikgeschichte Oberösterreichs werden Themen rund um „oberösterreichische Astronomen“, die bedeutende Sammlung physikalischer Lehrmittel des 18. bis 19. Jahrhunderts – das Museum Physicum und die Studiensammlung der Abteilung Technikgeschichte erzählt. Ausblicke in zeitgenössische Entwicklungen runden die Schau ab.

**Ferien-Technik-Werkstatt  
(ab 5 Jahren):**

22. Feb. 2011, 10.00 bis 12.00 Uhr



SCHLOSSMUSEUM  
LINZ

**ARCHÄOLOGIE**

In zeitlicher Abfolge werden die wichtigsten Funde zur oberösterreichischen Alt- und Jungsteinzeit, sowie Bronze- und Eisenzeit gezeigt. Grab- und Siedlungsfunde veranschaulichen das Leben sowie den Umgang mit dem Tod. Im Tiefkeller ist ein Raum dem besonderen Fundort Hallstatt gewidmet. Nach der Römerzeit bilden die bedeutenden Funde aus frühmittelalterlichen Gräberfeldern den Abschluss der Sammlungspräsentation.



SCHLOSSMUSEUM  
LINZ

**DIE OBERÖSTERREI-  
CHISCHEN LANDES-  
MUSEEN**

Der Raum zeigt die Geschichte unseres Museums seit der Gründung 1833. Der Weg vom Vereinsmuseum „Francisco-Carolinum“ zum „Oberösterreichischen Landesmuseum“ ist geprägt von bescheidenen, jedoch von Enthusiasmus getragenen Anfängen sowie von Blütenzeiten und Krisen im 19. und 20. Jahrhundert. Heute bestehen die „Oberösterreichischen Landesmuseen“ aus mehreren Häusern.



SCHLOSSMUSEUM  
LINZ

**HISTORISCHE  
WAFFEN**

In drei Räumen wird eine kleine Auswahl an historischen Waffen gezeigt, die in ihrer Zusammenstellung sehr abwechslungsreich ist. Themen wie Kriegswesen des Mittelalters und der frühen Neuzeit, frühneuzeitliche Feuerwaffen und Turnierwaffen sowie Repräsentations- und Bauernkriegswaffen werden in der Sammlungspräsentation präsentiert.



---

SCHLOSSMUSEUM  
LINZ

---

**KUNSTHANDWERK**

Der Saal umfasst alles, was vom 16. bis zum 18. Jahrhundert zur Ausstattung eines vornehmen Haushalts gehörte. Der imposante Kachelofen aus Schloss Würting, wertvolle Möbel, die Festtafel des Schwanenstädter Fundes, Keramik, kostbare Gläser und das einzigartige Riesen-Schach aus Schloss Weinberg sind Zeugnisse jener Lebenslust, die auch aus dem großen Gemälde einer verkleideten Adelsgesellschaft spricht.

---



---

SCHLOSSMUSEUM  
LINZ

---

**KUNSTGESCHICHTE**

Die Kunstsammlungen der Oberösterreichischen Landesmuseen verdanken ihren heutigen Reichtum einer Reihe von Wohltätern. Die Abteilung umfasst etwa 2.500 Gemälde, 1.000 Skulpturen und 7.000 Werke des Kunstgewerbes. über 1.100 weitere Objekte vom Mittelalter bis zur Moderne stammen aus der Schenkung Kastner.

---



---

SCHLOSSMUSEUM  
LINZ

---

**MÜNZKABINETT**

Nach einem Einblick in den Gegenstand dieses Faches werden antike Münzen am Beispiel der Sammlung Kastner gezeigt. Weiters wird in einzelnen Stationen die Geschichte der Zahlungsmittel in Oberösterreich präsentiert und über die Medaille in Oberösterreich informiert. Fundmünzen und der historische Geldumlauf sind ebenfalls Thema der Sammlungspräsentation. Ein Höhepunkt ist der 1997 entdeckte Schatz von Fuchshof.

---



---

SCHLOSSMUSEUM  
LINZ

---

**MUSIK-  
INSTRUMENTE**

Gezeigt werden Musikinstrumente, die ab 1836 an das Museum gelangten. Eine Widmung des Stiftes Kremsmünster in diesem Jahr bildet den Grundstock der Sammlung. Sie soll den oberösterreichischen Instrumentenbau anhand seiner Erzeugnisse und das oberösterreichische Musikleben in hier verwendeten Musikinstrumenten veranschaulichen. In einem eigenen Raum ist der „Linzer Beethovenflügel“ zu sehen.

---



---

SCHLOSSMUSEUM  
LINZ

---

**OBERÖSTERREICH  
INTERAKTIV**

„Oberösterreich interaktiv“ ist eine Installation, die es den Besuchern erlaubt unser Bundesland auf projizierten Karten zu erforschen. Statt eines Mausclicks auf einem Computerbildschirm wird eine Gemeinde durch das Aufstellen eines Kegels auf der Oberösterreichkarte ausgewählt. Eine Fülle von Information in Form von Bildern und Grafiken erwartet den Benutzer auf einem farbig gleich markierten Terminal.

---





SCHLOSSMUSEUM  
LINZ

SAMMLUNGEN  
**GRAPHIK UND  
BIBLIOTHEK**

Bibliothek und Grafische Sammlung präsentieren seltene Landkarten, oberösterreichische Ortsansichten, alte Handschriften, wertvolle Zeichnungen und Drucke sowie Raritäten aus den Sondersammlungen. Beide Abteilungen sind wahre Schatzkammern in Bezug auf Kunst und Kultur Oberösterreichs. Dreimal jährlich werden zusätzlich in kleinem Rahmen Dauer- und Wechselausstellungen angeboten.



SCHLOSSMUSEUM  
LINZ

**VOLKSKUNDE**

Die Präsentation zeigt Volkskunstobjekte aus Oberösterreich, die einen Querschnitt durch das kunsthandwerkliche und volkskünstlerische Schaffen vorwiegend des 18. und 19. Jahrhunderts geben, aber auch die Entwicklung ins 20. Jahrhundert aufzeigen. Die Schwerpunkte liegen unter anderem bei Stubeninterieurs, verziertem Hausrat, Sandler Hinterglasbildern, Viechtauer Hausindustrie, Goldhauben, bemalten Möbeln und dem Bereich Glaube und Aberglaube.



LANDESGALERIE  
LINZ

**KUBIN-KABINETT**

Das Kubin-Kabinett bietet mit wechselnden thematischen Schwerpunkten Einblicke in die weltweit größte Sammlung von Werken des Grafikers, Malers und Schriftstellers Alfred Kubin. Sie umfasst über 4.000 Einzelblätter und 70 Skizzenbücher und wird von der Graphischen Sammlung betreut.



LANDESGALERIE  
LINZ

**ANDERE GALERIE**

Die „Andere Galerie“ ist ein spezielles Projekt der Landesgalerie. Bei den wechselnden Ausstellungen ist es uns ein Anliegen, die Kunst verschiedener Positionen, wie z.B. von jungen Kunstbegeisterten auszustellen. Dazu werden regelmäßig Ausstellungen in Zusammenarbeit mit karitativen Einrichtungen ausgestellt. Auch verschiedene Kunstprojekte von Schulklassen finden hier immer wieder Platz.

**Tipp:**

Projekt „Arbeitstitel:  
„art brut“ – zum Aufbau  
einer Museumssammlung“  
ab 10. Februar 2011 in der  
Anderen Galerie



LANDESGALERIE  
LINZ

**SKULPTURENPARK**

Die Grünanlage um das Museumsgebäude wird seit 1996 als Skulpturenpark genützt. Ziel dieses Ausstellungsbereiches im Freiraum ist es, einen Querschnitt des gegenwärtigen großformatigen skulpturalen Schaffens mit speziellem Bezug zu Oberösterreich zu bieten.



SCHLOSSMUSEUM  
LINZ

**SENIORENFÜHRUNG**  
„VON GOYA BIS  
PICASSO“

Mit der Sonderausstellung „Von Goya bis Picasso“ sind nun auch die internationalen Graphiken aus der Schenkung Kastner zu sehen. Namhafte Künstler wie Picasso, Degas, Manet, Renoir oder auch Cézanne sind unter anderem mit einigen ihrer schönsten Werke zu bestaunen. Neben Aquarellen, Drucken und klassischer Malerei finden sich hier auch die Expressionisten wieder, sodass Kunstliebhaber allerhand zu sehen haben.

**Termin:**  
Do, 3. Feb. 2011,  
14.00 bis 15.00 Uhr



SCHLOSSMUSEUM  
LINZ

**„EINE KLEINE  
KUNSTGESCHICHTE“**

**VORTRAGSREIHE ZU KUNSTGE-  
SCHICHTLICHEN THEMEN AN-  
LÄSSLICH DER AUSSTELLUNG  
DER SCHENKUNG KASTNER IM  
SCHLOSSMUSEUM LINZ**

Die Ausstellung der Schenkung Kastner im Schlossmuseum Linz ist Anlass für eine Vortragsreihe mit Kurzbeiträgen zu speziellen Themen der Kunstgeschichte, die vom Mittelalter bis ins 20. Jahrhundert, von Japan bis nach Spanien führen.

**Termine:**  
Kunst des Schreckens:  
Francisco de Goya  
(Direktor Mag. Dr. Peter Assmann)  
Do, 3. Feb. 2011, 18.30 Uhr

Graphik des Impressionismus  
von Monet bis Liebermann  
(Dr. Lothar Schultes)  
Do, 10. Feb. 2011, 18.30 Uhr



EINTRITT  
FREI!

SCHLOSSMUSEUM  
LINZ

**FAMILIENFÜHRUNG**  
„VON GOYA BIS  
PICASSO“

Jeder erste Sonntag im Monat ist Familiensonntag. Das bedeutet freier Eintritt für Familien mit der Familienkarte in die Oberösterreichischen Landesmuseen! Groß und Klein sind eingeladen, mehr über die internationalen Meister der Graphik zu erfahren. Namhafte Künstler wie Goya, Picasso, Cézanne und Turner liebten es, die verschiedensten Motive für die Ewigkeit zu bannen. Aber was macht ihre Werke so einzigartig?

**Termin:**  
So, 6. Feb. 2011,  
14.00 bis 15.30 Uhr

**Freier Eintritt mit der  
Familienkarte!**



SCHLOSSMUSEUM  
LINZ

**THEMENRUND-  
GÄNGE IM  
SCHLOSSMUSEUM**

Das Schlossmuseum bietet durch seine Vielfalt an Sammlungen unter einem Dach die großartige Möglichkeit, bestimmte Themen aus unterschiedlichen Blickwinkeln zu betrachten.

**Termine:**  
„Salz – Das weiße Gold“  
So, 6. Feb. 2011, 15.00 bis 16.30 Uhr

„Kleider machen Leute“  
So, 20. Feb. 2011, 15.00 bis 16.30 Uhr

„Festlich & Feierlich“  
So, 27. Feb. 2011, 15.00 bis 16.30 Uhr



SCHLOSSMUSEUM  
LINZ

**DARWIN DAY**

Anlässlich des Darwin Day hält Univ.-Prof. Dr. Axel Meyer, Univ. Konstanz einen Vortrag zum Thema „Das Geheimnis des Geheimnisse. Was Charles Darwin noch nicht über die Entstehung der Arten wusste.“

**Termin:**  
Fr, 11. Feb. 2011,  
19.30 Uhr



EINTRITT  
FREI!

SCHLOSSMUSEUM  
LINZ

**KUNST-WERKSTATT**  
„VON GOYA BIS  
PICASSO“

Zeichnung ist nicht gleich Zeichnung. – In der Kunst gibt es nämlich nicht nur viele Maltechniken, sondern auch die unterschiedlichsten Arten eine Graphik zu machen. Erfahre mehr über die großen Künstler aus ganz Europa und tobe dich anschließend selbst aus. In der Kunst-Werkstatt kannst du selbst zum Künstler werden!



**Termin (ab 5 Jahren):**

Sa, 12. Feb. 2011,  
14.00 bis 16.00 Uhr

**Anmeldung und Information:**  
0732 / 77 44 19-31 (vormittags)  
m.stauber@landesmuseum.at



SCHLOSSMUSEUM  
LINZ

**FERIEN-TECHNIK-  
WERKSTATT**  
„TECHNIK  
OBERÖSTERREICH“

Du wolltest immer schon einmal mehr über Astronomie und Technik erfahren? Das „Museum Physicum“ zeigt dir, wie Gesetze der Physik in Schulen vor etwa 200 Jahren erklärt wurden. So manche Versuche kannst du auch selbst durchführen. Finde heraus, wer Johannes Kepler war, wie Salz abgebaut wird oder wie sich das Fahrrad im Laufe seiner Geschichte veränderte. Nach diesem spannenden Rundgang kannst du in der Technik-Werkstatt selbst kreativ werden.



**Termin (ab 5 Jahren):**

Di, 22. Feb. 2011,  
10.00 bis 12.00 Uhr

**Anmeldung und Information:**  
0732 / 77 44 19-31 (vormittags)  
m.stauber@landesmuseum.at



SCHLOSSMUSEUM  
LINZ

**PRÄSENTATION  
SCHATZFUND  
FRAHAM**

Die wissenschaftliche Bearbeitung des vor einigen Jahren zufällig aufgedeckten und glücklicherweise geretteten Münzschatzfundes von Fraham, der um 1200 verborgen wurde und das zweitälteste mittelalterliche Münzdepot des Landes darstellt, konnte in Zusammenarbeit mit dem Kunsthistorischen Museum in Wien und der Staatlichen Münzsammlung in München abgeschlossen werden. Am 24. Februar werden um die Publikation und das restaurierte Fundensemble präsentiert.

**Termin:**

Do, 24. Feb. 2011,  
18.00 Uhr



LANDESGALERIE  
LINZ

**MUSEUMSBALL  
2011**

Unter dem Motto „Fiesta im Garten Eden“ eröffnen sich beim Museumsball 2011 wieder sinnliche Welten: In paradiesischen Landschaften, verwünschten Parks und fruchtbigen Gärten feiern Nachtschwärmer und Genießer Fiesta. Lateinamerikanische Rhythmen, prickelnde Einlagen und kulinarische Köstlichkeiten verwöhnen und verführen. Eine Nacht im Museum der ganz freudigen Art!

**Termin:**

Fr, 4. Feb. 2011,  
Einlass und Empfang 19.30 Uhr  
Samba-Auftakt 21.00 Uhr



LANDESGALERIE  
LINZ

**CLUB  
„MUSEUM AKTIV“**

Der Club „Museum Aktiv“ bietet eine Plattform für die konstruktive Zusammenarbeit zwischen Schule und Museum. Anliegen beider Seiten können angesprochen und diskutiert werden. Unser nächstes Treffen in der Landesgalerie Linz wird unter anderem den Aktionstag „Schule schaut Museum“ und die kommenden Projekte im 1. Halbjahr 2011 thematisieren.

**Termin:**

Di, 8. Feb. 2011,  
16.00 bis 18.00 Uhr

**Anmeldung & Information:**  
0732 / 77 44 82-49 (vormittags)  
kulturvermittlung@landesmuseum.at



LANDESGALERIE  
LINZ

**ARBEITSTITEL:  
„ART BRUT“ –  
ZUM AUFBAU EINER  
MUSEUMSSAMMLUNG/  
ANDERE GALERIE**

Eine Serie von Ausstellungen und Gesprächsveranstaltungen wird diese neue Museumssammlung öffentlich machen, um besondere Fähigkeiten jener Menschen aufzuzeigen, die wir in der Mehrheitsgesellschaft gewohnt sind, als Behinderte zu bezeichnen.

ERÖFF-  
NUNG

**Eröffnung:**  
Do, 10. Feb. 2011,  
18.30 Uhr

**Weitere Eröffnungstermine und  
nähere Informationen zu diesem  
Projekt entnehmen Sie bitte den  
Schwerpunktseiten 10 bis 11.**



LANDESGALERIE  
LINZ

**VALENTINSTAG**

Mit Kultur zum Verlieben verführen die vier Linzer Museen – Landesgalerie Linz, StifterHaus, Ars Electronica Center und Lentos Kunstmuseum – und laden Sie und Ihre Lieben zu einem unterhaltsamen Kulturprogramm ein. Genießen Sie in der Landesgalerie ein „Aphrodisisches Museumsdinner“ serviert von Starkoch Siegfried Wintgen und informieren Sie sich bei einem aufschlussreichen Vortrag zum Liebesleben der Pflanzen.

**Termin:**  
So, 13. Feb. 2011,  
18.30 Uhr



LANDESGALERIE  
LINZ

**INFORMATION-  
VERANSTALTUNG  
FÜR PÄDAGOGEN**

„METTE TRONVOLL“ & „PIMP UP YOUR COLLECTION: WÜSTE“  
Mette Tronvolls fotografische Porträts zeichnen sich durch Konzentration, Zurückhaltung und Unmittelbarkeit aus. Entstanden ist die Reihe in der Mongolei, den USA, Norwegen und Japan. Passend zur Sammlungspräsentation „Wüste“, wo beeindruckende Landschaftsaufnahmen gezeigt werden, wird auch das KINDERZIMMER für das sinnliche Erleben von Kunst neu gestaltet und auch in die Vermittlungsprogramme integriert. (Programme für alle von 5 bis 99 Jahren)

**Termin:**  
Mi, 16. Feb. 2011,  
16.00 bis 18.00 Uhr

**Anmeldung & Information:**  
0732 / 77 44 82-49 (vormittags)  
kulturvermittlung@landesmuseum.at



LANDESGALERIE  
LINZ

**METTE TRONVOLL  
2. STOCK**

Mette Tronvoll wurde mit ihren fotografischen Porträts, die sich durch Konzentration, Zurückhaltung und Unmittelbarkeit auszeichnen, international bekannt. Mit der ersten Einzelausstellung der 1965 in Trondheim geborenen Norwegerin in Österreich setzt die Landesgalerie Linz ihre Ausstellungsreihe zur Porträtfotografie fort.

**Termin:**  
Mi, 16. Feb. 2011,  
19.00 Uhr



LANDESGALERIE  
LINZ

**PIMP UP YOUR  
COLLECTION:  
WÜSTE / GOTISCHES  
ZIMMER**

Mit der als Projektreihe „pimp up your collection“ geplanten Serie von drei Ausstellungen koppelt die Landesgalerie ein kuratorisches Anliegen im Umgang mit der eigenen Sammlung mit ausgewählten Leihgaben. In Anlehnung an die in der Mongolei und in Marokko entstandenen fotografischen Serien von Mette Tronvoll und Monika Pichler setzt sich die Ausstellung im erweiterten Sinn mit dem Begriff der Wüste in der Kunst auseinander.

**Termin:**  
Mi, 16. Feb. 2011,  
19.00 Uhr



LANDESGALERIE  
LINZ

**MOSAIK KONZERT**

Musikerinnen und Musiker des Bruckner Orchesters Linz präsentieren Divertimento für Streichtrio Es-Dur KV 563 und noch vieles mehr von Wolfgang Amadeus Mozart.



**Termin:**  
Sa, 19. Feb. 2011,  
16.00 Uhr



LANDESGALERIE  
LINZ

**FERIEN-KUNST-  
WERKSTATT**  
„KÖNNEN BILDER  
SPRECHEN?“

Malerei oder Fotografie – althergebracht oder modern? Im Dialog mit dem jeweiligen Kunstwerk wirst du nicht nur Antwort auf viele Fragen bekommen, auch Stimmungen und Gefühle werden dabei lebendig werden. Lerne die Landesgalerie Linz mit ihren Geschichten kennen. Lass dich auf ein besonderes Kunsterlebnis ein und hol dir Inspirationen, um in der Kunst-Werkstatt selbst zum Künstler oder zur Künstlerin zu werden.



**Termin (ab 5 Jahren):**  
Mi, 23. Feb. 2011,  
10.00 bis 12.00 Uhr

**Anmeldung & Information:**  
0732 / 77 44 82-49 (vormittags)  
kulturvermittlung@landesmuseum.at



LANDESGALERIE  
LINZ

**SONNTAGSMUSIK  
IM SALON**

Mit der integralen Aufführung sämtlicher Streichquartette Beethovens in der Saison 2010/11 im Rahmen der Sonntagsmusik im Salon in sechs Recitals geht nach zehn erfolgreichen Jahren ein lang gehegter Wunsch in Erfüllung. Das Ganze dieser Quartette bildet einen Art Mikrokosmos, in dem sich seine ganze Größe in ihrer Begabung, dem Werdegang und der Vollendung darstellt.



**Termin:**  
So, 27. Feb. 2011,  
17.00 Uhr

**Die Streichquartette op. 130, 132  
und 133 (Stadler Quartett)**



BIOLOGIEZENTRUM  
LINZ

**BOTANISCHER  
ARBEITSABEND /  
MYKOLOGISCHER  
ARBEITSABEND**

**Botanischer Arbeitsabend:** Neben der Möglichkeit Pflanzen zu bestimmen, können bei den Zusammenkünften der Botanischen Arbeitsgemeinschaft Erfahrungen ausgetauscht werden. Interessierte sind willkommen!

**Mykologischer Arbeitsabend:** Bei den Arbeitsabenden sollen selbstgesammelte Pilze mitgebracht und dann gemeinsam, unter fachkundiger Anleitung, bestimmt werden.

**Botanischer Arbeitsabend**  
**Termin:**  
Do, 3. Feb. 2011,  
17.00 Uhr

**Mykologischer Arbeitsabend**  
**Termine:**  
Mo, 7. Feb., 21. Feb. 2011,  
18.30 Uhr



BIOLOGIEZENTRUM  
LINZ

**ALS INSEKTEN-  
FORSCHER  
IN KIRGISIEN**

Vortrag, DI Peter Vogtenhuber, St. Georgen: Kirgisien ist für die meisten ein nahezu unbekanntes Land in Zentralasien, es hat jedoch große landschaftliche Reize. Einerseits gibt es über 7.000 m hohe Berge, andererseits Steppen und Halbwüsten. Das Klima ist kontinental geprägt, mit sehr kalten Wintern und heißen Sommern. Seine Insektenfauna ist noch wenig erforscht und daher gibt es sicher viele Arten zu entdecken.

**Termin:**  
Fr, 4. Feb. 2011,  
19.00 Uhr



**BIOLOGIEZENTRUM  
LINZ**

**VOGELBERINGUNG  
IM DIENSTE VON  
WISSENSCHAFT UND  
NATURSCHUTZ**

Vortrag, Heidelinde Kurz, Kefermarkt: Die Beringung von Vögeln im Freiland gibt unter anderem Aufschluss über ihre Anpassung an die Umwelt bzw. darüber, welche Lebensräume genutzt und benötigt werden. Auch die Fragen wie alt Vögel werden, wo ihre Zugwege verlaufen und wie sich das Verhalten von Vögeln im Zuge des Klimawandels und anderen Umweltbedingungen verändert, können weitgehend geklärt werden.

**Termin:**  
Do, 10. Feb. 2011,  
19.00 Uhr



**BIOLOGIEZENTRUM  
LINZ**

**REISE ZU DEN MAG-  
MATISCHEN RING-  
STRUKTUREN IN DER  
LIBYSCHEN WÜSTE**

Vortrag, Dkfm. Otto Janschek, Linz: Exkursion über 3.000 km offroad durch die Große Sandsee zu den magmatischen Ringstrukturen des Jabal Al Arknu und Jabal Al Awaynat zur orographisch bedingten Vegetation im Wadi Ibrahim und zum schwarzen Aschenvulkan Waw en Namus.

**Termin:**  
Do, 17. Feb. 2011,  
19.00 Uhr



**BIOLOGIEZENTRUM  
LINZ**

**ENTOMOLOGISCHES  
SEMINAR**

Die Arbeitsabende ermöglichen einen Meinungsaustausch über entomologische Themen, wie Fragen zur Bestimmung von Insekten und Informationen über neue Literatur.

**Termin:**  
Fr, 18. Feb. 2011,  
19.00 Uhr



**BIOLOGIEZENTRUM  
LINZ**

**LERNEN AUS DER  
VERGANGENHEIT, UM  
DAS HEUTE ZU VERSTE-  
HEN UND DIE ZUKUNFT  
VORAUSZUSAGEN**

Vortrag, Antonino Briguglio, Wien: Foraminiferen, auch Kammerlinge genannt, sind eine der erdgeschichtlich ältesten Gruppen von Einzellern und leben noch heute im marinen Bereich. Sie werden intensiv untersucht, weil sie sehr zahl- und artenreich sind, ihre kalkigen Gehäuse eine komplexe Geometrie besitzen und sie zudem schnelle Evolutionsraten aufweisen.

**Termin:**  
Di, 22. Feb. 2011,  
19.00 Uhr



**BIOLOGIEZENTRUM  
LINZ**

**FERIEN-NATUR-  
WERKSTATT  
„AMEISEN“**

Gesundheitspolizei oder Plage? Sie sind klein, schnell und unheimlich stark. Egal ob Königin, Arbeiterin oder Männchen, in der Ausstellung erfährst du, wer welche Aufgabe im Ameisenkönigreich hat und wie sich die kleinen Krabbeltiere gegen ihre übergroßen Gegner wehren. Lerne bei uns Ameisen von einer anderen Seite kennen! In der Natur-Werkstatt kannst du dein eigenes Ameisenspiel basteln, damit dein Besuch in Erinnerung bleibt.



**Termin (ab 5 Jahren):**  
Do, 24. Feb. 2011,  
10.00 bis 12.00 Uhr

**Anmeldung & Information:**  
0732 / 75 97 33-10  
kulturvermittlung@landesmuseum.at



SCHLOSSMUSEUM  
LANDESGALERIE  
BIOLOGIEZENTRUM

MUSEUM AM  
SONNTAG

Zu unseren Sonderausstellungen im Biologiezentrum und in der Landesgalerie bieten wir jeden Sonntag um 14.00 Uhr und im Schlossmuseum um 14.00 und 15.00 Uhr Führungen bzw. Kunstgespräche an.

SCHLOSSMUSEUM  
LANDESGALERIE

DONNERSTAG  
ABENDS

Bis 21.00 Uhr sind die Landesgalerie und das Schlossmuseum am Donnerstag für Sie geöffnet. Um 18.30 Uhr können Sie an einem Ausstellungsrundgang teilnehmen. Die Abend-Führung gibt die Möglichkeit die Ausstellung abseits des Besucherhauptstroms in ruhiger und entspannter Atmosphäre zu betrachten.

Das genaue Vermittlungsangebot entnehmen Sie bitte dem Ausstellungs-, dem Veranstaltungs- und dem Kalenderteil.

SCHLOSSMUSEUM  
LANDESGALERIE  
BIOLOGIEZENTRUM

KULTURVERMITTLUNG FÜR KINDER,  
JUGENDLICHE UND  
ERWACHSENE

Workshops, Führungen, Geburtstagsfeiern, Feste, Aktivblätter und vieles mehr...

Gerne bieten wir die Möglichkeit, für Gruppen ab 8 Personen ein individuelles Programm zusammenzustellen. Die Angebote werden dabei an Altersgruppe und Interessenschwerpunkte angepasst, um den Museumsbesuch zu einem besonderen Erlebnis zu machen.

Informationen & Kontakt:  
0732 / 77 44 82-49  
[www.landesmuseum.at](http://www.landesmuseum.at)  
[kulturvermittlung@landesmuseum.at](mailto:kulturvermittlung@landesmuseum.at)

SCHLOSSMUSEUM  
LANDESGALERIE

Senioren  
im Museum

Jeder 1. Donnerstag steht im Zeichen unserer geschätzten Besucherinnen und Besucher. Mit einer Führung um 14 Uhr speziell für Senioren laden wir abwechselnd in die drei Haupthäuser der Oberösterreichischen Landesmuseen ein. Speziell in den weitläufigen Ausstellungen im Schlossmuseum gibt es immer wieder Sitzgelegenheiten, um sich kurz auszuruhen und die Schaustücke auf

sich wirken zu lassen. Gerne können auch mobile Sitzmöglichkeiten ausgebaut werden. Stiegensteigen hält fit, dennoch können Sie all unsere Ausstellungen bequem auch mit Lift erreichen.

EINTRITT  
FREI!



**DONNERSTAG**  
03.02.

**SENIORENFÜHRUNG  
„VON GOYA BIS PICASSO“**

14.00 – 15.00 Uhr,  
Schlossmuseum Linz

**BOTANISCHER ARBEITSABEND**

17.00 Uhr,  
Biologiezentrum Linz

**VORTRAG „KUNST  
DES SCHRECKENS:  
FRANCISCO DE GOYA“**

18.30 Uhr,  
Schlossmuseum Linz



**FREITAG**  
04.02.

**VORTRAG „ALS INSEKTEN-  
FORSCHER IN KIRGISIEN“**

19.00 Uhr,  
Biologiezentrum Linz

**MUSEUMSBALL 2011**

19.30 Uhr,  
Landesgalerie Linz



**SONNTAG**  
06.02.

**FÜHRUNG „AMEISEN“**

14.00 – 15.00 Uhr,  
Biologiezentrum Linz

**FAMILIENFÜHRUNG „VON  
GOYA BIS PICASSO“**

14.00 – 15.30 Uhr,  
Schlossmuseum Linz



**THEMENRUNDGANG  
„SALZ – DAS WEISSE GOLD“**

15.00 – 16.30 Uhr,  
Schlossmuseum Linz

**MONTAG**  
07.02.

**MYKOLOGISCHER  
ARBEITSABEND**

18.30 Uhr,  
Biologiezentrum Linz

**DIENSTAG**  
08.02.

**CLUB „MUSEUM AKTIV“**

16.00 – 18.00 Uhr,  
Landesgalerie Linz

**DONNERSTAG**  
10.02.

**ERÖFFNUNG „ARBEITS-  
TITEL: „ART BRUT“ –  
ZUM AUFBAU EINER  
MUSEUMSSAMMLUNG“**

18.30 Uhr, Landesgalerie  
Linz / Andere Galerie



**VORTRAG „GRAPHIK DES  
IMPRESSIONISMUS VON  
MONET BIS LIEBERMANN“**

18.30 Uhr,  
Schlossmuseum Linz

**VORTRAG „VOGELBERINGUNG  
IM DIENSTE VON WISSEN-  
SCHAFT UND NATURSCHUTZ“**

19.00 Uhr,  
Biologiezentrum Linz

**FREITAG**  
11.02.

**DARWIN DAY**

19.30 Uhr,  
Schlossmuseum Linz



**SAMSTAG**  
12.02.

**KUNST-WERKSTATT „VON  
GOYA BIS PICASSO“**

(ab 5 Jahren)  
14.00 – 16.00 Uhr,  
Schlossmuseum Linz



**SONNTAG**  
13.02.

**FÜHRUNG „AMEISEN“**

14.00 – 15.00 Uhr,  
Biologiezentrum Linz

**FÜHRUNG  
„VON GOYA BIS PICASSO“**

14.00 – 15.00 Uhr,  
Schlossmuseum Linz

**FÜHRUNG  
„MYTHOS MENSCH“**

15.00 – 16.00 Uhr,  
Schlossmuseum Linz

**VALENTINSTAG**

18.30 Uhr,  
Landesgalerie Linz

**MITTWOCH**  
16.02.

**INFORMATIONSV ERANSTAL-  
TUNG FÜR PÄDAGOGEN  
„METTE TRONVOLL“ & „PIMP  
UP YOUR COLLECTION: WÜSTE“**

16.00 – 18.00 Uhr,  
Landesgalerie Linz

**ERÖFFNUNG  
„METTE TRONVOLL“**

19.00 Uhr,  
Landesgalerie Linz



**ERÖFFNUNG „PIMP  
UP YOUR COLLECTION:  
WÜSTE“**

19.00 Uhr,  
Landesgalerie Linz



**ERÖFFNUNG  
„KINDERZIMMER“**

19.00 Uhr,  
Landesgalerie Linz





**DONNERSTAG**  
17.02.

**FÜHRUNG**  
**„VON GOYA BIS PICASSO“**

18.30 – 19.30 Uhr,  
Schlossmuseum Linz

**FÜHRUNG „GESCHICHTEN & GEHEIMNISSE EINES HAUSES“**

18.30 – 19.30 Uhr,  
Landesgalerie Linz

**VORTRAG „REISE ZU DEN MAGMATISCHEN RINGSTRUKTUREN IN DER LIBYSCHEN WÜSTE“,**

19.00 Uhr,  
Biologiezentrum Linz



**FREITAG**  
18.02.

**ENTOMOLOGISCHES SEMINAR**

19.00 Uhr,  
Biologiezentrum Linz

**SAMSTAG**  
19.02.

**MOSAIK KONZERT**

16.00 Uhr,  
Landesgalerie Linz



**SONNTAG**  
20.02.

**FÜHRUNG „AMEISEN“**

14.00 – 15.00 Uhr,  
Biologiezentrum Linz



**FÜHRUNG**  
**„VON GOYA BIS PICASSO“**

14.00 – 15.00 Uhr,  
Schlossmuseum Linz

**FÜHRUNGEN AKTUELLE AUSSTELLUNGEN**

14.00 – 15.00 Uhr,  
Landesgalerie Linz

**THEMENRUNDGANG**  
**„KLEIDER MACHEN LEUTE“**

15.00 – 16.30 Uhr,  
Schlossmuseum Linz

**MONTAG**  
21.02.

**MYKOLOGISCHER ARBEITSABEND**

18.30 Uhr,  
Biologiezentrum Linz

**DIENSTAG**  
22.02.

**FERIEN-TECHNIK-WERKSTATT „TECHNIK OBER-ÖSTERREICH“**

(ab 5 Jahren)  
10.00 – 12.00 Uhr,  
Schlossmuseum Linz



**VORTRAG „LERNEN AUS DER VERGANGENHEIT, UM DAS HEUTE ZU VERSTEHEN UND DIE ZUKUNFT VORAUSZUSAGEN“**

19.00 Uhr,  
Biologiezentrum Linz

**MITTWOCH**  
23.02.

**FERIEN-KUNST-WERKSTATT „KÖNNEN BILDER SPRECHEN?“**

(ab 5 Jahren)  
10.00 – 12.00 Uhr,  
Landesgalerie Linz



**DONNERSTAG**  
24.02.

**FERIEN-NATUR-WERKSTATT „AMEISEN“**

(ab 5 Jahren)  
10.00 – 12.00 Uhr,  
Biologiezentrum Linz



**PRÄSENTATION**  
**SCHATZFUND FRAHAM**

18.00 Uhr,  
Schlossmuseum Linz

**FÜHRUNG**  
**„VON GOYA BIS PICASSO“**

18.30 – 19.30 Uhr,  
Schlossmuseum Linz

**FÜHRUNG**  
**„METTE TRONVOLL“**

18.30 – 19.30 Uhr,  
Landesgalerie Linz



**FREIER DONNERSTAG-ABEND IN DER AUSSTELLUNG „VON GOYA BIS PICASSO“**

mit der Kronen Zeitung  
18.30 – 21.00 Uhr  
Schlossmuseum Linz

**SONNTAG**  
27.02.

**FÜHRUNG „AMEISEN“**

14.00 – 15.00 Uhr,  
Biologiezentrum Linz

**FÜHRUNG**  
**„VON GOYA BIS PICASSO“**

14.00 – 15.00 Uhr,  
Schlossmuseum Linz

**FÜHRUNGEN AKTUELLE AUSSTELLUNGEN**

14.00 – 15.00 Uhr,  
Landesgalerie Linz

**THEMENRUNDGANG**  
**„FESTLICH & FEIERLICH“**

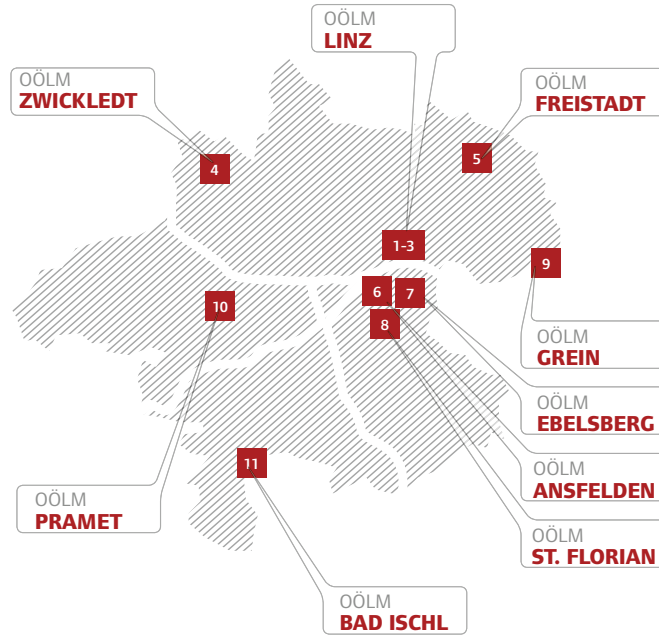
15.00 – 16.30 Uhr,  
Schlossmuseum Linz

**SONNTAGSMUSIK IM SALON**

17.00 Uhr,  
Landesgalerie Linz



# OBERÖSTERREICHISCHE LANDES MUSEEN



## Direktion, Verwaltung, Bibliothek

A-4010 Linz | Museumstraße 14  
T +43 (0)732 / 77 44 82-0  
F +43 (0)732 / 77 44 82-66  
direktion@landesmuseum.at  
www.landesmuseum.at



## Kultur- und Kunstgeschichte, Sonderausstellungen

A-4010 Linz | Schlossberg 1  
T +43 (0)732 / 77 44 19-0  
F +43 (0)732 / 77 44 19-29  
www.schlossmuseum.at  
schloss@landesmuseum.at  
Di, Mi, Fr: 9-18 Uhr, Do: 9-21,  
Sa, So, Fei: 10-17 Uhr,  
Mo geschlossen  
Eintritt: € 6,50, Ermäßigt: € 4,50



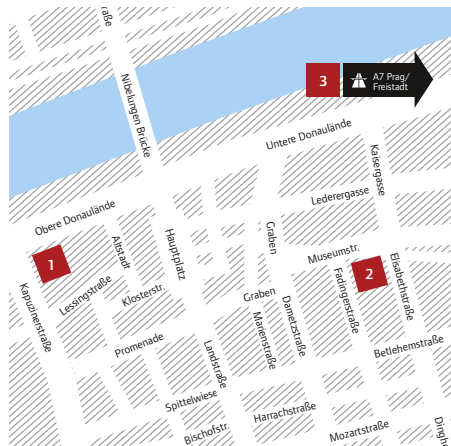
## Moderne und zeitgenössische Kunst, Sonderausstellungen

A-4010 Linz | Museumstraße 14  
T +43 (0)732 / 77 44 82-0  
F +43 (0)732 / 77 44 82-66  
www.landegalerie.at  
galerie@landesmuseum.at  
Di, Mi, Fr: 9-18 Uhr, Do: 9-21,  
Sa, So, Fei: 10-17 Uhr,  
Mo geschlossen  
Eintritt: € 6,50, Ermäßigt: € 4,50



## Naturhistorische Ausstellungen

A-4040 Linz | J.-W.-Klein-Straße 73  
T +43 (0)732 / 75 97 33-0  
F +43 (0)732 / 75 97 33-99  
www.biologiezentrum.at  
bio-linz@landesmuseum.at  
Mo-Fr: 9-17 Uhr, So, Fei: 10-17 Uhr,  
Sa geschlossen  
Eintritt frei!



- 1 Schlossmuseum Linz
- 2 Landesgalerie Linz
- 3 Biologiezentrum Linz
- 4 Kubin-Haus Zwickledt
- 5 Mühlviertler Schlossmuseum Freistadt
- 6 Anton-Bruckner-Gedenkstätte Ansfelden
- 7 Waffensammlung Schloß Ebelsberg
- 8 Freilichtmuseum Sumerauerhof St. Florian
- 9 OÖ. Schiffahrtsmuseum Grein
- 10 Stelzhamer-Gedenkstätte Pramet
- 11 Photomuseum Bad Ischl



Änderungen vorbehalten!

Impressum  
Herausgeber | Oberösterreichische Landesmuseen, Für den Inhalt verantwortlich | Dir. Mag. Dr. Peter Assmann, Redaktion | Sandra Biebl, Tel. 0732 / 77 44 82-68, s.biebl@landesmuseum.at, Layout | Buchegger, Denoth, GmbH, Herstellung | Druckerei Trauner, Fotorechte | Titelbild u. Seite 4: Wassily Kandinsky, Impression V, 1911, Farblithographie, Bütten, 47,4 x 57,2, Ka II 952, VVK 2011, Foto: Oberösterreichische Landesmuseen | Seite 7: Francisco de Goya, Der Traum der Vernunft gebiert Ungeheuer, um 1799, Radierung, Papier, Ka II 634, Foto: Oberösterreichische Landesmuseen | Seite 8: Mette Tronvoll: „Isortaq Unartoq \*20“, 1999, C-Print, 73,7 x 89,9 cm | Seite 9 u. 23: Monika Pichler, „silent landscapes“, 2010, Siebdruck auf Seide, Vier-Farben-Druck, ca. 19 x 24 cm | Seite 9: Glänzendschwarze Holzmaise (Lasius fuliginosus), Foto: Heiko Bellmann | Seite 11: Heliodor Doblinger (Institut Hartheim): O.T., 2010 | Ernst Schmid: Eine Kuküident Langzeit Schutzhaftcreme, 2009 | Seite 18: Edouard Manet, La parisienne, o. D., Holzschnitt, Papier, 31 x 24, Ka II 674 | Seite 22: Elisabeth Watzek: O.T., 2010 | Seite 23: Mette Tronvoll, „Dulamsuren and Cegmeddorj“ aus der Serie „Mongolia“, 2004, C-Print, 76,5 x 60,1 cm, Die Oberösterreichischen Landesmuseen haben sich bemüht, alle Bilder in Absprache mit den Rechteinhabern abzurufen. Bei Bildern deren Bildrechte nicht ausfindig gemacht werden konnten, werden Rechteinhaber gebeten, sich an die Oberösterreichischen Landesmuseen zu wenden. Kurzfristige Terminänderungen vorbehalten!



# Liebe in Zeiten des Blühens

**12. - 14. Februar 2011**

**Rund um den Valentinstag  
in den Linzer Museen &  
im Stifterhaus**

*Von Lieblingslektüren über „Basteln for Love“ und Themenführungen bis hin zum Valentins-Liebesdinner mit humorvollem Vortrag zum Liebesleben der Pflanzen: Geniessen Sie mit Ihrem Schatz die Tage rund um den Valentinstag in der Landesgalerie, im StiferHaus, Ars Electronica Center und Lentos Kunstmuseum!*

**AEC  
Landesgalerie  
LENTOS  
StifterHaus**

# ZOBODAT - [www.zobodat.at](http://www.zobodat.at)

Zoologisch-Botanische Datenbank/Zoological-Botanical Database

Digitale Literatur/Digital Literature

Zeitschrift/Journal: [Programmhefte des Oberösterreichischen Landesmuseums](#)

Jahr/Year: 2011

Band/Volume: [2011\\_02](#)

Autor(en)/Author(s): diverse

Artikel/Article: [Programmheft Februar 2011 1](#)