

M


KULTUR

PROGRAMM DEZEMBER 2012

Schlossmuseum Linz
Landesgalerie Linz
Biologiezentrum Linz
9 Außenstellen in OÖ



WEIHNACHTS-PROGRAMM FÜR ALLE

M OBERÖSTERREICHISCHE
LANDES
MUSEEN



Alle Jahre wieder ...



... wollen wir Ihnen die Adventzeit mit einem besinnlichen Weihnachtsprogramm versüßen. Nehmen Sie sich eine kurze Auszeit von der vorweihnachtlichen Hektik und genießen Sie ein paar ruhige Stunden in den Oberösterreichischen Landesmuseen. Ob weihnachtliche Führungen oder bunte Werkstätten für unsere kleinen Besucherinnen und Besucher, gemeinsames Singen von Adventliedern mit der ganzen Familie oder die am 1. Dezember startende Krippensonderausstellung „geklappt und gefaltet“, unser Dezember-Programm bietet allen etwas.

Winterliche Landschaften und magisch-phantastische Bildwelten von Franz Sedlacek gibt es noch bis 27. Jänner in der Landesgalerie zu betrachten.

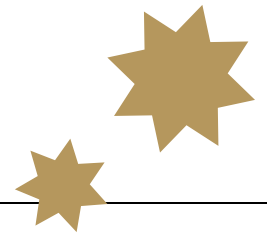
Dr. Josef Pühringer
Landeshauptmann von Oberösterreich

Die Ausstellung „Weather Report. Kunst und Klimakatastrophe“ zeigt ab 5. Dezember in der Landesgalerie künstlerische Positionen, die sich mit dem Problem der fortschreitenden globalen Erwärmung und den damit verbundenen katastrophalen Folgen für das Klima auseinandersetzen.

Besonders hinweisen möchten wir Sie auf die Präsentation „Verzaubert liegt die Welt in weiß“, die gemeinsam mit der diesjährigen Krippenausstellung am 1. Dezember im Schlossmuseum eröffnet wird. Zu sehen sind weihnachtliche Kostbarkeiten aus der Bibliothek und der Grafischen Sammlung der Oberösterreichischen Landesmuseen.

In diesem Sinne wünschen wir Ihnen fröhliche Festtage und einen guten Rutsch ins neue (Museums)Jahr 2013 und hoffen Sie nächstes Jahr wieder bei uns begrüßen zu dürfen!

Mag. Dr. Peter Assmann
Direktor der Oberösterreichischen Landesmuseen



**SCHLOSSMUSEUM
LINZ**

**GEKLAPPT UND
GEFALTET.
AUFSTELLKRIPPEN
AUS KARTON**

Ab dem letzten Drittel des 19. Jahrhunderts erfreuten sich Klapp- und Faltkrippen aus Papier und Karton auch wegen ihrer günstigen Anschaffung großer Beliebtheit.

In geschlossenem Zustand sind diese durch zwei Pappdeckel geschützt, die beim Öffnen zur Grundfläche werden. Durch ausgeklügelte Falzmechanismen lassen sich die Kulissen und Versatzstücke zu einer räumlichen Szenerie auseinanderklappen, die das weihnachtliche Geschehen rund um die Geburt Christi darstellt.

**ERÖFF-
NUNG**

Eröffnung:
Sa, 1. Dez. 2012, 17.00 Uhr
2. Dez. 2012 bis 2. Feb. 2013



**SCHLOSSMUSEUM
LINZ**

**VERZAUBERT LIEGT
DIE WELT IN WEISS –
WEIHNACHTLICH-
WINTERLICHE KOST-
BARKEITEN AUS BIB-
LIOTHEK UND GRAPHI-
SCHER SAMMLUNG**

Künstler, Autoren und Illustratoren lassen uns Weihnacht und Winter mit allen Sinnen erfahren. Gezeigt werden Postkarten der Wiener Werkstätte, ausgewählte Hefte der Zeitschrift Ver Sacrum, Grafiken von Alfred Kubin, Franz von Zülow, Margret Bilger und anderen, Bilderbücher der Bad Ischlerin Nora Scholy, ein Weihnachtsbuch aus Franz Cizeks Kunstgewerbeschule für Kinder und Jugendliche in Wien und noch mehr Heiteres und Besinnliches.

**ERÖFF-
NUNG**

Eröffnung:
Sa, 1. Dez. 2012, 17.00 Uhr
2. Dez. 2012 bis 20. Jan. 2013



**SCHLOSSMUSEUM
LINZ**

**SPRECHENDE
HÄNDE –
HÖRENDE AUGEN
DIE TECHNIK
PASST SICH DEN
MENSCHEN AN**

Die Ausstellung setzt sich mit sinnlichen Schwierigkeiten im Alltag auseinander und zeigt, wie hilfreich Technik für Menschen mit Beeinträchtigung ist. Gerade optische Hilfsmittel sind längst nicht mehr nur Sehhilfen, sondern werden als modische Accessoires bewusst eingesetzt. Herausragende Leistungen von Persönlichkeiten wie des schwerhörigen Carl Auer von Welsbach oder des tauben Ludwig van Beethoven, aber auch die Arbeiten von Johann Wilhelm Klein und der Caritas sowie des Landes-schulzentrums für Hör- und Sehbildung tragen zu einem Leben bei, das Menschen mit und ohne Beeinträchtigung leichter kommunizieren lässt.

Ausstellung in der Innovationsecke der Sammlungspräsentation „Technik Oberösterreich“ anlässlich der 200-Jahr-Feier des Zentrums für Hör- und Sehbildung

bis 4. Mai 2013



**SCHLOSSMUSEUM
LINZ**

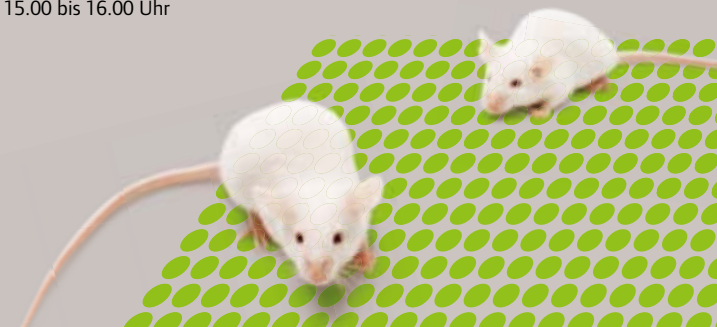
**WEISSE MÄUSE UND
MENDEL'S ERBSEN
TIERE UND PFLANZEN,
DIE UNSER WELTBILD
VERÄNDERN**

Schon lange vor Darwin stellten sich die Fragen: Was ist der Zweck von Sex? Und wie steht es mit der Vererbung? Warum sehen die meisten Kinder ihren Eltern ähnlich, während manche eher einem Großeltern-Teil gleichen? Wenn Lebewesen immer nur Nachwuchs der eigenen Art hervorbringen: Woher kommen neue Arten? Während der letzten 200 Jahre suchten Biologen nach den geeigneten Werkzeugen: den Organismen, die ihre Fragen beantworten konnten. Passionsblumen lehrten Darwin etwas über die Vitalität von Hybridformen, während die Habichtskräuter Gregor Mendel verwirrten. Und Hugo de Vries war zunächst begeistert von der Nachtkerze, die ihn jedoch letztendlich in die Irre führte. Die Fruchtfliege

eröffnete Thomas Morgan wie Chromosomen die Erbinformationen tragen. James Watson und Francis Crick wären niemals in der Lage gewesen, die Struktur der DNA zu entschlüsseln, wenn nicht zuvor ein nahezu unsichtbares Virus gezeigt hätte, dass die DNA die Bauanleitung für jeden Organismus enthält. Meerschweinchen, Mais, Acker-Schmalwand und Zebrafisch – diese Organismen sind nur einige der Stars in der Geschichte der Genetik. Sie verdienen es, ebenso bekannt zu sein, wie jene Menschen, denen sie zu ihren Erkenntnissen verholfen haben.

bis 17. März 2013

Führung:
So, 2., 9., 16., 23., 30. Dez. 2012,
15.00 bis 16.00 Uhr



**TERMINE ZUR
AUSSTELLUNG
FÜR FAMILIEN,
SENIOREN UND
PÄDAGOGEN
FINDEN SIE AUF
DEN FOLGENDEN
SEITEN**

WEATHER REPORT KUNST UND KLIMAKATASTROPHE WAPPENSAAL

Die Ausstellung „Weather Report. Kunst und Klimakatastrophe“ zeigt künstlerische Positionen, die sich mit dem Problem der fortschreitenden globalen Erwärmung und den damit verbundenen katastrophalen Folgen für das Klima auseinandersetzen. Das Spektrum der dabei eingesetzten ästhetischen Strategien reicht von Aufklärung und Agitation bis hin zu Anklage und Sensibilisierung. Entsprechend breit ist auch die formale Bandbreite der gezeigten Arbeiten,

die sich von interaktiver Installation zum collagierten Bild, von kritischem Wandtext zur filmischen Dokumentation erstreckt.

KünstlerInnen:

Gustav Metzger, Olaf Nicolai, Markus Schinwald, Silke Wagner

Kurator:

Raimar Stange, Berlin

Kooperationspartner:

Klimabündnis Oberösterreich, Klimarettung

ERÖFF-
NUNG

Eröffnung:

Mi, 5. Dez. 2012, 19.00 Uhr
6. Dez. 2012 bis 10. Feb. 2013

Kunstauskunft:

So, 9., 16., 23., 30. Dez. 2012,
14.00 bis 16.00 Uhr



ANDERE GALERIE „STERNE“

Im Zuge der Mal- und Gestaltungstherapie haben die Bewohner des Caritashauses St. Pius in Peuerbach gemeinsam mit Künstlern Bilder zum Thema Sterne geschaffen, die in der Anderen Galerie in der Landesgalerie Linz ausgestellt werden. Trotz der gemeinsamen Auseinandersetzung mit dem Thema, entstanden individuelle Bildwerke. Unterschiedliche Positionierungen der Sterne. Eintauchen in ein buntes Sternenmeer oder Sterne die vom Himmel fallen.

ERÖFF-
NUNG

Eröffnung:

Fr, 7. Dez. 2012,
18.15 Uhr



KLASSE KUNST GOTISCHES ZIMMER

Als Vermittlungs- und Ausstellungsprojekt möchte „KLASSE KUNST“ einen Ort schaffen, an dem Schulklassen sowie EinzelbesucherInnen moderne und zeitgenössische Kunst spielerisch und lustvoll erleben können. Das Projekt bietet nicht nur passives Informationsangebot, sondern zahlreiche aktive und interaktive Möglichkeiten, vielfältige Fragen zu Museumsarbeit und Kunstproduktion werden altersgerecht beantwortet. Ausgehend von ausgewählten Originalbildern aus der Sammlung der Landesgalerie Linz, werden die Zeit, in

der die Werke entstanden, mögliche Präsentationsformen sowie verschiedenste künstlerische Techniken spannend aufbereitet.

Bereits im Vorfeld wurde intensiv mit SchülerInnen und Lehrkräften zusammengearbeitet, um ein Projekt zu konzipieren, das optimal in den schulischen Unterricht eingebaut werden kann und gleichzeitig Wünsche und Vorstellungen von Kindern und Jugendlichen berücksichtigt.



bis 10. Feb. 2013

Kunstauskunft:

So, 9., 16., 23., 30. Dez. 2012,
14.00 bis 16.00 Uhr

Vortrag „KLASSE KUNST Spezial“:

Do, 13. Dez. 2012,
17.00 bis 18.30 Uhr



DER MALER FRANZ SEDLACEK CHEMIKER DER PHANTASIE 2. STOCK

Der Maler und Grafiker Franz Sedlacek (1891-1945) zählt zu den bedeutendsten österreichischen Künstlern der Zwischenkriegszeit. Seine magisch-phantastischen Bildwelten, von skurrilen Wesen bevölkerten, grotesken Szenen oder stimmungsvollen, von der Kunst der Romantik inspirierten Landschaften üben eine spezielle Faszination auf die Betrachter aus. Die Ausstellung bietet erstmals einen umfassenden Überblick über die Gemälde des Künstlers, wobei auch viele bislang noch nie in der Öffentlichkeit präsentierte Werke vorgestellt werden.

Sedlaceks Bildwelt faszinierte schon seine Zeitgenossen und das zunehmend international. Was aber macht die Besonderheit dieses künstlerischen Werks aus? Zu einem großen Teil ist es sicherlich das einzigartige Zusammenführen von realistischen und phantastischen Aspekten in seinen Arbeiten, detailreich und in hoher technischer Virtuosität ausgeführt.

Sedlacek gelingt es hervorragend, dem Unwahrscheinlichen den Anschein größter Wahrscheinlichkeit zu geben, die Basis für herausragende phantastische Bildwelten.

Ein weiteres faszinierendes Element in Sedlaceks Oeuvre sind die Anleihen in der Kunst der Romantik, die besonders in den zahlreichen Rückenfiguren und den atmosphärischen Stimmungen deutlich hervortreten. Besonders spannend geraten seine Bilder dann, wenn er diese romantischen Anteile mit Elementen aus Industrie und Technik kombiniert. Im Gesamtausdruck sind sie dann, vom Künstler durchaus absichtsvoll ambivalent, zwischen Technikbegeisterung und Fortschrittsskepsis, einer ebenfalls romantischen Erscheinung, angesiedelt.

Mit mehr als 70 Ölgemälden gibt die Schau einen umfassenden Einblick in Sedlaceks malerische Werkentwicklung.

bis 27. Jän. 2013

Kunstauskunft:

So, 9., 16., 23., 30. Dez. 2012,
14.00 bis 16.00 Uhr

**Dialogführung „Franz Sedlacek
und seine Linzer Künstlerfreunde“-
der Schriftsteller Martin Pollack
im Gespräch mit Gabriele Spindler:**
Do, 6. Dez. 2012, 18.00 Uhr



**LANDESGALERIE
LINZ**

**ALFRED KUBIN UND
FRANZ SEDLACEK –
EINE GEGENÜBER-
STELLUNG /
KUBIN-KABINETT**

Parallel zur Ausstellung „Der Maler Franz Sedlacek. Chemiker der Phantasie“ steht im Kubin-Kabinett die künstlerische Beziehung zwischen Franz Sedlacek und Alfred Kubin im Mittelpunkt einer Präsentation. Gemeinsam ist den beiden Zeichnern die Bearbeitung von Themen im Bereich des Phantastischen, des Unheimlichen aber auch des Skurril-Grotesken. Ebenso finden sich in der detailreichen grafischen Umsetzung Ähnlichkeiten der künstlerischen Zugangsweisen. Dennoch werden in der direkten Gegenüberstellung auch die Unterschiede der beiden höchst individuellen künstlerischen Positionen deutlich, wie sich unter anderem in inhaltlichen Schwerpunktsetzungen zeigt.

bis 10. Feb. 2013

Kunstauskunft:

So, 9., 16., 23., 30. Dez. 2012,
14.00 bis 16.00 Uhr



**MÜHLVIERTLER
SCHLOSSMUSEUM
FREISTADT**

**100 JAHRE
IMKERVEREIN
FREISTADT**

In dieser Jubiläumsschau wird das Leben der Bienen und die Arbeit der Imker eingehend gewürdigt. Grund ist der 100jährige Bestand des Freistädter Imkervereins. Die Ausstellung spannt einen Bogen von den Anfängen zu Beginn des vorigen Jahrhunderts bis in die moderne Zeit. Gleichzeitig werden all jene Produkte vorgestellt, die durch Bienenfleiß und Imkerarbeit produziert werden.

bis 6. Jän. 2013



**BIOLOGIEZENTRUM
LINZ**

**DER BAIKALSEE
DIE PERLE SIBIRIENS**

Der in Südsibirien gelegene Baikal ist ein See der Superlative: mit 1.637 Metern ist er der tiefste und mit mehr als 25 Millionen Jahren der älteste Süßwassersee der Erde. Er beinhaltet ein Fünftel des flüssigen Süßwassers der Erde. 636 Kilometer weit erstreckt sich der See in einer tektonischen Spalte in Nord-Süd-Richtung, in der Breite sind es im Mittel 50 Kilometer. Der Baikalsee und seine Umgebung weisen eine einzigartige Flora und Fauna auf: Etwa zwei Drittel der rund 1.500 Tier- und 1.000 Pflanzenarten sind endemisch, kommen also ausschließlich hier vor. Wie es zu dieser besonderen Artenvielfalt auf so kleinem Raum kommen kann, beschäftigt Forscher schon seit Lan-

bis 14. Juli 2013

Naturauskunft:

So, 2. Dez. 2012,
14.00 bis 15.00 Uhr



gem. Bekannt sind die Baikal-Robbe, die einzige Süßwasserrobbe der Welt oder der Omul, ein mit unseren Reinanken verwandter Speisefisch.

Durch eine Zusammenarbeit mit dem Museum für Naturkunde in Ulan-Ude, der Hauptstadt der Republik Burjati, kann das Biologiezentrum diese Besonderheiten in Form hervorragender Präparate, Fotos und Filme präsentieren.

**Informationsveranstaltung
für Pädagogen:**

Do, 6. Dez. 2012, 16.00 bis 17.30 Uhr

Führung:

So, 9., 16., 23., 30. Dez. 2012,
14.00 bis 15.00 Uhr

SCHLOSSMUSEUM
LINZ

**VERSCHÜTTETER
RAUM**
„EIN ERINNERUNGORT
IM MUSEUM“

Ein Raum im Westtrakt des Linzer Schlosses, ein Relikt des 1800 durch den Brand zerstörten Südflügels, blieb bis zu seiner archäologischen Freilegung im Zuge der Bauarbeiten des neuen Südtrakts „verschüttet“. Nun wird im Verschütteten Raum dem Erinnern Raum gegeben: Im Mittelpunkt steht die Geschichte von Jüdinnen und Juden sowie von Sinti und Roma, deren Existenz und kulturelle Beiträge in dieser Gesellschaft durch den Bruch des Nationalsozialismus vielfach zerstört und ausgelöscht wurden. Die Ausstellung thematisiert diesen Bruch, fragt nach dem Alltag davor und dem Umgang mit der Erinnerung und dem Weiterleben danach.



SCHLOSSMUSEUM
LINZ

**DAS 20. JAHR-
HUNDERT IN
OBERÖSTERREICH:**
KULTURGESCHICHTE
UND KUNST

In konsequenter Verschränkung von Kunst und Kulturgeschichte wird hier ein langfristig konzipierter Gang durch das 20. Jahrhundert in historischer, politischer und vor allem kunst- und kulturgeschichtlicher Hinsicht vorgestellt. Wesentliche historische Ereignisse wie die beiden Weltkriege werden in ihren konkreten Auswirkungen auf das Kunstleben und die Alltagskultur präsentiert. Zentrale Themen wie etwa der Umgang mit den Begriffen „Heimat“, „menschlicher Körper“, „Rolle der Frau“, „Künstlervereinigungen“ oder „Migrationsbewegungen“ werden sowohl in einzelnen, thematischen Objektgruppen, wie auch in Form von anregenden Zeitstreifen aufbereitet. So entsteht ein dichtes Informationsnetz zu den wesentlichen Schwerpunktperspektiven einer auf Oberösterreich bezogenen Kunst- und Kulturgeschichte des 20. Jahrhunderts.



SCHLOSSMUSEUM
LINZ

NATUR
OBERÖSTERREICH

Die Ausstellung zeigt, wie Oberösterreichs Landschaften mit ihrer Tier- und Pflanzenwelt entstanden sind. Kontinentalverschiebung, Eiszeiten und menschliche Aktivitäten sind nur einige Faktoren, die das heutige Erscheinungsbild prägten. Perlfisch und Höhlenlaufkäfer werden ebenso vorgestellt wie Dachsteinkalk und Buchenwald. In einer Studiensammlung wird Einblick in die Sammlungen des Biologiezentrums gewährt.



SCHLOSSMUSEUM
LINZ

TECHNIK
OBERÖSTERREICH

In der Sammlungspräsentation zur Astronomie, Physik sowie Industrie-, Wirtschafts- und Technikgeschichte Oberösterreichs werden Themen rund um „oberösterreichische Astronomen“, die bedeutende Sammlung physikalischer Lehrmittel des 18. bis 19. Jahrhunderts – das Museum Physicum und die Studiensammlung der Abteilung Technikgeschichte erzählt. Ausblicke in zeitgenössische Entwicklungen runden die Schau ab.



SCHLOSSMUSEUM
LINZ

ARCHÄOLOGIE

In zeitlicher Abfolge werden die wichtigsten Funde zur oberösterreichischen Alt- und Jungsteinzeit, sowie Bronze- und Eisenzeit gezeigt. Grab- und Siedlungsfunde veranschaulichen das Leben sowie den Umgang mit dem Tod. Im Tiefkeller ist ein Raum dem besonderen Fundort Hallstatt gewidmet. Nach der Römerzeit bilden die bedeutenden Funde aus frühmittelalterlichen Gräberfeldern den Abschluss der Sammlungspräsentation.



SCHLOSSMUSEUM
LINZ

**HISTORISCHE
WAFFEN**

In drei Räumen wird eine kleine Auswahl an historischen Waffen gezeigt, die in ihrer Zusammenstellung sehr abwechslungsreich ist. Themen wie Kriegswesen des Mittelalters und der frühen Neuzeit, frühneuzeitliche Feuerwaffen und Turnierwesen sowie Repräsentations- und Bauernkriegswaffen werden in der Sammlungspräsentation präsentiert.



SCHLOSSMUSEUM
LINZ

KUNSTHANDWERK

Der Saal umfasst alles, was vom 16. bis zum 18. Jahrhundert zur Ausstattung eines vornehmen Haushalts gehörte. Der imposante Kachelofen aus Schloss Würting, wertvolle Möbel, die Festtafel des Schwanenstädter Fundes, Keramik, kostbare Gläser und das einzigartige Riesen-Schach aus Schloss Weinberg sind Zeugnisse jener Lebenslust, die auch aus dem großen Gemälde einer verkleideten Adelsgesellschaft spricht.



SCHLOSSMUSEUM
LINZ

KUNSTGESCHICHTE

Im ersten Stock des Schlossmuseums wird ein Überblick über die mittelalterliche Kunst Oberösterreichs geboten, von der romanischen Rieder Kreuzigung bis zu den Flügelaltären der Spätgotik. Eigene Säle sind der Donauschule, der (internationalen) Renaissance und dem Barock gewidmet. Der zweite Stock bietet Meisterwerke vom Barock bis zum Jugendstil. Alle Facetten des Wiener Biedermeier von der Blumen- bis zur Porträt-, Genre- und Landschaftsmalerei sind vertreten. Ein Höhepunkt ist der große Makartsaal. In drei weiteren Sälen wird die Schenkung Kastner gezeigt, mit internationaler Kunst vom Mittelalter bis zum Expressionismus Schieles, Gerstls und Faistauers.



SCHLOSSMUSEUM
LINZ

MÜNZKABINETT

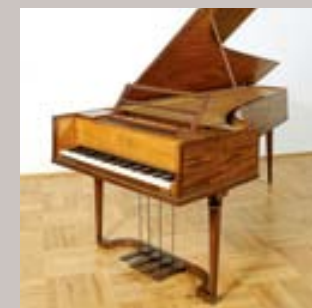
Nach einem Einblick in den Gegenstand dieses Faches werden antike Münzen am Beispiel der Sammlung Kastner gezeigt. Weiters wird in einzelnen Stationen die Geschichte der Zahlungsmittel in Oberösterreich präsentiert und über die Medaille in Oberösterreich informiert. Fundmünzen und der historische Geldumlauf sind ebenfalls Thema der Sammlungspräsentation. Ein Höhepunkt ist der 1997 entdeckte Schatz von Fuchshof.



SCHLOSSMUSEUM
LINZ

**MUSIK-
INSTRUMENTE**

Gezeigt werden Musikinstrumente, die ab 1836 an das Museum gelangten. Eine Widmung des Stiftes Kremsmünster in diesem Jahr bildet den Grundstock der Sammlung. Sie soll den oberösterreichischen Instrumentenbau anhand seiner Erzeugnisse und das oberösterreichische Musikleben in hier verwendeten Musikinstrumenten veranschaulichen. In einem eigenen Raum ist der „Linzer Beethovenflügel“ zu sehen.



SCHLOSSMUSEUM
LINZ

SAMMLUNGEN
**GRAFIK UND
BIBLIOTHEK**

Bibliothek und Grafische Sammlung präsentieren seltene Landkarten, oberösterreichische Ortsansichten, alte Handschriften, wertvolle Zeichnungen und Drucke sowie Raritäten aus den Sondersammlungen. Beide Abteilungen sind wahre Schatzkammern in Bezug auf Kunst und Kultur Oberösterreichs. Dreimal jährlich werden zusätzlich in kleinem Rahmen Dauer- und Wechselausstellungen angeboten.



SCHLOSSMUSEUM
LINZ

VOLKSKUNDE

Die Präsentation zeigt Volkskunstobjekte aus Oberösterreich, die einen Querschnitt durch das kunsthandwerkliche und volkskünstlerische Schaffen vorwiegend des 18. und 19. Jahrhunderts geben, aber auch die Entwicklung ins 20. Jahrhundert aufzeigen. Die Schwerpunkte liegen unter anderem bei Stubeninterieurs, verziertem Hausrat, Sandler Hinterglasbildern, Viechtauer Hausindustrie, Goldhauben, bemalten Möbeln und dem Bereich Glaube und Aberglaube.



LANDESGALERIE
LINZ

KUBIN-KABINETT

Das Kubin-Kabinett bietet mit wechselnden thematischen Schwerpunkten Einblicke in die weltweit größte Sammlung von Werken des Grafikers, Malers und Schriftstellers Alfred Kubin. Sie umfasst über 4.000 Einzelblätter und 70 Skizzenbücher und wird von der Graphischen Sammlung betreut.



LANDESGALERIE
LINZ

ANDERE GALERIE

Die „Andere Galerie“ ist ein spezielles Projekt der Landesgalerie. Bei den wechselnden Ausstellungen ist es uns ein Anliegen, die Kunst verschiedener Positionen, wie z.B. von jungen Kunstbegeisterten auszustellen. Dazu werden regelmäßig Ausstellungen in Zusammenarbeit mit karitativen Einrichtungen ausgestellt. Auch verschiedene Kunstprojekte von Schulklassen finden hier immer wieder Platz.



LANDESGALERIE
LINZ

SKULPTURENPARK

Die Grünanlage um das Museumsgebäude wird seit 1996 als Skulpturenpark genützt. Ziel dieses Ausstellungsbereiches im Freiraum ist es, einen Querschnitt des gegenwärtigen großformatigen skulpturalen Schaffens mit speziellem Bezug zu Oberösterreich zu bieten.



VORWEIHNACHTLICHE WERKSTÄTTEN

In vielen Teilen dieser Welt wird Weihnachten gefeiert. Neben Bräuchen, Geschenken und Dekoration ist dabei meist eines sehr wichtig – die Weihnachtskrippe. An den Adventsamstagen besuchen wir die Krippenausstellung, entdecken sie jedes Mal unter einem anderen Schwerpunkt, lauschen weihnachtlichen Geschichten und stimmen uns so auf Weihnachten ein. In der Weihnachts-

Werkstatt am Vormittag des Heiligen Abends entstehen kleine Geschenke für Familie oder Freunde, die du unter den Christbaum legen oder einfach so verschenken kannst.

AB 5
JAHREN!



Vorweihnachtliche Werkstätten:

Sa, 1., 8., 15., 22. Dez. 2012,
14.00 bis 16.00 Uhr

Weihnachts-Werkstatt:

Mo, 24. Dez. 2012,
10.00 bis 12.00 Uhr

Anmeldung

und Information:

0732 / 77 44 19-31 (vormittags)
m.stauber@landesmuseum.at



FAMILIEN- NACHMITTAG „ADVENT IM SCHLOSS – KRIPPEN“

Interessantes erfahren und gleichzeitig im Kreis der Familie Spaß haben ist das Motto für den Familiensonntag. Verbringen Sie mit uns einen besinnlichen Adventnachmittag im Schlossmuseum. Wir besuchen die Krippenausstellung, basteln Vorweihnachtliches bei den Kreativstationen und singen gemeinsam mit dem OÖ. Volksliedwerk bekannte und seltene Weihnachtslieder.



Termin:

So, 2. Dez. 2012,
13.00 bis 16.30 Uhr

Information:

0732 / 77 44 19-31 (vormittags)
m.stauber@landesmuseum.at

Eintritt frei!



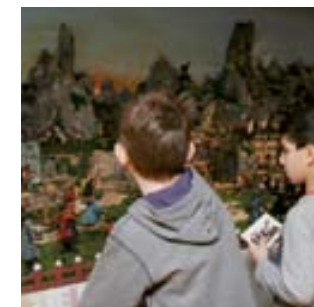
FAMILIENFÜHRUNG FÜR JUNG UND ALT „KRIPPEN“ UND ADVENTSINGEN

Auch im heurigen Advent finden wieder jeden Sonntag Führungen in der Krippenausstellung statt. Viele Familien stellen zuhause selbst eine Krippe auf und schaffen sich damit eine besondere Atmosphäre in der Adventzeit. Holen sie sich in der Krippenausstellung Anregungen für zuhause oder erfreuen sie sich einfach an den Schätzen des Schlossmuseums. An der Führung können auch alle anderen Besucher teilnehmen. Im Anschluss an diese Führungen gibt es ein gemeinsames Adventsingen mit dem OÖ. Volksliedwerk.



Termine:

So, 2., 9., 16., 23. Dez. 2012
14.00 bis 15.00 Uhr, anschließend
Adventsingen



INFORMATIONSV- ERANSTALTUNG FÜR PÄDAGOGINNEN UND PÄDAGOGEN „KRIPPEN“

Im Schlossmuseum bietet der jährlich in der Weihnachtszeit geöffnete Krippenraum einen wunderbaren Querschnitt durch die Krippenlandschaft Oberösterreichs. Zusätzlich bietet die Sonderausstellung Aufstellkrippen, wie sie seit dem letzten Drittel des 19. Jahrhunderts beliebt geworden sind. Das weihnachtliche Geschehen begegnet auch in Pop-up Bilderbüchern und Kulissenbildern, wie sie im heurigen Advent präsentiert werden. (Vermittlungsprogramme von 5 bis 18 Jahren)

Termin:

Di, 4. Dez. 2012,
16.00 bis 17.30 Uhr

Information und Anmeldung:

0732 / 77 44 19-31 (vormittags)
m.stauber@landesmuseum.at



SCHLOSSMUSEUM
LINZ

SENIORENFÜHRUNG
„KRIPPEN“

Früher war es in fast jedem Haushalt Tradition, dass eine Krippe im Advent aufgestellt wurde. Pflegen Sie noch diesen Brauch oder ist er in unserer schnelllebigen Zeit verloren gegangen? In der Krippenausstellung können Sie diese besondere Atmosphäre genießen. Die Volkskundeabteilung öffnet wieder den Krippenraum und zeigt ihre Schätze.

Termin:

Do, 6. Dez. 2012,
14.00 bis 15.00 Uhr

Information:

0732 / 77 44 19-31 (vormittags)
m.stauber@landesmuseum.at



SCHLOSSMUSEUM
LINZ

KNOW HOW
INTERNATIONAL
„WEIHNACHTEN
INTERNATIONAL“

Kulturvermittlerinnen des Schlossmuseums und des Vereins ibuk (Verein für interkulturelle Begegnung und Kulturvermittlung) betrachten die Inhalte der Ausstellungen aus der jeweiligen kulturellen Perspektive und laden zum Dialog ein. Im Dezember 2012 geht es um die Weihnachtsbräuche in den verschiedenen Kulturen.

Termine:

Do, 6., 13. Dez. 2012, 3. Jän. 2013
18.30 bis 20.00 Uhr

Information:

0732 / 77 44 19-31 (vormittags)
m.stauber@landesmuseum.at
(Gruppen bitte anmelden)

Eintritt frei!



SCHLOSSMUSEUM
LINZ

ERINNERUNGSCAFE
„SÜSSER DIE GLOCKEN
NIE KLINGEN –
WEIHNACHTEN EINST
UND HEUTE“

Wer denkt nicht gern zurück an vergangene Zeiten. In gemütlicher Atmosphäre bei Tee, Kaffee und Keksen werden Erfahrungen ausgetauscht und in Erinnerungen geschwelgt, sodass die Ausstellungsgegenstände zum Thema bei einem anschließenden Rundgang durch das Schlossmuseum noch lebendiger werden. Wie war das Weihnachtsfest in ihrer Kindheit und Jugend? An welches Weihnachtsgeschenk können Sie sich besonders erinnern. Lassen Sie uns an Ihrem Erfahrungsschatz teilhaben oder kommen Sie einfach und hören zu.

Termin:

Do, 13. Dez. 2012,
15.00 bis 16.30 Uhr

Information:

0732 / 77 44 19-31 (vormittags)
m.stauber@landesmuseum.at

Eintritt frei!



SCHLOSSMUSEUM
LINZ

**GEMEINSAMES
WEIHNACHTS-
SINGEN**
„WEIHNACHTEN
FÜR ALLE“

Am zweiten Weihnachtsfeiertag gibt es nochmals die Gelegenheit, gemeinsam mit dem OÖ Volksliedwerk Weihnachtslieder zu singen und besinnliche Stunden im Schlossmuseum zu verbringen. Sie können auch einen Rundgang durch die Krippenausstellung machen. Im Anschluss gibt es Tee und Weihnachtskekse.

Termin:

Mi, 26. Dez. 2011,
15.00 bis 17.00 Uhr

Information:

0732 / 77 44 19-31 (vormittags)
m.stauber@landesmuseum.at



SCHLOSSMUSEUM
LINZ

**KRONEN ZEITUNG -
WEIHNACHTSTAG**
IM SCHLOSSMUSEUM

Am zweiten Weihnachtsfeiertag lädt die Kronen Zeitung bei freiem Eintritt ins Schlossmuseum Linz. Einfach das Krone Passwort nennen! Weiters gibt es nochmals die Gelegenheit, gemeinsam Weihnachtslieder zu singen und besinnliche Stunden im Linzer Schloss zu verbringen. Sie können auch einen Rundgang durch die Krippenausstellung machen. Im Anschluss gibt es Tee und Weihnachtskekse.

Termin:

Mi, 26. Dez. 2012,
10.00 bis 17.00 Uhr

Kulturauskunft zur

Krippenausstellung:
10.00 bis 12.00 Uhr /
14.00 bis 16.00 Uhr



LANDESGALERIE
LINZ

**DIENSTAGS
KAMMERMUSIK
IN LINZ**

Das Hugo Wolf Quartett spielt Werke von Joseph Haydn (Streichquartett Es-Dur, op. 20 Nr. 1, Hob. III: 31), John Cage (String Quartet in four parts) und Ludwig van Beethoven (Streichquartett Nr. 14 cis-moll, op. 131).



Termin:
Di, 4. Dez 2012,
20.00 Uhr



LANDESGALERIE
LINZ

**KUNST-
WERKSTATT
„WEIHNACHTS-
SPECIAL“**

Der Samstagnachmittag im Advent steht in der Landesgalerie ganz im Zeichen der Kreativität. Im Dezember dreht sich alles um die Weihnachtszeit. Unterschiedliche Techniken, außergewöhnliche Materialien und spannende Themen laden dich ein, dich nach einem Ausstellungsbesuch mit einer Kunstvermittlerin der Oberösterreichischen Landesmuseen im Atelier der Landesgalerie kreativ auszutoben und kleine Geschenke für Weihnachten zu basteln.



Termine:
Sa, 8., 15., 22. Dez. 2012,
jeweils von 14.00 bis 16.00 Uhr
(ab 5 Jahren)

Anmeldung und Information:
0732 / 77 44 82-49 (vormittags)
kulturvermittlung@landesmuseum.at



LANDESGALERIE
LINZ

**ALEXANDER VON
SCHLIPPENBACH
TRIO KONZERT
GALERIE MAERZ**

Ogleich es das mit Evan Parker und Paul Lovens prominent besetzte Trio des Berliners Alexander von Schlippenbach seit vier Jahrzehnten gibt, mithin wohl das am längsten bestehende Jazz-Team Europas ist, werden die drei Herren im Konzert noch immer als Ereignis gepriesen. Sie brennen unvermindert, feilen permanent an ihrem Vokabular, gestalten souverän ihre Künste der Improvisation. Vom Filigranen bis zur hochenergetischen Dichte. Sie sind, wie die Neue Zürcher Zeitung schrieb, die Rolling Stones des Free Jazz.



**Alexander von
Schlippenbach**, Piano
Evan Parker, Saxofone
Paul Lovens, Schlagzeug

Termin:
So, 9. Dez. 2012,
19.30 Uhr



LANDESGALERIE
LINZ

**KLASSE KUNST
SPEZIAL –
VORTRAGSREIHE FÜR
PÄDAGOGINNEN UND
PÄDAGOGEN**

Das Vermittlungs- und Ausstellungsprojekt „Klasse Kunst“ schafft einen Ort für Kinder und Jugendliche, an dem sie zeitgenössische Kunst auf lustvolle Weise erleben können. Die Vortragsreihe „Klasse Kunst Spezial: Museum von innen“ ist ein eigens dazu entwickeltes Format, das sich speziell an Pädagoginnen und Pädagogen richtet und auf durchaus humorvolle Weise Fragen rund ums Museum diskutiert.

Termin:
Do, 13. Dez. 2012,
17.00 bis 18.30 Uhr

Thema:
Detektive oder Forscher?
Wie Ausstellungen entstehen.
Vortrag von Gabriele Spindler

Anmeldung:
0732 / 77 44 82-49 (vormittags)
kulturvermittlung@landesmuseum.at

Eintritt frei!



LANDESGALERIE
LINZ

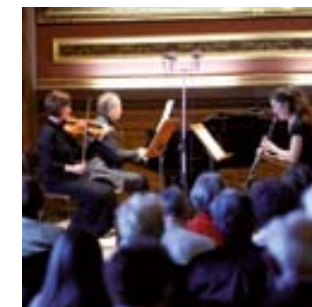
**MOSAIK
KAMMERMUSIK**

Programm:

Claudia Federspieler
„Viva Antonio!“ für Streichquartett und Piccoloblockflöte (UA)
Claudia Federspieler, Johanna Bohnen, Laura Jungwirth, Stefan Titten, Sabine Federspieler
Ludwig van Beethoven
Streichquartett Nr. 7 F-Dur op.59/1
Johanna Bohnen, Claudia Federspieler, Laura Jungwirth, Stefan Tittgen
Jean Francaix
Trio für Klarinette, Viola und Klavier (1990)
Gernot Fresacher, Sabine Luger, Till Alexander Körber



Termin:
Sa, 15. Dez. 2012,
16.00 Uhr



LANDESGALERIE
LINZ

**KONZERT IN DER
WEIHNACHTSZEIT**

Am 20. Dezember 2012 findet in der Landesgalerie Linz ein Weihnachtskonzert mit Pedro Velazquez Diaz (Tenor) und Kiko Pedrozo (Harfe) statt.



Termin:
Do, 20. Dez. 2012,
19.00 Uhr



BIOLOGIEZENTRUM
LINZ

**INFORMATION-
VERANSTALTUNG
FÜR PÄDAGOGINNEN
UND PÄDAGOGEN**
„DER BAIKALSEE –
DIE PERLE SIBIRIENS“

Der Baikalsee und seine Umwelt weisen eine einzigartige Flora und Fauna auf: Etwa zwei Drittel der rund 1.500 Tier- und 1.000 Pflanzenarten sind endemisch, kommen also ausschließlich hier vor. Daher wurde die Baikal-Region 1996 von der UNESCO zum Weltnaturerbe erklärt. Durch eine Zusammenarbeit mit dem Naturmuseum in Ulan-Ude kann das Biologiezentrum diese Besonderheiten präsentieren. Vermittlungsprogramme von 5 bis 18 Jahren.

Termin:
Do, 6. Dez. 2012,
16.00 bis 17.30 Uhr

Anmeldung:
0732 / 77 44 82-49 (vormittags)
kulturvermittlung@landesmuseum.at



BIOLOGIEZENTRUM
LINZ

**WELCHE MECHA-
NISMEN STECKEN
HINTER VEGETATI-
ONSVERÄNDER-
UNGEN?**

Die Wirkungen von zu hohen Stickstoffbelastungen in Waldökosystemen der Oberösterreichischen Voralpen. Vortrag, MMag. Doris Seebacher, Linz und D. Thomas Dirnböck, Umweltbundesamt Wien: Klimawandel, veränderte Landnutzung, erhöhte Stickstoffeinträge und andere „global change“-Phänomene haben die Frage nach den Mechanismen von Vegetationsveränderungen zu einem wichtigen Thema der ökologischen Forschung gemacht.

Termin:
Do, 6. Dez. 2012,
19.00 Uhr

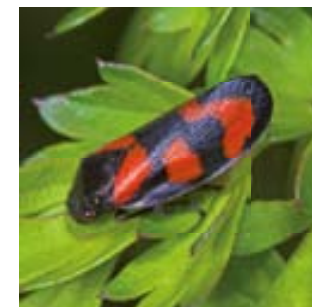


BIOLOGIEZENTRUM
LINZ

**ZIKADEN –
VAMPIRE DER
PFLANZENWELT**

Vortrag, Mag. Lydia Schlosser, Gramastetten: Zikaden werden oft nur mit der Geräuschkulisse des Mittelmeerraums in Verbindung gebracht. Tatsächlich stellen sie aber eine auch bei uns allgegenwärtige Tiergruppe dar. In Österreich ist diese pflanzen-saugende Gruppe mit mind. 634 Arten aus 14 Familien stark vertreten.

Termin:
Fr, 7. Dez. 2012,
19.00 Uhr



BIOLOGIEZENTRUM
LINZ

**MYKOLOGISCHER
ARBEITSABEND /
ENTOMOLOGISCHES
SEMINAR**

Mykologischer Arbeitsabend: Bei den Arbeitsabenden sollen selbstgesammelte Pilze mitgebracht und dann gemeinsam, unter fachkundiger Anleitung, bestimmt werden.

Entomologisches Seminar: Die Arbeitsabende ermöglichen einen Meinungsaustausch über entomologische Themen, wie Fragen zur Bestimmung von Insekten und Informationen über neue Literatur.

Mykologischer Arbeitsabend
Termin:
Mo, 10. Dez. 2012,
18.30 Uhr

Entomologisches Seminar
Termin:
Fr, 21. Dez. 2012,
19.00 Uhr



**BIOLOGIEZENTRUM
LINZ**

LEBENDE FOSSILIEN

Vortrag, Dr. Björn Berning, Linz: Heute noch lebende Tier- und Pflanzengruppen, die sich über Millionen von Jahren morphologisch kaum verändert haben oder die seit langem als ausgestorben galten, wurden bereits von Darwin als „lebende Fossilien“ bezeichnet. Sie repräsentieren das konservative Extrem evolutionären Wandels im Laufe der Zeit und belegen, dass Evolution nicht gleichbedeutend mit Fortschritt ist. In diesem Vortrag sollen, neben den bekannten lebenden Fossilien wie Ginkgo, Pfeilschwanzkrebs und Quastenflosser, auch einige weniger geläufige Organismen sowie deren evolutionäre Geschichte vorgestellt werden.

Termin:

Di, 11. Dez. 2012,
19.00 Uhr



**BIOLOGIEZENTRUM
LINZ**

**SELTENE VOGEL-
ARTEN IN ÖSTER-
REICH UND IHRE
BEARBEITUNG DURCH
DIE AVIFAUNISTISCHE
KOMMISSION (AFK)**

Vortrag, Leander Khil, Graz: Über 400 Vogelarten wurden bisher in Österreich nachgewiesen – rund ein Viertel davon sind Ausnahmeerscheinungen. Die AFK beschäftigt sich mit der Sammlung und Verarbeitung von Nachweisen dieser Arten und denen potentieller Erstnachweise.

Termin:

Do, 13. Dez. 2012,
19.00 Uhr



**OBERÖSTERREICHISCHE
LANDESMUSEEN**

SCHÖNE FESTTAGE

Die Mitarbeiterinnen und Mitarbeiter der Oberösterreichischen Landesmuseen wünschen allen großen und kleinen Kunst-, Kultur- und Naturfreunden ein schönes Weihnachtsfest und einen guten Rutsch ins neue Jahr.

Ein besonderes Dankeschön gilt unseren Förderinnen, Förderern und Sponsoren, die einen unschätzbaren Beitrag zum Bestand der Oberösterreichischen Landesmuseen beisteuern.

**WIR FREUEN
UNS AUF EIN
WIEDERSEHEN
IM NÄCHSTEN
JAHR 2013!**

**Öffnungszeiten während
der Feiertage:**

Mo, 24. Dez. 2012 geöffnet:
Schlossmuseum Linz von
10.00 bis 14.00 Uhr
(Krippenausstellung)

Mo, 24. Dez. 2012 geschlossen:
Landesgalerie Linz und
Biologiezentrum Linz

Di, 25. Dez. 2012:

Alle Häuser sind geschlossen

Mo, 31. Dez. 2012:

Alle Häuser sind geschlossen

Di, 1. Jän. 2013:

Alle Häuser sind ab
12.00 Uhr geöffnet

MUSEUM AM SONNTAG

Zu unseren Sonderausstellungen im Biologiezentrum bieten wir jeden Sonntag um 14.00 Uhr und im Schlossmuseum um 14.00 und 15.00 Uhr Führungen bzw. Kunstgespräche an. In der Landesgalerie gibt es jeden Sonntag von 14.00 bis 16.00 Uhr eine Kunstauskunft. BesucherInnen sind herzlich eingeladen, mit unseren VermittlerInnen die Ausstellungen und Sammlungen von einer anderen Sichtweise kennenzulernen.

DONNERSTAG- ABENDS

Bis 21.00 Uhr sind die Landesgalerie und der Südtrakt des Schlossmuseums am Donnerstag für Sie geöffnet. Um 19.00 Uhr können Sie immer am ersten Donnerstag im Monat an einem Ausstellungsrundgang teilnehmen. Die Abend-Führung gibt die Möglichkeit, die Ausstellung abseits des Besucherhauptstroms in ruhiger und entspannter Atmosphäre zu betrachten.

KULTURVERMITTLUNG FÜR KINDER, JUGENDLICHE UND ERWACHSENE

Workshops, Führungen, Geburtstagsfeiern, Feste, Aktivblätter und vieles mehr... Gerne bieten wir die Möglichkeit, für Gruppen ab 8 Personen ein individuelles Programm zusammenzustellen. Die Angebote werden dabei an Altersgruppe und Interessenschwerpunkte angepasst, um den Museumsbesuch zu einem besonderen Erlebnis zu machen.

Informationen & Kontakt:
0732 / 77 44 82-49
kulturvermittlung@landesmuseum.at
www.landeshmuseum.at

**Buchungen mindestens 2 Wochen
vor dem gewünschten Termin!**

Advent in den Oberösterreichischen Landesmuseen

Auch 2012 bieten die Oberösterreichischen Landesmuseen wieder ein umfangreiches vorweihnachtliches Programm für alle MuseumsbesucherInnen. Wir wollen Ihnen damit interessante aber auch ruhige und besinnliche Stunden im Museum bescheren. Die Palette reicht vom **Erinnerungscafé** „Süßer die Glocken nie klingen“ für Senioren über wöchentliche **Workshops** für Kinder im Schlossmuseum und in der Landesgalerie Linz bis hin zur interkulturellen Veranstaltungsreihe **KNOW HOW** „Weihnachten International“ gemeinsam mit dem Verein ibuk.

Ein besonderes Highlight sind auch heuer wieder die **Familienführungen für Jung und Alt** in der Krippenausstellung an den Adventsonntagen, bei denen im Anschluss an die Führung **gemeinsam mit dem OÖ. Volksliedwerk ein Adventsingen** stattfindet. Hier können Sie Ihr Wissen über traditionelle Weihnachtslieder auffrischen und sich gemeinsam auf das Weihnachtsfest einstimmen. Das Liederbuch bekommen Sie gratis von uns. Entfliehen Sie der vorweihnachtlichen Hektik und genießen Sie gemeinsam mit uns den Advent im Museum.

Für Familien mit der OÖ. Familienkarte ist die Sonntagsführung in der Krippenausstellung gratis!

Das gemeinsame **Weihnachtssingen am 26. Dezember** beschließt das umfangreiche Programm.



SAMSTAG
01.12.

**VORWEIHNACHTLICHE
WERKSTATT**

14.00 – 16.00 Uhr,
Schlossmuseum Linz



**ERÖFFNUNG „GEKLAPPT UND
GEFALDET. AUFSTELLKRIPPEN
AUS KARTON“**

17.00 Uhr,
Schlossmuseum Linz



**ERÖFFNUNG „VERZAUBERT
LIEGT DIE WELT IN WEISS –
WEIHNACHTLICH-WINTERLICHE
KOSTBARKEITEN“**

17.00 Uhr,
Schlossmuseum Linz



SONNTAG
02.12.

**FAMILIENNACHMITTAG
„ADVENT IM SCHLOSS –
KRIPPEN“**

13.00 – 16.30 Uhr,
Schlossmuseum Linz



**FAMILIENFÜHRUNG
„KRIPPEN“**

14.00 – 15.00 Uhr,
Schlossmuseum Linz



**NATURAUSKUNFT
„DER BAIKALSEE“**

14.00 – 15.00 Uhr,
Biologiezentrum Linz

**KUNSTAUSKUNFT ZU DEN
AKTUELLEN AUSSTELLUNGEN**

14.00 – 16.00 Uhr,
Landesgalerie Linz

SONNTAG
02.12.

**ADVENTSINGEN MIT
DEM OÖ. VOLKSLIEDWERK**

ab 15.00 Uhr,
Schlossmuseum Linz

**FÜHRUNG „WEISSE MÄUSE
UND MENDEL'S ERBSEN“**

15.00 – 16.00 Uhr,
Schlossmuseum Linz

DIENSTAG
04.12.

**INFORMATIONSVAN-
STALTUNG FÜR PÄDAGOGEN
„KRIPPEN“**

16.00 – 17.30 Uhr,
Schlossmuseum Linz

**DIENSTAGS KAMMER-
MUSIK IN LINZ**

20.00 Uhr,
Landesgalerie Linz



MITTWOCH
05.12.

**ERÖFFNUNG „WEATHER
REPORT. KUNST UND
KLIMAKATASTROPHE“**

19.00 Uhr,
Landesgalerie Linz



DONNERSTAG
06.12.

**SENIORENFÜHRUNG
„KRIPPEN“**

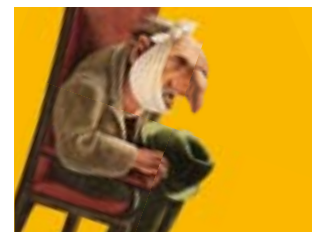
14.00 – 15.00 Uhr,
Schlossmuseum Linz

**INFORMATIONSVAN-
STALTUNG FÜR PÄDAGOGEN
„DER BAIKALSEE“**

16.00 – 17.30 Uhr,
Biologiezentrum Linz

**DIALOGFÜHRUNG „FRANZ
SEDLACEK UND SEINE LINZER
KÜNSTLERFREUNDE“ MIT
MARTIN POLLACK**

18.00 Uhr,
Landesgalerie Linz



**KNOW HOW „WEIHNACHTEN
INTERNATIONAL“**

18.30 – 20.00 Uhr,
Schlossmuseum Linz

FÜHRUNG „KRIPPEN“

19.00 – 20.00 Uhr,
Schlossmuseum Linz

**VORTRAG „WELCHE
MECHANISMEN STECKEN
HINTER VEGETATIONSVER-
ÄNDERUNGEN?“**

19.00 Uhr,
Biologiezentrum Linz

FREITAG
07.12.

**ERÖFFNUNG IN DER ANDEREN
GALERIE „STERNE“**

18.15 Uhr,
Landesgalerie Linz



**VORTRAG „ZIKADEN –
VAMPIRE DER PFLANZENWELT“**

19.00 Uhr,
Biologiezentrum Linz

SAMSTAG
08.12.

**VORWEIHNACHTLICHE
WERKSTATT**

14.00 – 16.00 Uhr,
Schlossmuseum Linz



**KUNST-WERKSTATT
„WEIHNACHTS-SPECIAL“**

14.00 – 16.00 Uhr,
Landesgalerie Linz



SONNTAG
09.12.

**FAMILIENFÜHRUNG
„KRIPPEN“**

14.00 – 15.00 Uhr,
Schlossmuseum Linz



FÜHRUNG „DER BAIKALSEE“

14.00 – 15.00 Uhr,
Biologiezentrum Linz

SONNTAG
09.12.

**KUNSTAUSKUNFT ZU DEN
AKTUELLEN AUSSTELLUNGEN**

14.00 – 16.00 Uhr,
Landesgalerie Linz

**ADVENTSINGEN MIT
DEM OÖ. VOLKSLIEDWERK**

ab 15.00 Uhr,
Schlossmuseum Linz

**FÜHRUNG „WEISSE MÄUSE
UND MENDEL'S ERBSEN“**

15.00 – 16.00 Uhr,
Schlossmuseum Linz

**KONZERT MIT DEM
ALEXANDER VON
SCHLIPPENBACH TRIO**

19.30 Uhr,
Landesgalerie Linz



MONTAG
10.12.

**MYKOLOGISCHER
ARBEITSABEND**

18.30 Uhr,
Biologiezentrum Linz

DIENSTAG
11.12.

**VORTRAG
„LEBENDE FOSSILIEN“**

19.00 Uhr,
Biologiezentrum Linz

MITTWOCH
12.12.

KONZERT „ADVENT – RASTmusisch“



19.00 Uhr,
Landesgalerie Linz

DONNERSTAG
13.12.

ERINNERUNGSCAFE „WEIHNACHTEN EINST UND HEUTE“

15.00 – 16.30 Uhr,
Schlossmuseum Linz

VORTRAG „KLASSE KUNST SPEZIAL“

17.00 – 18.30 Uhr,
Landesgalerie Linz



KNOW HOW „WEIHNACHTEN INTERNATIONAL“

18.30 – 20.00 Uhr,
Schlossmuseum Linz

VORTRAG „SELTENE VOGEL-ARTEN IN ÖSTERREICH UND IHRE BEARBEITUNG DURCH DIE AVIFAUNISTISCHE KOMMISSION (AFK)“

19.00 Uhr,
Biologiezentrum Linz

SAMSTAG
15.12.

VORWEIHNACHTLICHE WERKSTATT



14.00 – 16.00 Uhr,
Schlossmuseum Linz

KUNST-WERKSTATT „WEIHNACHTS-SPECIAL“



14.00 – 16.00 Uhr,
Landesgalerie Linz

MOSAIK KAMMERMUSIK



16.00 Uhr,
Landesgalerie Linz

SONNTAG
16.12.

FAMILIENFÜHRUNG „KRIPPEN“



14.00 – 15.00 Uhr,
Schlossmuseum Linz

FÜHRUNG „DER BAIKALSEE“

14.00 – 15.00 Uhr,
Biologiezentrum Linz

KUNSTAUSKUNFT ZU DEN AKTUELLEN AUSSTELLUNGEN

14.00 – 16.00 Uhr,
Landesgalerie Linz

ADVENTSINGEN MIT DEM ÖÖ. VOLKSLIEDWERK

ab 15.00 Uhr,
Schlossmuseum Linz

FÜHRUNG „WEISSE MÄUSE UND MENDEL'S ERBSEN“

15.00 – 16.00 Uhr,
Schlossmuseum Linz

DONNERSTAG
20.12.

KONZERT IN DER WEIHNACHTSZEIT

19.00 Uhr,
Landesgalerie Linz

FREITAG
21.12.

ENTOMOLOGISCHES SEMINAR

19.00 Uhr,
Biologiezentrum Linz

SAMSTAG
22.12.

VORWEIHNACHTLICHE WERKSTATT



14.00 – 16.00 Uhr,
Schlossmuseum Linz

KUNST-WERKSTATT „WEIHNACHTS-SPECIAL“



14.00 – 16.00 Uhr,
Landesgalerie Linz



SONNTAG
23.12.

FAMILIENFÜHRUNG „KRIPPEN“



14.00 – 15.00 Uhr,
Schlossmuseum Linz

FÜHRUNG „DER BAIKALSEE“

14.00 – 15.00 Uhr,
Biologiezentrum Linz



KUNSTAUSKUNFT ZU DEN AKTUELLEN AUSSTELLUNGEN

14.00 – 16.00 Uhr,
Landesgalerie Linz

ADVENTSINGEN MIT DEM ÖÖ. VOLKSLIEDWERK

ab 15.00 Uhr,
Schlossmuseum Linz

FÜHRUNG „WEISSE MÄUSE UND MENDEL'S ERBSEN“

15.00 – 16.00 Uhr,
Schlossmuseum Linz

MONTAG
24.12.

WEIHNACHTS-WERKSTATT



10.00 – 12.00 Uhr,
Schlossmuseum Linz

MITTWOCH
26.12.

KRONEN ZEITUNG – WEIHNACHTSTAG

10.00 – 17.00 Uhr,
Schlossmuseum Linz

GEMEINSAMES WEIHNACHTSSINGEN BEI DEN KRIPPEN



15.00 – 17.00 Uhr,
Schlossmuseum Linz

FREITAG
28.12.

FERIEN-WERKSTATT „DER BAIKALSEE“



10.00 – 12.00 Uhr,
Biologiezentrum Linz

SONNTAG
30.12.

FÜHRUNG „KRIPPEN“

14.00 – 15.00 Uhr,
Schlossmuseum Linz

FÜHRUNG „DER BAIKALSEE“

14.00 – 15.00 Uhr,
Biologiezentrum Linz

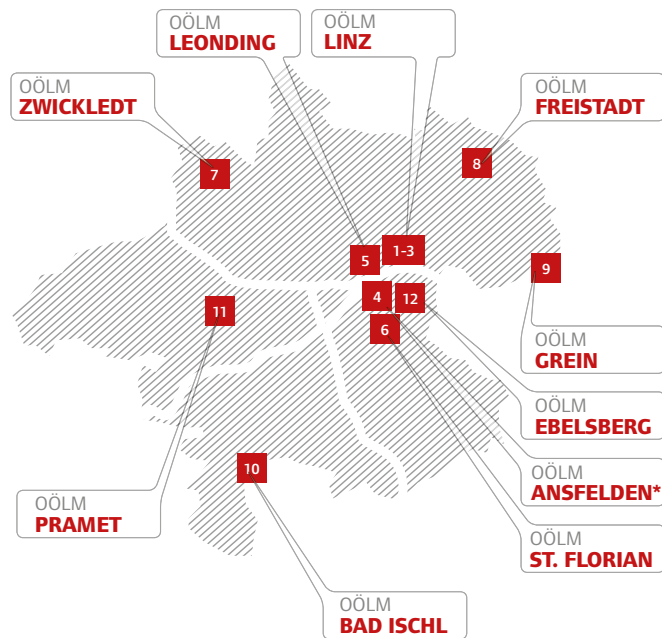
FÜHRUNG „WEISSE MÄUSE UND MENDEL'S ERBSEN“

15.00 – 16.00 Uhr,
Schlossmuseum Linz

KUNSTAUSKUNFT ZU DEN AKTUELLEN AUSSTELLUNGEN

14.00 – 16.00 Uhr,
Landesgalerie Linz

OBERÖSTERREICHISCHE LANDESMUSEEN



Direktion, Verwaltung, Bibliothek

4010 Linz | Museumstraße 14
 T +43 (0)732 / 77 44 82-0
 F +43 (0)732 / 77 44 82-66
 direktion@landesmuseum.at
 www.landmuseum.at

Nähere Informationen (Kontakt, Öffnungszeiten etc.) zu den Außenstellen finden Sie auf unserer Website: www.landmuseum.at

Besuchen Sie uns auch auf Facebook!



Kultur- und Kunstgeschichte, Sonderausstellungen

4020 Linz | Schlossberg 1
 T +43 (0)732 / 77 44 19-0
 F +43 (0)732 / 77 44 19-29
 schloss@landesmuseum.at
 www.schlossmuseum.at
 Di, Mi, Fr: 9 – 18 Uhr, Do: 9 – 21 Uhr, Sa, So und Fei: 10 – 17 Uhr, Mo geschlossen
 Eintritt: € 6,50 | Ermäßigt: € 4,50



Moderne und zeitgenössische Kunst, Sonderausstellungen

4010 Linz | Museumstraße 14
 T +43 (0)732 / 77 44 82-0
 F +43 (0)732 / 77 44 82-66
 galerie@landesmuseum.at
 www.landmuseum.at
 Di, Mi, Fr: 9 – 18 Uhr, Do: 9 – 21 Uhr, Sa, So und Fei: 10 – 17 Uhr, Mo geschlossen
 Eintritt: € 6,50 | Ermäßigt: € 4,50



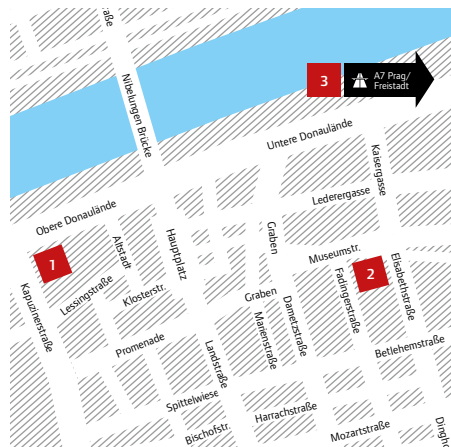
Naturhistorische Ausstellungen

4040 Linz | J.-W.-Klein-Straße 73
 T +43 (0)732 / 75 97 33-0
 F +43 (0)732 / 75 97 33-99
 bio-linz@landesmuseum.at
 www.biologiezentrum.at
 Mo bis Fr: 9 – 17 Uhr, Sa, So und Fei: 10 – 17 Uhr, Mo geschlossen
 Eintritt frei!

Änderungen vorbehalten!




Impressum
 Herausgeber | Oberösterreichische Landesmuseen, Für den Inhalt verantwortlich | Dir. Mag. Dr. Peter Assmann, Redaktion | Sandra Biebl, Tel. 0732 / 77 44 82-68, s.biebl@landesmuseum.at, Layout | Buchegger, Denoth, GmbH, Herstellung | Druckerei Estermann, Fotorechte | Titelseite zur Ausstellung „Der Maler Franz Sedlacek“, Winterlandschaft, 1931, Öl auf Sperrholz, © Privatbesitz | Seite 5: Franz von Zülow, Geburt Christi, 1908, kolorierter Papierschnitt, Papier, 35,2 x 35, KS II 1789, Grafische Sammlung, Foto: Oberösterreichische Landesmuseen | Silke Wagner, o. T. (Petra Kelly), 2009, Direct to plate Lithografie, handkoloriert, 28,5 x 37 cm, Foto: Courtesy Galerie Wilma Tolksdorf | Seite 8-9: Franz Sedlacek: „Die Apotheke“, 1934 (Details), „Die Bibliothek“, 1926 (Details), Landesgalerie Linz; „Der Chemiker“, 1932 (Detail), Wien Museum, © VBK Wien, 2012 | Seite 10: Alfred Kubin, Idol, um 1899/1900, Tusche, laviert, gespritzt, Katasterpapier, 38,9 x 31,6, Ha II 3166, © VBK Wien, 2012 | Seite 11, 24, 33: Die Balkalrobbe, Foto: Michael Feierabend | Seite 17: Alfred Kubin „Der Oberste“, 1953, Aquarell, Tusche auf Papier, 27,2 x 23,5 cm, Grafische Sammlung, © VBK Wien, 2012 | Seite 31: Franz Sedlacek, „Die Apotheke“, 1934 (Details), © VBK Wien, 2012, Die Oberösterreichischen Landesmuseen haben sich bemüht, alle Bilder in Absprache mit den Rechteinhabern abzurufen. Bei Bildern deren Bildrechte nicht ausfindig gemacht werden konnten, werden Rechteinhaber gebeten, sich an die Oberösterreichischen Landesmuseen zu wenden. Kurzfristige Terminänderungen vorbehalten!



- 1 Schlossmuseum Linz
- 2 Landesgalerie Linz
- 3 Biologiezentrum Linz
- 4 Anton-Bruckner-Gedenkstätte Ansfelden
- 5 Außenstelle Welser Straße
- 6 Freilichtmuseum Sumerauerhof St. Florian
- 7 Kubin-Haus Zwickledt
- 8 Mühlviertler Schlossmuseum Freistadt
- 9 Oberösterreichisches Schifffahrtsmuseum Grein
- 10 Photomuseum Bad Ischl
- 11 Stelzhamer-Gedenkstätte Pramet
- 12 Wehrkundliche Sammlung Schloss Ebelsberg





Valentinstag
Do, 14. Feb. 2013
ab 18.30 Uhr
Schlossmuseum
Linz

VALENTINSTAG 2013 VENUS UND FORTUNA: DIE LIEBE UND DAS GLÜCK

18.30 Uhr Kurzungang durch die Ausstellung „Einfach göttlich! Mythologisches von den alten Römern bis zur heutigen Werbung“ **19.00 Uhr** Empfang auf der Terrasse mit Blick auf Linz **19.30 Uhr** Beginn eines verführerischen Abends mit kulinarischen, sinnlichen und informativen Höhepunkten sowie einer Begegnung mit der „Göttin des Glücks“

Preis: € 68 | Anmeldung und Information: 0732 / 77 44 82-52 (vormittags) | www.landesmuseum.at

ZOBODAT - www.zobodat.at

Zoologisch-Botanische Datenbank/Zoological-Botanical Database

Digitale Literatur/Digital Literature

Zeitschrift/Journal: [Programmhefte des Oberösterreichischen Landesmuseums](#)

Jahr/Year: 2012

Band/Volume: [2012_12](#)

Autor(en)/Author(s): diverse

Artikel/Article: [Programmheft Dezember 2012 1](#)