

M


KULTUR

PROGRAMM OKTOBER 2013

Schlossmuseum Linz
Landesgalerie Linz
Biologiezentrum Linz
9 Außenstellen in OÖ



NATUR
ERLEBEN!

 OBERÖSTERREICHISCHES
LANDES
MUSEUM

Sehr geehrte Damen und Herren, liebe Freunde des Oberösterreichischen Landesmuseums!



Der Monat Oktober steht ganz im Zeichen der Natur. Die Dauerausstellung „Natur Oberösterreich“ im Schlossmuseum Linz präsentiert die Eigenarten der Großlandschaften Oberösterreichs, die Dynamik ihrer Entstehung und die Vielfalt ihrer Lebewesen. Ein breit gefächertes Angebot für Jung und Alt lädt ein, die Natur Oberösterreich zu entdecken.

Erstmals nimmt heuer das Oberösterreichische Landesmuseum von 17. bis 27. Oktober an der Kinderkulturwoche teil. Das Programm bietet unter anderem eine Kinderrätselrallye, einen Modeworkshop sowie Familienführungen im Schlossmuseum Linz und in der Landesgalerie Linz.

Die KUNST.MESSE.LINZ zeigt 2013 erneut aktuellste Kunstproduktion. Von 18. bis 19. Oktober haben Sie in der Landesgalerie Linz die Gelegenheit das Programm oberösterreichischer Galerien und Kunstvereine in verdichteter Form an einem Ort kennen zu lernen.

Kinder- und Familiengemälde des Biedermeiermalers Johann Baptist Reiter sind noch bis 3. November im Schlossmuseum Linz zu sehen.

TIPP: Am 5. Oktober findet die „Lange Nacht der Museen“ statt. Das Schlossmuseum Linz und die Landesgalerie Linz haben bis 24.00 Uhr für Sie geöffnet. Das genaue Programm dazu und alle weiteren Ausstellungs- und Veranstaltungstermine des Oberösterreichischen Landesmuseums finden Sie auf den folgenden Seiten sowie auf unserer Homepage: www.landesmuseum.at.

Dr. Josef Pühringer
Landeshauptmann von Oberösterreich

JOHANN BAPTIST REITER

Wir feiern den 200. Geburtstag des in Linz/Urfahr geborenen Malers Johann Baptist Reiter!

Schlossmuseum Linz und NORDICO Stadtmuseum Linz veranstalten die bislang umfassendste Retrospektive und würdigen in einer Jubiläumsausstellung einen Künstler, dessen Schaffen auch heute noch manche Überraschungen bietet.

Das Schlossmuseum Linz zeigt die beeindruckenden Kinder- und Familiengemälde eines in vielerlei Hinsicht außergewöhnlichen Malers, auf den Oberösterreich zu Recht stolz sein

kann. Anlässlich seines 200-jährigen Geburtstages ist es gelungen, eine Fülle an prachtvollen Gemälden aus bedeutenden internationalen Museen zu zeigen.

Noch nie zuvor wurden aber auch derart viele Leihgaben aus Privatbesitz zur Verfügung gestellt. Die Ausstellung, zu der ein von Lothar Schultes verfasstes Katalogbuch erschien, ist eine gemeinsame Produktion des Oberösterreichischen Landesmuseums und des NORDICO Stadtmuseums Linz.

bis 3. Nov. 2013

Führungen:

Do, 3. Okt. 2013,
19.00 bis 20.00 Uhr

So, 6., 13., 20., 27. Okt. 2013,
14.00 bis 15.00 Uhr

So, 27. Okt. 2013,
15.00 bis 16.00 Uhr

Seniorenführung:

Do, 3. Okt. 2013,
14.00 bis 15.00 Uhr

**TANZ_3**
ROBERT SCHAD
IN LINZ

Seit mehr als 30 Jahren (Forum Metall) gab es keine Stahlskulpturen ausstellung dieses Ausmaßes in Österreich. Die Ausstellung in der Stahlmetropole Linz ist auch die bislang umfassendste Einzelausstellung Robert Schads im öffentlichen Raum. Sie besteht aus 10 meist monumentalen Arbeiten, von denen 3 speziell für Linz gefertigt wurden.

bis März 2014

**ARNO GISINGER**
TOPOÏ / WAPPENSAAL

Arno Gisinger stellt die Frage nach Erinnern und Vergessen im Medium der Fotografie. Seine künstlerischen Arbeiten stehen für die aktuelle Suche nach neuen Ausdrucksformen innerhalb der Tradition des Dokumentarischen. Dabei dient die Fotografie als Analyse- und Rechercheinstrument für die Befragung unseres Verhältnisses zur Vergangenheit. Eine wesentliche Rolle spielt deshalb bei jedem Ausstellungsort die Geschichte

des Hauses, auf die Arno Gisinger mit einer spezifischen, neu entwickelten Arbeit für jede Station reagiert. Die Ausstellung ist eine Kooperation des Museums für Photographie Braunschweig, Centre photographique d'île de France, Pontault Combault, Photoforum PasquArt, Biel und der Landesgalerie Linz.

bis 17. Nov. 2013

Führung:

Do, 3. Okt. 2013,
19.00 bis 20.00 Uhr



LANDESGALERIE
LINZ

**KUNTERBUNT
KLASSE KUNST**
ZUM THEMA FARBE /
GOTISCHES ZIMMER

Mit Schulanfang 2013 startete die Ausstellungsreihe *Klasse Kunst* in die zweite Runde, dieses Mal unter dem Titel „KUNTERBUNT – Klasse Kunst zum Thema Farbe“.

Die Auswahl aus dem Sammlungsbestand fokussiert vor allem Kunstwerke, die entweder Farbe als wichtiges Medium einsetzen oder Farbe selbst zum Thema wählen. Ausgehend davon wird spielerisch die sinnliche, emotionale und haptische Komponente von Farben erforscht und durch die Ausstellungsgestaltung fantasievoll visualisiert – Farbexplosionen, Farbräusche und Farbenspiele inklusive.

bis 16. Feb. 2014

Kunstauskunft:

So, 6., 13. Okt. 2013,
14.00 bis 16.00 Uhr

Familienführungen:

So, 20., 27. Okt. 2013,
15.00 bis 16.00 Uhr

Familienworkshop:

Di, 22. Okt. 2013,
15.00 bis 17.00 Uhr

Kunst-Werkstatt:

Do, 24. Okt. 2013,
15.00 bis 17.00 Uhr

FOYERGALERIE
MUSIKTHEATER

**MONIKA PICHLER
„RANDOM
SETTINGS“**

Das neue Ausstellungsformat dient dazu, die Besucherinnen und Besucher im Kontext der Musikveranstaltungen dazu anzuregen, sich mit zeitgenössischen künstlerischen Positionen aus Oberösterreich auseinander zu setzen. Monika Pichler präsentiert italienische Straßenzüge und Hinterhöfe mit voll bestückten Wäscheleinen. Dabei wird die Frage der Grenzen von privatem und öffentlichem Umfeld ebenso thematisiert wie die kulissenhafte Erscheinung der mediterran-romantisch anmutenden Szenarien.

Eine Ausstellung der Landesgalerie Linz im Musiktheater

bis Feb. 2014



LANDESGALERIE
LINZ

SOMEONE ELSE
DIE FREMDHEIT DER KINDER /
2. STOCK

SOMEONE ELSE ist in einer Hinsicht eine Ausstellung über das Kindsein. In anderer Hinsicht ist es eine Ausstellung über das Fremdsein – über das Fremdsein gegenüber dem Nächsten und sich selbst; gegenüber der eigenen Kultur und der eigenen Entwicklung. Die Ausstellung vereinigt fotografische und filmische Arbeiten, die jeweils vom Aufbrechen oder der Entdeckung des Fremden handeln.

Die Präsentation versucht, das fundamentale Fremdsein aller mit allen dort zu verorten, wo man es gewöhnlich nicht zu finden versucht: im Kind und in seinem Verhältnis zu seiner Umwelt. Das Kind ist uns als kulturelle Ikone vertraut, als Inbegriff des Unvertrau-

ens in die Welt; es ist uns vermeintlich vertraut, weil wir alle einmal Kinder waren; es erscheint uns vielleicht vertraut, weil wir möglicherweise selbst Eltern sind; es ist uns vertraut, weil mit ihm Hoffnungen auf ein nicht beschädigtes, nicht entfremdetes Leben verbunden werden, und weil Kindheit immer erneut die Hoffnung zu erwecken imstande zu sein scheint, dass, trotz aller gegenteiligen Erfahrungen und Erkenntnisse, ein vollkommen gelingendes Leben möglich sei.

Künstlerinnen und Künstler: Erik Levine, Chloe Piene, Ben Rivers, Anri Sala, Gillian Wearing, Ronnie van Hout, Edith Amituanai und Sharon Margaret.

bis 6. Okt. 2013



NUR
NOCH BIS
06.10.

LANDESGALERIE
LINZ

ALFRED KUBIN
„DAS DUNKEL
DER KINDHEIT“ /
KUBIN-KABINETT

Alfred Kubins vermeintliche Idylle der Kindheit war geprägt von schlimmen Träumen, von einer häufig durch Ängste gespeisten Phantasie, dem tragischen Erleben des frühen Todes der Mutter sowie der angsterfüllten Wahrnehmung des Vaters. So wundert es nicht, dass viele von Kubins Kinderdarstellungen Erlebtes und Erlittenes widerspiegeln, verortet in einer durch Ausweglosigkeit und Unerbittlichkeit gekennzeichneten Schattenwelt.

bis 6. Okt. 2013



NUR
NOCH BIS
06.10.

**KUBIN-HAUS
ZWICKLEDT**

**JOHANNA DORN /
HERBERT FLADERER**

Die Gemeinde Wernstein am Inn ist geehrt, anlässlich des 100. Geburtstages von Johanna Dorn und Herbert Fladerer, diesem großen Künstlerehepaar die diesjährige Gemeindeausstellung im Kubin-Haus in Zwickledt zu widmen. Im Jahr 1966 ist das Ehepaar Fladerer von Kneiding im Kösslbachtal (Scharfenberg) nach Wernstein gezogen, und hat - neben Alfred Kubin - Wernstein als wahres Künstlerrefugium nachhaltig geprägt.

ERÖFF-
NUNG

Eröffnung:
Fr, 4. Okt. 2013, 19.00 Uhr
4. bis 27. Okt. 2013



**PHOTOMUSEUM
BAD ISCHL**

**FÜR IMMER JUNG
KINDERPORTRÄTS
AUS DER SAMMLUNG
FRANK**

Anhand einer Auswahl historischer Kinderporträts werden typische Gestaltungsmuster der traditionellen Atelierfotografie des 19. Jahrhunderts beleuchtet. Dabei werden gängige Stereotypen kindlicher Repräsentation aufgezeigt, die sich im Laufe der Jahrzehnte kaum verändert haben. Wichtige Stationen im Lauf der Kindheit wie Taufe, erster Schultag oder Erstkommunion sind Anlass für ein Erinnerungsbild im Fotostudio. Im Unterschied dazu konzentriert sich die künstlerische Fotografie Anfang des 20. Jahrhunderts weniger auf Dekor und Pose, sondern vielmehr auf den Ausdruck der Abgebildeten.

NUR
NOCH BIS
31.10.

bis 31. Okt. 2013



**MÜHLVIERTLER
SCHLOSSMUSEUM
FREISTADT**

**DIE KÜNSTLER-
VEREINIGUNG
BRAUHAUSGALERIE
ZEIGT IHRE WERKE**

Die Künstlervereinigung Brauhausgalerie zeigt in Räumlichkeiten des Schlossmuseums Freistadt wie dem Gesindehaus Werke ihrer Mitglieder. Diese werden in gewissen Abständen immer wieder ausgetauscht, sodass die Besucherinnen und Besucher einen repräsentativen Überblick über das Schaffen und Können dieser Gruppe erhält.

NUR
NOCH BIS
26.10.

bis 26. Okt. 2013



**MÜHLVIERTLER
SCHLOSSMUSEUM
FREISTADT**

**ZWISCHEN KITSCH
UND KUNST? KERA-
MIK AUS ST. PETER
BEI FREISTADT**

Die Keramikfabrik in St. Peter erzeugte unter wechselnden Eigentümern von 1921 bis 1959 vorwiegend Zierkeramik. Im Laufe der Zeit entstanden zahlreiche Formen und der jeweiligen Mode entsprechende Gefäße und Figuren. Die Ausstellung im Rahmen der Landesausstellung gibt nun erstmals einen repräsentativen Überblick über die umfangreiche Produktion und Formenvielfalt. Zu dieser Ausstellung in der Säulenhalle des Schlossmuseums Freistadt erscheint auch ein Studienband.

bis 3. Nov. 2013



**MÜHLVIERTLER
SCHLOSSMUSEUM
FREISTADT**

**ALTES HANDWERK
IN SÜSSEM KLEID**

Der Freistädter Maler Prof. Herbert Wagner setzte eine Idee von Kons. Emil Vierhauser zeichnerisch um, die wiederum von der Konditorei-Lebzelterei Lubinger verwirklicht wurde: Schuster, Schmied und andere Handwerker wurden beinahe lebensgroß aus Lebkuchen gefertigt und im Rahmen der Landesausstellung im Westtrakt des Schlossmuseums Freistadt den Besucherinnen und Besuchern präsentiert.

NUR
NOCH BIS
26.10.

bis 26. Okt. 2013



**FREILICHTMUSEUM
SUMERAUERHOF
ST. FLORIAN**

**ABC DER
VOLKSKUNST**

Bemalt, geschnitzt, bestickt oder sonst wie geschmückt begegnen uns Objekte aus dem 18. und vor allem 19. Jahrhundert, die wir unter dem Titel „Volkskunst“ zusammenfassen. Es handelt sich um Gegenstände mit Verzierungen, die auf keine bekannten Künstlerinnen und Künstler zurückgehen, die meist keiner Stilrichtung oder Epoche zuzuschreiben sind, sondern um Alltagsgegenstände, die durch künstlerische Ausgestaltung zu etwas Besonderem, z. B. zu Liebesgaben, wurden.

NUR
NOCH BIS
30.10.

bis 30. Okt. 2013



**WEHRKUNDLICHE
SAMMLUNG
SCHLOSS EBELSBERG**

**DIE TÜRKENKRIE-
GE IM SPIEGEL DER
ZEITGENÖSSISCHEN
MEDAILLE**

Die Schau lässt die kriegerischen Auseinandersetzungen zwischen dem Haus Österreich und dem Osmanischen Reich ab der zweiten Türkenbelagerung Wiens (1683) in Medaillenbildern der Zeit Revue passieren. Die aufstrebende deutsche und österreichische Barockmedaille bot ein vorzügliches Medium für die antitürkische Propaganda, die hier einem breiten Publikum mit teils drastischen Bildmitteln vor Augen geführt wurde.

NUR
NOCH BIS
26.10.

bis 26. Okt. 2013



**LANDESGALERIE
LINZ**

**KUNST.MESSE.
LINZ.2013**

Wie im letzten Jahr erfolgreich erprobt, präsentiert die KUNST.MESSE.LINZ 2013 erneut aktuellste Kunstproduktion. Angeboten werden ausschließlich Werke, die in den letzten zehn Jahren entstanden sind. Einmal mehr bietet die KUNST.MESSE.LINZ den Besucherinnen und Besuchern die einzigartige Gelegenheit, das Programm oberösterreichischer Galerien und Kunstvereine in verdichteter Form an einem Ort kennen zu lernen. Das kommunikative Klima der Messe macht Begegnungen mit bekannten (oberösterreichischen) Kunstschaf-

fenden ebenso möglich wie Entdeckungen neuer Talente. Mehrere attraktive Neuerungen der KUNST.MESSE.LINZ.2013 intensivieren diese Kommunikationsebene: Erstmals wird es am Sonntagvormittag einen Messebrunch im Festsaal der Landesgalerie geben. In zwei Messeführungen können sie Kontakte zu KünstlerInnen und GaleristInnen knüpfen. Am Samstagabend bietet eine Podiumsdiskussion über Kunst im öffentlichen Raum außerdem Gelegenheit, sich mit Kunst abseits der Ausstellungsräume auseinander zu setzen.

**KUNST.MESSE.LINZ –
Teilnehmende Galerien:**

artmark Galerie, Berufsvereinigung bildender KünstlerInnen OÖs., Brunnhofer Galerie, Galerie 422, Galerie in der Schmiede, Galerie Pehböck, Galerie Schloss Parz, Galerie Schloss Puchheim, Galerie Thiele, Hofkabinett, Kunstforum Salzkammergut, Kunstverein Fa. Paradigma, Künstlervereinigung MAERZ, Ioidlart, Oberösterreichischer Kunstverein
Zu Gast: Kunstuniversität Linz, Experimentelle Gestaltung

TIPP

Eröffnung:

Fr, 18. Okt. 2013, 19.00 Uhr

Öffnungszeiten:

Sa, 19. Okt. 2013,
10.00 bis 19.00 Uhr
So, 20. Okt. 2013,
10.00 bis 18.00 Uhr

Messeführung:

Sa, 19. Okt. 2013,
11.00 Uhr
So, 20. Okt. 2013,
11.00 Uhr

OÖN-Streitkultur:

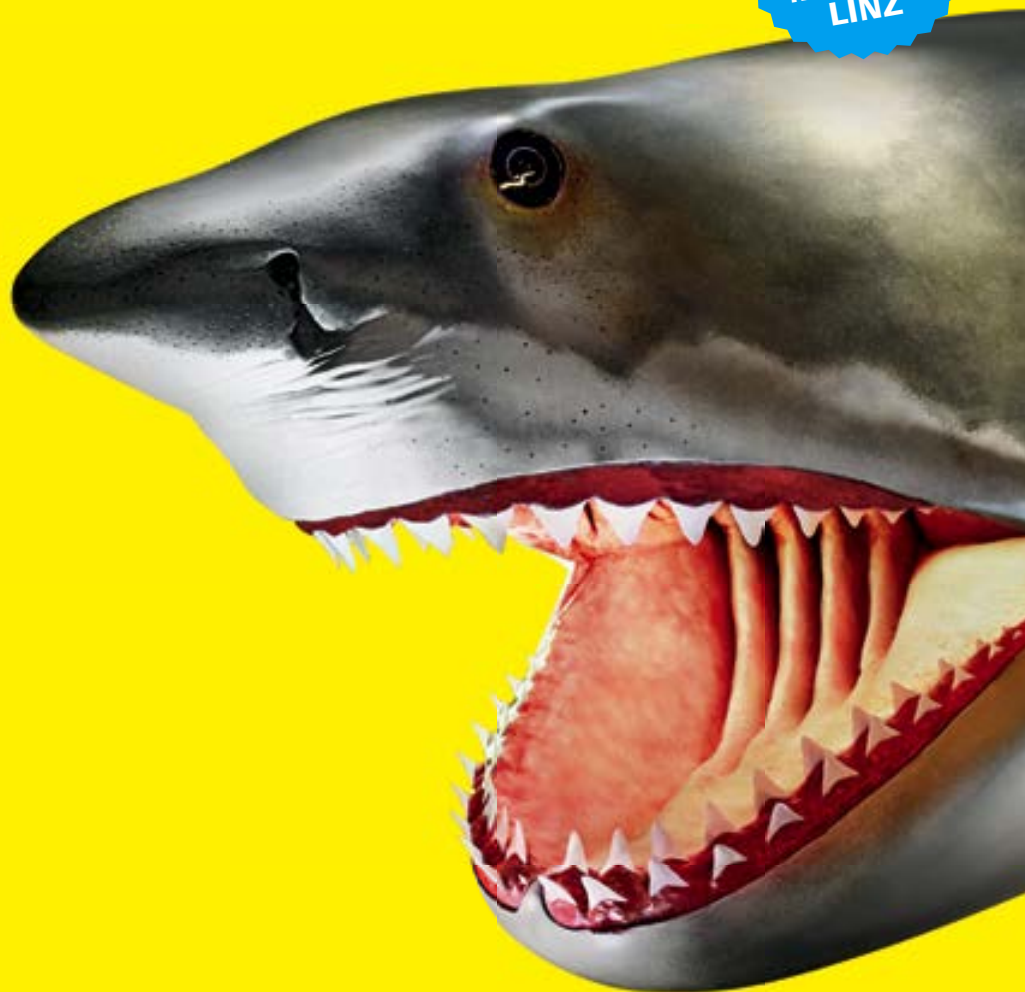
Sa, 19. Okt. 2013,
19.00 Uhr

Messebrunch:

So, 20. Okt. 2013,
10.00 Uhr



BESUCHE
MICH IM
SCHLOSS-
MUSEUM
LINZ



SCHLOSSMUSEUM LINZ

NATUR OBERÖSTERREICH

Präsentiert werden die Eigenarten der Großlandschaften Oberösterreichs, die Dynamik ihrer Entstehung und die Vielfalt ihrer Lebewesen. Die Inszenierung benützt authentische Naturobjekte, Modelle, Großdioramen, interaktive Medien und lebende Tiere in Aquarien - nach aktuellem Stand der Wissenschaft und didaktisch aufbereitet. Sensationelles Neues lässt sich ebenso entdecken wie Bekanntes neu einordnen. Nach der Durchwanderung der oberösterreichischen Lebensräume können sich die Besucher und Besucherinnen in eine spezielle Schau der Vielfalt von Pflanzen und Tieren Oberösterreichs vertiefen.

Führungen:

So, 6., 13. Okt. 2013,
15.00 bis 16.00 Uhr

Seniorenführung:

Do, 17. Okt. 2013,
14.00 bis 15.00 Uhr

„KRONE“-Familientag:

So, 20. Okt. 2013,
10.00 bis 17.00 Uhr



SCHLOSSMUSEUM LINZ

DER HERBST LOCKT IN DIE NATUR – MIT NATURSCHAUSPIEL.AT!

NATURSCHAUSPIEL.at hält auch im Oktober noch eine feine Auswahl an Themenführungen in ganz Oberösterreich bereit. Und alle, die keinen passenden Termin im Spielplan finden, können mit Gleichgesinnten selbst den perfekten Tag für ein Naturschauspiel bestimmen. Denn ab 7 Personen kann ein eigener Termin günstig gebucht werden. Und NATURSCHAU-SPIEL.at sorgt dafür, dass der Ausflug in die Natur zu einem unvergesslichen Erlebnis wird.

Information:

www.naturschauspiel.at
07252 / 811 99 0

SCHLOSSMUSEUM LINZ / WAIZENKIRCHEN

HANS HUEBER 1813 – 1889

Anlässlich des 200. Geburtstages Hans Huebers wird vom 4. bis 27. Oktober 2013 von der Marktgemeinde und dem Heimat- und Kulturwerk Waizenkirchen eine Hans Hueber Gedächtnisausstellung in den Schaufenster von Waizenkirchen gezeigt. Anschließend präsentiert die Graphische Sammlung vom 12. November 2013 bis 9. Februar 2014 im Schlossmuseum Linz Landschaftsbilder und Karikaturen des oberösterreichischen Künstlers, dessen Werk damals wie heute nur einem kleinen Kreis bekannt ist.

Eröffnung in Waizenkirchen:

Fr, 4. Okt. 2013, 18.00 Uhr
4. bis 27. Okt. 2013

Ausstellung im

Schlossmuseum Linz:

12. Nov. 2013 bis 9. Feb. 2014

SCHLOSSMUSEUM
LINZ

SENIORENFÜHRUNG
„JOHANN
BAPTIST REITER“

Der 200. Geburtstag Johann Baptist Reiters ist Anlass für einen Überblick über sein Gesamtwerk, das vom 12. Juni bis 3. November 2013 im Linzer Stadtmuseum Nordico und im Schlossmuseum Linz des Oberösterreichischen Landesmuseums zu sehen ist. Dieses erste gemeinsame Projekt der beiden Museen bietet die Möglichkeit, das Schaffen dieses wohl bedeutendsten oberösterreichischen Malers in all seinen Facetten zu zeigen.

Termin:

Do, 3. Okt. 2013,
14.00 bis 15.00 Uhr

Information:

0732 / 77 44 19-31 (vormittags)
m.stauber@landesmuseum.at



SCHLOSSMUSEUM
LINZ

**ERINNERUNGS-
CAFE**
„VERGESSENE SPEISEN
UND GASTHÄUSER –
ESSEN DAMALS UND
HEUTE“

Wer denkt nicht gern zurück an vergangene Zeiten. In gemütlicher Atmosphäre bei Tee, Kaffee und Kuchen werden Erfahrungen ausgetauscht und in Erinnerungen geschwelgt, sodass die Ausstellungsgegenstände zum Thema bei einem anschließenden Rundgang durch das Museum noch lebendiger werden. Wenn Sie Fotos oder Rezepte zu diesem Themenbereich haben, bringen Sie diese einfach mit ins Museum. Wir freuen uns auf Ihre Geschichten.

Termin:

Do, 10. Okt. 2013,
15.00 bis 16.30 Uhr

Information:

0732 / 77 44 19-31 (vormittags)
m.stauber@landesmuseum.at

Eintritt frei!



SCHLOSSMUSEUM
LINZ

**BIRDLIFE ÖSTER-
REICH HERBST-
TAGUNG 2013 IM
SCHLOSSMUSEUM,
RÄUBER – HERAUS-
FORDERUNG FÜR
DEN VOGELSCHUTZ**

Die Vorträge werden sich mit Problemstellungen beschäftigen, die sich aus den vielfältigen Räuber – Beutebeziehungen ergeben, die Vögel in unterschiedlichen Habitaten betreffen. Übersichtsvorträge von prominenten Rednerinnen und Rednern und Einzelbeiträge aus dem Kreis der BirdLife-Mitglieder sollen umfassend über Konzepte und Methoden informieren. Als spezielles Thema wird die Abwehr und Bekämpfung als Instrument des Vogelschutzes diskutiert werden.

Termin:

Fr, 11. Okt. 2013,
13.00 bis 18.00 Uhr
Sa, 12. Okt. 2013,
9.00 bis 15.30 Uhr



SCHLOSSMUSEUM
LINZ

DACHFÜHRUNGEN
„ÜBER DEN DÄCHERN VON LINZ“

Spektakuläre Ein- und Ausblicke auf Linz von einer ungewohnten Perspektive erlaubt die Aussichtsplattform auf der Spitze des Südflügels des Schlossmuseums. Dabei wird die Stadt selbst, ihre historisch gewachsene Struktur und Baugeschichte, zum Thema gemacht. Über den Dächern der Stadt werden neue Erkenntnisse in luftiger Höhe gewon-

nen. Bei einem atemberaubenden Ausblick auf die Stadt erfahren die Besucherinnen und Besucher Interessantes und Wissenswertes über die Geschichte und Architektur des Schlossmuseums, die Entstehung des Linzer Stadtbildes vom 11. Jahrhundert bis heute, die Bedeutung des Schlossberges für die Entwicklung der Stadt und vieles mehr.

Termine:

So, 13., 27. Okt. 2013,
16.00 bis 16.45 Uhr

Information:

0732 / 77 44 19-31 (vormittags)
m.stauber@landesmuseum.at



KINDERRÄTSELRALLYE „AUF DER SUCHE NACH DEM GELBEN PUNKT“

Im Rahmen der Kinderkulturwoche Linz gibt es in der Zeit von 17. bis 27. Oktober 2013 während der normalen Öffnungszeiten eine Rätselrallye im Schlossmuseum Linz. Die abenteuerliche Reise führt durch verschiedene Bereiche des Schlossmuseums und in zahlreichen Stationen können knifflige

Rätsel gelöst werden. Die Rätselpässe liegen im Foyer des Schlossmuseums auf. Es gibt schöne Preise zu gewinnen. Für Besucherinnen und Besucher jeden Alters.



Termin:

Do, 17. bis So, 27. Okt. 2013

Information:

0732 / 77 44 19 -31 (vormittags)
m.stauber@landesmuseum.at

Eintritt frei für Familien!



SENIORENFÜHRUNG „NATUR ÖBERÖSTERREICH“

Eine ganze Ebene des Südtraktes mit 1.450 m² ist der Naturausstellung im Schlossmuseum gewidmet und zählt somit zu den größten Ausstellungen des Oberösterreichischen Landesmuseums. Gezeigt werden die Eigenarten der Großlandschaften Oberösterreichs, die Dynamik ihrer Entstehung und die Vielfalt ihrer Lebewesen. Die Inszenierung benützt authentische Naturobjekte, Modelle, Großdioramen, interaktive Medien und lebende Tiere in Aquarien - nach aktuellem Stand der Wissenschaft und didaktisch aufbereitet.

Termin:

Do, 17. Okt. 2013,
14.00 bis 15.00 Uhr

Information:

0732 / 77 44 19 -31 (vormittags)
m.stauber@landesmuseum.at



ALTE MUSIK IM SCHLOSS: LES PLAISIRS DE LA VIE

ENSEMBLE FIORETTO
CHRISTINE STEGMEYR (Sopran)

Lustvolle französische Barockmusik von u.a. Michel Pignolet de Montécailair, Michel Blavet, Marin Marais und André Campra



Termin:

Fr, 18. Okt. 2013,
19.30 Uhr



MODEWORKSHOP „KINDERMODE IM WANDEL DER ZEIT“

Ausgehend von der heutigen Mode begeben wir uns auf eine Zeitreise durch 500 Jahre Modegeschichte. Dabei werden Kostüme aus verschiedenen Epochen probiert und auf ihren Tragekomfort überprüft. Wie kleideten sich die Menschen zurzeit Johann Baptist Reiters, welche Hüte trug man im Barock und gab es im Biedermaier Unterhosen? In der Kultur-Werkstatt designen die Kinder Kopfbedeckungen nach ihrem Geschmack. Dabei darf mit Textilkleber, Stoffresten, Farben und vielen anderen Materialien nach Herzenslust experimentiert werden.
(ab 6 Jahre)



Termin:

Sa, 19. Okt. 2013,
14.00 bis 16.00 Uhr

Information:

0732 / 77 44 19 -31 (vormittags)
m.stauber@landesmuseum.at

Kosten: € 2



KRONE-FAMILIENSONNTAG „NATUR OBERÖSTERREICH“

Was haben verschiedenste Tiere aus der Vergangenheit und der Gegenwart wie Saurier, Mammut, Ammonit, Mondfisch, Hai, Luchs oder Elch mit dem Lebensraum Oberösterreich zu tun? In der Naturschau des Schlossmuseums werden die Geheimnisse gelüftet. Gezeigt werden die Eigenarten der Großlandschaften Oberösterreichs, die Dynamik ihrer Entstehung und die Vielfalt ihrer Lebewesen. Die Inszenierung

benutzt authentische Naturobjekte, Modelle, Großdioramen, interaktive Medien und lebende Tiere in Aquarien. Sensationell Neues lässt sich ebenso entdecken wie Bekanntes neu einordnen. Den ganzen Tag werden halbstündige Führungen angeboten. Kinderstationen laden zum Mitmachen ein. Bestaunen Sie lebende Riesenschnecken und Stabheuschrecken.



Termin:

So, 20. Okt. 2013,
10.00 bis 17.00 Uhr

Information:

0732 / 77 44 19 -31 (vormittags)
m.stauber@landesmuseum.at



Eintritt frei!



ROMANTISCHE DUOS

Andrea Aistleitner (Violoncello) und Norbert Heinel (Klavier) spielen Johannes Brahms: Sonate e-Moll, op. 38, Robert Schumanns: Adagio und Allegro As-Dur, op. 70 und Frédéric Chopins: Sonate g-Moll, op. 65.



Termin:

Sa, 12. Okt. 2013,
18.00 Uhr



ADAM BALDYCH - IMAGINARY QUARTET

Adam Baldych (Geige),
Pawel Tomaszewski (Piano)
Pawel Dobrowolski (Kontrabass)
Michal Baranski (Schlagzeug)

„Zweifellos der größte lebende Geigentechniker des Jazz. Von ihm kann man alles erwarten.“ Dies schrieb der maßgebliche Jazz-Kommentator Ulrich Olshausen in der Frankfurter Allgemeinen Zeitung nach dem jubelnden Auftritt von Adam Baldych beim Jazzfest Berlin 2011. Und die Süddeutsche Zeitung berichtete über „eine der größten Entdeckungen des aktuellen Jazz“.



Termin:

Sa, 17. Okt. 2013,
19.30 Uhr



LANDESGALERIE
LINZ

OÖN-STREITKULTUR
„KUNST IM
ÖFFENTLICHEN RAUM“

„Geldverschwendung, Statement
der Mächtigen, Stolperstein zum
Nachdenken?“ Anlässlich der KUNST.
MESSE.LINZ.2013

Moderation:
Bernhard Lichtenberger, Ressortleiter
OÖN-Kultur

Am Podium: Der Stahlplastiker Robert
Schad sowie Experten aus Kunst,
Architektur, Stadtplanung und ein
Überraschungsgast

Termin:
Sa, 19. Okt. 2013,
19.00 Uhr



LANDESGALERIE
LINZ

SONNTAGSMUSIK
IM SALON:
LIEDRECITAL

SYLVIA RENA ZIEGLER
FRIEDRIKE WIESNER

Ausgewählte Lieder von
Franz Schubert u. a.

Termin:
So, 20. Okt. 2013,
17.00 Uhr



LANDESGALERIE
LINZ

FAMILIENFÜHRUNG
„KUNTERBUNT –
KLASSE KUNST“

Im Rahmen der Kinderkulturwoche
finden an zwei Sonntagen anstelle
der normalen Kunstauskunft Familienführungen in der Ausstellung
„KUNTERBUNT – Klasse Kunst“ in
der Landesgalerie Linz statt. Mitma-
chen ist nicht nur erlaubt, sondern erwünscht. Kurioses, Spannendes und
Lustiges zum Thema Farbe steht im
Mittelpunkt des Rundganges durch
eine ganz spezielle Ausstellung.

Termine:
So, 20., 27. Okt. 2013,
15.00 bis 16.00 Uhr

Information:
0732 / 77 44 82-49 (vormittags)
kulturvermittlung@landesmuseum.at

Eintritt frei für Familien!



LANDESGALERIE
LINZ

FAMILIENWORKSHOP
„KUNTERBUNT – KLASSE KUNST“

Mit Herbst 2013 startete die Ausstel-
lungsreihe Klasse Kunst in die zweite
Runde, dieses Mal unter dem Titel
„KUNTERBUNT – Klasse Kunst zum
Thema Farbe“. Anhand von ausge-
wählten Originalwerken wird sowohl
der sinnliche als auch der konzeptuelle

Einsatz von Farbe in der Kunst
thematisiert. Zahlreiche Objekte
laden zum selbständigen Forschen
ein - Farbexplosionen, Farbbräusche
und Farbenspiele inklusive. Ein Kre-
ativnachmittag für die ganze Familie.

Termin:
Di, 22. Okt. 2013,
15.00 bis 17.00 Uhr

Information:
0732 / 77 44 82-49 (vormittags)
kulturvermittlung@landesmuseum.at

Eintritt frei, Workshop € 2



LANDESGALERIE
LINZ

**INFORMATIONSVORANSTALTUNG
FÜR PÄDAGOGINNEN UND PÄDAGOGEN
„MUSEUMSPLATTFORM“**

Das OÖ. Landesmuseum hat als erstes Museum in Österreich eine Kooperation mit der Educationgroup hinsichtlich einer Museumsplattform. Diese Plattform ist eine Schnittstelle für alle Pädagoginnen und Pädagogen in Österreich und informiert in Echtzeit über alle Aktivitäten (Ausstellungen, Vermittlungsprogramme,

Veranstaltungen) des OÖ. Landesmuseums. Ziel ist eine noch stärkere Vernetzung der Pädagoginnen und Pädagogen mit unseren Häusern und somit eine Verbesserung der Serviceleistung für die Schulen. Im Anschluss an die Vorstellung laden wir Sie sehr herzlich zum Buffet und interessanten Gesprächen ein.

Termin:

Di, 22. Okt. 2013,
18.00 bis 20.00 Uhr

Information und Anmeldung:

0732 / 77 44 82-49 (vormittags)
kulturvermittlung@landesmuseum.at

LANDESGALERIE
LINZ

**KUNST-WERKSTATT
„KUNTERBUNT –
KLASSE KUNST“**

Durch die rosa Brille werden blaue Bananen betrachtet und der Frage nachgegangen, wie Farbe schmeckt, riecht oder klingt. Mitmachen, Malen und kreativ sein ist nicht nur erlaubt, sondern erwünscht. Lass deiner Fantasie freien Lauf und tauche ein in die bunte Welt der Farben.



Termin:

Do, 24. Okt. 2013,
15.00 bis 17.00 Uhr

Information und Anmeldung:

0732 / 77 44 82-49 (vormittags)
kulturvermittlung@landesmuseum.at

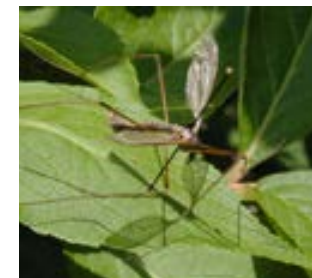
Eintritt frei, Workshop € 2



BIOLOGIEZENTRUM
LINZ

**EINE GRUPPE VON
SCHNAKEN MIT UN-
GEWÖHNLICHER VER-
BREITUNG UND DIE
MÖGLICHEN GRÜNDE**

Vortrag, DI Peter Vogtenhuber, St. Georgen/Gusen: Eine Untergattung der Tipuliden (Tipulidae, Diptera) hat eine für Tipuliden ungewöhnliche Verbreitung von der Südspitze Afrikas bis Nordeuropa. In Afrika südlich der Sahara kommen die Arten nur auf höheren Bergen vor, nur im südlichsten Afrika auch in tiefen Lagen, in Europa sind sie von tiefen Lagen bis in die mittlere montane Zone verbreitet. Es wird auch mit der Verbreitung anderer Tipuliden verglichen.



BIOLOGIEZENTRUM
LINZ

**INTERESSANTE UND
BEMERKENSWERTE
SPEISEPILZE UND
IHRE GEFÄHRLICHEN
DOPPELGÄNGER 2.TEIL**

Powerpointvortrag von Dr. Otto Stolik, Linz: Noch giftiger als der grüne Knollenblätterpilz ist der unscheinbare Nadelholzhäubling (Galerina marginata). Er sieht dem gesuchten und sehr guten Speisepilz Stockschwämmchen (Pholiota mutabilis) zum Verwechseln ähnlich.

Termin:

Mo, 7. Okt. 2013,
19.00 Uhr

**BIOLOGIEZENTRUM
LINZ**

**LIFE AND DEATH
IN THE GREAT
BARRIER REEF**

Vortrag (in Englisch), Dr. Andrey Ostrovsky, Wien: This presentation is about the current state of reef-forming corals in the Great Barrier Reef. During the last two decades this largest modern reef ecosystem suffered from a number of impacts including heavy storms and crown-of-thorns starfish invasions that resulted in the death of corals in large areas.

Termin:
Di, 8. Okt. 2013,
19.00 Uhr



**BIOLOGIEZENTRUM
LINZ**

**BOTANISCHER
ARBEITSABEND**

Neben der Möglichkeit Pflanzen zu bestimmen, können bei den Zusammenkünften der Botanischen Arbeitsgemeinschaft Erfahrungen ausgetauscht werden. Interessierte sind willkommen!

Termin:
Do, 10. Okt. 2013,
17.00 Uhr

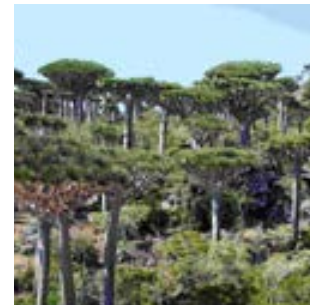


**BIOLOGIEZENTRUM
LINZ**

**SOKOTRA –
DAS GALAPAGOS DES
INDISCHEN OZEANS**

Vortrag, Dr. Werner Huber, Wien: Die Insel Sokotra, östlich des Horns von Afrika, ist Heimat einer Vielzahl von endemischen Pflanzen und Tieren. Große Teile der Insel bestehen aus Bergland, aus Wäldern, Halbwüsten und Küsten, wobei manche von riesigen Sand-Dünen gesäumt sind, die zu den größten Küstendünen der Erde gehören.

Termin:
Do, 17. Okt. 2013,
19.00 Uhr



**BIOLOGIEZENTRUM
LINZ**

**ENTOMOLOGISCHES
SEMINAR**

Die Arbeitsabende ermöglichen einen Meinungsaustausch über entomologische Themen, wie Fragen zur Bestimmung von Insekten und Informationen über neue Literatur.

Termin:
Fr, 18. Okt. 2013,
19.00 Uhr



**BIOLOGIEZENTRUM
LINZ**

**MYKOLOGISCHER
ARBEITSABEND**

Bei den Arbeitsabenden sollen selbst-gesammelte Pilze mitgebracht und dann gemeinsam, unter fachkundiger Anleitung, bestimmt werden.

Termin:
Mo, 21. Okt. 2013,
18.30 Uhr



**BIOLOGIEZENTRUM
LINZ**

**EINE GESCHICHTE
DES MENSCHEN IN
100 PFLANZEN –
TEIL 1**

Vortrag von DI Dr. Martin Pfosser, Linz: Unsere Geschichtsbücher sind voll von Zahlen und Fakten, die belegen sollen, wie sehr menschliche Aktivitäten unsere Welt zu der Welt gemacht haben, wie wir sie heute kennen. Man kann dieselben historischen Fakten allerdings auch anders lesen. Sehr oft haben bei wichtigen historischen Ereignissen Pflanzen entscheidenden Einfluss darauf gehabt, wie Entwicklungen abgelaufen sind und welche Entscheidungen getroffen wurden. Bei diesen Vortrag soll die Rolle des Apfels in der Geschichte vorgestellt werden.

Termin:
Do, 24. Okt. 2013,
19.00 Uhr



**SCHLOSSMUSEUM
LANDESGALERIE
LINZ**

LANGE NACHT DER MUSEEN

SCHLOSSMUSEUM LINZ

Als Universalmuseum für Oberösterreich präsentiert das Schlossmuseum Linz alle Sammlungen des Oberösterreichischen Landesmuseums auf über 10.000m².

Programm:

Blick hinter die Sammlungskulissen: Die Sammlungsleiterinnen und Sammlungsleiter der Abteilungen Natur, Kunstgeschichte und Technikgeschichte, geben Einblicke in ihre praktische Arbeit.

Rundgänge zu Schwerpunktthemen: Erfahren Sie Wissenswertes über die Sonderausstellung „Johann Baptist Reiter“, sowie die Natur und Technik Oberösterreichs und genießen Sie, den Blick vom Dach des Südtraktes auf die Stadt.

18.00 Uhr Johann Baptist Reiter
18.30 Uhr Technik Oberösterreich
19.00 Uhr Natur Oberösterreich
19.30 Uhr Dachführung
20.00 Uhr Johann Baptist Reiter
20.30 Uhr Technik Oberösterreich
21.00 Uhr Natur Oberösterreich
21.30 Uhr Dachführung
22.00 Uhr Dachführung
22.30 Uhr Dachführung
23.00 Uhr Dachführung

Für Kinder gibt es von 18.00 bis 22.00 Uhr eine Kinderrätselrallye: „Schraufelr-Suche“

Tipp: Traktorparade des Oldtimerclubs Niederneukirchen im Innenhof des Schlossmuseums Linz!

LANDESGALERIE LINZ

In der Landesgalerie Linz finden wechselnde Ausstellungen über Kunst vor allem von jungen Künstlerinnen und Künstler des 20. und 21. Jahrhunderts, statt. Die Sonderausstellung „SOME-ONE ELSE“ setzt sich mit dem Thema „Kindsein“ auseinander.

Sie erhalten Einblick in die Welt der Museen abseits der Besucherbereiche!

Programm:

Blick hinter die Kulissen:
18.30 Uhr Bibliothek
19.30 Uhr Grafische Sammlung
20.30 Uhr Bibliothek
21.30 Uhr Grafische Sammlung

19.00 bis 22.00 Uhr: Kunstauskunft

18.00 Uhr und 18.45 Uhr: Bilderbuchkino für Kinder „Limo sucht die Liebe“ mit Autorin Christina Zwittag

Tipp: Tanzperformance „cie.tausch-führung begegnet Künstlern“: 19.00 Uhr, 20.00 Uhr und 21.00 Uhr
Getanzte Auseinandersetzung mit der Ausstellung „TOPOI“ von Arno Gisinger. Die Landesgalerie Linz wird dabei selbst zur Projektionsfläche, zum Spielplatz, zum Boden für Begegnung.

TERMIN
SA, 5. OKT. 2013,
18.00 BIS
24.00 UHR

**MUSEUM
AM SONNTAG**

Zu unseren Sonderausstellungen bieten wir jeden Sonntag im Schlossmuseum Linz um 14.00 und 15.00 Uhr Führungen an. In der Landesgalerie Linz gibt es jeden Sonntag zu einer aktuellen Ausstellung eine Kunstauskunft von 14.00 bis 16.00 Uhr. Der Ausstellungsbetrieb im Biologiezentrum Linz ist aufgrund von Umbauarbeiten bis März 2014 geschlossen. Besucherinnen und Besucher sind herzlich eingeladen, mit unseren Vermittlerinnen und Vermittlern die Ausstellungen und Sammlungen von einer anderen Sichtweise kennenzulernen.

**DONNERSTAG-
ABENDS**

Bis 21.00 Uhr sind die Landesgalerie Linz und der Südtrakt des Schlossmuseums Linz am Donnerstag für Sie geöffnet. Um 19.00 Uhr können Sie immer am ersten Donnerstag im Monat an einem Ausstellungsrundgang teilnehmen. Die Abendführung gibt die Möglichkeit, die Ausstellung abseits des Besucherhauptstroms in ruhiger und entspannter Atmosphäre zu betrachten.

Seniorenführung jeden ersten und dritten Donnerstag im Monat von 14.00 bis 15.00 Uhr.

**KULTURVERMITTLUNG FÜR KINDER,
JUGENDLICHE UND
ERWACHSENE**

Workshops, Führungen, Geburtstagsfeiern, Feste, Aktivblätter und vieles mehr...

Gerne bieten wir die Möglichkeit, für Gruppen ab 8 Personen ein individuelles Programm zusammenzustellen. Die Angebote werden dabei dem Alter und den Interessensschwerpunkten angepasst, um den Museumsbesuch zu einem besonderen Erlebnis zu machen.

Informationen & Kontakt:
0732 / 77 44 82-49 (vormittags)
kulturvermittlung@landesmuseum.at
www.landeshmuseum.at

**Buchungen mindestens 2 Wochen
vor dem gewünschten Termin!**

Kunterbunt

**KLASSE KUNST
ZUM THEMA FARBE**

Mit Herbst 2013 startete die Ausstellungsreihe *Klasse Kunst* in die zweite Runde, dieses Mal unter dem Titel „KUNTERBUNT – Klasse Kunst zum Thema Farbe“.

In der aufwändig gestalteten Ausstellung sind kuratorische und vermittelnde Strategien und Ansätze dicht miteinander verschränkt und gehen auf die speziellen Bedürfnisse von Kindern und Jugendlichen ein. Anhand von ausgewählten zeitgenössischen und historischen Originalwerken wird sowohl der sinnliche als auch der konzeptionelle Einsatz von Farbe in der Kunst thematisiert – Farboxplosionen, Farbbräusche und Farbenspiele inklusive.

Darüber hinaus sind natürlich auch farbtheoretische Inhalte, wie etwa der „Farbkreis“, Farbkontraste, Zusammensetzung oder die Wirkung von Farben spannend und raumgreifend aufbereitet.

Ergänzend dazu wird spielerisch die sinnliche, emotionale und haptische Komponente von Farben erforscht und durch die Ausstellungsgestaltung fantasievoll visualisiert: Durch die rosa Brille werden blaue Bananen betrachtet und der Frage nachgegangen, wie Farbe schmeckt, riecht oder klingt.

**Die Ausstellung dauert bis
16. Februar 2014!**



DONNERSTAG
03.10.

**SENIORENFÜHRUNG
„JOHANN BAPTIST REITER“**

14.00 – 15.00 Uhr,
Schlossmuseum Linz

**FÜHRUNG
„JOHANN BAPTIST REITER“**

19.00 – 20.00 Uhr,
Schlossmuseum Linz

**FÜHRUNG
„ARNO GISINGER TOPOI“**

19.00 – 20.00 Uhr,
Landesgalerie Linz

FREITAG
04.10.

**JAHRESTAGUNG DER EXAR –
EXPERIMENTELLE
ARCHÄOLOGIE**

9.00 – 18.00 Uhr,
Schlossmuseum Linz

**ERÖFFNUNG
„JOHANNA DORN /
HERBERT FLADERER“**

19.00 Uhr,
Kubin-Haus Zwickledt



**ERÖFFNUNG
„HANS HUEBER
1813 - 1889“**

18.00 Uhr,
Waizenkirchen

FREITAG
04.10.

**VORTRAG „EINE GRUPPE VON
SCHNAKEN (TIPULIDEN) MIT
UNGEWÖHNLICHER VERBREI-
TUNG UND DIE MÖGLICHEN
GRÜNDE“**

19.00 Uhr,
Biologiezentrum Linz

SAMSTAG
05.10.

**JAHRESTAGUNG DER EXAR –
EXPERIMENTELLE
ARCHÄOLOGIE**

9.00 – 18.00 Uhr,
Schlossmuseum Linz

ORF LANGE NACHT DER MUSEEN

18.00 – 24.00 Uhr,
Schlossmuseum Linz,
Landesgalerie Linz,

SONNTAG
06.10.

**KUNSTAUSKUNFT
„KLASSE KUNST“**

14.00 – 16.00 Uhr,
Landesgalerie Linz

**FÜHRUNG
„JOHANN BAPTIST REITER“**

14.00 – 15.00 Uhr,
Schlossmuseum Linz

**FÜHRUNG
„NATUR OBERÖSTERREICH
URGESTEIN UND
DONAUFISCHE“**

15.00 – 16.00 Uhr,
Schlossmuseum Linz

MONTAG
07.10.

**POWERPOINTVORTRAG
„INTERESSANTE UND
BEMERKENSWERTE SPEISE-
PILZE UND IHRE GEFÄHRLI-
CHEN DOPPELGÄNGER 2. TEIL“**

19.00 Uhr,
Biologiezentrum Linz

DIENSTAG
08.10.

**VORTRAG
„LIFE AND DEATH IN THE
GREAT BARRIER REEF“**

19.00 Uhr,
Biologiezentrum Linz

**DIENSTAGS
KAMMERMUSIK
IN LINZ**

20.00 Uhr,
Landesgalerie Linz

DONNERSTAG
10.10.

**ERINNERUNGS-CAFE
„VERGESSENE SPEISEN
UND GASTHÄUSER“**

15.00 – 16.30 Uhr,
Schlossmuseum Linz

**BOTANISCHER
ARBEITSABEND**

17.00 Uhr,
Biologiezentrum Linz

FREITAG
11.10.

**BIRDLIFE ÖSTERREICH
HERBSTTAGUNG 2013**

13.00 – 18.00 Uhr,
Schlossmuseum Linz

SAMSTAG
12.10.

**BIRDLIFE ÖSTERREICH
HERBSTTAGUNG 2013**

9.00 – 15.30 Uhr,
Schlossmuseum Linz



ROMANTISCHE DUOS

18.00 Uhr,
Landesgalerie Linz

SONNTAG
13.10.

**KUNSTAUSKUNFT
„KLASSE KUNST“**

14.00 – 16.00 Uhr,
Landesgalerie Linz

**FÜHRUNG
„JOHANN BAPTIST REITER“**

14.00 – 15.00 Uhr,
Schlossmuseum Linz

SONNTAG
13.10.

**FÜHRUNG
„NATUR OBERÖSTERREICH
URMEER UND RIESENHAI“**

15.00 – 16.00 Uhr,
Schlossmuseum Linz



**FÜHRUNG „ÜBER DEN
DÄCHERN VON LINZ“**

16.00 – 16.45 Uhr,
Schlossmuseum Linz

DONNERSTAG
17.10.

**KINDERRÄTSELRALLYE
IM RAHMEN DER KINDER-
KULTURWOCHE LINZ**

9.00 – 18.00 Uhr,
Schlossmuseum Linz

**SENIORENFÜHRUNG
„NATUR OBERÖSTERREICH“**

14.00 – 15.00 Uhr,
Schlossmuseum Linz

**ADAM BALDYCH -
IMAGINARY QUARTET**

19.30 Uhr,
Landesgalerie Linz

**VORTRAG
„SOKOTRA – DAS GALAPAGOS
DES INDISCHEN OZEANS“**

19.00 Uhr,
Biologiezentrum Linz

NEU!

NEU!



FREITAG
18.10.

**KINDERRÄTSELRALLYE
IM RAHMEN DER KINDER-
KULTURWOCHE LINZ**

9.00 – 18.00 Uhr,
Schlossmuseum Linz



**ERÖFFNUNG
„KUNST.MESSE.LINZ.2013“**

19.00 Uhr,
Landesgalerie Linz

ENTOMOLOGISCHES SEMINAR

19.00 Uhr,
Biologiezentrum Linz

**ALTE MUSIK
IM SCHLOSS**

19.30 Uhr,
Schlossmuseum Linz



SAMSTAG
19.10.

„KUNST.MESSE.LINZ.2013“

10.00 – 19.00 Uhr,
Landesgalerie Linz

**KINDERRÄTSELRALLYE
IM RAHMEN DER KINDER-
KULTURWOCHE LINZ**

10.00 – 17.00 Uhr,
Schlossmuseum Linz



**MODEWORKSHOP
„KINDERMODE IM
WANDEL DER ZEIT“**

14.00 – 16.00 Uhr,
Schlossmuseum Linz



SAMSTAG
19.10.

**OÖN-STREITKULTUR
„KUNST IM ÖFFENTLICHEN
RAUM – GELDVERSCHWEN-
DUNG, STATEMENT DER
MÄCHTIGEN, STOLPERSTEIN
ZUM NACHDENKEN?“**

19.00 Uhr, Landesgalerie Linz

SONNTAG
20.10.

„KUNST.MESSE.LINZ.2013“

10.00 – 18.00 Uhr,
Landesgalerie Linz

**„KUNST.MESSE.LINZ.2013“
MESSEBRUNCH**

10.00 Uhr,
Landesgalerie Linz



**KINDERRÄTSELRALLYE
IM RAHMEN DER KINDER-
KULTURWOCHE LINZ**

10.00 – 17.00 Uhr,
Schlossmuseum Linz



**„KRONE“-FAMILIENTAG
„NATUR
OBERÖSTERREICH“**

10.00 – 17.00 Uhr,
Schlossmuseum Linz



**FÜHRUNG
„JOHANN BAPTIST REITER“**

14.00 – 15.00 Uhr,
Schlossmuseum Linz

SONNTAG
20.10.

**FAMILIENFÜHRUNG
„KUNTERBUNT –
KLASSE KUNST“**

15.00 – 16.00 Uhr,
Landesgalerie Linz



**SONNTAGSMUSIK
IM SALON**

17.00 Uhr,
Landesgalerie Linz



MONTAG
21.10.

**MYKOLOGISCHER
ARBEITSABEND**

18.30 Uhr,
Biologiezentrum Linz

DIENSTAG
22.10.

**KINDERRÄTSELRALLYE
IM RAHMEN DER KINDER-
KULTURWOCHE LINZ**

9.00 – 18.00 Uhr,
Schlossmuseum Linz



**FAMILIENWORKSHOP
„KUNTERBUNT –
KLASSE KUNST“**

15.00 – 17.00 Uhr,
Landesgalerie Linz



**INFORMATION-
VERANSTALTUNG FÜR
PÄDAGOGINNEN UND
PÄDAGOGEN
„MUSEUMSPLATTFORM“**

18.00 – 20.00 Uhr,
Landesgalerie Linz

MITTWOCH
23.10.

**KINDERRÄTSELRALLYE
IM RAHMEN DER KINDER-
KULTURWOCHE LINZ**

9.00 – 18.00 Uhr,
Schlossmuseum Linz



DONNERSTAG
24.10.

**KINDERRÄTSELRALLYE
IM RAHMEN DER KINDER-
KULTURWOCHE LINZ**

9.00 – 18.00 Uhr,
Schlossmuseum Linz



**KUNST-WERKSTATT
„KUNTERBUNT –
KLASSE KUNST“**

15.00 – 17.00 Uhr,
Landesgalerie Linz



**VORTRAG „175 JAHRE
ARCHÄOLOGIE IN OBERÖSTER-
REICH: FORSCHUNGEN IN
SCHLÖGEN 1838 - 2013“**

18.30 Uhr,
Aussenstelle Welser Straße

**VORTRAG „EINE GESCHICHTE
DES MENSCHEN IN
100 PFLANZEN – TEIL 1“**

19.00 Uhr,
Biologiezentrum Linz

FREITAG
25.10.

**KINDERRÄTSELRALLYE
IM RAHMEN DER KINDER-
KULTURWOCHE LINZ**

9.00 – 18.00 Uhr,
Schlossmuseum Linz



SAMSTAG
26.10.

**KINDERRÄTSELRALLYE
IM RAHMEN DER KINDER-
KULTURWOCHE LINZ**

10.00 – 17.00 Uhr,
Schlossmuseum Linz



SONNTAG
27.10.

**KINDERRÄTSELRALLYE
IM RAHMEN DER KINDER-
KULTURWOCHE LINZ**

10.00 – 17.00 Uhr,
Schlossmuseum Linz



**FÜHRUNG
„JOHANN BAPTIST REITER“**

14.00 – 15.00 Uhr,
15.00 – 16.00 Uhr,
Schlossmuseum Linz

**FAMILIENFÜHRUNG
„KUNTERBUNT –
KLASSE KUNST“**

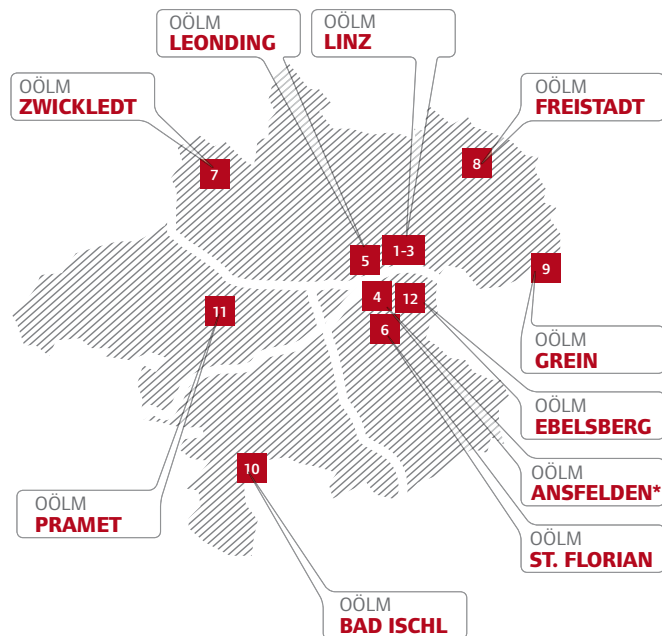
15.00 – 16.00 Uhr,
Landesgalerie Linz



**FÜHRUNG „ÜBER DEN
DÄCHERN VON LINZ“**

16.00 – 16.45 Uhr,
Schlossmuseum Linz

OBERÖSTERREICHISCHES LANDES MUSEUM



Direktion, Verwaltung, Bibliothek

4010 Linz | Museumstraße 14
 T +43 (0)732 / 77 44 82-0
 F +43 (0)732 / 77 44 82-66
 direktion@landesmuseum.at
 www.landmuseum.at

Nähere Informationen (Kontakt, Öffnungszeiten etc.) zu den Außenstellen finden Sie auf unserer Website: www.landmuseum.at

Besuchen Sie uns auch auf Facebook!



Kultur- und Kunstgeschichte, Sonderausstellungen

4020 Linz | Schlossberg 1
 T +43 (0)732 / 77 44 19-0
 F +43 (0)732 / 77 44 19-29
 schloss@landesmuseum.at
 www.schlossmuseum.at
 Di, Mi, Fr: 9 – 18 Uhr, Do: 9 – 21 Uhr,
 Sa, So und Fei: 10 – 17 Uhr,
 Mo geschlossen
 Eintritt: € 6,50 | Ermäßigt: € 4,50



Moderne und zeitgenössische Kunst, Sonderausstellungen

4010 Linz | Museumstraße 14
 T +43 (0)732 / 77 44 82-0
 F +43 (0)732 / 77 44 82-66
 galerie@landesmuseum.at
 www.landmuseum.at
 Di, Mi, Fr: 9 – 18 Uhr, Do: 9 – 21 Uhr,
 Sa, So und Fei: 10 – 17 Uhr,
 Mo geschlossen
 Eintritt: € 6,50 | Ermäßigt: € 4,50



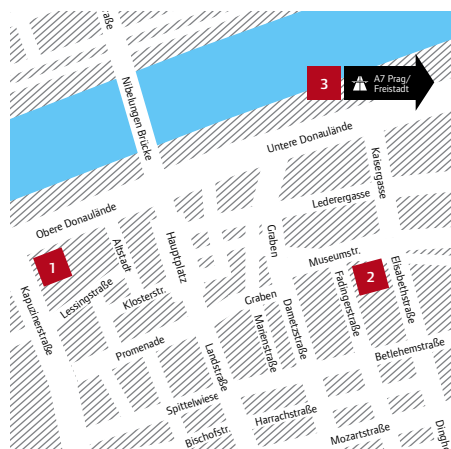
Naturhistorische Ausstellungen

4040 Linz | J.-W.-Klein-Straße 73
 T +43 (0)732 / 75 97 33-0
 F +43 (0)732 / 75 97 33-99
 bio-linz@landesmuseum.at
 www.biologiezentrum.at
 Mo bis Fr: 9 – 17 Uhr,
 So und Fei: 10 – 17 Uhr,
 Sa geschlossen
 Eintritt frei!

Änderungen vorbehalten!



Impressum
 Herausgeber | Oberösterreichisches Landesmuseum, Für den Inhalt verantwortlich | Interimistischer wissenschaftlicher Direktor HR Dr. Gerhard Aubrecht, Kaufmännischer Direktor Dr. Walter Putschögl, Redaktion | Sandra Biebl, Tel. 0732 / 77 44 82-68, s.biebl@landesmuseum.at, Layout | Gruppe am Park / Buchegger, Denoth. / Haslinger, Keck, Herstellung | Druckerei Estermann, Fotorechte | Titelseite zur Sammlungspräsentation „Natur Oberösterreich“, Schlossmuseum Linz | Seite 4: Johann Baptist Reiter, Knabe mit Katze, 1861 (?), OÖ. Landesmuseum, Schenkung Kastner | Seite 5: Arno Gisinger, aus der Serie Betrachterbilder, 1998, Farbfotografie, Lambda Print | Seite 7: Alfred Kubin, Seele eines Kindes, um 1905, © VBK Wien, 2013 Seite 8: Madame D'Orá, Die Kinder des Prof. Alfred Roller, 1915, Mattalbumin (15,5 x 17 cm), Sammlung Frank, © Oberösterreichisches Landesmuseum, Das Oberösterreichische Landesmuseum hat sich bemüht, alle Bilder in Absprache mit den Rechteinhabern abzdrukken. Bei Bildern deren Bildrechte nicht ausfindig gemacht werden konnten, werden Rechteinhaber gebeten, sich an das Oberösterreichische Landesmuseum zu wenden. Kurzfristige Terminänderungen vorbehalten!



- 1 Schlossmuseum Linz
- 2 Landesgalerie Linz
- 3 Biologiezentrum Linz
- 4 Anton-Bruckner-Gedenkstätte Ansfelden
 *(Geschlossen: Wiedereröffnung 2013)
- 5 Außenstelle Welsler Straße
- 6 Freilichtmuseum Sumerauerhof St. Florian
- 7 Kubin-Haus Zwickledt
- 8 Mühlviertler Schlossmuseum Freistadt
- 9 Oberösterreichisches Schifffahrtsmuseum Grein
- 10 Photomuseum Bad Ischl
- 11 Stelzhamer-Gedenkstätte Pramet
- 12 Wehrkundliche Sammlung Schloss Ebelsberg



**LANGE
NACHT DER
MUSEEN**

5. OKTOBER 2013

**SCHLOSSMUSEUM LINZ
LANDESGALERIE LINZ**

ZOBODAT - www.zobodat.at

Zoologisch-Botanische Datenbank/Zoological-Botanical Database

Digitale Literatur/Digital Literature

Zeitschrift/Journal: [Programmhefte des Oberösterreichischen Landesmuseums](#)

Jahr/Year: 2013

Band/Volume: [2013_10](#)

Autor(en)/Author(s): diverse

Artikel/Article: [Programmheft Oktober 2013 1](#)