

M


KULTUR

PROGRAMM NOVEMBER 2013

Schlossmuseum Linz
Landesgalerie Linz
Biologiezentrum Linz
9 Außenstellen in OÖ



M OBERÖSTERREICHISCHES
LANDES
MUSEUM

Sehr geehrte Damen und Herren, liebe Freunde des Oberösterreichischen Landesmuseums!



Mit umfangreichen Ausstellungen und Veranstaltungen aus den Bereichen Natur-, Kultur- und Kunstgeschichte begrüßen wir Sie wieder im Oberösterreichischen Landesmuseum.

Porträts vom Älterwerden zeigt die Ausstellung „AGES“ ab 6. November in der Landesgalerie. Die Präsentation führt künstlerische Konzepte zusammen, die sich in unterschiedlicher Weise und im Laufe verschieden langer Zeitabschnitte mit Lebensläufen und der Veränderung des Selbst wie des Gegenübers befassen. Begleitet wird die Schau unter anderem von einer Kindereröffnung am 16. November und einer Lesungspremiere von FRANZOBEL am 21. November.

Fotografien des deutschen Künstlers Peter Schlör sind ab 27. November in der Landesgalerie zu sehen.

Weihnachten kommt immer näher. Im Schlossmuseum können Sie sich bereits ab 24. November auf die besinnliche Zeit vorbereiten und unsere umfangreiche, beeindruckende Krippensammlung besichtigen.

Besonders hinweisen möchten wir Sie auf die Veranstaltung „East meets west“ am 7. November im Schlossmuseum, bei der Stummfilmkunst aus Japan und Österreich aufeinandertrifft.

Weitere Ausstellungs- und Veranstaltungstipps finden Sie auf den folgenden Seiten sowie auf unserer Homepage: www.landesmuseum.at.

A handwritten signature in black ink, appearing to read 'Dr. Pühringer'.

Dr. Josef Pühringer

Landeshauptmann von Oberösterreich

KRIPP'N SCHAU'N IM SCHLOSSMUSEUM LINZ

Die barocke Kirchenkrippe von Gars-ten mit beinahe lebensgroßen Figuren neben einer mechanischen Kastenkrippe aus der Werkstätte Schwanthalers aus Gmunden, Innviertler Wachsfiguren neben einer Nagelschmiedkrippe, textile Klosterarbeiten, gemodelte, frei geformte und geschnitzte Krippenfiguren neben Papierkrippen – sie alle zeigen im Schlossmuseum Linz das Geschehen rund um die Geburt Christi in beeindruckender Vielfalt.

Eine Besonderheit stellen die riesigen Landschaftskrippen aus dem Salzkammergut mit unzähligen Szenen

aus dem Alltag dar, die während der Advent- und Weihnachtszeit zu entdecken sind. Nicht zu vergessen ist eine ebenso große Keramikrippe, die die Altstadt von Linz in einem Nachkriegswinter darstellt und Maria, Josef und das Christkind in der Krippe auf den Schlossberg verlegt.

Zu diesem von Maximilian Kosmata Anfang der 1960er Jahre beendeten Keramikrippe ist eine eigene Broschüre erschienen, die Informationen zum Künstler, zur Entstehung der Krippe, aber auch zur Geschichte der minutiös aus der Realität übernommenen Altsadthäuser bietet.

24. Nov. 2013 bis 2. Feb. 2014

Führungen:

So, 24. Nov. 2013,
14.00 bis 15.00 Uhr

So, 24. Nov. 2013,
15.00 bis 16.00 Uhr

Informationsveranstaltung für Pädagogen:

Di, 26. Nov. 2013,
16.00 bis 17.30 Uhr

Vorweihnachtliche Werkstatt:

Sa, 30. Nov. 2013,
14.00 bis 16.00 Uhr



JOHANN BAPTIST REITER

Wir feiern den 200. Geburtstag des in Linz/Urfahr geborenen Malers Johann Baptist Reiter!

Schlossmuseum Linz und NORDICO Stadtmuseum Linz veranstalten die bislang umfassendste Retrospektive und würdigen in einer Jubiläumsausstellung einen Künstler, dessen Schaffen auch heute noch manche Überraschungen bietet.

Das Schlossmuseum Linz zeigt die beeindruckenden Kinder- und Familiengemälde eines in vielerlei Hinsicht außergewöhnlichen Malers, auf den Oberösterreich zu Recht stolz sein

kann. Anlässlich seines 200-jährigen Geburtstages ist es gelungen, eine Fülle an prachtvollen Gemälden aus bedeutenden internationalen Museen zu zeigen.

Noch nie zuvor wurden aber auch derart viele Leihgaben aus Privatbesitz zur Verfügung gestellt. Die Ausstellung, zu der ein von Lothar Schultes verfasstes Katalogbuch erschien, ist eine gemeinsame Produktion des Oberösterreichischen Landesmuseums und des NORDICO Stadtmuseums Linz.

bis 3. Nov. 2013

Führungen:

So, 3. Nov. 2013,
14.00 bis 15.00 Uhr

So, 3. Nov. 2013,
15.00 bis 16.00 Uhr

NUR
NOCH BIS
03.11.



TANZ_3 ROBERT SCHAD IN LINZ

Seit mehr als 30 Jahren (Forum Metall) gab es keine Stahlskulpturen- ausstellung dieses Ausmaßes in Österreich. Die Ausstellung in der Stahlmetropole Linz ist auch die bislang umfassendste Einzelausstellung Robert Schads im öffentlichen Raum. Sie besteht aus 10 meist monumentalen Arbeiten, von denen 3 speziell für Linz gefertigt wurden.

bis März 2014



AGES PORTRÄTS VOM ÄLTERWERDEN / 2. STOCK

RICHARD AVEDON
CHRISTIAN BORCHERT
RINEKE DIJKSTRA
SEIICHI FURUYA
STEFANIE GREBE
RONI HORN
WILMA HURSKAINEN
ANNA JERMOLAEWA
FRIEDL KUBELKA
ANDREAS MADER
MICHAEL MAURACHER
NICHOLAS NIXON
ROMAN OPALKA
HELGA PARIS
THOMAS STRUTH

Die Ausstellung AGES führt künstlerische Konzepte zusammen, die sich in unterschiedlicher Weise und im Laufe verschieden langer Zeitabschnitte mit Lebensläufen und der Veränderung des Selbst wie des Gegenübers befassen. Mehrere Zeit- und Altersphasen werden dabei am Beispiel zahlreicher Porträtreihen vor Augen geführt. Auffällig zeigt sich, wie sehr die Fotografie oder auch filmische Arbeiten den fortwährenden und unaufhaltsamen Wandel der Physiognomien und den von ihnen ausgehenden persönlichen Ausdruck festzuhalten vermögen. Mal erscheinen die Abgebildeten sprunghaft verändert, fast ausgetauscht, mal nur unmerklich gewandelt. Nicht zuletzt erweist sich die Darstellung solcher Prozesse als besonders spannend, da sie ein vergleichendes Sehen

herausfordern und wohl jeder ähnliche Veränderungen schon erlebt hat. Die vorgestellten künstlerischen Arbeiten überzeugen durch ihre konsequente Umsetzung, werfen Fragen um Lebensentwürfe, Schicksal und auf die Persönlichkeit wirkende Einflüsse auf. Mehrere Künstlerinnen und Künstler haben sich für ihre Arbeit ein definiertes Zeitraster zu eigen gemacht und mitunter über Jahrzehnte hinweg regelmäßig und in gleichem Darstellungsmodus ein und dieselbe Person, oder auch sich selbst, porträtiert. Das große Faszinosum, das von diesen Werken ausgeht, findet sich gerade in der konsequent kontinuierlichen Aufzeichnung, dem bewussten Einhalten eines Zeitrahmens, der eine einzige Stunde dauern oder auch mehrere Jahrzehnte umfassen kann.

ERÖFF-
NUNG

Eröffnung:

Mi, 6. Nov. 2013, 19.00 Uhr
7. Nov. 2013 bis 16. Feb. 2014

Seniorenführung:

Do, 7. Nov. 2013, 14.00 bis 15.00 Uhr

Abendführung:

Do, 7. Nov. 2013,
19.00 bis 20.00 Uhr

Kunst-Werkstatt:

Sa, 9. Nov. 2013,
14.00 bis 16.00 Uhr

Kunstauskunft:

So, 10., 17., 24. Nov. 2013,
14.00 bis 16.00 Uhr

**Informationsver-
anstaltung für Pädagogen:**

Do, 14. Nov. 2013,
16.00 bis 17.30 Uhr

Kindereröffnung:

Sa, 16. Nov. 2013,
14.00 bis 16.00 Uhr

**Lesungspremiere „FRANZOBEL:
Bad Hall Blues. Eine Oberösterrei-
chelegie“:** Do, 21. Nov. 2013,
19.00 Uhr anschließend Führung
Eintritt frei!

Kuratorenführung:

Do, 28. Nov. 2013,
18.00 Uhr





LANDESGALERIE
LINZ

**PETER SCHLÖR –
LIGHT SHIFT /
WAPPENSAAL**

Seit Mitte der 1980er Jahre lotet der deutsche Künstler Peter Schlör konsequent und eindringlich die speziellen Möglichkeiten der Schwarzweiß-Fotografie aus. Sein Werk ist von einer verstörenden Fremdheit des scheinbar Vertrauten gekennzeichnet. Gezielt setzt der Künstler das Aufficht ein: Scharfe Kontraste und bizarr erscheinende Formen verleihen Schlörs Arbeiten eine enigmatische Aura.

ERÖFF-
NUNG

Eröffnung:
Mi, 27. Nov. 2013, 19.00 Uhr
28. Nov. 2013 bis 12. Jän. 2014

LANDESGALERIE
LINZ

**ARNO GISINGER
TOPOÏ /
WAPPENSAAL**

Arno Gisinger stellt die Frage nach Erinnern und Vergessen im Medium der Fotografie. Seine künstlerischen Arbeiten stehen für die aktuelle Suche nach neuen Ausdrucksformen innerhalb der Tradition des Dokumentarischen. Dabei dient die Fotografie als Analyse- und Rechercheinstrument für die Befragung unseres Verhältnisses zur Vergangenheit. Eine wesentliche Rolle spielt deshalb bei jedem Ausstellungsort die Geschichte des Hauses, auf die Arno Gisinger mit einer spezifischen, neu entwickelten Arbeit für jede Station reagiert.

NUR
NOCH BIS
17.11.

bis 17. Nov. 2013

Kunstauskunft:
So, 3., 10., 17. Nov. 2013,
14.00 bis 16.00 Uhr

Öffentliche Vorlesung:
Fr, 8. Nov. 2013,
11.30 bis 14.00 Uhr

MATINEE:
So, 17. Nov. 2013,
ab 9.30 Uhr

LANDESGALERIE
LINZ

**KUNTERBUNT
KLASSE KUNST
ZUM THEMA FARBE /
GOTISCHES ZIMMER**

Mit Schulanfang 2013 startete die Ausstellungsreihe *Klasse Kunst* in die zweite Runde, dieses Mal unter dem Titel „KUNTERBUNT – Klasse Kunst zum Thema Farbe“. Die Auswahl aus dem Sammlungsbestand fokussiert vor allem Kunstwerke, die entweder Farbe als wichtiges Medium einsetzen oder Farbe selbst zum Thema wählen. Ausgehend davon wird spielerisch die sinnliche, emotionale und haptische Komponente von Farben erforscht und durch die Ausgestaltung fantasievoll visualisiert.

bis 16. Feb. 2014

Kunstauskunft:
So, 3., 10., 17., 24. Nov. 2013,
14.00 bis 16.00 Uhr

Kunst-Werkstatt:
Sa, 23. Nov. 2013,
14.00 bis 16.00 Uhr



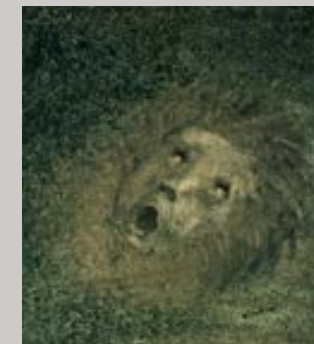
LANDESGALERIE
LINZ

**ALFRED KUBIN
„DAS DUNKEL
DER KINDHEIT“ /
KUBIN-KABINETT**

Alfred Kubins vermeintliche Idylle der Kindheit war geprägt von schlimmen Träumen, von einer häufig durch Ängste gespeisten Phantasie, dem tragischen Erleben des frühen Todes der Mutter sowie der angsterfüllten Wahrnehmung des Vaters. So wundert es nicht, dass viele von Kubins Kinderdarstellungen Erlebtes und Erlittenes widerspiegeln, verortet in einer durch Ausweglosigkeit und Unerbittlichkeit gekennzeichneten Schattenwelt.

bis Ende 2013

Kunstauskunft:
So, 3., 10., 17., 24. Nov. 2013,
14.00 bis 16.00 Uhr



**FOYERGALERIE
MUSIKTHEATER**

**MONIKA PICHLER
„RANDOM SETTINGS“**

Das neue Ausstellungsformat im Musiktheater dient dazu, die Besucherinnen und Besucher im Kontext der Musikveranstaltungen dazu anzuregen, sich mit zeitgenössischen künstlerischen Positionen aus Oberösterreich auseinander zu setzen. Monika Pichler präsentiert italienische Straßenzüge und Hinterhöfe mit voll bestückten Wäscheleinen. Dabei wird die Frage der Grenzen von privatem und öffentlichem Umfeld ebenso thematisiert wie die kulissenhafte Erscheinung der mediterran-romantisch anmutenden Szenarien.

Eine Ausstellung der Landesgalerie Linz im Musiktheater

bis 31. Jän. 2014



**MÜHLVIERTLER
SCHLOSSMUSEUM
FREISTADT**

**ZWISCHEN KITSCH
UND KUNST? KERA-
MIK AUS ST. PETER
BEI FREISTADT**

Die Keramikfabrik in St. Peter erzeugte unter wechselnden Eigentümern von 1921 bis 1959 vorwiegend Zierkeramik. Im Laufe der Zeit entstanden zahlreiche Formen und der jeweiligen Mode entsprechende Gefäße und Figuren. Die Ausstellung gibt nun erstmals einen repräsentativen Überblick über die umfangreiche Produktion und Formenvielfalt. Zu dieser Ausstellung in der Säulenhalle des Schlossmuseums Freistadt erscheint auch ein Studienband.

bis 3. Nov. 2013



NUR
NOCH BIS
03.11.



**LANDESGALERIE
LINZ**

**SIEGEREHRUNG
„YOUNG AT
ART 2013“**

Bereits zum achten Mal bot sich jungen Kunsttalenten heuer die Möglichkeit, ihre Kreativität der Öffentlichkeit zu präsentieren. Beim Young at Art Wettbewerb konnten Kinder und Jugendliche ihre originellen Ideen in die Tat umsetzen und zeigen, was in ihnen steckt. Das Projekt ist eine Kooperation zwischen dem OÖ. Landesmuseum, Tips, Life Radio und dem Landesschulrat von Oberösterreich. Zur großen Siegerehrung im Festsaal der Landesgalerie Linz sind alle Teilnehmerinnen und Teilnehmer samt Familie und Freunden herzlich eingeladen. In der „Anderen Galerie“ der Landesgalerie werden die prämierten Werke ausgestellt. Natürlich sind alle auch Interessierten herzlich willkommen.

Termin: Do, 7. Nov. 2013,
17.00 bis 19.00 Uhr

Information:
0732 / 77 44 82-49 (vormittags)
kulturvermittlung@landesmuseum.at

young
at art

SCHLOSSMUSEUM
LINZ

**VERSCHÜTTETER
RAUM**
„EIN ERINNERUNGORT
IM MUSEUM“

Ein Raum im Westtrakt des Linzer Schlosses, ein Relikt des 1800 durch den Brand zerstörten Südflügels, blieb bis zu seiner archäologischen Freilegung im Zuge der Bauarbeiten des neuen Südtrakts „verschüttet“. Nun wird im Verschütteten Raum dem Erinnern Raum gegeben: Im Mittelpunkt steht die Geschichte von Jüdinnen und Juden sowie von Sinti und Roma, deren Existenz und kulturelle Beiträge in dieser Gesellschaft durch den Bruch des Nationalsozialismus vielfach zerstört und ausgelöscht wurden. Die Ausstellung thematisiert diesen Bruch, fragt nach dem Alltag davor und dem Umgang mit der Erinnerung und dem Weiterleben danach.



SCHLOSSMUSEUM
LINZ

**DAS 20. JAHR-
HUNDERT IN
OBERÖSTERREICH:**
KULTURGESCHICHTE
UND KUNST

In konsequenter Verschränkung von Kunst und Kulturgeschichte wird hier ein langfristig konzipierter Gang durch das 20. Jahrhundert in historischer, politischer und vor allem kunst- und kulturgeschichtlicher Hinsicht vorgestellt. Wesentliche historische Ereignisse wie die beiden Weltkriege werden in ihren konkreten Auswirkungen auf das Kunstleben und die Alltagskultur präsentiert. Zentrale Themen wie etwa der Umgang mit den Begriffen „Heimat“, „menschlicher Körper“, „Rolle der Frau“, „Künstlervereinigungen“ oder „Migrationsbewegungen“ werden sowohl in einzelnen, thematischen Objektgruppen, wie auch in Form von anregenden Zeitstreifen aufbereitet. So entsteht ein dichtes Informationsnetz zu den wesentlichen Schwerpunktperspektiven einer auf Oberösterreich bezogenen Kunst- und Kulturgeschichte des 20. Jahrhunderts.



SCHLOSSMUSEUM
LINZ

NATUR
OBERÖSTERREICH

Die Ausstellung zeigt, wie Oberösterreichs Landschaften mit ihrer Tier- und Pflanzenwelt entstanden sind. Kontinentalverschiebung, Eiszeiten und menschliche Aktivitäten sind nur einige Faktoren, die das heutige Erscheinungsbild prägten. Perlfisch und Höhlenlaufkäfer werden ebenso vorgestellt wie Dachsteinkalk und Buchenwald. In einer Studiensammlung wird Einblick in die Sammlungen des Biologiezentrums gewährt.



SCHLOSSMUSEUM
LINZ

TECHNIK
OBERÖSTERREICH

In der Sammlungspräsentation zur Astronomie, Physik sowie Industrie-, Wirtschafts- und Technikgeschichte Oberösterreichs werden Themen rund um „oberösterreichische Astronomen“, die bedeutende Sammlung physikalischer Lehrmittel des 18. bis 19. Jahrhunderts – das Museum Physicum und die Studiensammlung der Abteilung Technikgeschichte erzählt. Ausblicke in zeitgenössische Entwicklungen runden die Schau ab.

Präsentation
„Von wegen sprachlos! 15 Jahre
LIFEtool Computer aided
Communication“
bis 17. Jän. 2014



SCHLOSSMUSEUM
LINZ

ARCHÄOLOGIE

In zeitlicher Abfolge werden die wichtigsten Funde zur oberösterreichischen Alt- und Jungsteinzeit, sowie Bronze- und Eisenzeit gezeigt. Grab- und Siedlungsfunde veranschaulichen das Leben sowie den Umgang mit dem Tod. Im Tiefkeller ist ein Raum dem besonderen Fundort Hallstatt gewidmet. Nach der Römerzeit bilden die bedeutenden Funde aus frühmittelalterlichen Gräberfeldern den Abschluss der Sammlungspräsentation.



SCHLOSSMUSEUM LINZ

HISTORISCHE WAFFEN

In drei Räumen wird eine kleine Auswahl an historischen Waffen gezeigt, die in ihrer Zusammenstellung sehr abwechslungsreich ist. Themen wie Kriegswesen des Mittelalters und der frühen Neuzeit, frühneuzeitliche Feuerwaffen und Turnierwesen sowie Repräsentations- und Bauernkriegswaffen werden in der Sammlungspräsentation präsentiert.



SCHLOSSMUSEUM LINZ

KUNSTHANDWERK

Der Saal umfasst alles, was vom 16. bis zum 18. Jahrhundert zur Ausstattung eines vornehmen Haushalts gehörte. Der imposante Kachelofen aus Schloss Würting, wertvolle Möbel, die Festtafel des Schwanenstädter Fundes, Keramik, kostbare Gläser und das einzigartige Riesen-Schach aus Schloss Weinberg sind Zeugnisse jener Lebenslust, die auch aus dem großen Gemälde einer verkleideten Adelsgesellschaft spricht.



SCHLOSSMUSEUM LINZ

KUNSTGESCHICHTE

Im ersten Stock des Schlossmuseums wird ein Überblick über die mittelalterliche Kunst Oberösterreichs geboten, von der romanischen Rieder Kreuzigung bis zu den Flügelaltären der Spätgotik. Eigene Säle sind der Donauschule, der (internationalen) Renaissance und dem Barock gewidmet. Der zweite Stock bietet Meisterwerke vom Barock bis zum Jugendstil. Alle Facetten des Wiener Biedermeier von der Blumen- bis zur Porträt-, Genre- und Landschaftsmalerei sind vertreten. Ein Höhepunkt ist der große Makartsaal. In drei weiteren Sälen wird die Schenkung Kastner gezeigt, mit internationaler Kunst vom Mittelalter bis zum Expressionismus Schieles, Gerstls und Faistauers.



SCHLOSSMUSEUM LINZ

MÜNZKABINETT

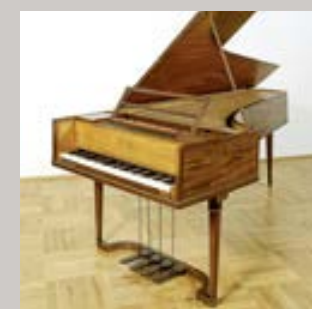
Nach einem Einblick in den Gegenstand dieses Faches werden antike Münzen am Beispiel der Sammlung Kastner gezeigt. Weiters wird in einzelnen Stationen die Geschichte der Zahlungsmittel in Oberösterreich präsentiert und über die Medaille in Oberösterreich informiert. Fundmünzen und der historische Geldumlauf sind ebenfalls Thema der Sammlungspräsentation. Ein Höhepunkt ist der 1997 entdeckte Schatz von Fuchsenhof.



SCHLOSSMUSEUM LINZ

MUSIK- INSTRUMENTE

Gezeigt werden Musikinstrumente, die ab 1836 an das Museum gelangten. Eine Widmung des Stiftes Kremsmünster in diesem Jahr bildet den Grundstock der Sammlung. Sie soll den oberösterreichischen Instrumentenbau anhand seiner Erzeugnisse und das oberösterreichische Musikleben in hier verwendeten Musikinstrumenten veranschaulichen. In einem eigenen Raum ist der „Linzener Beethovenflügel“ zu sehen.



SCHLOSSMUSEUM
LINZ

**SAMMLUNGEN
GRAFIK UND
BIBLIOTHEK**

Bibliothek und Grafische Sammlung präsentieren seltene Landkarten, oberösterreichische Ortsansichten, alte Handschriften, wertvolle Zeichnungen und Drucke sowie Raritäten aus den Sondersammlungen. Beide Abteilungen sind wahre Schatzkammern in Bezug auf Kunst und Kultur Oberösterreichs. Dreimal jährlich werden zusätzlich in kleinem Rahmen Dauer- und Wechselausstellungen angeboten.

Präsentationen

„Reisen – Abbildungen der Wirklichkeit? Kostbarkeiten aus Bibliothek und Grafischer Sammlung“ bis 11. Nov. 2013
„Hans Hueber (1813 – 1889) – Landschaften und Karikaturen: Ausgewählte Zeichnungen aus der Grafischen Sammlung“ 12. Nov. 2013 bis 9. Feb. 2014



SCHLOSSMUSEUM
LINZ

VOLKSKUNDE

Die Präsentation zeigt Volkskunstobjekte aus Oberösterreich, die einen Querschnitt durch das kunsthandwerkliche und volkskünstlerische Schaffen vorwiegend des 18. und 19. Jahrhunderts geben, aber auch die Entwicklung ins 20. Jahrhundert aufzeigen. Die Schwerpunkte liegen unter anderem bei Stubeninterieurs, verziertem Hausrat, Sandler Hinterglasbildern, Viechtauer Hausindustrie, Goldhauben, bemalten Möbeln und dem Bereich Glaube und Aberglaube.



LANDESGALERIE
LINZ

KUBIN-KABINETT

Das Kubin-Kabinett bietet mit wechselnden thematischen Schwerpunkten Einblicke in die weltweit größte Sammlung von Werken des Grafikers, Zeichners und Schriftstellers Alfred Kubin. Sie umfasst über 4.000 Einzelblätter und 70 Skizzenbücher und wird von der Grafischen Sammlung betreut.

Präsentation

„Alfred Kubin – Das Dunkel der Kindheit“ bis Ende 2013



LANDESGALERIE
LINZ

ANDERE GALERIE

Die „Andere Galerie“ ist ein spezielles Projekt der Landesgalerie. Bei den wechselnden Ausstellungen ist es uns ein Anliegen, die Kunst verschiedener Positionen, wie z.B. von jungen Kunstbegeisterten auszustellen. Dazu werden regelmäßig Ausstellungen in Zusammenarbeit mit karitativen Einrichtungen ausgestellt. Auch verschiedene Kunstprojekte von Schulklassen finden hier immer wieder Platz.



LANDESGALERIE
LINZ

SKULPTURENPARK

Die Grünanlage um das Museumsgebäude wird seit 1996 als Skulpturenpark genützt. Ziel dieses Ausstellungsbereiches im Freiraum ist es, einen Querschnitt des gegenwärtigen großformatigen skulpturalen Schaffens mit speziellem Bezug zu Oberösterreich zu bieten.



EAST MEETS WEST - STUMMFILMKUNST AUS JAPAN UND ÖSTERREICH

Der japanische Stummfilmerzähler Ichiro Kataoka und der österreichische Stummfilmpianist Gerhard Gruber zeigen das japanische Drama „Tokyo March“ (Kenji Mizoguchi) und die Stummfilmkomödie „Sherlock Jr.“ (Buster Keaton). - Das Duo hat bereits mehrmals mit großem Erfolg

in Japan und Kroatien gespielt. Es erwartet Sie ein einmaliges Kinoerlebnis, bei dem östliche Erzählkunst auf europäische Improvisationsmusik trifft.

Termin:

Do, 7. Nov. 2013,
19.00 Uhr



80. INTER- NATIONALE ENTOMOLOGEN- TAGUNG

Die älteste Arbeitsgemeinschaft am OÖ. Landesmuseum, die Entomologische Arge, die sich der Erforschung unserer Insektenfauna widmet, veranstaltet heuer ihre 80. Jahrestagung, die größte ihrer Art in Österreich. Gegründet 1921, war es immer erklärtes Ziel der Arge, möglichst viel über die unterschiedlichsten Insektengruppen in Erfahrung zu bringen. Fast 39.000 verschiedene Arten besiedeln unser Bundesgebiet, ausreichend Stoff, um über Biologie, Faunistik, Taxonomie und Verbreitung Wissen zu sammeln, um dieses auch praktisch in Natur-schutzaktivitäten einzubinden.

Termin:

Sa, 9. Nov. 2013, 13.00 bis 18.00 Uhr
So, 10. Nov. 2013, 9.00 bis 13.30 Uhr

Eintritt frei!

Genaueres Programm unter:
www.biologiezentrum.at



THEMENRUNDGANG „FESTLICH UND FEIERLICH“

Der Themenrundgang durch das Schlossmuseum zeigt kostbare, kuriose und historisch bedeutsame Exponate anhand derer die einzelnen Feste besprochen werden (Krönsdorse, Godnschale, Hochzeitstruhe, Palmesel, Grabbeigaben,...). Motive und Funktionen der Feste werden anhand prägnanter Ausstellungsstücke erläutert. Der Rundgang wird eine Zeitreise durch die Jahrhunderte. Somit wird auch sichtbar, dass Feierlichkeiten etwas Gewachsenes sind, dass es Weiterentwicklungen gibt und dass es aber auch zu Uminterpretierungen kommen kann.

Termine:

So, 10., 17. Nov. 2013,
14.00 bis 15.30 Uhr

Information:

0732 / 77 44 19 - 31 (vormittags)
m.stauber@landesmuseum.at



ALTE MUSIK IM SCHLOSS

Claire Genewein (Traversflöte), Martin Jopp (Violine), Peter Trefflinger (Violoncello) und Anne Marie Dragosits (Cembalo) spielen Johann Sebastian Bach „Ein Musikalisches Opfer BWV 1079“.

Termin:

Mi, 20. Nov. 2013,
19.30 Uhr



SCHLOSSMUSEUM
LINZ

SENIORENFÜHRUNG
„FESTLICH UND
FEIERLICH“

Feste, Riten und Bräuche spielen eine wichtige Rolle im Leben der Menschen. Das Bedürfnis nach Festlichkeit, nach einem Wechselspiel zwischen Alltäglichem und Besonderem ist in allen Kulturen zu finden. Der Themenrundgang durch das Schlossmuseum zeigt kostbare, kuriose und historisch bedeutsame Exponate anhand derer die einzelnen Feste besprochen werden (Krösndose, Godnschale, Hochzeitstruhe, Palmesel, Grabbeigaben,...). Motive und Funktionen der Feste werden anhand prägnanter Ausstellungsstücke erläutert. Der Rundgang wird eine Zeitreise durch die Jahrhunderte.

Termin:
Do, 21. Nov. 2013,
14.00 bis 15.00 Uhr

Information:
0732 / 77 44 19 - 31 (vormittags)
m.stauber@landesmuseum.at



SCHLOSSMUSEUM
LINZ

**INFORMATIONSV-
ERANSTALTUNG
FÜR PÄDAGOGEN**
„KRIPPEN“

Die barocke Kirchenkrippe von Garsten mit beinahe lebensgroßen Figuren neben einer mechanischen Kastenkrippe aus der Werkstätte Schwanthalers aus Gmunden, Innviertler Wachsfiguren neben einer Nagelschmiedkrippe, textile Klosterarbeiten, gemodelte, frei geformte und geschnitzte Krippenfiguren neben Papierkrippen - sie alle zeigen im Schlossmuseum das Geschehen rund um die Geburt Christi in beeindruckender Vielfalt.

Termin:
Di, 26. Nov. 2013,
16.00 bis 17.30 Uhr

Information und Anmeldung:
0732 / 77 44 19-31 (vormittags)
m.stauber@landesmuseum.at



SCHLOSSMUSEUM
LINZ

**VORWEIHNACHT-
LICHE WERKSTATT**

In vielen Teilen dieser Welt wird Weihnachten gefeiert. Neben Bräuchen, Geschenken und Dekoration ist dabei die Weihnachtskrippe sehr wichtig. An den Adventsamstagen besuchen wir die Krippenausstellung, entdecken sie jedes Mal unter einem anderen Schwerpunkt, lauschen weihnachtlichen Geschichten und stimmen uns so auf Weihnachten ein. Wer gerne Weihnachtsschmuck und kleine Geschenke bastelt, ist bei diesem Workshop genau richtig.

Termin:
Sa, 30. Nov. 2013,
14.00 bis 16.00 Uhr

Anmeldung und Information:
0732 / 77 44 19-31 (vormittags)
m.stauber@landesmuseum.at

ab 5 Jahren



LANDESGALERIE
LINZ

KUNST-WERKSTATT
„AGES. PORTRÄTS
VOM ÄLTERWERDEN“

Möchtest du gerne sehen wie du aussiehst, wenn du älter bist? Wir beschäftigen uns auf lustige Art und Weise mit diesem Thema und haben im Atelier der Landesgalerie Linz kuriose Dinge dazu vorbereitet. Natürlich besuchen wir auch die große Fotoausstellung „Ages. Porträts zum Älterwerden“ im 2. Stock des Museums. Ein spannender Nachmittag in der Landesgalerie ist garantiert.

Termin:
Sa, 9. Nov. 2013,
14.00 bis 16.00 Uhr

Information und Anmeldung:
0732 / 77 44 82-49 (vormittags)
kulturvermittlung@landesmuseum.at

Kosten: € 6



LANDESGALERIE
LINZ

**MOSAIK. DIE MUSIKER
DES BRUCKNER OR-
CHESTERS LINZ SPIELEN
KAMMERMUSIK.**

Programm:
Carl Stamitz (1745-1801): Duo in F-Dur für Viola und Violoncello (Sabine Luger, Stefan Tittgen)
Enrique Fernandez Arbos (1863-1939): Three Spanish Dances Op. 1 für Violine, Violoncello und Klavier (Tomasz Liebig, Bertin Christelbauer, Brigitta Neidl)
Darius Milhaud (1892-1974): Suite op.157b für Violine, Klarinette und Klavier (Svetlana Teplova, Gernot Fresacher, Till Alexander Körber)
Till Alexander Körber (geb. 1967): Suite für Violine, Klarinette und Klavier (Svetlana Teplova, Gernot Fresacher, Till Alexander Körber)
Maurice Ravel (1875-1937): Klaviertrio (Johanna Bohnen, Elisabeth Bauer, Mirai Nakahira)

Termin:
Sa, 9. Nov. 2013, 16.00 Uhr

Eintritt: € 11, Kinder frei
Kartenreservierung:
0732 / 77 44 82



LANDESGALERIE
LINZ

**SONNTAGSMUSIK
IM SALON:**
TRIOVANBEETHOVEN

Das TRIOVANBEETHOVEN spielt Werke von Ludwig van Beethoven (Trio in B-Dur op. 97) und Johannes Brahms (Trio in H-Dur op. 8).
www.triovanbeethoven.at



Termin:
So, 10. Nov. 2013,
17.00 Uhr



LANDESGALERIE
LINZ

SOLO:
CRAIG TABORN /
PIANO

Craig Taborn gehört. Unbedingt. Der bereits seit zwei Jahrzehnten als Partner von James Carter, Roscoe Mitchell, Tim Berne, Dave Douglas, Chris Potter, Davis Binney, Steve Coleman und Dave Douglas unüberhörbare Tastensassa fügt der vermeintlich restlos durchbuchstabilen Klangkultur des Klaviers noch einiges hinzu. Stets eigenwillig und überaus eindrücklich. Souverän mischt er Komponiertes und Improvisiertes auf unterschiedlichen Ausdrucksebenen.



Termin:
Di, 12. Nov. 2013,
19.30 Uhr



LANDESGALERIE
LINZ

**INFORMATION-
VERANSTALTUNG
FÜR PÄDAGOGEN**
„AGES. PORTRÄTS VOM
„ÄLTERWERDEN“

Die Ausstellung versammelt unterschiedliche künstlerische Positionen, die sich mit der Veränderung des Erscheinungsbildes von Menschen im Laufe ihres Lebens auseinandersetzen. Vertreten sind Künstlerinnen und Künstler, die sich selbst oder andere über längere Zeit, in bestimmten Zeitabständen fotografisch oder filmisch dokumentieren und so systematisch an (auto-)biografischen Bildarchiven arbeiten. Das Altern, das von Tag zu Tag unmerklich voranschreitet und kaum wahrnehmbar ist, wird erst durch das kontinuierliche Festhalten von Ist-Zuständen in der Rückschau sichtbar.

Termin:
Do, 14. Nov. 2013,
16.00 bis 17.30 Uhr

Information und Anmeldung:
0732 / 77 44 82-49 (vormittags)
kulturvermittlung@landesmuseum.at



LANDESGALERIE
LINZ

**KINDER-
ERÖFFNUNG ZUR
AUSSTELLUNG AGES**
„ERZÄHL MIR WAS ...“

Warum immer nur Ausstellungseröffnungen für Erwachsene? Bei diesem Eröffnungsfest gehört die Landesgalerie Linz der gesamten Familie. Stauden und Spaß haben ist das Motto. Atelier und verschiedene Kreativstationen laden zum Mitmachen ein. Eine ganz besondere Geschichtenerzählerin wird die ganze Familie ins Reich der Fantasie entführen.

Termin:
Sa, 16. Nov. 2013,
14.00 bis 16.00 Uhr

Information:
0732 / 77 44 82-49 (vormittags)
kulturvermittlung@landesmuseum.at

Eintritt frei!



LANDESGALERIE
LINZ

MATINEE
ARNO GISINGER
TOPOÏ

Genießen Sie im besonderen Ambiente der Landesgalerie Linz ein reichhaltiges Frühstücksbuffet und anschließend ein Konzert mit Stefan Gurtner am Klavier. Danach haben Sie die Möglichkeit an einem Ausstellungsrundgang teilzunehmen.

Termin:
So, 17. Nov. 2013, ab 9.30 Uhr

9.30 Uhr: Frühstück
11.00 Uhr: Konzert
12.30 Uhr: Ausstellungsrundgang

Anmeldung:
0732 / 77 44 82-49 (vormittags)
kulturvermittlung@landesmuseum.at



LANDESGALERIE
LINZ

**DIENSTAGS
KAMMERMUSIK
IN LINZ**

Valentin Erben (Cello) und Shani Diluka (Klavier) spielen Werke von Beethoven.



Termin:
Di, 19. Nov. 2013,
20.00 Uhr



LANDESGALERIE
LINZ

**KUNST-
WERKSTATT
„KUNTERBUNT –
KLASSE KUNST“**

Durch die rosa Brille werden blaue Bananen betrachtet und der Frage nachgegangen, wie Farbe schmeckt, riecht oder klingt. Mitmachen, Malen und kreativ sein ist nicht nur erlaubt, sondern erwünscht. Lass deiner Fantasie freien Lauf und tauche ein in die bunte Welt der Farben.



Termin:
Sa, 23. Nov. 2013,
14.00 bis 16.00 Uhr

Information und Anmeldung:
0732 / 77 44 82-49 (vormittags)
kulturvermittlung@landesmuseum.at

**Kosten: € 6
ab 5 Jahren**



LANDESGALERIE
LINZ

**LESUNGSPREMIERE
FRANZOBEL:
BAD HALL BLUES.
EINE OBERÖSTERREICHELEGIE**

Die Wiener sind grantig oder raunen. Und die Oberösterreicher? Die sind gfeantzt oder griaslad. Franzobel liest erstmals seinen Bad Hall Blues, einen Text, in dem er sich

intensiv mit den Eigenarten der Oberösterreicher auseinandersetzt. Eine Mischung brisante aus Bernhard, Polt und Stelzhamer.



Termin:
Do, 21. Nov. 2013,
19.00 Uhr

Anschließend findet ein Rundgang durch die Ausstellung „AGES. Porträts vom Älterwerden“ statt.

Eintritt frei!



LANDESGALERIE
LINZ

**SONNTAGSMUSIK
IM SALON**

Das Streichtrio AOIDE spielt Streichtrios von Franz Schubert, Paul Engel und Ernst Dohnany.



Termin:
So, 24. Nov. 2013,
17.00 Uhr



**BIOLOGIEZENTRUM
LINZ**

**HERKUNFT UND
BEDEUTUNG DER
WISSENSCHAFT-
LICHEN NAMEN
UNSERER HÄUFIGS-
TEN PILZARTEN**

Vortrag, Mag. Karlheinz Meidinger, Kremsmünster: Wie in anderen Fachgebieten, müssen auch die Schwammerl einen international eindeutigen Namen haben, denn die lokalen Namen wären dafür nicht geeignet.

Denken sie z.B. nur an das Eierschwammerl mit seinen unzähligen Namen, allein in Mitteleuropa gibt es viele verschiedene Bezeichnungen, aber mit *Cantharellus cibarius* wissen die Fachleute eindeutig wer damit gemeint ist.

Termin:
Mo, 4. Nov. 2013,
19.00 Uhr



**BIOLOGIEZENTRUM
LINZ**

**ARBEITSABENDE IM
BIOLOGIEZENTRUM**

Botanischer Arbeitsabend

Neben der Möglichkeit Pflanzen zu bestimmen, können bei den Zusammenkünften der Botanischen Arbeitsgemeinschaft Erfahrungen ausgetauscht werden. Interessierte sind willkommen!

Entomologisches Seminar

Die Arbeitsabende ermöglichen einen Meinungsaustausch über entomologische Themen, wie Fragen zur Bestimmung von Insekten und Informationen über neue Literatur.

Mykologischer Arbeitsabend

Bei den Arbeitsabenden sollen selbst-gesammelte Pilze mitgebracht und dann gemeinsam, unter fachkundiger Anleitung, bestimmt werden.

Botanischer Arbeitsabend

Termine:
Do, 7., 21. Nov. 2013,
17.00 Uhr

Entomologisches Seminar

Termin:
Fr, 15. Nov. 2013, 1
19.00 Uhr

Mykologischer Arbeitsabend

Termin:
Mo, 18. Nov. 2013,
18.30 Uhr

**BIOLOGIEZENTRUM
LINZ**

**23. HYMENO-
PTEROLOGEN-
TREFFEN**

Seit Jahrzehnten gilt Oberösterreich als Zentrum der Bienen- und Wespenforscher. Schwerpunktmäßig haben sich auch die Sammlungen am Biologiezentrum in diese Richtung entwickelt. Zahlreiche in- und ausländische Forscher treffen sich wie jedes Jahr zu einem fachlichen Meinungsaustausch.

Termin:
Fr, 8. Nov. 2013, 19.00 Uhr,
Restaurant Klosterhof
Sa, 9. Nov. 2013, 9.00 bis 11.00 Uhr,
Biologiezentrum Linz

**BIOLOGIEZENTRUM
LINZ**

**FOSSIL DES JAHRES
2013: DAS SKELETT
DES URELEFANTEN
GOMPHOTHERIUM
VON GWENG (BAYERN)**

Vortrag, Dr. Ursula Göhlich, Wien: Das *Gomphotherium* von Gweng ist das größte und vollständigste Skelett, das bisher gefunden wurde. Seine Knochen und Zähne lassen Rückschlüsse zu Geschlecht, Alter und so manchem Wehwechen zu. Obwohl schon vor 40 Jahren entdeckt, wurde das 12 Millionen Jahre alte *Gomphotherium*-Skelett von Gweng in Deutschland zum Fossil des Jahres 2013 gekürt.

Termin:
Di, 12. Nov. 2013,
19.00 Uhr



**BIOLOGIEZENTRUM
LINZ**

**WEINBERG STATT
FICHTENWALD?
DIE NATUR ALS
WETTERPROPHET UND
KLIMAINDIKATOR**

Vortrag, Mag. Alexander Ohms: Als es die moderne Meteorologie mit ihren Satellitenbildern und Prognosemodellen noch nicht gab, beobachtete man vor allem das Verhalten der Natur, um daraus die kommende Wetterentwicklung abzuleiten. Naturwissenschaftliche Gesetze ermöglichen es Tieren und Pflanzen, kleinste Schwankungen der Luftfeuchtigkeit und des Luftdrucks wahrzunehmen und darauf sichtbar zu reagieren. Der Vortrag zeigt, dass sich die Natur aber nicht nur für Kurzfristprognosen nutzen lässt, sondern dass sie auch ein wichtiger Gradmesser für langfristige Klimaänderungen ist.

Termin:
Do, 14. Nov. 2013,
19.00 Uhr





SCHLOSSMUSEUM
LANDESGALERIE
BIOLOGIEZENTRUM

MUSEUM AM SONNTAG

Zu unseren Sonderausstellungen bieten wir jeden Sonntag im Schlossmuseum Linz um 14.00 und 15.00 Uhr Führungen an. In der Landesgalerie Linz gibt es jeden Sonntag zu den aktuellen Ausstellungen eine Kunstauskunft von 14.00 bis 16.00 Uhr. Besucherinnen und Besucher sind herzlich eingeladen, mit unseren Vermittlerinnen und Vermittlern die Ausstellungen und Sammlungen von einer anderen Sichtweise kennenzulernen.

SCHLOSSMUSEUM
LANDESGALERIE
BIOLOGIEZENTRUM

DONNERSTAG- ABENDS

Bis 21.00 Uhr sind die Landesgalerie Linz und der Südtrakt des Schlossmuseums Linz am Donnerstag für Sie geöffnet. Um 19.00 Uhr können Sie immer am ersten Donnerstag im Monat an einem Ausstellungsrundgang teilnehmen. Die Abendführung gibt die Möglichkeit, die Ausstellung abseits des Besucherhauptstroms in ruhiger und entspannter Atmosphäre zu betrachten.

Seniorenführung jeden ersten und dritten Donnerstag im Monat von 14.00 bis 15.00 Uhr.

SCHLOSSMUSEUM
LANDESGALERIE
BIOLOGIEZENTRUM

KULTURVERMITTLUNG FÜR KINDER, JUGENDLICHE UND ERWACHSENE

Workshops, Führungen, Geburtstagsfeiern, Feste, Aktivblätter und vieles mehr...

Gerne bieten wir die Möglichkeit, für Gruppen ab 8 Personen ein individuelles Programm zusammenzustellen. Die Angebote werden dabei dem Alter und den Interessensschwerpunkten angepasst, um den Museumsbesuch zu einem besonderen Erlebnis zu machen.

Informationen & Kontakt:
0732 / 77 44 82-49 (vormittags)
kulturvermittlung@landesmuseum.at
www.landeseuseum.at

Buchungen mindestens 2 Wochen vor dem gewünschten Termin!

LANDESGALERIE
LINZ

Tanzprojekt

IM RAHMEN DER AUSSTELLUNG
„AGES. PORTRÄTS VOM ÄLTERWERDEN“

Jeder Lebensabschnitt hat sein Alter - Säuglingsalter, Kindesalter, Jugendalter, ... , bis zum Greisenalter. Und egal, ob gefürchtet oder sehnsuchtsvoll erwartet, egal, ob verdrängt oder gelebt - es ist die eine Konstante unseres Lebens, der wir uns nicht entziehen können.

Was bedeutet es „alt“ zu sein? Ist man nicht immer „gerade so alt, wie man sich fühlt“? Lässt sich Autonomie an ein bestimmtes Alter koppeln? Ist es erstrebenswerter die Weisheit des Alters zu erreichen oder sich die

Unschuld eines Kindes zu bewahren? Die jungen Tänzerinnen der Modern Masterclass der danceschool horn nähern sich diesem Thema nicht nur auf philosophischer, sondern vor allem auf körperlicher Ebene.

Altern ist Veränderung, ist Wachstum, Reifung, manchmal ein Schritt zurück, oftmals ein Innehalten, ein Herzschnalzen, ein tiefer Atemzug. Altern ist Rebellion, ein Umsichschlagen, aber auch neugieriges Herantasten und freudiges In-die-Luftspringen. Altern ist Bewegung.

Die Tanzperformance findet im Rahmen der Ausstellung „AGES. Porträts vom Älterwerden“ **am 6. Februar 2014, um 17.00 Uhr** und **am 7. Februar 2014, um 16.00 Uhr** in der Landesgalerie Linz statt.

Konzept, Choreografie:
Domenika Arnetzeder BA
Es tanzen die Tänzerinnen der Modern Masterclass der danceschool horn.





SONNTAG
03.11.

KUNSTAUSKUNFT ZU DEN AKTUELLEN AUSSTELLUNGEN

14.00 – 16.00 Uhr,
Landesgalerie Linz

**FÜHRUNG
„JOHANN BAPTIST REITER“**

14.00 – 15.00 Uhr,
Schlossmuseum Linz

**FÜHRUNG
„JOHANN BAPTIST REITER“**

15.00 – 16.00 Uhr,
Schlossmuseum Linz



MONTAG
04.11.

VORTRAG „HERKUNFT UND BEDEUTUNG DER WISSENSCHAFTLICHEN NAMEN UNSERER HÄUFIGSTEN PILZARTEN“

19.00 Uhr,
Biologiezentrum Linz

MITTWOCH
06.11.

**ERÖFFNUNG
„AGES. PORTRÄTS VOM ÄLTERWERDEN“**

19.00 Uhr,
Landesgalerie Linz



DONNERSTAG
07.11.

**SENIORENFÜHRUNG
„AGES. PORTRÄTS VOM ÄLTERWERDEN“**

14.00 – 15.00 Uhr,
Landesgalerie Linz

BOTANISCHER ARBEITSABEND

17.00 Uhr, Biologiezentrum Linz

**SIEGEREHRUNG
„YOUNG AT ART“**

17.00 – 19.00 Uhr,
Landesgalerie Linz



ABENDFÜHRUNG „AGES. PORTRÄTS VOM ÄLTERWERDEN“

19.00 – 20.00 Uhr,
Landesgalerie Linz

DONNERSTAG
07.11.

EAST MEETS WEST – STUMMFILMKUNST AUS JAPAN UND ÖSTERREICH

19.00 Uhr,
Schlossmuseum Linz



FREITAG
08.11.

**ÖFFENTLICHE VORLESUNG
„ARNO GISINGER TOPOI“**

11.30 – 14.00 Uhr,
Landesgalerie Linz

23. HYMENO-PTEROLOGENTREFFEN

19.00 Uhr,
Restaurant Klosterhof
Landstraße 30

SAMSTAG
09.11.

23. HYMENO-PTEROLOGENTREFFEN

9.00 – 11.00 Uhr,
Biologiezentrum Linz

**KUNST-WERKSTATT
„AGES. PORTRÄTS VOM ÄLTERWERDEN“**

14.00 – 16.00 Uhr,
Landesgalerie Linz



SAMSTAG
09.11.

80. INTERNATIONALE ENTOMOLOGENTAGUNG

13.00 – 18.00 Uhr,
Schlossmuseum Linz

**MOSAIK.
KAMMERMUSIK**

16.00 Uhr,
Landesgalerie Linz



SONNTAG
10.11.

80. INTERNATIONALE ENTOMOLOGENTAGUNG

9.00 – 13.30 Uhr,
Schlossmuseum Linz



KUNSTAUSKUNFT ZU DEN AKTUELLEN AUSSTELLUNGEN

14.00 – 16.00 Uhr,
Landesgalerie Linz

**THEMENRUNDGANG
„FESTLICH UND FEIERLICH“**

14.00 – 15.30 Uhr,
Schlossmuseum Linz

SONNTAG
10.11.

SONNTAGSMUSIK IM SALON

17.00 Uhr,
Landesgalerie Linz



MONTAG
11.11.

LATERNFEST MIT DEM OÖ. FAMILIENBUND

ab 16.30 Uhr,
Schlossmuseum Linz



DIENSTAG
12.11.

VORTRAG „FOSSIL DES JAHRES 2013: DAS SKELETT DES URELEFANTEN GOMPHOTHERIUM VON GWENG“

19.00 Uhr,
Biologiezentrum Linz



**SOLO:
CRAIG TABORN**

19.30 Uhr,
Landesgalerie Linz



DONNERSTAG
14.11.

INFORMATIONSVORANSTALTUNG FÜR PÄDAGOGEN „AGES. PORTRÄTS VOM ÄLTERWERDEN“

16.00 – 17.30 Uhr,
Landesgalerie Linz

VORTRAG „WEINBERG STATT FICHENWALD? DIE NATUR ALS WETTERPROPHET UND KLIMAINDIKATOR“

19.00 Uhr,
Biologiezentrum Linz

FREITAG
15.11.

ENTOMOLOGISCHES SEMINAR

19.00 Uhr,
Biologiezentrum Linz

SAMSTAG
16.11.

KINDERERÖFFNUNG „ERZÄHL MIR WAS ...“ ZUR AUSSTELLUNG „AGES. PORTRÄTS VOM ÄLTERWERDEN“

14.00 – 16.00 Uhr,
Landesgalerie Linz



SONNTAG
17.11.

MATINEE „ARNO GISINGER TOPOI“

ab 9.30 Uhr,
Landesgalerie Linz



KUNSTAUSKUNFT ZU DEN AKTUELLEN AUSSTELLUNGEN

14.00 – 16.00 Uhr,
Landesgalerie Linz

THEMENRUNDGANG „FESTLICH UND FEIERLICH“

14.00 – 15.30 Uhr,
Schlossmuseum Linz

MONTAG
18.11.

MYKOLOGISCHER ARBEITSABEND

18.30 Uhr,
Biologiezentrum Linz

DIENSTAG
19.11.

DIENSTAGS KAMMERMUSIK IN LINZ

20.00 Uhr,
Landesgalerie Linz



MITTWOCH
20.11.

ALTE MUSIK IM SCHLOSS

19.30 Uhr,
Schlossmuseum Linz



DONNERSTAG
21.11.

SENIORENFÜHRUNG „FESTLICH UND FEIERLICH“

14.00 – 15.00 Uhr,
Schlossmuseum Linz

BOTANISCHER ARBEITSABEND

17.00 Uhr,
Biologiezentrum Linz

LESUNGSPREMIERE „FRANZOBEL: BAD HALL BLUES. EINE OBER-ÖSTERREICHELEGIE“

19.00 Uhr,
Landesgalerie Linz



FÜHRUNG „AGES. PORTRÄTS VOM ÄLTERWERDEN“

ab 20.00 Uhr,
Landesgalerie Linz

SAMSTAG
23.11.

KATHREINMARKT & KRIPPEN-AUSSTELLUNG

9.00 – 18.00 Uhr,
Freilichtmuseum Sumerauerhof
St. Florian

SAMSTAG
23.11.

KUNST-WERKSTATT „KUNTERBUNT – KLASSE KUNST“

14.00 – 16.00 Uhr,
Landesgalerie Linz



SONNTAG
24.11.

KATHREINMARKT & KRIPPEN-AUSSTELLUNG

9.00 – 17.00 Uhr,
Freilichtmuseum Sumerauerhof
St. Florian

KUNSTAUSKUNFT ZU DEN AKTUELLEN AUSSTELLUNGEN

14.00 – 16.00 Uhr,
Landesgalerie Linz

FÜHRUNG „KRIPPEN“

14.00 – 15.00 Uhr,
Schlossmuseum Linz

FÜHRUNG „KRIPPEN“

15.00 – 16.00 Uhr,
Schlossmuseum Linz

SONNTAGSMUSIK IM SALON

17.00 Uhr,
Landesgalerie Linz



DIENSTAG
26.11.

INFORMATIONSVORANSTALTUNG FÜR PÄDAGOGEN „KRIPPEN“

16.00 – 17.30 Uhr,
Schlossmuseum Linz

MITTWOCH
27.11.

ERÖFFNUNG „PETER SCHLÖR – LIGHT SHIFT“

19.00 Uhr,
Landesgalerie Linz



DONNERSTAG
28.11.

KURATORENFÜHRUNG „AGES. PORTRÄTS VOM ÄLTERWERDEN“

18.00 Uhr,
Landesgalerie Linz

VORTRAG „DAS FRÜHMITTELALTER IM ENNS- UND STEYRTL“

18.30 Uhr,
Aussenstelle Welser Straße

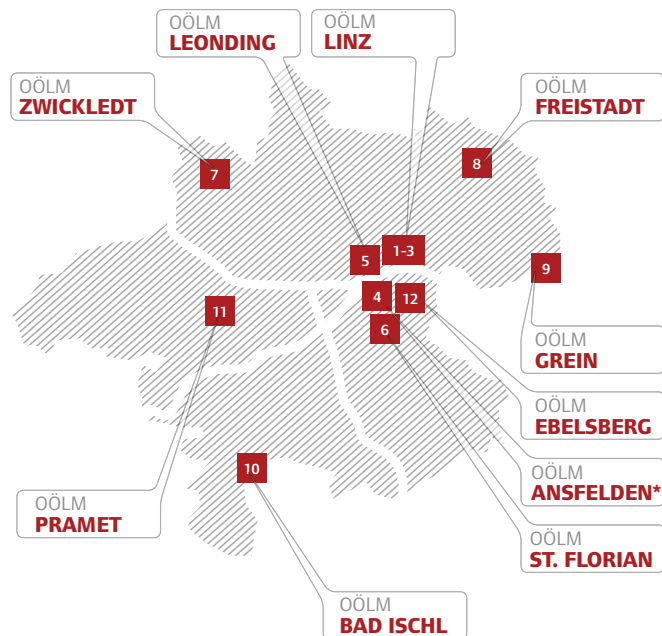
SAMSTAG
30.11.

VORWEIHNACHTLICHE WERKSTATT

14.00 – 16.00 Uhr,
Schlossmuseum Linz



OBERÖSTERREICHISCHES LANDES MUSEUM



Direktion, Verwaltung, Bibliothek

4010 Linz | Museumstraße 14
 T +43 (0)732 / 77 44 82-0
 F +43 (0)732 / 77 44 82-66
 direktion@landesmuseum.at
 www.landmuseum.at

Nähere Informationen (Kontakt, Öffnungszeiten etc.) zu den Außenstellen finden Sie auf unserer Website: www.landmuseum.at

Besuchen Sie uns auch auf Facebook!



Kultur- und Kunstgeschichte, Sonderausstellungen

4020 Linz | Schlossberg 1
 T +43 (0)732 / 77 44 19-0
 F +43 (0)732 / 77 44 19-29
 schloss@landesmuseum.at
 www.schlossmuseum.at
 Di, Mi, Fr: 9 – 18 Uhr, Do: 9 – 21 Uhr,
 Sa, So und Fei: 10 – 17 Uhr,
 Mo geschlossen
 Eintritt: € 6,50 | Ermäßigt: € 4,50



Änderungen vorbehalten!



Moderne und zeitgenössische Kunst, Sonderausstellungen

4010 Linz | Museumstraße 14
 T +43 (0)732 / 77 44 82-0
 F +43 (0)732 / 77 44 82-66
 galerie@landesmuseum.at
 www.landmuseum.at
 Di, Mi, Fr: 9 – 18 Uhr, Do: 9 – 21 Uhr,
 Sa, So und Fei: 10 – 17 Uhr,
 Mo geschlossen
 Eintritt: € 6,50 | Ermäßigt: € 4,50



Naturhistorische Ausstellungen

4040 Linz | J.-W.-Klein-Straße 73
 T +43 (0)732 / 75 97 33-0
 F +43 (0)732 / 75 97 33-99
 bio-linz@landesmuseum.at
 www.biologiezentrum.at
 Mo bis Fr: 9 – 18 Uhr, Do: 9 – 21 Uhr,
 So und Fei: 10 – 17 Uhr,
 Sa geschlossen
 Eintritt frei!

Ausstellungsbetrieb im Biologiezentrum Linz bis 04.14 geschlossen.



- 1 Schlossmuseum Linz
- 2 Landesgalerie Linz
- 3 Biologiezentrum Linz
- 4 Anton-Bruckner-Gedenkstätte Ansfelden
 *(Geschlossen: Wiedereröffnung 2014)
- 5 Außenstelle Welsler Straße
- 6 Freilichtmuseum Sumerauerhof St. Florian
- 7 Kubin-Haus Zwickledt
- 8 Mühlviertler Schlossmuseum Freistadt
- 9 Oberösterreichisches Schifffahrtsmuseum Grein
- 10 Photomuseum Bad Ischl
- 11 Stelzhamer-Gedenkstätte Pramet
- 12 Wehrkundliche Sammlung Schloss Ebelsberg

Impressum
 Herausgeber | Oberösterreichisches Landesmuseum, Für den Inhalt verantwortlich | Interimistischer wissenschaftlicher Direktor HR Dr. Gerhard Aubrecht, Kaufmännischer Direktor Dr. Walter Putschögl, Redaktion | Sandra Biebl, Tel. 0732 / 77 44 82-68, s.biebl@landesmuseum.at, Layout | Gruppe am Park / Buchegger, Denoth / Haslinger, Keck, Herstellung | Druckerei Estermann, Fotorechte | Titelseite zur Ausstellung „AGES. Porträts vom Alterwerden“, Landesgalerie Linz: Rineke Dijkstra: Almerisa, Leidschendam, The Netherlands, December 9, 2000 © Courtesy the Artist and Galerie Max Hetzler, Berlin | Seite 5: Johann Baptist Reiter, Knabe mit Katze, 1861 (?), OÖ. Landesmuseum, Schenkung Kastner | Seite 7, 23 u. 30: Rineke Dijkstra: Almerisa, Wormer, The Netherlands, June 23, 1996 © Courtesy the artist and Galerie Max Hetzler, Berlin | Seite 8 u. 33: Peter Schlor, La Solana, 2012 © Peter Schlor | Seite 9 u. 17: Alfred Kubin, Seele eines Kindes, um 1905, © VBK Wien, 2013 | Seite 25: Franzobel | Hanna Silbermayr/Paul Zsolnay Verlag | Seite 30: Johann Baptist Reiter, Mit Kirschen spielende Kinder, 1850, Privatbesitz | Rückseite: Almerisa, Leidschendam, The Netherlands, March 24, 2007 © Courtesy the Artist and Galerie Max Hetzler, Berlin, Das Oberösterreichische Landesmuseum hat sich bemüht, alle Bilder in Absprache mit den Rechteinhabern abzubilden. Bei Bildern deren Bildrechte nicht ausfindig gemacht werden konnten, werden Rechteinhaber gebeten, sich an das Oberösterreichische Landesmuseum zu wenden. Kurzfristige Terminänderungen vorbehalten!



ZOBODAT - www.zobodat.at

Zoologisch-Botanische Datenbank/Zoological-Botanical Database

Digitale Literatur/Digital Literature

Zeitschrift/Journal: [Programmhefte des Oberösterreichischen Landesmuseums](#)

Jahr/Year: 2013

Band/Volume: [2013_11](#)

Autor(en)/Author(s): diverse

Artikel/Article: [Programmheft November 2013 1](#)