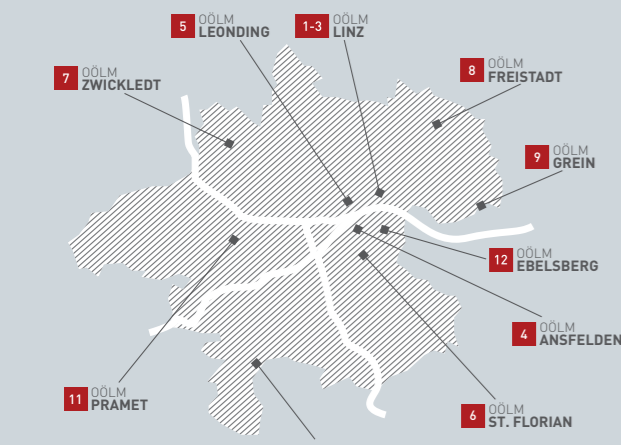


M SCHLOSS MUSEUM LINZ
 4020 Linz | Schlossberg 1
 www.schlossmuseum.at | Di, Mi, Fr:
 9–18 Uhr, Do: 9–21 Uhr, Sa, So und Fei:
 10–17 Uhr, Mo geschlossen
 Eintritt: € 6,50 | Ermäßig: € 4,50

M LANDESGALERIE LINZ
 4010 Linz | Museumstr. 14
 www.landessgalerie.at | Di, Mi, Fr:
 9–18 Uhr, Do: 9–21 Uhr, Sa, So und Fei:
 10–17 Uhr, Mo geschlossen
 Eintritt: € 6,50 | Ermäßig: € 4,50

M BIOLOGIE ZENTRUM LINZ
 4040 Linz | J.-W.-Klein-Straße 73
 www.biologiezentrum.at
 Mo bis Fr: 9–17 Uhr, So und Fei:
 10–17 Uhr, Sa geschlossen | Eintritt frei!



- | | |
|--|--|
| 1 SCHLOSSMUSEUM LINZ | 7 KUBIN-HAUS ZWICKLEDT |
| 2 LANDESGALERIE LINZ | 8 MÜHLVIERTLER |
| 3 BIOLOGIEZENTRUM LINZ | 9 SCHLOSSMUSEUM FREISTADT |
| 4 ANTON-BRUCKNER-MUSEUM ANSFELDEN | 10 OBERÖSTERREICHISCHES SCHIFFFAHRTSMUSEUM GREIN |
| 5 AUSSENSTELLE WELSER STRASSE | 11 PHOTOMUSEUM BAD ISCHL |
| 6 FREILICHTMUSEUM SUMERAUERHOF ST. FLORIAN | 12 STELZHAMER-GEDENKSTÄTTE PRAMET |

Kulturvermittlung Musikveranstaltung

Impressum
 Herausgeber | Oberösterreichisches Landesmuseum, Für den Inhalt verantwortlich | Wissenschaftliche Direktorin Dr. Gerda Ridler, Kaufmännischer Direktor Dr. Walter Putschögl, Redaktion | Evelyn Bamberger, Tel. 0732 / 7720-52266, evelyn.bamberger@landesmuseum.at, MMag. Sigrd Lehner, s.lehner@landesmuseum.at, Layout | Gruppe am Park / Buchegger, Denoth, / Haslinger, Keck, Herstellung | Druckerei TraunerFotorechte | Titelseite zur Ausstellung AN DIE ARBEIT... Über künstlerisches Produzieren, Landessgalerie Linz | Mladen Stokic, Artist at Work (1978) | Innenansicht: Mythos Schönheit, „Frau von Mayfeld“ © Joseph Carl Stöckl, Oberösterreichisches Landesmuseum | Sowjetischer Kontrollposten auf der Nibelungenbrücke, Foto: Oberösterreichisches Landesarchiv | Fritz Fröhlich, „Die Puppen“, 1950, Öl auf Holz, 53,5 x 49,5 cm, Landessgalerie Linz des Oö.Landesmuseums | Grüner See © Foto: Harald Hols (auch Außenseite), Blatt und Blüte © Oö. Landesmuseum, Sammlung Frank | B-Gendarmarie bei der Ausbildung, Foto: Archiv Josef Napoko | Außenseite: Tag der offenen Tür, Forscherwochen - Biologiezentrum Linz | Über den Dächern von Linz, Schlossmuseum Linz | Linz Luft © Courtesy / US-amerikanischer Kontrollposten mit Blick auf Linzer Schloss © Oö Landesarchiv | Das Oberösterreichische Landesmuseum hat sich bemüht, alle Bilder in Absprache mit den Rechteinhabern abzurufen. Bei Bildern deren Bildrechte nicht ausfindig gemacht werden konnten, werden Rechteinhaber gebeten, sich an das Oberösterreichische Landesmuseum zu wenden. Kurzfristige Terminänderungen vorbehalten!

KALENDER
MITTWOCH 01.07.

BIOLOGIEZENTRUM LINZ
OPEN LAB DAYS FÜR SCHULKLASSEN OBERSTUFE
 13 – 17 Uhr,
Anmeldung erforderlich!

DONNERSTAG 02.07.

BIOLOGIEZENTRUM LINZ
OPEN LAB DAYS FÜR SCHULKLASSEN OBERSTUFE
 13 – 17 Uhr,
Anmeldung erforderlich!

LANDESGALERIE LINZ
SENIOR/INNENFÜHRUNG AN DIE ARBEIT...“
 14 – 15 Uhr

SCHLOSSMUSEUM LINZ
FÜHRUNG „MYTHOS SCHÖNHEIT“
 19 Uhr

LANDESGALERIE LINZ
KURATOR/INNENFÜHRUNG AN DIE ARBEIT...“
 19 Uhr

FREITAG 03.07.

BIOLOGIEZENTRUM LINZ
OPEN LAB DAYS FÜR SCHULKLASSEN OBERSTUFE
 13 – 17 Uhr,
Anmeldung erforderlich!

KUBIN-HAUS ZWICKLEDT
ERÖFFNUNG „HELGA HOFER – TRAUMLEBEN“
 19 Uhr

SONNTAG 05.07.

OK OÖ KULTURQUARTIER
MORGENFÜHRUNG DURCH DEN HÖHENRAUSCH
 7–9 Uhr

LANDESGALERIE LINZ
SONNTAGSSCHICHT ZUR AUSSTELLUNG AN DIE ARBEIT...“
 9.30–17 Uhr, *Podiumsdiskussion, Performance, Konzert*

SCHLOSSMUSEUM LINZ
FÜHRUNG „BEFREIT UND BESETZT. OBERÖSTERREICH 1945–1955“
 11–12 Uhr



SCHLOSSMUSEUM LINZ
FÜHRUNG „MYTHOS SCHÖNHEIT“
 14 – 15 Uhr



BIOLOGIEZENTRUM LINZ
FÜHRUNG „UNTER.WASSER.WELT“
 14 – 15 Uhr

KALENDER
SONNTAG 05.07.

BIOLOGIEZENTRUM LINZ
FAMILIENFÜHRUNG- „UNTER.WASSER.WELT“
 15–16 Uhr



MONTAG 06.07.

BIOLOGIEZENTRUM LINZ
OPEN LAB DAYS FÜR SCHULKLASSEN OBERSTUFE
 13 – 17 Uhr,
Anmeldung erforderlich!

DIENSTAG 07.07.

BIOLOGIEZENTRUM LINZ
OPEN LAB DAYS FÜR SCHULKLASSEN OBERSTUFE
 13 – 17 Uhr,
Anmeldung erforderlich!

MITTWOCH 08.07.

BIOLOGIEZENTRUM LINZ
OPEN LAB DAYS FÜR SCHULKLASSEN OBERSTUFE
 13 – 17 Uhr,
Anmeldung erforderlich!

DONNERSTAG 09.07.

BIOLOGIEZENTRUM LINZ
ERINNERUNGSCAFÉ „DONAUWEIBERL UND SCHIFFERL BAUEN“
 15 – 17 Uhr

SAMSTAG 11.07.

SCHLOSSMUSEUM LINZ
RITTERFEST 2015 - OÖ FAMILIENBUND
 10–17 Uhr

SONNTAG 12.07.

SCHLOSSMUSEUM LINZ
FÜHRUNG „BEFREIT UND BESETZT. OBERÖSTERREICH 1945–1955“
 11–12 Uhr

SCHLOSSMUSEUM LINZ
FÜHRUNG „MYTHOS SCHÖNHEIT“
 14 – 15 Uhr

BIOLOGIEZENTRUM LINZ
FÜHRUNG „UNTER.WASSER.WELT“
 14 – 15 Uhr

MONTAG 13.07.

HINTERSTODER
FEDERLEICHT-SOMMERCAMP
 10 Uhr, *Jugendgästehaus Edtbaunalm*



KALENDER
MONTAG 13.07.

BIOLOGIEZENTRUM LINZ
PILZBERATUNGSABEND
 18.30 Uhr

DIENSTAG 14.07.

HINTERSTODER
FEDERLEICHT-SOMMERCAMP
Jugendgästehaus Edtbaunalm

MITTWOCH 15.07.

HINTERSTODER
FEDERLEICHT-SOMMERCAMP
 bis 16 Uhr, *Jugendgästehaus Edtbaunalm*

BIOLOGIEZENTRUM LINZ
PILZEXKURSION
 9.30–14.30 Uhr, *Anmeldung unter: ARGE.Mykologie@landesmuseum.at*

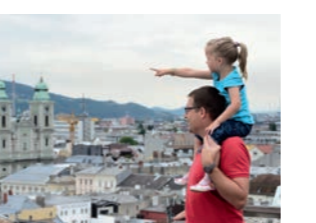


DONNERSTAG 16.07.

SCHLOSSMUSEUM LINZ
SENIOR/INNENFÜHRUNG „MYTHOS SCHÖNHEIT“
 14 – 15 Uhr

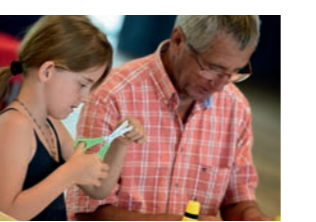
DONNERSTAG 16.07.

SCHLOSSMUSEUM LINZ
FÜHRUNG „ÜBER DEN DÄCHERN VON LINZ“
 19–19.45 Uhr



FREITAG 17.07.

SCHLOSSMUSEUM LINZ / LANDESGALERIE LINZ
NACHT DER FAMILIE
 18–22 Uhr



SONNTAG 19.07.

SCHLOSSMUSEUM LINZ
FÜHRUNG „BEFREIT UND BESETZT. OBERÖSTERREICH 1945–1955“
 11–12 Uhr

SCHLOSSMUSEUM LINZ
FÜHRUNG „MYTHOS SCHÖNHEIT“
 14 – 15 Uhr

BIOLOGIEZENTRUM LINZ
FÜHRUNG „UNTER.WASSER.WELT“
 14 – 15 Uhr

KALENDER
DIENSTAG 21.07.

LANDESGALERIE LINZ
MUSEUMSAKADEMIE „KUNSTEXPEDITION“
 9–15 Uhr

MITTWOCH 22.07.

LANDESGALERIE LINZ
MUSEUMSAKADEMIE „KUNSTEXPEDITION“
 9–15 Uhr

BIOLOGIEZENTRUM LINZ
BUCHVORSTELLUNG „KRÄUTERSALZ – EDELSTEINE DER PFLANZEN UND WEISSES GOLD“
 18 Uhr

DONNERSTAG 23.07.

LANDESGALERIE LINZ
MUSEUMSAKADEMIE „KUNSTEXPEDITION“
 9–15 Uhr

FREITAG 24.07.

LANDESGALERIE LINZ
MUSEUMSAKADEMIE „KUNSTEXPEDITION“
 9–12 Uhr

SAMSTAG 25.07.

MITTERBACH/FREISTADT
SEMINAR „SCHWAMMERL – JETZT KENN ICH MICH AUS“
 9.30–17 Uhr, *Forellennwirt in Mitterbach/Freistadt, Verbindliche Anmeldung erforderlich! Unter ARGE.Mykologie@landesmuseum.at*

SONNTAG 26.07.

KUBIN-HAUS ZWICKLEDT
FINISSAGE „HELGA HOFER – TRAUMLEBEN“
 15 Uhr

MITTERBACH/FREISTADT
FRISCHPILZ AUSSTELLUNG
Forellennwirt in Mitterbach/Freistadt

SCHLOSSMUSEUM LINZ
FÜHRUNG „BEFREIT UND BESETZT. OBERÖSTERREICH 1945–1955“
 11–12 Uhr

SCHLOSSMUSEUM LINZ
FÜHRUNG „MYTHOS SCHÖNHEIT“
 14 – 15 Uhr

BIOLOGIEZENTRUM LINZ
FÜHRUNG „UNTER.WASSER.WELT“
 14 – 15 Uhr



MONTAG 27.07.

BIOLOGIEZENTRUM LINZ
PILZBERATUNGSABEND
 18.30 Uhr

FREITAG 31.07.

KUBIN-HAUS ZWICKLEDT
ERÖFFNUNG „WWW. WIRKLICH-WUCHTIG-WEIBLICH“
 19 Uhr

Schlossmuseum Linz
 Landessgalerie Linz
 Biologiezentrum Linz
 Standorte in OÖ

PROGRAMM JULI 2015



GESAMTPROJEKT

„NACH DEM KRIEG. OBERÖSTERREICH 1945–1955“

Die Geschichte Oberösterreichs 1945 bis 1955 ist eine Periode voller Widersprüche, das Land ist in mehrfacher Hinsicht gespalten. Die Ausstellungen im Schlossmuseum Linz, in der Wehrkundlichen Sammlung Schloss

Ebelsberg sowie im Mühlviertler Schlossmuseum Freistadt, greifen zum Teil einzelne Themen auf, andere holen weiter aus – gemeinsam ist ihnen jedoch das Bemühen, das Leben der Bevölkerung in dieser widersprüchlichen Zeit eindringlich zu zeigen.

SCHON
GESEHEN?

Ausstellungen im Rahmen des Projektes „Nach dem Krieg. Oberösterreich 1945-1955“ im Oberösterreichischen Landesmuseum

BEFREIT UND BESETZT.
OBERÖSTERREICH 1945-1955
bis 8. Nov. 2015
Schlossmuseum Linz

**AUS DER SAMMLUNG:
BILDENDE KUNST IN
OBERÖSTERREICH 1945 - 1955**
bis 16. Aug. 2015
Landesgalerie Linz

DIE B-GENDARMERIE.
DIE ERSTEN SCHRITTE ZUR
VOLLSTÄNDIGEN SOUVERÄNI-
TÄT ÖSTERREICHS NACH 1945

bis 26. Okt. 2015
Wehrkundliche Sammlung
Schloss Ebelsberg

Darüber hinaus:
GETEILTE STADT.
LINZ 1945–1955
bis 26. Okt. 2015
NORDICO Stadtmuseum Linz

Detaillierte Informationen zu den Ausstellungen und Begleitveranstaltungen unter:
www.landesmuseum.at

MYTHOS SCHÖNHEIT
IN NATUR, KUNST UND
GESELLSCHAFT



Die große Sonderausstellung Mythos Schönheit im Oberösterreichischen Landesmuseum lädt die Besucher ein, diese schillernden Facetten des Schönen zu erleben. Die Schau spannt einen einzigartigen kultur- und epochenübergreifenden Bogen – von der Antike bis in die Gegenwart, vom Bauplan der Natur über die Schönheitsideale des 19. Jahrhunderts bis zu den »Wundern« der plastischen Chirurgie.

bis 29. Nov. 2015

BEFREIT UND BESETZT
OBERÖSTERREICH 1945–1955



Schwerpunkt der Ausstellung ist die Auseinandersetzung mit jenen Massen an Menschen, die binnen kurzer Zeit aus zahlreichen und höchst unterschiedlichen Gründen nach Oberösterreich kamen und/oder Oberösterreich nicht verlassen konnten.

bis 8. Nov. 2015

... AN DIE ARBEIT...
ÜBER KÜNSTLERISCHES
PRODUZIEREN

Als erweiternden Beitrag zum Thema des Festivals der Regionen zeigt die Landesgalerie Linz künstlerische Positionen, die den Arbeitsbegriff als Schaffensprozess verhandeln – als Selbstbefragung, als Laboratorium, Environment, oder als performative Dokumentation.

Werkprozesse werden thematisiert und zum Gegenstand einer Auseinandersetzung mit Selbstverwirklichung und sozialem Status erhoben.

bis 2. Aug. 2015

**SONNTAGSSCHICHT ZUR
AUSSTELLUNG:**
So, 5. Juli, 9.30 - 17 Uhr

10.30 Uhr:
Podiumsdiskussion/Brunch
„Wie geht's der Kunst? Zur Situation der Kunstschaaffenden“

13 Uhr: Performance

14 Uhr: Konzert
Acht Kontrabassisten der Anton-Bruckner-Universität unter der Leitung von Anton Schachenhofer



**BILDENDE KUNST
IN OBERÖSTERREICH
1945–1955**

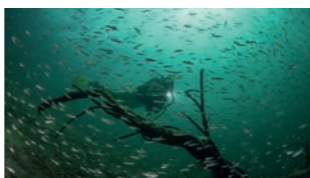
Die bildende Kunst der Nachkriegsjahre, dargestellt anhand der Sammlungsbestände des Oberösterreichischen Landesmuseums, steht im Mittelpunkt der Ausstellung in der Landesgalerie Linz.

Thematisch und motivisch vermitteln die in der Ausstellung präsentierte Arbeiten zwei prägnante Stimmungsbilder dieser Zeit: Zum einen die Verarbeitung der traumatisierenden Ereignisse und der Nachwirkungen des Krieges, die von Tristesse und Resignation gezeichnet sind, zum anderen das Bedürfnis nach Neubeginn, nach Ablenkung und kindlicher Unbeschwertheit.

Die Banalität des Alltags übersetzt Hofer in eine poetische Bildsprache, für die sie als Malgrund keine gespannten Leinwände, sondern einfache „Leinenflecke“ wählt.

bis 16. Aug. 2015

UNTER.WASSER.WELT



Fantastische Bilder der Unterwasserwelt von den zwei besten Unterwasserfotografen Österreichs nehmen uns mit auf die Reise durch die heimischen Flüsse und Seen. Dabei entdecken wir die schönsten Unterwasserlandschaften mit bizarren Strukturen und faszinierenden Lichtspielen.

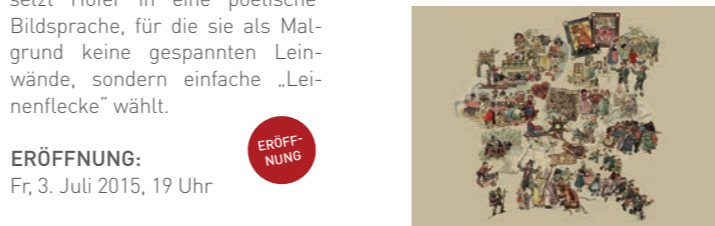
bis 20. Sept. 2015

HELGA HOFER
TRAUMLEBEN



Die oberösterreichische Malerin Helga Hofer ist für ihre formal reduzierten Arbeiten bekannt, die durch Motiwahl und homogene Farbpalette eine erzählerische Komponente haben.

bis 31. Okt. 2015



3. Juli – 26. Juli

FINISSAGE:
So., 26. Juli 2015, 15 Uhr

Am 4. September 1824 wurde Anton Bruckner um 4 Uhr 30 in der Wohnung des Schulmeisters als erstes Kind von Theresia und Anton Bruckner in Ansfelden geboren. Die Authentizität des Geburtshauses bewog das Land Oberösterreich dem großen Komponisten Oberösterreichs an diesem Ort ein Museum zu widmen.

bis 31. Okt. 2015

**AUSGEZEICHNETE
SCHÄTZE.**
DAS KULTURERBE DER
UNESCO IN OBERÖSTERREICH

Seit 2009 ist Österreich Vertragsstaat des „UNESCO-Übereinkommens zur Erhaltung des Immateriellen Kulturerbes“, das sich zur Aufgabe gesetzt hat, mündlich überlieferte Traditionen, darstellende Künste, gesellschaftliche Praktiken, wie Feste und Rituale, das Wissen und die Praktiken in Bezug auf die Natur und traditionelle Handwerkstechniken zu dokumentieren und unter Schutz zu stellen.

bis 31. Okt. 2015



3. Juli – 26. Juli

FINISSAGE:
So., 26. Juli 2015, 15 Uhr

Diese zeitgeschichtliche Ausstellung erinnert an den legendären Politiker Johann Blöchl (1895-1987) und an die Zivilverwaltung Mühlviertel (1945–1955), die die Verwaltung dieses Landesteiles während der russischen Besatzungszeit übernommen hat.

bis 26. Okt. 2015



DIE B-GENDARMERIE.
DIE ERSTEN SCHRITTE ZUR
VOLLSTÄNDIGEN SOUVERÄNI-
TÄT ÖSTERREICHS NACH 1945



Im Dezember 1945 verbot der Alliierte Rat Österreich jegliche Art militärischer Tätigkeit. Mit Beginn des „Kalten Krieges“ und der zunehmenden Westorientierung Österreichs änderte sich die Haltung der westlichen Alliierten. Der 1. August 1952 war schließlich die offizielle Geburtsstunde der B-Gendarmerie.

bis 26. Okt. 2015

BLATT UND BLÜTE.
HISTORISCHE PFLANZEN-
FOTOGRAFIEN AUS DER
SAMMLUNG FRANK

Das Thema der aktuellen Sonderausstellung wurde aus Anlass der vor Ort stattfindenden OÖ. Landesgartenschau gewählt. Dabei werden verschiedene Darstellungsmodi von Pflanzen in der historischen Fotografie präsentiert.

bis 31. Okt. 2015



NACHT DER FAMILIE

Der Schönheit auf der Spur! Die diesjährige Nacht der Familie steht unter dem Motto der aktuellen Sonderausstellung „Mythos Schönheit“. In unterschiedlichen Aktivitäten können BesucherInnen im Schlossmuseum Linz über die Facetten des Schönen in Natur, Kunst und Gesellschaft staunen.

In der Landesgalerie ist der Tag ganz der faszinierenden Welt des Zirkus gewidmet. Tollkühne Akrobaten, tollpatschige Clowns und mutige Dompteure kommen aber nicht nur in den Bildern der Ausstellung vor, sondern ein Zirkuskünstler kommt zu Besuch in die Landesgalerie.

Fr, 17. Juli 2015,
18–22 Uhr



SCHLOSSMUSEUM LINZ:
Führungen um 18, 19, 20, 21 Uhr,
Familienparcours und Kreativstation zum Themenschwerpunkt von 18 bis 23 Uhr

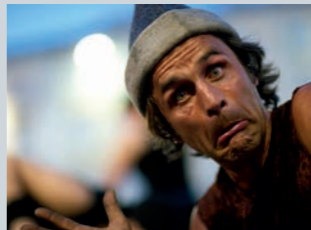
Information unter
0732 / 77 44 19 - 31 oder
m.stauber@landesmuseum.at

LANDESGALERIE LINZ:
Vorstellungen von Mister Stefano um 18.30, 19.30, 20.30 und 21.30 Uhr, Zirkusparcours Familienführung um 19, 20 und 21 Uhr
Schminkstation 18 bis 22 Uhr

Information unter
0732/7720 - 52222 oder
kulturvermittlung@landesmuseum.at

Do, 9. Juli 2015,
15–17 Uhr

**OÖ FAMILIENBUND-
RITTERFEST**



Wenn am Wochenende das freudige Lachen der Kinder, das scharfe Klirren von Metall, die mittelalterlichen Klänge von Lauten und Trommeln und der herrliche Duft von Gegrilltem in der Luft liegen, dann ist sicher wieder das Familienbund-Ritterfest in der Linzer Innenstadt.

Sa, 11. Juli 2015,
10–17 Uhr



**ERINNERUNGSCAFÉ:
„DONAUWEIBERL UND
SCHIFFERL BAUEN“ –
LEBEN AM WASSER**

In gemütlicher Runde mit Kaffee, Tee und Kuchen tauschen wir Lebenserinnerungen aus und lassen die Vergangenheit lebendig werden. Bringen Sie Fotos oder andere persönliche Dokumente mit oder kommen Sie einfach als Gast und hören zu! Zusätzlich zu den öffentlichen Veranstaltungen können Gruppen einen eigenen Termin für ein Erinnerungscafé zu einem Thema nach Wahl vereinbaren. Bitte rechtzeitig anmelden unter 0732/7720 - 52101.

Information unter
0732/7720 - 52222 oder
kulturvermittlung@landesmuseum.at

bis 8. Nov. 2015

Do, 9. Juli 2015,
15–17 Uhr

**FERIENSTIMMUNG – FERIENSPASS –
FERIENABENTEUER IM OÖ LANDESMUSEUM**

Die Ferienangebote bieten lustige und informative Programme für Kinder und Jugendliche während der Sommerferien:

**FEDERLEICHT SOMMERCAMP
IN HINTERSTODER**
Das Sommercamp findet 2015 im Toten Gebirge statt. Drei Tage lang wartet eine spielerische Begegnung mit der faszinierenden Vogelwelt und Natur des Stodertales. Kosten: €95, inkl. Seilbahnfahrt, Übernachtung und Vollpension

Information und Anmeldung:
0650/3444278

Mo, 13.–15. Juli 2015

bei Schlechtwetter: 15.–17. Juli
Landes-Jugendgästehaus
Edtbaueralm

KULTURVERMITTLUNG

**SCHULEN, HORTE UND
KINDERGÄRTEN**

Die didaktischen Vermittlungskonzepte sind auf www.landesmuseum.edugroup.at mit den Lehrplänen über eine Stichwortsuche miteinander vernetzt.

FAMILIEN UND KINDER

Workshops, Familienführungen, Spezialveranstaltungen, Kreativwettbewerbe und Interaktionsbereiche in den Ausstellungen machen den Museumsbesuch zu einem Erlebnis.

ERWACHSENE

Überblicksführungen an den Sonntagen, Seniorenführungen,

**MUSEUMSAKADEMIE
KUNSTEXPEDITION**

Lust auf Kunst? Erlebe Kunst hautnah, erforsche Kunstschatze im Depot Welserstraße, entdecke große Kunst in der Ausstellung „Mythos Schönheit“ im Schlossmuseum, schau hinter die Kulissen der Landesgalerie und lass dich inspirieren zum „Kunstwerken“ in der Kunstwerkstatt. Kosten: €75,- Alter: 8–12 Jahre

Anmeldung:

0732/7720 - 52222 oder
kulturvermittlung@landesmuseum.at

Di, 21.–24. Juli 2015,
Landesgalerie Linz

„Erinnerungscafé“ und Audioguides bieten die Möglichkeit, sich in Ausstellungen zu vertiefen.

JUGENDLICHE

Partizipatorische Jugendprojekte und Kreativbewerbe regen unser junges Publikum an, sich im Museum zu Wort zu melden.

Buchungen mindestens 2 Wochen vor dem gewünschten Termin!

INFORMATIONEN & KONTAKT:

www.landesmuseum.at,
T +43 (0)732/7720–52222 oder
kulturvermittlung@landesmuseum.at

ZOBODAT - www.zobodat.at

Zoologisch-Botanische Datenbank/Zoological-Botanical Database

Digitale Literatur/Digital Literature

Zeitschrift/Journal: [Programmhefte des Oberösterreichischen Landesmuseums](#)

Jahr/Year: 2015

Band/Volume: [2015_07](#)

Autor(en)/Author(s): diverse

Artikel/Article: [Monatsleporello Juli 2015_1](#)