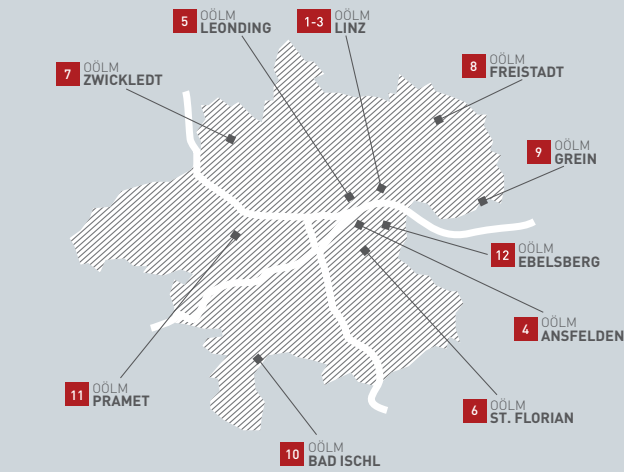


M SCHLOSS MUSEUM LINZ
 4020 Linz | Schlossberg 1
 www.schlossmuseum.at | Di, Mi, Fr:
 9–18 Uhr, Do: 9–21 Uhr, Sa, So und Fei:
 10–17 Uhr, Mo geschlossen
 Eintritt: € 6,50 | Ermäßigt: € 4,50

M LANDESGALERIE LINZ
 4010 Linz | Museumstr. 14
 www.landesgalerie.at | Di, Mi, Fr:
 9–18 Uhr, Do: 9–21 Uhr, Sa, So und Fei:
 10–17 Uhr, Mo geschlossen
 Eintritt: € 6,50 | Ermäßigt: € 4,50

M BIOLOGIE ZENTRUM LINZ
 4040 Linz | J.-W.-Klein-Strasse 73
 www.biologiezentrum.at
 Mo bis Fr: 9–17 Uhr, So und Fei:
 10–17 Uhr, Sa geschlossen | Eintritt frei!



- 1 SCHLOSSMUSEUM LINZ
- 2 LANDESGALERIE LINZ
- 3 BIOLOGIEZENTRUM LINZ
- 4 ANTON-BRUCKNER-MUSEUM ANSFELDEN
- 5 AUSSENSTELLE WELSER STRASSE
- 6 FREILICHTMUSEUM SUMERAUERHOF ST. FLORIAN
- 7 KUBIN-HAUS ZWICKLEDT
- 8 MÜHLVIERTLER SCHLOSSMUSEUM FREISTADT
- 9 OBERÖSTERREICHISCHES SCHIFFFAHRTSMUSEUM GREIN
- 10 PHOTOMUSEUM BAD ISCHL
- 11 STELZHAMER-GEDENKSTÄTTE PRAMET
- 12 WEHRKUNDLICHE SAMMLUNG SCHLOSS EBELSBERG

Kulturvermittlung Musikveranstaltung

Impressum_August
 Herausgeber | Oberösterreichisches Landesmuseum. Für den Inhalt verantwortlich | Wissenschaftliche Direktorin Dr. Gerda Rieder, Kaufmännischer Direktor Dr. Walter Putzschel, Redaktionsleiterin Lisa Manzenreiter, Tel. 0732 / 7720-52833, isa.manzenreiter@landesmuseum.at, MMaga, Sigrid Lehner, s.lehner@landesmuseum.at, Layout | Gruppe am Park / Buchegger, Denoth, / Haslinger, Keck, Herstellung | Druckerei Trauner Fotorecht | Teletexte zur Ausstellung „Mythos Schönheit“, Dolce & Gabbana, Foto: Daniele Buetti | Innenseite: Urteil des Paris, Oberösterreichisches Landesmuseum | Sowjetischer Kontrollposten auf der Nibelungenbrücke, Foto: Oberösterreichisches Landesarchiv | Milan Stimonovic, Artist at Work (1978) | Fritz Foplich: Die Puppen, 1950, Öl auf Holz, 53,5 x 49,5 cm, Landesgalerie Linz des Oö. Landesmuseums | Unter Wasser Welt, Biologiezentrum Linz, Grüner See, Foto: Harald Hais | W 3, Foto: Hanna Kirmann | Die schöne Linzerin, Foto: Oberösterreichisches Landesmuseum | Pflendekutsche, Foto: Josef Reingrubner | Außenseite: US-amerikanischer Kontrollposten mit Blick auf Linzer Schloss, Foto: Oberösterreichisches Landesarchiv | Forscherweiche – Biologiezentrum Linz | Pilze, Foto: Biologiezentrum Linz | Mythos Schönheit, Oberösterreichisches Landesmuseum | Ältere, Foto: Harald Hais | Die Plauen sind los, Foto: Chyfoto. Das Oberösterreichische Landesmuseum hat sich bemüht, alle Bilder in Absprache mit den Rechteinhabern abzubilden. Bei Bildern deren Bildrechte nicht ausfindig gemacht werden konnten, werden Rechteinhaber gebeten, sich an das Oberösterreichische Landesmuseum zu wenden. Kurzfristige Terminänderungen vorbehalten!

NACH DEM KRIEG OBERÖSTERREICH 1945–1955

SCHLOSSMUSEUM LINZ
 BIS 8. NOV. 2015

LANDESGALERIE LINZ
 BIS 16. AUG. 2015

SCHLOSS EBELSBERG
 BIS 26. OKT. 2015

SCHLOSSMUSEUM FREISTADT
 BIS 26. OKT. 2015



**SONNTAG
 02.08.**

SCHLOSSMUSEUM LINZ
**FÜHRUNG
 „BEFREIT UND BESETZT“**
 11–12 Uhr



SCHLOSSMUSEUM LINZ
**FÜHRUNG
 „MYTHOS SCHÖNHEIT“**
 14–15 Uhr

BIOLOGIEZENTRUM LINZ
**FÜHRUNG
 „UNTER.WASSER.WELT“**
 14–15 Uhr

BIOLOGIEZENTRUM LINZ
**FAMILIENFÜHRUNG-
 „UNTER.WASSER.WELT“**
 15–16 Uhr



**DIENSTAG
 04.08.**

SCHLOSSMUSEUM LINZ
**MUSEUMSAKADEMIE
 „ARCHÄOLOGIE“**
 9–15 Uhr

**MITTWOCH
 05.08.**

SCHLOSSMUSEUM LINZ
**MUSEUMSAKADEMIE
 „ARCHÄOLOGIE“**
 9–15 Uhr

BIOLOGIEZENTRUM LINZ
**VORTRAG „SALBEN – GRÜNE
 NATURKOSMETIK“**
 18 Uhr

**DONNERSTAG
 06.08.**

SCHLOSSMUSEUM LINZ
**MUSEUMSAKADEMIE
 „ARCHÄOLOGIE“**
 9–15 Uhr

SCHLOSSMUSEUM LINZ
**SENIOR/INNENFÜHRUNG
 „ARCHÄOLOGIE: UR- &
 FRÜHGESCHICHTE“**
 14–15 Uhr

SCHLOSSMUSEUM LINZ
**FÜHRUNG
 „MYTHOS SCHÖNHEIT“**
 19 Uhr

**SONNTAG
 09.08.**

SCHLOSSMUSEUM LINZ
**FÜHRUNG
 „BEFREIT UND BESETZT“**
 11–12 Uhr

SCHLOSSMUSEUM LINZ
**FÜHRUNG
 „MYTHOS SCHÖNHEIT“**
 14–15 Uhr

**SONNTAG
 09.08.**

BIOLOGIEZENTRUM LINZ
**FÜHRUNG
 „UNTER.WASSER.WELT“**
 14–15 Uhr

**MONTAG
 10.08.**

BIOLOGIEZENTRUM LINZ
PILZBERATUNGSABEND
 18.30 Uhr



**SAMSTAG
 15.08.**

BIOLOGIEZENTRUM LINZ
PILZEXKURSION
 9.30–14.30 Uhr, *Anmeldung unter:
 ARGE.Mykologie@landesmuseum.at*

SCHLOSSMUSEUM LINZ
**FÜHRUNG
 „MYTHOS SCHÖNHEIT“**
 14–15 Uhr

**SONNTAG
 16.08.**

SCHLOSSMUSEUM LINZ
**FÜHRUNG
 „BEFREIT UND BESETZT“**
 11–12 Uhr

SCHLOSSMUSEUM LINZ
**FÜHRUNG
 „MYTHOS SCHÖNHEIT“**
 14–15 Uhr



BIOLOGIEZENTRUM LINZ
**FÜHRUNG
 „UNTER.WASSER.WELT“**
 14–15 Uhr

**DONNERSTAG
 20.08.**

SCHLOSSMUSEUM LINZ
**SENIOR/INNENFÜHRUNG
 „ARCHÄOLOGIE: RÖMERZEIT“**
 14–15 Uhr

SCHLOSSMUSEUM LINZ
**„VIER VIERTEL HAT'S LAND“
 EIN OBERÖSTERREICH-ABEND
 ZUM AUFTAKT DES „KRONE“-
 FESTES**
 Führungen 19.30 Uhr und
 20.30 Uhr

SCHLOSSMUSEUM LINZ
**FÜHRUNG
 „ÜBER DEN
 DÄCHERN VON LINZ“**
 19–20 Uhr

**FREITAG
 21.08.**

SCHLOSSMUSEUM LINZ
KRONE FEST
 Freier Eintritt 9–24 Uhr und
 Führungen 17 Uhr und 18 Uhr

**SAMSTAG
 22.08.**

SCHLOSSMUSEUM LINZ
KRONE FEST
 Freier Eintritt 9–24 Uhr und
 Führungen 14 Uhr, 15 Uhr, 16 Uhr,
 17 Uhr, 18 Uhr

FORELLENWIRT IN
 MITTERBACH/FREISTADT
PILZSEMINAR
 17–19.30 Uhr

**SONNTAG
 23.08.**

SCHLOSSMUSEUM LINZ
**FÜHRUNG
 „BEFREIT UND BESETZT“**
 11–12 Uhr

SCHLOSSMUSEUM LINZ
**FÜHRUNG
 „MYTHOS SCHÖNHEIT“**
 14–15 Uhr

BIOLOGIEZENTRUM LINZ
**FÜHRUNG
 „UNTER.WASSER.WELT“**
 14–15 Uhr



**SONNTAG
 23.08.**

FORELLENWIRT IN
 MITTERBACH/FREISTADT
FRISCHPILZ-AUSSTELLUNG
 11–17 Uhr

**MONTAG
 24.08.**

BIOLOGIEZENTRUM LINZ
**PILZBERATUNGSABEND UND
 FRISCHPILZPRÄSENTATION**
 17 Uhr

**SONNTAG
 30.08.**

SCHLOSSMUSEUM LINZ
**FÜHRUNG
 „BEFREIT UND BESETZT“**
 11–12 Uhr

SCHLOSSMUSEUM LINZ
**FÜHRUNG
 „MYTHOS SCHÖNHEIT“**
 14–15 Uhr



BIOLOGIEZENTRUM LINZ
**FÜHRUNG
 „UNTER.WASSER.WELT“**
 14–15 Uhr

Schlossmuseum Linz
 Landesgalerie Linz
 Biologiezentrum Linz
 Standorte in OÖ

PROGRAMM AUGUST 2015

**„MYTHOS
 SCHÖNHEIT“**
 BIS 29. NOV,
 SCHLOSSMUSEUM
 LINZ



SCHLOSSMUSEUM
LINZ

MYTHOS SCHÖNHEIT FACETTEN DES SCHÖNEN IN NATUR, KUNST UND GESELLSCHAFT

Es ist die wohl älteste „Casting-Show“ der Welt: das aus der griechischen Mythologie überlieferte „Urteil des Paris“. Angestachelt von Eris, der Göttin der Zwietracht, wetteifern die Göttinnen Athene, Aphrodite und Hera darum, wer die Schönste sei. Der Wettstreit um den buchstäblichen Zankapfel droht zu eskalieren, bis schließlich Paris als Schlichter eingesetzt wird. Hera verspricht ihm Herrschaft über die Welt. Athene versucht ihn mit Weisheit zu umgarnen. Aphrodite stellt ihm die Liebe der Helena, der schönsten sterblichen Frau der Welt, in Aussicht. Kraft seines Urteils entscheidet sich Paris für Aphrodite und die Liebe der schönen Helena. Der Rest ist Geschichte. Oder Mythos?

Die Sonderausstellung „Mythos Schönheit“ geht diesen vielfältigen Fragen nach. Und sie gibt

darauf ebenso unterschiedliche Antworten. Über allem schwebt der goldene Apfel, um den Athene, Aphrodite und Hera wetteifern. Die Göttinnen selbst stehen sozusagen wie Torwächterinnen über den drei Themenbereichen der Ausstellung. Alle Bereiche und die gesamte Ausstellung werden aus den natur-, kultur- und kunstwissenschaftlichen Sammlungen des oberösterreichischen Landesmuseums bespielt.

Die große Themenschau geht dem „Mythos Schönheit“ auf den Grund und spricht dabei die Besucher auf vielen Ebenen an: Sie lädt ein zum Schauen, Schwelgen und Schaudern. Es ist eine Ausstellung, die nicht belehrt, sondern die Frage nach der Schönheit in allen Facetten dem Urteil der Besucher/innen anvertraut.

FÜHRUNGEN

2., 9., 16., 23., 30. Aug. 2015,
14–15 Uhr

Do, 6. Aug. 2015,
19 Uhr

Sa, 15. Aug. 2015,
14–15 Uhr



SCHON
GESEHEN?

SCHLOSSMUSEUM
LINZ

BEFREIT UND BESETZT OBERÖSTERREICH 1945–1955

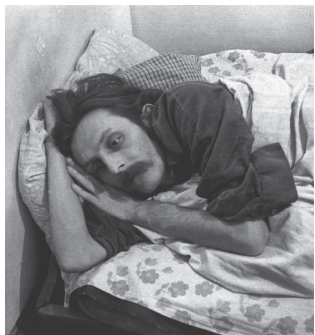
Die Zeitspanne zwischen 1945 und 1955 war vom Bemühen gekennzeichnet die demokratischen, wirtschaftlichen und öffentlichen (Infra-)strukturen wieder zu errichten. Die Ausstellung wird daher zunächst einen Überblick über die für Oberösterreich drängendsten Probleme bieten. Eigentliches Schwerpunkt der Ausstellung ist jedoch die Auseinandersetzung mit jenen Massen an Menschen, die binnen kurzer Zeit aus zahlreichen und höchst unterschiedlichen Gründen nach Oberösterreich kamen und/oder Oberösterreich nicht verlassen konnten.

bis 8. Nov. 2015



LANDESGALERIE
LINZ

... AN DIE ARBEIT... ÜBER KÜNSTLERISCHES PRODUZIEREN



Als erweiternden Beitrag zum Thema des Festivals der Regionen zeigt die Landesgalerie Linz künstlerische Positionen, die den Arbeitsprozess verhandeln – als Selbstbefragung, als Laboratorium, Environment, oder als performative Dokumentation.

Werkprozesse werden thematisiert und zum Gegenstand einer Auseinandersetzung mit Selbstverwirklichung und sozialem Status erhoben.

Künstlerinnen und Künstler reflektieren ihr eigenes Tun, ihre zuweilen absurd erscheinenden Prozeduren des Werkens und Wirkens. Triebkräfte sind hier am Werk, die von der breiten Gesellschaft oft nicht als „richtige Arbeit“ angesehen werden, sondern als Spinnereien von Freigeistern, die sich den Luxus erlauben, keiner regelrechten, fremdbestimmten und entfremdeten Erwerbsarbeit nachgehen zu müssen.

bis 2. Aug. 2015

LANDESGALERIE
LINZ

BILDENDE KUNST IN OBERÖSTERREICH 1945–1955

Die bildende Kunst der Nachkriegsjahre, dargestellt anhand der Sammlungsbestände des oberösterreichischen Landesmuseums, steht im Mittelpunkt der Ausstellung in der Landesgalerie Linz.

Der fokussierte Blick auf das Kunstschaffen dieser Zeit in Oberösterreich ergänzt die zeitgeschichtlichen Ausstellungen im Linzer Schlossmuseum und im NORDICO Stadtmuseum Linz.

Thematisch und motivisch vermitteln die in der Ausstellung präsentierten Arbeiten zwei prägnante Stimmungsbilder dieser Zeit: Zum einen die Verarbeitung der traumatisierenden Ereignisse und der Nachwirkungen des Krieges, die von Tristesse und Resignation gezeichnet sind, zum anderen das Bedürfnis nach Neubeginn, nach Ablenkung und kindlicher Unbeschwertheit.

bis 16. Aug. 2015



BIOLOGIEZENTRUM
LINZ

UNTER.WASSER.WELT



Fantastische Bilder der Unterwasserwelt von den zwei besten Unterwasserfotografen Österreichs nehmen uns mit auf die Reise durch die heimischen Flüsse und Seen. Dabei entdecken wir die schönsten Unterwasserlandschaften mit bizarren Strukturen und faszinierenden Lichtspielen.

bis 20. Sept. 2015

ANTON-BRUCKNER-MUSEUM
ANSFELDEN

Am 4. September 1824 wurde Anton Bruckner um 4 Uhr 30 in der Wohnung des Schulmeisters als erstes Kind von Theresia und Anton Bruckner in Ansfelden geboren. Die Authentizität des Geburtshauses bewog das Land Oberösterreich dem großen Komponisten Oberösterreichs an diesem Ort ein Museum zu widmen.

bis 31. Okt. 2015

FREILICHTMUSEUM
SUMERAUERHOF ST. FLORIAN

AUSGEZEICHNETE SCHÄTZE. DAS KULTURERBE DER UNESCO IN OBERÖSTERREICH

Seit 2009 ist Österreich Vertragsstaat des „UNESCO-Übereinkommens zur Erhaltung des Immateriellen Kulturerbes“, das sich zur Aufgabe gesetzt hat, mündlich überlieferte Traditionen, darstellende Künste, gesellschaftliche Praktiken, wie Feste und Rituale, das Wissen und die Praktiken in Bezug auf die Natur und traditionelle Handwerkstechniken zu dokumentieren und unter Schutz zu stellen

bis 31. Okt. 2015

MÜHLVIERTLER
SCHLOSSMUSEUM FREISTADT

FOTOAUSSTELLUNG „KREUZ UND QUER DURCH DEN BÖHMERWALD“

Der Fotograf Stanislav Schneedorf stammt aus Volary (Wallern) im Böhmerwald und hat seine nähere Umgebung, den Böhmerwald mit seiner Kamera kreuz und quer durchstreift. Das Ergebnis sind faszinierende Landschaftsaufnahmen aus allen Jahreszeiten. Schneedorf zeigt uns die Landschaft, scheinbar unberührt von den Menschen, in allen Wetterlagen mit Sonne, Schnee oder Regen.

Stanislav Schneedorf hat mit seinen Farbbildern bereits einige sehr erfolgreiche Ausstellungen in Südböhmen gestaltet.

bis 30. Aug. 2015

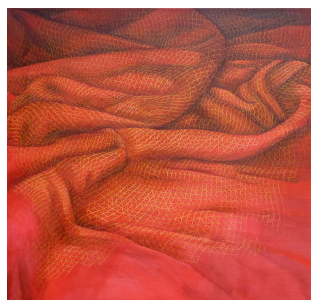
KUBINHAUS
ZWICKLEDT

W.W.W. WIRKLICH - WUCHTIG - WEIBLICH

Unter dem Titel „w.w.w.“ präsentieren Elisabeth Wimmer-Röck, Martina Waldenberger und Hanna Kirmann aktuelle Arbeiten im Kubinhaus. Der Untertitel „wirklich – wuchtig – weiblich“ unterstreicht, was die unterschiedlichen Sichtweisen der drei Künstlerinnen eint: Die Wirklichkeit hält Einzug – wenn man so will – mit einem gewissen weiblichen Fokus auf verschiedene Texturen, Strukturen und Oberflächen. Elisabeth Wimmer-Röck zeigt großformatige Malereien, in denen sich Wurzeln, Stämme und allerlei Hölzernes zu einer mystischen Naturkulisse verbinden.

Auch Martina Waldenberger ist in ihren Arbeiten dem Können der alten Meister auf der Spur. Durch ihren detailverliebten Blick – Faltenwürfe, Wolken, Fell und Feuer – eröffnen sich dem Betrachter in jedem noch so kleinen Ausschnitt ganze Welten. Hanna Kirmann präsentiert Grafisches und experimentellere Malerei. Sie spürt dem Mythos Weiblichkeit nach, indem sie üppige Formen mit weiblich besetzten, textilen Oberflächen kombiniert.

bis 23. Aug. 2015



SCHLOSSMUSEUM
LINZ

„KRONE“-FEST VIER VIERTEL HAT'S LAND'L

Auch heuer nimmt das oberösterreichische Landesmuseum mit dem Schlossmuseum Linz wieder am Linzer „Krone“-Fest teil. Dieses Jahr steht die Veranstaltung ganz unter dem Zeichen „Vier Viertel hat's Land'l.“

Der Festakt beginnt um 18.00 Uhr am Hauptplatz, wo heimische Musikkapellen und Prangerschützen traditionellen Brauchtum aufleben lassen. Anschließend findet ein Festzug mit Pferdegespann zum Schlossmuseum statt. Abgerundet wird der „Oberösterreich-Abend“ mit Volksmusik und Schmankerln aus den vier Vierteln Oberösterreichs auf der Schloss-Terrasse.

Während des „Krone“-Festes haben Sie die Möglichkeit die Ausstellung „Mythos Schönheit“ bei freiem Eintritt zu besuchen. Kurzführungen geben Ihnen einen Einblick in die Facetten des Schönen in Natur, Kunst und Gesellschaft.



FREIER EINTRITT
IN DIE AUS-
STELLUNG
„MYTHOS
SCHÖNHEIT“



**PROGRAMM
Oberösterreich-Abend zum
Auftritt des „Krone“-Festes:**
Do, 20. Aug. 2015,

18:00 Uhr: Musikkapellen und Prangerschützen am Hauptplatz
18:30 Uhr:
„Festzug“ mit Kutschen zum Schlossmuseum
19:00 Uhr:
Volksmusik und Schmankerl aus den vier Vierteln Oberösterreichs auf der Schloss-Terrasse

**Tag und Nacht im Museum
Do, 20. Aug. 2015, 10–22 Uhr**
Kurzführungen durch die Ausstellung „Mythos Schönheit“:
19.30 Uhr und 20.30 Uhr

Fr, 21. Aug. 2015, 9–24 Uhr
Kurzführungen durch die Ausstellung „Mythos Schönheit“:
17 Uhr und 18 Uhr

Sa, 22. Aug. 2015, 10–24 Uhr
Kurzführungen durch die Ausstellung „Mythos Schönheit“:
14 Uhr, 15 Uhr, 16 Uhr, 17 Uhr, 18 Uhr

SCHLOSSMUSEUM
LINZ

FERIENSTIMMUNG – FERIENPASS – FERIENABENTEUER IM OÖ. LANDESMUSEUM

Langeweile in den Sommerferien? Die Ferienangebote im Oö. Landesmuseum bieten lustige und informative Programme für Kinder und Jugendliche während der Sommerferien.

MUSEUMSAKADEMIE ARCHÄOLOGIE IM SCHLOSSMUSEUM:

4.–6. Aug. 2015

Auch heuer kannst du dich 3 Tage lang als ArchäologIn auf eine spannende Spurensuche in die Vergangenheit begeben. Welche Geheimnisse bergen Fundstücke über die Menschen von früher? Wie werden die Funde ausgegraben, wie restauriert und bearbeitet?

Vom 4.–6. August 2015 treten wir gemeinsam eine faszinierende Zeitreise durch die Geschichte der Menschheit an: Spielerisch erkunden wir die Sammlungen des Schlossmuseums und erhalten Einblicke in die Lebensweisen vergangener Tage. Wir bauen archäologische Funde nach und besuchen als Highlight das archäologische Depot des oberösterreichischen Landesmuseums um einen Blick auf den einzigartigen Sammlungsbestand zu werfen.

Kosten: € 49,-

Alter: 8–12 Jahre

Anmeldung:
0732/7744 19-31 oder
m.stauber@landesmuseum.at

KULTURVERMITTLUNG

SCHULEN, HORTE UND KINDERGÄRTEN

Die didaktischen Vermittlungskonzepte sind auf www.landese-museum.edugroup.at mit den Lehrplänen über eine Stichwort-suche miteinander verschränkt.

FAMILIEN UND KINDER

Workshops, Familienführungen, Spezialveranstaltungen, Kreativwettbewerbe und Interaktionsbereiche in den Ausstellungen machen den Museumsbesuch zu einem Erlebnis.

ERWACHSENE

Überblicksführungen an den Sonntagen, Seniorenführungen,

„Erinnerungscafé“ und Audioguides bieten die Möglichkeit, sich in Ausstellungen zu vertiefen.

JUGENDLICHE

Partizipatorische Jugendprojekte und Kreativwettbewerbe regen unser junges Publikum an, sich im Museum zu Wort zu melden.

Buchungen mindestens 2 Wochen vor dem gewünschten Termin!

INFORMATIONEN & KONTAKT

www.landese-museum.at,
T +43 (0)732/77 20–522 22 oder
kulturvermittlung@landese-museum.at

ZOBODAT - www.zobodat.at

Zoologisch-Botanische Datenbank/Zoological-Botanical Database

Digitale Literatur/Digital Literature

Zeitschrift/Journal: [Programmhefte des Oberösterreichischen Landesmuseums](#)

Jahr/Year: 2015

Band/Volume: [2015_08](#)

Autor(en)/Author(s): diverse

Artikel/Article: [Monatsleporello August 2015 1](#)