



**M** SCHLOSS MUSEUM LINZ

AUSSTELLUNG VERLÄNGERT BIS 10. JÄN. 2016

## BEGLEITPROGRAMM ZUR SONDERAUSSTELLUNG

### MYTHOS SCHÖNHEIT

FACETTEN DES SCHÖNEN IN NATUR, KUNST UND GESELLSCHAFT

#### VORTRÄGE IM SCHLOSSMUSEUM LINZ

Do, 1. Okt. 2015, 19 Uhr  
„Glasmodelle zwischen Handwerk, Wissenschaft und Kunst“  
Mag. Florian Huber

Do, 8. Okt. 2015, 19 Uhr  
„Pflanzen zwischen Mythos und Zierde“  
DI Dr. Martin Pfosser

Do, 15. Okt. 2015, 19 Uhr  
„Schönheit in der Musik“  
Univ. Prof. Dr. Friedrich C. Heller  
Kooperation mit der Anton Bruckner Privatuniversität

Do, 22. Okt. 2015, 19 Uhr  
„Dies Bildnis ist bezaubernd schön ... – Schönheitsideale im Wandel“  
Dr. Lothar Schultes

#### FILMPROGRAMM IM MOVIMENTO

Di, 6. Okt. 2015, 20 Uhr  
Miss Universe 1929 – Lisl Goldarbeiter. A Queen in Wien (Péter Forgács, 2006)

Di, 13. Okt. 2015, 20 Uhr  
Calling Hedy Lamarr (Georg Misch, 2004)

Di, 20. Okt. 2015, 20 Uhr  
Schönheit (Carolin Schmitz, 2011)

Di, 27. Okt. 2015, 20 Uhr  
Seht mich verschwinden (Kiki Allgeier, 2014)

#### DEEP SPACE LIVE

Do, 1. Okt. 2015, 20 Uhr  
„Mythos Schönheit“ im AEC

#### KALENDER

**DONNERSTAG 01.10.**

LANDESGALERIE LINZ  
SENIOR/INNENFÜHRUNG  
„unheimlich KLASSE KUNST“  
14 – 15 Uhr

BIOLOGIEZENTRUM LINZ  
ERÖFFNUNG DER AUSSTELLUNG „SPECHTE – HÖR MAL, WER DA KLOPFT!“  
18 Uhr

SCHLOSSMUSEUM LINZ  
VORTRAG „GLASMODELLE ZWISCHEN HANDWERK, WISSENSCHAFT UND KUNST“  
19 Uhr

**FREITAG 02.10.**

BIOLOGIEZENTRUM LINZ  
VORTRAG „DAS MACHLAND – LIBELLENPARADIES IM VERBORGENEN“  
19 Uhr



SCHLOSSMUSEUM LINZ  
ALTE MUSIK IM SCHLOSS  
„REISE ÜBER DEN BRENNER UND RETOUR...“  
19.30 Uhr

**SAMSTAG 03.10.**

LANDESGALERIE LINZ  
LANGE NACHT DER MUSEEN  
18–1 Uhr

**SAMSTAG 03.10.**

SCHLOSSMUSEUM LINZ  
LANGE NACHT DER MUSEEN  
18–1 Uhr

**SONNTAG 04.10.**

SCHLOSSMUSEUM LINZ  
FÜHRUNG „BEFREIT UND BESETZT“  
11–12 Uhr

SCHLOSSMUSEUM LINZ  
FÜHRUNG „MYTHOS SCHÖNHEIT“  
14–15 Uhr

LANDESGALERIE LINZ  
KINDERERÖFFNUNG  
„unheimlich KLASSE KUNST“  
14–16 Uhr



BIOLOGIEZENTRUM LINZ  
NATURAUSKUNFT „SPECHTE – HÖR MAL, WER DA KLOPFT!“  
14–15 Uhr

**MONTAG 05.10.**

BIOLOGIEZENTRUM LINZ  
PILZBERATUNGSABEND  
18.30 Uhr

#### KALENDER

**DIENSTAG 06.10.**

MOVIMENTO LINZ  
FILMPROGRAMM „MISS UNIVERSE 1929 – LISL GOLD-ARBEITER. A QUEEN IN WIEN, PÉTER FORGÁCS, 2006“  
20 Uhr

**MITTWOCH 07.10.**

LANDESGALERIE LINZ  
AKTIONSTAG FÜR SCHULEN „unheimlich KLASSE KUNST“  
9–14 Uhr

**DONNERSTAG 08.10.**

SCHLOSSMUSEUM LINZ  
ERINNERUNGSCAFÉ „KORALLE HILFT BEIM ZAHNEN – AMULLETTE, TALISMANE, BAUERN-REGELN“,  
15–17 Uhr

BIOLOGIEZENTRUM LINZ  
INFORMATIONSVORANSTALTUNG FÜR PÄDAGOG/INNEN „SPECHTE – HÖR MAL, WER DA KLOPFT!“  
16–17.30 Uhr

BIOLOGIEZENTRUM LINZ  
VORTRAG „LUFTHOHEIT ÜBER ÖSTERREICH – GREIFVOGEL-BESTIMMUNG“  
19 Uhr

SCHLOSSMUSEUM LINZ  
VORTRAG „NUR SCHÖN, ODER DOCH MEHR ALS DAS? – PFLANZEN ZWISCHEN MYTHOS UND ZIERDE“  
19–21 Uhr

**SAMSTAG 10.10.**

SCHLOSSMUSEUM LINZ  
FÜHRUNG DURCH DIE DAUERAUSSTELLUNG „ARCHÄOLOGIE“  
13–14 Uhr, im Rahmen des „Abenteuer – Antike Wochenendes“ im AEC, www.aec.at

AUSSENSTELLE WELSERSTRASSE  
TAGUNG „MENSCH.UMWELT. REGION“  
14–19 Uhr

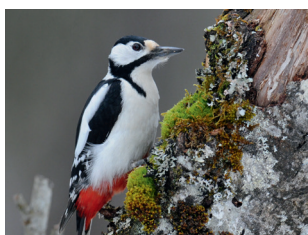
**SONNTAG 11.10.**

SCHLOSSMUSEUM LINZ  
FÜHRUNG DURCH DIE DAUERAUSSTELLUNG „ARCHÄOLOGIE“  
13–14 Uhr, im Rahmen des „Abenteuer – Antike Wochenendes“ im AEC, www.aec.at

SCHLOSSMUSEUM LINZ  
FÜHRUNG „BEFREIT UND BESETZT“  
11–12 Uhr

SCHLOSSMUSEUM LINZ  
FÜHRUNG „MYTHOS SCHÖNHEIT“  
14–15 Uhr

BIOLOGIEZENTRUM LINZ  
FÜHRUNG „SPECHTE – HÖR MAL, WER DA KLOPFT!“  
14–15 Uhr



#### KALENDER

**SONNTAG 11.10.**

LANDESGALERIE LINZ  
KUNSTAUSKUNFT  
„unheimlich KLASSE KUNST“  
14–16 Uhr

LANDESGALERIE LINZ  
KONZERT „SONNTAGS-MUSIK IM SALON“  
17–19 Uhr

**DIENSTAG 13.10.**

MOVIMENTO LINZ  
FILMPROGRAMM „CALLING HEDY LAMARR, GEORG MISCH, 2004“  
20 Uhr

**DONNERSTAG 15.10.**

BIOLOGIEZENTRUM LINZ  
PILZEXKURSION  
9.30–14.30 Uhr

BIOLOGIEZENTRUM LINZ  
SENIOR/INNENFÜHRUNG  
„SPECHTE – HÖR MAL, WER DA KLOPFT!“  
14–15 Uhr



LANDESGALERIE LINZ  
FAMILIEN-WORKSHOP  
„unheimlich KLASSE KUNST“  
15–17 Uhr

**DONNERSTAG 15.10.**

SCHLOSSMUSEUM LINZ  
VORTRAG „SCHÖNHEIT IN DER MUSIK, UNIV. PROF. DR. FRIEDRICH C. HELLER“  
19 Uhr

BIOLOGIEZENTRUM LINZ  
TREFFPUNKT BOTANIK  
18 Uhr

**FREITAG 16.10.**

LANDESGALERIE LINZ  
KUNST-WERKSTATT  
„unheimlich KLASSE KUNST“  
15–17 Uhr

BIOLOGIEZENTRUM LINZ  
TREFFPUNKT ENTOMOLOGIE  
19 Uhr

**SAMSTAG 17.10.**

SCHLOSSMUSEUM LINZ  
ÖAMTC-WOCHENENDE, GRATIS  
EINTRITT FÜR ÖAMTC-MITGLIEDER MIT AUSWEIS  
10–17 Uhr

SCHLOSSMUSEUM LINZ  
FAMILIEN-FÜHRUNG  
„MYTHOS SCHÖNHEIT“  
15–16.30 Uhr

**SONNTAG 18.10.**

SCHLOSSMUSEUM LINZ  
ÖAMTC-WOCHENENDE, GRATIS  
EINTRITT FÜR ÖAMTC-MITGLIEDER MIT AUSWEIS  
10–17 Uhr

#### KALENDER

**SONNTAG 18.10.**

LANDESGALERIE LINZ  
BENEFIZKONZERT  
Info unter 0650/2293355  
11 Uhr

SCHLOSSMUSEUM LINZ  
FÜHRUNG „BEFREIT UND BESETZT“  
10–12 Uhr

SCHLOSSMUSEUM LINZ  
FÜHRUNG „MYTHOS SCHÖNHEIT“  
14–15 Uhr

BIOLOGIEZENTRUM LINZ  
FÜHRUNG „SPECHTE – HÖR MAL, WER DA KLOPFT!“  
14–15 Uhr

LANDESGALERIE LINZ  
KUNSTAUSKUNFT  
„unheimlich KLASSE KUNST“  
14–16 Uhr

**MONTAG 19.10.**

BIOLOGIEZENTRUM LINZ  
PILZBERATUNGSABEND  
18.30 Uhr



**DIENSTAG 20.10.**

MOVIMENTO LINZ  
FILMPROGRAMM „SCHÖNHEIT, CAROLIN SCHMITZ, 2011“  
20 Uhr

**DIENSTAG 20.10.**

SCHLOSSMUSEUM LINZ  
NATUR-WERKSTATT,  
„GEHEIMNISVOLLE WELT DER INSEKTEN“  
15–17 Uhr

**MITTWOCH 21.10.**

LANDESGALERIE LINZ  
FAMILIEN-WORKSHOP  
„unheimlich KLASSE KUNST“  
15–17 Uhr

LANDESGALERIE LINZ  
ERÖFFNUNG DER AUSSTELLUNG „ALFRED KUBIN UND SEINE SAMMLUNG“  
19 Uhr

**DONNERSTAG 22.10.**

LANDESGALERIE LINZ  
INFORMATIONSVORANSTALTUNG FÜR PÄDAGOG/INNEN  
„ALFRED KUBIN UND SEINE SAMMLUNG“  
16 Uhr

SCHLOSSMUSEUM LINZ  
VORTRAG „DIES BILDNIS IST BEZAUBERND SCHÖN... – SCHÖNHEITSIDEALE IM WANDEL“  
19 Uhr

**FREITAG 23.10.**

BIOLOGIEZENTRUM LINZ  
NATUR-WERKSTATT  
„SPECHTE – HÖR MAL, WER DA KLOPFT!“  
14.30–16.30 Uhr

**FREITAG 23.10.**

SCHLOSSMUSEUM LINZ  
MODE-WORKSHOP  
„MODE IM WANDEL DER ZEIT“  
15–17 Uhr

**SAMSTAG 24.10.**

LANDESGALERIE LINZ  
KONZERT „MOSAİK – DIE KAMMERMUSIK“  
16 Uhr

STROHEIM  
PILZAUSSTELLUNG  
9–13 Uhr

SCHLOSSMUSEUM LINZ  
FAMILIEN-WORKSHOP  
„MYTHOS SCHÖNHEIT“  
14–16 Uhr

**SONNTAG 25.10.**

SCHLOSSMUSEUM LINZ  
FÜHRUNG „BEFREIT UND BESETZT“  
11–12 Uhr



SCHLOSSMUSEUM LINZ  
FÜHRUNG „MYTHOS SCHÖNHEIT“  
14–15 Uhr

LANDESGALERIE LINZ  
KINDERERÖFFNUNG  
„ALFRED KUBIN UND SEINE SAMMLUNG“  
14–16 Uhr

**SONNTAG 25.10.**

BIOLOGIEZENTRUM LINZ  
FÜHRUNG  
„SPECHTE – HÖR MAL, WER DA KLOPFT!“  
14–15 Uhr

BIOLOGIEZENTRUM LINZ  
FÜHRUNG DURCH DEN ÖKOPARK „LEBEN UND STERBEN IM ÖKOPARK“  
15.30–16.30 Uhr

**MONTAG 26.10.**

SCHLOSSMUSEUM LINZ  
MUSIKALISCHER SPAZIERGANG  
10–17 Uhr

**DIENSTAG 27.10.**

MOVIMENTO LINZ  
FILMPROGRAMM:  
„SEHT MICH VERSCHWINDEN, KIKI ALLGEIER, 2014“  
20 Uhr

LANDESGALERIE LINZ  
KONZERT „DIENSTAGS KAMMERMUSIK IN LINZ“  
20–22.30 Uhr

**DONNERSTAG 29.10.**

BIOLOGIEZENTRUM LINZ  
TREFFPUNKT BOTANIK  
18 Uhr

SCHLOSSMUSEUM LINZ  
LITERATUR UND SCHLAGER  
AUS DER NACHKRIEGSZEIT  
„PACK DIE BADEHOSE EIN!“  
19.30–21.30 Uhr

## PROGRAMM OKTOBER 2015

„ALFRED KUBIN UND SEINE SAMMLUNG“  
AB 22. OKT. 2015,  
LANDESGALERIE LINZ





AUSSTELLUNGEN

LANDESGALERIE LINZ

# ALFRED KUBIN UND SEINE SAMMLUNG

„Durch Tausch, Schenkung und Kauf brachte ich auch selbst eine vielseitige Sammlung alter und neuer graphischer Originale und Drucke zusammen, welche vereint mit meiner Bibliothek mich über viele kritische Stunden hinwegbrachte und die mir fast täglich neue Freuden spendet.“ [Alfred Kubin]

Abseits und von der breiten Öffentlichkeit weitgehend unbemerkt, sammelte Alfred Kubin „seine“ Kunst. Zeit seines Lebens war Kubin nicht nur ein begnadeter Zeichner und Illustrator, sondern auch ein leidenschaftlicher Kunstsammler. In seinem Nachlass finden sich unter anderen grafische Werke von Albrecht Dürer, Pieter Brueghel, Paul Gauguin, Edvard Munch und Egon Schiele. Seine Sammlung verrät viel über die Person Alfred Kubin, über seinen Geschmack und sein ganz persönliches Kunstverständnis.

gewidmet. Sie beleuchtet die Einflussnahme anderer Künstler auf sein eigenes Kunstschaffen. Bei einigen übernahm er ihre stilistische Handschrift, bei anderen richtete er sein Interesse auf ihre Bildmotive, ihre Komposition oder auf ihre konzeptionellen Ansätze. Kubin suchte, trotz der Anregungen, die er sich von anderen Künstlern holte, immer seinen eigenen Weg. Seine unverwechselbare Bildsprache ist phantastisch und universell. An die 100 Zeichnungen Kubins werden ebenso vielen Werken aus seiner privaten Kunstsammlung gegenübergestellt. Der zeitliche Bogen der gezeigten Werke reicht vom späten 15. bis ins 20. Jahrhundert. Die einzelnen Werkgruppen sind in sechs Themenkomplexe unterteilt. So wird der Tier-, Menschen-, Frauen-, Geisterwelt Kubins ebenso Rechnung getragen, wie seiner Vorliebe für ostasiatische Kunst und groteske humorvolle Szenen.

Die Ausstellung „Alfred Kubin und seine Sammlung“ ist seinem Werk und seinem Wirken als Sammler

Zudem werden erstmalig an die 50 Bücher aus seiner umfangreichen Bibliothek präsentiert.

22. Okt. 2015 – 14. Feb. 2016

Informationsveranstaltung für Pädagog/innen  
Do, 22. Okt. 2015, 16 Uhr

Eröffnung  
Mi, 21. Okt. 2015, 19 Uhr

Kindereröffnung  
So, 25. Okt. 2015, 14 – 16 Uhr

NEU

AUSSTELLUNGEN

SCHLOSSMUSEUM LINZ

## BEFREIT UND BESETZT OBERÖSTERREICH 1945 – 1955



Die Zeitspanne zwischen 1945 und 1955 war vom Bemühen gekennzeichnet die demokratischen, wirtschaftlichen und öffentlichen (Infra-)strukturen wieder zu errichten. Die Ausstellung wird daher zunächst einen Überblick über die für Oberösterreich drängendsten Probleme bieten. Dazu gehören in erster Linie die Situation unmittelbar vor und nach dem Kriegsende, in der Folge Entnazifizierung, Lebensmittellieferung und schließlich die Erlangung der Souveränität. Eigentlicher Schwerpunkt der Ausstellung ist jedoch die Auseinandersetzung mit jenen Massen an Menschen, die binnen kurzer Zeit aus zahlreichen und höchst unterschiedlichen Gründen nach Oberösterreich kamen und/oder Oberösterreich nicht verlassen konnten.

bis 14. Feb. 2016

VERLÄNGERT

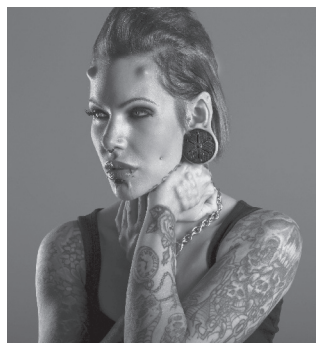
SCHLOSSMUSEUM LINZ

## MYTHOS SCHÖNHEIT FACETTEN DES SCHÖNEN IN NATUR, KUNST UND GESELLSCHAFT

Die große Sonderausstellung Mythos Schönheit im Schlossmuseum Linz lädt die Besucher/innen ein, die schillernden Facetten des Schönen zu erleben. Die Schau spannt einen weiten kultur- und epochenübergreifenden Bogen – von der Antike bis in die Gegenwart, vom Bauplan der Natur über die Schönheitsideale des 19. Jahrhunderts bis zu den „Wundern“ der plastischen Chirurgie. Es ist also eine Begegnung mit Natur- und Kunstschönheiten, aber auch mit vermeintlichen Idealen und seltsamen Eigenarten des Schönen. Nahezu alle Exponate stammen aus den einzigartigen natur-, kultur- und kunstwissenschaftlichen Sammlungen des Oberösterreichischen Landesmuseums, ergänzt durch ausgesuchte Leihgaben und interaktive Schaeuelemente. Auf diese Weise macht die umfangreiche Ausstellung den Mythos Schönheit in seiner interdisziplinären Vielfalt nicht nur sichtbar, sondern geradezu greifbar.

bis 10. Jän. 2016

VERLÄNGERT



VERLÄNGERT

AUSSTELLUNGEN

LANDESGALERIE LINZ

## unheimlich KLASSE KUNST



Die vierte Ausgabe von KLASSE KUNST widmet sich dem Fantastischen, Unwirklichen und Grotesken in all seinen Spielarten und bezieht sich damit auch auf die Ausstellung „Alfred Kubin und seine Sammlung“ im zweiten Stock der Landesgalerie. Ausgehend von Streifzügen durch die Welt der Spechte von den heimischen Lebensräumen bis zu den Halbwüsten in Südamerika, dem Buschland Südafrikas und dem tropischen Regenwald Costa Ricas. Sie nehmen eine Schlüsselposition im Ökosystem Wald ein. Denn nur Spechte bauen Baumhöhlen, die für zahlreiche Nachmieter eine lebenswichtige Grundlage darstellen. Finden Sie die Spuren der Spechte wie Bruthöhlen, Federn und viele Fraßspuren. So wird das Spurenlesen im Wald interessant, spannend und ein erfolgreiches Abenteuer!

bis 14. Feb. 2016

BIOLOGIEZENTRUM LINZ

## SPECHTE – HÖR MAL, WER DA KLOPF!T



Das Klopfen und Trommeln der Spechte ist weit zu hören, doch wie sieht der Trommler aus? In unseren Wäldern tummeln sich Buntspecht, Schwarzspecht, Dreibehenspecht und viele weitere...

In der Ausstellung präsentieren sie sich aus nächster Nähe. Spechte gibt es fast überall auf der Welt. Entdecken Sie die Welt der Spechte von den heimischen Lebensräumen bis zu den Halbwüsten in Südamerika, dem Buschland Südafrikas und dem tropischen Regenwald Costa Ricas.

Sie nehmen eine Schlüsselposition im Ökosystem Wald ein. Denn nur Spechte bauen Baumhöhlen, die für zahlreiche Nachmieter eine lebenswichtige Grundlage darstellen. Finden Sie die Spuren der Spechte wie Bruthöhlen, Federn und viele Fraßspuren. So wird das Spurenlesen im Wald interessant, spannend und ein erfolgreiches Abenteuer!

bis 16. Okt. 2016

ERÖFFNUNG

1. Okt. 2015, 18 Uhr

ERÖFFNUNG

AUSSTELLUNGEN

ANTON-BRUCKNER-MUSEUM ANSFELDEN

Am 4. September 1824 wurde Anton Bruckner um 4 Uhr 30 in der Wohnung des Schulmeisters als erstes Kind von Theresia und Anton Bruckner in Ansfelden geboren. Die Authentizität des Geburtshauses bewog das Land Oberösterreich dem großen Komponisten Oberösterreichs an diesem Ort ein Museum zu widmen.

bis 30. Okt. 2015

FREILICHTMUSEUM SUMERAUERHOF ST. FLORIAN

## AUSGEZEICHNETE SCHÄTZE. DAS KULTURERBE DER UNESCO IN OBERÖSTERREICH

Seit 2009 ist Österreich Vertragsstaat des „UNESCO-Übereinkommens zur Erhaltung des Immateriellen Kulturerbes“, das sich zur Aufgabe gesetzt hat, mündlich überlieferte Traditionen, darstellende Künste, gesellschaftliche Praktiken und traditionelle Handwerkstechniken zu dokumentieren und unter Schutz zu stellen.

bis 30. Okt. 2015

MÜHLVIERTLER SCHLOSSMUSEUM FREISTADT

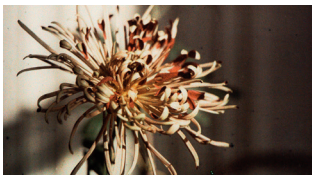
## DIE ZIVILVERWALTUNG MÜHLVIERTEL 1945 – 55 UND JOHANN BLÖCHL

Diese zeitgeschichtliche Ausstellung erinnert an den legendären Politiker Johann Blöchl (1895 – 1987) und an die Zivilverwaltung Mühlviertel (1945 – 1955), die die Verwaltung dieses Landesteiles während der russischen Besatzungszeit übernommen hat.

bis 26. Okt. 2015

PHOTOMUSEUM BAD ISCHL

## BLATT UND BLÜTE. HISTORISCHE PFLANZEN-FOTOGRAFIEN AUS DER SAMMLUNG FRANK



Das Thema der aktuellen Sonderausstellung wurde aus Anlass der vor Ort stattfindenden Oö. Landesgartenschau gewählt. Dabei werden verschiedene Darstellungsmodi von Pflanzen in der historischen Fotografie präsentiert.

bis 31. Okt. 2015

WEHRKUNDLICHE SAMMLUNG SCHLOSS EBELSBURG

## DIE B-GENDARMERIE. DIE ERSTEN SCHRITTE ZUR VOLLSTÄNDIGEN SOUVERÄNITÄT ÖSTERREICHS NACH 1945

Im Dezember 1945 verbot der Alliierte Rat Österreich jegliche Art militärischer Tätigkeit. Mit Beginn des „Kalten Krieges“ und der zunehmenden Westorientierung Österreichs änderte sich die Haltung der westlichen Alliierten. Der 1. August 1952 war schließlich die offizielle Geburtsstunde der B-Gendarmarie.

bis 26. Okt. 2015



VERANSTALTUNGEN

SCHLOSSMUSEUM / LANDESGALERIE

## LANGE NACHT DER MUSEEN

SCHLOSSMUSEUM LINZ

Die Schönheit der Kulturen 18 bis 21 Uhr: Präsentation von Musik und Bräuchen, Tanz, Mode und Kulinarik von verschiedenen Kulturen in Linz

Musikalische Variationen von Agnes Palmisano Paul Gulda 20 Uhr: zur Ausstellung „Mythos Schönheit“ 21.30 Uhr: zur Ausstellung „Nach dem Krieg“

Mythos Schönheit. Facetten des Schönen in Natur, Kunst und Gesellschaft 19.00 – 21.00 Uhr: Kurzführungen 19.00 – 23.00 Uhr: Kreativstation

und Familienparcours „do it together“

„Befreit und Besetzt.“ Oberösterreich 1945 – 1955“ 20 Uhr: Kurzführung

Plattformführungen „Über den Dächern von Linz“ 19, 21 und 22 Uhr: Kurzführungen

LANDESGALERIE LINZ

Zaubershow (18.30 Uhr und 19.30 Uhr) mit Zauberer Alfred Pichler

Kinderprogramm (18 – 20 Uhr) Fantastische Wesen

Architekturführungen (20 und 22.00 Uhr)

Nostalgieführungen (21 und 23 Uhr) Wie zu Kaisers Zeiten werden die Räume der Landesgalerie mit Kerzen und Laternen neu entdeckt.

Tipp: Gemütliche Lounge mit Musik Sa, 3. Okt. – So, 4. Okt. 2015, 18 – 1 Uhr

## MUSIKALISCHER SPAZIERGANG

SCHLOSSMUSEUM LINZ

„Musik erleben – Kultur genießen“, das ist das Motto des „Musikalischen Spazierganges“. Schüler/innen und Schüler der Oö. Landesmusikschulen füllen am Nationalfeiertag die Räume des Schlossmuseums mit Musik und Tanz. Besucherinnen und Besucher

können nicht nur die vielfältigen Ausstellungen im Schlossmuseum besuchen, sondern sich an diesem Tag von Musik durch das Museum leiten lassen.

Mo, 26. Okt. 2015, 10–17 Uhr

KULTURVERMITTLUNG

SCHLOSSMUSEUM

## MUSEUM DER KULTUREN

Die Gesellschaft zur Förderung des Oberösterreichischen Landesmuseums finanziert nicht nur wertvolle Ankäufe, sie unterstützt das Museum heuer erstmals auch in seinen bildungspolitischen Aufgaben. Mit dem Projekt **Museum der Kulturen** öffnet sich das Oberösterreichische Landesmuseum verstärkt **unterschiedlichen Kulturen und Sprachen** – ein Ansinnen, das auch die Unterstützung der Förderinnen und Förderer gefunden hat. Ziel des Projektes ist, das **Museum als Lernort** zu etablieren und einem jungen Publikum zu öffnen. Sprach- und Kostenbarrieren sollen fallen, ein interkultureller Austausch soll im Mittelpunkt stehen.

## KULTURVERMITTLUNG

Detaillierte Informationen zu den Angeboten sind von der Homepage [www.landesmuseum.at](http://www.landesmuseum.at) zu entnehmen. Wir bieten gerne für Gruppen ab acht Personen individuelle Termine an.

SCHULEN, HORTE UND KINDERGÄRTEN

Die didaktischen Vermittlungskonzepte sind auf [www.landesmuseum.edugroup.at](http://www.landesmuseum.edugroup.at) mit den Lehrplänen über eine Stichwortsuche miteinander vernetzt.

FAMILIEN UND KINDER

Workshops, Familienführungen, Spezialveranstaltungen, Kreativwettbewerbe und Interaktionsbereiche in den Ausstellungen machen den Museumsbesuch zu einem Erlebnis.

Unterrichtsmaterialien zur Ausstellung „Natur Oberösterreich“ können **kostenlos von der Website [www.landesmuseum.at](http://www.landesmuseum.at)** und von der Museumsplattform [www.landesmuseum.edugroup.at](http://www.landesmuseum.edugroup.at) geladen werden!

200 **Workshop-Freikarten** für Schülerinnen und Schüler zu den aktuellen Ausstellungen stehen – gesponsert vom Förderverein – zur Verfügung: Kennwort „Treffpunkt der Kulturen“ bei der Anmeldung bekannt geben!

Information und Anmeldung 0732 / 7720-52346 oder [m.stauber@landesmuseum.at](mailto:m.stauber@landesmuseum.at)

INFOS UNTER: WWW.LANDESMUSEUM.AT

M SCHLOSSMUSEUM LINZ

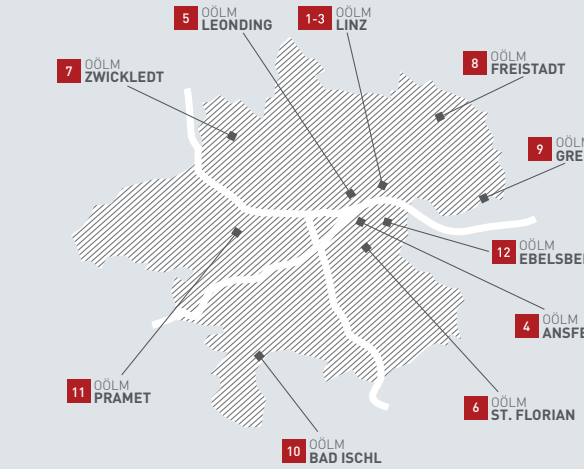
4020 Linz | Schlossberg 1 [www.schlossmuseum.at](http://www.schlossmuseum.at) | Di, Mi, Fr: 9–18 Uhr, Do: 9–21 Uhr, Sa, So und Fei: 10–17 Uhr, Mo geschlossen  
Eintritt: € 6,50 | Ermäßig: € 4,50

M LANDESGALERIE LINZ

4010 Linz | Museumstr. 14 [www.landesgalerie.at](http://www.landesgalerie.at) | Di, Mi, Fr: 9–18 Uhr, Do: 9–21 Uhr, Sa, So und Fei: 10–17 Uhr, Mo geschlossen  
Eintritt: € 6,50 | Ermäßig: € 4,50

M BIOLOGIEZENTRUM LINZ

4040 Linz | J.-W.-Klein-Straße 73 [www.biologiezentrum.at](http://www.biologiezentrum.at)  
Mo bis Fr: 9–17 Uhr, So und Fei: 10–17 Uhr, Sa geschlossen | Eintritt frei!



- |  |  |
|--|--|
| 1 SCHLOSSMUSEUM LINZ                       | 7 KUBIN-HAUS ZWICKLEDT                         |
| 2 LANDESGALERIE LINZ                       | 8 MÜHLVIERTLER SCHLOSSMUSEUM FREISTADT         |
| 3 BIOLOGIEZENTRUM LINZ                     | 9 OBERÖSTERREICHISCHES SCHIFFFAHRTMUSEUM GREIN |
| 4 ANTON-BRUCKNER-MUSEUM ANSFELDEN          | 10 PHOTOMUSEUM BAD ISCHL                       |
| 5 AUSSENSTELLE WELSER STRASSE              | 11 STELZHAMER-GEDENKSTÄTTE PRAMET              |
| 6 FREILICHTMUSEUM SUMERAUERHOF ST. FLORIAN | 12 WEHRKUNDLICHE SAMMLUNG SCHLOSS EBELSBURG    |

Kulturvermittlung Musikveranstaltung

Impressum: Herausgeber | Oberösterreichisches Landesmuseum, Für den Inhalt verantwortlich | Wissenschaftliche Direktorin Dr. Gerda Rödler, Kaufmännischer Direktor Dr. Walter Putschögl, Redaktion | Lisa Manzenreiter, Tel. 0732/7720-52353, [lisa.manzenreiter@landesmuseum.at](mailto:lisa.manzenreiter@landesmuseum.at), M.Maga, Sigrid Lehner, [slehner@landesmuseum.at](mailto:slehner@landesmuseum.at), Layout | Gruppe am Park / Buchegger, Dornth / Haslinger/Kleck, Herstellung | Druckerei Trauner, Fototechnik | Treibselte zur Ausstellung „Alfred Kubin und seine Sammlung“ Kubin Alfred, Der Baum im Paradies, 1956 | © Eberhard Spangenberg Bildrecht, Wien, 2015 | Kubin Alfred, Feuergeister, 1913/15 | © Eberhard Spangenberg Bildrecht, Wien, 2015 | Honoré Daumer, Blatt aus der Serie Croquis Parisiens. Eine Fille de Famille ou Fraternelle et Grand Ecart, 1875 | Kubin Alfred, Akrobaten, 1947 | © Eberhard Spangenberg Bildrecht, Wien, 2015 | Dürer Albrecht, Adam und Eva, 1526 | Innenansicht Spektakler Kontrollposten, Foto: Oö. Landesmuseum | Außenansicht | Sandy Carracollo, Foto: Daniel Sprengel | Venetianer, Foto: Elissa Anderson | Großer Buntspecht, Foto: Werner Weilmair (auch Außenansicht) | Blatt und Blüte © Oö. Landesmuseum, Sammlung Frank | B-Gendarmarie bei der Ausbildung, Foto: Archiv Josef Napokaj | Außenansicht. Sujet Mythos Schönheit, Foto: Oö. Landesmuseum | Gabi-Abzujungler, Foto: K. Huber | Kindereröffnung, Foto: Oö. Landesmuseum | Senadovic, Foto: N. Pühringer | SeniorInnenführung, Foto: Oö. Landesmuseum | Kunstwerkstatt, Foto: Oö. Landesmuseum | Fliegengilz, Foto: Heiko Bellmann, Das Oberösterreichische Landesmuseum hat sich bemüht, alle Bilder in Absprache mit den Rechteinhabern abzurufen. Bei Bildern deren Bildrechte nicht ausfindig gemacht werden konnten, werden Rechteinhaber gebeten, sich an das Oberösterreichische Landesmuseum zu wenden. Kurzfristige Terminänderungen vorbehalten!

# ZOBODAT - [www.zobodat.at](http://www.zobodat.at)

Zoologisch-Botanische Datenbank/Zoological-Botanical Database

Digitale Literatur/Digital Literature

Zeitschrift/Journal: [Programmhefte des Oberösterreichischen Landesmuseums](#)

Jahr/Year: 2015

Band/Volume: [2015\\_10](#)

Autor(en)/Author(s): diverse

Artikel/Article: [Monatsleporello Oktober 2015 1](#)