

KULTURVERMITTLUNG FÜR KINDER, JUGENDLICHE UND ERWACHSENE

Detaillierte Informationen zu den Angeboten sind von der Homepage www.landesmuseum.at zu entnehmen. Wir bieten gerne für Gruppen ab acht Personen individuelle Termine an.

SCHULEN, HORTE UND KINDERGÄRTEN

Die didaktischen Vermittlungskonzepte sind auf www.landesmuseum.edugroup.at mit den Lehrplänen über eine Stichwortsuche miteinander verschränkt.

FAMILIEN UND KINDER

Workshops, Familienführungen, Spezialveranstaltungen, Kreativwettbewerbe und Interaktionsbereiche in den Ausstellungen machen den Museumsbesuch zu einem Erlebnis.



SCHÖNE FESTTAGE

Die Mitarbeiter des Oberösterreichischen Landesmuseums wünschen allen großen und kleinen Kunst-, Kultur- und Naturfreunden ein schönes Weihnachtsfest und einen guten Rutsch ins neue Jahr.

Ein besonderes Dankeschön gilt unseren Förderern und Sponsoren, die einen unschätzbaren Beitrag zum Bestand des Oö. Landesmuseums beisteuern.

Buchungen mindestens 2 Wochen vor dem gewünschten Termin!

INFORMATIONEN & KONTAKT
www.landesmuseum.at,
T +43 (0)732/77 20-522 22 oder
kulturvermittlung@landesmuseum.at

WIR FREUEN UNS AUF EIN WIEDERSEHEN IM JAHR 2016!

DIENSTAG
01.12.

SCHLOSSMUSEUM LINZ
INFORMATIONSVORANSTALTUNG FÜR PÄDAGOG/INNEN „KRIPPEN UND CHRISTKIND – KIRPPENBILDER VON FRANZ REINTHALER“
16 Uhr

LANDESGALERIE LINZ
FÜHRUNG „ALFRED KUBIN UND SEINE SAMMLUNG“
18.30 Uhr

LANDESGALERIE LINZ
KONZERT „DIENSTAGS KAMMERMUSIK LINZ“
20 Uhr

DONNERSTAG
03.12.

SCHLOSSMUSEUM LINZ
SENIOR/INNENFÜHRUNG „KRIPPEN“
14 Uhr

BIOLOGIEZENTRUM LINZ
KURATORENFÜHRUNG „SPECHTE – HÖR MAL, WER DA KLOPFT!“
18 Uhr

SCHLOSSMUSEUM LINZ
FÜHRUNG „MYTHOS SCHÖNHEIT“
19 Uhr

DONNERSTAG
03.12.

LANDESGALERIE LINZ
FÜHRUNG „ALFRED KUBIN UND SEINE SAMMLUNG“
19 Uhr

BIOLOGIEZENTRUM LINZ
VORTRAG „JAGD UND NATURSCHUTZ – FREUND ODER FEIND“
19 Uhr

FREITAG
04.12.

BIOLOGIEZENTRUM LINZ
VORTRAG „BIENENKUNDLICHER REISEVORTRAG 3.-17. JUNI 2013 AUF ZYPERN“
19 Uhr

SONNTAG
06.12.

SCHLOSSMUSEUM LINZ
„ADVENT IM MUSEUM“
10.30 – 16 Uhr

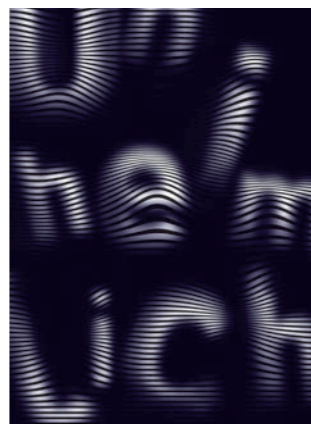
BIOLOGIEZENTRUM LINZ
FÜHRUNG „SPECHTE – HÖR MAL, WER DA KLOPFT!“
14 Uhr

LANDESGALERIE LINZ
FÜHRUNG „ALFRED KUBIN UND SEINE SAMMLUNG“
14 Uhr

SCHLOSSMUSEUM LINZ
„OFFENES SINGEN MIT DEM OÖ. VOLKSLIEDWERK“
15 Uhr

SONNTAG
06.12.

LANDESGALERIE LINZ
FÜHRUNG „UNHEIMLICH KLASSE KUNST“
15 Uhr



BIOLOGIEZENTRUM LINZ
FAMILIENFÜHRUNG „SPECHTE – HÖR MAL, WER DA KLOPFT!“
15 Uhr

FREITAG
11.12.

MÜHLVIERTLER SCHLOSSMUSEUM FREISTADT
ERÖFFNUNG DER AUSSTELLUNG „DR. WOLFGANG JÄGER-WALDAU – EINE SAMMLUNG ELEKTRISCHER TISCHBAHNEN AUS DEN 50ER JAHREN UND DAVOR IN SPUR 00/H0“
19 Uhr

MÜHLVIERTLER SCHLOSSMUSEUM FREISTADT
ERÖFFNUNG DER FOTOAUSSTELLUNG „ARBEIT IM WANDEL DER ZEIT. JOSEF DANNINGER“
19 Uhr

SONNTAG
13.12.

SCHLOSSMUSEUM LINZ
„ADVENT IM MUSEUM“
10.30 – 16 Uhr



BIOLOGIEZENTRUM LINZ
FÜHRUNG „SPECHTE – HÖR MAL, WER DA KLOPFT!“
14 Uhr

LANDESGALERIE LINZ
FÜHRUNG „ALFRED KUBIN UND SEINE SAMMLUNG“
14 Uhr

SCHLOSSMUSEUM LINZ
„OFFENES SINGEN MIT DEM OÖ. VOLKSLIEDWERK“
15 Uhr

LANDESGALERIE LINZ
FÜHRUNG „UNHEIMLICH KLASSE KUNST“
15 Uhr

LANDESGALERIE LINZ
SONNTAGSMUSIK IM SALON
17 Uhr

MONTAG
14.12.

BIOLOGIEZENTRUM LINZ
PILZBERATUNGSABEND
18.30 Uhr

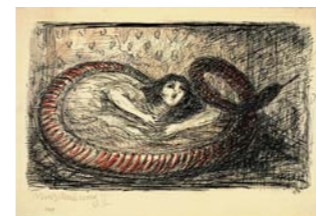
DIENSTAG
15.12.

BIOLOGIEZENTRUM LINZ
PILZEXKURSION
9.30 – 14 Uhr

BIOLOGIEZENTRUM LINZ
VORTRAG „DIE WELTRÄTHSEL 2.0“
19 Uhr

DONNERSTAG
17.12.

LANDESGALERIE LINZ
SENIOR/INNENFÜHRUNG „ALFRED KUBIN UND SEINE SAMMLUNG“
14 Uhr



BIOLOGIEZENTRUM LINZ
FÜHRUNG „UNHEIMLICH ORNITHOLOGISCHES ARBEITSTREFFEN: RÜCKBLICK 2015 – VORSCHAU 2016“
19 Uhr

LANDESGALERIE LINZ
KONZERT „MUSIK IM RAUM“
19.30 Uhr

FREITAG
18.12.

BIOLOGIEZENTRUM LINZ
TREFFPUNKT ENTOMOLOGIE
19 Uhr

DONNERSTAG
24.12.

SCHLOSSMUSEUM LINZ
WEIHNACHTS-WERKSTATT
10 Uhr

SAMSTAG
26.12.

SCHLOSSMUSEUM LINZ
KULTURAUSSCHNITT „KRIPPEN“
13 – 15 Uhr

SCHLOSSMUSEUM LINZ
„OFFENES SINGEN MIT DEM OÖ. VOLKSLIEDWERK“
15 Uhr

SONNTAG
27.12.

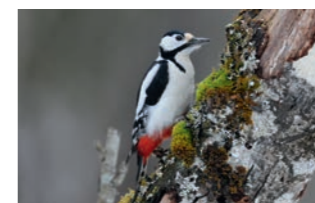
SCHLOSSMUSEUM LINZ
FÜHRUNG „BEFREIT UND BESETZT“
11 Uhr

SCHLOSSMUSEUM LINZ
FÜHRUNG „MYTHOS SCHÖNHEIT“
14 Uhr

BIOLOGIEZENTRUM LINZ
FÜHRUNG „SPECHTE – HÖR MAL, WER DA KLOPFT!“
14 Uhr

MITTWOCH
30.12.

SCHLOSSMUSEUM LINZ
KULTUR-WERKSTATT „MYTHOS SCHÖNHEIT“
10 – 12 Uhr



Schlossmuseum Linz
Landesgalerie Linz
Biologiezentrum Linz
Standorte in Oö

PROGRAMM
DEZEMBER 2015

KRIPPEN-
AUSSTELLUNGEN
IM SCHLOSSMUSEUM
LINZ



KRIPPENAUSSTELLUNGEN IM SCHLOSSMUSEUM LINZ

In der Krippenausstellung werden sowohl traditionelle Weihnachtskrippen als auch weihnachtliche Darstellungen präsentiert. Zu den Glanzlichtern der Ausstellung zählen eine barocke Kirchenkrippe aus Garsten mit beinahe lebensgroßen Figuren sowie eine mechanische Kastenkrippe aus der Werkstätte Schwanthalers aus Gmunden. Darüber hinaus vermitteln eine riesige Landschaftskrippe, bemalte Papierfiguren, Wachsfiguren in Glasstürzen, Hinterglasbilder, uvm. die unterschiedlichsten Vorstellungen rund um die Geburt Christi in unserem Kulturkreis. Die 2014 gänzlich neu gestaltete und phantasievoll arrangierte traditionelle Krippenausstellung des Oberösterreichischen Landesmuseums ist einen Besuch wert!

28. Nov. 2015 – 31. Jän. 2016

SENIOR/INNENFÜHRUNG „KRIPPEN“

Do, 3. Dez. 2015, 14 Uhr

KULTURAUSSKUNFT „KRIPPEN“

Sa, 26. Dez. 2015, 13–15 Uhr

FÜHRUNG „KRIPPEN“

So, 27. Dez. 2015, 15 Uhr



CHRISTKIND KRIPPENBILDER VON FRANZ REINTHALER

Der Maler Franz Reintaler (1901–1969) aus Offenhausen trug als Franziskaneremönch den Namen Pater Balduin. Er widmete sich neben seinen Seelsorgeaufgaben, die er ab 1940 als Pfarrer-administrator in Kärnten wahrnahm, immer schon seinen künstlerischen Ambitionen und veröffentlichte seit den 1930er Jahren viele Serien von Andachtsbildchen und Illustrationen zu Büchern beim Verlag Ars Sacra in München. Das umfangreiche Werk in Form von kleinformatigen Guachen auf Karton und Holz umfasst vor allem religiöse Themen, darunter auch das Christkind.

MYTHOS SCHÖNHEIT FACETTEN DES SCHÖNEN IN NATUR, KUNST UND GESELLSCHAFT

Schönheit ist weder schwarz noch weiß, weder eindimensional noch oberflächlich. Sie ist bunt und vielfältig, kennt unzählige Zwischentöne und Nuancen – ob man ihr nun in der Natur oder Kunst, in der Kultur oder inmitten der Gesellschaft begegnet.

Die große Sonderausstellung Mythos Schönheit im Oberösterreichischen Landesmuseum lädt die Besucher ein, diese schillernden Facetten des Schönen zu erleben. Sie werden auf Natur- und Kunstschönheiten treffen, auf vermeintliche Ideale und seltsame Eigenarten des Schönen.

Die Schau spannt einen einzigartigen kultur- und epochenübergreifenden Bogen – von der Antike bis in die Gegenwart, vom Bauplan der Natur über die Schönheitsideale des 19. Jahrhunderts bis zu den »Wundern« der plastischen Chirurgie.

bis 10. Jän. 2016



VERLÄNGERT

BEFREIT UND BESETZT OBERÖSTERREICH 1945–1955



Die Zeitspanne zwischen 1945 und 1955 war vom Bemühen gekennzeichnet die demokratischen, wirtschaftlichen und öffentlichen (Infra-)strukturen wieder zu errichten.

Die Ausstellung wird daher zu nächst einen Überblick über die für Oberösterreich drängendsten Probleme bieten. Eigentlich Schwerpunkt der Ausstellung ist jedoch die Auseinandersetzung mit jenen Massen an Menschen, die binnen kurzer Zeit aus zahlreichen und höchst unterschiedlichen Gründen nach Oberösterreich kamen und/oder Oberösterreich nicht verlassen konnten.

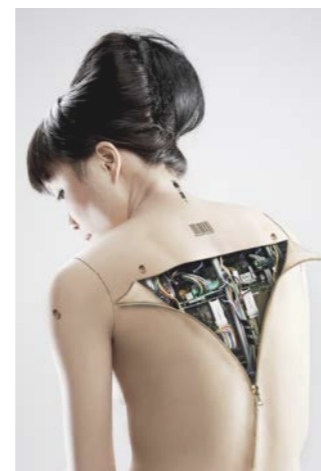
bis 14. Feb. 2016

VERLÄNGERT

unheimlich KLASSE KUNST

Die vierte Ausgabe von KLASSE KUNST widmet sich dem Fantastischen, Unwirklichen und Grotesken in all seinen Spielarten und bezieht sich damit auch auf die Ausstellung „Alfred Kubin und seine Sammlung“ im zweiten Stock der Landesgalerie. Ausgehend von Streifzügen durch die Kunst-, Literatur- und Filmgeschichte beschäftigt sich das Projekt mit Illusion und Zauber, mit Mythen und Märchen, aber auch mit den dunklen Seiten des Fantastischen, dem Grotesken und Unheimlichen. Kunstwerke, Filme und Installationen fügen sich zu einem wundersamen Zauberland zusammen, das spielend Zeitsprünge zwischen Romantik, Science-Fiction und Fantasy ermöglicht.

bis 14. Feb. 2016



ALFRED KUBIN UND SEINE SAMMLUNG



Zeit seines Lebens war Alfred Kubin (1877–1959) nicht nur ein begnadeter Zeichner und Illustrator, sondern auch ein leidenschaftlicher Kunstsammler. In seinem Nachlass finden sich grafische Werke von Albrecht Dürer, Pieter Brueghel, Wilhelm Leibl, Paul Gauguin, James Ensor, Edvard Munch und Egon Schiele, um nur einige zu nennen. Seine Sammlung verrät viel über die Person Alfred Kubin, seinen Geschmack und sein persönliches Kunstverständnis. Die Ausstellung, die seinem Werk, aber vor allem seinem Wirken als Sammler gewidmet ist, beleuchtet die Einflüsse anderer Künstler auf sein eigenes Schaffen. An die 100 Zeichnungen Kubins werden zahlreichen Arbeiten aus seiner Sammlung gegenübergestellt. Dabei reicht der zeitliche Bogen der gezeigten Werke vom 16. bis ins 20. Jahrhundert.

bis 14. Feb. 2016

JULIAN ROSEFELDT. DEEP GOLD

Der deutsche Künstler Julian Rosefeldt positioniert seine Video- und Filmarbeiten an der Schnittstelle zwischen Film und bildender Kunst. In hoher technischer Perfektion und ansprechenden Settings inszeniert, verwandeln Rosefeldts Filme den Ausstellungsraum in einen Kosmos bewegter Bilder, die den Betrachter/die Betrachterin in die Arbeiten eintauchen lassen. Dabei gelingt es ihm, die Brisanz gesellschaftlicher, kultureller und politischer Themen mit spielerischer Leichtigkeit und dennoch mit dem Nachdruck starker Bilder zu vermitteln. Zentrale Arbeit der Ausstellung wird der kürzlich entstandene schwarz-weiß Film „Deep Gold“ sein, der sich auf eine Szene aus Luis Buñuels surrealistischem Klassiker „L'Âge d'Or“ (1930) bezieht.

bis 24. April 2016



SPECHTE – HÖR MAL, WER DA KLOPF!?



Das Klopfen und Trommeln der Spechte ist weit zu hören, doch wie sieht der Trommler aus? In unseren Wäldern tummeln sich Buntspecht, Schwarzspecht, Dreizehenspecht und viele weitere... In der Ausstellung präsentieren sie sich aus nächster Nähe. Spechte gibt es fast überall auf der Welt. Entdecken Sie die Welt der Spechte von den heimischen Lebensräumen bis zu den Halbwüsten in Südamerika, dem baumfreien Buschland Südafrikas und dem tropischen Regenwald Cost Ricas. Sie nehmen eine Schlüsselposition im Ökosystem Wald ein. Denn nur Spechte bauen Baumhöhlen, die für zahlreiche Nachmieter eine lebenswichtige Grundlage darstellen. Finden Sie die Spuren der Spechte wie Bruthöhlen, Federn und viele Fraßspuren. So wird das Spurenlernen im Wald interessant, spannend und ein erfolgreiches Abenteuer!

bis 16. Okt. 2016

ARBEIT IM WANDEL DER ZEIT JOSEF DANNINGER, FOTOAUSSTELLUNG

Mit „verflossener Zeit“ beschäftigt sich Danninger auch bei seinem jüngsten Fotoprojekt: Ausgehend von historischen Handwerksbildern versucht er mit seinem Fotoapparat die heutige Situation des Handwerks und der Landwirtschaft zu dokumentieren. Die Gegenüberstellung der „Arbeit im Wandel der Zeit“ macht uns mit einfachen Mitteln die Schnelllebigkeit unserer Zeit bewusst.

DR. WOLFGANG JÄGER-WALDAU – EINE SAMMLUNG ELEKTRISCHER TISCHBAHNEN AUS DEN 50ER-JAHREN UND DAVOR IN SPUR 00/H0

Die Ausstellung zeigt Eisenbahnmodelle von 1935 bis 1959, hergestellt von deutschen, englischen und österreichischen Firmen. Dabei handelt es sich um keine Modellbahnausstellung mit Landschaften etc., sondern um eine historisch-chronologische Zusammenstellung nach Firmen, Triebfahrzeugen, Wagen und Zubehör.

12. Dez. 2015 – 31. Jän. 2016

ERÖFFNUNG BEIDER AUSSTELLUNGEN: Fr, 11. Dez. 2015, 19 Uhr

ERÖFFNUNG

WEIHNACHTS-WERKSTATT

Am 24. Dezember vergeht für viele Kinder die Zeit besonders langsam, weil sie auf das Christkind warten. Eine über viele Jahre bewährte Ablenkung für Besucherinnen und Besucher ab 6 Jahren ist die offene Weihnachts-Werkstatt im Schlossmuseum: Neben einer Kreativstation werden spielerische Rundgänge (um 10 und um 11 Uhr) durch die Krippen-Ausstellung angeboten.

Anmeldung +43(0)732/7720-52346 oder m.stauber@landesmuseum.at

Do, 24. Dez., 10–12 Uhr

SO, 26. DEZ.

KULTURAUSSKUNFT „KRIPPEN“ 13–15 Uhr

OFFENES SINGEN MIT DEM OÖ. VOLKSLIEDWERK 15–16 Uhr

Am zweiten Weihnachtsfeiertag gibt es nochmals die Gelegenheit, gemeinsam mit dem OÖ. Volksliedwerk unter der Leitung von Elisabeth Freundlinger und dem Harfenduo Martina Rifesser & Werner Karlinger Weihnachtslieder zu singen und besinnliche Stunden im Schlossmuseum zu verbringen. Von 13.00 bis 14.00 Uhr können Interessierte mit einer Kulturvermittlerin in der Krippenausstellung ins Gespräch kommen. Im Anschluss an das gemeinsame Singen gibt es Tee und Weihnachtskekse.

Information +43(0)732/7720-52346 oder m.stauber@landesmuseum.at

ADVENT IM MUSEUM

Auch 2015 bietet das Oberösterreichische Landesmuseum wieder ein umfangreiches vorweihnachtliches Programm, mit dem wir interessante aber auch ruhige und besinnliche Stunden im Museum bescherehen wollen.

Neben **didaktischen Vermittlungskonzepten zur Krippenausstellung für Vorschulkinder, Schülerinnen und Schüler aller Schulstufen, Seniorinnen und Senioren** kommen **Familien** vor allem an den **Adventssonntagen** auf ihre Kosten: Ein besonderes Highlight sind auch heuer wieder die Familienführungen für Jung und Alt (10.30, 11.30, 13, 14 Uhr) in der Krippenausstellung. Daneben werden Kreativstationen (10.30–12 Uhr und 13–15 Uhr) angeboten. Am 6. Dezember ist auch der Nikolaus zu Besuch im Schlossmuseum (14–16 Uhr).

Jeweils um 15 Uhr findet das **„Offene Singen mit dem OÖ. Volksliedwerk“** statt:

6. Dez. 2015, 15 Uhr: mit Brigitte Schaal und dem Ensemble Zug & Druck; 2 Steirische und Gitarre: Charlotte Zauner, Brigitte und Manfred Schaal

13. Dez. 2015, 15 Uhr: mit Elisabeth Freundlinger und den Vielsaiter Kids aus Perg, Leitung: Susanna Koppler

20. Dez. 2015, 15 Uhr: mit Elisabeth Freundlinger und einem Klarinettenensemble mit Harfe (Trio), Leitung: Manfred Unterhuber

26. Dez. 2015, 15 Uhr: Weihnachtliche Stunde mit Elisabeth Freundlinger und dem Harfenduo Martina Rifesser und Werner Karlinger

Information +43(0)732/7720-52346 oder m.stauber@landesmuseum.at



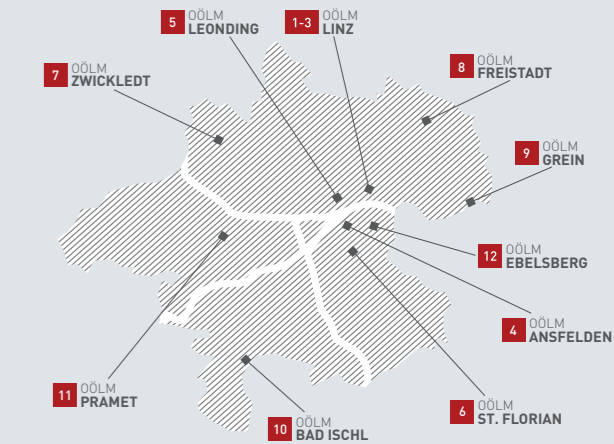
4020 Linz | Schlossberg 1
www.schlossmuseum.at | Di, Mi, Fr: 9–18 Uhr, Do: 9–21 Uhr, Sa, So und Fei: 10–17 Uhr, Mo geschlossen
Eintritt: € 6,50 | Ermäßigt: € 4,50



4010 Linz | Museumstr. 14
www.landessgalerie.at | Di, Mi, Fr: 9–18 Uhr, Do: 9–21 Uhr, Sa, So und Fei: 10–17 Uhr, Mo geschlossen
Eintritt: € 6,50 | Ermäßigt: € 4,50



4040 Linz | J.-W.-Klein-Straße 73
www.biologiezentrum.at
Mo bis Fr: 9–17 Uhr, So und Fei: 10–17 Uhr, Sa geschlossen | Eintritt frei!



- 1 SCHLOSSMUSEUM LINZ
- 2 LANDESGALERIE LINZ
- 3 BIOLOGIEZENTRUM LINZ
- 4 ANTON-BRUCKNER-MUSEUM ANSFELDEN
- 5 AUSSENSTELLE WELSER STRASSE
- 6 FREILICHTMUSEUM SUMERAUERHOF ST. FLORIAN

- 7 KUBIN-HAUS ZWICKLEDT
- 8 MÜHLVIERTLER SCHLOSSMUSEUM FREISTADT
- 9 OBERÖSTERREICHISCHES SCHIFFFAHRTMUSEUM GREIN
- 10 PHOTOMUSEUM BAD ISCHL
- 11 STELZHAMER-GEDENKSTÄTTE PRAMET
- 12 WEHRKLONDLICHE SAMMLUNG SCHLOSS EBELSBURG

Kulturvermittlung Musikveranstaltung

Impressum
Herausgeber | Oberösterreichisches Landesmuseum, für den Inhalt verantwortlich | Wissenschaftliche Direktorin Dr.in Gerda Rüdler, Kaufmännischer Direktor Dr. Walter Pulschigi, Redaktion | Lisa Manzenreiter, Tel. 0732/7720-5235, lisa.manzenreiter@landesmuseum.at, MMag.a Sigrid Lehner, s.lehner@landesmuseum.at, Layout | Gruppe am Park / Buchegger, Denoth, / Haslinger, Keck, Herstellung | Druckerei Trauner, Fotorechte | Titelseite zur Ausstellung: „Linzzer Kunstsalon“; Foto: Oö. Landesmuseum | Innenseite: US-Kontrollposten auf der Nibelungenbrücke; Foto: Oö. Landesarchiv (auch Außenseite) | Erste Miss Austria von 1912; Linz, Goldarbeiter; Foto: Neues Wiener Tagblatt | unheimlich KLASSE KUNST; Foto: Oö. Landesmuseum | Gruner See; Foto: Harald Hoes | Details aus den Bildarten von Retradul Hinderker-Kutscher in: Franz Lipp; Art und Brauch im Land ob der Enns 1952 | Blatt und Blüte © Oö. Landesmuseum, Sammlung Frank | B.-Gendarmerie bei der Ausbildung; Foto: Archy Josef Nappokj | Außenseite: Entomologie; Foto: Biologiezentrum Linz | Mythos Schönheit; Oö. Landesmuseum | Pils; Foto: Biologiezentrum Linz | Ökopark; Foto: Biologiezentrum Linz | Erneuerungscafe; Foto: Oö. Landesmuseum | Abensee; Foto: Harald Hoes | Über den Dächern von Linz; Foto: Schlossmuseum Linz | Kunstsalon; Foto: Landesgalerie Linz | Aktionsmonat: Oberösterreich 1945–1955; Foto: Schlossmuseum Linz | Ventilator; Foto: Elisa Andessner | Das Oö. Landesmuseum hat sich bemüht, alle Bilder in Absprache mit den Rechteinhabern abzurufen. Bei Bildern deren Bildrechte nicht ausfindig gemacht werden konnten, werden Rechteinhaber gebeten, sich an das Oö. Landesmuseum zu wenden. Kurzfristige Terminänderungen vorbehalten!

ZOBODAT - www.zobodat.at

Zoologisch-Botanische Datenbank/Zoological-Botanical Database

Digitale Literatur/Digital Literature

Zeitschrift/Journal: [Programmhefte des Oberösterreichischen Landesmuseums](#)

Jahr/Year: 2015

Band/Volume: [2015_12](#)

Autor(en)/Author(s): diverse

Artikel/Article: [Monatsleporello Dezember 2015 1](#)