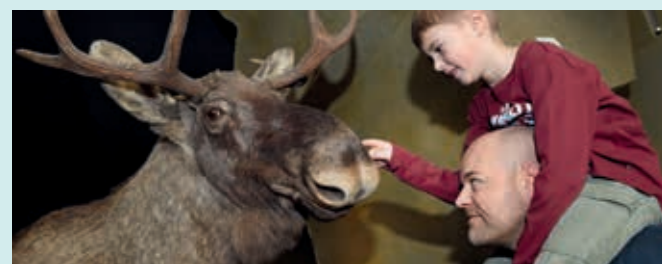


FAMILIENTAGE 2018

Im Schlossmuseum Linz gibt es viel zu entdecken! Vor allem bei den Familientagen 2018 jeweils am ersten Sonntag im Monat: Begib dich auf eine Zeitreise und entdecke gemeinsam mit deiner Familie geheimnisvolle Objekte und erfahre spannende Geschichten rund um die Kultur unseres Bundeslandes!

Information
T +43 (0)732/77 20-523 46 oder -47

(Mo – Fr von 8–12 Uhr) oder
schloss@landesmuseum.at

KULTURVERMITTLUNG
FÜR KINDER, JUGENDLICHE
UND ERWACHSENE

Detaillierte Informationen zu den Angeboten finden Sie auf der Website www.landesmuseum.at. Gerne bieten wir für Gruppen ab acht Personen individuelle Termine an.

FAMILIEN UND KINDER

- **Familiengtag**
„Das Leben zur Zeit der Römer“
- **Familienführung**
zur Ausstellung „Flechten – Farbe, Gift & Medizin“ im Biologiezentrum Linz
- **Museum Total**

Informationen & Kontakt
www.landesmuseum.at
T +43 (0)732/77 20-522 22
(Di – Fr von 9–13 Uhr) oder
kulturvermittlung@landesmuseum.at

SCHULEN, HORTE UND
KINDERGÄRTEN

Didaktische Vermittlungskonzepte sind auf der Museumsplattform www.landesmuseum.edugroup.at über eine Stichwortsuche mit aktuellen Lehrplänen verknüpft.

ERWACHSENE

- **Überblicksführungen**
an Sonntagen und Donnerstagen
- **Senior/innenführungen**
am ersten und dritten Donnerstag im Monat
- **Themenrundgang**
„Rätselhafte Objekte“ und „Frauen zwischen den Kriegen“ im Schlossmuseum Linz

Buchungen mindestens
zwei Wochen vor
gewünschten Terminen!

DONNERSTAG
01.02.

BIOLOGIEZENTRUM LINZ
SENIOR/INNENFÜHRUNG
„FLECHTEN – FARBE,
GIFT & MEDIZIN“
14 Uhr



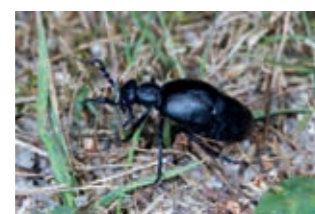
SCHLOSSMUSEUM LINZ
FÜHRUNG „RÖMER“
19 Uhr

LANDESGALERIE LINZ
KONZERT „VOKAL.ISEN“
19 Uhr

FREITAG
02.02.

LANDESGALERIE LINZ
AUSSTELLUNGSERÖFFNUNG
„YOUNG AT ART – FEATURING
MARLENE LERPERGER“
17 Uhr

BIOLOGIEZENTRUM LINZ
VORTRAG „KÄFER ALS
APOTHEKER – ZU RISIKEN UND
NEBENWIRKUNGEN FRAGEN SIE
IHREN ENTOMOLOGEN“
19 Uhr

SONNTAG
04.02.

LANDESGALERIE LINZ
ESPRESSOKONZERT
11 Uhr

SCHLOSSMUSEUM LINZ
FAMILIENGTAG
„DAS LEBEN ZUR ZEIT DER
RÖMER“
11–17 Uhr

BIOLOGIEZENTRUM LINZ
FÜHRUNG „FLECHTEN – FARBE,
GIFT & MEDIZIN“
14 Uhr

BIOLOGIEZENTRUM LINZ
FAMILIENFÜHRUNG
„FLECHTEN – FARBE,
GIFT & MEDIZIN“
15 Uhr

MONTAG
05.02.

BIOLOGIEZENTRUM LINZ
VORTRAG
„PILZE UND MENSCHEN –
POSITIVES UND NEGATIVES“
19 Uhr

DIENSTAG
06.02.

LANDESGALERIE LINZ
INFORMATIONSVORANSTAL-
TUNG FÜR PÄDAGOG/INNEN
„ZWISCHEN DEN KRIEGEN.
KUNST IN OBERÖSTERREICH
1918–1938“
16 Uhr

SCHLOSSMUSEUM LINZ
ERÖFFNUNG DER
AUSSTELLUNGEN
„ZWISCHEN DEN KRIEGEN.
OBERÖSTERREICH 1918–1938“
„ZWISCHEN DEN KRIEGEN.
KUNST IN OBERÖSTERREICH
1918–1938“ UND
„ALFRED KUBIN – ZWISCHEN
DEN KRIEGEN“
18 Uhr

DONNERSTAG
08.02.

SCHLOSSMUSEUM LINZ
INFORMATIONSVORANSTAL-
TUNG FÜR PÄDAGOG/INNEN
„ZWISCHEN DEN KRIEGEN.
OBERÖSTERREICH 1918–1938“
16 Uhr

FREITAG
09.02.

SCHLOSSMUSEUM LINZ
DARWIN DAY 2018
18.30 Uhr

SONNTAG
11.02.

SCHLOSSMUSEUM LINZ
FÜHRUNG „ZWISCHEN DEN
KRIEGEN. OBERÖSTERREICH
1918–1938“
14 Uhr

SONNTAG
11.02.

LANDESGALERIE LINZ
FÜHRUNG „ZWISCHEN DEN
KRIEGEN. KUNST IN OBER-
ÖSTERREICH 1918–1938“
14 Uhr



BIOLOGIEZENTRUM LINZ
FÜHRUNG „FLECHTEN –
FARBE, GIFT & MEDIZIN“
14 Uhr

SCHLOSSMUSEUM LINZ
FÜHRUNG „ZWISCHEN DEN
KRIEGEN. OBERÖSTERREICH
1918–1938“
15.15 Uhr

LANDESGALERIE LINZ
FÜHRUNG „ZWISCHEN DEN
KRIEGEN. KUNST IN OBER-
ÖSTERREICH 1918–1938“
15.15 Uhr

LANDESGALERIE LINZ
KONZERT „SONNTAGS-
MUSIK IM SALON“

DONNERSTAG
15.02.

SCHLOSSMUSEUM LINZ
SENIOR/INNENFÜHRUNG
THEMENRUNDGANG „RÄTSEL-
HAFTE OBJEKTE“
14 Uhr

LANDESGALERIE LINZ
MUSEUM BACKSTAGE –
EINFÜHRUNG IN DIE
GRAFISCHE SAMMLUNG
18 Uhr

SCHLOSSMUSEUM LINZ
THEMENRUNDGANG „FRAUEN
ZWISCHEN DEN KRIEGEN“
18.30 Uhr

BIOLOGIEZENTRUM LINZ
VORTRAG „WIE BEDROHT IST
UNSERE VOGELWELT?“
19 Uhr

FREITAG
16.02.

BIOLOGIEZENTRUM LINZ
TREFFPUNKT INSEKTEN
19 Uhr

SONNTAG
18.02.

SCHLOSSMUSEUM LINZ
THEMENRUNDGANG
„RÄTSELHAFTE OBJEKTE“
11 Uhr

SCHLOSSMUSEUM LINZ
FÜHRUNG „ZWISCHEN DEN
KRIEGEN. OBERÖSTERREICH
1918–1938“
14 Uhr

SONNTAG
18.02.

LANDESGALERIE LINZ
FÜHRUNG „ZWISCHEN DEN
KRIEGEN. KUNST IN OBER-
ÖSTERREICH 1918–1938“
14 Uhr

BIOLOGIEZENTRUM LINZ
FÜHRUNG „FLECHTEN – FARBE,
GIFT & MEDIZIN“
14 Uhr

SCHLOSSMUSEUM LINZ
FÜHRUNG „ZWISCHEN DEN
KRIEGEN. OBERÖSTERREICH
1918–1938“
15.15 Uhr

LANDESGALERIE LINZ
FÜHRUNG „ZWISCHEN DEN
KRIEGEN. KUNST IN OBER-
ÖSTERREICH 1918–1938“
15.15 Uhr

MONTAG
19.02.

BIOLOGIEZENTRUM LINZ
VORTRAG „MIT DEM FOTOAP-
PARAT AUF PILZWANDERUNG:
EIN – NICHT WISSENSCHAFT-
LICHER – ZUGANG ZUR NATUR“
19 Uhr

DONNERSTAG
22.02.

SCHLOSSMUSEUM LINZ
MUSEUM TOTAL
„SCHATZSUCHE IM
SCHLOSSMUSEUM“
11–16 Uhr

BIOLOGIEZENTRUM LINZ
MUSEUM TOTAL
„ENTDECKER AUF
SPURENSUCHE“
11–16 Uhr

LANDESGALERIE LINZ
MUSEUM TOTAL
„Zaubernacht im
Museum“
17–20.30 Uhr

BIOLOGIEZENTRUM LINZ
VORTRAG „DIE FLORA DER
IONISCHEN INSELN – DAS
FLORA IONICA-Projekt“
19 Uhr

FREITAG
23.02.

SCHLOSSMUSEUM LINZ
MUSEUM TOTAL
„SCHATZSUCHE IM
SCHLOSSMUSEUM“
11–16 Uhr

BIOLOGIEZENTRUM LINZ
MUSEUM TOTAL
„ENTDECKER AUF
SPURENSUCHE“
11–16 Uhr

FREITAG
23.02.

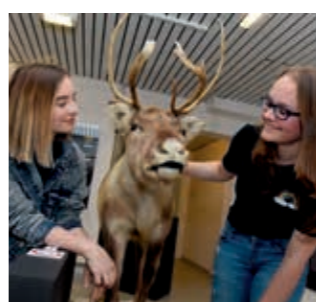
LANDESGALERIE LINZ
MUSEUM TOTAL
„KUNSTWORKSHOP –
DRUCKTECHNIKEN“
15–17 Uhr

SAMSTAG
24.02.

BIOLOGIEZENTRUM LINZ
FLECHTEN-BESTIMMUNGS-
KURS FÜR EINSTEIGER
9–14 Uhr
Anmeldung unter
T +43 (0) 732/77 20-521 00 oder
bio-linz@landesmuseum.at

SCHLOSSMUSEUM LINZ
MUSEUM TOTAL
„SCHATZSUCHE IM
SCHLOSSMUSEUM“
11–16 Uhr

BIOLOGIEZENTRUM LINZ
MUSEUM TOTAL
„ENTDECKER AUF
SPURENSUCHE“
11–16.30 Uhr



LANDESGALERIE LINZ
MUSEUM TOTAL
„KUNSTWORKSHOP –
ÖLMALEREI“
15–17 Uhr

SONNTAG
25.02.

SCHLOSSMUSEUM LINZ
MUSEUM TOTAL
„SCHATZSUCHE IM
SCHLOSSMUSEUM“
11–16 Uhr

SAMSTAG
24.02.

BIOLOGIEZENTRUM LINZ
MUSEUM TOTAL
„ENTDECKER AUF
SPURENSUCHE“
11–16 Uhr

SCHLOSSMUSEUM LINZ
FÜHRUNG „ZWISCHEN DEN
KRIEGEN. OBERÖSTERREICH
1918–1938“
14 Uhr

SONNTAG
25.02.

LANDESGALERIE LINZ
FÜHRUNG „ZWISCHEN DEN
KRIEGEN. KUNST IN OBER-
ÖSTERREICH 1918–1938“
14 Uhr

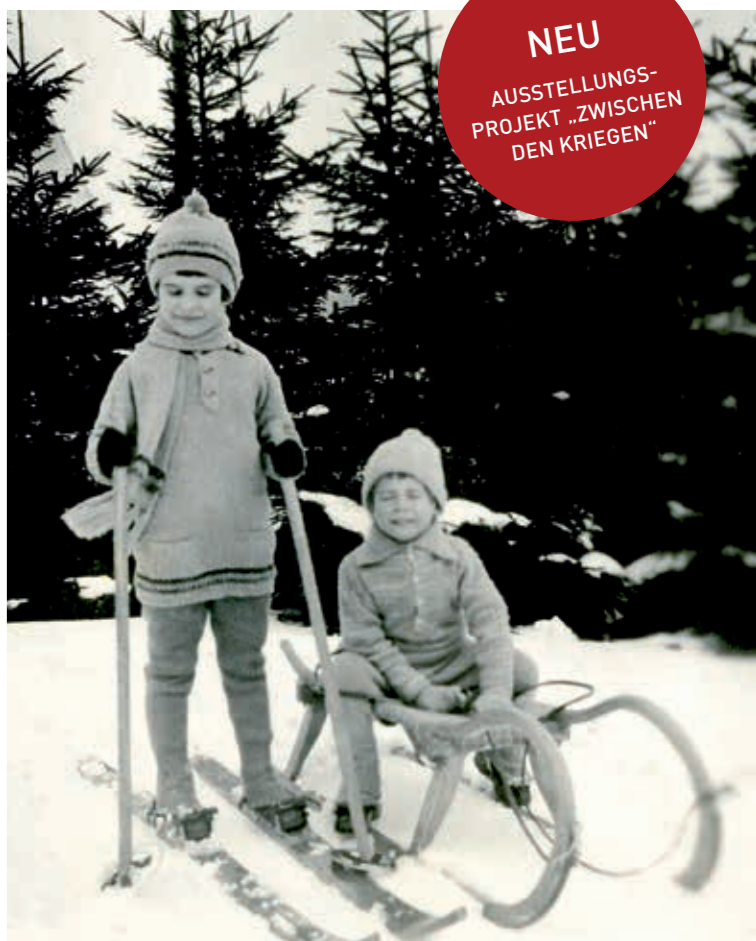


BIOLOGIEZENTRUM LINZ
FÜHRUNG „FLECHTEN –
FARBE, GIFT & MEDIZIN“
14 Uhr

LANDESGALERIE LINZ
MUSEUM TOTAL
„KUNSTWORKSHOP –
MISCHTECHNIK“
15–17 Uhr

SCHLOSSMUSEUM LINZ
FÜHRUNG „ZWISCHEN DEN
KRIEGEN. OBERÖSTERREICH
1918–1938“
15.15 Uhr

LANDESGALERIE LINZ
FÜHRUNG „ZWISCHEN DEN
KRIEGEN. KUNST IN OBER-
ÖSTERREICH 1918–1938“
15.15 Uhr

PROGRAMM
FEBRUAR 2018

NEU
AUSSTELLUNGS-
PROJEKT „ZWISCHEN
DEN KRIEGEN“

ZWISCHEN DEN KRIEGEN OBERÖSTERREICH 1918–1938

Im Ersten Weltkrieg starben rund 22.500 Soldaten aus Oberösterreich, die Kriegswitwen und -waisen hinterließen. Hinzu kamen 10.000 Invalide. Die zurückflutenden, arbeitslosen und hungrigen Soldaten brachten neue, zum Teil revolutionäre Ideen ins Land. Soldaten- und Arbeiterräte wurden gegründet, Demonstrationen und Proteste durchgeführt. Die am 2. November 1918 eingesetzte Provisorische Landesregierung rief zu Besonnenheit auf und bemühte sich, die Soldaten rasch zu entwaffnen und zu beschäftigen. Dies ging zu Lasten der Frauen. Diese wurden häufig, obwohl besser qualifiziert, zu Gunsten der Demobilisierten entlassen und sollten zurück an den Herd. Hunger und Not waren in den ersten Jahren der jungen Republik die vorherrschenden Probleme. Erst nach und nach besserte sich die wirtschaftliche Situation ehe die

Weltwirtschaftskrise 1929 schwere politische und gesellschaftliche Konflikte heraufbeschwor, die letztlich im Ende der Demokratie und im „Anschluss“ Österreichs an das Deutsche Reich mündeten. Ausgewählte Ausstellungsobjekte zeichnen anschaulich diese historischen Ereignisse und Entwicklungen nach. Die Schwerpunkte der Ausstellung liegen dabei auf folgenden Bereichen:

- Die Situation zu Kriegsende und der demokratische Neubeginn
- Die wirtschaftlichen und sozialen Bedingungen
- Das Alltagsleben der Bevölkerung
- Die politische Radikalisierung der einzelnen Akteure und Parteien
- Der Übergang von der Demokratie zur Diktatur
- Der „Anschluss“ Österreichs an das Deutsche Reich

7. Feb. 2018 – 13. Jän. 2019

ERÖFFNUNG
Di, 6. Feb. 2018, 18 Uhr

FÜHRUNGEN
jeweils sonntags um 14 und 15.15 Uhr

INFOVERANSTALTUNG FÜR PÄDAGOG/INNEN
Do, 8. Feb. 2018, 16 Uhr

KRIPPEN-AUSSTELLUNGEN



Traditionelle Krippenausstellung
In der Krippenausstellung werden sowohl traditionelle Weihnachtskrippen als auch weihnachtliche Darstellungen präsentiert. Zu den Glanzlichtern der Ausstellung zählen eine barocke Kirchenkrippe aus Garsten mit beinahe lebensgroßen Figuren sowie eine mechanische Kastenkrippe aus der Werkstätte Schwanthalers aus Gmunden.

Weihnachten im Spiel
Wie erklärt man Kindern das Weihnachtsgeschehen? Neben den bis heute praktizierten Krippenspielen, wo die Kinder selbst in die Rolle der Hl. Maria, des Hl. Josef, oder in die der Hirten und Hl. Drei Könige schlüpfen können, hat sich schon sehr bald die Spielzeugindustrie dem Thema gewidmet. Wem die fertig produzierten Figuren zu wenig persönlich sind, der kann die vielen Bastelanleitungen für Krippen gemeinsam mit den Kindern umsetzen und so ganz nebenbei erklären, was zu Weihnachten gefeiert wird.

bis 2. Feb. 2018

NUR BIS 02.02.

ZWISCHEN DEN KRIEGEN KUNST IN OBERÖSTERREICH 1918–1938

Begleitend zur Ausstellung im Schlossmuseum Linz „Zwischen den Kriegen – Oberösterreich 1918–1938“ gibt die Landesgalerie Linz einen Einblick in das Kunstgeschehen der Zwischenkriegszeit in Oberösterreich. Dabei werden sowohl die stilistischen Entwicklungen der bildenden Kunst berücksichtigt, als auch die institutionellen Rahmenbedingungen, die diese politisch bewegte Zeit prägten.

7. Feb. – 6. Mai 2018

ERÖFFNUNG
Di, 6. Feb. 2018, 18 Uhr,
Schlossmuseum Linz
(im Anschluss Eröffnung
Landesgalerie Linz)



KUBIN-KABINETT ALFRED KUBIN – ZWISCHEN DEN KRIEGEN



Im Kubin-Kabinett der Landesgalerie Linz wird der Frage nachgegangen, inwieweit Alfred Kubin in seinen Arbeiten auf künstlerische und politische Vorgänge der Zwischenkriegszeit Bezug nimmt. Die Jahre zwischen 1918 und 1938/39 gehören zu den produktivsten des Künstlers. Blätter wie „Heimkehr“ (um 1919), „Menschheitsdämmerung“ (1924), „Der alte Hausierer“ (1928) oder „Komet“ (1938) zeugen davon. Überraschend konkret wird Kubin in Werken wie „Stalin“ (1935) oder „Der Stillhaltekommissar“ (1939). Den Abschluss der Ausstellung bildet die Zeichnung „Der Teufel ist los“ (1939), ein beklemmendes Blatt zwischen Sagenwelt und Wirklichkeit.

7. Feb. – 6. Mai 2018

ERÖFFNUNG
Di, 6. Feb. 2018, 18 Uhr,
Schlossmuseum Linz
(im Anschluss Eröffnung
Landesgalerie Linz)

YOUNG AT ART – FEATURING MARLENE LERPERGER

Erstaunlich vielseitig zeigt sich das Oeuvre der „Young at Art“-Hauptpreisträgerin von 3. Feb. bis 3. März 2018 in der „Anderen Galerie“. In diversen Medien und Materialien tastet die 17-jährige Bad Ischlerin den menschlichen Körper und seine Formen ab. Egal ob Marlene Lerperger mit skulpturalen Ansätzen experimentiert, grafische oder malerische Techniken einsetzt: Die Schülerin der HTBLA Hallstatt zeigt, dass sie ihre Kreativität und ihr Können in Holz und Beton gleichermaßen stringent und spielerisch verwirklicht wie in Öl, Aquarell und Kreide.

3. Feb. – 3. März 2018

ERÖFFNUNG
Fr, 2. Feb. 2018, 17 Uhr



FLECHTEN FARBE, GIFT & MEDIZIN

Die Ausstellung zeigt die unterschiedlichsten Wuchsformen der Flechten, erklärt was Flechten sind, gibt Einblicke in die Flechtenvielfalt von Lebensräumen in Oberösterreich und zeigt Flechten von klimatisch extremen Gebieten wie Antarktis und Namib. Interessante Verwendungen spezieller Flechtenarten durch Mensch und Tier zeigt die Ausstellung ebenfalls. Entdecken Sie die unterschiedlichsten Flechten auf den erstaunlichsten Oberflächen aus nächster Nähe mittels Lupe und lassen Sie sich von ihrer Vielfalt aus Farbe, Form und Struktur verzaubern!

bis 1. Mai 2018

FOTOGRAFISCHE REISE DURCHS WELTALL 30 JAHRE ASTROFOTOGRAFIE

Der Astrofotograf Gerald Rheemann, der zu den besten Astrofotografen der Welt zählt, präsentiert in dieser Ausstellung seine Bilder des Universums. Zudem wird gezeigt, wie Astrofotos gemacht werden und wie sich diese Art der Fotografie in den letzten 30 Jahren entwickelt hat. Bei einer eindrucksvollen Diashow reisen Sie durch das Weltall. Die Reise beginnt in unserem Planetensystem und führt uns hinaus bis zu weit entfernten Galaxien.

bis 25. Feb. 2018

NUR BIS 25.02.

DARWIN DAY 2018 VORTRAG VON UNIV.-PROF. DR. SUSANNE S. RENNER: WIE GENAU BETREIBEN BLÜTEN-PFLANZEN SEX UND WIE OFT?



Alles was wir schon immer über Sex bei Pflanzen wissen wollten aber bisher nicht zu fragen wagten – das erwartet uns diesmal beim Darwin Day im Linzer Schlossmuseum. Anders als bei Tieren sind bei Pflanzen männliche und weibliche Geschlechter oft nicht auf unterschiedliche Individuen verteilt, sondern befinden sich meistens gemeinsam in den Blüten ein- und desselben Individuums. Dennoch gibt es auch bei manchen Arten, wie etwa beim Spargel, strikt männliche und weibliche Individuen. Über die molekularen Grundlagen, wie Blütenpflanzen ihre Sexualität regeln, hat man in den letzten Jahren viel dazugelernt und damit unser Verständnis, wie Evolution funktioniert, weiter vertieft.

Fr, 9. Feb. 2018, 18.30 Uhr

Ab 17 Uhr freier Eintritt in die Ausstellung „Natur Oberösterreich“, um 18 Uhr dürfen wir Sie gemeinsam mit der Vortragenden zu einem Getränk einladen.

MUSEUM TOTAL SCHATZSUCHE IM SCHLOSSMUSEUM

Kannst du Schatzkarten lesen? Dann hilf uns verborgene Schätze im Linzer Schlossmuseum zu finden. Mach dich wie der Astronom Johannes Kepler auf die Suche nach leuchtenden Sternen, finde einen versteckten Münzschatz und stöbere gemeinsam mit unserem Fisch Nemo die Zähne eines uralten Haifisches auf. Nach getaner Suche kann eine eigene Schatzkiste in der Kreativstation gestaltet werden. Am Donnerstag und Freitag ist die Puppenkistbühne Linz-Urfahr im Museum zu Gast und begibt sich selbst auf Schatzsuche. Ein abenteuerlustiger Museumsbesuch für die gesamte Familie!



Familien-Kurzführungen „Schatzsuche im Schloss-museum“
Do, 22. – So, 25. Feb. 2018, 11, 14 und 15 Uhr

Kreativstation im Rastplatz
Do, 22. – So, 25. Feb. 2018, 11–16 Uhr

Kasperltheater
Do, 22. und Fr, 23. Feb. 2018, 11 und 15 Uhr

Information
T +43 (0)732/77 20-523 46 oder -47 (Mo – Fr von 8–12 Uhr) oder schloss@landesmuseum.at



Dunkle Ecken, mystische Geräusche, gespenstische Lichteffekte: Bei Dunkelheit im Schein der Taschenlampe schleichen wir durch die Ausstellung von Alfred Kubin auf der Suche nach Geistern, Riesen und Kobolden. Der Zauberer Maguel verzaubert uns mit seinen magischen Tricks und die selbstgemalten Bilder leuchten uns den Weg durch die Nacht.

Taschenlampenführungen
Do, 22. Feb. 2018, 17, 17.30, 18, 18.30, 19, 19.30 und 20 Uhr

Zaubershow mit Maguel
Do, 22. Feb. 2018, 18.30 Uhr

Kreativstation
Do, 22. Feb. 2018, 17 – 20.30 Uhr

Die Teilnehmer/innenanzahl ist aus Sicherheitsgründen bei den Führungen beschränkt – Anmeldung erforderlich.

Mischtechnik
So, 25. Feb. 2018, 15–17 Uhr

Anmeldung erforderlich!

Information und Anmeldung
T +43 (0)732/77 20-522 22 (Di – Fr von 9–13 Uhr) oder kulturvermittlung@landesmuseum.at

MUSEUM TOTAL KUNSTWORKSHOPS



Die Linzer Malschulen der Zwischenkriegszeit brachten namhafte Künstler/innen wie Vilma Eckl oder Herbert Bayer hervor. Inspiriert von Werken in der Ausstellung werden in den Workshops verschiedene künstlerische Techniken ausprobiert.

Workshops für Kinder und Erwachsene:

Drucktechniken
Fr, 23. Feb. 2018, 15–17 Uhr

Ölmalerei
Sa, 24. Feb. 2018, 15–17 Uhr

Mischtechnik
So, 25. Feb. 2018, 15–17 Uhr

Anmeldung erforderlich!

Information und Anmeldung
T +43 (0)732/77 20-522 22 (Di – Fr von 9–13 Uhr) oder kulturvermittlung@landesmuseum.at

MUSEUM TOTAL ENTDECKER AUF SPURENSUCHE

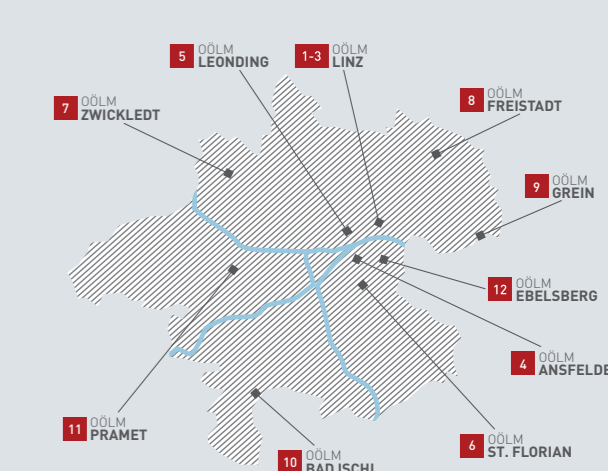
Setze all deine Sinne ein und löse Fragen und Aufgaben zu den ausgestellten Tieren in der Flechten-Ausstellung. Hast du alle Aufgaben erfüllt und den Rätselpass ausgefüllt, erwartet dich ein kleines Geschenk! Werfe bei den Familien-Kurzführungen einen Blick hinter die Kulissen des Biologiezentrums: Dabei erfährst du warum Forscher/innen sammeln und wie und warum Tiere präpariert (z.B. ausgestopft) werden. Bei den Familien-Kurzführungen „Den Tieren auf der Spur“ erfährst du Wissenswertes über die Tiere – vom Wolf, über Rentier und Stumpfnasenasaffen – in der Flechten-Ausstellung. Das Theaterstück „Gerda Gelse“ entführt dich und deine Familie in die Welt der Gelsen.

Familien-Kurzführungen „Museum backstage“
Do, 22. und Fr, 23. Feb. 2018, 11 und 15 Uhr

Familien-Kurzführungen „Den Tieren auf der Spur“
Sa, 24. und So, 25. Feb. 2018, 11 Uhr

Gerda Gelse – ein Theaterstück für Kinder ab 5 Jahren
Sa, 24. Feb. 2018, 15.30 Uhr
So, 25. Feb. 2018, 15 Uhr

Information
T +43 (0)732/77 20-521 00 (Mo – Fr von 8–12 Uhr) oder bio.portier@landesmuseum.at



- | | |
|--|--|
| 1 SCHLOSSMUSEUM LINZ | 7 KUBIN-HAUS ZWICKLEDT |
| 2 LANDESGALERIE LINZ | 8 MÜHLVIERTLER SCHLOSSMUSEUM FREISTADT |
| 3 BIOLOGIEZENTRUM LINZ | 9 OBERÖSTERREICHISCHES SCHIFFFAHRTMUSEUM GREIN |
| 4 ANTON-BRÜCKNER-MUSEUM ANSFELDEN | 10 PHOTOMUSEUM BAD ISCHL |
| 5 GEBÄUDE WELSER STRASSE | 11 STELZHAMER-GEDENKSTÄTTE PRAMET |
| 6 FREILICHTMUSEUM SUMERAUERHOF ST. FLORIAN | 12 WEHRKUNDLICHE SAMMLUNG SCHLOSS EBELSBURG |

Kinderveranstaltungen

Musikveranstaltung

Impressum
Herausgeber | Oberösterreichisches Landesmuseum, Für den Inhalt verantwortlich | Kaufmännischer Direktor Dr. Walter Putschögl, Redaktion | Lisa Manzenreiter, T +43(0)732/7720-52353, lisa.manzenreiter@landesmuseum.at, M Mag. a. Sigrid Lehner, s.lehner@landesmuseum.at, Layout | Gruppe am Park / Buchegger, Denoth, / Haslinger, Keck, Herstellung | Druckerei Trauner, Fotoretche | Titelseite zur Ausstellung „Zwischen den Kriegen, Oberösterreich 1918–1938“ Wintergarten © Harald Marschner | Markfrauen mit ihrem Hundegespinn © Maria Gusenbauer | Herbert Ploberger, Ananasskiblen, vor 1929 © Bildrecht Wien 2018 | Alfred Kubin, Der Komet, 1938 © Eberhard Spangenberg, München/ Bildrecht Wien 2018 | Kalenderserien: Melos proscarabeus © H. Bellmann | Luftschiff „Graf Zeppelin“ über Linz © Archiv der Stadt Linz | Greißler Bruchvogel © R. Windhager | Pilz © E. Fertschegger-Simmel | Korfa © Ch. Gölz | Gondel der Feuerkogelbahn, Ebnsee 1926 © Oberösterreichisches Landesarchiv, Fotosammlung | Paul Ikraht, Sitzendes Mädchen, 1928 © Landesgalerie Linz, Das Oberösterreichische Landesmuseum hat sich bemüht, alle Bilder in Absprache mit den Rechteinhabern abzurufen. Bei Bildern, deren Bildrechte nicht auffindig gemacht werden konnten, werden Rechteinhaber gebeten, sich an das Oberösterreichische Landesmuseum zu wenden. Kurzfristige Terminänderungen vorbehalten!

NEUE ÖFFNUNGSZEITEN!

ZOBODAT - www.zobodat.at

Zoologisch-Botanische Datenbank/Zoological-Botanical Database

Digitale Literatur/Digital Literature

Zeitschrift/Journal: [Programmhefte des Oberösterreichischen Landesmuseums](#)

Jahr/Year: 2018

Band/Volume: [2018_02](#)

Autor(en)/Author(s): diverse

Artikel/Article: [Monatsleporello Februar 2018 1](#)