



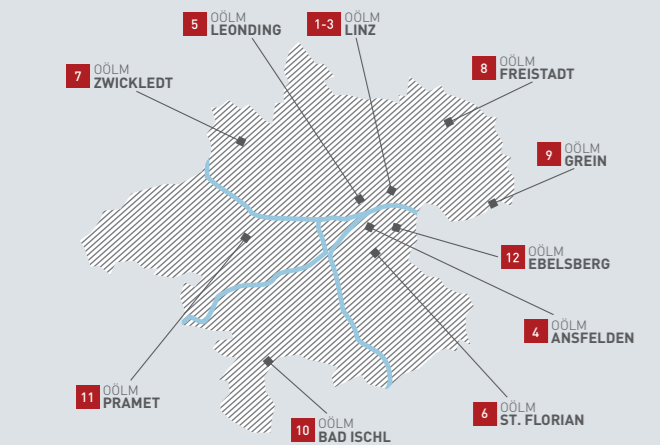
4020 Linz I Schlossberg 1
www.landesmuseum.at
Di–So: 10–18 Uhr, Do: 10–21 Uhr
Mo: geschlossen
Eintritt: € 6,50 | Ermäßigt: € 4,50



4010 Linz I Museumstr. 14
www.landesmuseum.at
Di–So: 10–18 Uhr, Do: 10–21 Uhr
Mo: geschlossen
Eintritt: € 6,50 | Ermäßigt: € 4,50



4040 Linz I J.-W.-Klein-Straße 73
www.landesmuseum.at
Di–So: 10–18 Uhr, Do: 10–21 Uhr
Mo: geschlossen | Eintritt frei!
Änderungen vorbehalten



- | | |
|--|--|
| 1 SCHLOSSMUSEUM LINZ | 7 KUBIN-HAUS ZWICKLEDT |
| 2 LANDESGALERIE LINZ | 8 MÜHLVIERTLER |
| 3 BIOLOGIEZENTRUM LINZ | 9 SCHLOSSMUSEUM FREISTADT |
| 4 ANTON-BRÜCKNER-MUSEUM ANSFELDEN | 10 OBERÖSTERREICHISCHES SCHIFFFAHRTSMUSEUM GREIN |
| 5 GEBÄUDE WELSER STRASSE | 11 PHOTOMUSEUM BAD ISCHL |
| 6 FREILICHTMUSEUM SUMERAUERHOF ST. FLORIAN | 12 STELZHAMER-GEDENKSTÄTTE PRAMET |

Kinderveranstaltungen Musikveranstaltung

Impressum
Herausgeber: Oberösterreichisches Landesmuseum, Für den Inhalt verantwortlich: Kaufmännischer Direktor Dr. Walter Putschögl, Redaktion: Lisa Manzenreiter, T +43 (0) 732/77 20-52353, lisa.manzenreiter@landesmuseum.at, MMag. Sigrid Lehner, s.lehner@landesmuseum.at, Layout: I Gruppe am Park / Buchegger, Dornth / Haslinger, Keck, Herstellung: Druckerei Trauner, Fotoreihe / Titelseite zur Ausstellung „Donaureise. Auf den Spuren von Inge Morath“, Jessica Dörmock, D. T., aus der Serie „Loblied“, 2014 © Jessica Dörmock, I Emily Schiffer, Carrying History, 2014 © Emily Schiffer, I Die gefällte „Riedl-Eiche“ in Lindham, Walding 1932 © Heidemarie Rosenauer / Apollontempel, Side, Selimiy, Türkei, 2011 © Alfred Seiland / Große Sägeschnecke, Saga pedo © Heiko Belmann / Madame D’Ora, Portrait der Suppano; Kinder, 1914, Metallbügel, 22,2 x 16,6 cm, Sammlung Frank © Öö, Landesmuseum | Donaureise #Linz © Jelena Ogi | Kalenderseiten: Ami Vitale, In motion, 2014 © Ami Vitale | Zwischen den Kriegen, Oberösterreich 1918–1938 © Archiv der Stadt Linz, Fotosammlung | Lamellen aus Bergkristall © Helmut Arndt | Wüstlinge im Vergleich, Zu dieser Gattung gehören essbare, ungenießbare und tödlich giftige Pilzarten © K. Madinger | Mountain Chickadee: Picaea scottae © T. Bradler, Das Oberösterreichische Landesmuseum hat sich bemüht, alle Bilder in Absprache mit den Rechteinhabern abzubilden. Bei Bildern, deren Bildrechte nicht ausdrücklich gemacht werden konnten, werden Rechteinhaber gebeten, sich an das Oberösterreichische Landesmuseum zu wenden. Kurzfristige Terminänderungen vorbehalten!

ÖÖ. LANDESMUSEUM

KULTURVERMITTLUNG
FÜR KINDER, JUGENDLICHE UND ERWACHSENE



Schulen, Horte und Kindergärten

- Didaktische Vermittlungskonzepte sind auf der Museumsplattform www.landesmuseum.edugroup.at über eine Stichwortsuche mit aktuellen Lehrplänen verknüpft

Familien und Kinder

- Familienführung zur Ausstellung „Ghupft wie gsprung – Heuschrecken und ihre Verwandten im Biologiezentrum“

Tag der offenen Tür im Biologiezentrum Linz

Musik-Picknick zum Vatertag im Ökopark

Erwachsene

- Überblicksführungen zu aktuellen Sonderausstellungen im Schlossmuseum Linz, der Landesgalerie Linz und dem Biologiezentrum Linz an Donnerstagen, Sonn- und Feiertagen

Bitte beachten Sie die zweiwöchige Anmeldefrist vor dem gewünschten Termin.

INFORMATIONEN & KONTAKT
T +43 (0) 732/77 20-52222 (Di – Fr von 9–13 Uhr) oder kulturvermittlung@landesmuseum.at

SONNTAG 03.06.

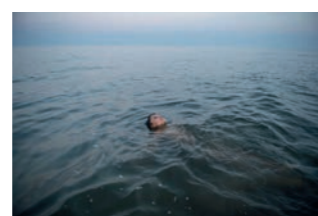
SCHLOSSMUSEUM LINZ
FAMILIENTAG „SCHATZSUCHE IM SCHLOSSMUSEUM“
11–17 Uhr

LANDESGALERIE LINZ
FÜHRUNG „ALFRED SEILAND. IMPERIUM ROMANUM“
14 Uhr

SCHLOSSMUSEUM LINZ
FÜHRUNG „ZWISCHEN DEN KRIEGEN, OBERÖSTERREICH 1918–1938“
14 Uhr

BIOLOGIEZENTRUM LINZ
FÜHRUNG „GHUPFT WIA GSPRUNGA“ – HEUSCHRECKEN UND IHRE VERWANDTEN IM BIOLOGIEZENTRUM
14 Uhr

LANDESGALERIE LINZ
FÜHRUNG „DONAUREISE. AUF DEN SPUREN VON INGE MORATH“
15 Uhr



BIOLOGIEZENTRUM LINZ
FAMILIENFÜHRUNG „GHUPFT WIA GSPRUNGA“ HEUSCHRECKEN UND IHRE VERWANDTEN IM BIOLOGIEZENTRUM
15 Uhr

SONNTAG 03.06.

SCHLOSSMUSEUM LINZ
FÜHRUNG „ZWISCHEN DEN KRIEGEN, OBERÖSTERREICH 1918–1938“
15.15 Uhr



DONNERSTAG 07.06.

LANDESGALERIE LINZ
DONAU-KONFERENZ „WORLD HERITAGE“
Anmeldung erforderlich unter cultplatform@ooekulturquartier.at
9–13 Uhr

LANDESGALERIE LINZ
SENIOR/INNENFÜHRUNG „ALFRED SEILAND. IMPERIUM ROMANUM“
14 Uhr

LANDESGALERIE LINZ
FÜHRUNG „ALFRED SEILAND. IMPERIUM ROMANUM“
19 Uhr

FREITAG 08.06.

KUBIN-HAUS ZWICKLEDT
KUNSTGESPRÄCH ZUR AUSSTELLUNG „ZECHYR IM BLICK ZEIGENÖSSISCHER KÜNSTLER/INNEN“
17 Uhr

MÜHLVIERTLER SCHLOSSMUSEUM FREISTADT
ERÖFFNUNG DER AUSSTELLUNG „DAS JAHR 1938 – AUSGRENZEN: VERSCHOBENE GRENZEN“
19 Uhr

KUBIN-HAUS ZWICKLEDT
ERÖFFNUNG DER AUSSTELLUNG „ZECHYR IM BLICK ZEIGENÖSSISCHER KÜNSTLER/INNEN“
19 Uhr

SAMSTAG 09.06.

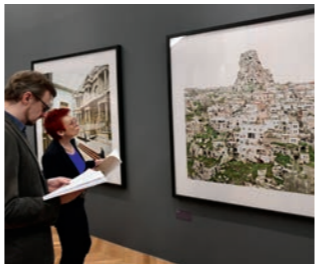
BIOLOGIEZENTRUM LINZ
25 JAHRE BIOLOGIEZENTRUM: TAG DER OFFENEN TÜR
10–17 Uhr



SONNTAG 10.06.

BIOLOGIEZENTRUM LINZ
25 JAHRE BIOLOGIEZENTRUM: MUSIK-PICKNICK ZUM VATERTAG
10–14 Uhr

LANDESGALERIE LINZ
FÜHRUNG „ALFRED SEILAND. IMPERIUM ROMANUM“
14 Uhr



SCHLOSSMUSEUM LINZ
FÜHRUNG „ZWISCHEN DEN KRIEGEN, OBERÖSTERREICH 1918–1938“
14 Uhr

BIOLOGIEZENTRUM LINZ
FÜHRUNG „GHUPFT WIA GSPRUNGA“ – HEUSCHRECKEN UND IHRE VERWANDTEN IM BIOLOGIEZENTRUM
14 Uhr

LANDESGALERIE LINZ
FÜHRUNG „DONAUREISE. AUF DEN SPUREN VON INGE MORATH“
15 Uhr

SCHLOSSMUSEUM LINZ
FÜHRUNG „ZWISCHEN DEN KRIEGEN, OBERÖSTERREICH 1918–1938“
15.15 Uhr

MONTAG 11.06.

BIOLOGIEZENTRUM LINZ
PILZBERATUNGSABEND
18 Uhr

DIENSTAG 12.06.

BIOLOGIEZENTRUM LINZ
ABENDFÜHRUNG MIT MAG. ALEXANDRA ABERHAM „GHUPFT WIA GSPRUNGA“ – HEUSCHRECKEN UND IHRE VERWANDTEN IM BIOLOGIEZENTRUM
18 Uhr

MITTWOCH 13.06.

KULTURZEUGHAUS PERG
VORTRAG „EISZEIT IM MÜHLVIERTEL“
19.30 Uhr



DONNERSTAG 14.06.

BIOLOGIEZENTRUM LINZ
TREFFPUNKT BOTANIK
18.30 Uhr

ARS ELECTRONICA CENTER
VORTRAG „RÖMISCHE WANDMALEREI“
19 Uhr

SONNTAG 17.06.

SCHLOSSMUSEUM LINZ
THEMENRUNDGANG „WIE WIR WOHN(T)EN“
11 Uhr



LANDESGALERIE LINZ
FÜHRUNG „ALFRED SEILAND. IMPERIUM ROMANUM“
14 Uhr

SCHLOSSMUSEUM LINZ
FÜHRUNG „ZWISCHEN DEN KRIEGEN, OBERÖSTERREICH 1918–1938“
14 Uhr

BIOLOGIEZENTRUM LINZ
FÜHRUNG „GHUPFT WIA GSPRUNGA“ – HEUSCHRECKEN UND IHRE VERWANDTEN IM BIOLOGIEZENTRUM
14 Uhr

LANDESGALERIE LINZ
FÜHRUNG „DONAUREISE. AUF DEN SPUREN VON INGE MORATH“
15 Uhr

SCHLOSSMUSEUM LINZ
FÜHRUNG „ZWISCHEN DEN KRIEGEN, OBERÖSTERREICH 1918–1938“
15.15 Uhr

MITTWOCH 20.06.

LANDESGALERIE LINZ
ERÖFFNUNG DER AUSSTELLUNG „DONAUREISE #LINZ“
17 Uhr

DONNERSTAG 21.06.

SCHLOSSMUSEUM LINZ
THEMENRUNDGANG FÜR SENIOR/INNEN „WIE WIR WOHN(T)EN“
14 Uhr

LANDESGALERIE LINZ
MUSEUM BACKSTAGE – EINBLICKE IN DIE GRAFISCHE SAMMLUNG: MODERNE UND ZEITGENÖSSISCHE FOTOGRAFIE
18 Uhr

BIOLOGIEZENTRUM LINZ
SPEZIALFÜHRUNG MIT DR. MARTIN PFOSSER „SHAKESPEARE IM ÖKOPARK“
18 Uhr



SCHLOSSMUSEUM LINZ
SPEZIALRUNDGANG „FRAUENLEBEN ZWISCHEN DEN KRIEGEN“
18.30 Uhr

DONNERSTAG 21.06.

LANDESGALERIE LINZ
KUNSTGESPRÄCH: ALFRED SEILAND IM GESPRÄCH MIT DEM ARCHÄOLOGEN DR. STEFAN TRAXLER
19 Uhr

SAMSTAG 23.06.

LANDESGALERIE LINZ
MOSAIKKONZERT
16 Uhr

SONNTAG 24.06.

LANDESGALERIE LINZ
FÜHRUNG „ALFRED SEILAND. IMPERIUM ROMANUM“
14 Uhr

SCHLOSSMUSEUM LINZ
FÜHRUNG „ZWISCHEN DEN KRIEGEN, OBERÖSTERREICH 1918–1938“
14 Uhr

BIOLOGIEZENTRUM LINZ
FÜHRUNG „GHUPFT WIA GSPRUNGA“ – HEUSCHRECKEN UND IHRE VERWANDTEN IM BIOLOGIEZENTRUM
14 Uhr

LANDESGALERIE LINZ
FÜHRUNG „DONAUREISE. AUF DEN SPUREN VON INGE MORATH“
15 Uhr

SONNTAG 24.06.

SCHLOSSMUSEUM LINZ
FÜHRUNG „ZWISCHEN DEN KRIEGEN, OBERÖSTERREICH 1918–1938“
15.15 Uhr

BIOLOGIEZENTRUM LINZ
ÖKOPARKFÜHRUNG „WILDBIENEN UND WESPEN“
15.30 Uhr

MONTAG 25.06.

BIOLOGIEZENTRUM LINZ
PILZBERATUNGSABEND
18 Uhr

LANDESGALERIE LINZ
FÜHRUNG „ALFRED SEILAND. IMPERIUM ROMANUM“
14 Uhr

SCHLOSSMUSEUM LINZ
FÜHRUNG „ZWISCHEN DEN KRIEGEN, OBERÖSTERREICH 1918–1938“
14 Uhr

BIOLOGIEZENTRUM LINZ
FÜHRUNG „GHUPFT WIA GSPRUNGA“ – HEUSCHRECKEN UND IHRE VERWANDTEN IM BIOLOGIEZENTRUM
14 Uhr

GEBÄUDE WELSER STRASSE
VORTRAG „ALLTAG VON DEN TOREN DES LEGIONSLAGERS“
18.30 Uhr

DONNERSTAG 28.06.

BIOLOGIEZENTRUM LINZ
VORTRAG „ORNITHOLOGISCHE REISEEINDRÜCKE AUS DEN SOMMERLICHEN USA“
19 Uhr



FREITAG 29.06.

BIOLOGIEZENTRUM LINZ
NATUR-WERKSTATT „GHUPFT WIA GSPRUNGA“ – HEUSCHRECKEN UND IHRE VERWANDTEN IM BIOLOGIEZENTRUM
14.30–16.30 Uhr

SAMSTAG 30.06.

PARKPLATZ BEIM FREIBAD NEUHOFEN AN DER KREMS
EXKURSION „FLORISTISCHE KARTIERUNGSEXKURSION IM UNTEREN KREMSSTAL“
8 Uhr
Anmeldung erforderlich unter T +43(0)699/10323113 oder g.kleesadl@landesmuseum.at



Schlossmuseum Linz
Landesgalerie Linz
Biologiezentrum Linz
Standorte in Öö

PROGRAMM
JUNI 2018



ZOBODAT - www.zobodat.at

Zoologisch-Botanische Datenbank/Zoological-Botanical Database

Digitale Literatur/Digital Literature

Zeitschrift/Journal: [Programmhefte des Oberösterreichischen Landesmuseums](#)

Jahr/Year: 2018

Band/Volume: [2018_06](#)

Autor(en)/Author(s): diverse

Artikel/Article: [Monatsleporello Juni 2018 1](#)