

ANGEBOTE SPEZIELL FÜR MENSCHEN MIT DEMENZ

Bei einem speziellen Museumsrundgang für Menschen mit Demenz wird anhand ausgewählter Werke versucht, an die eigene Welt der Erinnerungen anzuknüpfen. Im Rahmen einer kleinen Gruppe entdecken Menschen mit Demenz und deren

Angehörige und Begleitpersonen kulturelle Inhalte und können diese mit sensorischen Elementen auf emotionaler Ebene interpretieren. Dadurch werden Momente persönlicher Lebenssituationen und -erfahrungen aktiviert.



Termine
Di – Fr nach Vereinbarung

Führungskarte
€ 3,- pro Person

Gruppengröße
bis 10 Personen
(5 Menschen mit Demenz und 5 Begleitpersonen)

Information und Anmeldung
T +43 (0)732/77 20-523-46/47
(Mo – Fr von 7.30 – 12 Uhr) oder
schloss@landesmuseum.at

KULTURVERMITTLUNG
FÜR KINDER, JUGENDLICHE UND ERWACHSENE

Schulen, Horte und Kindergärten

• Didaktische Vermittlungskonzepte sind auf der Museumsplattform www.landesmuseum.edugroup.at über eine Stichwortsuche mit aktuellen Lehrplänen verknüpft.

Familien und Kinder

• Familienführung zur Ausstellung „Ghupft wie Gsprunga – Heuschrecken und ihre Verwandten im Biologiezentrum“ im Biologiezentrum Linz

• Natur-Werkstatt zur Ausstellung „Ghupft wie Gsprunga – Heuschrecken und ihre Verwandten im Biologiezentrum“ im Biologiezentrum Linz

• Familienführungen zu den Ausstellungen „Schluss mit der Wirklichkeit! Avantgarde, Architektur, Revolution, 1968“ und „Echt jetzt?! – KLASSE KUNST“ in der Landesgalerie Linz

• Familienführung „Tiere und ihre Kinder“ im Schlossmuseum Linz

• Familientag „Zeitreise im Schlossmuseum“ im Schlossmuseum Linz

• Familientage „Schatzsuche im Schlossmuseum“ im Schlossmuseum Linz

• KINDERKULTURWOCHE von Do, 18. bis So, 28. Oktober 2018 in der Landesgalerie Linz und im Schlossmuseum Linz

Bitte beachten Sie die zweiwöchige Anmeldefrist vor dem gewünschten Termin.

• Lange Nacht der Museen im Biologiezentrum Linz, der Landesgalerie Linz, dem Schlossmuseum Linz und im Freilichtmuseum Sumerauerhof St. Florian

Erwachsene

• Lange Nacht der Museen im Biologiezentrum Linz, der Landesgalerie Linz, dem Schlossmuseum Linz und im Freilichtmuseum Sumerauerhof St. Florian

• Überblicksführungen zu aktuellen Sonderausstellungen im Biologiezentrum Linz, der Landesgalerie Linz und dem Schlossmuseum Linz

• Senior/innenführungen am ersten und dritten Donnerstag im Monat in der Landesgalerie Linz und im Schlossmuseum Linz

• Erinnerungscafé im Schlossmuseum Linz

• Abendführungen am ersten Donnerstag im Monat

• Themenführung „Essen im Wandel der Jahrhunderte“ im Schlossmuseum Linz

• Spezialrundgang „Frauenleben zwischen den Kriegen“ im Schlossmuseum Linz

• Spezielle Angebote für Menschen mit Demenz

INFORMATION & KONTAKT
T +43 (0)732/77 20-522 22
(Di – Fr von 9–13 Uhr) oder
kulturvermittlung@landesmuseum.at

MONTAG
01.10.

BIOLOGIEZENTRUM LINZ
PILZBERATUNGSABEND
18 Uhr

MITTWOCH
03.10.

LANDESGALERIE LINZ
INFORMATIONSVORANSTALTUNG FÜR PÄDAGOG/INNEN
„SCHLUSS MIT DER WIRKLICHKEIT! AVANTGARDE, ARCHITEKTUR, REVOLUTION, 1968“ UND „ECHT JETZT?! – KLASSE KUNST“
16.30 Uhr

LANDESGALERIE LINZ
ERÖFFNUNG DER AUSSTELLUNGEN
„SCHLUSS MIT DER WIRKLICHKEIT! AVANTGARDE, ARCHITEKTUR, REVOLUTION, 1968“, „ECHT JETZT?! – KLASSE KUNST“ UND „ALFRED KUBIN – ARCHITEKTONISCHE PHANTASIEN“
18–1 Uhr

LANDESGALERIE LINZ
FÜHRUNG „SCHLUSS MIT DER WIRKLICHKEIT! AVANTGARDE, ARCHITEKTUR, REVOLUTION, 1968“
14 Uhr

DONNERSTAG
04.10.

LANDESGALERIE LINZ
SENIOR/INNENFÜHRUNG
„SCHLUSS MIT DER WIRKLICHKEIT! AVANTGARDE, ARCHITEKTUR, REVOLUTION, 1968“
14 Uhr

LANDESGALERIE LINZ
FÜHRUNG „SCHLUSS MIT DER WIRKLICHKEIT! AVANTGARDE, ARCHITEKTUR, REVOLUTION, 1968“
19 Uhr

FREITAG
05.10.

BIOLOGIEZENTRUM LINZ
VORTRAG „ARTENSCHUTZ-PROJEKT HEUSCHRECKEN IN OBERÖSTERREICH“
19 Uhr

SAMSTAG
06.10.

GASTHAUS ZUR POST/WEITERSFELDEN
PILZWANDERUNG UND FRISCHPILZAUSSTELLUNG
14 Uhr

SCHLOSSMUSEUM LINZ
LANDESGALERIE LINZ
BIOLOGIEZENTRUM LINZ
FREILICHTMUSEUM SUMERAUERHOF ST. FLORIAN
LANGE NACHT DER MUSEEN
18–1 Uhr



SONNTAG
07.10.

SCHLOSSMUSEUM LINZ
FAMILIENTAG „ZEITREISE IM MUSEUM“
11–17 Uhr

SCHLOSSMUSEUM LINZ
FÜHRUNG „ZWISCHEN DEN KRIEGEN. OBERÖSTERREICH 1918–1938“
14 Uhr

SONNTAG
07.10.

BIOLOGIEZENTRUM LINZ
FÜHRUNG „GHUPFT WIA GSPRUNGA – HEUSCHRECKEN UND IHRE VERWANDTEN IM BIOLOGIEZENTRUM“
14 Uhr

LANDESGALERIE LINZ
FÜHRUNG „SCHLUSS MIT DER WIRKLICHKEIT! AVANTGARDE, ARCHITEKTUR, REVOLUTION, 1968“
14 Uhr

BIOLOGIEZENTRUM LINZ
FAMILIENFÜHRUNG
„GHUPFT WIA GSPRUNGA – HEUSCHRECKEN UND IHRE VERWANDTEN IM BIOLOGIEZENTRUM“
15 Uhr

LANDESGALERIE LINZ
FÜHRUNG „ECHT JETZT?! – KLASSE KUNST“
15 Uhr

SCHLOSSMUSEUM LINZ
FÜHRUNG „ZWISCHEN DEN KRIEGEN. OBERÖSTERREICH 1918–1938“
15.15 Uhr

DIENSTAG
09.10.

MOVIECENTRO LINZ
WEGE ZUM RUHM (TEIL DER FILMREIHE ZU „ZWISCHEN DEN KRIEGEN“)
20 Uhr

MITTWOCH
10.10.

MUSEUM LAURACIUM ENNS
VORTRAG „DAS HAUS DER MEDUSA. RÖMISCHE WANDMALEREIEN AUS ENNS“
19 Uhr

DONNERSTAG
11.10.

SCHLOSSMUSEUM LINZ
ERINNERUNGSCAFÉ
„IM ELEKTROLADEN – ERLEICHTERUNGEN IM ALLTAG“
14 Uhr



SCHLOSSMUSEUM LINZ
FILMVORFÜHRUNG
„STADT OHNE JUDEN“
19 Uhr
[vorab Führung durch die Ausstellung „Zwischen den Kriegen“ um 18 Uhr]

BIOLOGIEZENTRUM LINZ
VORTRAG „WANDERFALKE, HABCIT, SPERBER UND EISVOGEL IN OBERÖSTERREICH“
19 Uhr

FREITAG
12.10.

BIOLOGIEZENTRUM LINZ
NATUR-WERKSTATT
„GHUPFT WIA GSPRUNGA – HEUSCHRECKEN UND IHRE VERWANDTEN IM BIOLOGIEZENTRUM“
14.30–16.30 Uhr

SONNTAG
14.10.

SCHLOSSMUSEUM LINZ
FÜHRUNG „ZWISCHEN DEN KRIEGEN. OBERÖSTERREICH 1918–1938“
14 Uhr

BIOLOGIEZENTRUM LINZ
FÜHRUNG „GHUPFT WIA GSPRUNGA – HEUSCHRECKEN UND IHRE VERWANDTEN IM BIOLOGIEZENTRUM“
14 Uhr

LANDESGALERIE LINZ
FÜHRUNG „SCHLUSS MIT DER WIRKLICHKEIT! AVANTGARDE, ARCHITEKTUR, REVOLUTION, 1968“
14 Uhr

LANDESGALERIE LINZ
FÜHRUNG „ECHT JETZT?! – KLASSE KUNST“
15 Uhr

SCHLOSSMUSEUM LINZ
FÜHRUNG „ZWISCHEN DEN KRIEGEN. OBERÖSTERREICH 1918–1938“
15.15 Uhr

LANDESGALERIE LINZ
KONZERT „SONNTAGSMUSIK IM SALON“
17 Uhr

SCHLOSSMUSEUM LINZ
KONZERT „ALTE MUSIK IM SCHLOSS“
19.30 Uhr

MONTAG
15.10.

BIOLOGIEZENTRUM LINZ
PILZBERATUNGSABEND
18 Uhr

DIENSTAG
16.10.

BIOLOGIEZENTRUM LINZ
ABENDFÜHRUNG
„GHUPFT WIA GSPRUNGA – HEUSCHRECKEN UND IHRE VERWANDTEN IM BIOLOGIEZENTRUM“
18 Uhr

BIOLOGIEZENTRUM LINZ
VORTRAG „REIF FÜR DIE INSELN – BERICHT ÜBER DIE EXPEDITION ZU DEN AZOREN MIT DEM FORSCHUNGSSCHIFF METEOR“
19 Uhr



SCHLOSSMUSEUM LINZ
KONZERT „DIENSTAGS KAMMERMUSIK“
20 Uhr

MOVIECENTRO LINZ
M, EINE STADT SUCHT EINEN MÖRDER (TEIL DER FILMREIHE ZU „ZWISCHEN DEN KRIEGEN“)
20 Uhr

LANDESGALERIE LINZ
KONZERT „SONNTAGSMUSIK IM SALON“
17 Uhr

DONNERSTAG
18.10.

LANDESGALERIE LINZ
KINDERKULTURWOCHE/ FAMILIENFÜHRUNG
„ECHT JETZT?! – KLASSE KUNST“
15 Uhr

SCHLOSSMUSEUM LINZ
SPEZIALRUNDGANG
„FRAUENLEBEN ZWISCHEN DEN KRIEGEN“
18.30 Uhr

BIOLOGIEZENTRUM LINZ
VORTRAG „KALTE KELLER, EISLÖCHER, HEXENWÄLDCHEN UND KONDENSWASSERMOORE“
19 Uhr

FREITAG
19.10.

SCHLOSSMUSEUM LINZ
KINDERKULTURWOCHE/ FAMILIENFÜHRUNG
„TIERE UND IHRE KINDER“
15 Uhr

BIOLOGIEZENTRUM LINZ
TREFFPUNKT INSEKTEN
19 Uhr

SAMSTAG
20.10.

FORELLENWIRT IN MITTERBACH/ FREISTADT
FRISCHPILZAUSSTELLUNG
„PILZE DES BÖHMERWALDES“
11–17 Uhr

SCHLOSSMUSEUM LINZ
FÜHRUNG „ZWISCHEN DEN KRIEGEN. OBERÖSTERREICH 1918–1938“
14 Uhr

SAMSTAG
20.10.

FORELLENWIRT IN MITTERBACH/ FREISTADT
PILZFORTBILDUNGSSEMINAR III
9.30–17 Uhr
Anmeldung erforderlich unter
ARGE.Mykologie@landesmuseum.at

SCHLOSSMUSEUM LINZ
KINDERKULTURWOCHE/ SCHATZSUCHE IM SCHLOSSMUSEUM
11–16 Uhr

SONNTAG
21.10.

LANDESGALERIE LINZ
KINDERKULTURWOCHE/ KINDERERÖFFNUNG
„ECHT JETZT?! – KLASSE KUNST“
14–16 Uhr

SCHLOSSMUSEUM LINZ
KINDERKULTURWOCHE/ FAMILIENFÜHRUNG
„TIERE UND IHRE KINDER“
15 Uhr

BIOLOGIEZENTRUM LINZ
TREFFPUNKT INSEKTEN
19 Uhr

FORELLENWIRT IN MITTERBACH/ FREISTADT
FRISCHPILZAUSSTELLUNG
„PILZE DES BÖHMERWALDES“
11–17 Uhr

SCHLOSSMUSEUM LINZ
FÜHRUNG „ZWISCHEN DEN KRIEGEN. OBERÖSTERREICH 1918–1938“
14 Uhr

SONNTAG
21.10.

BIOLOGIEZENTRUM LINZ
FÜHRUNG „GHUPFT WIA GSPRUNGA – HEUSCHRECKEN UND IHRE VERWANDTEN IM BIOLOGIEZENTRUM“
14 Uhr



LANDESGALERIE LINZ
KINDERKULTURWOCHE/ KINDERERÖFFNUNG
„ECHT JETZT?! – KLASSE KUNST“
14–16 Uhr

SCHLOSSMUSEUM LINZ
FÜHRUNG „ZWISCHEN DEN KRIEGEN. OBERÖSTERREICH 1918–1938“
15.15 Uhr

DIENSTAG
23.10.

SCHLOSSMUSEUM LINZ
KINDERKULTURWOCHE/ FAMILIENFÜHRUNG
„TIERE UND IHRE KINDER“
15 Uhr

MOVIECENTRO LINZ
IM WESTEN NICHTS NEUES (TEIL DER FILMREIHE ZU „ZWISCHEN DEN KRIEGEN“)
20 Uhr

MITTWOCH
24.10.

LANDESGALERIE LINZ
KINDERKULTURWOCHE/ FAMILIENFÜHRUNG
„ECHT JETZT?! – KLASSE KUNST“
15 Uhr

MUSEUM LAURACIUM ENNS
VORTRAG „DIE RÜCKKEHR DER RÖMERSCHIFFE. UNTERWEGS AUF DER DONAU VON INGOLSTADT NACH ENNS“
19 Uhr



DONNERSTAG
25.10.

LANDESGALERIE LINZ
KINDERKULTURWOCHE/ NACHTS IM MUSEUM
17–21 Uhr

LANDESGALERIE LINZ
KONZERT „VOKAL.ISEN“
19 Uhr

FREITAG
26.10.

SCHLOSSMUSEUM LINZ
MUSIKALISCHER SPAZIERGANG
10–16 Uhr

SAMSTAG
27.10.

SCHLOSSMUSEUM LINZ
KINDERKULTURWOCHE/ SCHATZSUCHE IM SCHLOSSMUSEUM
11–16 Uhr

CITY-KINO LINZ
EMIL UND DIE DETEKTIVE (TEIL DER FILMREIHE ZU „ZWISCHEN DEN KRIEGEN“)
14.30 Uhr

SCHLOSSMUSEUM LINZ
KONZERT „ALTE MUSIK IM SCHLOSS“
19.30 Uhr

SONNTAG
28.10.

SCHLOSSMUSEUM LINZ
FÜHRUNG „ZWISCHEN DEN KRIEGEN. OBERÖSTERREICH 1918–1938“
14 Uhr

BIOLOGIEZENTRUM LINZ
FÜHRUNG „GHUPFT WIA GSPRUNGA – HEUSCHRECKEN UND IHRE VERWANDTEN IM BIOLOGIEZENTRUM“
14 Uhr

LANDESGALERIE LINZ
KINDERKULTURWOCHE/ FAMILIENFÜHRUNG
„SCHLUSS MIT DER WIRKLICHKEIT! AVANTGARDE, ARCHITEKTUR, REVOLUTION, 1968“
14 Uhr

SONNTAG
28.10.

CITY-KINO LINZ
EMIL UND DIE DETEKTIVE (TEIL DER FILMREIHE ZU „ZWISCHEN DEN KRIEGEN“)
14.30 Uhr

LANDESGALERIE LINZ
KINDERKULTURWOCHE/ FAMILIENFÜHRUNG
„ECHT JETZT?! – KLASSE KUNST“
15 Uhr

SCHLOSSMUSEUM LINZ
FÜHRUNG „ZWISCHEN DEN KRIEGEN. OBERÖSTERREICH 1918–1938“
15.15 Uhr

MONTAG
29.10.

BIOLOGIEZENTRUM LINZ
PILZBERATUNGSABEND
18 Uhr

MITTWOCH
31.10.

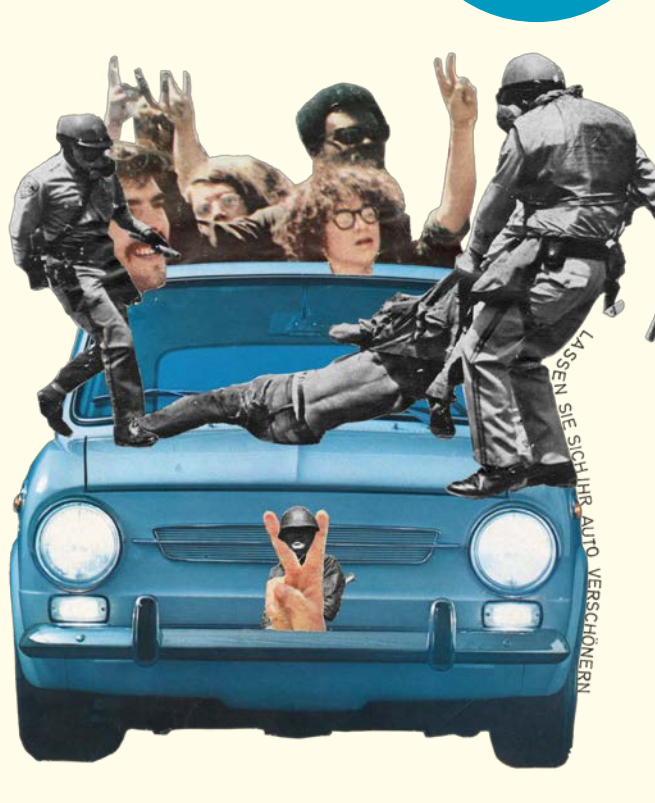
MUSEUM LAURACIUM ENNS
VORTRAG „WENN DIE RÖMER HUNGRIG WAREN. ERNÄHRUNG UND KÜCHE IM RÖMISCHEN ENNS“
19 Uhr



Schlossmuseum Linz
Landesgalerie Linz
Biologiezentrum Linz
Standorte in Oö

PROGRAMM
OKTOBER 2018

SCHLUSS
MIT DER
WIRKLICHKEIT!



AUSSTELLUNGEN

LANDESGALERIE LINZ

SCHLUSS MIT DER WIRKLICHKEIT! AVANTGARDE, ARCHITEKTUR, REVOLUTION, 1968

Schluss mit der Wirklichkeit! nimmt experimentelle Architekturtendenzen der 1960er Jahre mit lokalem Bezug zu Oberösterreich im Kontext des kulturellen Klimas der Zeit sowie den internationalen Strömungen der Neo-Avantgarden in den Blick. Mediale Erweiterungen der Architektur hin zu Pop und Konsumkultur, die Entgrenzung zu ästhetischen Verfahrensweisen, sowie Entwürfe und Strategien gesellschaftlicher Transformation durch Architektur

bildem im Begriffsfeld der Bewusstseinskritik die thematischen Schwerpunkte der Präsentation. In welchem Verhältnis stehen die Projekte einer experimentell ausgerichteten Architektur zum „Geist der Revolution“ von 1968? Ob und wie ästhetische Erfahrung und politische Aktion sich zueinander verhalten, ist die bis heute so relevante Frage, die der Ruf nach einer verbesserten Wirklichkeit aufwirft.

Die Ausstellung findet in Kooperation mit dem Lentos Kunstmuseum Linz und dem Nordico Stadtmuseum Linz statt.

Künstler/innen:

Raimund Abraham, Friedrich Achleitner, Otmar Bauer, Konrad Bayer, Günter Brus, Coop Himmelb(l)au, Günther Feuerstein, Heinz Frank, Angela Hareiter, Haus-Rucker-Co, Hans Hollein, Timo Huber, Julius Mende, Missing Link, Otto Muehl, Gernot und Johanne Natbach, Max Peintner, Walter Pichler, Gerhard Rühm, Salz der Erde, VALIE EXPORT, Peter Weibel, Oswald Wiener, Othmar Zechyr, Zünd-Up

4. Okt. 2018 – 20. Jän. 2019

ERÖFFNUNG

Mi, 3. Okt. 2018, 19 Uhr

INFOVERANSTALTUNG FÜR PÄDAGOG/INNEN

Mi, 3. Okt. 2018, 16.30 Uhr

FÜHRUNGEN

jeweils sonntags, 14 Uhr

SENIOR/INNENFÜHRUNG

Do, 4. Okt. 2018, 14 Uhr

ABENDFÜHRUNG

Do, 4. Okt. 2018, 19 Uhr

FAMILIENFÜHRUNG IM RAHMEN DER KINDERKULTURWOCHE

So, 28. Okt. 2018, 14 Uhr

AUSSTELLUNGEN

SCHLOSSMUSEUM LINZ

ZWISCHEN DEN KRIEGEN OBERÖSTERREICH 1918–1938



Die zeitgeschichtliche Sonderausstellung nimmt die ersten zwanzig Jahre vom November 1918 bis zum März 1938 als Eckpunkte und zeigt die wirtschaftlichen, sozialen und politischen Entwicklungen des Landes Oberösterreich in der Zwischenkriegszeit, die von zahlreichen Brüchen und Widersprüchen gekennzeichnet waren. Hunger und Not waren in den ersten Jahren der jungen Republik die vorherrschenden Probleme. Erst nach und nach besserte sich die wirtschaftliche Situation ehe die Weltwirtschaftskrise 1929 schwere politische und gesellschaftliche Konflikte heraufbeschwor, die letztlich im Ende der Demokratie und im „Anschluss“ Österreichs an das Deutsche Reich mündeten.

4. Okt. 2018 – 24. Feb. 2019

ERÖFFNUNG

Mi, 3. Okt. 2018, 19 Uhr



bis 13. Jän. 2019

SENIOR/INNENFÜHRUNG

Do, 4. Okt. 2018, 14 Uhr

ABENDFÜHRUNG

Do, 4. Okt. 2018, 19 Uhr

FAMILIENFÜHRUNG IM RAHMEN DER KINDERKULTURWOCHE

So, 28. Okt. 2018, 14 Uhr

AUSSTELLUNGEN

LANDESGALERIE LINZ / KUBIN-KABINETT

ALFRED KUBIN ARCHITEKTONISCHE PHANTASIEN



Kubins Vorliebe für das Phantastische kommt auch in seinen Architekturdarstellungen zum Ausdruck. Es gibt nur wenige Zeichnungen, die Gebäude topografisch genau wiedergeben. Zumeist verfremdet er Häuser, Türme, Mühlen, Burgen und Bauernhöfe zu (alp)traumhaften, märchenhaften oder exotischen Gebäuden. Giebelige und wandende Häuser, Türme in Wüstenlandschaften und ferne Tempel scheinen direkt aus seinen Traumwelten entsprungen zu sein. Kubin belebt seine oft detailreichen Architekturen zudem gerne mit dämonischen oder naturmystischen Wesen sowie Märchen- und Sagengestalten.

bis 1. Mai 2019



4. Okt. 2018 – 3. März 2019

ERÖFFNUNG

Mi, 3. Okt. 2018, 19 Uhr

NEU

Mi, 3. Okt. 2018, 19 Uhr

AUSSTELLUNGEN

FREILICHTMUSEUM SUMERAUERHOF ST. FLORIAN

ZEITENSPRÜNGE JUGEND EINST & JETZT. 100 JAHRE OBERÖSTERREICH



Die Unterschiede der Jugend vor 100 Jahren und der Jugend von heute sollen in einem generationenübergreifenden Projekt aufgezeigt werden. Die explodierenden Entwicklungen, die Kontraste der vergangenen 100 Jahre in Oberösterreich werden anhand von Beispielen aus dem Alltag aufgegriffen und erläutert. Dinge des Alltags von Einst im Vergleich zu Jetzt zeigen dabei sehr anschaulich die Zeitsprünge auf. Im gleichnamigen Jahresprojekt der OÖ. Landjugend werden diese Dinge des Alltags mit Erlebnissen, Erfahrungen und Lebenserinnerungen verknüpft. Dabei liegt der Schwerpunkt auf dem Thema Jugend Einst & Jetzt.

bis 21. Okt. 2018



In Kooperation mit der OÖ. Landjugend

bis 28. Okt. 2018

4. Okt. 2018 – 3. März 2019

ERÖFFNUNG

Mi, 3. Okt. 2018, 19 Uhr

NEU

Mi, 3. Okt. 2018, 19 Uhr

AUSSTELLUNGEN

MÜHLVIERTLER SCHLOSSMUSEUM FREISTADT

WENDEZEITEN – HART AN DER GRENZE

Die Bewohner/innen des Mühlviertels lebten mehr als 800 Jahre „Hart an der Grenze“. Dies ist sowohl gesellschaftlich wie auch wirtschaftlich zu verstehen. Das Mühlviertel und Südböhmen waren Ungunstlagen in vielerlei Hinsicht: vorherrschend waren die Randlage, die Höhenlage und die Transitlage. Das alles wurde im Lauf der Geschichte zu einem Markenzeichen für Landschaft und Bewohner/innen. Diese topografischen Gegebenheiten beeinflussten auch wesentlich die Geschichte dieser beiden Landstriche.

bis 26. Okt. 2018

DAS JAHR 1968 – ABGRENZEN: „PRAGER FRÜHLING“ UND „NORMALISIERUNG“

Als Prager Frühling (Pražské jaro) wird die politische Entwicklung in der Tschechoslowakei im Jahr 1968 bezeichnet, bei der die kommunistische Partei (KPC) unter der Leitung von Alexander Dubček ein Liberalisierungs- und Demokratisierungsprogramm durchsetzen wollte. Der Prager Frühling ist einerseits der Versuch, einen „Sozialismus mit menschlichem Antlitz“ zu etablieren, andererseits wird diese Bezeichnung auch mit der Niederschlagung dieser Reformbemühungen am 21. August 1968 durch den Einmarsch der Truppen des Warschauer Paktes in Verbindung gebracht.

bis 26. Okt. 2018

PHOTOMUSEUM BAD ISCHL

IM BLICK HISTORISCHE PORTRÄTFOTOGRAFIE AUS DER SAMMLUNG FRANK

Schon in den Anfängen der Fotografie spielte das Porträt eine wichtige Rolle. Jeder wollte ein möglichst realistisches Abbild von sich für zukünftige Generationen bewahren. Die Ausstellung untersucht verschiedene Repräsentationsweisen in der Bildnisfotografie und zeichnet anhand der unterschiedlichen historischen Techniken eine Entwicklungsgeschichte nach. Berühmte Ateliers wie Madame d’Ora oder H.C. Kosel verhalfen der künstlerischen Porträtfotografie ab 1910 zu völlig neuen Gestaltungsmodi.

bis 31. Okt. 2018



VERANSTALTUNGEN

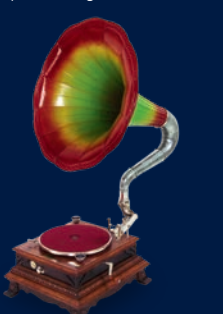
SCHLOSSMUSEUM LINZ | LANDESGALERIE LINZ | BIOLOGIEZENTRUM LINZ | FREILICHTMUSEUM SUMERAUERHOF ST. FLORIAN

ORF LANGE NACHT DER MUSEEN

„DIE GOLDENEN 20’ER“ IM SCHLOSSMUSEUM LINZ

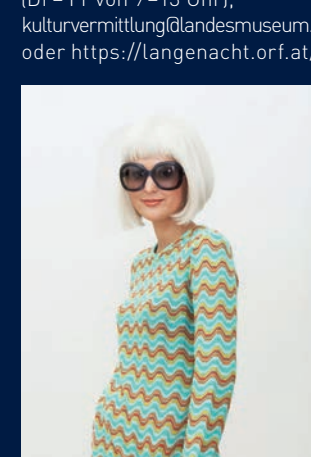
INFORMATION

T + 43 (0) 732/77 20-523/47 (Mo – Fr von 7.30 – 12 Uhr), schloss@landesmuseum.at oder https://langenacht.orf.at/



INFORMATION

T + 43 (0) 732/77 20-522/22 (Di – Fr von 9–13 Uhr), kulturvermittlung@landesmuseum.at oder https://langenacht.orf.at/



„GHUPFT WIA GSPRUNGA – BRAUT UND TRUNGA“ IM BIOLOGIEZENTRUM LINZ

Oktoberfest im Biologiezentrum! In Dornach wird live gebraut – und zwar das Jubiläumsbier „25-Jahre-Bier(ologiezentrum)“! Alles steht im Zeichen des Hopfens: Einblicke in die mehr als 9.000-jährige Tradition des Bierbrauens, hopfenhaltige kulinarische Überraschungen und naturmedizinische Hopfen-Tipps erwarten Hopfenfreunde. Für die richtige Oktoberfest-Stimmung sorgt die Kinder-Schuhplattlergruppe Oberbairing. Apropos Kinder: Auch sie kommen in den Geschmack eines Oktoberbräus: Bei der Mitmach-

und Proberstation werden u.a. Äpfel gemischt und gepresst!

INFORMATION

T + 43 (0) 732/77 20-52100 (Di – Fr von 8–12 Uhr), bio.portier@landesmuseum.at oder https://langenacht.orf.at/



„SPIELEN WIE DAMALS“ IM FREILICHTMUSEUM SUMERAUERHOF ST. FLORIAN

Schon einmal „Federl blasen“, „Fuchs in d’Lucka“, „Durchschlafen“ oder „Bäcker, was backst?“ gespielt? Fernab von Fernseher und Computer wussten sich die Leute auch zu unterhalten und erfanden so die lustigsten Volksspiele. Passend zur Jahresausstellung „Jugend Einst & Jetzt“ lädt die Landjugend OÖ. zum gemeinsamen Spielen in die Stube des Sumerauerhofs ein.

INFORMATION

T + 43 (0) 732/77 20-52222 (Di – Fr von 9–13 Uhr), kulturvermittlung@landesmuseum.at oder https://langenacht.orf.at/

Sa, 6. Okt. 2018, 18–1 Uhr

Tickets: Bei allen teilnehmenden Häusern im Vorverkauf (ab Anfang September 2018) sowie am Tag der Veranstaltung erhältlich!

So, 21. Okt. 2018, 14–16 Uhr

INFORMATION

T + 43 (0) 732/77 20-52222 (Di – Fr von 9–13 Uhr) oder kulturvermittlung@landesmuseum.at

INFORMATION

T + 43 (0) 732/77 20-52353 (Di – Fr von 9–13 Uhr) oder kulturvermittlung@landesmuseum.at

INFORMATION

T + 43 (0) 732/77 20-52353 (Di – Fr von 9–13 Uhr) oder kulturvermittlung@landesmuseum.at

VERANSTALTUNGEN

LANDESGALERIE LINZ

KINDERKULTURWOCHE KINDERERÖFFNUNG „ECHT JETZT?! – KLASSE KUNST“

Die Landesgalerie Linz gehört heute Nachmittag nur dem jungen Publikum! Echt jetzt?! Wirklich wahr?! Genau diesem Thema widmet sich die spielerische Ausstellung „Echt jetzt?! – KLASSE KUNST“: In einer Zeit, in der sich reale und fiktive Welten immer stärker verschränken, gewinnt das Echte, Einzigartige und Originale immer mehr an Attraktivität. Täuschende Tricks, einzigartige Familienführungen und ein überraschender Gast entführen in eine Welt zwischen Illusion und Wirklichkeit.

KOSTENLOS

Das Kinderkulturwochen-Programm im Oberösterreichischen Landesmuseum steht heuer unter der Schirmherrschaft der Gesellschaft zur Förderung des Oberösterreichischen Landesmuseums: Durch eine großzügige Unterstützung sind die Angebote für Familien mit Kindern bis 18 Jahre kostenlos!

INFORMATION UND KONTAKT

T + 43 (0) 732/77 20-52222 (Di – Fr von 9–13 Uhr) oder kulturvermittlung@landesmuseum.at

So, 21. Okt. 2018, 14–16 Uhr



SCHLOSSMUSEUM LINZ

MUSIKALISCHER SPAZIERGANG



Bereits zum 39. Mal laden die oberösterreichischen Landesmusikschulen am 26. Oktober zum Musikalischen Spaziergang in das Linzer Schloss. Dieser ist nicht nur eine gute Gelegenheit das Linzer Schlossmuseum zu besichtigen, sondern auch eine Leistungsschau der Landesmusikschulen: Er ist Beweis der hervorragenden Arbeit unserer Musikschulpädagog/innen und gibt Zeugnis über die Begeisterungsfähigkeit der Musikschüler/innen sowie über die musikalische Qualität und Vielfalt ihres Könnens.

Fr, 26. Okt. 2018, 10–16 Uhr

INFORMATION UND KONTAKT

T + 43 (0) 732/77 20-52222 (Di – Fr von 9–13 Uhr) oder kulturvermittlung@landesmuseum.at

So, 21. Okt. 2018, 14–16 Uhr

INFORMATION

T + 43 (0) 732/77 20-52222 (Di – Fr von 9–13 Uhr) oder kulturvermittlung@landesmuseum.at

INFORMATION

T + 43 (0) 732/77 20-52353 (Di – Fr von 9–13 Uhr) oder kulturvermittlung@landesmuseum.at

INFORMATION

T + 43 (0) 732/77 20-52353 (Di – Fr von 9–13 Uhr) oder kulturvermittlung@landesmuseum.at

INFORMATION

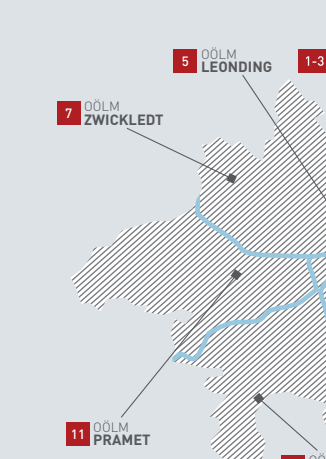
T + 43 (0) 732/77 20-52353 (Di – Fr von 9–13 Uhr) oder kulturvermittlung@landesmuseum.at

INFOS UNTER: WWW.LANDESMUSEUM.AT

4020 Linz | Schlossberg 1
www.landmuseum.at
Di–So: 10–18 Uhr, Do: 10–21 Uhr
Mo: geschlossen
Eintritt: € 6,50 | Ermäßigt: € 4,50

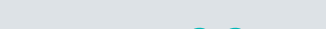
4010 Linz | Museumstr. 14
www.landmuseum.at
Di–So: 10–18 Uhr, Do: 10–21 Uhr
Mo: geschlossen
Eintritt: € 6,50 | Ermäßigt: € 4,50

4040 Linz | J.-W.-Klein-Straße 73
www.landmuseum.at
Di–So: 10–18 Uhr, Do: 10–21 Uhr
Mo: geschlossen | Eintritt frei! Änderungen vorbehalten

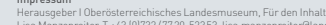


- | | |
|--|---|
| 1 SCHLOSSMUSEUM LINZ | 7 KUBIN-HAUS ZWICKLEDT |
| 2 LANDESGALERIE LINZ | 8 MÜHLVIERTLER |
| 3 BIOLOGIEZENTRUM LINZ | 9 SCHLOSSMUSEUM FREISTADT |
| 4 ANTON-BRUCKNER-MUSEUM ANSFELDEN | 10 OBERÖSTERREICHISCHES SCHIFFFAHRTMUSEUM GREIN |
| 5 GEBÄUDE WELSER STRASSE | 11 PHOTOMUSEUM BAD ISCHL |
| 6 FREILICHTMUSEUM SUMERAUERHOF ST. FLORIAN | 12 STELZHAMER-GEDENKTÄTTE PRAMET |
| | WEHRKUNDLICHE SAMMLUNG SCHLOSS EBELSBERG |

Kinderveranstaltungen



Musikveranstaltung



Impressum
Herausgeber: Oberösterreichisches Landesmuseum, Für den Inhalt verantwortlich: Kaufmännischer Direktor Dr. Walter Putschögl, Redaktion: Lisa Manzenreiter, T + 43 (0) 732/77 20-52353, lisa.manzenreiter@landesmuseum.at, MMag. Sigrid Lehner, s.lehner@landesmuseum.at, Layout: I. Gröberl am Park / Buchegger, Dornach / Hainlechner, Klagenfurt, Herstellung: Druckerei Trauner, Fohnberg / Trauner, Fohnberg / Trauner, Fohnberg zur Ausstellung, Schluss: nick der Wirklichkeit / Avantgarde, Architektur, Revolution, 1968 – Zünd-Up, Super Service – Studenten-Aufsatz aus dem Projekt The Great Vienna Auto-Expander (Auschnitt), 1969 – Franziska Madernhauer, aus der Serie „WAS BLEIBT – INGRES“, 2015 © Bildrecht, Wien, 2018 | Alfred Kubin, Gollner, um 1920 © Eberhard Spangenberg, Marbacher/Bildrecht, Wien, 2018 | Wandelbilder Blatt © B. Koudelka / P. Mühlbauer, s. 1, 2011 © Pia Mühlbauer | Madame d’Ora, Porträt des Malers Scharf, 1913 © Oö. Landesmuseum | Kinderschuhplattler Oberbairing © Riemer | GreinBRASS © Andreas Spieg | Kaledonskolen © I. W. David | © „Rassens“, Das Oberösterreichische Landesmuseum hat sich bemüht, alle Bilder in Absprache mit dem Rechteinhaber abzubilden. Bei Bildern, deren Bildrechte nicht ausfindig gemacht werden konnten, werden Rechteinhaber gebeten, sich am Oberösterreichischen Landesmuseum zu wenden. Kurzfristige Terminänderungen vorbehalten.

ZOBODAT - www.zobodat.at

Zoologisch-Botanische Datenbank/Zoological-Botanical Database

Digitale Literatur/Digital Literature

Zeitschrift/Journal: [Programmhefte des Oberösterreichischen Landesmuseums](#)

Jahr/Year: 2018

Band/Volume: [2018_10](#)

Autor(en)/Author(s): diverse

Artikel/Article: [Monatsleporello Oktober 2018 1](#)