

SCHÖNE FESTTAGE

Die Direktion und die Mitarbeiter/innen des Oberösterreichischen Landesmuseums wünschen allen großen und kleinen Kunst-, Kultur- und Naturfreunden ein schönes Weihnachtsfest und einen guten Rutsch ins neue Jahr. Ein besonderes Dankeschön gilt unseren Förderern und Sponsoren, die einen unschätzbaren Beitrag zum Bestand des Oberösterreichischen Landesmuseums beisteuern.



ÖFFNUNGSZEITEN WÄHREND DER FEIERTAGE:

Mo, 24. Dez. 2018: Krippenausstellung im Schlossmuseum Linz von 10–14 Uhr geöffnet!

Mo, 24. Dez. 2018: Landesgalerie Linz und Biologiezentrum Linz geschlossen!

Di, 25. Dez. 2018: Alle Linzer Standorte geschlossen!

Mi, 26. Dez. 2018: Alle Linzer Standorte von 10–18 Uhr geöffnet!

Mo, 31. Dez. 2018: Alle Linzer Standorte geschlossen!

Di, 1. Jan. 2019: Alle Linzer Standorte von 12–18 Uhr geöffnet!

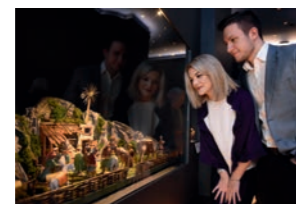
So, 6. Jan. 2019: Alle Linzer Standorte von 10–18 Uhr geöffnet!

Wir freuen uns auf ein Wiedersehen im Jahr 2019!

KALENDER

SAMSTAG 01.12.

SCHLOSSMUSEUM LINZ
ERÖFFNUNG „TRADITIONELLE KRIPPEN-AUSSTELLUNG“ UND „WEIHNACHTLICHES SINGEN“
17 Uhr



SONNTAG 02.12.

SCHLOSSMUSEUM LINZ
KRONE-ADVENTSONNTAG „ES KLINGT ... (NACH WEIHNACHTEN!)“
10–16 Uhr

SCHLOSSMUSEUM LINZ
FÜHRUNG „ZWISCHEN DEN KRIEGEN. OBERÖSTERREICH 1918–1938“
11 Uhr

BIOLOGIEZENTRUM LINZ
FÜHRUNG „GHUPFT WIA GSPRUNGA – HEUSCHRECKEN UND IHRE VERWANDTEN IM BIOLOGIEZENTRUM“
14 Uhr

LANDESGALERIE LINZ
FÜHRUNG „SCHLUSS MIT DER WIRKLICHKEIT! AVANTGARDE, ARCHITEKTUR, REVOLUTION, 1968.“
14 Uhr

SONNTAG 02.12.

BIOLOGIEZENTRUM LINZ
FAMILIENFÜHRUNG „GHUPFT WIA GSPRUNGA – HEUSCHRECKEN UND IHRE VERWANDTEN IM BIOLOGIEZENTRUM“
15 Uhr



LANDESGALERIE LINZ
FÜHRUNG „ECHT JETZT?! – KLASSE KUNST“
15 Uhr

DIENSTAG 04.12.

LANDESGALERIE LINZ
KONZERT „DIENSTAGS KAMMERMUSIK“
20 Uhr

DONNERSTAG 06.12.

SCHLOSSMUSEUM LINZ
SENIOR/INNENFÜHRUNG „TRADITIONELLE KRIPPEN-AUSSTELLUNG“ UND „WEIHNACHTLICHES SINGEN“
14 Uhr

KALENDER

DONNERSTAG 06.12.

SCHLOSSMUSEUM LINZ
FÜHRUNG „TRADITIONELLE KRIPPEN-AUSSTELLUNG“ UND „WEIHNACHTLICHES SINGEN“
19 Uhr



LANDESGALERIE LINZ
FÜHRUNG „SCHLUSS MIT DER WIRKLICHKEIT! AVANTGARDE, ARCHITEKTUR, REVOLUTION, 1968.“
19 Uhr

BIOLOGIEZENTRUM LINZ
VORTRAG „GREIFVogel-MONITORING IN RUMÄNIEN“
19 Uhr

FREITAG 07.12.

LANDESGALERIE LINZ
WORKSHOP „CLICK!/CUT! FOTOGRAFIE UND FILM ZWISCHEN WISSENSCHAFT UND KUNST“
14.30–20 Uhr
In Kooperation mit der Katholischen Privat-Universität Linz, Anmeldung bis 3.12. unter b.schroedl@ku-linz.at

MÜHLVIERTLER SCHLOSSMUSEUM FREISTADT
ERÖFFNUNG DER AUSSTELLUNG „MAKOVSKY CHRSTINE – VIEL MEHR ALS FARBE“
19 Uhr

SAMSTAG 08.12.

LANDESGALERIE LINZ
WORKSHOP „CLICK!/CUT! FOTOGRAFIE UND FILM ZWISCHEN WISSENSCHAFT UND KUNST“
8.30–13.30 Uhr
In Kooperation mit der Katholischen Privat-Universität Linz, Anmeldung bis 3.12. unter b.schroedl@ku-linz.at

SONNTAG 09.12.

SCHLOSSMUSEUM LINZ
KRONE-ADVENTSONNTAG „ES KLINGT ... (NACH WEIHNACHTEN!)“
10–16 Uhr

SCHLOSSMUSEUM LINZ
FÜHRUNG „ZWISCHEN DEN KRIEGEN. OBERÖSTERREICH 1918–1938“
11 Uhr

BIOLOGIEZENTRUM LINZ
FÜHRUNG „GHUPFT WIA GSPRUNGA – HEUSCHRECKEN UND IHRE VERWANDTEN IM BIOLOGIEZENTRUM“
14 Uhr

LANDESGALERIE LINZ
FÜHRUNG „SCHLUSS MIT DER WIRKLICHKEIT! AVANTGARDE, ARCHITEKTUR, REVOLUTION, 1968.“
14 Uhr

LANDESGALERIE LINZ
FÜHRUNG „ECHT JETZT?! – KLASSE KUNST“
15 Uhr

KALENDER

MONTAG 10.12.

BIOLOGIEZENTRUM LINZ
VORTRAG „DAS GEHEIMNISVOLLE LEBEN DER PILZE“
19 Uhr

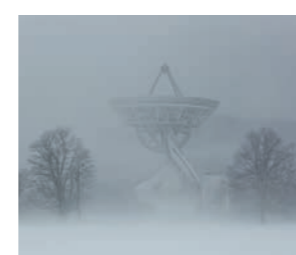


DONNERSTAG 13.12.

BIOLOGIEZENTRUM LINZ
TREFFPUNKT BOTANIK/JAHRESABSCHLUSSTREFFEN
18.30 Uhr

SAMSTAG 15.12.

LANDESGALERIE LINZ
VORTRAG „PAUL KRANZLER / ANDREW PHELPS: THE DRAKE EQUATION“
14.30 Uhr
In Kooperation mit der Prager Fotoschule



SONNTAG 16.12.

SCHLOSSMUSEUM LINZ
KRONE-ADVENTSONNTAG „ES KLINGT ... (NACH WEIHNACHTEN!)“
10–16 Uhr

SCHLOSSMUSEUM LINZ
FÜHRUNG „ZWISCHEN DEN KRIEGEN. OBERÖSTERREICH 1918–1938“
11 Uhr

SCHLOSSMUSEUM LINZ
THEMENFÜHRUNG „VON KOPF BIS FUSS: WER BESTIMMT, WAS MODE IST?“
11 Uhr

BIOLOGIEZENTRUM LINZ
FÜHRUNG „GHUPFT WIA GSPRUNGA – HEUSCHRECKEN UND IHRE VERWANDTEN IM BIOLOGIEZENTRUM“
14 Uhr

LANDESGALERIE LINZ
FÜHRUNG „SCHLUSS MIT DER WIRKLICHKEIT! AVANTGARDE, ARCHITEKTUR, REVOLUTION, 1968.“
14 Uhr



KALENDER

SONNTAG 16.12.

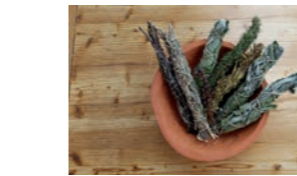
LANDESGALERIE LINZ
FÜHRUNG „ECHT JETZT?! – KLASSE KUNST“
15 Uhr

LANDESGALERIE LINZ
KONZERT „SONNTAGS-MUSIK IM SALON“
17 Uhr

DONNERSTAG 20.12.

SCHLOSSMUSEUM LINZ
THEMENFÜHRUNG FÜR SENIOR/INNEN „VON KOPF BIS FUSS: WER BESTIMMT, WAS MODE IST?“
14 Uhr

BIOLOGIEZENTRUM LINZ
WORKSHOP „RÄUCHERBESEN & WINTERSONNENWENDE“
18 Uhr



SCHLOSSMUSEUM LINZ
SPEZIALRUNDGANG „FRAUENLEBEN ZWISCHEN DEN KRIEGEN“
18.30 Uhr

KALENDER

FREITAG 21.12.

BIOLOGIEZENTRUM LINZ
TREFFPUNKT INSEKTEN
19 Uhr

SONNTAG 23.12.

SCHLOSSMUSEUM LINZ
KRONE-ADVENTSONNTAG „ES KLINGT ... (NACH WEIHNACHTEN!)“
10–16 Uhr



SCHLOSSMUSEUM LINZ
FÜHRUNG „ZWISCHEN DEN KRIEGEN. OBERÖSTERREICH 1918–1938“
11 Uhr

BIOLOGIEZENTRUM LINZ
FÜHRUNG „GHUPFT WIA GSPRUNGA – HEUSCHRECKEN UND IHRE VERWANDTEN IM BIOLOGIEZENTRUM“
14 Uhr

LANDESGALERIE LINZ
FÜHRUNG „SCHLUSS MIT DER WIRKLICHKEIT! AVANTGARDE, ARCHITEKTUR, REVOLUTION, 1968.“
14 Uhr

KALENDER

SONNTAG 23.12.

LANDESGALERIE LINZ
FÜHRUNG „ECHT JETZT?! – KLASSE KUNST“
15 Uhr

MITTWOCH 26.12.

SCHLOSSMUSEUM LINZ
KULTUR-AUSKUNFT „TRADITIONELLE KRIPPEN-AUSSTELLUNG“ UND „WEIHNACHTLICHES SINGEN“
13–15 Uhr

SCHLOSSMUSEUM LINZ
WEIHNACHTLICHE STUNDE MIT DEM OÖ. VOLKSLIEDWERK (OFFENES SINGEN MIT ELISABETH FREUNDLINGER UND DEM HARFENDUO MARTINA RIFFESSER & WERNER KARLINGER)
15 Uhr

DONNERSTAG 27.12.

BIOLOGIEZENTRUM LINZ
NATUR-WERKSTATT „GHUPFT WIA GSPRUNGA – HEUSCHRECKEN UND IHRE VERWANDTEN IM BIOLOGIEZENTRUM“
10–12 Uhr

KALENDER

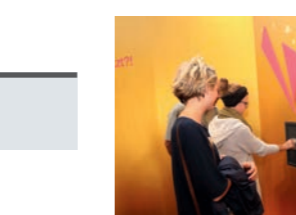
SONNTAG 30.12.

SCHLOSSMUSEUM LINZ
FÜHRUNG „ZWISCHEN DEN KRIEGEN. OBERÖSTERREICH 1918–1938“
14 Uhr

BIOLOGIEZENTRUM LINZ
FÜHRUNG „GHUPFT WIA GSPRUNGA – HEUSCHRECKEN UND IHRE VERWANDTEN IM BIOLOGIEZENTRUM“
14 Uhr

LANDESGALERIE LINZ
FÜHRUNG „SCHLUSS MIT DER WIRKLICHKEIT! AVANTGARDE, ARCHITEKTUR, REVOLUTION, 1968.“
14 Uhr

LANDESGALERIE LINZ
FÜHRUNG „ECHT JETZT?! – KLASSE KUNST“
15 Uhr



SCHLOSSMUSEUM LINZ
FÜHRUNG „ZWISCHEN DEN KRIEGEN. OBERÖSTERREICH 1918–1938“
15.15 Uhr

INFOS UNTER: WWW.LANDESMUSEUM.AT

M SCHLOSSMUSEUM LINZ

M LANDESGALERIE LINZ

M BIOLOGIEZENTRUM LINZ



- 1 SCHLOSSMUSEUM LINZ
- 2 LANDESGALERIE LINZ
- 3 BIOLOGIEZENTRUM LINZ
- 4 ANTON-BRUCKNER-MUSEUM ANSFELDEN
- 5 GEBÄUDE WELSER STRASSE
- 6 FREILICHTMUSEUM SUMERAUERHOF ST. FLORIAN
- 7 KUBIN-HAUS ZWICKLEDT
- 8 MÜHLVIERTLER SCHLOSSMUSEUM FREISTADT
- 9 OBERÖSTERREICHISCHES SCHIFFFAHRTSMUSEUM GREIN
- 10 PHOTOMUSEUM BAD ISCHL
- 11 STELZHAMER-GEDENKSTÄTTE PRAMET
- 12 WEHRKUNDLICHE SAMMLUNG SCHLOSS EBELSBERG

Kinderveranstaltungen

Musikveranstaltung

Impressum
Herausgeber | Oberösterreichisches Landesmuseum, Für den Inhalt verantwortlich | Kaufmännischer Direktor Dr. Walter Putschögl, Redaktion | Lisa Manzenreiter, T +43 (0)732/7720-3233, lisa.manzeneriter@landesmuseum.at, M Mag a Sigrid Lehner, s.lehner@landesmuseum.at, Layout | Gruppe am Park | Buchverlag Dorothei | Heidegger/Koch, Herstellung | Druckerei Trauner | Fotorechtliche | Titelseite zur Ausstellung „Weihnachtliches Singen“ | Johannes Spitzmann, F. X. Grubers Geburtshaus, 1925, Linolschnitt | © Ös. Landesmuseum | Innenseite: Ausstellungsansicht „Krippenausstellung“ | © Ös. Landesmuseum | Kleinfotografie, 1931 | © Archiv der Stadt Linz | Ausstellungsansicht „Schluss mit der Wirklichkeit! Avantgarde, Architektur, Revolution, 1968“ | © Ös. Landesmuseum, A. Bruckböck | Weidmühle, in der Mische, der Vater und ihre Großmutter wohnen | © Paul Kranzler und Andrew Phelps | Franziska Maderthaler, Johnny 2, 2018 | © Bildrecht, Wien, 2018 | Ausstellungsansicht „Allred Kubin – Architektonische Phantasien“ | © Ös. Landesmuseum, A. Bruckböck | Wartenbiller | © H. Böllmann | „Es klingt ... (nach Weihnachten)“ | © Ös. Landesmuseum | Kalenderzeiten | © Ös. Landesmuseum | © C. H. Heisterich | © Paul Kranzler und Andrew Phelps | © Zündl | © H. Wiesmüller; Das Oberösterreichische Landesmuseum hat sich bemüht, alle Bilder in Absprache mit den Rechteinhabern abzubilden. Bei Bildern, deren Bildrechte nicht ausfindig gemacht werden konnten, werden Rechteinhaber gebeten, sich an das Oberösterreichische Landesmuseum zu wenden. Kurzfristige Terminänderungen vorbehalten.

PROGRAMM DEZEMBER 2018

Weihnachtliches Singen



Schlossmuseum Linz
Landesgalerie Linz
Biologiezentrum Linz
Standorte in Oö

ZOBODAT - www.zobodat.at

Zoologisch-Botanische Datenbank/Zoological-Botanical Database

Digitale Literatur/Digital Literature

Zeitschrift/Journal: [Programmhefte des Oberösterreichischen Landesmuseums](#)

Jahr/Year: 2018

Band/Volume: [2018_12](#)

Autor(en)/Author(s): diverse

Artikel/Article: [Monatsleporello Dezember 2018 1](#)