



Fig. 28. *Pap. merops* ♂.

gar nicht daran glauben, wenn man nicht aus den Eiern eines Weibchens beide Geschlechter gezogen hätte,

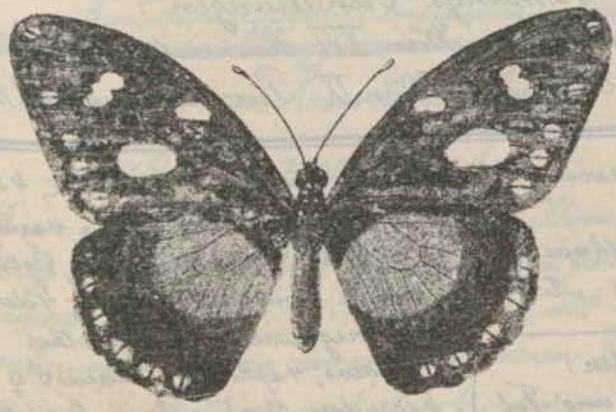


Fig. 29. *Pap. merops* ♀

so verschieden sind die Formen, was Flügelschnitt und Färbung anbelangt, mit Ausnahme der in Abesse, von lebenden ursprünglichen Form, die dem Männ,

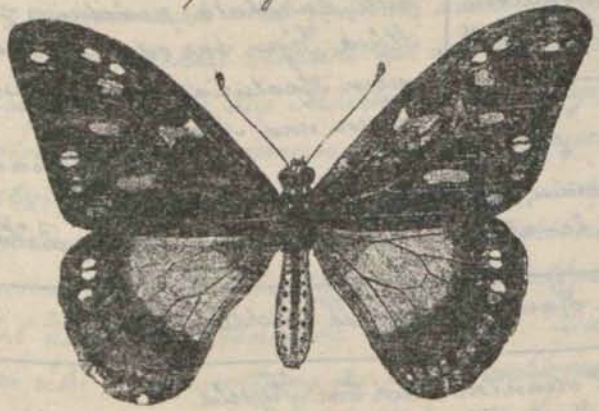


Fig. 30. *Am. echeria*.

chen gleicht. Um noch weitere Beispiele anzuführen, nenne ich auch die in der Naphalome stehende Form des Weibchens von *Pap. merops* (Fig. 29), die eine dort fliegende Danaide, *Am. echeria* (Fig. 30) nachahmt,

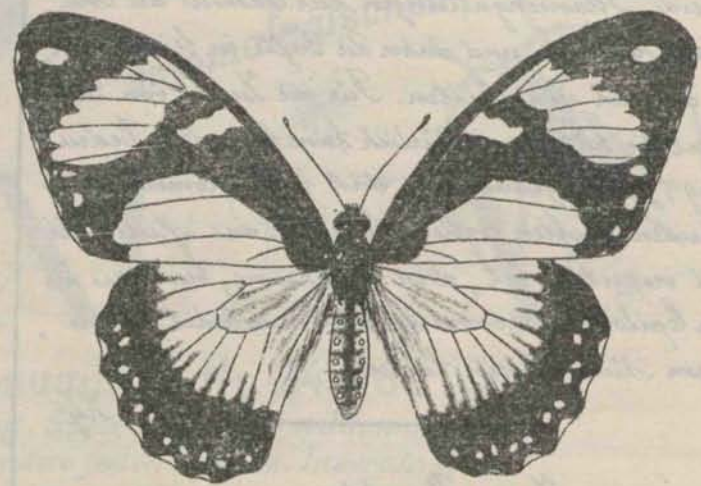


Fig. 31. *Pap. merops* ♀.

während eine andere Weibchenform (Fig. 31) den dort fliegenden *Am. niavius* (Fig. 32) sowohl

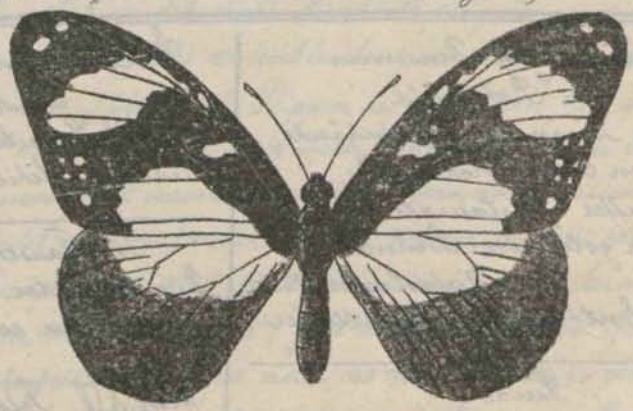


Fig. 32. *Amauris niavius*.

in der Farbe, als auch in der Verteilung der Muster trefflich nachahmt. Ebenso werden die immunen Danaiden noch von einer ganzen Anzahl schutz-, bedürftiger *Edmnia*-Arten nachgeahmt.

(Fortsetzung)

Kleine Mitteilungen

Bis jetzt hat man geglaubt, daß *Teil. vespe. tili* nur *Epilobium* als Futter annehme, und auch da

nicht alle Arten. Durch Zufall ist einer meiner entomologischen Freunde darauf gekommen, daß sie zwar sehr gerne, Fuchsien fressen, was uns im Juni, da genommen nicht allzuweiche Winder nehmen kann, da beide Pflanzengattungen zur Familie der Onagraceen gehören, und daher die Larven in beiden ziemlich ähnlich sein dürften. Für die Frucht von *Deil. vespertilio* hat dies natürlich keine besondere Bedeutung, jedoch glaube ich, daß für Entomologen, die Hybriden züchten wollen, bei denen das Muttertier *Deil. vespertilio* ist, diese Ernährung, besonders wo kein *Epilobium rosmarinifolium* wächst, von einem Nutzen sein kann.

Ky.

Zur Beachtung.

Wir machen darauf aufmerksam, daß nach § 16, Absatz a) unserer Statuten diejenigen Mitglieder, welche drei Monate mit ihren Beiträgen im Rückstande blieben, als solche nicht mehr betrach-

tet werden können.

Die Mitteilungen werden nur an die Mitglieder abgegeben.

Einschreibgebühr 1 K., Jahresbeitrag 5 K. 20 H., welcher auch halb oder vierteljährlich eingezahlt werden kann.

Die Vereinsleitung.

Neue Mitglieder:

- └ H. Pressler Alois jr., Wien, VII. Dürergasse Nr. 6.
- └ H. Berger Heinrich, Lehrer, Wien, XV. Sperrygasse Nr. 15.
- └ H. Horlacher August, Schriftsetzer, Wien, VII. Altmannsdorferstrasse Nr. 27.
- └ H. Gibs Edmund, Wien, XVII. Leitnermaiergasse 4.

Wohnungs - Änderungen:

- H. Marx Franz, Wien, XVI. Haasnerstrasse Nr. 31.
- H. Kordesch Fritz, Wien, IX. Porcellangasse 30, T. 116.

<p>Entomologen - Rendezvous im Rohrwald: Fritz Kurandas Waldschänke, in Ober - Rohrbach: Caffee - Restauration zum goldenen Brindl Waldstrasse Nr. 81. Für Entomologen Nachtlager.</p>	<p>Entomologen - Rendezvous in Mödling: Josef Helmstreit's Gasthaus Friedrich Schillerstrasse Nr. 90. Im Tausch abzugeben: Eier von <i>Catoc. elocata</i> und <i>Fal. ter</i> von <i>Fan. io</i>. Th. Wagner Wien, XIV. Felberstrasse Nr. 100.</p>	<p>2 proebe, 2 didyma, 4 cathalia, 4 se, mele, 4 lathonia, 4 adippe, 4 agla, ja, 4 niobe, 4 paphia, 2 selene, 4 geria, 2 maera, 4 justina, 3 hyale, 4 doria, 4 virgaureae, 6 hippothoi, 6 phlaeas, 4 ophilete, 8 icarus ♂ ♀, 4 corydon, 12 alcon ♂ ♀, 6 orion, 4 Deil. euphorbiae, 2 dispar, 2 vinula, 2 erminea, 4 monacha, 6 sa, ticis, 6 chrysothoea, 4 vetus. ta, 4 moneta, 6 genistae, 4 ab. hospita, 1 cossus. Puppen von <i>virvula</i>, <i>ocellata</i>, <i>po. pili</i>, <i>eucophala</i>, <i>podalirius</i> je 4 Stück. Gegen bar oder im Tausch gegen <i>Apaturiden</i>, <i>Colias</i>, <i>Lycal. niden</i> und <i>Noctuen</i>. Karl Novalek Ingenieur i. R. Birkenberg bei Pilsbrom, Böhmen.</p>
<p>Suche Aberationen von <i>Actia carya</i> und <i>villia</i>, sowie Hybriden und Zwitler aller Art. Dr. Max Mickott Breslau, Kaiser Wilhelmstr. Nr. 70.</p>	<p>Eier von <i>Catoc. elocata</i>, <i>nupta</i> und <i>electa</i> gibt ab Alfons Wollgruber Wien, XV. Hütteldorferstrasse Nr. 35.</p>	
<p>Puppen von <i>trachnia levana</i> in Anzahl. Fr. Kordesch Wien, IX. Porcellangasse Nr. 30.</p>	<p>Tausch. 6 <i>podalirius</i>, 3 <i>machon</i>, 6 <i>brassicae</i>, 4 <i>napi</i>, 4 <i>rapae</i>, 2 <i>cardui</i>, 2 <i>io</i>, 2 <i>urticae</i>, 4 <i>polyphoros</i>, 2c - <i>album</i>.</p>	

Zuschriften sind zu richten an den Obmann Fr. Harmuth, Wien, IX. Lichtensteinstr. 82.

Im Selbstverlage des Vereines. Für den Inhalt verantwortlich Em. Kysela.
Druck lithographische Anstalt Fr. Yost, Wien.

ZOBODAT - www.zobodat.at

Zoologisch-Botanische Datenbank/Zoological-Botanical Database

Digitale Literatur/Digital Literature

Zeitschrift/Journal: [Mitteilungen des entomologischen Vereines Polyxena](#)

Jahr/Year: 1907

Band/Volume: [2_7](#)

Autor(en)/Author(s): Kysela Emanuel

Artikel/Article: [Kleine Mitteilungen. 43-44](#)