

# REICHENBACHIA

STAATLICHES MUSEUM FÜR TIERKUNDE IN DRESDEN

Bd. 10

Ausgegeben: 4. Juni 1968

Nr. 5

## **Trogulus rossicus n. sp., ein neuer Weberknecht aus der UdSSR** (Arachnida, Opiliones)

mit 21 Figuren

VLADIMÍR ŠILHAVÝ  
Stařeč/ČSSR

In meiner Arbeit über die *Troguliden* aus dem Kuban-Gebiet und dem Kaukasus (1966) habe ich auch die Art *Trogulus aquaticus* E. SIMON, 1869, angeführt. Obwohl die untersuchten Exemplare in den Hauptmerkmalen mit der Beschreibung *T. aquaticus* von SIMON und ROEWER übereinstimmten, gab es doch einige Abweichungen, hauptsächlich die geringere Körperlänge. Deshalb entschloß ich mich, das Material bei Gelegenheit zu revidieren. Nachdem ich aus dem Pariser Museum, dank der besonderen Liebenswürdigkeit meiner Kollegen Dr. E. DRESCO und Prof. Dr. M. VACHON, das Typusmaterial von *Trogulus aquaticus* und *T. gypseus* E. S. erhalten hatte, stellte ich fest, daß die Stücke aus der UdSSR einer neuen Art angehören.

### **Trogulus rossicus n. sp.**

1966, *T. aquaticus*, ŠILHAVÝ, Senck. biol.

**Beschreibung** ♂ Holotypus: Länge des Körpers mit Kappe 8 mm, maximale Breite 3,5 mm. Körper längsoval, dicht mit runden Papillen besetzt, die medianen Papillen der Kappe sind länger. Thorakaltergite des Carapax und Tergite des Dorsalskutum durch seichte Furchen getrennt, Dorsalskutum mit medianem Kiel, Cheliceren und Pedipalpen normal gebaut.

**Beine** I. Femur mit einem Längskiel von längeren Stacheln, II.–IV Femur zylindrisch, dorsal ohne Längskiel; I., III. und IV Astragalus mit einer deutlichen Apophyse; zweites Glied des II. Tarsus nur um ca.  $\frac{1}{6}$  länger als erstes Glied, Calcaneus (lateral betrachtet) gegen den Astragalus abfallend, Tarsus mit Calcaneus (ventral gemessen) länger als Astragalus.

## Länge der Beine:

I	Troch.	Fem.	Pat.	Tib.	Metat.	Tars.	Gesamt
I.	0,7	1,9	1,0	1,0	1,5	0,8	6,9
II.	0,8	3,6	1,5	2,0	2,3	2,2	12,4
III.	0,7	2,0	1,2	1,5	1,7	0,9	8,0
IV	1,0	2,8	1,3	1,7	2,1	1,2	10,1 mm

Penis 2 mm lang, ziemlich breit und flach. Corpus mit fast parallelen Seiten, Glans mit winzigen Borsten bedeckt. Stilus kurz, breit, rinnenförmig.

Färbung des Körpers und der Extremitäten schwarzbraun, Pedipalpen und Cheliceren weißgelb, Tarsalglieder hell gelbbraun.

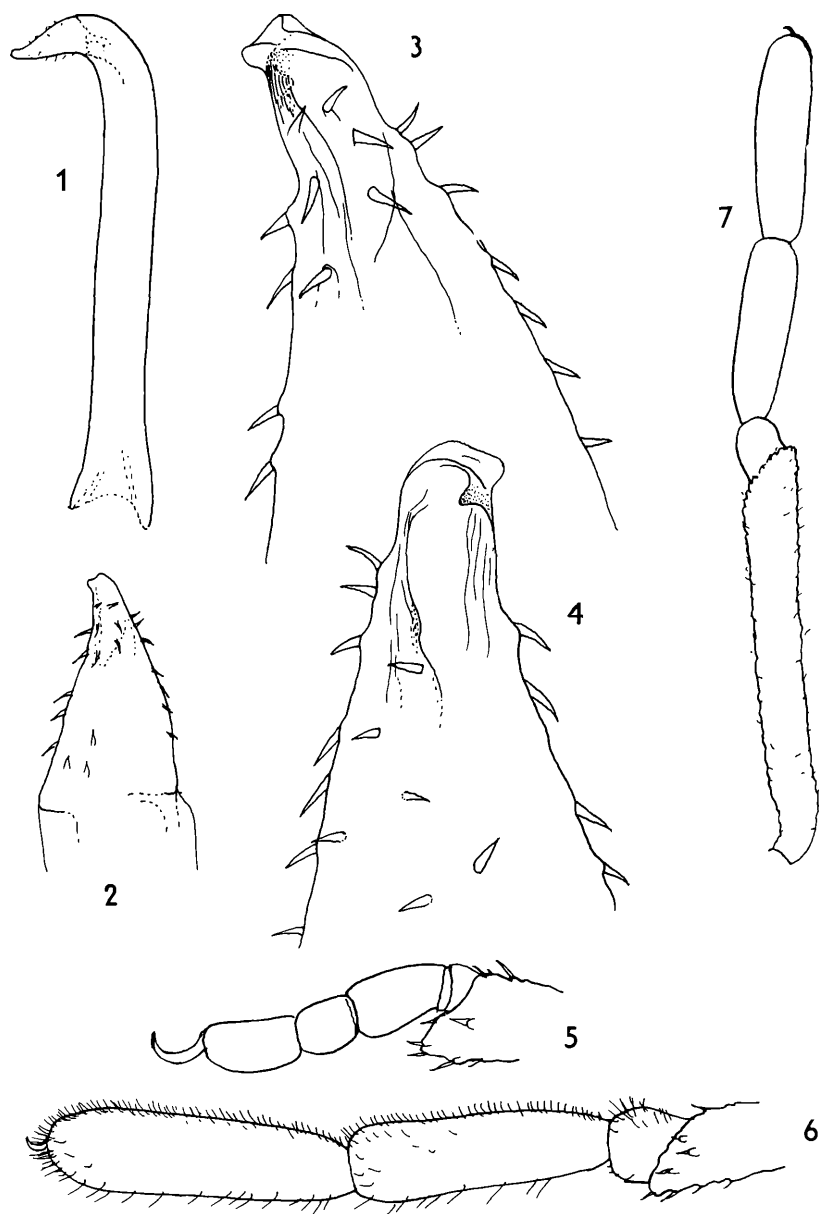
♀ Paratypoid: Länge des Körpers 7 mm (nicht ganz erwachsenes Exemplar, Ovipositor noch nicht entwickelt). Der mediane Längskiel des Dorsalscutum kaum ausgebildet.

Fundorte und Material Gorjačij ključ (Holotypus ♂, 1 juv., 17. VI. 1956, in Eichenwald), Novorossijsk, Nekaj (1 ♀, Paratypoid, 4. VI. 1956), Chelinskoje (2 juv., in Eichenwald). Alle Exemplare von Prof. Dr. M. GHILAROV gesammelt. Holotypus ♂ Nr. 321306, Paratypoid ♀ Nr. 321308 in Coll. ŠILHAVÝ.

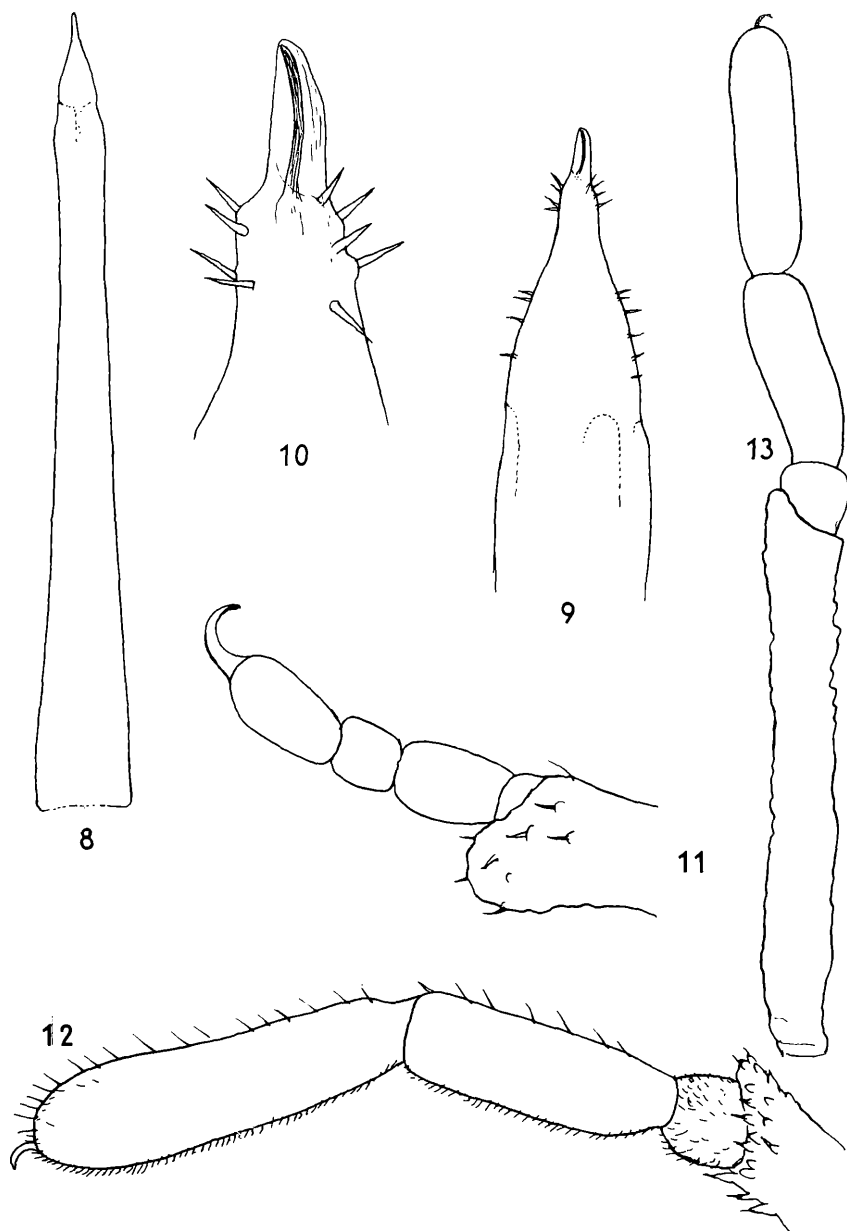
Beziehungen *Trogulus rossicus* n. sp. weicht von den benachbarten Arten *T. aquaticus* und *T. gypseus* hauptsächlich in der Körperlänge und der Form der Kopulationsorgane ab. Bei der Art *T. tingiformis* C. L. KOCH ist der Penisstilus ähnlich gebaut, doch ist die Spitze ganz verschieden (siehe Abb.).

## Literatur

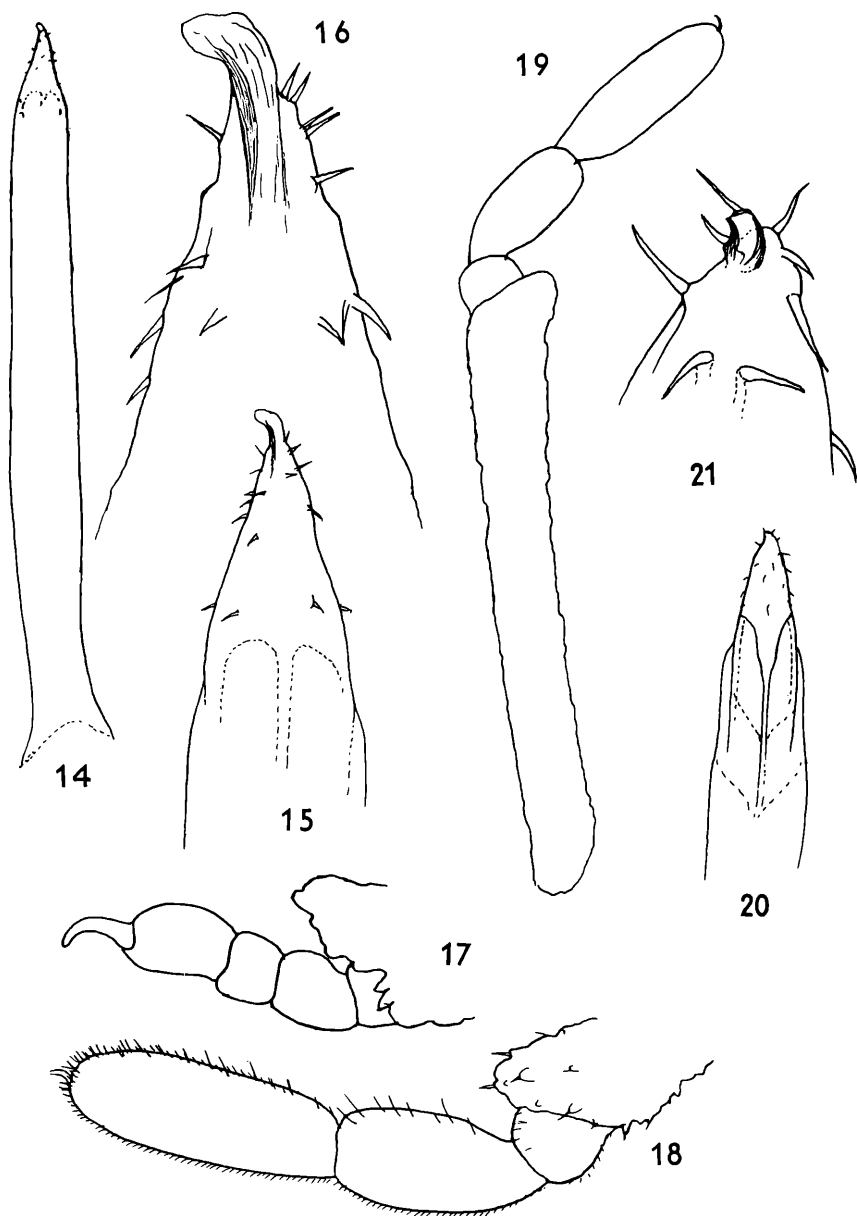
- MARTENS, J., 1966: Zoologische Aufsammlungen auf Kreta. — Ann. Naturhistor. Mus. Wien, **69**: 347–362.  
 ROEWER, C. F., 1923: Die Weberknechte der Erde. Jena.  
 ROEWER, C. F., 1950: Über *Ischyropsalididae* und *Trogulidae*. — Senckenbergiana **31**: 11–56.  
 SIMON, E., 1879: Les Arachnides de France, Tome 7. Paris.  
 ŠILHAVÝ, V., 1966: Neue Troguliden aus dem Kuban-Gebiet und dem Kaukasus (*Arach., Opiliones*). — Senck. biol. **47**: 151–154.



*Trogulus rossicus* n. sp., Holotypus ♂ — 1. Penis von oben (Apikalteil durch Konservierung gekrümmt). — 2. Glans penis. — 3. Penis Spitze von unten. — 4. Penis Spitze von oben. — 5. Tarsus des III. Beines. — 6. Tarsus des II. Beines. — 7. Metatarsus und Tarsus des II. Beines.



*Trogulus aquaticus* E. Simon, ♂ Lectotypus n., nach einem Exemplar aus der Typus-Serie (?), Nr. 2101, Mus. Paris: Corse, Corte. — 8. Penis von oben. — 9. Glans penis. — 10. Penisspitze. — 11. Tarsus des III. Beines. — 12. Tarsus des II. Beines. — 13. Metatarsus und Tarsus des II. Beines.}



*Trogulus gypseus* E. Simon. ♂ Holotypus (?) nach einem Exemplar aus der Typus-Serie! (?) Nr. 2192, Mus. Paris: Jerusalem. — 14. Penis von oben. — 15. Glans penis. — 16. Penisspitze. — 17. Tarsus des III. Beines. — 18. Tarsus des II. Beines. — 19. Metatarsus und Tarsus des II. Beines.

*Trogulus tingiformis* C. L. K., nach Exemplar Nr. 04139, Coll. Šilhavý, Österreichische Kalkalpen, J. Gruber leg. — 20. Glans penis. — 21. Penisspitze. — Alle ähnlichen Körperteile sind gleich vergrößert.

# ZOBODAT - [www.zobodat.at](http://www.zobodat.at)

Zoologisch-Botanische Datenbank/Zoological-Botanical Database

Digitale Literatur/Digital Literature

Zeitschrift/Journal: [Reichenbachia](#)

Jahr/Year: 1968

Band/Volume: [10](#)

Autor(en)/Author(s): Silhavy Vladimir

Artikel/Article: [Trogulus rossicus n. sp., ein neuer Weberknecht aus der UdSSR \(Arachnida, Opiliones\) 25-29](#)