

Eine neue *Bolbelasmus*-Art aus Asien

(Coleoptera, Scarabaeidae, Bolboceratinae)

Mit 5 Figuren

G. V. NIKOLAJEV

Alma-Ata

Bei der Bearbeitung einiger unbestimmter *Bolboceratinae*-Arten untersuchte ich eine noch unbeschriebene *Bolbelasmus*-Art aus Gopaldhara (Sikkim, Indien), deren Beschreibung nachstehend folgt:

Bolbelasmus krikkeni sp. n. (Fig. 1)

Holotypus ♂. Länge 11,5 mm, Breite 6,8 mm, glänzend, braun, Unterseite gelbbraun behaart. Oberlippe vorn schwach ausgerandet, in der Mitte der Oberlippe (dem Vorderrand etwas näher) ein querer Kiel. Kopfschild trapezförmig, mit schwach abgerundetem Vorderrand und abgerundeten Vorderecken, dicht querrunzelig punktiert; in der Mitte des Clypeus (dem Vorderrand etwas näher als der Naht) ein kleiner, querer Höcker. Die Stirn ist außerordentlich klein und fein punktiert; auf der Stirn, direkt hinter der Naht, ist ein konisches, erhabenes, seitlich etwas abgeflachtes und leicht nach hinten gebogenes Horn zu sehen; der Vorderrand des Augenlappens ist leicht abgerundet. Halsschild mit vier spitzen Gibbositäten; die beiden mittleren Höcker weniger tief voneinander getrennt, aber etwas weiter voneinander entfernt als von den seitlichen Höckern; die Punktur ist groß, aber dünn und unregelmäßig, die Zwischenräume der großen Punkte tragen kleine und feine Punkte; die Basis des Halsschildes ist ungerandet. Das Schildchen ist lang dreieckig, mit schwach abgerundeten, in der basalen Hälfte fast parallelen Seiten, mit einigen feinen kleinen Punkten. Flügeldecken mit sieben Punktstreifen zwischen Naht und Schulterbeule, die Streifen 2–7 beginnen an der Basis; alle Zwischenräume sind schwach gewölbt und tragen einzelne mikroskopische Punkte. Vorderschienen mit sieben Zähnen von zunehmender Größe; Mittel- und Hinterschienen mit drei Querleisten. Parameren siehe Fig. 2b+3b.

♀ unbekannt.

Holotypus Gopaldhara, ohne nähere Angaben; in den Sammlungen des Zoologischen Instituts der Akademie der Wissenschaften der UdSSR in Leningrad.

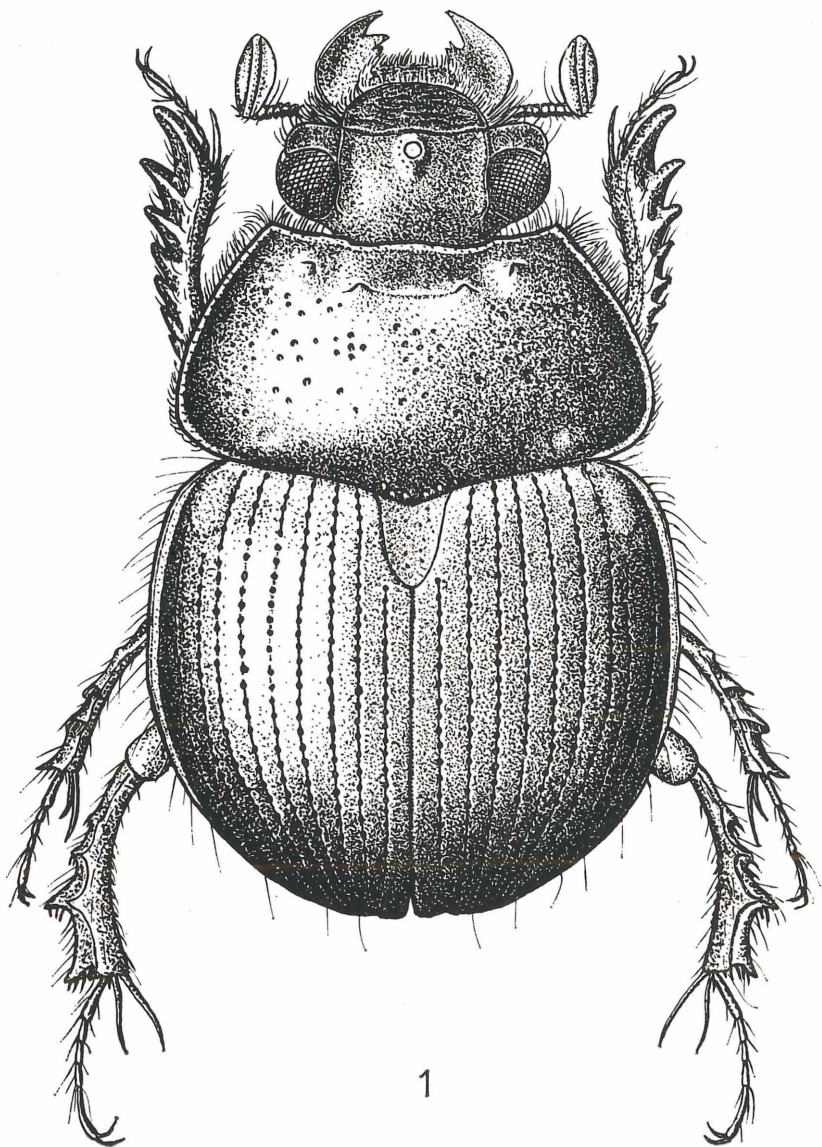


Fig. 1. *Bolbelasmus krikkeni* sp. n.

Diese Art ist der Art *B. coreanus* (KOLBE) in der Länge der Parameren am ähnlichsten. Von dieser unterscheidet sich die neue Art durch die gewölbten Zwischenräume der Flügeldecken, außerdem sind die Parameren von *B. krikkeni* sp. n. schmaler (Fig. 2a/b, 3a/b).

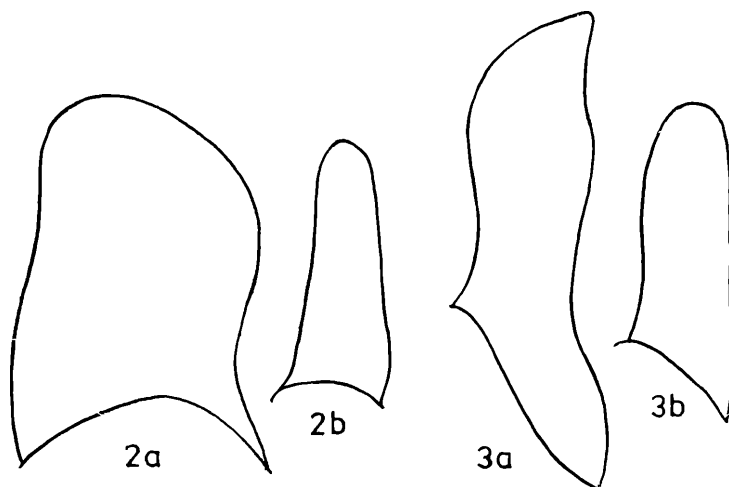


Fig. 2-3.

2: Parameren von der Seite. 2a *Bolbelasmus coreanus* (KOLBE) — 2b: *B. krikkeni* sp. n.
 3: Parameren von oben. 3a: *Bolbelasmus coreanus* (KOLBE) — 3b *B. krikkeni* sp. n.

Ich benenne die neue Art zu Ehren von Dr. J. KRIKKEN, der 1977 die asiatischen *Bolbelasmus*-Arten revidierte und zwei neue Arten der Gattung beschrieben hat.

D a n k s a g u n g. Für die Anfertigung der Zeichnung zur Gesamtabbildung der neuen Art (Fig. 1) spreche ich meinen besten Dank dem Präparator A. S. BADENKO (Institut für Zoologie, Alma-Ata) aus.

Anschrift des Autors:

Dr. G. V. Nikolajev, Institut für Zoologie, Akademgorodok, Alma-Ata 480 032, UdSSR.

ZOBODAT - www.zobodat.at

Zoologisch-Botanische Datenbank/Zoological-Botanical Database

Digitale Literatur/Digital Literature

Zeitschrift/Journal: [Reichenbachia](#)

Jahr/Year: 1979

Band/Volume: [17](#)

Autor(en)/Author(s): Nikolajev G. V.

Artikel/Article: [Eine neue Bolbelasmus-Art aus Asien \(Coleoptera, Scarabaeidae, Bolboceratinae\) 225-227](#)