

REICHENBACHIA

Herausgeber

STAATLICHES MUSEUM FÜR TIERKUNDE IN DRESDEN

Bd. 1

Ausgegeben: 9. März 1963

Nr. 24

Anisoplia segetum pontica nov. ssp. aus Bulgarien

(Coleoptera, Rutelinae)

mit 7 Figuren

W HEINZ MUCHE

Radeberg

Der Körper ist schwarz. Die Flügeldecken sind rotbraun, beim ♂ auch mit dunklem Scutellarfleck oder schwarzbraun mit grünlichem Glanz.

Die Punkte auf dem Kopf flach, dichtliegend z. T. in Runzeln übergehend.

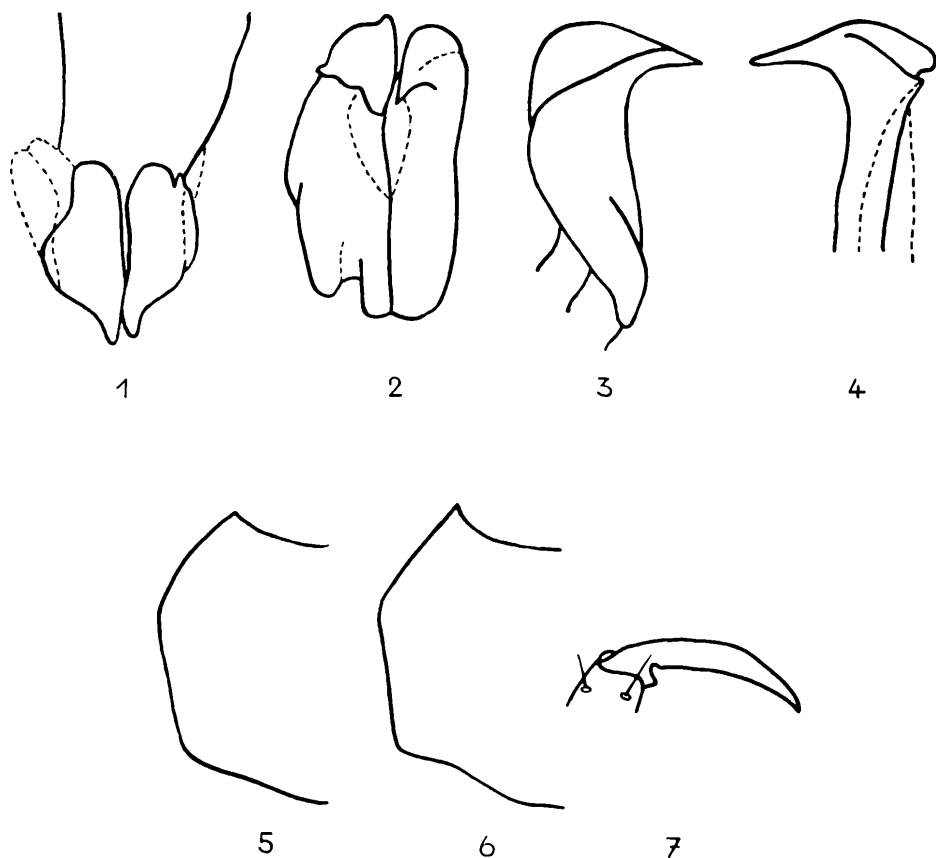
Der Halsschild flacher und erst vor dem Seitenrand etwas stärker abfallend, als bei der ssp. *balcanicola* MACHATSCHKE. Die Punktierung auf der Scheibe zerstreut, an den Rändern in Höhe der vor der breitesten Stelle liegenden unpunktierten beulenförmigen Erhöhung dicht und z. T. mit runzlicher Mikroskulptur. Die breiteste Stelle des Halsschildes liegt oberhalb der Mitte, die Vorderecken sind weit vorgezogen, nach den winklig verrundeten Hinterecken gerade oder leicht ausgeschweift, der Halsschild grün, blaugrün oder kupfrig. Die Behaarung des Halsschildes fuchsrot, unter den Seitenrändern greis, bei manchen ♀ ♀ auch der Halsschild oben greis behaart.

Die Flügeldecken sind flach, querrunzlig und die Punktierung undeutlich. Die Behaarung ist meist fuchsrot, an der Basis dichter, auf den Decken meist als kurze spärliche Haarborsten; mitunter ist die Behaarung bei weiblichen Tieren auch weißlich und in Form dichter und breiter Haarborsten.

Der bewegliche Dorn der Vorderschienen steht der Basis des ersten Zahnes gegenüber. Das klauentragende Glied der Vordertarse ist beim ♂ länger als die 4 vorhergehenden Tarsenglieder. Die Klaue ist von gleicher Länge wie das 5. Tarsenglied. Die Biegung des Klauengliedes liegt im letzten Drittel.

Die Form des Forceps ist etwas variabel, aber im Durchschnitt relativ konstant.

Von der ssp. *balcanicola* MACHATSCHKE unterscheidet sich die ssp. *pontica* nov. durch die Form des Forceps, durch die vorgezogenen Vorderecken des Halsschildes und die Stellung des beweglichen Dornes des Vorderbeines beim ♂, der bei ssp. *balcanicola* MACH. dem 2. Außenrandzahn gegenübersteht. Die Form der größeren inneren Klaue der Vordertarse beim ♂ ist bei der neuen Rasse anders als bei der



Anisoplia segetum pontica nov. ssp.

1. Forceps von oben gesehen
Forceps von unten gesehen
3. Seitenansicht der linken Paramere
4. Seitenansicht der rechten Paramere
5. Linke Halsschildseite vom ♀
6. Linke Halsschildseite vom ♂
7. Die größere innere Klaue der Vordertarse beim ♂

ssp. *balcanicola* MACH. und gleicht mehr der ssp. *croatica* MACH. Von der ssp. *croatica* MACH. unterscheidet sich die ssp. *pontica* nov durch die abweichende Form des Forceps sowie in Abweichungen des Halsschildes. Von der ssp. *pirina* MACH. unterscheidet sich ssp. *pontica* nov durch andere Halsschildform, anders geformte innere Klaue der Vordertarsen bei den Männchen und vor allem durch Abweichungen im Bau des Forceps.

Lang: 11 bis 13 mm, breit 4,5 bis 6 mm.

Geographisch schließt sich die neue Rasse an die ssp. *balcanicola* MACH. an, die ja außer in Mazedonien auch bei Sofia sowie in Rumänien vorkommt. Die mit der ssp. *pontica* nov. ebenfalls nahverwandte ssp. *croatica* MACH. kommt in Istrien und Kroatien vor. *Anisoplien* kommen nur im Flachland vor, sofern es sich nicht um kleinasiatisches Material handelt.

Die neue Rasse sammelte ich mit meiner Frau in ca. 200 Exemplaren in der Strandregion des Kurortes Nessebar an der bulgarischen Schwarzmeerküste. Die Tiere schwärmten an den blühenden Gräsern, Juni 1962.

Der Typus befindet sich in meiner Sammlung. Paratypen in meiner Sammlung sowie in der Sammlung des Staatlichen Museums für Tierkunde in Dresden.

Literatur

REITTER, 1903: Bestimmungs-Tabelle IV Rutelini, Verh. Nat. Ver. Brünn 51 pp. 92–107.

WINKLER, 1929: Catalogus Colcopterorum reg. pal., pp. 1106–1108.

MACHATSCHKE, 1961: Revision des Genus *Anisoplia*, Beitr. z. Entom. Bd. 11 Nr. 5/6 pp. 613–655.

ZOBODAT - www.zobodat.at

Zoologisch-Botanische Datenbank/Zoological-Botanical Database

Digitale Literatur/Digital Literature

Zeitschrift/Journal: [Reichenbachia](#)

Jahr/Year: 1962-1963

Band/Volume: [1](#)

Autor(en)/Author(s): Muche Heinz Werner

Artikel/Article: [Anisoplia segelum poniica nov. ssp. aus Bulgarien \(Coloptera, Rutelinae\) 195-197](#)