

REICHENBACHIA

Staatliches Museum für Tierkunde Dresden

Band 23

Ausgegeben: 15. Oktober 1985

Nr. 4

Choerades mouchai sp. n. aus Südosteuropa und *Laphria empyrae* GERST., 1861, neu für die Tschechoslowakei

(Diptera, Asilidae)

Mit 4 Abbildungen

MILAN H R A D S K Ý

Zásmuky

In der Arbeit werden meine vorhergehenden Studien über die Asilidae, Subfamilie Laphriinae, die eine sehr artenreiche Gruppe der Diptera darstellen, fortgesetzt. Die Familie Asilidae ist in der Tschechoslowakei mit 96 Arten vertreten, davon die Gattung *Laphria* MEIGEN, 1803 mit 5 und die Gattung *Choerades* WALKER, 1851 mit 9 Arten. Es sind mittelgroße bis auffallend große Fliegen, die vom Frühjahr bis in den Herbst in ziemlich verschiedenartigen Biotopen vorkommen.

Choerades mouchai sp. n. (Abb. 1–2)

Die neue Art wird zum Gedenken des verstorbenen verdienstvollen Dipterologen, J. Moucha, ehemals Vorstand der Entomologischen Abteilung des Nationalmuseums in Prag, benannt.

Auf den ersten Blick an ein kleines Exemplar von *Laphria flava* (LINNAEUS, 1776) erinnernd, der Kopf ähnelt dem von *Choerades marginata* (Linnaeus, 1758).

♂ Kopf Fühlerfärbung dunkel mit schwarzen Härchen, das 3. Fühlerglied länger als das 1 und 2. zusammen. Höckerchen, auf welchem die Fühler angegliedert sind, schwarz behaart. Die Stirn und der Knebelbart mit verhältnismäßig langen silberweißen Härchen bewachsen, mit Beimischung von schwarzen, langen und starken Haaren. Palpen schwarz behaart, Proboscis schwarz, seine Basis und die Spitze mit grauen Härchen. Der Hinterkopf mit grauen Haaren; in der Mitte ist die Behaarung schwarz, der in den Backenbart übergehende Unterrand mit grauer Behaarung. Ozellenhügel mit zwei langen gläsernen grauen Haaren.

Thorax: Pronotum mit schwarzen Härchen mit Beimischung von kürzeren grauen Härchen, auf dem Mesonotum fehlen die schwarzen Härchen, der Unterteil des Mesonotum und das Scutellum mit dichter grauer Behaarung, die Länge eines Härchens gleicht der Länge des 3. Fühlergliedes. Scutellum mit vielen grauen Randhärchen. Pleura in Richtung zu den Beinen mit hellen Härchen, die Halteren völlig gelb.

Flügel bräunlich, die Adern dunkel, Costa schwarz behaart. Beine dunkel mit einer gelbbraunen, verhältnismäßig kurzen Behaarung, die längeren Haare schwarz. f_3 überwiegend schwarz behaart, auf der Unterseite mit gelbem Filz.

Abdomen braun, auf allen Tergiten grau behaart, die posterioren Tergitränder mit dichter Behaarung, so daß die Grundfärbung des Abdomens, die auf den anterioren Teilen der Tergite 1–5 sichtbar ist, nicht durchscheint. Hypopygium (Gonopoden) an der Basis dunkelbraun, zum Ende gläsern bräunlich, mit schwarzen Härchen, der untere Teil (Epanthrium) fast völlig schwarz, mit zwei abstehenden Härchen, die die weiße Behaarung des Endes des unteren Teiles überdecken.

Länge 12 mm.

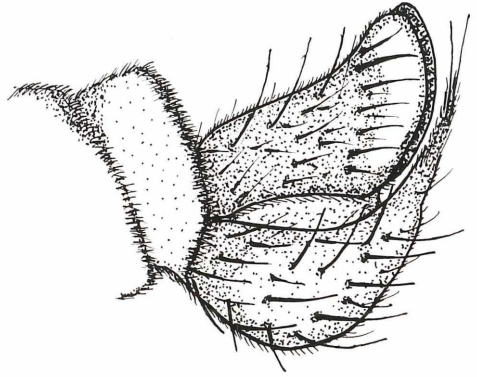


Abb. 1—2. *Choerades mouchai* sp. n., Habitus (links) und Hypopygium (rechts).

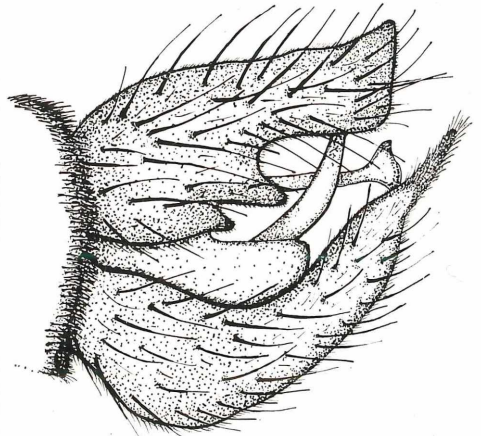
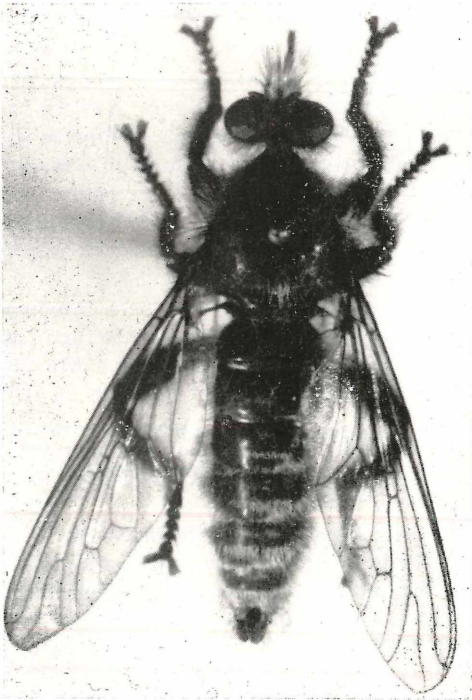


Abb. 3—4. *Laphria empyrae* GERST., Habitus (links) und Hypopygium (rechts).

H o l o t y p u s ♂, ČSSR: Slovakia, Nízke Tatry, Lomnistá dolina, 27.7.1955, MOUCHA lgt., in Coll. HRADSKÝ. **P a r a t y p e n** ♂, ČSSR: Slovakia, Kralovany, 10.7.1959, SEKERA, lgt., in Coll. Muzeul de Istorie Naturala Grigore Antipa, București; 2 ♂♂, R.S.R.: Poiana Tapului, 14.7.1966, BRADESCU lgt. 1 ♂ in Coll. HRADSKÝ und 1 ♂ in Muzeul de Istorie Naturala Grigore Antipa, București.

***Laphria empyrae* GERSTAECKER, 1861 (Abb. 3–4)**

Laphria nagy SZILADY, 1943, **syn. n.**

Die Art erinnert auf den ersten Blick an *Laphria flava* LINNAEUS, 1776, sie ist robust und sehr leicht von anderen Arten durch das zweimal sichelförmig ausgeschnittene Hypopygium (Gonopoden-Basistilus) zu unterscheiden.

Studiertes Material 2 ♂♂, ČSSR: Slovakia, Kralovany, 2.8.1955, POSPIŠIL lgt., neu für die Slowakei; 1 ♂, UdSSR: Ross. Carp., Bílý potok bei Trebušany, 21.7.1938, PALÁSEK lgt. Alle Belege in Coll. HRADSKÝ.

Literatur

- ENGEL, E. O., 1930 Asilidae. In LINDNER, Die Fliegen der Palaearktischen Region, 4, 24. Stuttgart.
- HRADSKÝ, M., 1962 Deux especes nouvelles d'Asilides de la Tchécoslovaquie (Diptera, Asilidae). — Boll. Assoc. Romana Entomol., Roma 17: 1–5.
- HULL, F. M., 1962 Robber Flies of the World. The Genera of the Family Asilidae. Bull. U.S. Nat. Mus. 224, 1–2: 1–907 Washington.
- MOUCHA, J. & HRADSKÝ, M., 1955: The subfamily Laphriinae (Diptera, Asilidae) in Czechoslovakia. — Acta ent. Mus. nat. Pragae 30: 221–234.
- SZILADY, Z., 1943: Zwei neue Arten aus der Dipterensammlung von Ignaz Nagy. — Fol. Ent. Hungar. 8: 15–17

Anschrift des Autors

M. Hradský, Mlékovice 40, CS — 281 44 Zámuky (ČSSR)

ZOBODAT - www.zobodat.at

Zoologisch-Botanische Datenbank/Zoological-Botanical Database

Digitale Literatur/Digital Literature

Zeitschrift/Journal: [Reichenbachia](#)

Jahr/Year: 1985-1986

Band/Volume: [23](#)

Autor(en)/Author(s): Hradsky Milan

Artikel/Article: [Choerades mouchai sp. n. aus Südosteuropa und Laphria empyrae GERST., 1861, neu für die Tschechoslowakei \(Diptera, Asilidae\) 13-15](#)