

1. Einleitung

Für den Bereich Ausstellungsgestaltung und Tischlerei sind die Mitarbeiter Johann Mack und Herbert Dritschler verantwortlich.

Der folgende Tätigkeitsbericht ist nach durchgeführten Ausstellungen, Umgestaltungen, Änderungen und Wartung der Ausstellungsräume im Landesmuseum in Klagenfurt sowie nach den Außenstellen gegliedert. Ebenso werden die internen Umbauarbeiten bei den Büroräumlichkeiten angeführt.

2. Sonderausstellungen 2005

2.1. Jade – Stein des Himmels

Die Jadeausstellung war eine der wichtigsten Sonderausstellungen des Jahres 2005. Die wissenschaftliche Betreuung erfolgte durch HR Dr. Gerhard Niedermayr / Naturhistorisches Museum Wien. Die Planung und Anfertigung der Vitrinen für die Schaustücke sowie die entsprechende Beleuchtung wurden durch den Bereich Ausstellungsgestaltung erledigt. Die zahlreichen wertvollen Exponate mussten mit äußerster Sorgfalt behandelt werden und waren in der Kategorisierung und der Positionierung in den Vitrinen sehr aufwendig. Für den Transport mussten eigene Kisten gebaut werden. Die Ausstellung erfreute sich regen Interesses und war sehr gut besucht. Die Mitarbeiter dieses Bereiches haben auch bei der Vorbereitung und Abwicklung der Eröffnungsfeier tatkräftig mitgewirkt.

2.2. Kreaturen der ewigen Finsternis

Diese Sonderausstellung wurde wissenschaftlich von Dr. Christian Wieser betreut und veranschaulichte den Besuchern das Leben von Höhlenbewohnern wie z. B. Spinnen und Höhlenheuschrecken. Diese Lebewesen wurden in lebender Form präsentiert. Zum Zwecke der naturgetreuen Präsentation wurde von der Ausstellungsgestaltung eine Höhle, welche mit dem natürlichen Lebensraum dieser Tiere vergleichbar ist, errichtet. Wegen des regen Zuspruchs der Besucher und der hervorragenden Umsetzung wurde diese Ausstellung um drei Monate verlängert.

2.3. Kärnten und der Staatsvertrag

Aus Anlass des 50-Jahr-Jubiläums des österreichischen Staatsvertrages wurde diese Sonderausstellung dem re-

gionalen Schwerpunkt mit den wirtschaftlichen Auswirkungen des Marshallplanes in Kärnten gewidmet. Auf zahlreichen Schautafeln wurden die Dokumente sowie bildlichen Darstellungen (Fotos) präsentiert. Kuratiert wurde sie von Direktor Dr. Friedrich W. Leitner.

2.4. Raubritter der Lüfte – Ungeheuer im Garten-teich

Für diese Ausstellung musste für die Tiere (Libellen) eine natürliche Lebensumgebung (Vitrine mit Tagesbeleuchtung und Wassernistplatz) geschaffen werden. Die zahlreichen Illustrationen wurden auf extra farblich gestalteten Wänden montiert. Dr. Wieser betreute die Ausstellung von der wissenschaftlichen Seite.

2.5. Josef Ferdinand Fromiller

Für diese Ausstellung und Präsentation des berühmten Barockmalers aus Kärnten mussten die Exponate von verschiedenen Ausstellungsorten (z. B. Schloss Trausbach) abgeholt werden. Für viele Bilder wurden neue Rahmen angefertigt. Teilweise handelte es sich dabei um besonders große Exponate, welche auch hinsichtlich der Aufhängungen für die Präsentation entsprechend gesichert werden mussten.

2.6. Vom Korn zum Brot

Für die Abwicklung dieser Ausstellung musste der bäuerliche Prozess des Säens und Erntens bzw. die Verarbeitung des Korns zum Brot illustriert werden. Hier wurden im zweiten Stock des Landesmuseums im Ausstellungsraum Nischen entsprechend den Jahreszeiten gestaltet und dort die Illustrationen, Geräte und Kulissen aufgebaut.

2.7. Lange Nacht der Museen

Im Rahmen der jährlich wiederkehrenden österreichweiten Veranstaltung „Lange Nacht der Museen“ konnte 2005 ein erfreulicher Zuwachs an Besuchern erzielt werden. Die Mitarbeiter des Bereiches Ausstellungsgestaltung und Tischlerei haben beim Auf- bzw. Abbau mitgeholfen. Dazu mussten sämtliche Podeste für Musikdarbietungen und Vorträge angefertigt werden.

2.8. Gefährlich schlanke Taille als ungebetener Gast am Frühstückstisch. Wespen, nur lästig oder doch eine Gefahr?

Zur Vorbereitung dieser Ausstellung mussten umfangreiche Umbauarbeiten (Abriss der Höhle von der Sonderausstellung „Kreaturen der ewigen Finsternis“) durchgeführt werden. Für die Darstellung der Wespen und deren Behausungen (Wespennester) sowie der Hornissennester wurden entsprechende Kulissen (Haus) nachgestellt.

Ebenso mussten die Illustrationen befestigt bzw. die mediale Unterstützung (Präsentationsbildschirm) installiert werden. Die wissenschaftliche Betreuung oblag Dr. Christian Wieser.



Abb. 1: Präsentation der Wespen- und Hornissennester bei der Wespen-Ausstellung. Aufn. J. Mack

2.9. Hallstattkultur im Trixnertal

Die Sonderausstellung wurde zuerst im Rahmen einer urgeschichtlichen Ausstellung in der Burg Völkermarkt präsentiert. Dort erfolgte sowohl der Auf- als auch der Abbau der Vitrinen und Exponate. Die wissenschaftliche Begleitung und Betreuung erfolgte durch Univ.-Doz. Dr. Paul Gleirscher und Dr. Reinhold Wedenig. Danach wurde die Ausstellung im Landesmuseum in der Aula gezeigt.

2.10. Günther Frey – Nachtwind in den Nockbergen

Die Aufhängung der Exponate, das Montieren von Beschriftungen und die Bannermontage erfolgten durch den Bereich Ausstellungsgestaltung.

2.11. Vorbereitung und Konzeption der Sonderausstellung „Götterwelten“

Diese Sonderausstellung ist für 2007 geplant und die Vorbereitungen für die Konzeption wurden bereits 2005 begonnen.

2.12. Weitere Sonderausstellungen und Kleinausstellungen

Bei den unten angeführten Sonderausstellungen und Kleinausstellungen wurde mitgewirkt:

- „Ferland – seine Geschichte, seine Menschen“ in Ferlach
- „Alte Ansichtskarten“ in Maria Saal
- Ausstellung von Banknoten zum Weltspartag in der BAWAG (Klagenfurt, Domplatz)

- Bodypainting Festival in Seeboden: Stellwände
- Keltenwelt Frög: Vitrinen einrichten
- Ausstellung der Freiwilligen Schützen im Europa-haus: Auf- bzw. Abbau

3. Betreuung der Schausammlungen und Außenstellen

3.1. Landesmuseum

Im abgelaufenen Jahr wurden für die Schausammlungen im Landesmuseum in Klagenfurt die folgenden Arbeiten durchgeführt. Bei der untenstehenden Aufzählung wurden nur die Schwerpunkte angeführt.

- Vitrinenwartung (Kontrolle der Beleuchtung und Klimatisierung)
- Anfertigung von Schaukästen
- Anfertigung von Vitrinen und Montage von Beleuchtungskörpern

3.2. Römermuseum Teurnia

Für die jährliche Inbetriebnahme des Ausstellungsbetriebes im Römermuseum Teurnia wurden folgende Unterstützungsarbeiten geleistet:

- Aufbau und Reinigung der Vitrinen
- Reinigung des gesamten Ausstellungsbereiches
- Plakatierung
- diverse Reparatur- und Instandhaltungsarbeiten

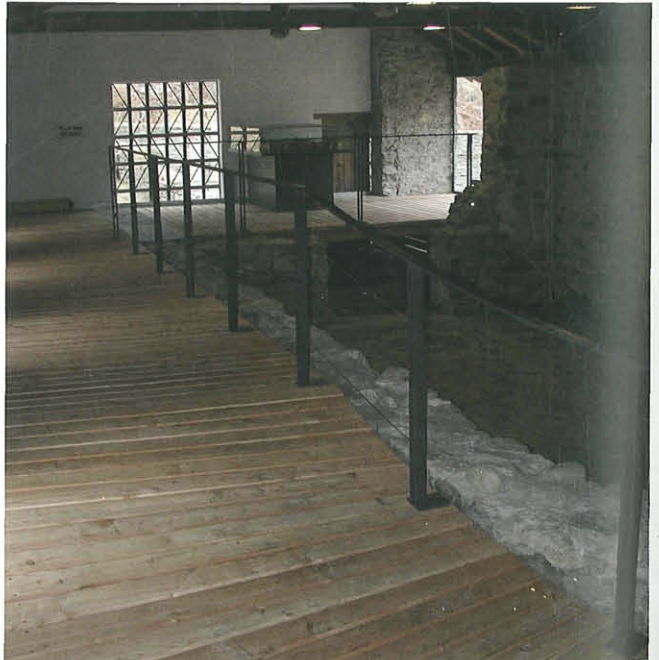


Abb. 2: Teurnia – Präsentationssteg um den Mosaikboden der Friedhofskirche. Aufn. J. Mack

Zusätzlich wurde 2004/2005 zum Schutze und zur besseren Präsentation des Mosaikbodens in der Friedhofskirche ein Holzsteg im Ausstellungsraum errichtet (siehe Abb. 2).

Im Rahmen eines Schülerprojektes wurde von der Hauptschule 2 Spittal/Drau eine Ausstellung gestaltet. Die Schüler haben ihre Assoziationen zum Mosaikboden von Teurnia dargestellt. Dazu wurden in den oberen Ausstellungsräumen Stellwände und Vitrinen aufgebaut.

3.3. St. Kanzian

In St. Kanzian wurde ganzjährig die Konservierung des prähistorischen Einbaumes unterstützt. Dazu waren zahlreiche Besuche vor Ort notwendig. Im Dezember wurde der Einbaum ins Landesmuseum transportiert, wo im Rahmen der geplanten Sonderausstellung „Ertauchte Geschichte“ die Präsentation 2006 erfolgte.

3.4. Archäologischer Park Magdalensberg

Zahlreiche Instandhaltungs- und Reparaturarbeiten sind jährlich für die Inbetriebnahme notwendig. Die Mitarbeiter der Ausstellungsgestaltung fertigten Kästen und Platten als Mosaikunterlage an.

Für alle weiteren Außenstellen sowie wissenschaftlich betreuten Museen (z. B. Gracarca) wurden Instandhaltungsarbeiten bzw. Räumungsarbeiten erledigt.

4. Interne Unterstützungsleistungen

- Büroumsiedelungen und Büroumbauten sowie Büro-neugestaltung für zahlreiche Mitarbeiter des Hauses
- Regale für das Volkskunde-Depot und Übersiedlung der Exponate
- neue Beschriftungstafeln für die Büroräume aufziehen
- Übersiedlung der Zoologie-Depoträume in die Außenstelle Viktringer Ring – Faunistikzentrum Kärnten
- Anfertigung von Tischen für Vernissagen
- UV-Folien für diverse Fenster anbringen
- Didgeridoo (australisches Alphorn) bauen für die Ausstellung „Alphörner“ in der Steiermark und für die Workshops, die im Museum abgehalten wurden
- Mosaikbodenabdeckung im 2. Stock für die Karikaturs-Ausstellung
- Stellwände streichen und aufstellen
- Anfertigung von Kästen
- Mineralogie-Depot neu gestalten
- Transportkistenbau für Bilder

Für die im Hause tätigen Vereine wurden etliche Arbeiten geleistet:

- Generalversammlung Naturwissenschaftlicher Verein – Aufbau und Abbau
- Zoologische Tagung aufbauen und abbauen
- Naturwissenschaftlicher Verein – Büchertransport
- Hauptversammlung des Geschichtsvereines

ZOBODAT - www.zobodat.at

Zoologisch-Botanische Datenbank/Zoological-Botanical Database

Digitale Literatur/Digital Literature

Zeitschrift/Journal: [Rudolfinum- Jahrbuch des Landesmuseums für Kärnten](#)

Jahr/Year: 2007

Band/Volume: [2005](#)

Autor(en)/Author(s): Mack Johann

Artikel/Article: [Bericht der Werkstätten. Ausstellungsgestaltung und Tischlerei. 497-499](#)