

CATOPTRIA OSTHELDERI (DE LATTIN, 1950) AUCH IN OBERÖSTERREICH  
(LEPIDOPTERA, CRAMBINAE)

Franz Lichtenberger

Schmiedestraße 45, A-3340 Waidhofen a.d. Ybbs, Österreich

Zusammenfassung

*Catoptria osthelderi* (DE LATTIN, 1950) wird erstmals aus Oberösterreich gemeldet.

Summary

*Catoptria osthelderi* (DE LATTIN, 1950) is reported from Austria superior.

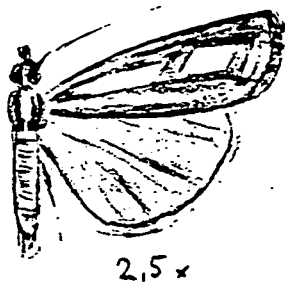
Die vorliegende Art ist im Habitus nicht von den beiden *Catoptria spec. permutatella* (HERRICH-SCHÄFFER, 1848) und *myella* (HÜBNER, 1796) zu unterscheiden. Im Genital beider Geschlechter aber ist *osthelderi* ganz deutlich von obigen Spezies differenziert. Während *permutatella* allgemein als Art des Flachlandes betrachtet wird, ist *myella* mehr im Berg- und Hügelland beheimatet, wobei sich in den Randbereichen die Habitate überschneiden können. Dagegen zeigt *osthelderi* keinen bestimmten Anspruch auf einen bestimmten Lebensraum (Publikation hierüber in Vorbereitung).

Seit nunmehr drei Jahren führt der Verfasser an jedem erhältlichen Exemplar dieser Gruppe Genitaluntersuchungen durch und so gelang der erste Nachweis für das Bundesland Oberösterreich aus St.Thomas am Blasenstein, 32 km östlich von Linz:

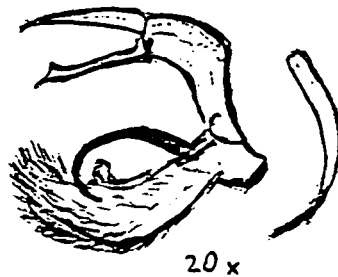
29. 7. 1989 1 ♂, 2 ♀, leg. Lichtenberger, J. Ortner u. Palmetzhofer  
 16. 8. 1989 2 ♂, 1 ♀, leg. Palmetzhofer;

alle Gen. det. Lichtenberger

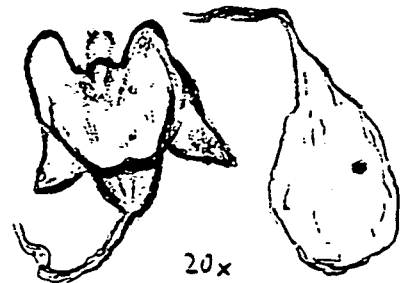
Zur Feststellung weiterer Nachweise ist es notwendig, von dieser Gruppe sämtliche Exemplare in den Sammlungen genitalitär zu untersuchen und im Freiland, besonders bei Lichtfängen, umfangreiches Material zu sichern. Der Verfasser ist gerne bereit, auch unpräparierte Tiere zu bearbeiten und richtet an alle Sammelkollegen die Bitte um Mitarbeit.



2,5 x



20 x



20 x

CATOPTRIA OSTHELDERI  
(DE LATTIN)

♂ Genitale

♀ Genitale

Literatur

Amsel, H.G., - Gregor, F., - Reisser, H., 1965  
 Microlepidoptera Palaearctica, 1. Bleszynski: Crambinae.  
 Wien (Georg Fromme & Co.)

# ZOBODAT - [www.zobodat.at](http://www.zobodat.at)

Zoologisch-Botanische Datenbank/Zoological-Botanical Database

Digitale Literatur/Digital Literature

Zeitschrift/Journal: [Steyrer Entomologenrunde](#)

Jahr/Year: 1990

Band/Volume: [0024](#)

Autor(en)/Author(s): Lichtenberger Franz

Artikel/Article: [CATOPTRIA OSTHELDERI \(DE LATTIN, 1950\) AUCH IN OBERÖSTERREICH \(LEPIDOPTERA, CRAMBINAE\) 47](#)