

Errata

zu Band **6** –
Seite 165, Abb. 1:

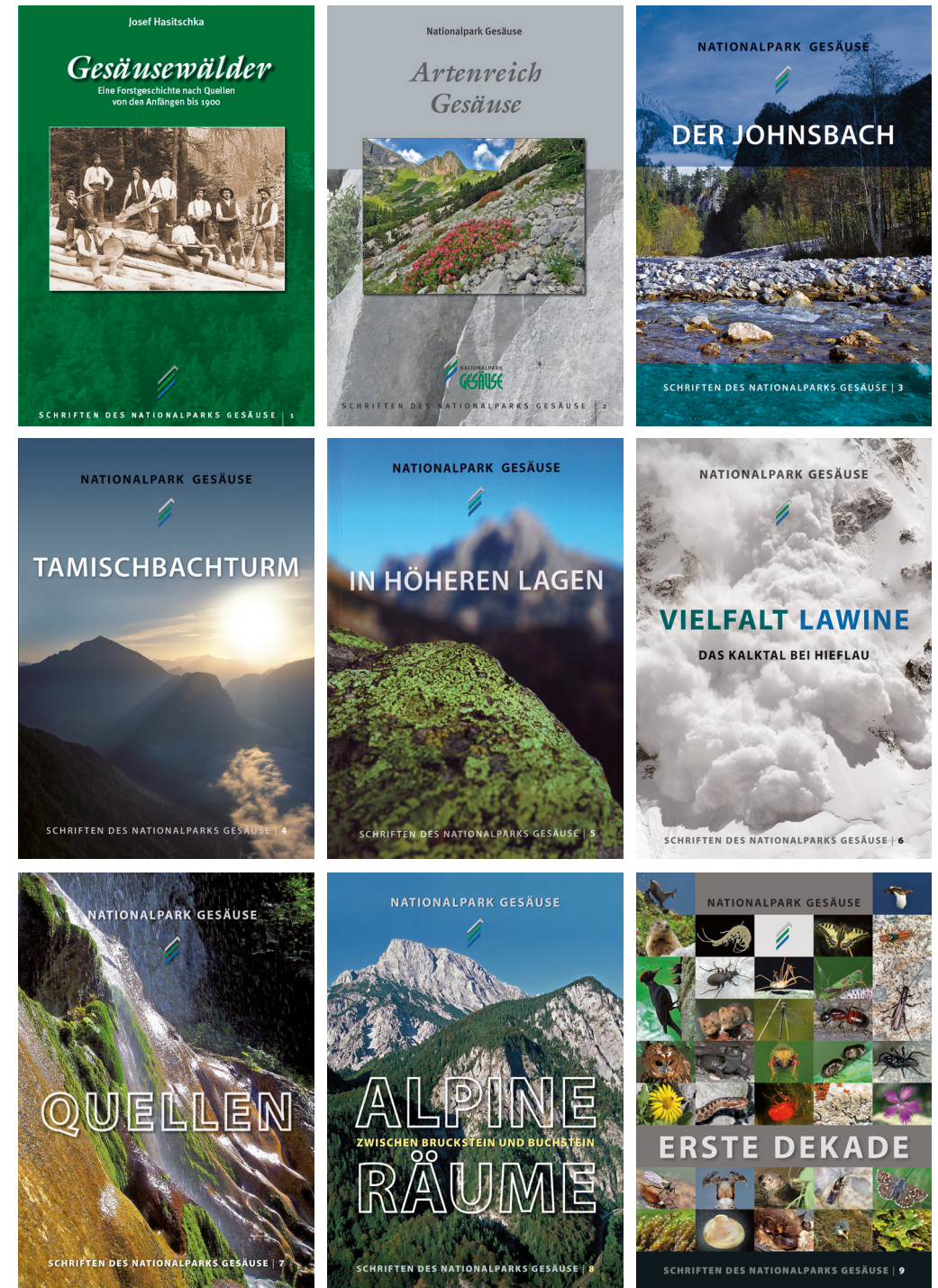
Bei der abgebildeten Larve handelt es sich eindeutig um *Leptophyes boscii* und nicht um *Barbitistes serricauda*. Beide Arten gehören zur Fauna des Nationalparks Gesäuse.

zu Band **7**:

Halacarellus fontinalis ist in der Tab. 1 zu Kap. IV | 2 (S. 252–269) nicht als **weltweiter Erstfund** im Gesäuse angeführt – dafür ist *Atractides cf. trapeziformis* in eben dieser Tabelle als solche titulierte. *A. cf. trapeziformis* ist möglicherweise eine neue Art, die *A. trapeziformis* nahesteht und gilt jedenfalls als Erstfund für Österreich.

Schriften des Nationalparks Gesäuse

- Band **1** > **GESÄUSEWÄLDER**
J. Hasitschka: Eine Forstgeschichte nach Quellen von den Anfängen bis 1900
Nationalpark Gesäuse GmbH (Hrsg.), 2005; 120 S.
- Band **2** > **ARTENREICH GESÄUSE**
Nationalpark Gesäuse GmbH (Hrsg.), 2007; 124 S. – ISBN 978-3-901990-01-4
- Band **3** > **DER JOHNSBACH**
Nationalpark Gesäuse GmbH (Hrsg.), 2008; 190 S. – ISBN 978-3-901990-02-1
- Band **4** > **TAMISCHBACHTURM**
Nationalpark Gesäuse GmbH (Hrsg.), 2009; 223 S. – ISBN 978-3-901990-03-8
- Band **5** > **IN HÖHEREN LAGEN**
Nationalpark Gesäuse GmbH (Hrsg.), 2010; 171 S. – ISBN 978-3-901990-04-5
- Band **6** > **VIelfalt LAWINE** – Das Kalktal bei Hieflau
Nationalpark Gesäuse GmbH (Hrsg.), 2011; 207 S. – ISBN 978-3-901990-05-2
- Band **7** > **QUELLEN**
Nationalpark Gesäuse GmbH (Hrsg.), 2012; 391 S. – ISBN 978-3-901990-06-9
- Band **8** > **ALPINE RÄUME** – Zwischen Bruckstein und Buchstein
Nationalpark Gesäuse GmbH (Hrsg.), 2012; 171 S. – ISBN 978-3-901990-07-6
- Band **9** > **ERSTE DEKADE** – Forschung im Nationalpark Gesäuse
Nationalpark Gesäuse GmbH (Hrsg.), 2012; 191 S. – ISBN 978-3-901990-08-3



Buch-Bestellungen bitte unter: 03613 | 211 60 20 (Info-Büro der NP Gesäuse GmbH, Admont) oder mailto: info@nationalpark.co.at

ZOBODAT - www.zobodat.at

Zoologisch-Botanische Datenbank/Zoological-Botanical Database

Digitale Literatur/Digital Literature

Zeitschrift/Journal: [Schriften des Nationalparks Gesäuse](#)

Jahr/Year: 2012

Band/Volume: [8](#)

Autor(en)/Author(s): Anonymus

Artikel/Article: [Errata. 170](#)