

Vögel der
Region



Foto: Florian Mayr

VORGESTELLT

„Tipsi“ präsentiert ein Wespenbussardpärchen

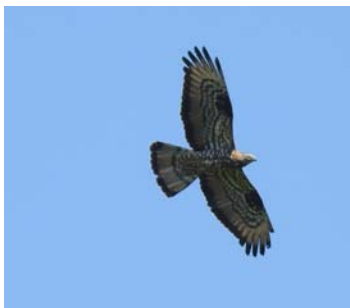
REGION. Die Blaumeise „Tipsi“ stellt im Monat November den Wespenbussard, diesmal in Form einer Bilderschau, vor.

von JULIA KARNER und FLORIAN MAYR

Dieses Jahr konnte eine besondere Brut beobachtet werden, da die Wespenbussarde sehr heimlich im Wald brüten. Der Raaderwald zeigt hier wieder, dass er zwar klein aber oho ist, denn obwohl er nur wenige Hektar

groß ist, gibt es hier ein Wespenbussardpärchen – normalerweise

gibt es auf 100 Quadratkilometer zwei Paare. ■



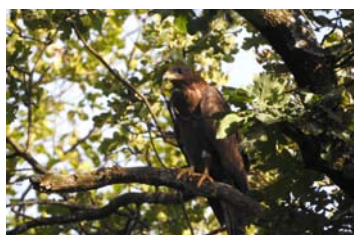
Mitte Mai kehren die Wespenbussarde von Afrika in den Raaderwald zurück. Links ein Männchen, das Weibchen (re.) brütend auf dem Wespenbussardhorst.



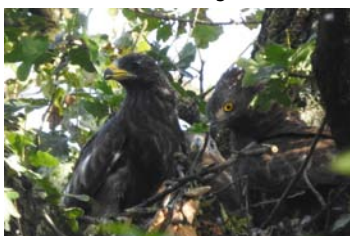
Mitte Juli blicken die zwei noch weiß beflaumten Küken (oben) über den Nestrand. Ein, von einem Wespenbussard ausgegrabenes Wespennest (unten).



Diese Wespenwaben hat der Wespenbussard an Ort und Stelle vertilgt (oben). Die Eltern bringen den Jungen im Halbstundentakt frische Wespenwaben – die Larven haben gute Proteine.



Mitte August sind die Jungen flügge – sie kehren erst in zwei Jahren wieder. Am 25. August zählte man am Dobratsch bei Villach ca. 1.700 Wespenbussarde auf dem Zug nach Afrika, auch unsere?



Fotos: Florian und Martin Mayr

ZOBODAT - www.zobodat.at

Zoologisch-Botanische Datenbank/Zoological-Botanical Database

Digitale Literatur/Digital Literature

Zeitschrift/Journal: [Blaumeise Tpsi - Tips Enns - monatliche Berichte über heimische Vögel](#)

Jahr/Year: 2019

Band/Volume: [2019_KW_44](#)

Autor(en)/Author(s): Karner Julia, Mayr Florian

Artikel/Article: [Wespenbussard 1](#)